

消費

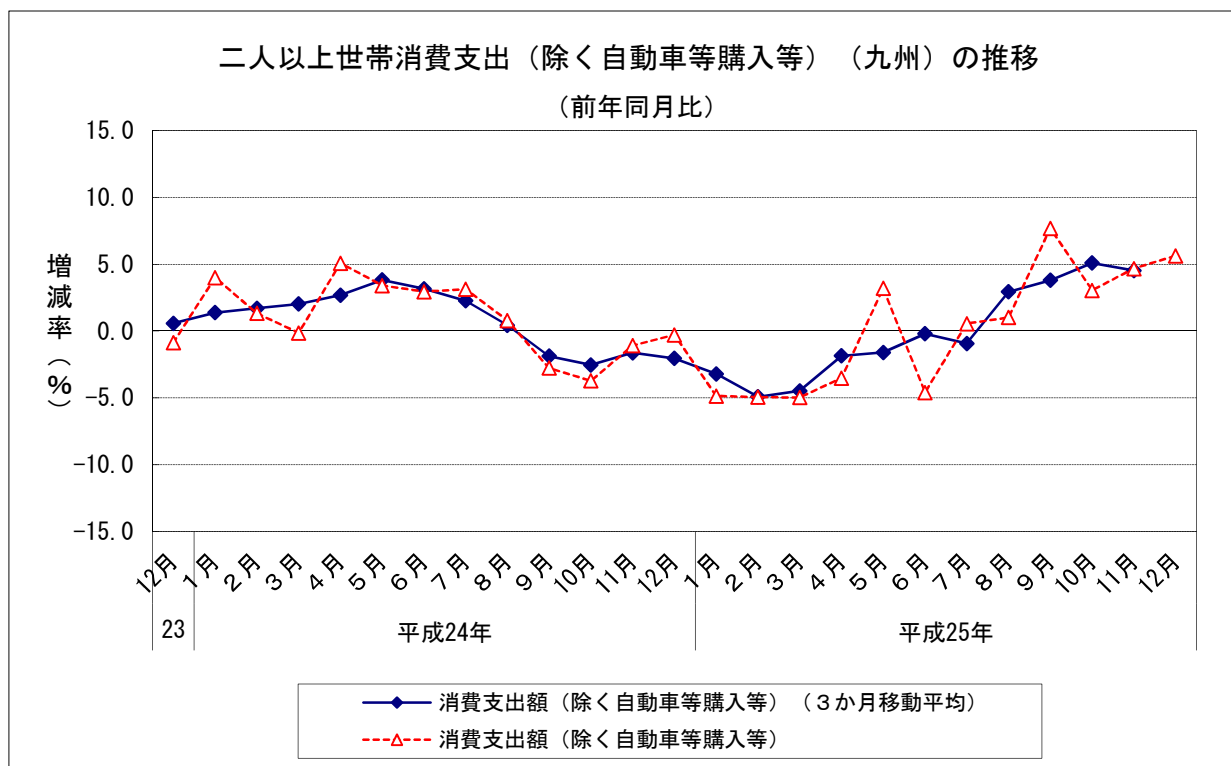
1 二人以上世帯消費支出（除く自動車等購入等）（九州）（2013年11月）
 （1）前年同月比：4か月連続のプラス（3か月移動平均）

		消費支出額 a	住居の設備修繕・維持 +自動車等購入費 +仕送り金 b	消費支出額 （除く自動車等購入等） a - b		消費支出額 （除く自動車等購入等） （3か月移動平均）	
					前年同月比		前年同月比
平成24年	12月	295,594	13,240	282,354	▲ 0.3	252,553	▲ 2.0
平成25年 (2013)	1月	262,773	18,364	244,409	▲ 4.9	249,460	▲ 3.2
	2月	236,379	14,763	221,616	▲ 4.9	238,169	▲ 4.9
	3月	299,417	50,935	248,482	▲ 5.0	237,149	▲ 4.5
	4月	272,707	31,358	241,349	▲ 3.5	246,845	▲ 1.9
	5月	272,009	21,306	250,703	3.2	237,254	▲ 1.6
	6月	232,536	12,827	219,709	▲ 4.6	238,869	▲ 0.2
	7月	268,235	22,040	246,195	0.5	238,219	▲ 0.9
	8月	267,390	18,638	248,752	1.0	244,550	2.9
	9月	260,284	21,582	238,702	7.7	242,858	3.8
	10月	269,950	28,829	241,121	3.0	240,500	5.1
	11月	262,500	20,823	241,677	4.7	260,348	4.5
	12月	332,302	34,055	298,247	5.6

資料出所：総務省「家計調査」

単位：円

※消費支出額（除く自動車等購入等）とは、消費支出総額から振れが大きい「自動車等購入」や「住居の設備修繕・維持」、「仕送り金」を除外した額である。



消費

2 二人以上世帯サービス支出額（九州）（2013年11月）

（1）前年同月比：4か月連続のプラス（3か月移動平均）

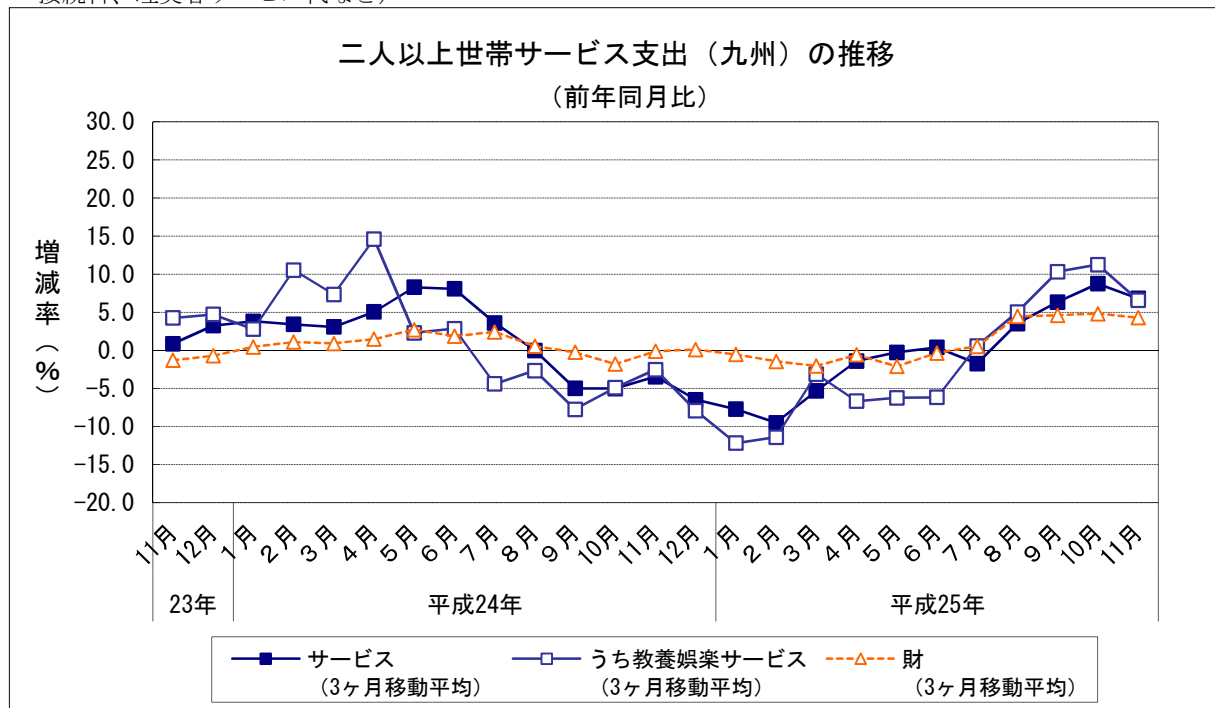
		サービス支出			財支出		
			3か月移動平均 前年同月比	うち教養娯楽 サービス支出	3か月移動平均 前年同月比		3か月移動平均 前年同月比
平成24年	12月	94,016	▲ 6.5	14,153	▲ 7.9	159,871	0.1
平成25年 (2013)	1月	81,229	▲ 7.7	11,126	▲ 12.2	127,237	▲ 0.5
	2月	84,480	▲ 9.5	13,756	▲ 11.4	115,717	▲ 1.4
	3月	90,201	▲ 5.3	13,056	▲ 3.1	131,271	▲ 2.1
	4月	98,256	▲ 1.4	15,295	▲ 6.7	118,729	▲ 0.6
	5月	100,666	▲ 0.3	14,309	▲ 6.2	125,115	▲ 2.1
	6月	83,404	0.4	11,401	▲ 6.2	117,765	▲ 0.3
	7月	92,421	▲ 1.7	15,106	0.6	130,358	0.5
	8月	91,710	3.5	15,386	5.0	132,065	4.5
	9月	95,610	6.3	13,979	10.3	124,868	4.6
	10月	94,474	8.8	16,666	11.2	126,750	4.8
	11月	92,336	6.8	14,276	6.6	125,685	4.3
	12月	101,041	...	14,134	...	169,336	...

資料出所：総務省「家計調査」

単位：円

※前表の消費支出額（除く自動車等購入等）（a-b）から「こづかい（使途不明）」と「交際費」を除いたものをサービス支出と財支出とに分類したものである。

※サービス支出……財（商品）の購入以外のサービスへの支出（例：外食、家賃、運賃、通信料、宿泊料、パック旅行費、月謝、放送受信料等、映画・演劇・スポーツ等入場料、スポーツクラブ会費、インターネット接続料、理美容サービス代など）



消費

3 小売業販売額（全国・九州沖縄）（2013年12月）

- (1) 前年同月比（全国）：5か月連続のプラス
- (2) 前年同月比（九州沖縄）：27か月ぶりのマイナス

		全国		九州沖縄	
		販売額	前年同月比	販売額	前年同月比
平成24年	12月	13,162	0.2	1,580	4.6
平成25年 (2013)	1月	11,232	▲1.1	1,349	5.3
	2月	10,532	▲2.2	1,270	4.0
	3月	12,368	▲0.3	1,464	4.9
	4月	11,515	▲0.2	1,366	5.4
	5月	11,479	0.8	1,355	5.8
	6月	11,423	1.6	1,316	5.6
	7月	11,749	▲0.3	1,365	1.5
	8月	11,313	1.1	1,358	0.4
	9月	10,992	3.0	1,279	2.7
	10月	11,215	2.4	1,295	2.3
	11月	11,588	4.1	1,329	3.6
	12月	13,492	2.5	1,572	▲0.5

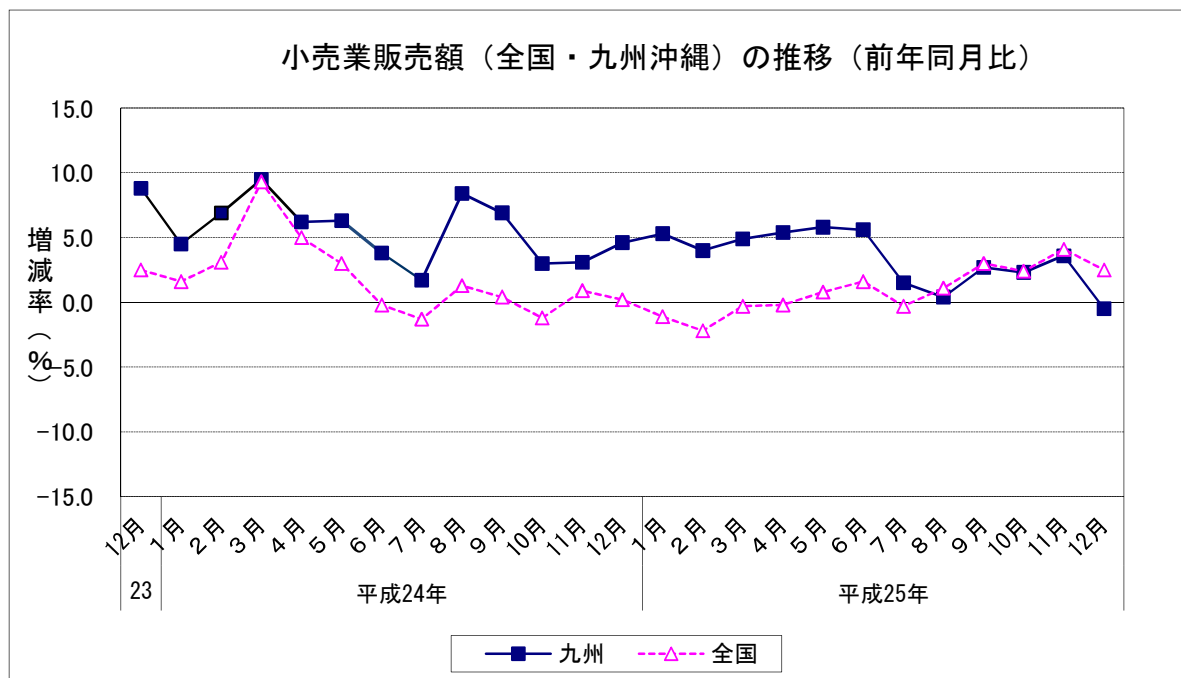
		全国	
		販売額	前年同月比
平成23年	10~12月	35,244	0.6
平成24年 (2012)	1~3月	34,534	4.7
	4~6月	34,162	2.5
	7~9月	33,651	0.1
	10~12月	35,238	▲0.0
平成25年 (2013)	1~3月	34,132	▲1.2
	4~6月	34,417	0.7
	7~9月	34,054	1.2
	10~12月	36,294	3.0

	小売業販売額 (全国)	前年比 (全国)
平成23年(2011)	135,157	▲1.0
平成24年(2012)	137,585	1.8
平成25年(2013)	138,897	1.0

資料出所：経済産業省「商業販売統計」

販売額単位：10億円

※・平成24年以前の販売額は、年間補正後の額である。



消費

4 百貨店販売額（2013年12月）

(1) 前年同月比(全店ベース)：2か月連続のプラス

		百貨店 販売額	前年同月比 (全店)	前年同月比 (既存店)
平成24年 平成25年 (2013)	12月	35,259	▲ 1.1	▲ 1.1
	1月	27,243	▲ 0.2	▲ 0.2
	2月	21,197	1.8	1.8
	3月	25,958	2.4	2.4
	4月	22,424	▲ 1.6	▲ 1.6
	5月	23,415	1.4	1.4
	6月	23,613	7.2	7.2
	7月	28,165	▲ 2.8	▲ 2.8
	8月	21,829	▲ 0.1	▲ 0.1
	9月	21,878	2.6	2.6
	10月	23,449	▲ 1.5	▲ 1.5
	11月	27,067	3.0	3.0
12月	35,948	2.0	2.0	

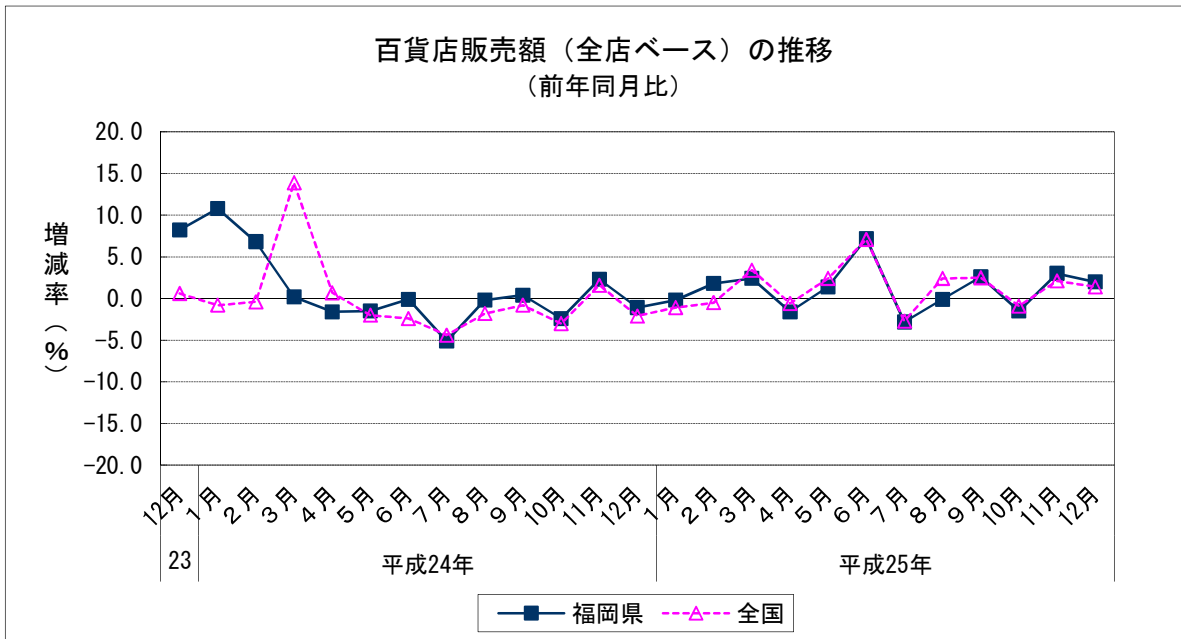
		百貨店 販売額	前年同期比 (全店)
平成24年 (2012)	1～3月	73,464	5.8
	4～6月	67,908	▲ 1.1
	7～9月	72,134	▲ 2.1
	10～12月	85,337	▲ 0.5
平成25年 (2013)	1～3月	74,398	1.3
	4～6月	69,452	2.3
	7～9月	71,872	▲ 0.4
	10～12月	86,464	1.3

	百貨店販売額	前年比(全店)
平成23年(2011)	297,442	6.8
平成24年(2012)	298,844	0.5
平成25年(2013)	302,186	1.1

資料出所：経済産業省「商業販売統計」

販売額単位：百万円

- ※・平成24年以前の販売額は、年間補正後の額である。
- ・既存店ベースの百貨店販売額の金額は公表されていない。



消費

5 スーパー販売額（2013年12月）

（1）前年同月比：全店ベースで4か月連続のプラス

		スーパー販売額	前年同月比 (全店)	前年同月比 (既存店)
平成24年	12月	40,452	▲ 1.7	▲ 4.9
平成25年 (2013)	1月	33,772	▲ 0.9	▲ 4.8
	2月	28,829	▲ 1.3	▲ 5.2
	3月	32,319	5.5	1.0
	4月	31,079	▲ 1.9	▲ 5.2
	5月	31,978	0.1	▲ 2.4
	6月	32,482	3.0	1.1
	7月	34,537	1.3	▲ 0.6
	8月	33,732	▲ 0.1	▲ 2.5
	9月	30,612	0.6	▲ 1.6
	10月	31,902	1.9	0.4
	11月	32,592	2.4	▲ 0.7
	12月	42,729	5.6	3.4

		スーパー販売額	前年同期比 (全店)
平成24年 (2012)	1～3月	93,925	▲ 0.1
	4～6月	95,164	▲ 0.4
	7～9月	98,278	0.2
	10～12月	103,600	▲ 0.6
平成25年 (2013)	1～3月	94,920	1.1
	4～6月	95,539	0.4
	7～9月	98,881	0.6
	10～12月	107,223	3.5

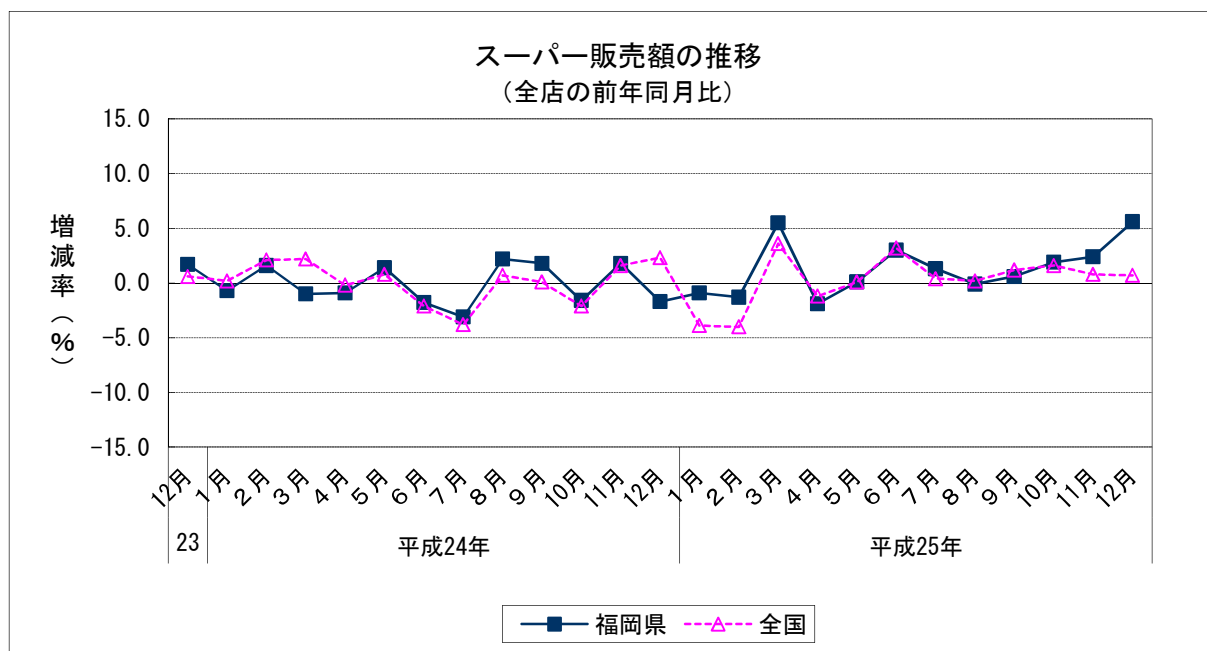
	スーパー販売額	前年比(全店)
平成23年(2011)	391,891	4.7
平成24年(2012)	390,968	▲ 0.2
平成25年(2013)	396,563	1.4

資料出所：経済産業省「商業販売統計」

販売額単位：百万円

※・平成24年以前の販売額は、年間補正後の額である。

- ・平成23年7月に調査対象事業所の見直しが行われたため、これに関する前年(同期)比増減率は、この見直しに伴うギャップを調整するリンク係数で処理された数値で計算されている。
- そのため、本表上のスーパー販売額を用いて算出した前年(同期)比増減率は、必ずしも本表における前年(同期)比増減率と一致しない。



消費

6 コンビニエンス・ストア販売額（九州・沖縄）（2013年12月）

（1）前年同月比：全店ベースで27か月連続のプラス

		販売額	前年同月比 (全店)	前年同月比 (既存店)
平成24年	12月	84,075	4.4	▲ 1.7
平成25年 (2013)	1月	76,640	5.4	▲ 1.0
	2月	70,969	1.0	▲ 4.1
	3月	81,325	6.7	0.1
	4月	77,420	4.0	▲ 2.3
	5月	82,389	6.2	▲ 0.3
	6月	81,220	7.9	0.8
	7月	89,878	7.0	1.2
	8月	90,572	6.2	0.8
	9月	82,260	5.5	0.7
	10月	82,600	3.8	0.0
	11月	80,937	6.1	1.9
	12月	88,530	5.3	0.6

		販売額	前年同期比 (全店)
平成24年 (2012)	1～3月	219,175	6.6
	4～6月	227,348	6.6
	7～9月	247,240	3.5
	10～12月	239,916	3.7
平成25年 (2013)	1～3月	228,934	4.5
	4～6月	241,029	6.0
	7～9月	262,710	6.3
	10～12月	252,067	5.1

	販売額	前年比(全店)
平成23年(2011)	754,443	9.1
平成24年(2012)	933,679	5.0
平成25年(2013)	984,740	5.5

資料出所：経済産業省「商業販売統計」

販売額単位：百万円

※・平成19年商業統計調査（経済産業省）によると、

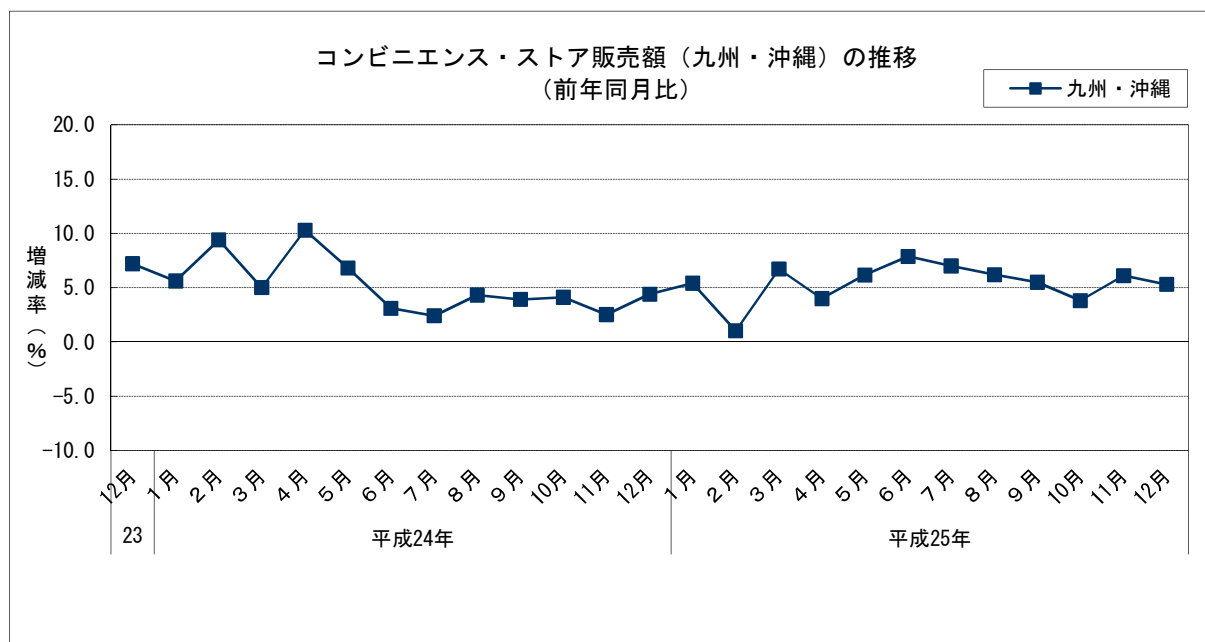
九州のコンビニエンス・ストア販売額に占める福岡県のシェアは39.1%

・平成24年以前の販売額は、年間補正後の額である。

・平成24年1月分より調査対象事業所の見直しが行われたため、これに関する前年(同期、同月)比増減率は、この見直しに伴うギャップを調整するリンク係数で処理された数値で計算されている。

そのため、本表上の販売額を用いて算出した前年(同期、同月)比増減率は、

必ずしも本表における前年(同期、同月)比増減率と一致しない。



消費

7 新車登録台数（2014年1月）（普通車，小型車，軽自動車）

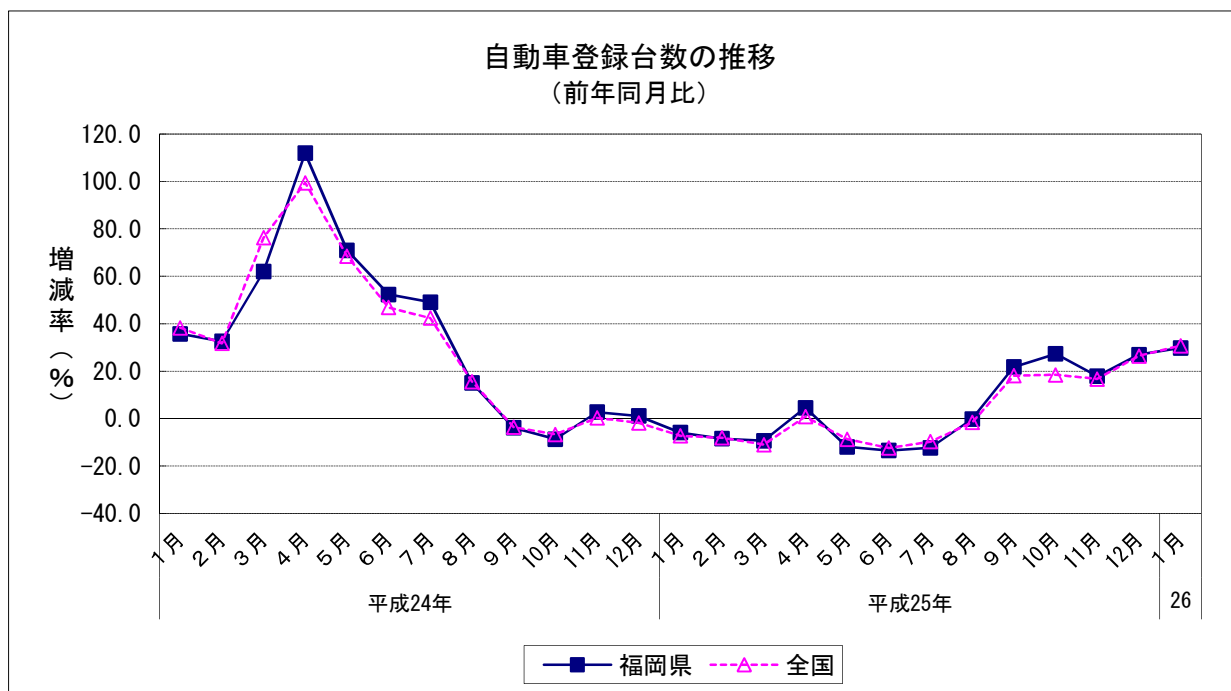
（1）前年同月比：5か月連続のプラス

	新車登録台数	前年同月比
平成25年 (2013)	1月	13,562 ▲ 6.0
	2月	17,225 ▲ 8.5
	3月	22,037 ▲ 9.4
	4月	12,220 4.5
	5月	11,640 ▲ 12.0
	6月	14,406 ▲ 13.5
	7月	15,698 ▲ 12.4
	8月	12,638 ▲ 0.2
	9月	18,357 21.7
	10月	14,388 27.2
	11月	15,114 17.8
	12月	14,362 27.0
平成26年	1月	17,602 29.8

	新車登録台数	前年同期比
平成23年	10~12月	36,081 22.9
	1~3月	57,594 44.5
平成24年 (2012)	4~6月	41,573 71.9
	7~9月	45,665 17.9
	10~12月	35,447 ▲ 1.8
平成25年 (2013)	1~3月	52,824 ▲ 8.3
	4~6月	38,266 ▲ 8.0
	7~9月	46,693 2.3
	10~12月	43,864 23.7

	新車登録台数	前年比
平成23年(2011)	138,860	▲ 16.9
平成24年(2012)	180,279	29.8
平成25年(2013)	181,647	0.8

資料出所：福岡県自動車販売店協会，福岡県軽自動車協会



消費

8 新車登録台数の内訳（2014年1月）

(1) 前年同月比

普通車： 5か月連続のプラス

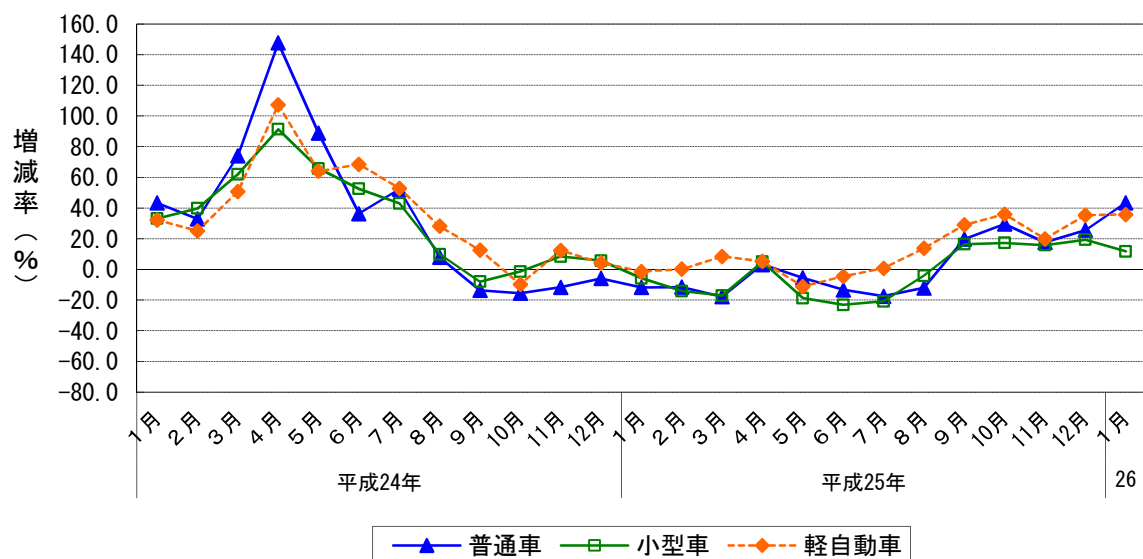
小型車： 5か月連続のプラス

軽自動車： 7か月連続のプラス

		普通車	前年同月比	小型車	前年同月比	軽自動車	前年同月比
平成25年 (2013)	1月	3,833	▲ 11.7	4,603	▲ 5.8	5,126	▲ 1.4
	2月	5,210	▲ 11.5	5,780	▲ 14.1	6,235	0.2
	3月	6,577	▲ 17.8	7,340	▲ 17.0	8,120	8.4
	4月	3,534	3.2	3,802	5.0	4,884	5.1
	5月	3,557	▲ 5.4	3,521	▲ 18.7	4,562	▲ 11.2
	6月	4,325	▲ 13.3	4,382	▲ 23.1	5,699	▲ 4.5
	7月	4,458	▲ 17.4	5,010	▲ 20.8	6,230	0.7
	8月	3,470	▲ 12.0	4,060	▲ 4.1	5,108	13.7
	9月	5,561	19.8	6,200	16.5	6,596	28.9
	10月	4,345	29.6	4,862	17.3	5,181	36.0
	11月	4,575	17.7	5,084	15.8	5,455	19.9
	12月	4,767	25.6	4,313	19.3	5,282	35.4
平成26年	1月	5,497	43.4	5,146	11.8	6,959	35.8

資料出所：福岡県自動車販売店協会，福岡県軽自動車協会

車種別自動車登録台数の推移
(前年同月比)



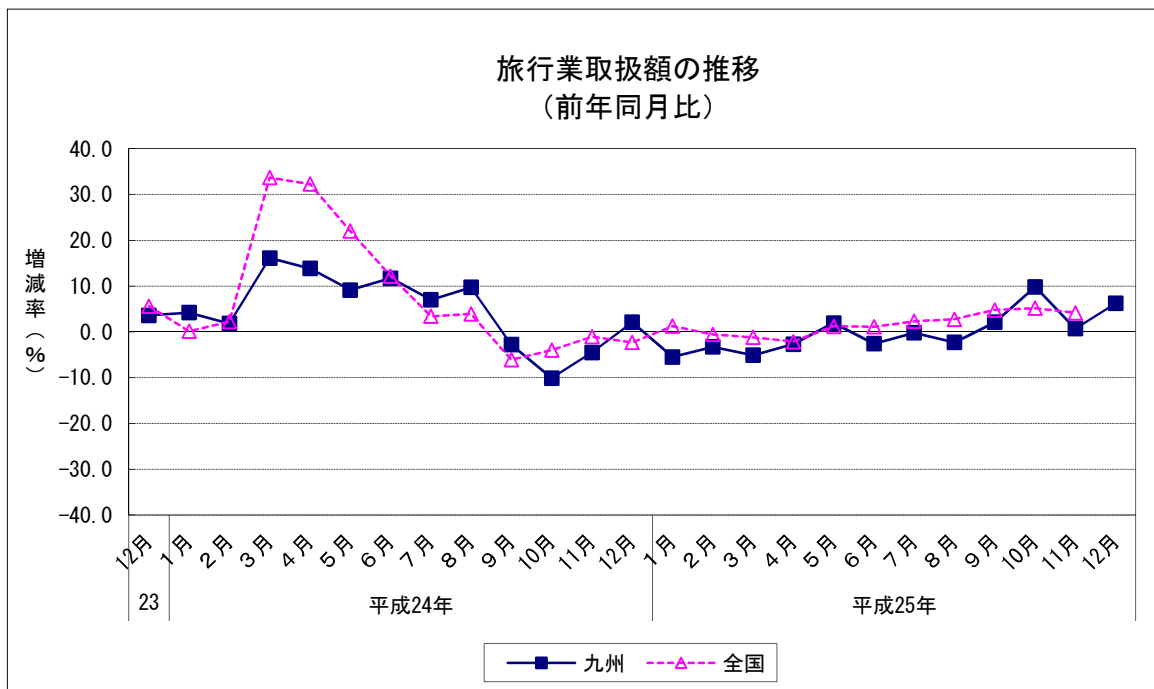
消費

9 旅行業取扱額（2013年12月）（九州7県主要3社の合計） （1）前年同月比：4か月連続のプラス

		旅行業取扱額	前年同月比	国内旅行	前年同月比	海外旅行	前年同月比
平成24年	12月	12,524	2.1	8,817	2.4	3,707	1.3
平成25年 (2013)	1月	10,102	▲5.5	7,923	▲3.9	2,179	▲11.1
	2月	10,505	▲3.3	7,457	▲4.1	3,048	▲1.1
	3月	11,888	▲5.1	8,276	▲6.7	3,613	▲1.5
	4月	9,084	▲2.7	6,148	▲1.5	2,936	▲5.1
	5月	10,972	1.9	7,572	▲0.6	3,400	8.0
	6月	9,780	▲2.6	6,384	▲0.7	3,396	▲5.9
	7月	11,363	▲0.2	8,240	7.8	3,123	▲16.5
	8月	13,533	▲2.3	9,246	0.7	4,287	▲8.2
	9月	11,993	2.1	8,244	7.2	3,749	▲7.6
	10月	14,520	9.8	9,981	8.9	4,539	11.7
	11月	13,328	0.7	9,639	1.5	3,689	▲1.2
	12月	13,297	6.2	9,035	2.5	4,262	15.0

資料出所：九州運輸局、観光庁「主要旅行業者の旅行取扱状況速報」

取扱額単位：百万円



消費

10 インターネットを利用した支出状況（九州・沖縄）（2013年12月）

（1）前年同月比：4か月連続のプラス

		支出額	前年同月比
平成24年	12月	3,687	10.2
	1月	4,438	46.2
	2月	3,444	51.6
	3月	4,262	41.7
	4月	3,712	36.9
平成25年 (2013)	5月	3,576	13.2
	6月	4,024	48.0
	7月	4,000	40.3
	8月	3,670	▲ 1.4
	9月	3,704	31.7
	10月	4,244	32.3
	11月	4,871	48.1
	12月	p 5,308	p 44.0

		平均支出額	前年同期比
平成23年	10~12月	3,029	▲ 12.6
	1~3月	2,772	15.1
平成24年 (2012)	4~6月	2,863	21.9
	7~9月	3,129	19.2
	10~12月	3,395	12.1
平成25年 (2012)	1~3月	4,048	46.0
	4~6月	3,771	31.7
	7~9月	3,791	21.2
	10~12月	p 4,808	p 41.6

	平均支出額	前年比
平成23年(2011)	2,603	1.6
平成24年(2012)	3,040	16.8
平成25年(2013)	p 4,105	p 35.0

資料出所：総務省「家計消費状況調査」

支出額：1ヶ月・1世帯あたり支出額(二人以上世帯)

※ p は速報値

