

貿易

1 輸出通関実績額（2013年7月）

（1）前年同月比：2か月連続のプラス

		輸出通関実績額	前年同月比
平成24年 (2012)	7月	358,741	▲ 3.8
	8月	315,944	▲ 5.4
	9月	337,072	▲ 3.2
	10月	316,069	▲ 3.9
	11月	288,696	▲ 6.5
	12月	337,602	▲ 7.7
平成25年 (2013)	1月	263,431	▲ 7.3
	2月	297,414	▲ 13.6
	3月	366,612	▲ 2.4
	4月	363,026	8.2
	5月	314,711	▲ 1.6
	6月	385,832	10.5
	7月	393,863	9.8

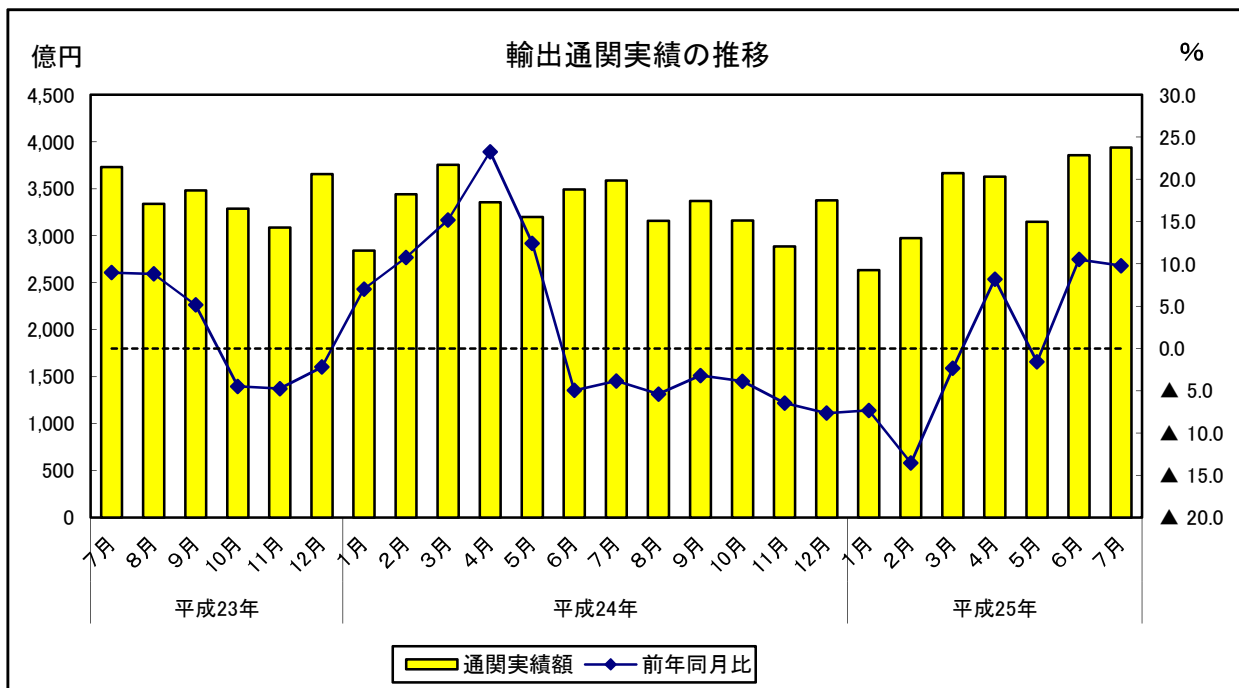
		輸出通関実績額	前年同期比
平成23年 (2011)	7～9月	1,055,329	7.6
	10～12月	1,003,110	▲ 3.8
平成24年 (2012)	1～3月	1,003,853	11.3
	4～6月	1,004,461	8.7
	7～9月	1,011,757	▲ 4.1
平成25年 (2013)	10～12月	942,367	▲ 6.1
	1～3月	927,457	▲ 7.6
	4～6月	1,063,568	5.9

	輸出通関実績額	前年比
平成22年(2010)	3,878,660	33.8
平成23年(2011)	3,884,730	0.2
平成24年(2012)	3,962,437	2.0

資料出所：門司税関、長崎税関「貿易統計」

輸出通関実績額単位：百万円

貿易については、使用可能な最新データを掲載しているが、遡及改訂する場合がある。



貿易

2 輸出通関実績額の内訳（2013年7月）

(1) 主要品目別前年同月比

プラス：半導体等電子部品、一般機械、タイヤ・チューブ、鉄鋼、有機化合物、精密機器類等

マイナス：電気機器、自動車等

(単位：百万円)

		実績額									
		総額	電気機器	半導体等 電子部品	自動車等	一般機械	タイヤ・ チューブ	鉄鋼	有機 化合物	精密 機器類	その他
平成24年 (2012)	7月	358,741	79,699	41,941	111,197	34,034	28,308	23,210	7,161	9,023	66,109
	8月	315,944	78,243	42,287	82,469	29,739	23,099	20,911	6,803	9,543	65,136
	9月	337,072	83,820	43,542	84,354	26,849	24,085	22,926	8,551	9,654	76,833
	10月	316,069	78,665	41,801	71,399	27,603	23,761	19,534	9,789	11,835	73,482
	11月	288,696	63,685	40,200	70,720	24,619	23,439	20,472	8,109	8,985	68,666
	12月	263,602	58,504	37,598	100,524	32,067	25,618	21,491	8,806	11,785	78,808
平成25年 (2013)	1月	263,431	49,080	30,638	67,883	22,243	19,939	19,252	7,352	10,354	67,329
	2月	297,414	47,688	29,288	70,641	30,115	25,099	22,408	7,109	9,028	85,327
	3月	366,612	74,359	39,219	69,683	48,247	32,325	29,893	9,642	15,153	87,309
	4月	363,026	67,510	38,326	96,499	35,854	33,071	23,922	8,317	10,975	86,877
	5月	314,711	71,714	45,293	65,545	31,403	32,193	27,610	7,445	11,997	66,805
	6月	385,832	74,273	47,389	95,375	42,617	30,762	28,580	8,789	9,731	95,706
	7月	393,863	69,700	43,895	105,240	48,280	32,051	28,974	8,560	10,048	91,010

(単位：%)

		前年同月比									
		総額	電気機器	半導体等 電子部品	自動車等	一般機械	タイヤ・ チューブ	鉄鋼	有機 化合物	精密 機器類	その他
平成24年 (2012)	7月	▲ 3.8	12.2	▲ 0.2	19.8	▲ 35.4	9.0	▲ 12.8	▲ 0.8	6.6	▲ 25.1
	8月	▲ 5.4	8.4	18.9	0.6	▲ 34.2	3.1	▲ 26.2	7.4	26.7	▲ 6.8
	9月	▲ 3.2	40.6	20.8	▲ 25.8	▲ 25.0	9.6	▲ 16.0	31.5	7.5	3.1
	10月	▲ 3.9	19.3	32.3	▲ 25.2	▲ 26.5	▲ 3.4	▲ 13.2	43.8	58.6	7.1
	11月	▲ 6.5	41.8	48.6	▲ 30.0	▲ 32.8	▲ 0.0	0.7	34.1	25.1	▲ 0.6
	12月	▲ 7.7	4.6	7.2	▲ 9.9	▲ 32.1	2.7	▲ 7.6	34.2	84.8	▲ 12.1
平成25年 (2013)	1月	▲ 7.3	▲ 12.4	▲ 11.1	▲ 18.1	▲ 35.1	▲ 0.2	▲ 9.4	11.0	97.5	16.0
	2月	▲ 13.6	▲ 19.8	▲ 18.6	▲ 31.4	▲ 36.1	▲ 2.2	▲ 7.9	3.6	42.4	19.7
	3月	▲ 2.4	10.7	▲ 3.6	▲ 18.3	▲ 11.8	8.8	5.9	25.5	63.0	▲ 6.5
	4月	8.2	14.9	7.3	7.0	▲ 4.5	10.0	10.3	▲ 0.7	30.8	7.8
	5月	▲ 1.6	35.1	30.5	▲ 21.3	▲ 9.5	16.9	19.9	18.7	15.4	▲ 18.1
	6月	10.5	11.9	19.8	▲ 1.4	26.1	12.6	16.4	46.2	4.1	12.7
	7月	9.8	▲ 12.5	4.7	▲ 5.4	41.9	13.2	24.8	19.5	11.4	37.7

(単位：百万円)

		実績額									
		総額	電気機器	半導体等 電子部品	自動車等	一般機械	タイヤ・ チューブ	鉄鋼	有機 化合物	精密 機器類	その他
平成22年(2010)		3,878,660	641,585	351,664	1,011,625	521,756	229,443	314,068	100,606	108,845	950,730
平成23年(2011)		3,884,730	661,368	372,232	1,014,312	524,251	282,869	311,239	83,711	89,701	917,279
平成24年(2012)		3,962,437	803,505	468,488	1,061,995	417,069	308,613	271,606	91,050	109,842	898,756

(単位：%)

		前年比									
		総額	電気機器	半導体等 電子部品	自動車等	一般機械	タイヤ・ チューブ	鉄鋼	有機 化合物	精密 機器類	その他
平成22年(2010)		33.8	4.4	▲ 3.9	90.3	55.8	15.8	29.1	13.9	10.7	20.5
平成23年(2011)		0.2	3.1	5.8	0.3	0.5	23.3	▲ 0.9	▲ 16.8	▲ 17.6	▲ 3.5
平成24年(2012)		2.0	21.5	25.9	4.7	▲ 20.4	9.1	▲ 12.7	8.8	22.5	▲ 2.0

資料出所：門司税関、長崎税関「貿易統計」

注) 自動車等は、自動車及び自動車の部分品

貿易については、使用可能な最新データを掲載しているが、遡及改訂する場合がある。

貿易

3 主要地域別輸出状況（2013年7月）

（1）前年同月比

アジア：5か月連続のプラス

北米：9か月連続のマイナス

西欧：10か月連続のマイナス

		アジア		中国		韓国		台湾		北米		西欧	
		実績額	前年同月比	実績額	前年同月比	実績額	前年同月比	実績額	前年同月比	実績額	前年同月比	実績額	前年同月比
平成24年 (2012)	7月	204,204	▲ 6.7	89,353	▲ 0.2	36,738	▲ 22.1	21,000	▲ 8.7	76,507	9.2	23,561	▲ 10.3
	8月	196,180	▲ 3.4	82,162	▲ 0.6	33,934	▲ 27.9	20,390	3.9	57,648	▲ 9.6	19,933	▲ 11.5
	9月	196,824	▲ 1.0	79,733	▲ 3.7	35,648	▲ 3.1	19,473	▲ 0.9	58,990	▲ 21.6	29,447	28.1
	10月	181,001	▲ 8.4	62,094	▲ 27.5	37,925	7.0	18,901	▲ 12.6	71,314	14.4	19,435	▲ 22.5
	11月	165,758	▲ 5.6	50,379	▲ 19.5	35,992	▲ 4.7	20,113	6.4	61,235	▲ 11.5	15,818	▲ 26.3
	12月	177,434	▲ 12.9	55,472	▲ 27.3	42,570	▲ 8.2	19,800	8.1	81,389	▲ 1.5	20,198	▲ 3.3
平成25年 (2013)	1月	156,565	▲ 3.2	48,552	▲ 16.3	34,055	▲ 17.4	22,068	58.5	51,040	▲ 22.4	16,639	▲ 25.1
	2月	166,137	▲ 15.1	53,931	▲ 32.1	36,518	▲ 17.9	17,330	▲ 6.4	53,707	▲ 29.5	19,374	▲ 23.6
	3月	232,649	2.2	79,733	▲ 6.1	56,327	▲ 5.4	24,615	13.2	47,849	▲ 24.0	23,363	▲ 6.0
	4月	218,792	8.9	77,857	7.8	47,766	8.6	19,187	▲ 8.7	68,130	▲ 0.3	20,060	▲ 14.3
	5月	202,037	7.9	71,165	▲ 3.9	47,627	26.0	20,552	▲ 3.2	49,768	▲ 15.0	18,064	▲ 15.3
	6月	244,954	26.0	86,147	9.8	45,039	20.0	33,068	55.7	62,689	▲ 14.4	19,151	▲ 10.1
	7月	237,510	16.3	96,247	7.7	44,442	21.0	22,719	8.2	71,451	▲ 6.6	21,293	▲ 9.6

	アジア		中国		韓国		台湾		北米		西欧	
	実績額	前年同月比	実績額	前年同月比	実績額	前年同月比	実績額	前年同月比	実績額	前年同月比	実績額	前年同月比
平成22年(2010)	2,360,037	24.3	905,282	21.2	507,229	31.9	279,158	25.7	672,535	54.0	259,459	39.6
平成23年(2011)	2,289,953	▲ 3.0	865,899	▲ 4.4	513,296	1.2	246,133	▲ 11.8	749,518	11.4	280,635	8.2
平成24年(2012)	2,288,977	▲ 0.0	866,300	0.0	487,318	▲ 5.1	237,321	▲ 3.6	812,032	8.3	266,819	▲ 4.9

平成25年 (2013) 6月	アジア		中国		韓国		台湾		北米		西欧	
	実績額	前年同月比	実績額	前年同月比	実績額	前年同月比	実績額	前年同月比	実績額	前年同月比	実績額	前年同月比
総額	244,954	26.0	86,147	9.8	45,039	20.0	33,068	55.7	62,689	▲ 14.4	19,151	▲ 10.1
電気機器	61,059	14.5	20,983	▲ 14.0	14,617	80.5	6,175	21.3	6,006	12.2	4,991	▲ 24.7
半導体等	42,535	22.1	10,882	▲ 15.4	13,012	118.5	4,876	26.9	1,845	▲ 28.9	2,987	41.2
電子部品	31,503	21.5	24,309	17.9	985	▲ 7.3	2,826	37.8	38,982	▲ 19.9	1,974	▲ 28.0
自動車等	32,469	38.6	16,131	106.2	6,559	17.2	2,206	7.1	4,990	11.8	2,831	▲ 1.8
一般機械	3,817	▲ 8.1	1,704	133.3	242	▲ 2.9	208	▲ 46.6	3,792	▲ 3.0	4,129	▲ 2.6
タイヤ・チューブ	18,354	22.4	5,506	27.9	3,942	53.6	2,071	55.8	1,687	▲ 35.9	736	32.6
鉄鋼	7,139	55.8	2,070	64.7	1,210	86.2	992	44.7	613	47.7	558	19.2
有機化合物	9,523	6.9	3,862	29.8	3,245	▲ 24.9	1,626	87.1	117	▲ 18.9	66	▲ 75.2
精密機器類	81,090	37.1	11,583	▲ 29.2	14,239	▲ 4.9	16,963	93.7	6,502	▲ 15.0	3,865	9.8
その他												

平成25年 (2013) 7月	アジア		中国		韓国		台湾		北米		西欧	
	実績額	前年同月比	実績額	前年同月比	実績額	前年同月比	実績額	前年同月比	実績額	前年同月比	実績額	前年同月比
総額	237,510	16.3	96,247	7.7	44,442	21.0	22,719	8.2	71,451	▲ 6.6	21,293	▲ 9.6
電気機器	56,142	▲ 7.0	20,643	▲ 24.1	9,686	18.8	5,623	▲ 5.9	6,747	▲ 2.0	4,866	▲ 50.8
半導体等	39,614	6.9	11,637	▲ 12.8	8,001	41.3	4,796	17.3	1,648	▲ 48.6	2,616	57.0
電子部品	35,665	▲ 2.4	28,526	▲ 7.9	1,260	▲ 25.3	2,213	7.6	47,427	▲ 1.6	1,533	▲ 37.8
自動車等	38,410	66.0	18,362	145.1	10,594	106.0	1,782	▲ 40.0	4,042	▲ 29.2	3,501	39.4
一般機械	5,227	22.7	2,216	186.3	301	57.5	130	▲ 69.9	3,398	▲ 34.5	4,436	8.3
タイヤ・チューブ	19,548	33.8	5,171	8.3	3,978	74.2	2,541	147.7	1,988	▲ 41.6	600	51.3
鉄鋼	6,649	22.0	2,225	39.9	1,228	2.6	915	20.8	525	27.6	702	40.8
有機化合物	9,841	14.4	4,407	26.2	3,041	▲ 16.9	1,496	96.9	108	▲ 70.2	75	132.2
精密機器類	66,026	28.8	14,698	12.5	14,353	▲ 0.5	8,020	14.2	7,216	13.8	5,579	52.2
その他												

資料出所：門司税関、長崎税関「貿易統計」

単位：百万円

貿易については、使用可能な最新データを掲載しているが、遡及改訂する場合がある。

貿易

4 輸入通関実績額（2013年7月）

（1）前年同月比：10か月連続のプラス

		輸入通関実績額	前年同月比
平成24年 (2012)	7月	221,578	20.5
	8月	197,798	▲ 4.4
	9月	188,235	▲ 2.4
	10月	213,812	16.7
	11月	185,706	0.4
	12月	193,503	3.6
平成25年 (2013)	1月	220,239	6.8
	2月	173,334	1.3
	3月	223,914	16.5
	4月	214,949	5.8
	5月	229,619	6.5
	6月	222,831	15.6
	7月	244,341	10.3

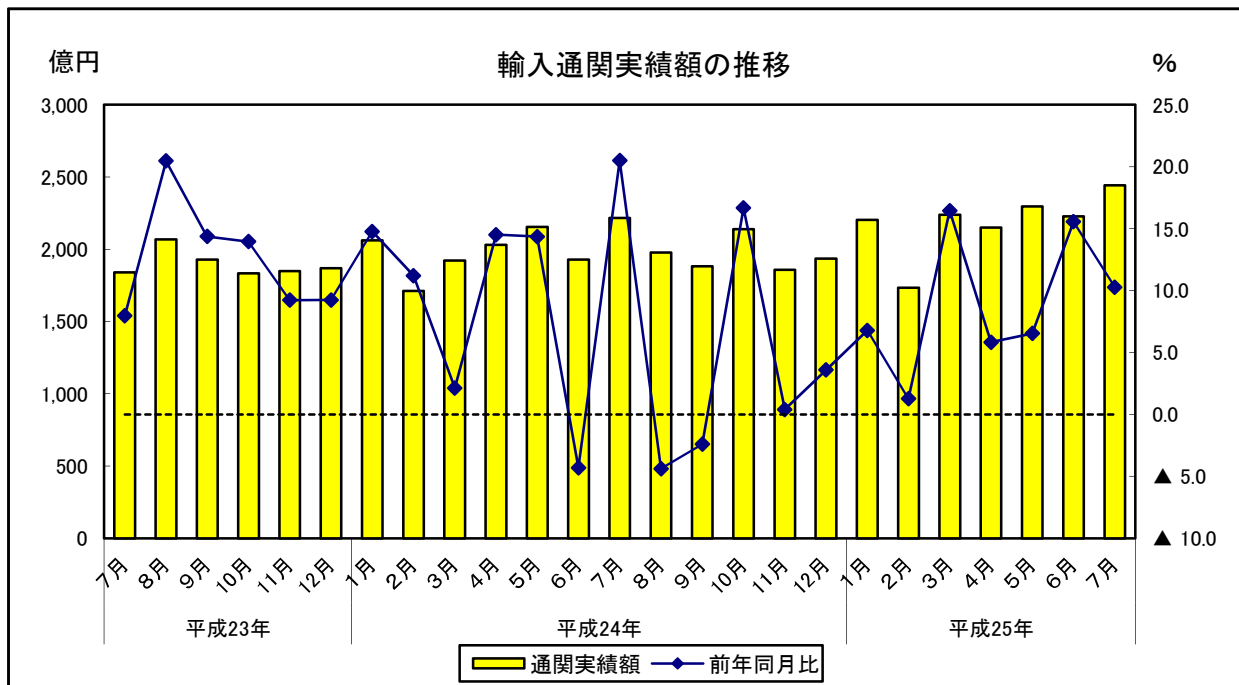
		輸入通関実績額	前年同期比
平成23年 (2011)	7～9月	583,613	14.3
	10～12月	555,022	10.7
平成24年 (2012)	1～3月	569,701	9.2
	4～6月	611,473	7.8
	7～9月	607,610	4.1
平成25年 (2013)	10～12月	593,021	6.8
	1～3月	617,487	8.4
	4～6月	667,399	9.1

	輸入通関実績額	前年比
平成22年(2010)	1,956,392	17.4
平成23年(2011)	2,227,881	13.9
平成24年(2012)	2,381,805	6.9

資料出所：門司税関、長崎税関「貿易統計」

輸入通関実績額単位：百万円

貿易については、使用可能な最新データを掲載しているが、遡及改訂する場合がある。



貿易

5 輸入通関実績額の内訳（2013年7月）

(1) 主要品目別前年同月比

プラス：電気機器、半導体等電子部品、食料品及び動物、液化天然ガス、履き物等

マイナス：一般機械、石炭

(単位：百万円)

		実績額									
		総額	電気機器	半導体等 電子部品	食料品 及び動物	一般機械	液化天然 ガ	石炭	履き物	木材	その他
平成24年 (2012)	7月	221,578	40,145	12,545	21,166	21,059	26,357	16,953	1,888	1,133	92,876
	8月	197,798	41,067	17,719	20,203	12,084	27,110	5,577	1,548	1,024	89,186
	9月	188,235	38,602	14,062	18,333	10,333	14,869	7,855	1,221	911	96,111
	10月	213,812	43,212	15,454	22,846	10,757	19,653	11,776	1,192	1,135	103,242
	11月	185,706	37,916	14,567	21,503	11,167	12,773	7,342	1,330	1,109	92,567
	12月	193,503	32,816	11,465	21,770	10,801	24,712	8,075	1,114	1,091	93,124
平成25年 (2013)	1月	220,239	36,727	12,045	25,964	12,982	29,340	10,140	1,949	1,437	101,699
	2月	173,334	29,512	12,203	24,191	10,008	20,932	6,194	1,354	1,086	80,057
	3月	223,914	42,835	17,935	28,140	15,131	32,700	6,814	1,243	1,115	95,936
	4月	214,949	35,919	14,385	29,198	11,233	25,668	10,984	1,311	1,652	98,984
	5月	229,619	43,604	20,322	32,698	15,808	24,235	8,969	1,271	1,747	101,286
	6月	222,831	45,535	19,817	24,825	20,597	29,869	7,268	1,325	1,542	91,870
	7月	244,341	47,720	21,555	25,184	14,464	28,191	9,809	2,061	1,755	115,158

(単位：%)

		前年同月比									
		総額	電気機器	半導体等 電子部品	食料品 及び動物	一般機械	液化天然 ガ	石炭	履き物	木材	その他
平成24年 (2012)	7月	20.5	20.3	22.2	▲ 4.0	71.1	93.0	68.1	24.6	▲ 11.4	3.6
	8月	▲ 4.4	16.7	53.4	▲ 12.0	4.9	7.7	▲ 49.7	8.1	▲ 16.0	▲ 9.3
	9月	▲ 2.4	9.1	14.0	▲ 8.8	▲ 27.6	▲ 0.5	▲ 40.9	11.9	▲ 25.9	3.8
	10月	16.7	29.2	46.3	7.0	4.8	▲ 6.3	43.2	9.1	▲ 6.5	19.1
	11月	0.4	10.1	21.6	▲ 11.3	▲ 4.5	▲ 10.6	▲ 1.3	14.8	▲ 15.9	2.4
	12月	3.6	4.4	▲ 4.9	▲ 4.6	▲ 7.4	8.2	▲ 11.9	11.6	0.3	7.3
平成25年 (2013)	1月	6.8	9.0	▲ 0.6	4.0	7.9	3.3	▲ 3.5	8.9	24.0	8.5
	2月	1.3	▲ 2.0	0.5	23.2	▲ 21.2	▲ 8.2	▲ 40.4	34.1	36.3	8.6
	3月	16.5	25.0	33.4	17.5	13.9	34.3	62.6	▲ 7.8	8.5	6.8
	4月	5.8	13.0	17.4	▲ 14.6	▲ 4.1	23.9	2.5	10.0	93.3	7.7
	5月	6.5	11.2	45.0	0.1	13.9	▲ 0.6	14.7	1.4	50.4	6.4
	6月	15.6	28.8	65.3	11.2	68.9	19.2	7.4	33.1	30.6	3.3
	7月	10.3	18.9	71.8	19.0	▲ 31.3	7.0	▲ 42.1	9.1	54.9	24.0

(単位：百万円)

		実績額									
		総額	電気機器	半導体等 電子部品	食料品 及び動物	一般機械	液化天然 ガ	石炭	履き物	木材	その他
平成22年(2010)		1,956,392	372,658	145,372	253,544	133,803	96,912	104,251	17,047	13,371	964,807
平成23年(2011)		2,227,881	376,647	127,695	276,731	135,435	190,035	124,838	15,020	14,260	1,094,916
平成24年(2012)		2,381,805	438,151	161,769	283,556	151,995	271,184	107,980	15,881	12,584	1,100,473

(単位：%)

		前年比									
		総額	電気機器	半導体等 電子部品	食料品 及び動物	一般機械	液化天然 ガ	石炭	履き物	木材	その他
平成22年(2010)		17.4	8.1	▲ 5.2	10.0	17.9	7.4	47.0	▲ 3.7	10.0	22.6
平成23年(2011)		13.9	1.1	▲ 12.2	9.1	1.2	96.1	19.7	▲ 11.9	6.6	13.5
平成24年(2012)		6.9	16.3	26.7	2.5	12.2	42.7	▲ 13.5	5.7	▲ 11.7	0.5

資料出所：門司税関、長崎税関「貿易統計」

貿易については、使用可能な最新データを掲載しているが、遡及改訂する場合がある。

貿易

6 主要地域別輸入状況（2013年7月）

(1) 前年同月比

アジア：5か月連続のプラス

北米：3か月連続のプラス

西欧：3か月ぶりのマイナス

		アジア		中国		韓国		台湾		北米		西欧	
		実績額	前年同月比	実績額	前年同月比	実績額	前年同月比	実績額	前年同月比	実績額	前年同月比	実績額	前年同月比
平成24年 (2012)	7月	151,680	14.7	58,651	4.6	18,495	12.2	15,370	19.3	14,847	0.7	21,132	209.6
	8月	137,837	4.5	58,761	6.9	20,407	▲3.7	15,076	15.6	11,547	▲23.9	9,556	0.2
	9月	134,302	▲2.1	59,281	▲1.6	21,198	17.0	15,605	23.6	12,268	▲23.4	9,286	38.7
	10月	153,635	18.5	62,556	21.5	22,852	30.3	19,824	59.1	13,345	0.0	8,297	11.9
	11月	137,554	2.1	61,714	10.8	21,364	12.9	15,769	34.1	12,365	▲12.1	9,318	▲24.3
	12月	131,144	8.2	55,275	1.1	20,630	15.0	15,569	44.9	11,909	▲3.2	15,368	90.9
平成25年 (2013)	1月	146,398	2.9	61,873	8.6	22,833	9.8	12,340	▲6.5	14,076	11.1	11,638	40.6
	2月	116,191	▲2.7	46,383	4.2	19,977	▲4.0	10,591	2.0	13,362	37.7	9,089	▲17.3
	3月	145,750	3.7	65,839	10.5	20,289	▲2.2	11,632	16.1	14,985	18.3	16,136	106.2
	4月	143,494	12.8	64,025	15.1	19,746	▲7.0	10,326	2.0	15,390	▲21.8	11,450	▲6.5
	5月	157,115	10.3	71,291	17.1	20,292	▲7.1	12,498	0.1	19,105	5.9	10,894	2.7
	6月	153,968	21.8	72,730	34.9	19,704	▲8.5	13,643	38.6	14,277	4.5	11,603	50.3
	7月	170,236	12.2	75,770	29.2	26,598	43.8	15,763	2.6	15,668	5.5	17,596	▲16.7

	アジア		中国		韓国		台湾		北米		西欧	
	実績額	前年同月比	実績額	前年同月比	実績額	前年同月比	実績額	前年同月比	実績額	前年同月比	実績額	前年同月比
平成22年(2010)	1,440,613	18.9	608,623	18.8	205,013	8.7	125,071	▲1.1	161,489	3.6	88,725	1.1
平成23年(2011)	1,558,299	8.2	656,491	7.9	211,299	3.1	142,158	13.7	174,359	8.0	106,508	20.0
平成24年(2012)	1,644,543	5.5	687,705	4.8	251,882	19.2	163,267	14.8	162,696	▲6.7	130,613	22.6

平成25年 (2013) 6月	アジア		中国		韓国		台湾		北米		西欧	
	実績額	前年同月比	実績額	前年同月比	実績額	前年同月比	実績額	前年同月比	実績額	前年同月比	実績額	前年同月比
総額	153,968	21.8	72,730	34.9	19,704	▲8.5	13,643	38.6	14,277	4.5	11,603	50.3
電気機器	40,483	21.6	20,075	36.7	4,664	▲32.9	6,770	100.5	1,311	79.4	3,068	176.8
半導体等 電子部品	16,752	44.5	6,938	261.3	2,912	▲40.2	4,972	85.4	895	138.3	1,699	11489.9
食料品及び動物	10,859	18.3	4,377	6.1	889	1.7	131	▲46.2	6,186	11.1	1,514	16.2
一般機械	18,390	74.7	14,773	89.6	1,488	22.4	337	24.4	466	▲29.4	1,664	95.5
液化天然ガス	6,927	250.6	0	-	0	-	0	-	0	-	0	-
石炭	2,174	▲21.4	158	▲66.5	0	-	0	-	0	全減	0	-
履き物	1,315	33.3	1,097	21.2	18	59.3	9	85.2	1	▲41.7	6	▲6.5
木材	524	27.6	297	21.8	13	741.5	14	▲44.7	668	11.9	256	134.3
その他	73,297	9.0	31,953	24.3	12,632	1.3	6,381	7.7	5,645	8.0	5,095	17.3

平成25年 (2013) 7月	アジア		中国		韓国		台湾		北米		西欧	
	実績額	前年同月比	実績額	前年同月比	実績額	前年同月比	実績額	前年同月比	実績額	前年同月比	実績額	前年同月比
総額	170,236	12.2	75,770	29.2	26,598	43.8	15,763	2.6	15,668	5.5	17,596	▲16.7
電気機器	43,477	12.5	22,468	18.8	6,696	37.8	4,807	0.3	882	52.5	3,059	269.4
半導体等 電子部品	19,255	53.7	8,281	167.4	4,731	77.8	4,280	9.5	126	859.3	2,074	100104.4
食料品及び動物	11,485	12.0	4,909	22.0	1,093	26.8	430	47.5	4,494	2.6	1,745	16.6
一般機械	11,390	20.3	7,776	16.7	1,688	36.9	198	▲7.5	622	▲38.9	2,371	▲77.3
液化天然ガス	6,029	▲64.4	0	-	0	-	0	-	0	-	0	-
石炭	4,199	95.2	841	全増	0	-	0	-	1,996	▲24.5	0	-
履き物	2,031	8.9	1,799	8.3	11	▲18.8	6	▲22.2	2	146.0	22	456.3
木材	573	23.2	309	17.6	5	8.3	42	18.1	881	115.6	193	27.9
その他	91,053	26.6	37,669	38.8	17,104	48.4	10,280	2.5	6,791	16.7	10,206	24.6

資料出所：門司税関、長崎税関「貿易統計」

単位：百万円

貿易については、使用可能な最新データを掲載しているが、遡及改訂する場合があります。