

こころの健康相談

福岡県宗像・遠賀保健福祉環境事務所では、こころの健康に関する相談（精神保健福祉相談）をお受けしています。まずはお電話でご相談ください。



☆精神科医師の相談（対面のみ）☆ **予約必須**

日時: 毎月第 1・2・3 水曜日、第 4 木曜日午後（祝日・年末年始はのぞく）

対象者: 宗像市、福津市、中間市、遠賀郡（芦屋町、水巻町、岡垣町、遠賀町）

にお住まいで**精神科・心療内科に通院中でない方**、そのご家族等

*予約が必要ですので、事前にお電話にてお問い合わせください。

*遠賀分庁舎（遠賀郡水巻町吉田西 2-17-7）での相談も可能です。



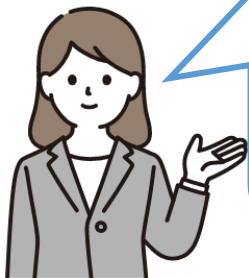
☆保健師の相談（対面・電話）☆

日時: 月～金曜日 8 時 30 分～17 時 15 分（祝日・年末年始はのぞく）

対象者: 宗像市、福津市、中間市、遠賀郡（芦屋町、水巻町、岡垣町、遠賀町）

にお住まいで**精神科・心療内科に通院中でない方**、そのご家族等

*対面での相談希望の場合は、事前にお問い合わせください。



※精神科医師・保健師の相談はどちらも**無料**です。

【申し込み・問い合わせ先】

福岡県宗像・遠賀保健福祉環境事務所 健康増進課 精神保健係

住所：福岡県宗像市東郷 1-2-1（福岡県宗像総合庁舎 1 階）

TEL：0940-36-2473 月～金曜日 8 時 30 分～17 時 15 分（祝日・年末年始はのぞく）



保健所へのアクセスについては裏面をご覧ください。

福岡県宗像・遠賀保健福祉環境事務所(宗像総合庁舎・遠賀分庁舎)へのアクセス

○宗像総合庁舎(宗像市)



【所在地】

〒811-3436
福岡県宗像市東郷 1-2-1

【交通案内】

- ・JR 鹿児島本線東郷駅から
徒歩25分
- ・西鉄バス
宗像警察署前バス停から
徒歩2分

○遠賀分庁舎(水巻町)



【所在地】

〒807-0046
福岡県遠賀郡水巻町
吉田西 2-17-7

【交通案内】

- ・JR鹿児島本線水巻駅から
徒歩15分
- ・筑豊本線東水巻駅から
徒歩15分