

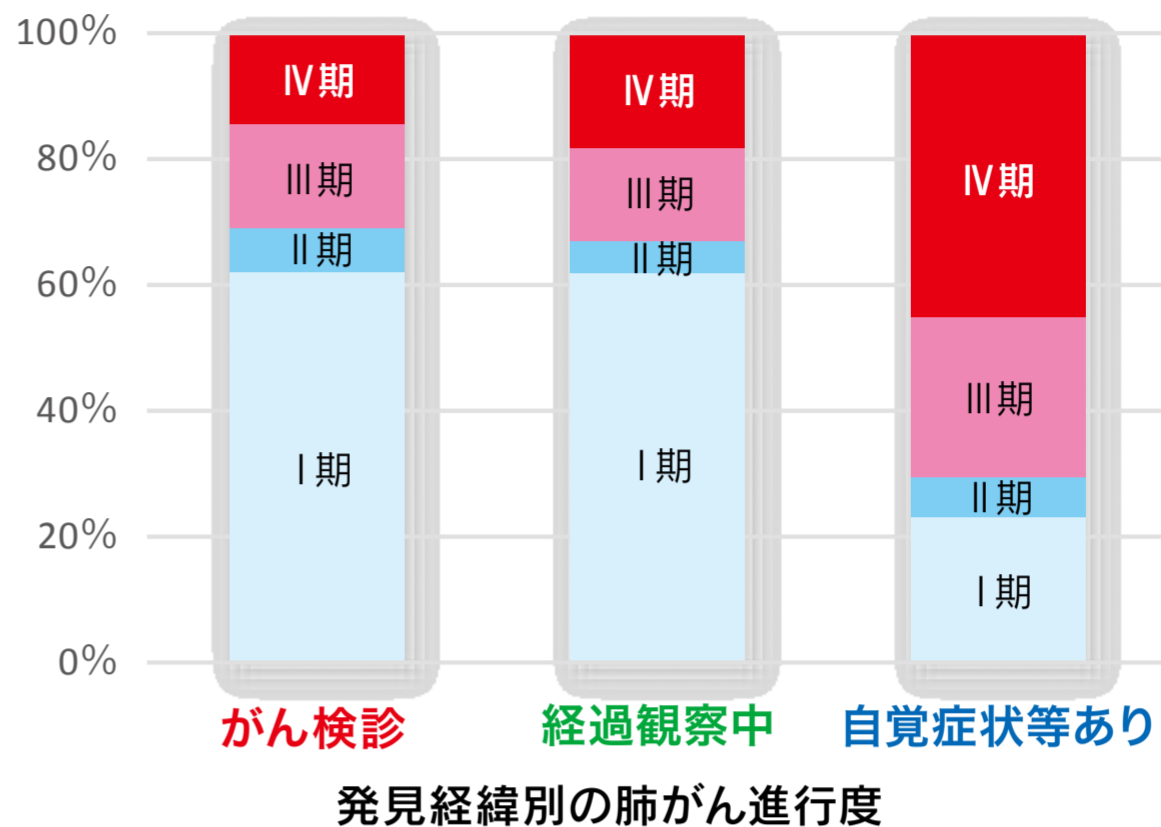
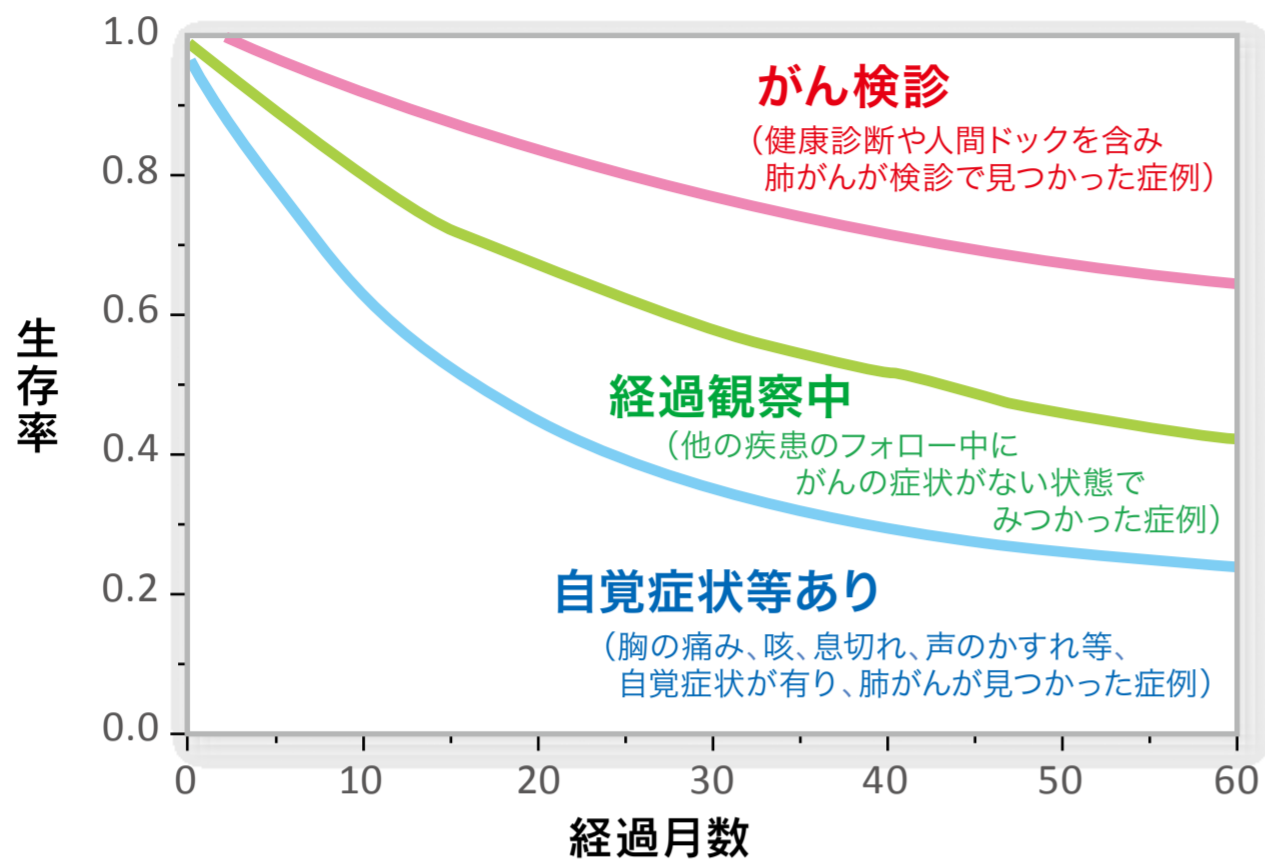
# がん検診を受けて助かるいのち

[ 福岡県内のがん診療連携拠点病院等で2009年～2011年に登録された院内がん登録データ34,054例の調査 ]

◎福岡県内の調査では、**がん検診**※で見つかった**肺がん**は、

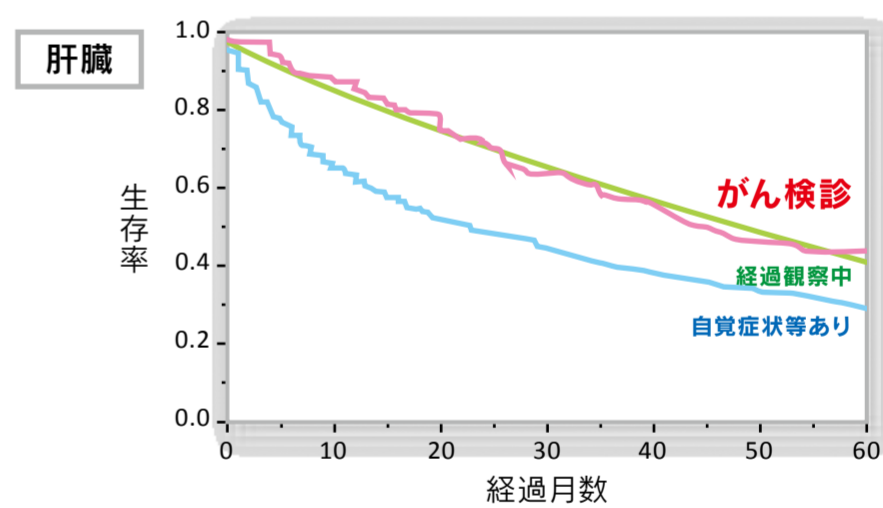
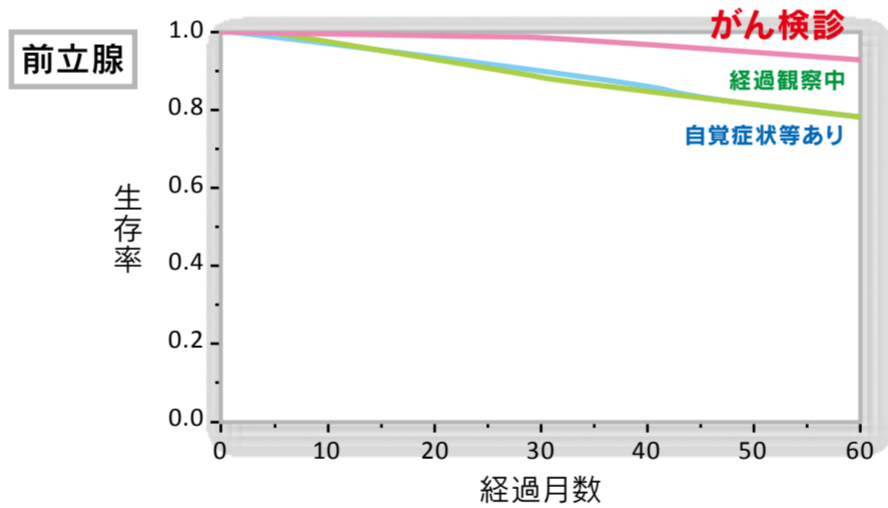
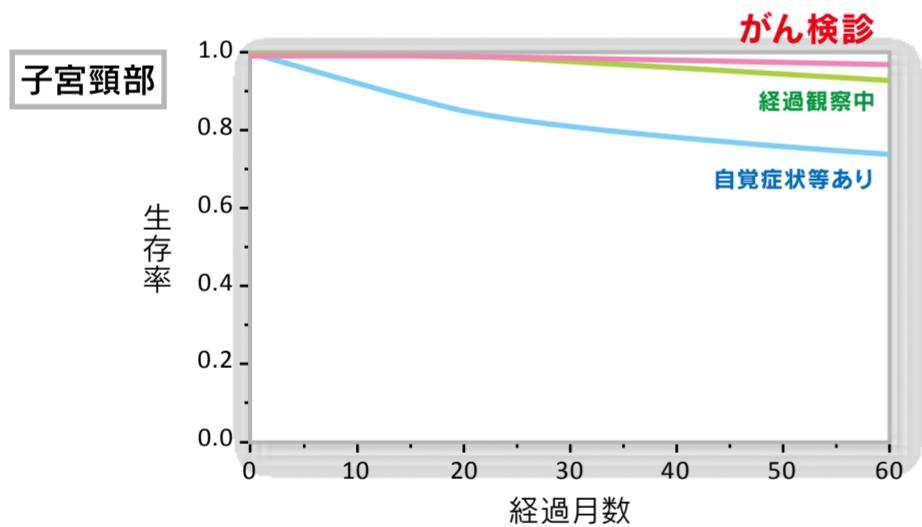
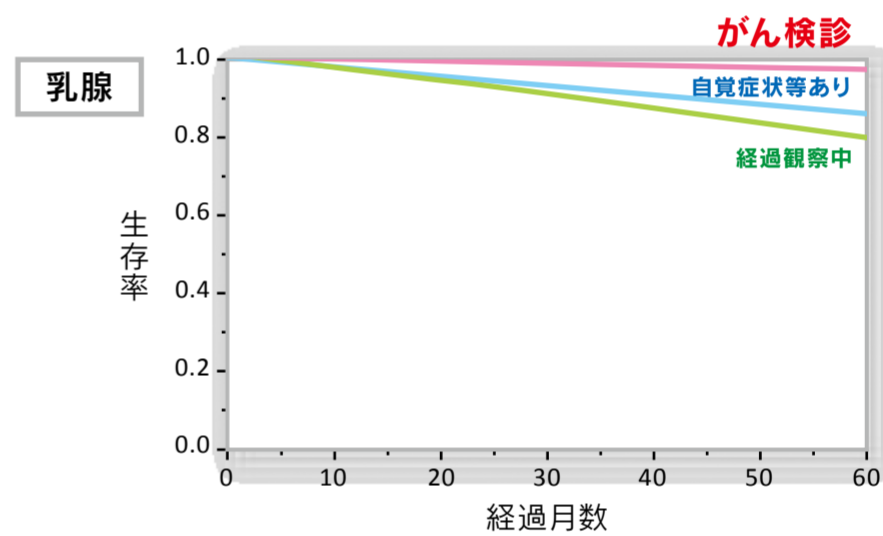
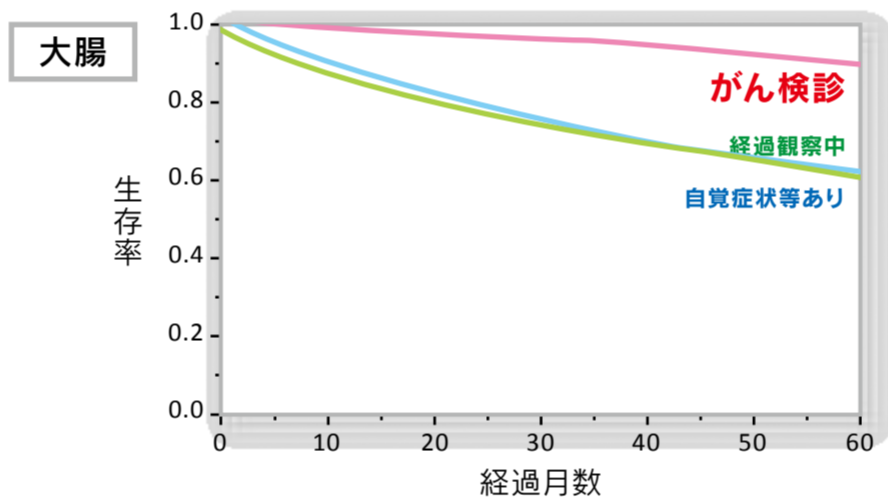
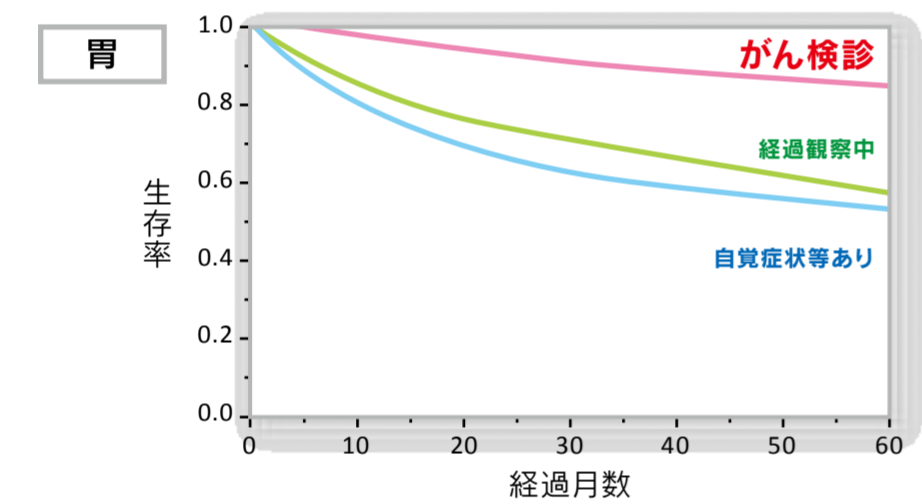
※健康診断や人間ドックを含む

**自覚症状等**で発見されるより早期に見つかり、**約2.7倍**の生存率でした!



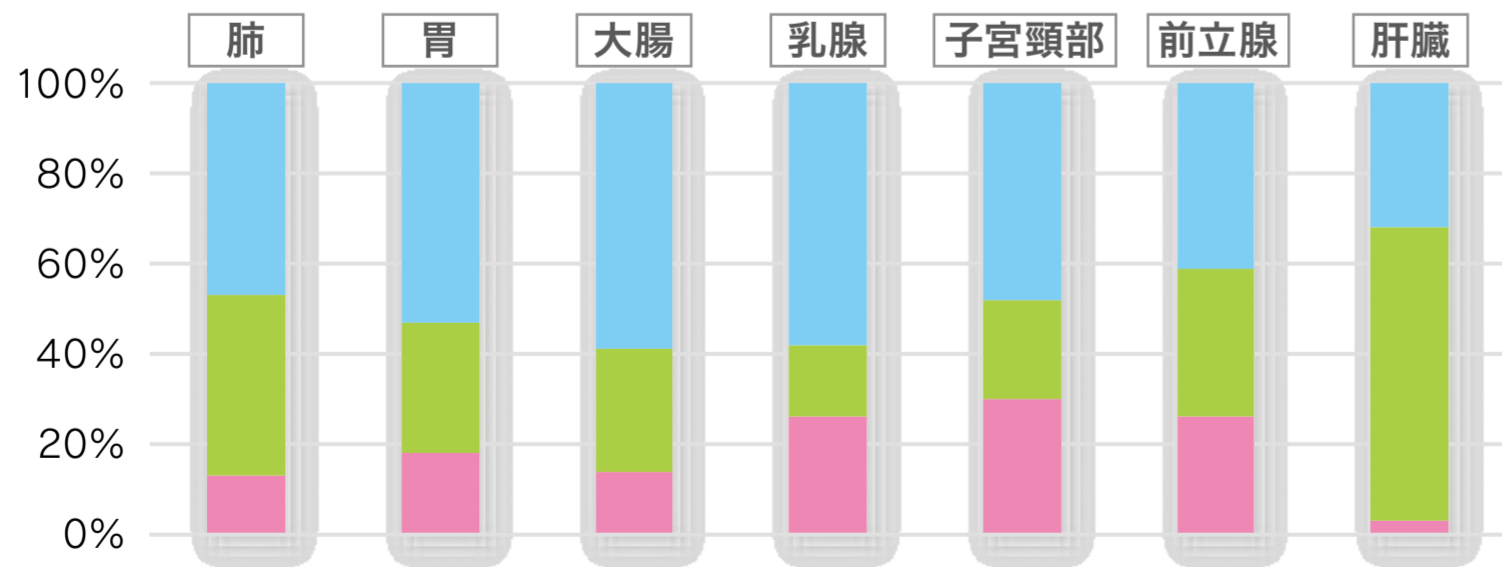
◎全てのがんで、**がん検診**で発見された方が、

**自覚症状等**で発見された方より、**長く生存できる**事が分かりました。



◎しかし、**がん検診**で見つかるよりも、がんによる症状があつて

受診される方が多くみられます。



**がん検診**で発見されると、**自覚症状等**がある場合よりも長く生存できます。

**がん検診を定期的に受けて、がんによる死亡を減らしましょう!**

※各がん種の詳細データや、データの出典元に関する情報は、福岡県ホームページをご覧ください。

福岡県 がん拠点病院

検索

