

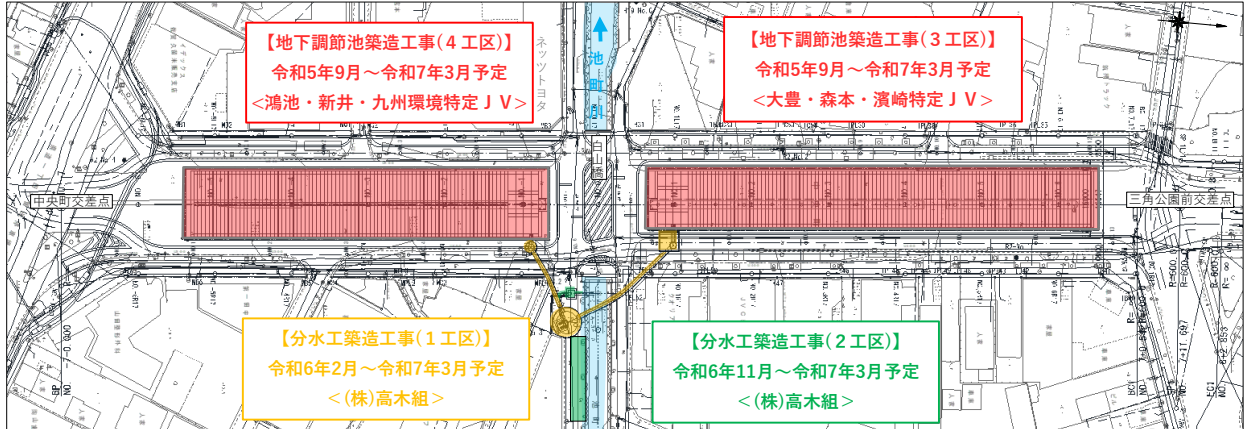
# 池町川地下調節池（けやき通り）築造工事 令和6年11月・12月

## 浸水対策

## 工事状況おしらせ

※ 発注者：福岡県 久留米県土整備事務所  
 🚧 受注者：(3工区) 大豊・森本・濱崎特定JV  
 (4工区) 鴻池・新井・九州環境特定JV  
 (分水工1, 2工区) (株)高木組

### 池町川地下調節池（けやき通り）築造関連工事



## 11月の工事進捗

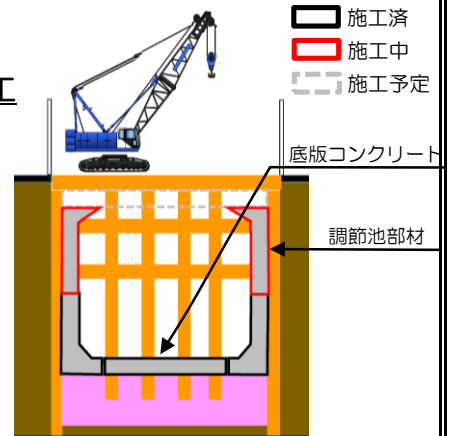
○ 調節池部材の据付、底版コンクリート打設、立抗築造工、推進工を進めました。



立坑内の整備状況（分水工築造工事）



調節池内の整備状況（地下調節池築造工事）



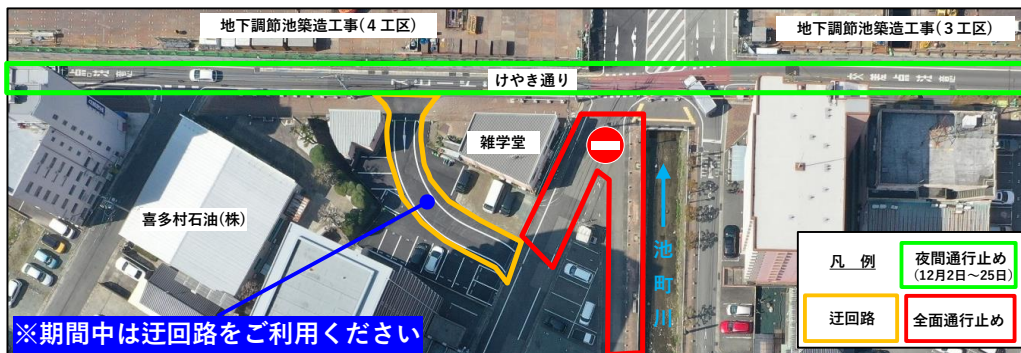
調節池整備イメージ図（3工区）

## 12月の工事予定内容

○ 立坑築造工、調節池部材の据付工等を実施します。

工事箇所	作業内容	時期			工事業者	備考
		上旬	中旬	下旬		
地下調節池(3工区)	調節池部材 据付工				大豊・森本・濱崎特定JV	大型トレーの出入りがあります。(最大5台/日)
地下調節池(4工区)	底版コンクリート等				鴻池・新井・九州環境特定JV	大型車(生コン車等)の出入りがあります。(最大30台/日)
分水工(1工区)	立坑築造工				(株)高木組	12月2日～25日(予定)、けやき通りの車道を夜間通行止めにし、工事を行います。
分水工(2工区)	鋼矢板打設工・地盤改良工				(株)高木組	大型車(クワ)等の出入りがあります。(最大5台/日)

○ 引き続き 分水施設の工事に伴う **道路の全面通行止め(終日)** を行います。



関連情報は  
こちら

