

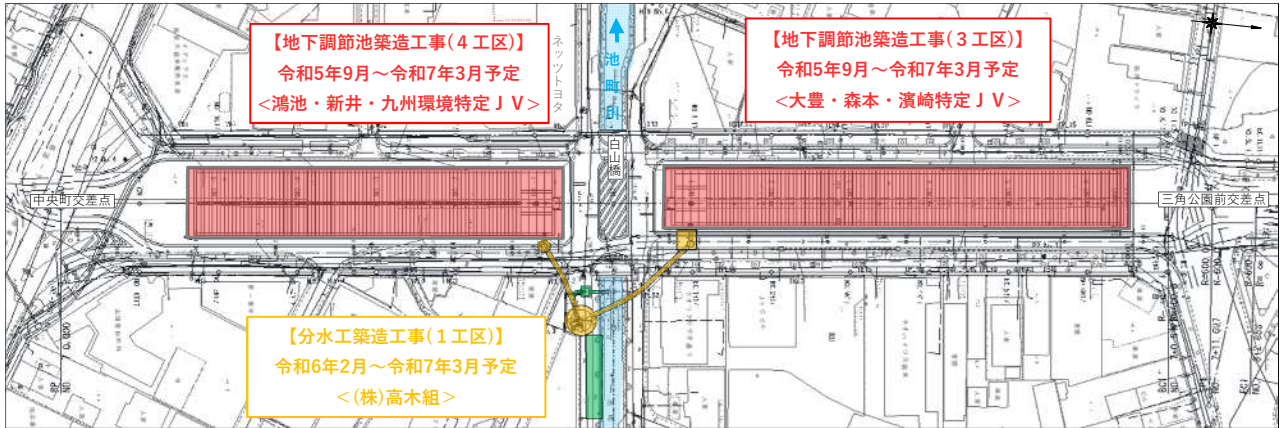
池町川地下調節池（けやき通り）築造工事 令和6年8月号

浸水対策

工事状況おしらせ

※ 発注者：福岡県 久留米県土整備事務所
 📍 受注者：（3工区）大豊・森本・濱崎特定JV
 （4工区）鴻池・新井・九州環境特定JV
 （分水1）（株）高木組

池町川地下調節池（けやき通り）築造関連工事



7月の工事進捗

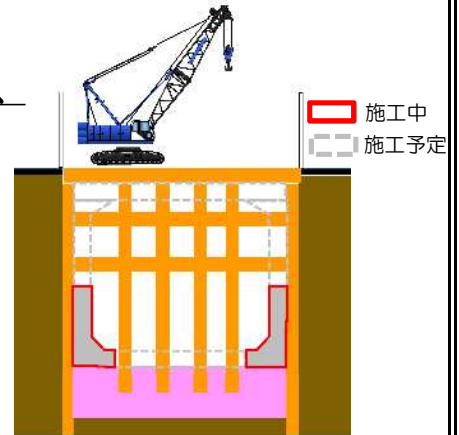
○ 掘削工(土を掘り場外へ搬出する工事)、立坑築造工、推進工及び、掘削工が完了したところから調節池部材の据付を進めました。



調節池部材の据付状況（地上）



調節池部材の据付状況（地中）



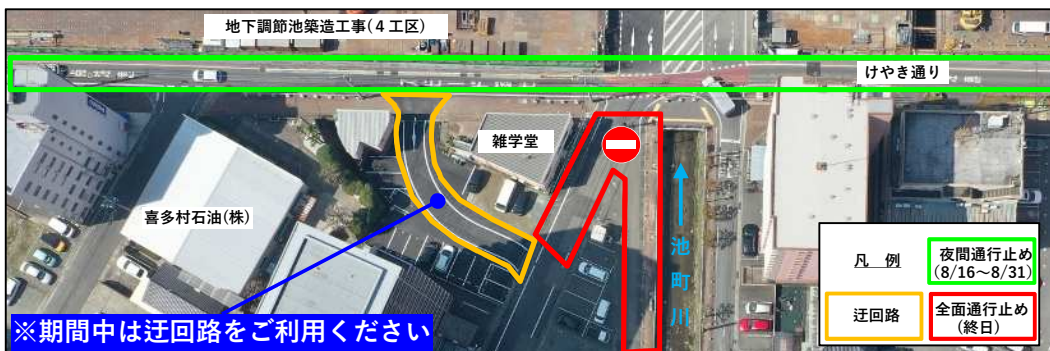
調節池部材据付イメージ図

8月の工事予定内容

○ 立坑築造工(昼間作業)、推進工(夜間作業)、調節池部材の据付工等を実施します。

工事箇所	作業内容	時期			工事業者	備考
		上旬	中旬	下旬		
地下調節池(3工区)	調節池部材 据付工	■	■	■	大豊・森本・濱崎 特定JV	大型トレーの出入りがあります。 (最大5台/日)
地下調節池(4工区)	調節池部材据付準備 (基礎コンクリート打設等)	■	■	■	鴻池・新井・九州環境 特定JV	大型車の出入りがあります。 (最大20台/日)
分水工(1工区)	立坑築造工・推進工	■	■	■	(株)高木組	・大型車の出入りがあります。 (昼間 最大3台/日) ・けやき通りの車道を夜間通行止め (8/16～8/31)にし、工事を行います。

○ 引き続き 分水施設の工事に伴う **道路の全面通行止め(終日)** を行います。



関連情報は
こちら

