

# 池町川地下調節池（けやき通り）築造工事

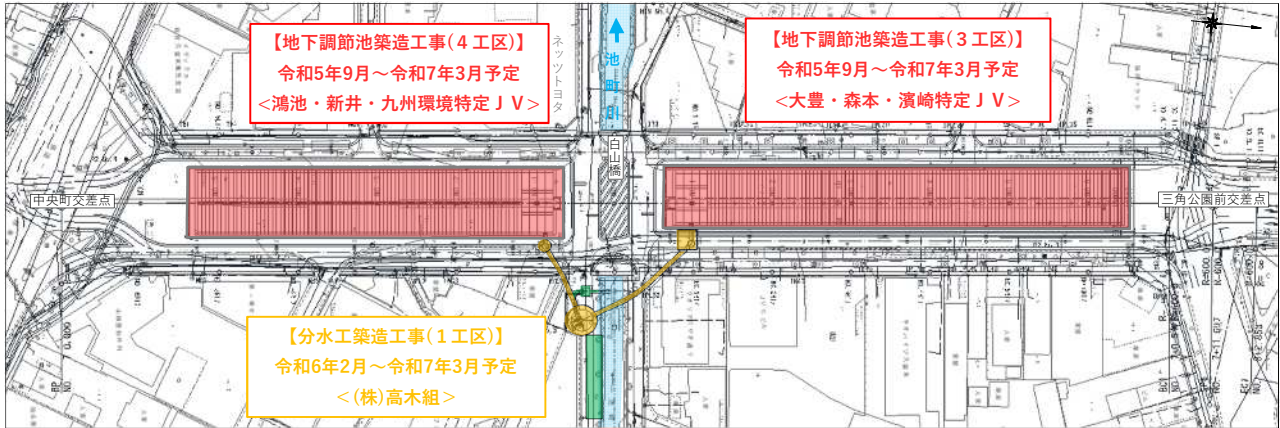
令和6年7月号

## 浸水対策

## 工事状況おしらせ

### 池町川地下調節池（けやき通り）築造関連工事

※ 発注者：福岡県 久留米県土整備事務所  
 📍 受注者：（3工区）大豊・森本・濱崎特定JV  
 （4工区）鴻池・新井・九州環境特定JV  
 （分水1）（株）高木組



## 6月の工事進捗

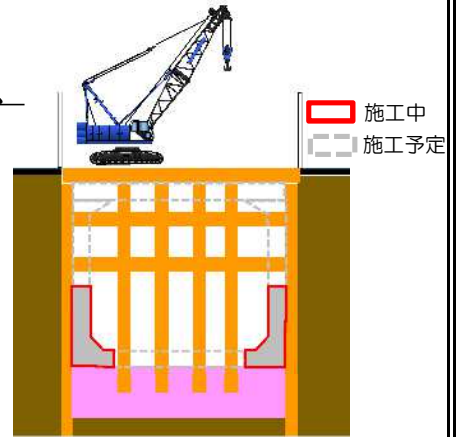
○ 掘削工(土を掘り場外へ搬出する工事)、立坑築造工、推進工及び、掘削工が完了したところから調節池部材の据付を進めています。



調節池部材の荷卸し状況



調節池部材の据付状況（地中）



調節池部材据付イメージ図

## 7月の工事予定内容

○ 掘削工、立坑築造工(昼間作業)、推進工(夜間作業)、調節池部材の据付工を実施します。

工事箇所	作業内容	時期			工事業者	備考
		上旬	中旬	下旬		
地下調節池(3工区)	調節池部材 据付工				大豊・森本・濱崎特定JV	大型トレーの出入りがあります。(最大5台/日)
地下調節池(4工区)	掘削工				鴻池・新井・九州環境特定JV	大型車の出入りがあります。(最大60台/日)
分水工(1工区)	立坑築造工・推進工				(株)高木組	<ul style="list-style-type: none"> <li>大型車の出入りがあります。(昼間 最大3台/日)</li> <li>けやき通りの車道を夜間通行止め(7/1～7/16)にし、工事を行います。</li> </ul>

○ 引き続き 分水施設の工事に伴う道路の全面通行止め(終日)を行います。



関連情報は  
こちら

