

池町川地下調節池（けやき通り）築造工事

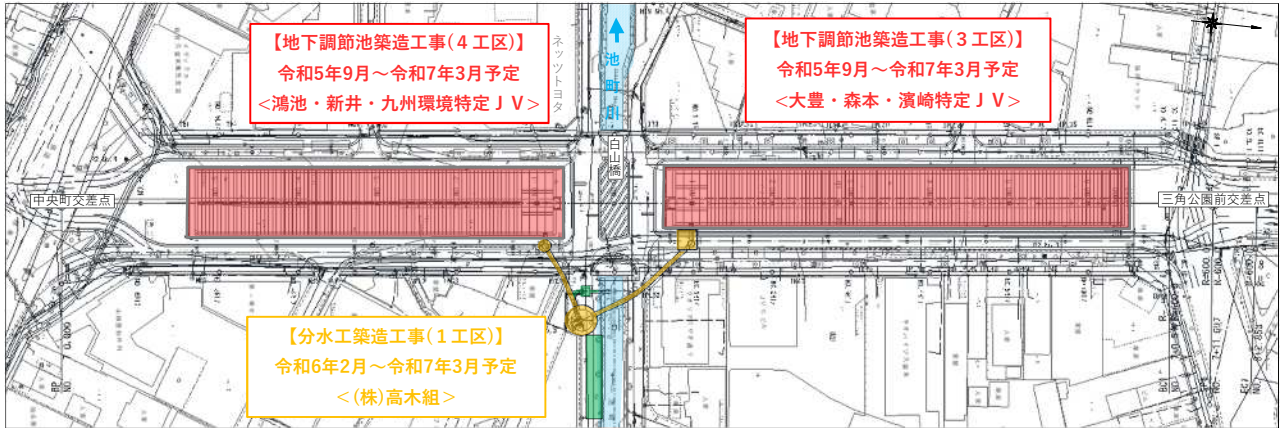
令和6年6月号

浸水対策

工事状況おしらせ

池町川地下調節池（けやき通り）築造関連工事

※ 発注者：福岡県 久留米県土整備事務所
 受注者：（3工区）大豊・森本・濱崎特定JV
 （4工区）鴻池・新井・九州環境特定JV
 （分水1）（株）高木組



5月の工事進捗

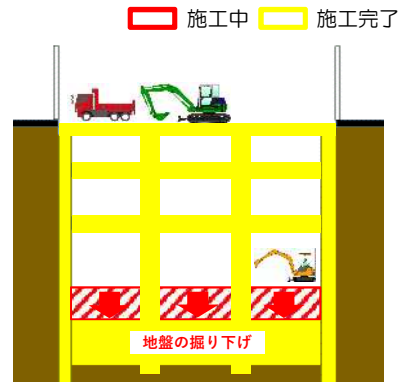
- 掘削工(土を掘り場外へ搬出する工事)を行っています。部分的に掘削工が完了し、調節池部材の据付準備を進めています。



土砂掘削状況



地中での作業状況



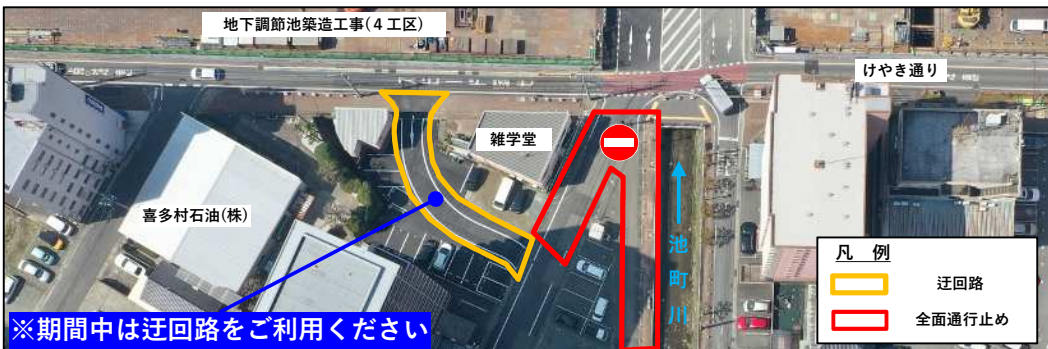
掘削イメージ図

6月の工事予定内容

- 引き続き掘削工、立坑築造工(昼間作業、**夜間作業**)を進め、新たに調節池部材の据付工を開始します。

| 工事箇所 | 作業内容 | 時期 | | | 工事業者 | 備考 |
|------------|------------------|----|----|----|----------------|----------------------------|
| | | 上旬 | 中旬 | 下旬 | | |
| 地下調節池(3工区) | 掘削工 調節池部材 据付工 | | | | 大豊・森本・濱崎特定JV | 大型車の出入りがあります。(最大50台/日) |
| 地下調節池(4工区) | 掘削工 | | | | 鴻池・新井・九州環境特定JV | 大型車の出入りがあります。(最大40台/日) |
| 分土工(1工区) | 立坑築造工 | | | | (株)高木組 | けやき通りの車道を夜間通行止めにし、作業を行います。 |

- 引き続き 分水施設の工事に伴う**道路の全面通行止め(終日)**を行います。



関連情報は
こちら

