

池町川地下調節池（けやき通り）築造工事

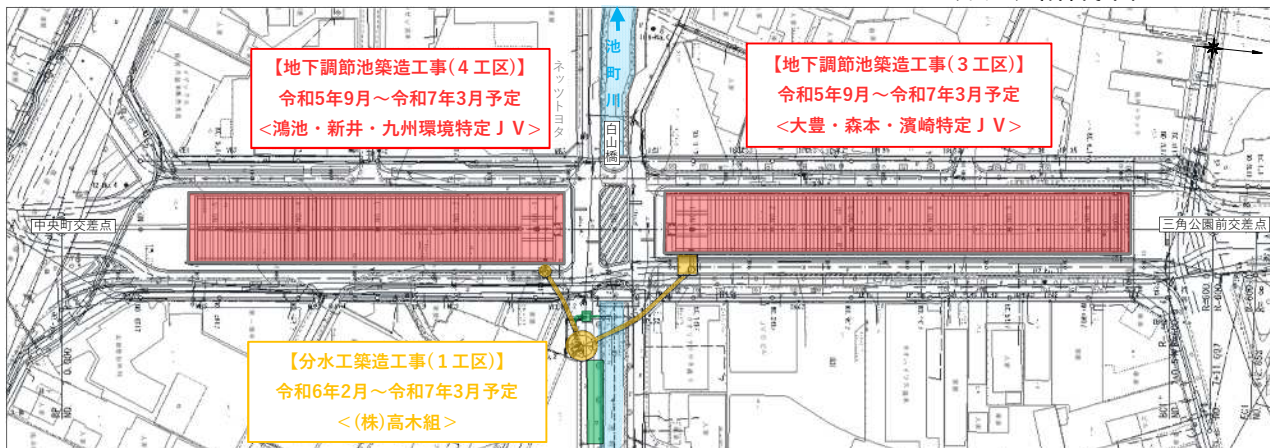
令和6年5月号

浸水対策

工事状況おしらせ

※ 発注者：福岡県 久留米県土整備事務所
 📍 受注者：（3工区）大豊・森本・濱崎特定JV
 （4工区）鴻池・新井・九州環境特定JV
 （分水工）（株）高木組

池町川地下調節池（けやき通り）築造関連工事



4月の工事進捗

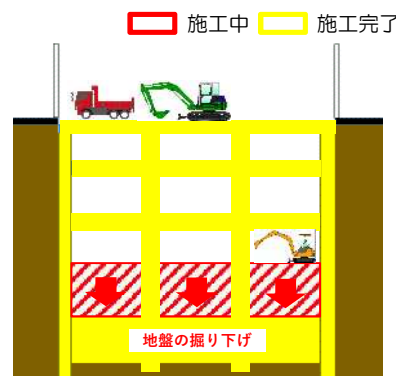
○ 掘削工(土を掘り場外へ搬出する工事)を行っています。



土砂掘削状況



地中での作業状況



掘削イメージ図

5月の工事予定内容

○ 引き続き掘削工および立坑築造工(昼間・夜間作業)を行います。

工事箇所	作業内容	時期			工事業者	備考
		上旬	中旬	下旬		
地下調節池(3工区)	掘削工	[Blue bar]			大豊・森本・濱崎特定JV	大型車の出入りがあります。(最大50台/日)
地下調節池(4工区)	掘削工	[Orange bar]			鴻池・新井・九州環境特定JV	大型車の出入りがあります。(最大40台/日)
分水工(1工区)	立坑築造工	[Yellow bar]			(株)高木組	けやき通りの車道を夜間通行止めにし、作業を行います。

○ 分水施設の工事に伴い、4月1日から道路の全面通行止め(終日)を行っています。



※期間中は迂回路をご利用ください

関連情報は
こちら

