

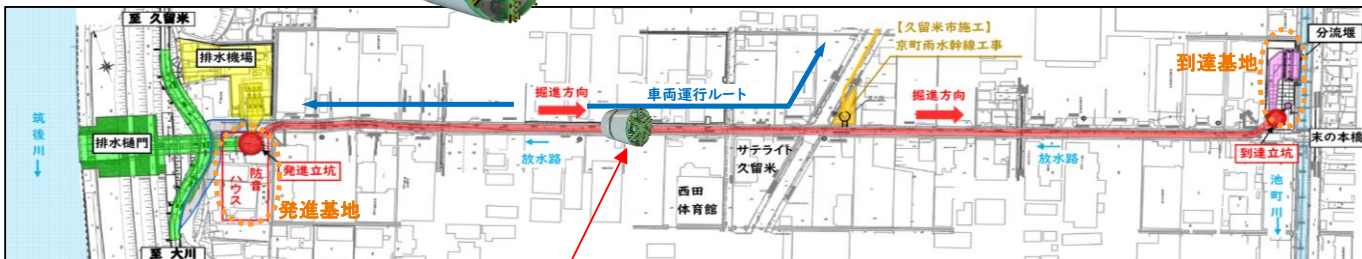
池町川第二放水路(仮称)築造工事 令和6年10月号

浸水対策

工事状況おしらせ

池町川第二放水路関連工事

発注者：福岡県 久留米県土整備事務所
受注者：安藤ハザマ・日本国土開発・井樋特定JV



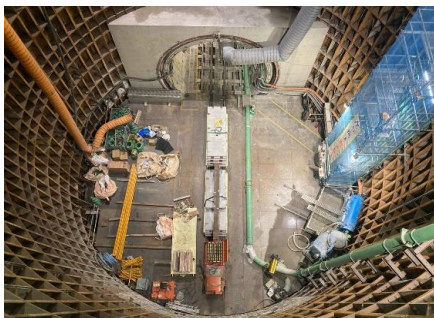
シールド機位置
9/17時点

道路幅員の減少、工事車両の出入り等によりご迷惑をお掛けしますが、ご理解とご協力の程よろしくお願いたします。



9月の工事進捗

【発進基地】シールド機による掘進を行いました。



発進立坑内状況



坑内状況
(120m地点から切羽側を望む)



坑内状況
(274m掘進時点 全702m)

10月の工事予定内容

【発進基地】引き続き、シールド機による掘進を行います。

【到達基地】立坑工(坑内水揚排水・調整コンクリート打設)

到達準備工(坑口コンクリート打設段取り)を行います。

工事箇所	作業内容	時期	10月			備考
			上旬	中旬	下旬	
発進基地	シールド掘進工		■	■	■	風間には土砂搬出車両が出入りすることがあります
到達基地	立坑工		■	■		
	到達準備工				■	

関連情報は
こちら



工程計画	R5年度				R6年度			
	4月	7月	10月	令和6年1月	4月	7月	10月	令和7年1月
	発進立坑築造			到達立坑築造				
	シールドマシン・防音ハウス組立				シールド掘進工		撤去工	