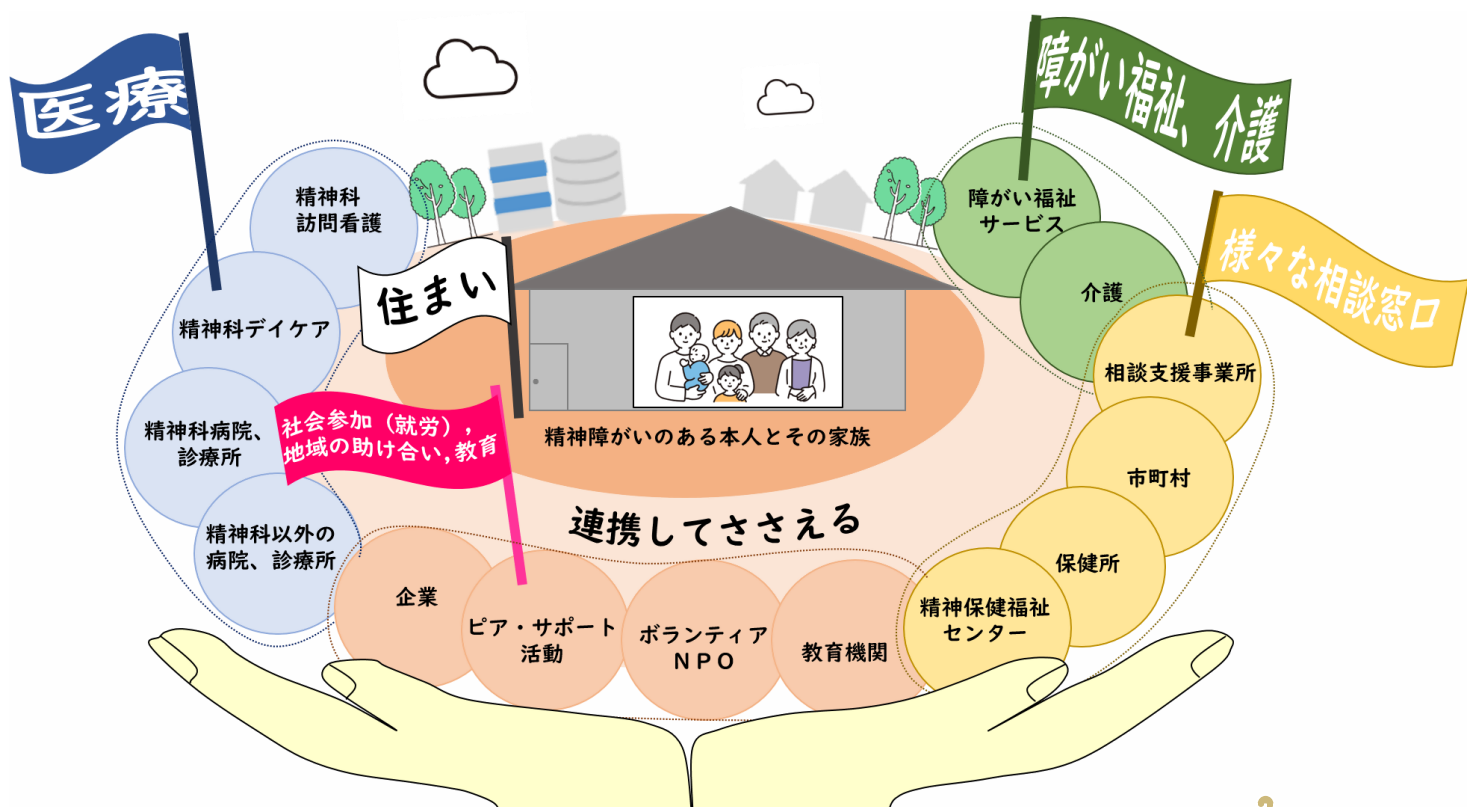


令和6年度 粕屋地区精神保健福祉 社会資源情報誌



精神障がいにも対応した地域包括ケアシステム(イメージ図)

(引用:厚生労働省「社会保障審議会障害者部会(第90回)」資料を南筑後保健所で一部改変)

【粕屋地区】

古賀市、宇美町、篠栗町、志免町、
須恵町、新宮町、久山町、粕屋町

【作成】福岡県粕屋保健福祉事務所 健康増進課 精神保健係 (令和6年6月28日時点)

はじめに…

精神障がい者や精神保健に課題を抱える方が地域で安心して自分らしく生活することができるよう、また関係機関が連携して支援ができるよう、精神保健福祉に関する情報を中心に掲載しております。精神障害に対応していない場合もありますので、利用の際は、事前に各機関にお問い合わせいただきますようお願いいたします。

福岡県

名称	住所	電話番号
福岡県粕屋保健福祉事務所 健康増進課 精神保健係	粕屋町戸原東1-7-26	092-939-1185
福岡県精神保健福祉センター	春日市原町3-1-7 南側2階	092-582-7510
福岡県ひきこもり地域支援センター	春日市原町3-1-7 南側2階	092-582-7530
福岡県発達障がい者支援センターLife	春日市原町3-1-7 加ハ-フ°ラガ1階東棟	092-558-1741

引用元：福岡県ホームページ

市町

健康に関する相談や自立支援医療、精神障害者保健福祉手帳、障がい福祉サービス等の申請窓口です。

名称	住所	電話番号	
古賀市役所	福祉課障がい福祉係	古賀市庄205 (サンコスモ古賀)	092-692-1078
	健康介護課	古賀市庄205 (サンコスモ古賀)	092-942-1151
宇美町役場	福祉課障がい者支援係	宇美町宇美5-1-1	092-934-2278
	健康課	宇美町宇美5-1-1	092-934-2243
篠栗町役場	福祉課障がい者支援係	篠栗町中央1-1-1	092-947-1356
	健康課健康づくり係	篠栗町中央1-9-2 (オアシス篠栗)	092-947-8888
志免町役場	福祉課福祉係	志免町志免中央1-1-1	092-935-1038
	健康課健康づくり係	志免町志免中央1-3-1	092-935-1484
須恵町役場	福祉課障がい福祉係	須恵町須恵771	092-932-1151
	健康増進課	須恵町須恵771	092-932-1151
新宮町役場	健康福祉課障がい福祉・社会福祉担当	新宮町緑ヶ浜1-1-1	092-962-0239
	健康福祉課健康づくり担当	新宮町緑ヶ浜4-3-1	092-962-5151
久山町役場	福祉課	久山町久原3632	092-976-1111
	健康課	久山町久原1822-1 (ヘルスC&Cセンター)	092-976-3377
粕屋町役場	介護福祉課障害者福祉係	粕屋町駕与丁1-1-1	092-938-0229
	健康づくり課	粕屋町駕与丁1-1-1	092-938-0258

引用元：各市町村のホームページ

地域包括支援センター

保健師、ケアマネジャー、社会福祉士等が中心となり、高齢者の日々の暮らしを様々な側面からサポートする高齢者のための総合相談窓口です。

名称	住所	電話番号
古賀市 基幹型地域包括支援センター	古賀市庄205 (サンコスモ古賀)	092-942-1156
古賀市 第1地域包括支援センター	古賀市鹿部499-1 (福岡聖恵病院内)	092-410-1355
古賀市 第2地域包括支援センター	古賀市千鳥3-3-1 (千鳥苑内)	092-410-7331
古賀市 第3地域包括支援センター	古賀市青柳2886-4	092-692-5541
宇美町 地域包括支援センター	宇美町宇美5-1-1	092-934-2249
篠栗町 地域包括支援センター	篠栗町中央1-1-1	092-948-6650
志免町 地域包括支援センター	志免町志免中央1-1-1	092-935-1041
須恵町 地域包括支援センター	須恵町大字上須恵1167-3	092-410-9312
新宮町 地域包括支援センター	新宮町緑ヶ浜4-3-1	092-963-0663
久山町 地域包括支援センター	久山町大字久原3632	092-976-1111
粕屋町 地域包括支援センター	粕屋町駕与丁1-1-1	092-938-0229

引用元：福岡県ホームページ

警察署

名称	住所	電話番号
粕屋警察署	粕屋町大字上大隈147-1	092-939-0110

引用元：福岡県警のホームページ

精神科病院

名称	住所	電話番号
福岡聖恵病院	古賀市鹿部482	092-942-6181
北九州古賀病院	古賀市千鳥2-12-1	092-942-4131
河野粕屋病院	宇美町神武原6-1-1	092-932-7300
河野病院	篠栗町大字尾仲139	092-947-0611
篠栗病院	篠栗町田中1-10-1	092-947-0711
緑風会水戸病院	志免町志免東4-1-1	092-935-0073
箱田病院	粕屋町大字仲原1-14-14	092-938-2754

引用元：福岡医療情報ネット

精神科クリニック

名称	住所	電話番号
こころこころクリニック	篠栗町中央4-10-33	092-931-5656
水戸メンタルクリニック	志免町田富4-5-1	092-957-8600
こころのクリニックゆめ	新宮町美咲2-6-7	092-962-9567

引用元：福岡医療情報ネット

訪問看護ステーション

主治医の指示のもと、看護師等の専門職が訪問し、健康管理や服薬支援等の療養の支援を行います。

名称	住所	電話番号
訪問看護ステーションやまびこ	古賀市花見南1-2-15	092-943-1870
福岡県看護協会 訪問看護ステーション「こが」	古賀市庄205 (サンコスモ古賀)	092-942-0377
りはがる訪問看護ステーション	古賀市千鳥1-2-12 青木コーポ1F	092-982-3451
なな色訪問看護ステーション	宇美町光正寺2-6-22 ゆうき壮1号	092-692-2262
訪問看護ステーションライフケア宇美	宇美町宇美4-2-22	092-776-1603
ひよこ訪問看護ステーション福岡	篠栗町大字尾仲863-31	092-947-8987
こころの訪問看護かずや	志免町志免東3-7-33 ワイズタウンA棟102号	092-692-2169
アップルハート訪問看護ステーション糟屋	志免町大字南里11-5	092-937-6711
ニコニコハート訪問看護ステーション	志免町南里2-28-20	092-692-4649
からだ訪問看護リハビリステーション	志免町別府北1-8-20	092-611-1172
訪問看護ステーションいぎきの風 新宮	新宮町三代西1-1-7 エルヴェール新宮1-C	092-410-3622
訪問看護ステーションあんco-	新宮町大字三代499-1-101	092-692-6732
訪問看護ステーション ひとつころ	粕屋町原町4-8-22	092-519-0235
スマイルケア 訪問看護ステーション 粕屋	粕屋町大隈1055-1	092-938-3776
訪問看護ステーション れもん	粕屋町長者原東4-3-20 304エバーライフ長者原	092-938-0788

引用元：福岡県ホームページ

相談支援事業所（計画相談支援/地域移行支援/地域定着支援）

（計画相談）福祉サービス利用のための「サービス等利用計画」を作成し、連絡調整を行います。

（地域移行）施設・病院から地域生活に移行するための相談や必要な支援を行います。

（地域定着）単身で生活している障がい者を対象に常時連絡体制を確保し、緊急時に必要な支援を行います。

名称	住所	電話番号	計画相談	地域移行	地域定着
高田プランニングオフィス	古賀市千鳥2-21-10	092-609-9477	○		
野に咲く花のように 相談支援センター	古賀市花見南2-14-26	092-410-1417	○		
なないろ相談支援事業所	古賀市新久保1-15-45	092-692-7213	○		
特定相談支援事業所 トラストハウス	古賀市花見東6-15-13	092-982-0326	○		
古賀市社会福祉協議会 特定相談支援事業所	古賀市庄205	092-944-2941	○		
古賀市障がい者生活支援センター 咲	古賀市中央5-3-15	092-944-2441	○	○	○
相談支援事業所 nicoco	宇美町ゆりが丘2-13-8	080-4311-0255	○		
特定相談支援事業所 あさゆり	宇美町平和1-4-9-101	080-3548-5117	○		
障害者在宅介護支援センター	志免町志免中央1-1-1	092-935-1001	○		
指定特定相談支援事業所 かけはし	志免町東公園台2-8-5	092-517-4202	○	○	○
じん相談支援事業所	志免町南里6-19-1 エリックスタイル南里ザ・テラス513号	080-5268-1664	○		
相談支援センターこころ	篠栗町尾仲846-1 メゾンレイディアントA棟201	092-957-4377	○		
障がい児・者ケアプランセンターすえ	須恵町佐谷1313-11	070-5403-1350	○		
ホームベースケアプランサービス	須恵町植木2020-4	092-405-3033	○		
相談支援事業所 さや	新宮町大字立花口字名子山2171-2	092-963-2311	○		
相談支援事業所 福岡コロニー	新宮町緑ヶ浜1-11-2	092-963-2781	○		
相談支援センター ゆい	久山町大字久原1869	092-976-2377	○		
相談支援センター「ゆい」	久山町大字久原1869	092-976-2281		○	○
障害福祉サービス事業多機能型ステップアップ	粕屋町若宮1-1-18	092-938-9388	○		
NPO法人障害者相談支援センター福岡	粕屋町上大隈437-7	092-771-6744	○	○	○
障害福祉サービス事業所 宝満	粕屋町大字酒殿字上川原1-23	092-652-1005	○		
相談支援事業所 しあわせ駅 粕屋	粕屋町長者原西2-15-22	092-410-9926	○		
障がい者相談支援センター M E E X	粕屋町長者原東6-11-10 ローレルI 201号	092-719-0678	○		

引用元：福岡県ホームページ

就労相談

名称	住所	電話番号
障害者就業・生活支援センターちどり	新宮町緑ヶ浜1-6-1	092-963-5062
ハワーク福岡中央（宇美・志免・須恵）	福岡市中央区赤坂1-6-19	092-712-8609
ハワーク福岡東（古賀・篠栗・新宮・久山・粕屋）	福岡市東区千早6-1-1	092-672-8609

引用元：福岡県ホームページ、福岡労働局ホームページ

就労支援

(就労継続支援A型) 65歳未満の方に雇用契約に基づく就労の機会を提供し、一般就労に必要な訓練などを行います。

(就労継続支援B型) 雇用契約に基づく就労が困難な方に就労の機会を提供し、就労に必要な訓練などを行います。

(就労移行支援) 一般企業等への就労を希望する65歳未満の方に一定期間、就労に必要な知識や能力の向上のために必要な訓練を行います。

(就労定着支援) 障がいのある方の就労に伴って生じる生活面の課題について、事業所や家族との連絡調整などの支援を行うサービスです。

名称	住所	電話番号	就労 A型	就労 B型	就労 移行	就労 定着
きずな	古賀市今の庄2-2-1-201 (中野ビル)	092-943-1487	○	○		
なないろワーク	古賀市新久保1-15-45	092-692-7241	○	○		
生更木	古賀市天神5-1-6サンビル2階	092-692-2631	○			
ツバサプラス	古賀市美明1-5-24	092-719-1113	○	○		
ソフトバンクノバ	宇美町光正寺1-3-48	092-692-2625	○			
いいなサポート宇美	宇美町大字井野221-1 (株式会社エムワン内)	092-410-7516	○			
アップルファーム篠栗	篠栗町中央1-8-1 エフコープ生活協同組合篠栗冷蔵流通センター内	092-947-9120	○			
インクルささぐり	篠栗町中央1-9-2	092-692-1922	○			
ライフサポートSAKU	須恵町上須恵1193-3	092-981-3604	○		○	
みかんの樹	新宮町原上1223-4	092-962-0585	○	○		
新宮町就労支援センター	新宮町夜臼6-9-1	092-692-4588	○			
いいなサポート新宮	新宮町立花口338	092-692-9284	○			
福岡福祉工場	新宮町緑ヶ浜1-11-2	092-963-2781	○			
マルク	新宮町上府北3-2-1	092-410-5627	○			
sakuraya	須恵町大字上須恵590-3	092-692-6266	○			
粕屋町就労支援センター	粕屋町駕与丁1-3-1 大新ビル1F	092-410-3173	○			
いいなサポート	粕屋町内橋東3-4-6	092-410-8167	○			
Stay gold古賀	古賀市花見南2-10-23	092-942-3408		○		
IPPOマネージメントサービス	古賀市花見南2-20-21-1	092-692-1630		○		
なのみ芸芸	古賀市久保1343-3	092-944-4419		○		
コスモベーカー	古賀市今在家184-1	092-940-1070		○		
winds	古賀市千鳥2-21-10	092-609-9477		○		
障がい者多機能型事業所のぞみ工房	宇美町ゆりが丘6-15-25	092-710-9850		○		
ターニーワーク	宇美町原田1-1-19	090-7452-5171		○		
ターニーワークII	宇美町原田1-5-30	090-7452-5171		○		
就労継続支援B型事業所 ヒルンド久山	久山町大字久原字証抛2263-1	092-976-3838		○		
久山自立園	久山町大字久原字証抛2263-3	092-976-2710		○		
就労継続支援B型デューティー	志免町南里6-2-2	092-692-1131		○		
三つ葉の里	篠栗町大字若杉字切通1401-5	092-947-5051		○		
社会福祉法人 福岡あけぼの会 就労継続支援事業B型「トライアングル」	篠栗町中央4-15-3	092-947-3173		○		
ゆうあい三つ葉	篠栗町中央6-32-12	092-947-0796		○		

就労支援 つづき

名称	住所	電話番号	就労	就労	就労	就労
			A型	B型	移行	定着
就労継続支援B型事業所 十和	新宮町三代西1-2-27	092-940-6640		○		
Cerise	新宮町新宮125-1	092-710-8488		○		
ダチョウのたまご	新宮町美咲2-8-13	092-985-6535		○		
立花園ネーブルワーカージョア	新宮町立花口字名子山2171-2	092-963-2311		○		
わーくはうすコロニー	新宮町緑ヶ浜1-11-1	092-963-2781		○		
まりものうどん	新宮町緑ヶ浜2-22-1	092-692-1553		○		
YUZUKA	須恵町上須恵1167-3	092-692-6813		○		
e-lifeシエロ	須恵町須恵831-6 ダイナミック青柳ビル2F-A	092-410-4807		○		
障害者多機能型事業所 ワークセンターすえ	須恵町大字佐谷字長原1314	092-410-5953		○		
障害福祉サービス事業多機能型 ステップアップ	粕屋町若宮1-1-18	092-938-9388		○		
わくわくスタジオ	粕屋町酒殿4-13-15	090-8350-3711		○		
EMIRAIZ	粕屋町仲原1801-1 ソフィアコート扇101	092-623-3711		○		
yorimichi	粕屋町長者原東1-10-43	092-939-1799		○		
かすや支援センター	粕屋町長者原東2-2-5 クリスタルOS1.OS2	092-692-6172		○		
panaful	粕屋町長者原東5-2-3	092-710-8625		○		
ワーク&ライフサポート イキシアin新宮	新宮町三代西1-10-10 APEXI新宮(4)	092-940-6123			○	
福岡コロニー	新宮町緑ヶ浜1-11-2	092-963-2781			○	
障害者支援サービス ウイング長者原	粕屋町長者原西2-2-17	092-692-9351			○	
障害者就労移行支援サービス ウイング粕屋	粕屋町長者原東3-8-24	092-410-8228			○	
エンプロイメントサポートセンター ミークス	粕屋町長者原東6-11-10 ローレルI201	092-719-0678			○	
障がい者就労定着支援センター イキシアin新宮	新宮町三代西1-10-10 APEXI(4)	092-940-6123				○
定着支援センター ミークス	粕屋町長者原東6-11-10 ローレルI201	092-719-0178				○

引用元：福岡県ホームページ

地域活動支援センター

I型：精神保健福祉士等の専門職員が配置され、困りごとの相談や地域の医療機関・支援機関等との連携といったサポートを行います。

II型：地域において雇用・就労が困難な在宅障がい者に対し、機能訓練、社会適応訓練、入浴等のサービスを提供します。

III型：創作活動や生産活動の機会の提供、社会との交流促進等を行います。

名称	住所	電話番号
I型：地域活動支援センター かけはし	志免町東公園台2-8-5	092-517-4202
II型：コスモキャンパス こがの里	古賀市今在家184-1	092-940-1070
III型：ステップアップ	粕屋町若宮1-1-17	092-938-6702

引用元：福岡県社会福祉協議会のホームページ

共同生活援助（グループホーム）

共同生活を行う住居で、相談や日常生活上の援助を行います。

名称	住所	電話番号
TRUST HOUSE	古賀市花見東6-15-13	090-8323-1280
グループホーム かづるⅠ	古賀市花鶴丘1-10 14号棟304号室及び405号室	092-963-2781
グループホームかづるⅡ	古賀市花鶴丘2-1 13号棟601室・604号室	092-963-2781
グループホームLUX-I	古賀市日吉1-8-18	092-984-8875
心の駅古賀 舞の里ホーム	古賀市舞の里4-16-1	092-942-3977
なないろホーム	古賀市舞の里2-17-3	092-692-7310
大楠早見	宇美町宇美中央1-5-28	092-410-5381
ターニーホーム	宇美町責船1-18-27	092-934-1900
障害者グループホーム ゆりの家	宇美町桜原3-7-18	092-600-1965
ブルーム桐ヶ坂	宇美町神武原3-1-5	092-932-7877
ふらっ・と久山	久山町久原2139-7	092-976-3100
あいむほーむ久山	久山町久原上ヶ原4151番地	092-410-1757
B Fクローバー	志免町桜丘3-25-12	092-935-7611
グループホーム エスポワールメゾン	志免町志免東4-5-1	092-935-2131
グループホームはーとふる	篠栗町大字篠栗3697-1	092-947-6805
障がい者グループホームはるまち	粕屋町原町4-6-34	092-692-1730
ケアホーム若杉	篠栗町中央6-32-1	092-931-5011
グループホーム河桜荘	篠栗町和田910-205	092-947-3990
共同生活支援住宅 十和 式番館	新宮町三代西1-2-27 コレクティブビル2~4階	092-940-6620
さんすまいる新宮	新宮町上府字牟田1107-1	092-692-2733
バオバブ邸	新宮町立花口2292-48	092-692-1742
Candy	須恵町上須恵953-2	092-957-0015
カムカムホーム 和	須恵町大字上須恵1243-2	092-936-5427
コスモス	粕屋町江辻1070-5	092-938-0139

引用元：福岡県ホームページ

自助グループ

共通の課題をもつ当事者や家族によって自主的に形成されたグループです。

名称	住所	電話番号
家族会 ヒューマン21	篠栗町大字篠栗4864-3 「トライアングル」内	092-947-3173
家族会 グループホームはーとふる	篠栗町大字篠栗3697-1	092-947-6805
東福岡断酒友の会	粕屋町駕与丁1-6-1「サリイカすや」内 毎月第1・3木曜 19時~21時	お問い合わせは粕屋保健所へ

引用元：福岡県ホームページ

生活困窮者自立支援機関

生活に関する多様な問題について相談に応じ、必要な情報提供や助言を行います。

名称	住所	電話番号
(古賀市) 福祉課福祉相談係	古賀市庄205 (サンコスモ古賀)	092-942-1156
(粕屋郡) 暮らし・しごと・家計困りごと相談室	粕屋町若宮1-3-6 安河内ビル1階	092-938-3001

引用元：福岡県ホームページ

認知症関連

名称	住所	電話番号
福岡県認知症医療センター 「緑風会水戸病院」	志免町志免東4-1-1	092-935-0066
若年性認知症サポートセンター	行橋市金屋649-1	0930-26-2370

引用元：福岡県ホームページ

※関係機関の皆様へ 掲載されている情報に追加・修正等ございましたら、ご連絡をお願いします。