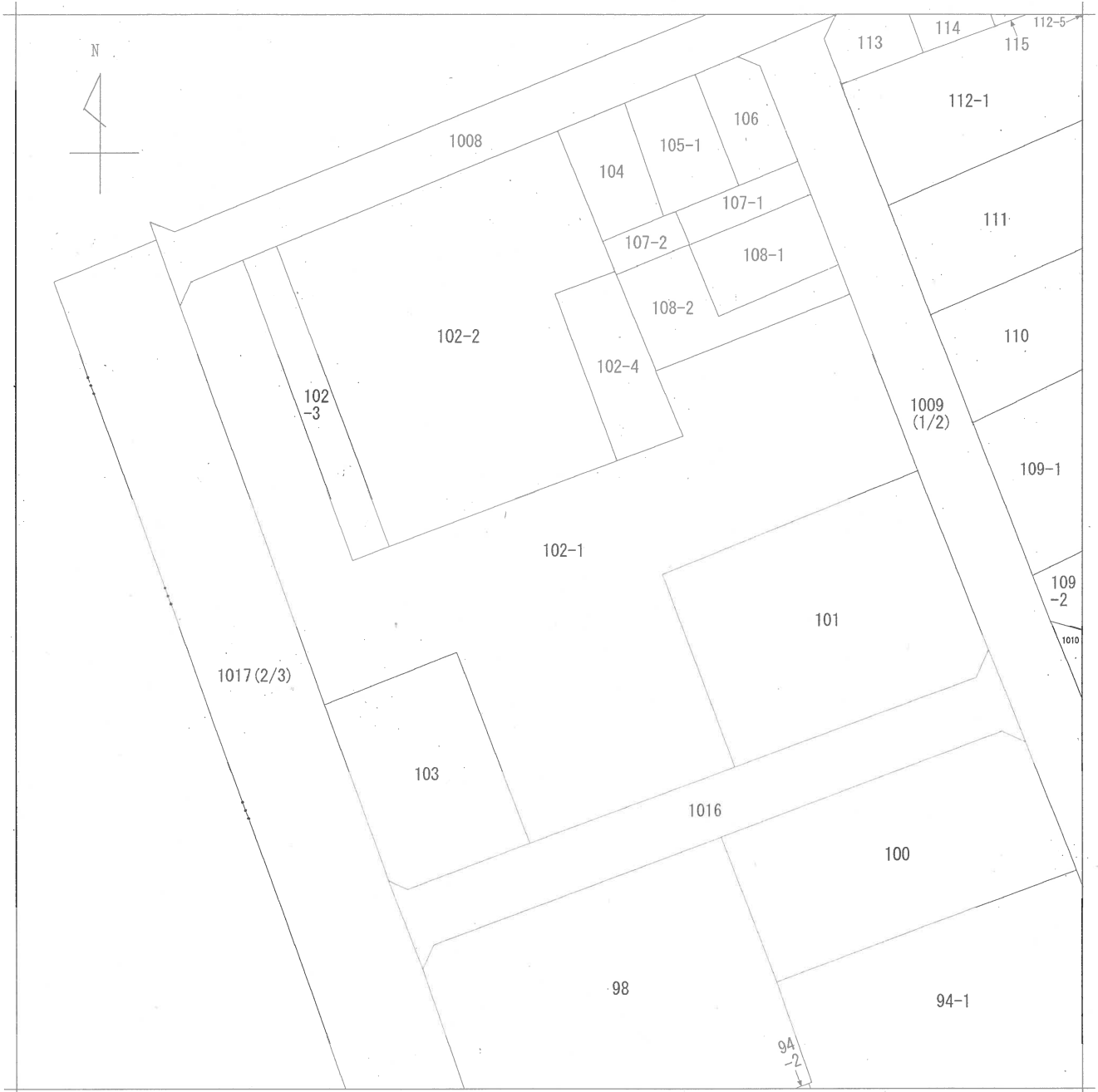


4 112-6



地番区域見出
赤坂1丁目

請求部	所在	福岡市中央区赤坂一丁目				地番	102番1		
出力縮尺	1/500	精度区分		座標系番号又は記号	分類	地図(法第14条第1項)		種類	土地区画整理所在図
作成年月日	昭和47年2月23日			備付年月日(原図)		補記事項			



2024/06/27 14:02 現在の情報です。

表 題 部 (土地の表示)		調製	平成5年2月10日	不動産番号	2900000050788
地図番号	25-2	筆界特定	[余白]		
所 在	福岡市中央区赤坂一丁目				[余白]
① 地 番	② 地 目	③ 地 積	m ²	原因及びその日付〔登記の日付〕	
27番181	宅地		178:51	[余白]	
365番	[余白]	[余白]	:	①変更 〔昭和39年9月15日〕	
101番	宅地		790:34	昭和47年2月23日土地区画整理法による換地処分 他の従前の土地366番、367番、368番、369番、370番 〔昭和47年2月23日〕	
[余白]	[余白]	[余白]	:	昭和63年法務省令第37号附則第2条第2項の規定により移記 平成5年2月10日	

権 利 部 (甲 区) (所有権に関する事項)			
順位番号	登 記 の 目 的	受付年月日・受付番号	権 利 者 そ の 他 の 事 項
1	土地区画整理法の換地処分による所有権登記	昭和47年2月23日 第5780号	所有者 福岡県 順位1番の登記を移記
	[余白]	[余白]	昭和63年法務省令第37号附則第2条第2項の規定により移記 平成5年2月10日

- * 「登記の目的」欄に「相続人申告」と記載されている登記は、所有権の登記名義人(所有者)の相続人からの申出に基づき、登記官が職権で、申出があった相続人の住所・氏名等を付記したものであり、権利関係を公示するものではない。
- * 下線のあるものは抹消事項であることを示す。



2024/06/27 14:02 現在の情報です。

表 題 部 (土地の表示)		調製	平成5年2月10日	不動産番号	2900000050789
地図番号	25-2	筆界特定	余白		
所 在	福岡市中央区赤坂一丁目			余白	
① 地 番	② 地 目	③ 地 積 m ²	原因及びその日付〔登記の日付〕		
223番61	池沼	542:	余白		
351番	余白	余白	①変更 〔昭和39年9月15日〕		
102番	宅地	3749:65	昭和47年2月23日土地区画整理法による換地処分 他の従前の土地352番、353番、舞鶴二丁目156番、158番、169番、165番 〔昭和47年2月23日〕		
102番1	余白	2366:34	③102番1、同番2に分筆 〔昭和62年10月24日〕		
余白	余白	余白	昭和63年法務省令第37号附則第2条第2項の規定により移記 平成5年2月10日		
余白	余白	2203:94	③102番1、102番3に分筆 〔平成6年12月12日〕		

権 利 部 (甲 区) (所有権に関する事項)			
順位番号	登 記 の 目 的	受付年月日・受付番号	権 利 者 そ の 他 の 事 項
1	土地区画整理法の換地処分による所有権登記	昭和47年2月23日 第5780号	所有者 福岡県 順位1番の登記を移記
	余白	余白	昭和63年法務省令第37号附則第2条第2項の規定により移記 平成5年2月10日

- * 「登記の目的」欄に「相続人申告」と記載されている登記は、所有権の登記名義人(所有者)の相続人からの申出に基づき、登記官が職権で、申出があった相続人の住所・氏名等を付記したものであり、権利関係を公示するものではない。
- * 下線のあるものは抹消事項であることを示す。



2024/06/27 14:02 現在の情報です。

表題部 (土地の表示)	調製	余白	不動産番号	2900001110688
地図番号	余白	筆界特定	余白	
所在	福岡市中央区赤坂一丁目			余白
①地番	②地目	③地積 m ²	原因及びその日付〔登記の日付〕	
102番4	宅地	162:39	102番2から分筆 〔平成6年12月12日〕	

権利部 (甲区) (所有権に関する事項)			
順位番号	登記の目的	受付年月日・受付番号	権利者その他の事項
1	所有権移転	昭和63年2月19日 第6801号	原因 昭和63年2月3日売買 所有者 福岡市中央区渡辺通二丁目1番82号 九州電力株式会社 順位1番の登記を転写 平成6年12月12日受付 第44119号
2	所有権移転	平成7年3月24日 第9089号	原因 平成7年3月15日交換 所有者 福岡県

- * 「登記の目的」欄に「相続人申告」と記載されている登記は、所有権の登記名義人(所有者)の相続人からの申出に基づき、登記官が職権で、申出があった相続人の住所・氏名等を付記したものであり、権利関係を公示するものではない。
- * 下線のあるものは抹消事項であることを示す。



2024/06/27 14:02 現在の情報です。

表 題 部 (土地の表示)		調製	平成5年2月10日	不動産番号	2900000050791
地図番号	25-2	筆界特定	[余白]		
所 在	福岡市中央区赤坂一丁目			[余白]	
① 地 番	②地 目	③ 地 積	m ²	原因及びその日付〔登記の日付〕	
27番283	宅地		112:39	[余白]	
327番	[余白]	[余白]	:	①変更 〔昭和39年9月15日〕	
103番	宅地		406:01	昭和47年2月23日土地区画整理法による換地処分 他の従前の土地328番、329番、337番、332番、319番、323番、324番 〔昭和47年2月23日〕	
[余白]	[余白]	[余白]	:	昭和63年法務省令第37号附則第2条第2項の規定により移記 平成5年2月10日	

権 利 部 (甲 区) (所有権に関する事項)			
順位番号	登 記 の 目 的	受付年月日・受付番号	権 利 者 そ の 他 の 事 項
1	土地区画整理法の換地処分による所有権登記	昭和47年2月23日 第5780号	所有者 福岡県 順位1番の登記を移記
	[余白]	[余白]	昭和63年法務省令第37号附則第2条第2項の規定により移記 平成5年2月10日

- * 「登記の目的」欄に「相続人申告」と記載されている登記は、所有権の登記名義人（所有者）の相続人からの申出に基づき、登記官が職権で、申出があった相続人の住所・氏名等を付記したものであり、権利関係を公示するものではない。
- * 下線のあるものは抹消事項であることを示す。

平成29年5月1日
(福岡法務局管轄)

福岡法務局箱崎出張所

登記官

松永陽子

登記年月日：平成6年12月12日

018932

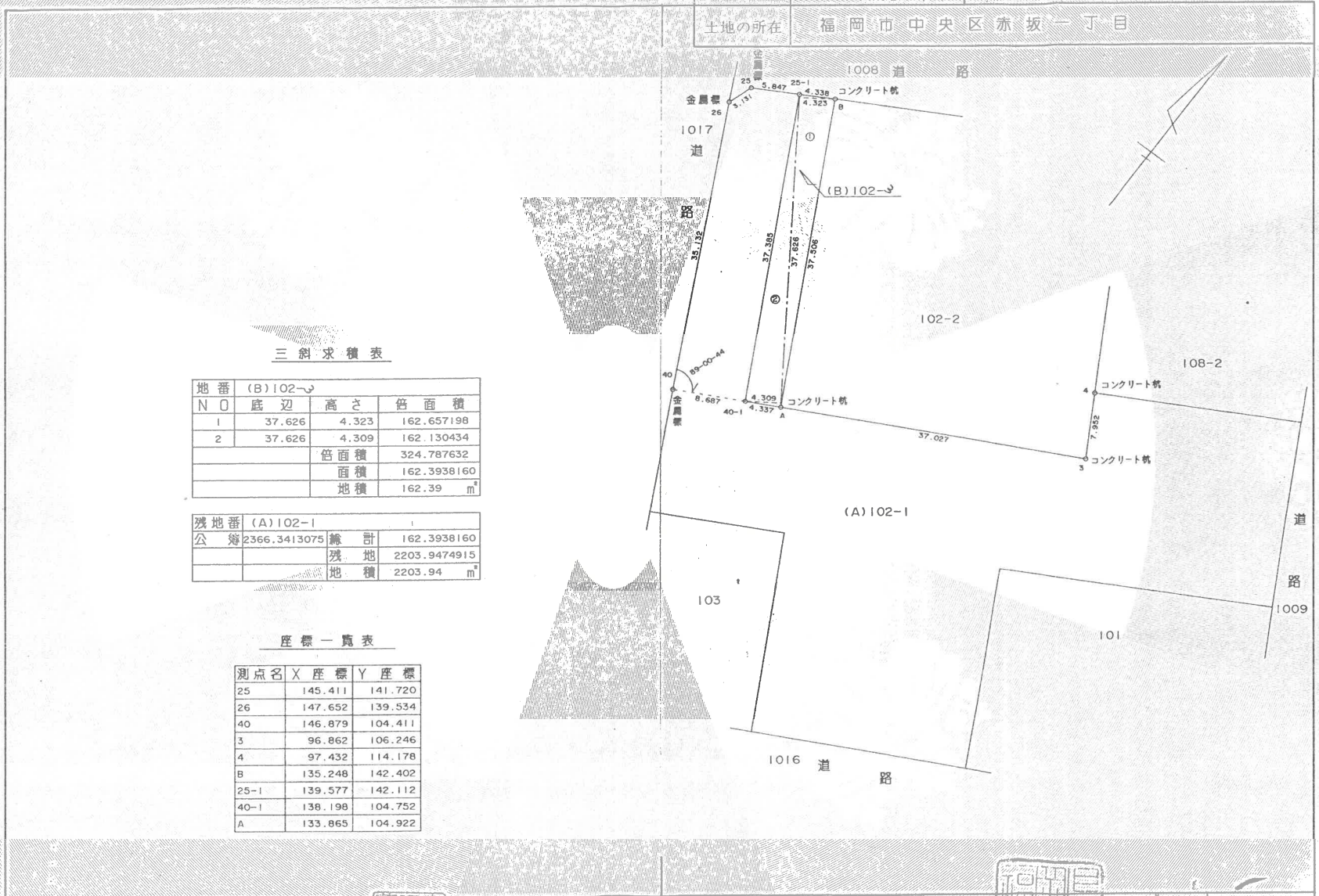
平成6年12月12日登記

前102-1 後新

地番 102-3 102-1

地積測量図

土地の所在 福岡市中央区赤坂一丁目



三斜求積表

地番 (B)102-3			
NO	底辺	高さ	倍面積
1	37.626	4.323	162.657198
2	37.626	4.309	162.130434
倍面積			324.787632
面積			162.3938160
地積			162.39 m ²

残地番 (A)102-1		
公簿	總計	残地
2366.3413075	162.3938160	2203.9474915
		地積 2203.94 m ²

座標一覧表

測点名	X座標	Y座標
25	145.411	141.720
26	147.652	139.534
40	146.879	104.411
3	96.862	106.246
4	97.432	114.178
B	135.248	142.402
25-1	139.577	142.112
40-1	138.198	104.752
A	133.865	104.922

作製者 土地家屋調査士 豊福静雄 (平成6年12月11日作製)

申請人 福岡市博多区東公園7番7号 福岡県知事 奥田八

縮尺 1/500

(福岡県土地家屋調査士会)

公用

登記年月日：平成6年12月12日

016933
平成6年12月12日登記

前1102-2 後新

地番 102-4 102-2

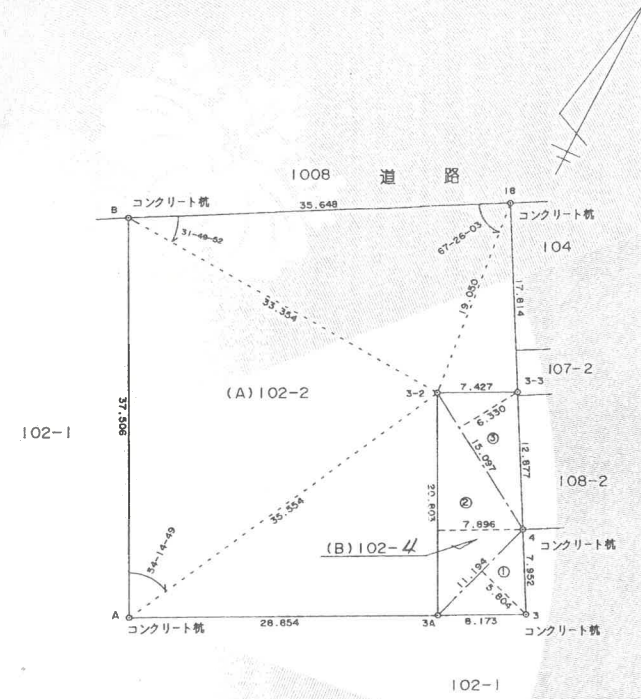
地積測量図

土地の所在 福岡市中央区赤坂一丁目

これは図面に記録されている内容を証明した書面である。
(福岡法務局管轄)
平成29年5月1日 福岡法務局箱崎出張所

登記官

松永陽子



三斜求積表

地番 (B) 102-4			
NO	底辺	高さ	積面積
1	11.194	5.804	64.969976
2	20.803	7.896	164.260488
3	15.097	6.330	95.564010
積面積			324.794474
面積			162.3972370
地積			162.3972370 m ²

座標一覧表

測点名	X座標	Y座標
18	99.680	144.787
B	135.248	142.402
A	133.865	104.922
3A	105.030	105.957
3	96.862	106.246
4	97.432	114.178
3-3	98.375	127.020
3-2	108.797	126.746

残地番 (A) 102-2			
公積	積面積	残地	地積
1383.3086925	162.3972370	1220.9114555	1220.9114555 m ²

作製者 土地家屋調査士 豊福静雄 (平成6年12月1日作製)
福岡市中央区平尾1丁目3番40号

申請人 福岡市中央区渡辺通三丁目1番82号 九州電力株式会社 福岡支店 支店長 奥井洋輝

縮尺 1/500