




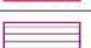
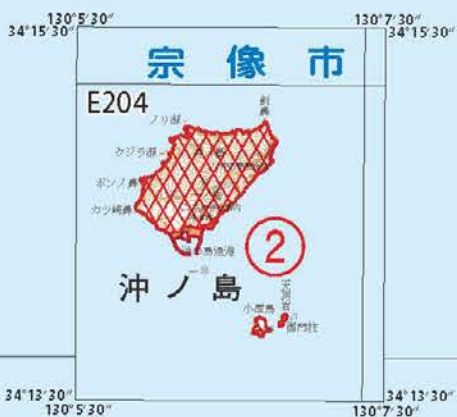


凡 例	
	鳥 獣 保 護 区
	鳥 獣 保 護 区 (特 別 保 護 地 区)
	特 定 猟 具 (銃 器) 使 用 禁 止 区 域
	指 定 猟 法 (鉛 散 弾) 禁 止 区 域
	国 定 公 園 特 別 保 護 地 区
	国 有 林



B743

B744

B753

B741

B742

B751

B731

B732

B633

B634

B643

B644

B653

B631

B632

B641

B642

B651

B533

B534

B543

B544

B553

B531

B532

B541

B542

B551

B433

B434

B443

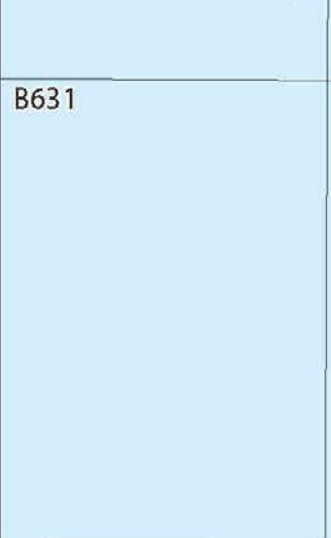
B444

B453



宗像市

12



福津市

1

10

28



相島

新宮町

40



46



古賀市

55



67



78



86



83



99



93



44



51



6



130°42'0"
34°1'40"

E052

32

若松区
白島

B754

130°42'0"
33°59'40"

130°45'

B763

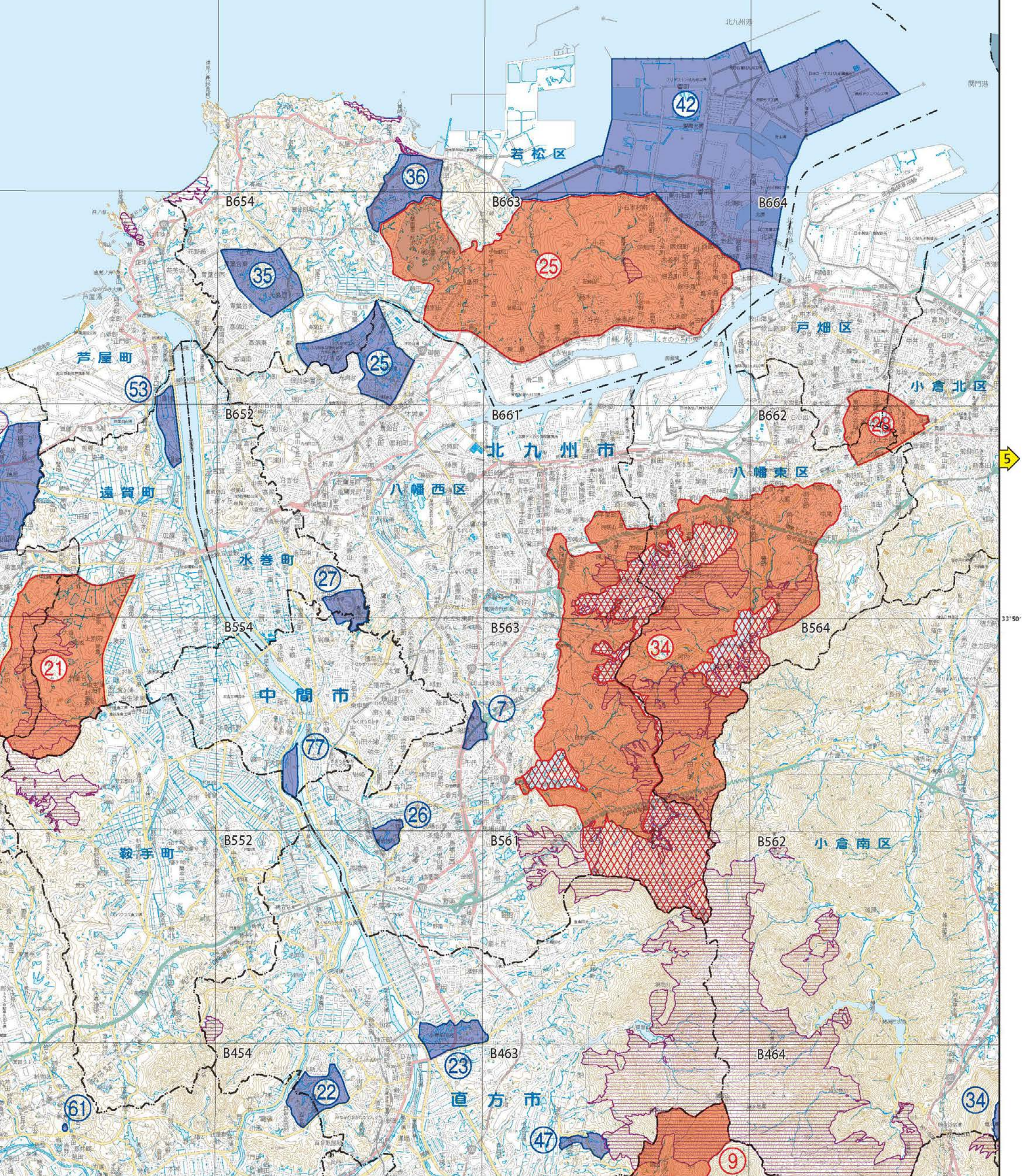
B764

山口県

B752

B761

B762



5

33°50'

130°45'








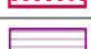
10

B764

B773

B774

C703

凡 例	
	鳥 獣 保 護 区
	鳥 獣 保 護 区 (特 別 保 護 地 区)
	特 定 獵 具 (銃 器) 使 用 禁 止 区 域
	指 定 獵 法 (鉛 散 彈) 禁 止 区 域
	国 定 公 園 特 別 保 護 地 区
	国 有 林

B762

B771

B772

C701

B664

B673

B674

C603

B662

B671

B672

C601

B564

B573

B574

C503

B562

B571

B572

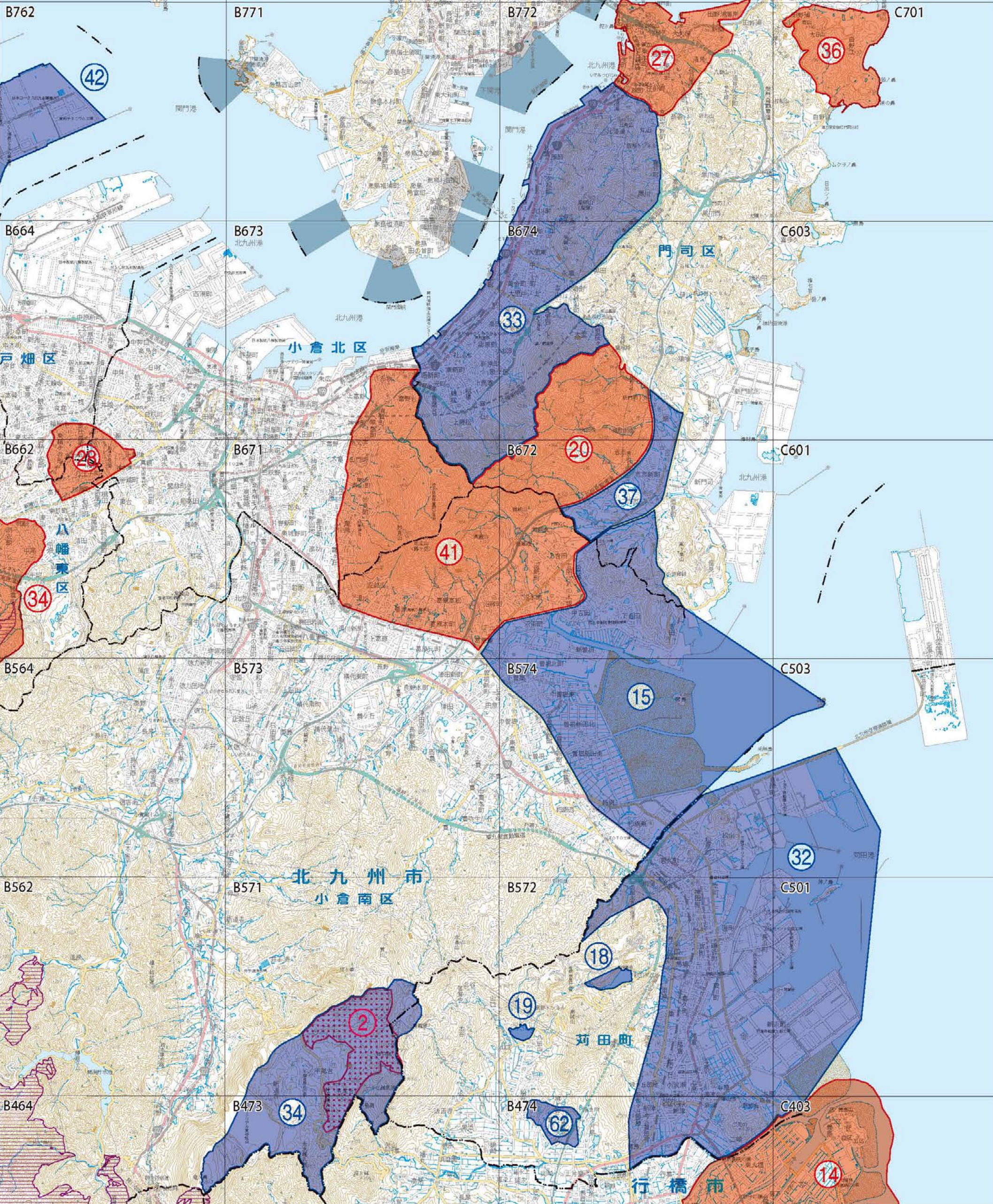
C501

B464

B473

B474

C403



4

33°50'

33°50'

34°00'

10

D472

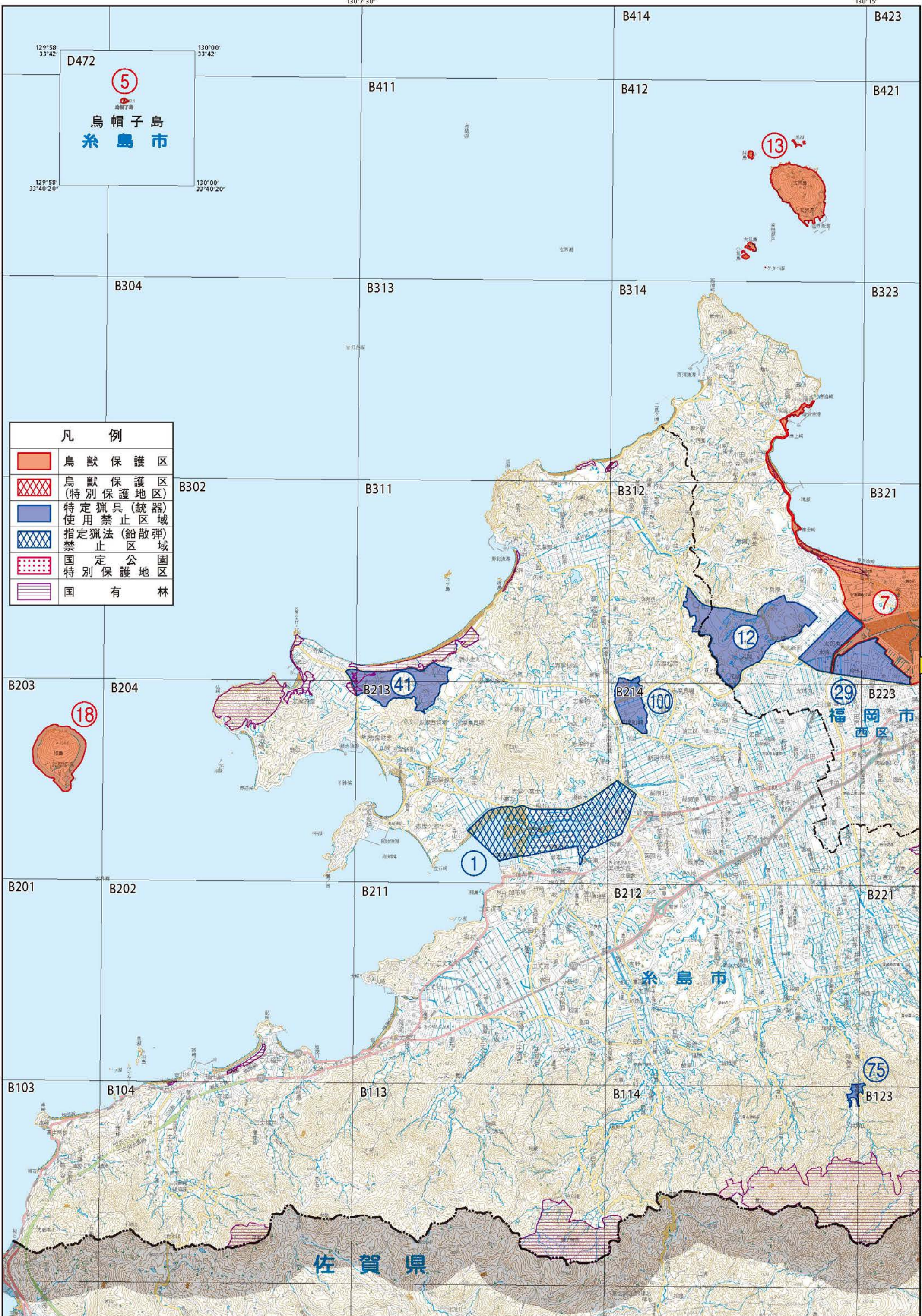
129°58' 33"42" 130°00' 33"42"







129°58' 33"40'20" 130°00' 33"40'20"

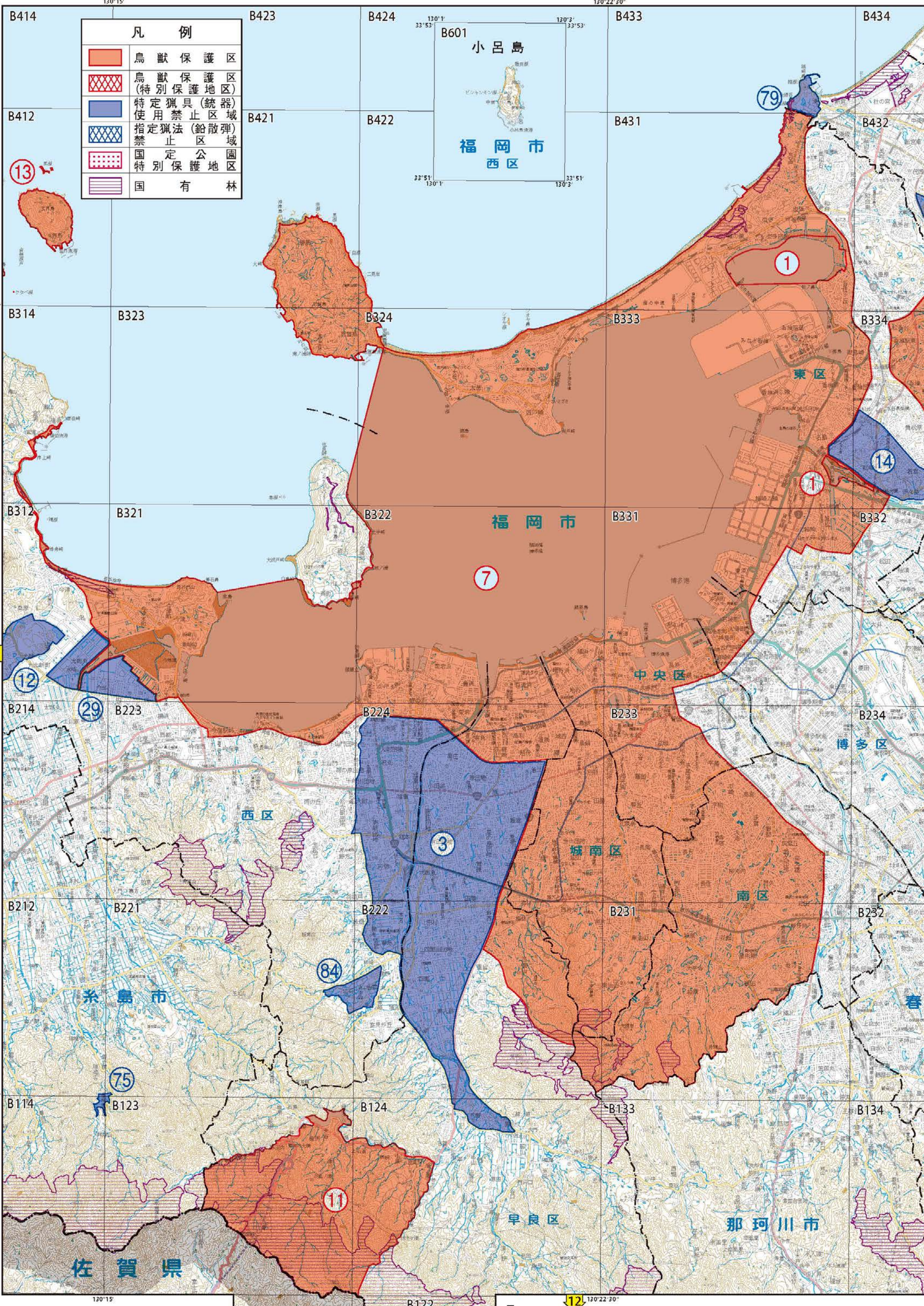
5

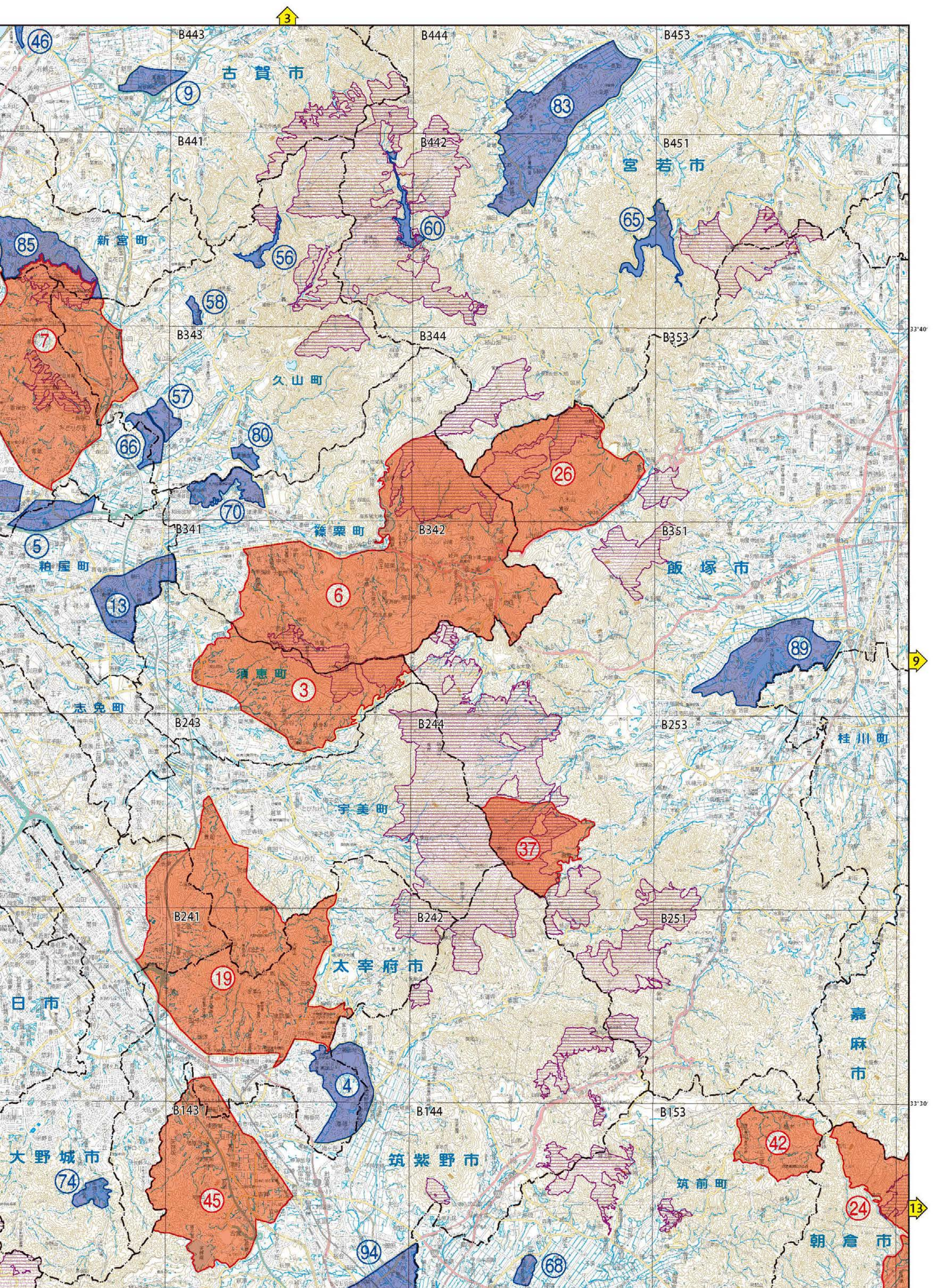
烏帽子島
糸島市

凡 例	
	鳥 獣 保 護 区
	鳥 獣 保 護 区 (特 別 保 護 地 区)
	特 定 獵 具 (銃 器) 使 用 禁 止 区 域
	指 定 獵 法 (鉛 散 彈) 禁 止 区 域
	国 定 公 園 特 別 保 護 地 区
	国 有 林

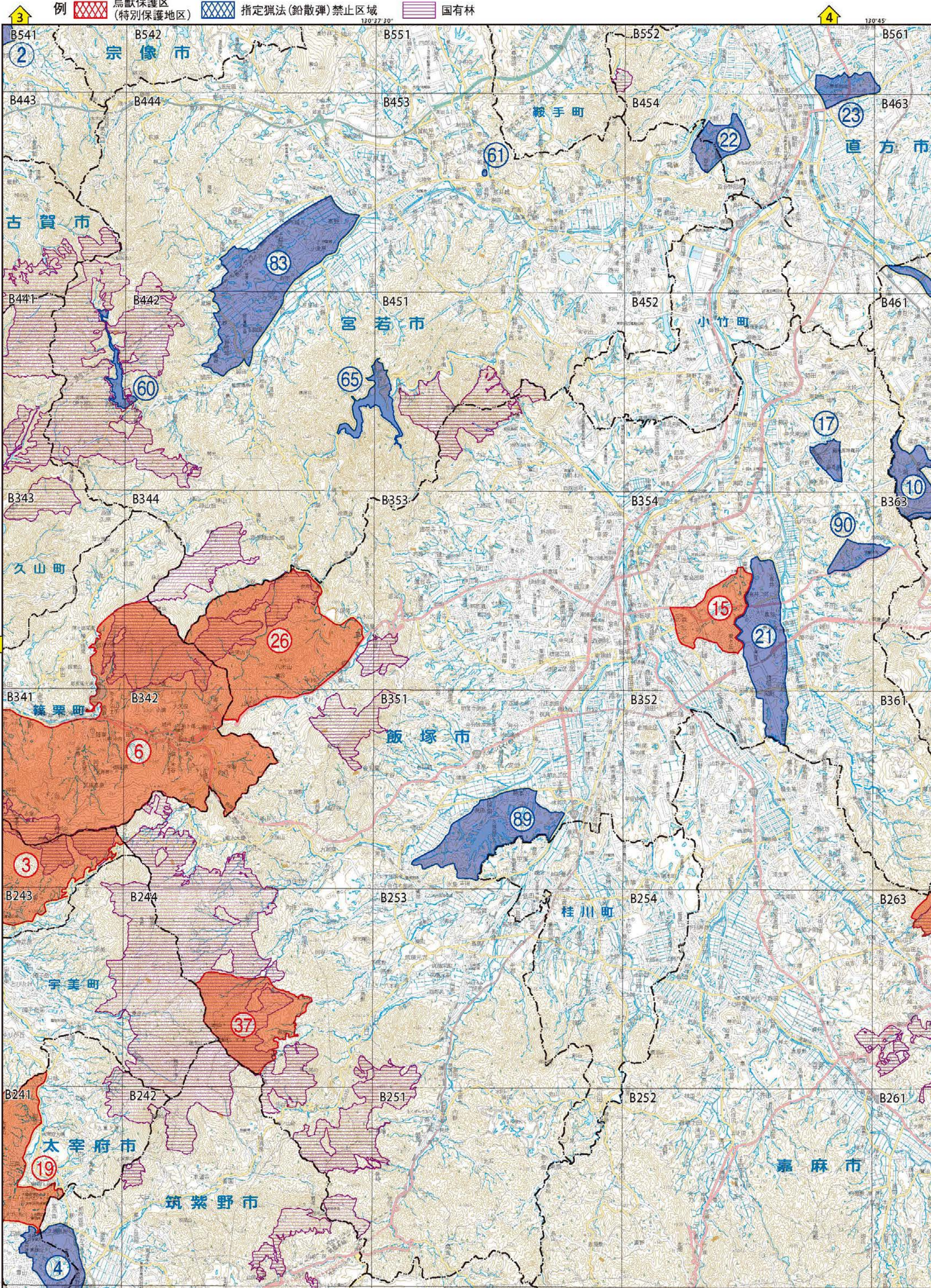


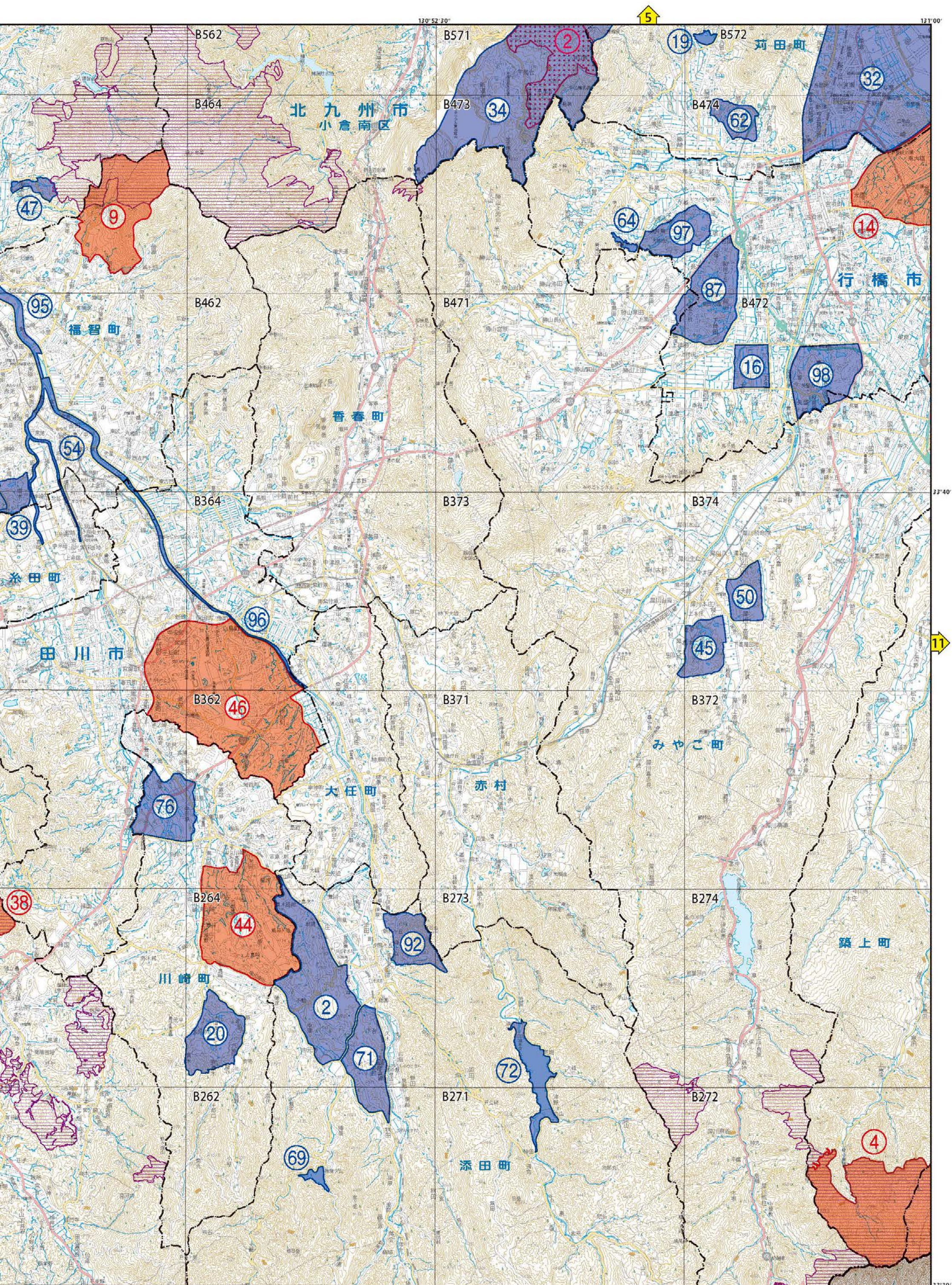
凡 例	
	鳥 獣 保 護 区
	鳥 獣 保 護 区 (特 別 保 護 地 区)
	特 定 獵 具 (銃 器) 使 用 禁 止 区 域
	指 定 獵 法 (鉛 散 彈) 禁 止 区 域
	国 定 公 園 特 別 保 護 地 区
	国 有 林





凡 鳥獣保護区 特定猟具(銃器)使用禁止区域 国定公園特別保護地区
 例 鳥獣保護区(特別保護地区) 指定猟法(鉛散弾)禁止区域 国有林





130° 52' 30"

131° 00'

5

B562

B571

B572

B464

B473

B474

北九州市
小倉南区

19

32

47

9

34

64

97

14

福智町

B462

B471

87

B472

行橋市

16

98

香春町

B364

B373

B374

39

54

96

50

糸田町

田川市

B362

B371

B372

46

45

みやこ町

76

大任町

赤村

B264

B273

B274

38

44

92

築上町

川崎町

B262

B271

B272

20

2

71

72

添田町

38

69

4

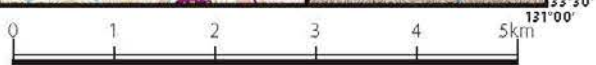
14

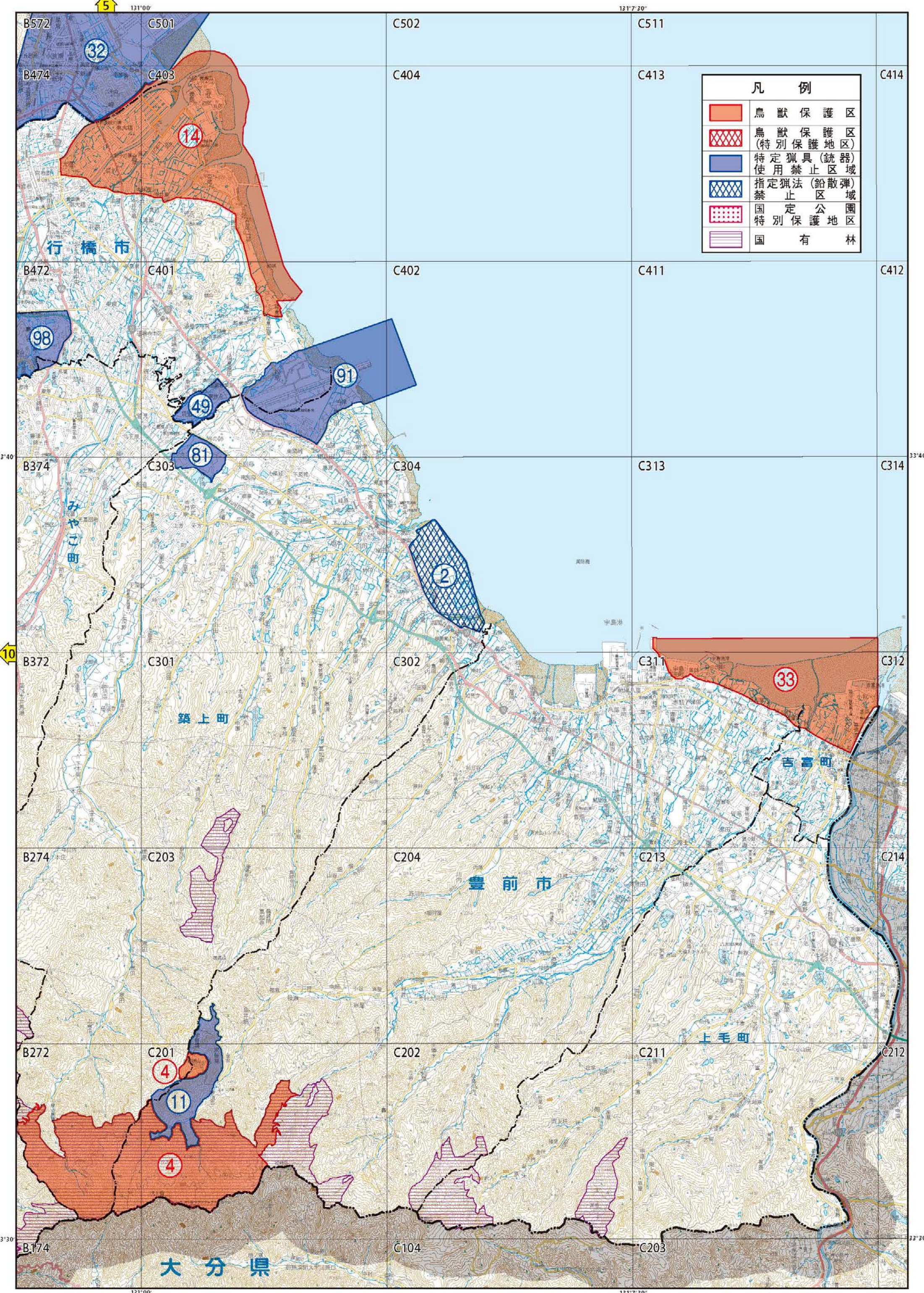
130° 52' 30"

131° 00'

-10-

1:75,000





凡 例	
	鳥 獣 保 護 区
	鳥 獣 保 護 区 (特 別 保 護 地 区)
	特 定 獵 具 (銃 器) 使 用 禁 止 区 域
	指 定 獵 法 (鉛 散 彈) 禁 止 区 域
	国 定 公 園 特 別 保 護 地 区
	国 有 林