

筑後川水系沼川・沼川放水路・江島川洪水浸水想定区域図（想定最大規模）

位置図

1. 説明文

- (1) この図は、筑後川水系沼川・沼川放水路・江島川について、水防法の規定により指定された想定し得る最大規模の降雨による洪水浸水想定区域、浸水した場合に想定される水深を表示した図面です。
- (2) この洪水浸水想定区域図は、指定時点の沼川・沼川放水路・江島川の河道及び洪水調節施設の整備状況を勘案して、想定し得る最大規模の降雨に伴う洪水により沼川・沼川放水路・江島川が氾濫した場合の浸水の状況をシミュレーションにより予測したものです。
- (3) なお、このシミュレーションの実施にあたっては、シミュレーションの前提となる降雨を越える規模の降雨による氾濫、高潮及び内水による氾濫等を考慮していませんので、この洪水浸水想定区域に指定されていない区域においても浸水が発生する場合や、想定される水深が実際の浸水深と異なる場合があります。

2. 基本事項等

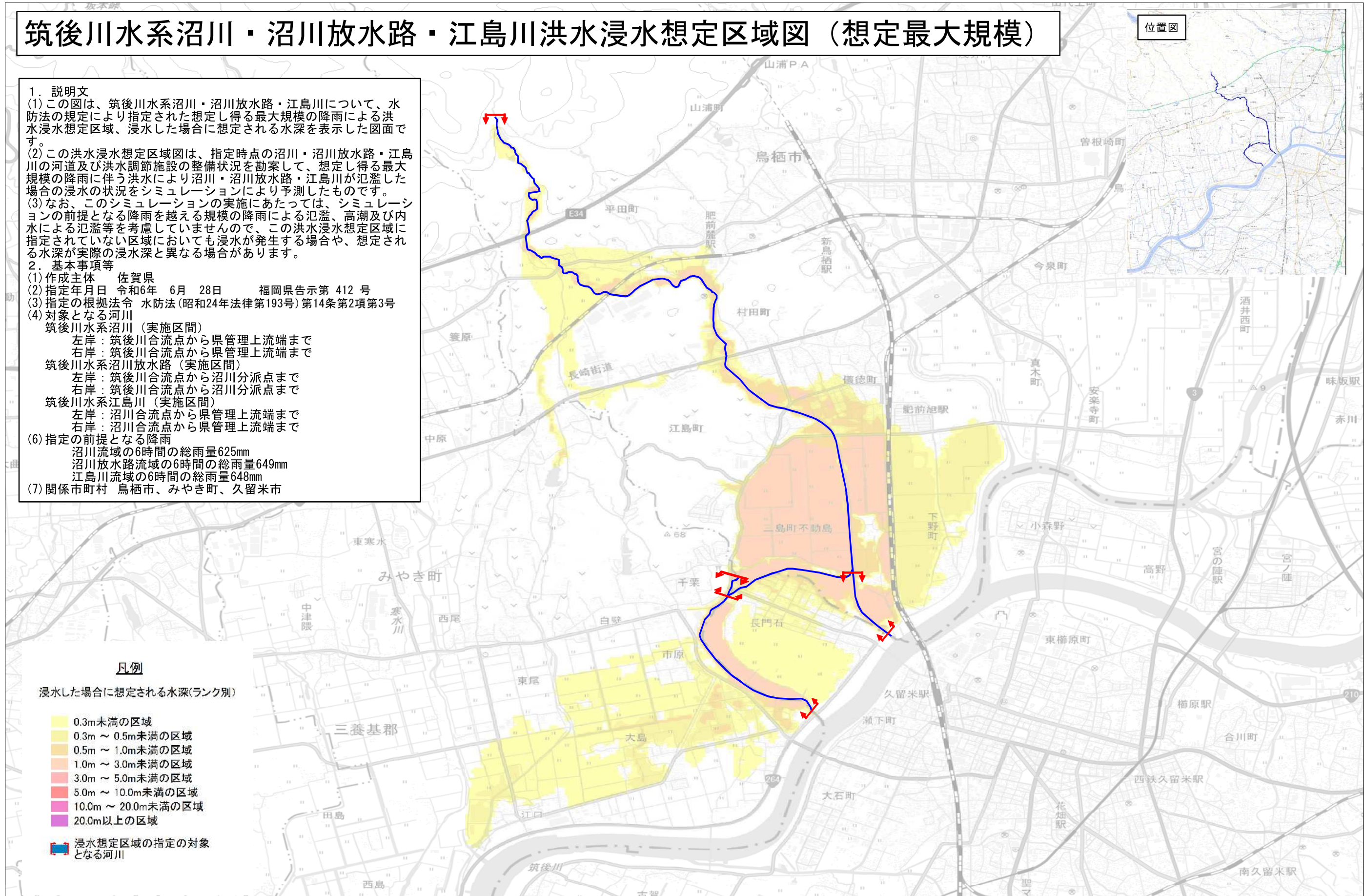
- (1) 作成主体 佐賀県
- (2) 指定年月日 令和6年 6月 28日 福岡県告示第 412 号
- (3) 指定の根拠法令 水防法(昭和24年法律第193号)第14条第2項第3号
- (4) 対象となる河川
 - 筑後川水系沼川（実施区間）
 - 左岸：筑後川合流点から県管理上流端まで
 - 右岸：筑後川合流点から県管理上流端まで
 - 筑後川水系沼川放水路（実施区間）
 - 左岸：筑後川合流点から沼川分派点まで
 - 右岸：筑後川合流点から沼川分派点まで
 - 筑後川水系江島川（実施区間）
 - 左岸：沼川合流点から県管理上流端まで
 - 右岸：沼川合流点から県管理上流端まで
- (6) 指定の前提となる降雨
 - 沼川流域の6時間の総雨量625mm
 - 沼川放水路流域の6時間の総雨量649mm
 - 江島川流域の6時間の総雨量648mm
- (7) 関係市町村 鳥栖市、みやき町、久留米市

凡例

浸水した場合に想定される水深(ランク別)

- 0.3m未満の区域
- 0.3m ~ 0.5m未満の区域
- 0.5m ~ 1.0m未満の区域
- 1.0m ~ 3.0m未満の区域
- 3.0m ~ 5.0m未満の区域
- 5.0m ~ 10.0m未満の区域
- 10.0m ~ 20.0m未満の区域
- 20.0m以上の区域

浸水想定区域の指定の対象となる河川



1000 0 1000 2000 3000m