

## ■ 九州大学と包括連携協定を締結！

県では、これまで九州大学および関係者の皆さまと協力し、九州大学学術研究都市のまちづくりや、水素、有機EL、バイオテクノロジー、風力発電などのさまざまな産学官連携プロジェクトに取り組んできました。

4月13日、県では初となる大学との包括連携協定を九州大学と締結しました。本協定においては、知事、総長をトップとする定期的ディスカッションの場「イノベーションカンファレンス」を設け、脱炭素、医療、環境など、各分野における新規プロジェクトの立ち上げを目指すとともに、これまで取り組んできたプロジェクトのさらなる成果の創出を目指します。また、これらの成果を発信するセミナーを東京で開催し、新たな提携や投資につなげます。

### ◆ 連携の内容

- ① 産学官連携による新たな社会・経済システムの構築に関すること
- ② 医療・福祉のサービス向上に関すること
- ③ 人材育成・交流の促進及び知的資源の活用に関すること
- ④ 研究開発の推進に関すること
- ⑤ 情報の発信に関すること
- ⑥ 共同で実施する事業の企画調整に関すること



(写真左から) 服部知事、石橋九州大学総長  
※写真撮影のためマスクを外しています

## ■ 苅田港新松山臨海工業団地第2期分譲開始！

第1期分譲にて完売となっている、苅田港新松山臨海工業団地の第2期分譲の受付が4月15日から開始されました。

苅田港新松山臨海工業団地は、東九州自動車道「苅田北九州空港IC」、国際貿易港である「苅田港」、24時間運用可能な「北九州空港」という陸海空のアクセスに優れた大規模な工業用地です。

今度の分譲に際しては、区画割は行わず、ご希望の面積を分筆し販売しますので、自由度の高い土地購入が可能です。

### ◆ 概要

所在地：福岡県京都郡苅田町新松山2丁目

面積：296,684㎡

単価：22,000円/㎡



👉 詳細はこちら



### 【お問い合わせ先】

福岡県商工部企業立地課：092-643-3441

県土整備部港湾課：092-643-3674

苅田港務所港営課：093-434-0586

## ■ ウクライナから避難される皆様に支援しています。

県では、ウクライナから避難される皆様に円滑に受け入れるため、4月11日に、福岡県、北九州市、福岡市、福岡県市長会及び福岡県町村会を構成団体として、「福岡県ウクライナ避難民支援連絡調整会議」を設置しました。この会議を活用して、県内の市町村や企業・団体等からの避難民支援情報を一元的に集約のうえ、市町村と共有するとともに、外国人相談や就労等の支援を行う機関と連携を図っています。

また、相談体制の整備、県営住宅や生活物資の提供などの支援を行い、ウクライナから本県に避難される皆様が安心して生活していただけるよう取り組んでいます。

### ◆県が実施している避難民への支援（令和4年5月26日現在）

#### (1) 「福岡県外国人相談センター」における相談対応

4月20日から在福ウクライナ人の方を1名配置し、ウクライナ語による相談体制を整備するとともに、行政書士等と連携した在留資格の変更手続きや就労、教育に関する相談対応等の支援に取り組んでいます。

#### (2) 県営住宅の提供

ウクライナから避難される皆様の住居として、県営住宅（50戸程度）を確保し、家賃無償で提供するとともに、入居にあたって必要となる照明やガスコンロなどの生活物資を提供しています。

※県営住宅への入居状況 2世帯3名（令和4年5月26日時点）

#### (3) 人道支援のための救援金の募集

3月10日から、北九州市、福岡市とともに救援金の募集を開始し、日本赤十字社を通じて、ウクライナでの人道危機対応及びウクライナからの避難民を受け入れる国々における救援活動を支援しています。

※募金額 20,148,630円（令和4年4月30日時点）

【お問い合わせ先】

福岡県企画・地域振興部国際局（電話番号 092-643-3201）

## ■ キッズスペース併設！コワーキングスペースのご紹介！

### ◇北九州市の「おやこわーく」で、子育てと仕事を両立しませんか？

JR小倉駅から徒歩5分の場所に託児施設併設型ワークスペース（愛称：「おやこわーく」）が誕生しました。「おやこわーく」は、子育て中の方々がキッズスペースに子どもを預けながらコワーキングスペースでテレワークを行ったり、入居企業が運営するコンタクトセンターで電話対応をするなど、柔軟で多様な働き方ができる場所となっています。シェアオフィスとして利用できるスペースもあります。

国、福岡県、北九州市が女性の「はたらく」をワンストップでサポートする「ウーマンワークカフェ北九州」にも近接しています。ぜひご利用ください。

### ◆施設情報

【施設名称】 おやこわーく

【所在地】 福岡県北九州市小倉北区浅野3-8-1 AIMビル2階

【施設内容】 ・コワーキングスペース

「ママスクエア コワーキングスペース北九州」

・キッズスペース 等

※お子さまと一緒に利用される方のみが対象など、ご利用の際、諸条件があります。



【お問い合わせ先】

株式会社ママスクエアHR-Partners

TEL: 03-5427-3406

👉 詳細はこちら



### 移住に関する イベント開催！

『働くばい (by) ふくおか』

【日程】 6月17日（金）  
※オンライン開催

【1部】 13時～14時 セミナー  
（福岡県の就職状況、移住支援情報）

【2部】 14時～17時 相談会  
（個別・グループ相談）

以下連絡先に事前にお申込みください。

ふくおかよかこ移住相談センター  
（東京窓口）

TEL：03-6273-4048

Mail：ijuu-soudan-t@acr.gr.jp



## ■ 世界遺産「明治日本の産業革命遺産 製鉄・製鋼、造船、石炭産業」

### 福岡県公式ウェブサイト開設！

世界遺産「明治日本の産業革命遺産 製鉄・製鋼、造船、石炭産業」は、19世紀の半ばから20世紀の初頭にかけて、3つの重工業分野において急速な産業化を進め、日本を世界の経済大国に押し上げた過程を証言する遺産で、福岡県を含めた8県に点在しています。

3月、本遺産に関する様々な情報発信の基盤となる福岡県公式ウェブサイトを開設しました。

サイトでは、県内の構成資産やガイダンス施設の紹介、イベント情報などを掲載しています。また、貴重な資料等をウェブ上で楽しむことができるオンラインミュージアムでは、第1弾として「懐かしの香月線」を公開しています。

コロナ渦が長引く中、現地を訪れることなく世界遺産の価値や魅力を知っていただけます。ぜひご覧ください。



三池炭鉱宮原坑



官営八幡製鐵所旧本事務所  
写真提供元/日本製鉄(株)九州製鉄所



👉公式サイトは  
こちら！

## ■ 東急百貨店3店舗にて物産展を開催！

福岡県産品が出展される物産展が以下のとおり、東急百貨店3店舗で開催されます。2週間にわたって福岡県産品を堪能することができます。ぜひこの機会に、東急百貨店へ足をお運びください。

### ◆ イベント情報

『福岡・大分老舗名店の味』

【店舗名】東急百貨店 青葉台東急フードショー 地下催事場

【住所】神奈川県横浜市青葉区青葉台2-1-1

【開催期間】6月15日(水)～21日(火)

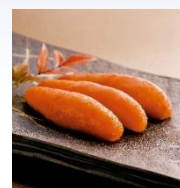
【営業時間】10:00～20:00

※営業時間は変更される場合があります。

【電話番号】045-985-8030



👉青葉台  
東急  
フードショー  
ホーム  
ページ



明太子



あなごめし弁当



👉本店  
ホームページ

『福岡・佐賀名店の味』

【店舗名】東急百貨店 本店 地下催事場

【住所】東京都渋谷区道玄坂2-24-1

【開催期間】6月16日(木)～22日(水)

【営業時間】10:30～18:30

※営業時間は変更される場合があります。

【電話番号】03-3477-3111

『福岡グルメフェア』

【店舗名】東急百貨店 たまプラーザ店 地下催事場

【住所】神奈川県横浜市青葉区美しが丘1-7

【開催期間】6月23日(木)～29日(水)

【営業時間】10:00～20:00

※営業時間は変更される場合があります。

【電話番号】045-903-2211 (代表)



👉たま  
プラーザ店  
ホーム  
ページ



いわし明太子

### 【お詫び】

ふくおかニュース5月号3ページに掲載しております『東武百貨店池袋店にて「福岡展」開催！』の記事の中で電話番号に誤りがありました。関係者の皆様にご迷惑をおかけしましたことを深くお詫び申し上げます。

(正誤) 誤 03-3211-4111 (代表) → 正 0570-086-102 (ナビダイヤル)

## TOPICS

### 県立高生徒がオーナー！株式会社Easter Inc. 始動！

「株式会社Easter Inc.」は、福岡県立朝倉東高等学校の生徒が株主となり経営に携わる、全国でも珍しい会社です。（全国で4例目、福岡県内では初！）

同社は令和4年1月11日に設立され、3月29日には知事報告も行われました。

そんな「株式会社Easter Inc.」が、5月14日から道の駅原鶴で販売会を開始し、今後は、毎週土曜日の10:00～14:00に販売会を実施します。

発売商品は同社が開発した、くろっきー(菓子)・メシダマル(味噌)・ドレッシング・丸ぼうろ・柿ジャムの5品目です。丸ぼうろは、朝倉市のふるさと納税返礼品にもなっています。

この機会にぜひ、県内の高校生が開発した商品をご賞味ください。



道の駅原鶴での販売会の様子



服部知事、朝倉東高校の皆さん、朝倉商工会の皆さん  
※写真撮影のため、マスクをはずしています

### 自転車専用道沿いに休憩施設がオープン！

福岡県の自転車専用道の一つ、県道遠賀宗像自転車道にサイクリストや観光客向けの休憩施設「リンリンクラブ岡垣」が5月15日にオープンしました。

遠賀宗像自転車道は32.5キロのコースで、一息つきたいサイクリストたちの休憩スポットに最適です。

また、当該施設の隣には、岡垣町の観光情報を案内・発信する「観光ステーション北斗七星」があり、貸自転車（レンタサイクル）も利用可能です。

福岡県で、海風を感じながらサイクルツーリズムを楽しんでみませんか。



披露式の様子



観光ステーション北斗七星



📄 自転車道案内図  
はこちら

#### 編集事務局

##### 福岡県東京事務所 総務課

〒102-0083 東京都千代田区麹町1-12-1 住友不動産ふくおか半蔵門ビル2階

<担当者> 実広・米倉 編集協力 総務部県民情報広報課

<連絡先> (電話) 03-3261-9861 (FAX) 03-3263-7474 (e-mail) toukyou-o@pref.fukuoka.lg.jp

(URL) <https://www.pref.fukuoka.lg.jp/soshiki/0203200>