

がいにらいいしゅ 外来種のペットを やがいに はな 野外に放さないで！

**ざいらいしゅ うば
在来種から奪う**

ワカケホンセイインコ

ムクドリ

ざいらいしゅ せいそくばしよ
在来種の生息場所や
えさ うば
餌を奪う。

**ざいらいしゅ まじ
在来種と交わる**

がいこくさん 外国産クワガタムシ類

にほんさん 日本産クワガタムシ類

きんえん ざいらいしゅ まじ
近縁の在来種と交わって雑種を作ってしまう、
ざいらいしゅ いでんてき どくじせい
在来種の遺伝的な独自性がなくなる。

**！ やせいが がいらいしゅ ひがいに はつせい
野生化した外来種のペットによる被害が発生！ ！**

**のう さくぶつ あ
農作物を荒らす**

のうりん すいさんぶつ た へたけ ふ あ
農林水産物を食べたり、畑を踏み荒らしたりする。

ミシシippアカミミガメ (ミドリガメ)

**ひと きず
人を傷つける**

どく や ウイルスをもつて
いたり、ひとをかんだり
刺したりする。

ワニガメ

がいらいしゅ
外来種：もともといなかった国や地域に、人間の活動によって持ち込まれた生きもの

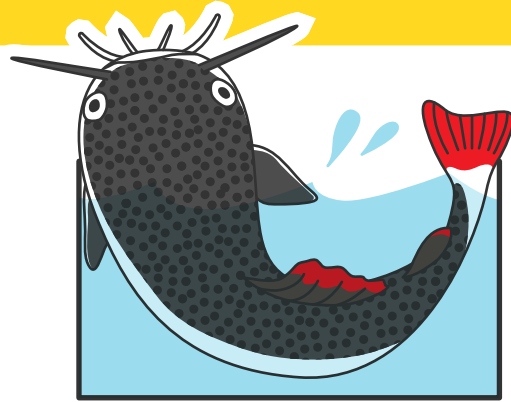
ざいらいしゅ
在来種：もともとその地域にいた生きもの

がいらいしゅ 外来種のペットを か 飼いはじめるまえ 前にチエツク!

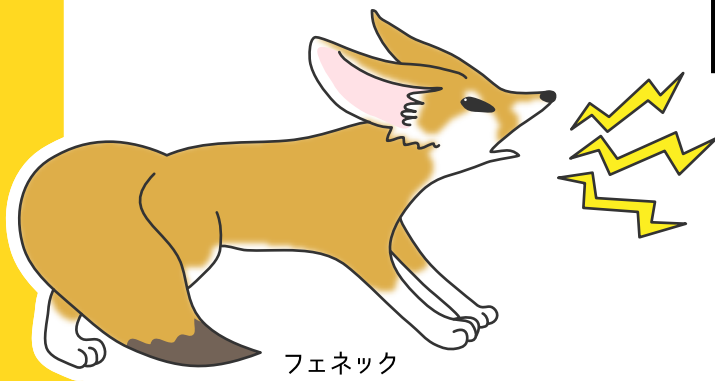


1. どのくらい おお 大きくなるか?

キミのお家で飼えないくらい
おお
大きくなるかもしれないよ。



レッドテールキャットフィッシュ



フェネック



2. どう猛ではないか? うるさくないか?

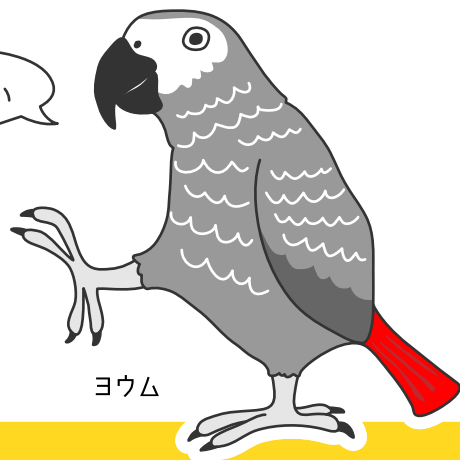
こども
のときにかわいくても
おとな
になると危なくなったり、
うるさく鳴くかもしれないよ。



3. どのくらい 生きるのか?

キミより長生きする生きものも
いるかもしれないよ。

ぼく50さい



ヨウム

がいらいしゅ
外来種のペットを飼うときは、
さいご
最後まで責任を持って飼いましょう!



福岡県マスコットキャラクター「エコトン」