

## 2 平成30年7月5日からの大雨による災害（7月5日～7月17日）

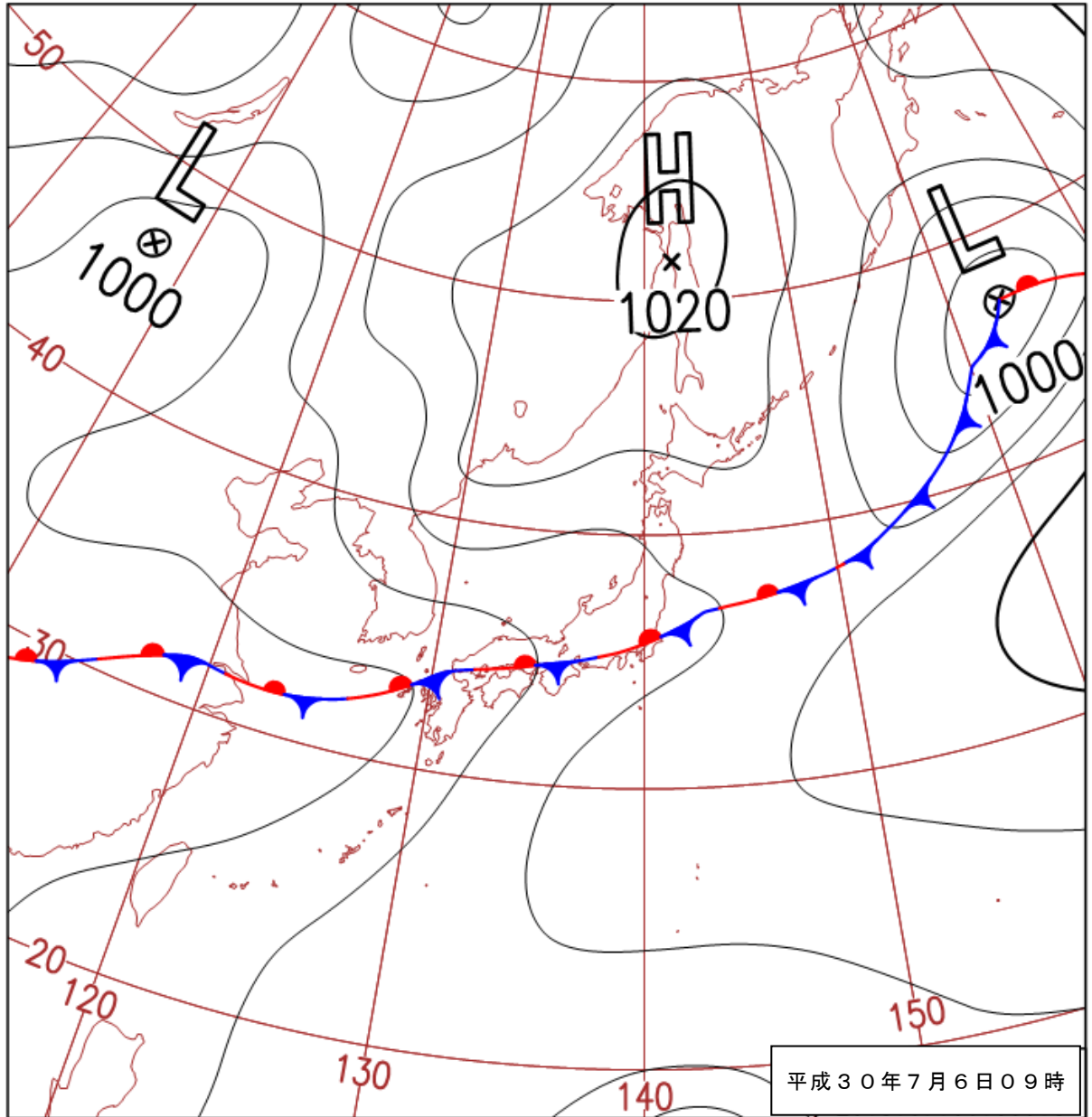
### （1） 気象概況

#### ア 天気概況

東シナ海から対馬海峡を通過し日本海に進んだ台風第7号の影響で、九州付近には7月4日から暖かく湿った空気が流れ込んだ。梅雨前線は、5日から6日にかけて九州北部地方に停滞し、7日夜に一旦九州南部まで南下したあと8日夜には対馬海峡まで北上した。この間、梅雨前線の南側では、南から温かく湿った空気が流れ込んで長時間にわたり大気の状態が非常に不安定となり、記録的な大雨となった。

5日から8日にかけての総降水量は、県内の多い所で添田（添田町野田）541.0mm、早良脇山（福岡市早良脇山）517.0mm、英彦山（添田町英彦山）464.5mmとなり、添田や英彦山では平年の7月の月降水量を上回るなど記録的な大雨となった。空港北町（北九州空港）では、6日08時28分までの1時間に64.0mmの非常に激しい雨を観測し、通年の極値を更新した。また、以下の地点において、6日の「日降水量」が通年の極値を更新した。

飯塚（飯塚）338.0mm、空港北町（北九州空港）234.5mm、行橋（行橋）292.0mm、博多（福岡空港）262.0mm、太宰府（太宰府）332.0mm、添田（添田町野田）391.0mm、早良脇山（福岡市早良脇山）386.5mm、耳納山（久留米市耳納山）318.0mm さらに、最大48時間降水量が5地点（空港北町、行橋、添田、英彦山、久留米）、最大72時間降水量が2地点（行橋、添田）で通年の極値を更新するなど、これまでの観測記録を更新する大雨となった。



## イ 各地の降水量

(福岡県の雨量観測所の降水量/単位:mm)

平成30年 7月5日~7月17日

| 日<br>観測地点 | 5日  | 6日  | 7日 | 8日 | 9日 | 10日 | 11日 | 12日 | 13日 | 14日 | 15日 | 16日 | 17日 | 計   | 最大1時間降水量 |    |     |
|-----------|-----|-----|----|----|----|-----|-----|-----|-----|-----|-----|-----|-----|-----|----------|----|-----|
|           |     |     |    |    |    |     |     |     |     |     |     |     |     |     | 日        | 時間 | 降水量 |
| 福岡        | 88  | 218 | 1  | 0  | 0  | 0   | 0   | 0   | 0   | 0   | 0   | 0   | 0   | 307 | 6        | 6  | 33  |
| 久留米       | 94  | 300 | 7  | 1  | 8  | 0   | 0   | 0   | 0   | 0   | 0   | 0   | 0   | 410 | 6        | 17 | 44  |
| 柳川        | 62  | 234 | 9  | 2  | 0  | 0   | 0   | 0   | 0   | 0   | 0   | 0   | 0   | 307 | 6        | 19 | 31  |
| 直方        | 103 | 237 | 5  | 1  | 0  | 0   | 0   | 0   | 0   | 0   | 0   | 0   | 0   | 346 | 6        | 7  | 37  |
| 行橋        | 132 | 298 | 6  | 1  | 0  | 0   | 0   | 0   | 0   | 0   | 0   | 0   | 0   | 437 | 6        | 14 | 47  |
| 前原        | 107 | 191 | 9  | 1  | 0  | 0   | 0   | 0   | 0   | 0   | 0   | 0   | 0   | 308 | 6        | 5  | 41  |
| 朝倉        | 126 | 312 | 5  | 1  | 3  | 0   | 0   | 0   | 0   | 0   | 0   | 0   | 0   | 447 | 6        | 17 | 47  |
| 八女        | 55  | 243 | 37 | 0  | 1  | 0   | 0   | 0   | 0   | 0   | 0   | 0   | 0   | 336 | 6        | 19 | 37  |
| 北九州       | 75  | 179 | 3  | 0  | 0  | 0   | 0   | 0   | 0   | 0   | 0   | 0   | 0   | 257 | 6        | 7  | 44  |
| 田川        | 122 | 332 | 1  | 1  | 0  | 0   | 0   | 0   | 0   | 0   | 0   | 0   | 0   | 456 | 6        | 14 | 50  |
| 飯塚        | 115 | 335 | 1  | 1  | 0  | 0   | 0   | 0   | 0   | 0   | 0   | 0   | 0   | 452 | 6        | 13 | 35  |
| 那珂        | 119 | 345 | 0  | 1  | 0  | 0   | 0   | 0   | 0   | 0   | 0   | 0   | 0   | 465 | 6        | 9  | 42  |
| 大牟田       | 67  | 304 | 17 | 1  | 0  | 0   | 0   | 0   | 0   | 0   | 0   | 0   | 0   | 389 | 6        | 4  | 42  |
| 豊前        | 114 | 268 | 8  | 1  | 0  | 0   | 0   | 0   | 0   | 0   | 0   | 0   | 0   | 391 | 6        | 16 | 31  |
| 宗像        | 82  | 181 | 2  | 0  | 0  | 0   | 0   | 0   | 0   | 0   | 0   | 0   | 0   | 265 | 6        | 7  | 31  |
| 小倉        | 84  | 244 | 4  | 0  | 0  | 0   | 0   | 0   | 0   | 0   | 0   | 0   | 0   | 332 | 6        | 7  | 69  |
| 清水山       | 67  | 267 | 24 | 3  | 3  | 0   | 0   | 0   | 0   | 0   | 0   | 0   | 0   | 364 | 6        | 19 | 27  |
| 鷹取山       | 99  | 290 | 31 | 5  | 0  | 0   | 0   | 0   | 0   | 0   | 0   | 0   | 0   | 425 | 6        | 19 | 41  |
| 三郡山       | 170 | 403 | 3  | 10 | 1  | 0   | 0   | 0   | 0   | 0   | 0   | 0   | 0   | 587 | 6        | 13 | 53  |
| 湯川山       | 80  | 145 | 1  | 2  | 1  | 0   | 0   | 0   | 0   | 0   | 0   | 0   | 0   | 229 | 6        | 4  | 25  |
| 大坂山       | 220 | 346 | 6  | 4  | 0  | 0   | 0   | 0   | 0   | 0   | 0   | 0   | 0   | 576 | 5        | 17 | 63  |
| 権現山       | 73  | 231 | 5  | 1  | 0  | 1   | 0   | 0   | 0   | 0   | 0   | 0   | 0   | 311 | 6        | 7  | 60  |
| 火山        | 91  | 139 | 7  | 2  | 0  | 0   | 0   | 0   | 0   | 0   | 0   | 0   | 0   | 239 | 6        | 14 | 23  |
| 九千部山      | 148 | 431 | 8  | 9  | 0  | 3   | 0   | 0   | 0   | 0   | 0   | 0   | 0   | 599 | 6        | 16 | 52  |
| 宮の尾       | 72  | 353 | 49 | 1  | 0  | 0   | 0   | 0   | 0   | 0   | 0   | 0   | 0   | 475 | 6        | 22 | 49  |
| 御側        | 70  | 319 | 55 | 0  | 0  | 0   | 0   | 0   | 0   | 0   | 0   | 0   | 0   | 444 | 7        | 22 | 43  |
| 柴庵        | 77  | 326 | 56 | 3  | 0  | 0   | 0   | 0   | 0   | 0   | 0   | 0   | 0   | 462 | 6        | 22 | 45  |
| 九千部       | 148 | 450 | 10 | 13 | 0  | 3   | 0   | 0   | 0   | 0   | 0   | 0   | 0   | 624 | 6        | 16 | 57  |
| 背振ダム      | 146 | 402 | 7  | 9  | 0  | 31  | 0   | 0   | 0   | 0   | 0   | 0   | 0   | 595 | 6        | 13 | 55  |
| 南畑ダム      | 128 | 359 | 7  | 8  | 0  | 11  | 0   | 0   | 0   | 0   | 0   | 0   | 0   | 513 | 6        | 13 | 54  |
| 小河原       | 121 | 306 | 3  | 1  | 45 | 0   | 0   | 0   | 0   | 0   | 0   | 0   | 0   | 476 | 6        | 7  | 34  |
| 力丸ダム      | 118 | 275 | 4  | 0  | 34 | 0   | 0   | 0   | 0   | 0   | 0   | 0   | 0   | 431 | 6        | 7  | 41  |
| 津野        | 108 | 306 | 6  | 7  | 0  | 0   | 0   | 0   | 0   | 0   | 0   | 0   | 0   | 427 | 6        | 16 | 47  |
| 頂吉        | 124 | 314 | 4  | 2  | 0  | 0   | 0   | 0   | 0   | 0   | 0   | 0   | 0   | 444 | 6        | 7  | 38  |
| 大藪        | 133 | 368 | 6  | 6  | 1  | 0   | 0   | 0   | 0   | 0   | 0   | 0   | 0   | 514 | 6        | 16 | 57  |
| 古屋敷       | 151 | 375 | 4  | 4  | 2  | 0   | 0   | 0   | 0   | 0   | 0   | 0   | 0   | 536 | 6        | 16 | 47  |
| 上久保       | 105 | 337 | 34 | 5  | 1  | 0   | 0   | 0   | 0   | 0   | 0   | 0   | 0   | 482 | 6        | 5  | 54  |
| 池田        | 97  | 192 | 5  | 0  | 0  | 0   | 0   | 0   | 0   | 0   | 0   | 0   | 0   | 294 | 6        | 5  | 40  |
| 上村        | 121 | 426 | 6  | 7  | 0  | 3   | 0   | 0   | 0   | 0   | 0   | 0   | 0   | 563 | 6        | 13 | 61  |
| 山神ダム      | 123 | 407 | 5  | 5  | 0  | 6   | 0   | 0   | 0   | 0   | 0   | 0   | 0   | 546 | 6        | 16 | 63  |
| 針摺東       | 127 | 383 | 1  | 2  | 0  | 0   | 0   | 0   | 0   | 0   | 0   | 0   | 0   | 513 | 6        | 16 | 64  |
| 鳴淵ダム      | 117 | 302 | 0  | 0  | 1  | 0   | 0   | 0   | 0   | 0   | 0   | 0   | 0   | 420 | 6        | 6  | 38  |
| 雨水橋       | 80  | 217 | 0  | 0  | 0  | 0   | 0   | 0   | 0   | 0   | 0   | 0   | 0   | 297 | 6        | 6  | 36  |
| 猪野ダム      | 98  | 184 | 2  | 0  | 0  | 0   | 0   | 0   | 0   | 0   | 0   | 0   | 0   | 284 | 6        | 6  | 23  |
| 福智山ダム     | 122 | 244 | 5  | 1  | 0  | 0   | 0   | 0   | 0   | 0   | 0   | 0   | 0   | 372 | 6        | 7  | 38  |
| 牛頭ダム      | 130 | 363 | 4  | 2  | 0  | 1   | 0   | 0   | 0   | 0   | 0   | 0   | 0   | 500 | 6        | 13 | 57  |
| 北谷ダム      | 138 | 379 | 3  | 4  | 0  | 0   | 0   | 0   | 0   | 0   | 0   | 0   | 0   | 524 | 6        | 13 | 55  |
| 藤波ダム      | 82  | 245 | 61 | 7  | 1  | 0   | 0   | 0   | 0   | 0   | 0   | 0   | 0   | 396 | 6        | 17 | 28  |

注意) ☆は他日、他時間に月最大降水量があったことを示す。

ウ 降水量(平成30年7月5日~17日)

降水量(平成30年7月5日~7月17日)

単位:mm

700

600

500

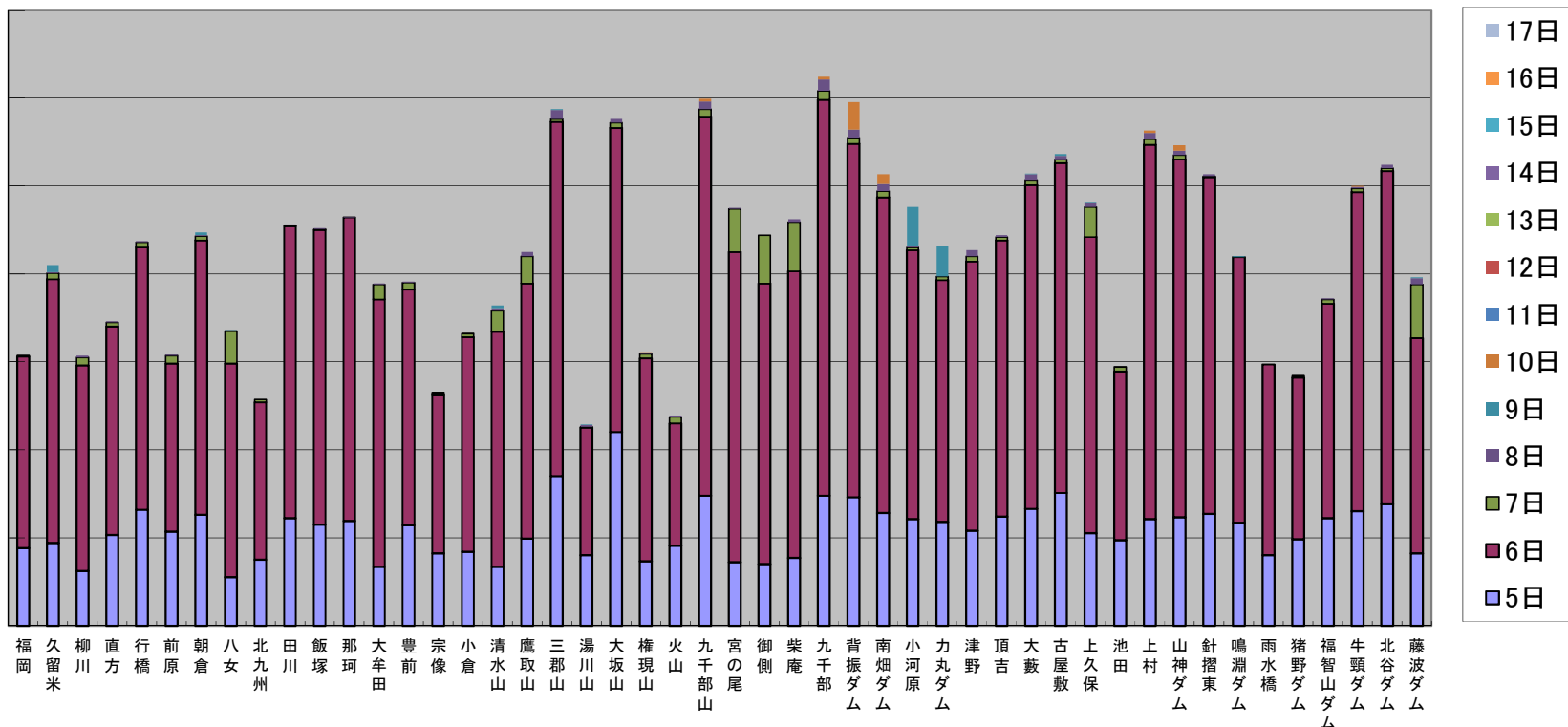
400

300

200

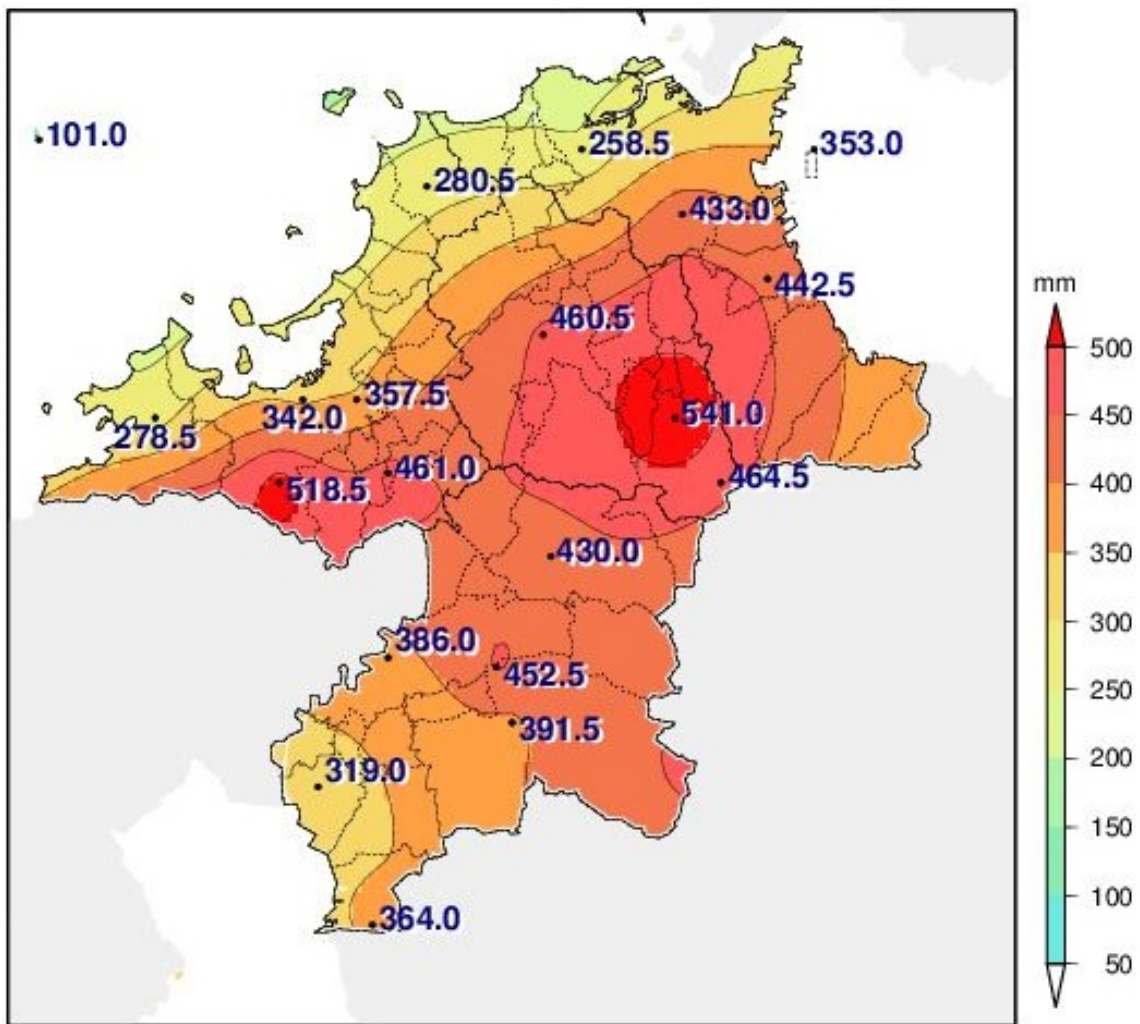
100

0



- 17日
- 16日
- 15日
- 14日
- 13日
- 12日
- 11日
- 10日
- 9日
- 8日
- 7日
- 6日
- 5日

エ 降水量分布図 (平成30年7月5日～17日)



総降水量分布図 (mm) 平成30年7月5日00時～17日24時

(2)災害の概要

ア 気象情報及び災害対策本部等の経過

| 発表日時      | 地域       | 主な気象情報の発表状況の経緯   |      |    |  | 時刻        | 県の対応の経緯                                    |
|-----------|----------|--|------|----|--|-----------|--|
|           |          | 市町村  | 特別警報 | 警報 | 注意報  |           |  |
| 7/5 7:54  | 福岡地方     | 春日市、福津市、糸島市、志免町、須恵町、粕屋町<br>福岡市、筑紫野市、大野城市、宗像市、太宰府市、古賀市、那珂川市、宇美町、篠栗町、新宮町、久山町             |      |    | 雷<br>大雨、雷  | 7/5 7:54  | 福岡県災害警戒準備室設置                               |
|           | 北九州・遠賀地区 | 全域   |      |    | 雷  |           |  |
|           | 京築地方     | 苅田町、吉富町<br>行橋市、豊前市、みやこ町、上毛町、築上町  |      |    | 大雨、雷   |           |  |
|           | 筑豊地方     | 直方市、田川市、糸田町、大任町<br>鞍塚市、宮若市、嘉麻市、小竹町、鞍手町、桂川町、香春町、添田町、川崎町、赤村、福智町                          |      |    | 雷<br>大雨、雷  |           |  |
|           | 筑後北部     | 久留米市、うきは市、朝倉市、大刀洗町、東峰村<br>小郡市、筑前町  |      |    | 雷<br>大雨、雷  |           |  |
|           | 筑後南部     | 大牟田市、柳川市、筑後市、大川市、みやま市、大木町、広川町<br>八女市   |      |    | 雷<br>大雨、雷  |           |  |
| 7/5 9:16  | 福岡地方     | 全域   |      |    | 大雨、雷   |           |  |
|           | 北九州・遠賀地区 | 北九州市、中間市、水巻町、岡垣町<br>芦屋町、遠賀町  |      |    | 大雨、雷<br>大雨、雷   |           |  |
|           | 京築地方     | 全域   |      |    | 大雨、雷   |           |  |
|           | 筑豊地方     | 全域   |      |    | 大雨、雷   |           |  |
|           | 筑後北部     | 久留米市、小郡市、うきは市、筑前町<br>朝倉市、東峰村、大刀洗町  |      |    | 大雨、雷<br>雷  |           |  |
|           | 筑後南部     | 大牟田市、八女市、みやま市、広川町<br>柳川市、筑後市、大川市、大木町   |      |    | 大雨、雷<br>雷  |           |  |
| 7/5 10:56 | 福岡地方     | 筑紫野市、春日市、大野城市、太宰府市、那珂川市、宇美町、篠栗町、志免町、須恵町、久山町、粕屋町<br>福岡市、宗像市、古賀市、福津市、糸島市、新宮町             |      |    | 大雨、雷<br>大雨、雷、波浪  |           |  |
|           | 北九州・遠賀地区 | 中間市、水巻町<br>北九州市、岡垣町<br>遠賀町<br>芦屋町  |      |    | 大雨、雷<br>大雨、雷、波浪<br>雷<br>雷、波浪                                       |           |  |
|           | 京築地方     | 全域   |      |    | 大雨、雷   |           |  |
|           | 筑豊地方     | 全域   |      |    | 大雨、雷   |           |  |
|           | 筑後北部     | 久留米市、小郡市、筑前町<br>うきは市<br>朝倉市、東峰村、大刀洗町   |      |    | 大雨、雷、波浪<br>大雨、雷、波浪<br>雷  |           |  |
|           | 筑後南部     | 大牟田市、八女市<br>柳川市、筑後市、大川市、大木町  |      |    | 大雨、雷、波浪<br>雷   |           |  |
| 7/5 12:20 | 福岡地方     | 福岡市<br>春日市、大野城市、太宰府市、那珂川市、志免町、粕屋町<br>筑紫野市<br>宇美町、篠栗町、須恵町、久山町<br>宗像市、古賀市、新宮町<br>福津市、糸島市 |      |    | 大雨、雷、波浪、洪水<br>大雨、雷<br>大雨(土砂災害)<br>大雨(土砂災害)<br>大雨(土砂災害)<br>大雨(土砂災害) | 7/5 12:20 | 福岡県災害警戒本部及び福岡県災害警戒地方本部設置<br>(福岡、北九州、筑豊、両筑) |
|           | 北九州・遠賀地区 | 北九州市<br>遠賀町<br>中間市、水巻町<br>芦屋町、岡垣町  |      |    | 大雨(土砂災害)<br>雷、洪水<br>大雨(土砂災害)<br>大雨(土砂災害)                           |           |  |
|           | 京築地方     | 豊前市、苅田町、みやこ町、吉富町、上毛町、築上町<br>行橋市  |      |    | 大雨、雷、洪水<br>大雨、雷  |           |  |
|           | 筑豊地方     | 鞍手町、添田町、川崎町、大任町、赤村<br>直方市、田川市、宮若市、小竹町、香春町、糸田町、福智町<br>鞍塚市、嘉麻市<br>桂川町                    |      |    | 大雨、雷、洪水<br>大雨(土砂災害)<br>大雨(土砂災害)<br>雷                               |           |  |
|           | 筑後北部     | 久留米市、小郡市、うきは市、朝倉市、東峰村、大刀洗町<br>筑前町  |      |    | 大雨、雷、洪水<br>大雨(土砂災害)<br>雷、洪水  |           |  |
|           | 筑後南部     | 大牟田市、八女市<br>柳川市、筑後市、大川市、みやま市、広川町   |      |    | 大雨、雷、洪水<br>大雨、雷  |           |  |
| 7/5 14:26 | 福岡地方     | 福岡市<br>春日市、大野城市、太宰府市、那珂川市、志免町、粕屋町<br>筑紫野市<br>宇美町、篠栗町、須恵町、久山町<br>宗像市、古賀市、新宮町<br>福津市、糸島市 |      |    | 大雨(土砂災害)<br>雷、波浪、洪水<br>大雨、雷<br>大雨(土砂災害)<br>大雨(土砂災害)<br>大雨(土砂災害)    |           |  |
|           | 北九州・遠賀地区 | 北九州市<br>遠賀町<br>中間市、水巻町<br>芦屋町、岡垣町  |      |    | 大雨(土砂災害)<br>雷、洪水<br>大雨(土砂災害)<br>大雨(土砂災害)                           |           |  |
|           | 京築地方     | 全域   |      |    | 大雨、雷、洪水<br>大雨、雷、洪水   |           |  |
|           | 筑豊地方     | 鞍手町、添田町、大任町、赤村<br>直方市、田川市、宮若市、小竹町、香春町、糸田町、福智町<br>鞍塚市、嘉麻市、川崎町<br>桂川町、香春町                |      |    | 大雨、雷<br>大雨(土砂災害)<br>大雨(土砂災害)<br>雷、洪水<br>大雨(土砂災害)                   |           |  |
|           | 筑後北部     | 久留米市、小郡市、うきは市、朝倉市、東峰村、大刀洗町<br>筑前町  |      |    | 大雨、雷、洪水<br>大雨(土砂災害)<br>雷、洪水  |           |  |
|           | 筑後南部     | 大牟田市、八女市<br>柳川市、筑後市、大川市、大木町、広川町  |      |    | 大雨、雷、洪水<br>大雨、雷  |           |  |

| 主な気象情報の発表状況の経緯 |           |  |   |          | 県への対応の経緯 |            |  |         |  |  |
|----------------|-----------|--|---|----------|----------|------------|--|---------|--|--|
| 発表日時           | 地域        | 市町村  | 特別警報  | 警報       | 注意報      | 時刻         | 対応体制   |         |  |  |
| 7/5 15:34      | 福岡地方      | 福岡市  |   | 大雨(土砂災害) | 雷、波浪、洪水  | 7/5 15:34  | 福岡県災害警戒地方本部追加設置<br>(京築を追加し、福岡、北九州、筑豊、両筑は継続)    |         |  |  |
|                |           | 春日市  |   |          |          |            |  |         |  |  |
|                |           | 筑紫野市、大野城市、太宰府市、那珂川市、宇美町、志免町                |   | 大雨(土砂災害) | 雷、洪水     |            |  |         |  |  |
|                | 北九州・遠賀地区  | 宗像市、古賀市、糸島市、新宮町                            |   | 大雨(土砂災害) | 雷、波浪     |            |  |         |  |  |
|                |           | 福岡市  |   | 大雨(土砂災害) | 雷、波浪、洪水  |            |  |         |  |  |
|                |           | 篠栗町、須恵町、久山町、粕屋町                            |   | 大雨(土砂災害) | 雷、波浪     |            |  |         |  |  |
|                |           | 北九州市                                       |   | 大雨(土砂災害) | 雷、波浪、洪水  |            |  |         |  |  |
|                |           | 中間市  |   | 大雨(土砂災害) | 雷、洪水     |            |  |         |  |  |
|                |           | 岡垣町  |   | 大雨(土砂災害) | 雷、波浪     |            |  |         |  |  |
|                | 京築地方      | 水巻町  |   | 大雨(土砂災害) | 雷、波浪、洪水  |            |  |         |  |  |
|                |           | 豊前市  |   | 大雨(土砂災害) | 雷、洪水     |            |  |         |  |  |
|                |           | 吉富町、上毛町                                    |   | 大雨(土砂災害) | 雷、洪水     |            |  |         |  |  |
|                | 筑豊地方      | 行橋市、苅田町、みやこ町、築上町                           |   | 大雨(土砂災害) | 雷、洪水     |            |  |         |  |  |
|                |           | 鞍手町、大任町、赤村                                 |   |          | 大雨、雷、洪水  |            |  |         |  |  |
|                | 筑後北部      | 直方市、宮若市、小竹町、糸田町、福智町                        |   |          | 大雨、雷     |            |  |         |  |  |
|                |           | 飯塚市、田川市、嘉麻市、桂川町、香春町、添田町、川崎町                |   | 大雨(土砂災害) | 雷、洪水     |            |  |         |  |  |
|                | 筑後南部      | 久留米市、小郡市、うきは市、朝倉市、東峰村、大刀洗町                 |   |          | 大雨、雷、洪水  |            |  |         |  |  |
|                |           | 筑前町  |   |          |          |            |  |         |  |  |
| 7/5 17:24      | 福岡地方      | 福岡市、宗像市、新宮町                                |   | 大雨(土砂災害) | 雷、波浪、洪水  | 7/5 17:24  | 福岡県災害警戒地方本部追加設置<br>(筑後を追加し、福岡、北九州、京築、筑豊、両筑は継続) |         |  |  |
|                |           | 筑紫野市、春日市、大野城市、太宰府市、那珂川市、宇美町、篠栗町、志免町        |   | 大雨(土砂災害) | 雷、洪水     |            |  |         |  |  |
|                |           | 篠栗町、須恵町、久山町、粕屋町                            |   | 大雨(土砂災害) | 雷、波浪     |            |  |         |  |  |
|                | 北九州・遠賀地区  | 古賀市、福岡市、糸島市                                |   | 大雨(土砂災害) | 雷、波浪     |            |  |         |  |  |
|                |           | 北九州市                                       |   | 大雨(土砂災害) | 雷、波浪、洪水  |            |  |         |  |  |
|                |           | 中間市  |   | 大雨(土砂災害) | 雷、洪水     |            |  |         |  |  |
|                |           | 水巻町、遠賀町                                    |   | 大雨(土砂災害) | 雷、洪水     |            |  |         |  |  |
|                |           | 戸屋町、岡垣町                                    |   | 大雨(土砂災害) | 雷、波浪     |            |  |         |  |  |
|                |           | 京築地方                                       | 全域  |          | 大雨(土砂災害) |            |  | 雷、洪水    |  |  |
|                | 筑豊地方      | 飯塚市、田川市、鞍手町、桂川町、香春町、添田町、糸田町、大任町、赤村、福智町     |   | 大雨(土砂災害) | 雷、洪水     |            |  |         |  |  |
|                |           | 直方市、宮若市、小竹町、嘉麻市、川崎町                        |   | 大雨(土砂災害) | 雷、洪水     |            |  |         |  |  |
|                | 筑後北部      | うきは市、大刀洗町                                  |   |          | 大雨、雷、洪水  |            |  |         |  |  |
|                |           | 久留米市、小郡市、筑前町、東峰村、朝倉市                       |   | 大雨(土砂災害) | 雷、洪水     |            |  |         |  |  |
|                | 筑後南部      | 大牟田市                                       |   |          | 大雨、雷、洪水  |            |  |         |  |  |
|                |           | 八女市  |   | 大雨(土砂災害) | 雷、洪水     |            |  |         |  |  |
|                |           | 柳川市、筑後市、大川市、みやま市、大木町                       |   | 大雨(土砂災害) | 雷        |            |  |         |  |  |
|                | 7/5 21:32 | 福岡地方                                       | 福岡市、宗像市、古賀市、福岡市、糸島市、新宮町                         |          | 大雨(土砂災害) |            |  | 雷、波浪、洪水 |  |  |
|                |           |  | 筑紫野市、春日市、大野城市、太宰府市、那珂川市、宇美町、篠栗町、志免町、須恵町、久山町、粕屋町 |          | 大雨(土砂災害) |            |  | 雷、洪水    |  |  |
| 北九州・遠賀地区       |           |  | 北九州市  |          | 大雨(土砂災害) | 雷、波浪       |  |         |  |  |
| 京築地方           |           | 中間市、水巻町、遠賀町                                |   | 大雨(土砂災害) | 雷、洪水     |            |  |         |  |  |
|                |           | 戸屋町、岡垣町                                    |   | 大雨(土砂災害) | 雷、波浪、洪水  |            |  |         |  |  |
|                |           | 全域   |   | 大雨(土砂災害) | 雷、洪水     |            |  |         |  |  |
| 筑豊地方           |           | 飯塚市、田川市、宮若市、小竹町、桂川町、香春町、添田町、糸田町、大任町、赤村、福智町 |   | 大雨(土砂災害) | 雷、洪水     |            |  |         |  |  |
|                |           | 嘉麻市、鞍手町、川崎町                                |   | 大雨(土砂災害) | 雷        |            |  |         |  |  |
| 筑後北部           |           | うきは市、大刀洗町                                  |   |          | 大雨、雷、洪水  |            |  |         |  |  |
|                |           | 久留米市、小郡市、筑前町、東峰村、朝倉市                       |   | 大雨(土砂災害) | 雷、洪水     |            |  |         |  |  |
| 筑後南部           |           | 大牟田市                                       |   |          | 大雨、雷、洪水  |            |  |         |  |  |
|                |           | 八女市  |   | 大雨(土砂災害) | 雷、洪水     |            |  |         |  |  |
|                |           | 柳川市、筑後市、大川市、みやま市、大木町                       |   | 大雨(土砂災害) | 雷        |            |  |         |  |  |
| 7/6 2:31       |           | 福岡地方                                       | 福岡市、宗像市、古賀市、福岡市、糸島市、新宮町                         |          | 大雨(土砂災害) | 雷、強風、波浪、洪水 |  |         |  |  |
|                |           |  | 筑紫野市、春日市、大野城市、太宰府市、那珂川市、宇美町、篠栗町、志免町、須恵町、久山町、粕屋町 |          | 大雨(土砂災害) | 雷、洪水       |  |         |  |  |
|                |           |  | 北九州・遠賀地区  | 北九州市     |          | 大雨(土砂災害)   |  |         |  |  |
|                |           | 京築地方                                       | 中間市、水巻町、遠賀町                                     |          | 大雨(土砂災害) | 雷、洪水       |  |         |  |  |
|                |           |  | 戸屋町、岡垣町   |          | 大雨(土砂災害) | 雷、強風、波浪、洪水 |  |         |  |  |
|                | 全域        |  |   | 大雨(土砂災害) | 雷、洪水     |            |  |         |  |  |
|                | 筑豊地方      | 飯塚市、田川市、宮若市、小竹町、桂川町、香春町、添田町、糸田町、大任町、赤村、福智町 |   | 大雨(土砂災害) | 雷、洪水     |            |  |         |  |  |
|                |           | 嘉麻市、鞍手町、川崎町                                |   | 大雨(土砂災害) | 雷        |            |  |         |  |  |
|                | 筑後北部      | 久留米市、小郡市、うきは市、筑前町、東峰村、朝倉市                  |   | 大雨(土砂災害) | 雷、洪水     |            |  |         |  |  |
|                |           | 大刀洗町                                       |   | 大雨(土砂災害) | 雷        |            |  |         |  |  |
|                | 筑後南部      | 大牟田市、八女市                                   |   |          | 大雨、雷、洪水  |            |  |         |  |  |
|                |           | 柳川市、筑後市、大川市、大木町                            |   | 大雨(土砂災害) | 雷、洪水     |            |  |         |  |  |
|                |           | みやま市、広川町                                   |   | 大雨(土砂災害) | 雷        |            |  |         |  |  |

| 発表日時     | 地域                     | 主な気象情報の発表状況の経緯                                  |  |                      | 県への対応の経緯           |      |      |
|----------|------------------------|---|--|----------------------|--------------------|------|------|
|          |                        | 市町村   | 特別警報   | 警報                   | 注意報                | 時刻   | 対応体制 |
| 7/6 4:11 | 福岡地方                   | 福岡市、宗像市、古賀市、福津市、糸島市、新宮町                         |  | 大雨(土砂災害)             | 雷、強風、波浪、洪水         |      |      |
|          |                        | 筑紫野市、春日市、大野城市、太宰府市、宇美町、篠栗町、志免町、須恵町、久山町、粕屋町      |  | 大雨(土砂災害)             | 雷、洪水               |      |      |
|          | 北九州・遠賀地区               | 北九州市  |  | 大雨(土砂災害)、洪水          | 雷、強風、波浪            |      |      |
|          |                        | 芦屋町、岡垣町<br>中間市、水巻町、遠賀町                          |  | 大雨(土砂災害)<br>大雨(土砂災害) | 雷、強風、波浪、洪水<br>雷、洪水 |      |      |
|          | 京築地方                   | 全域  |  |                      |                    |      |      |
|          |                        | 筑豊地方  | 直方市、飯塚市、田川市、宮若市、小竹町、桂川町、香春町、添田町、糸田町、大任町、赤村、福智町 |                      | 大雨(土砂災害)           | 雷、洪水 |      |
|          | 筑後北部                   | 久留米市、小郡市、うきは市、筑前町、東峰村                           |  | 大雨(土砂災害)             | 雷、洪水               |      |      |
|          |                        | 大刀洗町<br>朝倉市                                     |  | 大雨(土砂災害)、洪水          | 大雨、雷、洪水<br>雷       |      |      |
|          | 筑後南部                   | 大牟田市、八女市、みやま市、広川町                               |  | 大雨(土砂災害)             | 雷、洪水               |      |      |
|          |                        | 柳川市、筑後市、大川市、大木町                                 |  | 大雨(土砂災害)             | 大雨、雷、洪水            |      |      |
| 7/6 5:40 | 福岡地方                   | 福岡市、宗像市、古賀市、福津市、糸島市、新宮町                         |  | 大雨(土砂災害)、洪水          | 雷、強風、波浪            |      |      |
|          |                        | 筑紫野市  |  | 大雨(土砂災害)、洪水          | 雷                  |      |      |
|          | 北九州・遠賀地区               | 春日市、大野城市、太宰府市、那珂川市、宇美町、篠栗町、志免町、須恵町、久山町、粕屋町      |  | 大雨(土砂災害)             | 雷、洪水               |      |      |
|          |                        | 北九州市、芦屋町、岡垣町<br>中間市、水巻町、遠賀町                     |  | 大雨(土砂災害)<br>大雨(土砂災害) | 雷、強風、波浪<br>雷       |      |      |
|          | 京築地方                   | 全域  |  |                      |                    |      |      |
|          |                        | 筑豊地方  | 飯塚市、宮若市、嘉麻市、鞍手町、川崎町                            |                      | 大雨(土砂災害)、洪水        | 雷    |      |
|          | 筑後北部                   | 直方市、田川市、小竹町、桂川町、香春町、添田町、糸田町、大任町、赤村、福智町          |  | 大雨(土砂災害)             | 雷、洪水               |      |      |
|          |                        | 小郡市、朝倉市   |  | 大雨(土砂災害)、洪水          | 雷                  |      |      |
|          | 筑後南部                   | 久留米市、うきは市、筑前町、東峰村<br>大刀洗町                       |  | 大雨(土砂災害)             | 雷、洪水<br>大雨、雷、洪水    |      |      |
|          |                        | 大牟田市、みやま市                                       |  | 大雨(土砂災害)、洪水          | 雷                  |      |      |
| 筑後南部     | 八女市、広川町<br>柳川市         |   | 大雨(土砂災害)<br>洪水                                 | 雷、洪水<br>大雨、雷         |                    |      |      |
|          | 筑後市、大川市、大木町            |   | 大雨(土砂災害)                                       | 大雨、雷、洪水              |                    |      |      |
| 7/6 6:48 | 福岡地方                   | 福岡市、宗像市、古賀市、福津市、糸島市、新宮町                         |  | 大雨(土砂災害)、<br>浸水害)、洪水 | 雷、強風、波浪            |      |      |
|          |                        | 筑紫野市、春日市、大野城市、太宰府市、那珂川市、宇美町、篠栗町、志免町、須恵町、久山町、粕屋町 |  | 大雨(土砂災害、<br>浸水害)、洪水  | 雷                  |      |      |
|          | 北九州・遠賀地区               | 北九州市  |  | 大雨(土砂災害、<br>浸水害)、洪水  | 雷、強風、波浪            |      |      |
|          |                        | 中間市、水巻町、遠賀町<br>芦屋町、岡垣町                          |  | 大雨(土砂災害)、<br>洪水      | 雷<br>雷、強風、波浪       |      |      |
|          | 京築地方                   | 全域  |  | 大雨(土砂災害)             | 雷、洪水               |      |      |
|          |                        | 筑豊地方  | 川崎町  |                      | 大雨(土砂災害)、<br>洪水    | 雷    |      |
|          | 筑後北部                   | 直方市、小竹町、香春町、添田町、糸田町、大任町、赤村、福智町                  |  | 大雨(土砂災害)             | 雷、洪水               |      |      |
|          |                        | 飯塚市、宮若市、嘉麻市、鞍手町、桂川町、田川市                         |  | 大雨(土砂災害、<br>浸水害)、洪水  | 雷<br>雷、洪水          |      |      |
|          | 筑後南部                   | 小郡市、朝倉市、筑前町                                     |  | 大雨(土砂災害)、<br>洪水      | 雷                  |      |      |
|          |                        | 久留米市、うきは市、東峰村<br>大刀洗町                           |  | 大雨(土砂災害)             | 雷、洪水<br>大雨、雷、洪水    |      |      |
| 筑後南部     | 大牟田市、みやま市              |   | 大雨(土砂災害)、<br>洪水                                | 雷                    |                    |      |      |
|          | 八女市、広川町<br>柳川市         |   | 大雨(土砂災害)<br>洪水                                 | 雷、洪水<br>大雨、雷         |                    |      |      |
| 筑後南部     | 筑後市、大川市、大木町            |   | 大雨(土砂災害)                                       | 大雨、雷、洪水              |                    |      |      |
|          |                        |   |  |                      |                    |      |      |
| 7/6 7:59 | 福岡地方                   | 福岡市、宗像市、古賀市、福津市、糸島市、新宮町                         |  | 大雨(土砂災害、<br>浸水害)、洪水  | 雷、強風、波浪            |      |      |
|          |                        | 筑紫野市、春日市、大野城市、太宰府市、那珂川市、宇美町、篠栗町、志免町、須恵町、久山町、粕屋町 |  | 大雨(土砂災害、<br>浸水害)、洪水  | 雷                  |      |      |
|          | 北九州・遠賀地区               | 北九州市、芦屋町、岡垣町                                    |  | 大雨(土砂災害、<br>浸水害)、洪水  | 雷、強風、波浪            |      |      |
|          |                        | 中間市、水巻町、遠賀町                                     |  | 大雨(土砂災害、<br>浸水害)、洪水  | 雷                  |      |      |
|          | 京築地方                   | 豊前市、みやこ町  |  | 大雨(土砂災害)、<br>洪水      | 雷                  |      |      |
|          |                        | 行橋市、荻田町   |  | 大雨(土砂災害、<br>浸水害)、洪水  | 雷                  |      |      |
|          | 筑豊地方                   | 岩倉町、上毛町、築上町                                     |  | 大雨(土砂災害)             | 雷、洪水               |      |      |
|          |                        | 香春町、添田町、川崎町、大任町、赤村                              |  | 大雨(土砂災害)、<br>洪水      | 雷                  |      |      |
|          | 筑後北部                   | 直方市、飯塚市、田川市、宮若市、嘉麻市、小竹町、鞍手町、桂川町、糸田町、福智町         |  | 大雨(土砂災害、<br>浸水害)、洪水  | 雷                  |      |      |
|          |                        | 久留米市、小郡市、朝倉市、筑前町、東峰村<br>大刀洗町                    |  | 大雨(土砂災害)、<br>洪水      | 雷<br>大雨、雷、洪水       |      |      |
| 筑後南部     | うきは市                   |   | 大雨(土砂災害)                                       | 雷、洪水                 |                    |      |      |
|          | 大牟田市、みやま市              |   | 大雨(土砂災害)、<br>洪水                                | 雷                    |                    |      |      |
| 筑後南部     | 柳川市                    |   | 大雨(土砂災害)                                       | 大雨、雷                 |                    |      |      |
|          | 八女市、広川町<br>筑後市、大川市、大木町 |   | 大雨(土砂災害)                                       | 雷、洪水<br>大雨、雷、洪水      |                    |      |      |



| 主な気象情報の発表状況の経緯                                  |           |   |                         |                 |                 | 県の対応の経緯  |                                |
|---|-----------|---|-------------------------|-----------------|-----------------|----------|--------------------------------|
| 発表日時  | 地域        | 市町村   | 特別警報                    | 警報              | 注意報             | 時刻       | 対応体制                           |
| 7/6 9:00  |           |   |                         |                 |                 | 7/6 9:00 | 福岡県災害対策本部(第一配備)及び福岡県災害対策地方本部設置 |
| 7/6 10:44                                       | 福岡地方      | 福岡市、宗像市、古賀市、福津市、糸島市、新宮町                         |                         | 大雨(土砂災害、浸水害)、洪水 | 雷、強風、波浪         |          |                                |
|   |           | 筑紫野市、春日市、大野城市、太宰府市、那珂川市、宇美町、篠栗町、志免町、須恵町、久山町、粕屋町 |                         | 大雨(土砂災害、浸水害)、洪水 | 雷               |          |                                |
|   | 北九州・遠賀地区  | 北九州市、芦屋町、岡垣町                                    |                         | 大雨(土砂災害、浸水害)、洪水 | 雷、強風、波浪         |          |                                |
|   |           | 中間市、水巻町、遠賀町                                     |                         | 大雨(土砂災害、浸水害)、洪水 | 雷               |          |                                |
|   | 京築地方      | 行橋市、豊前市   |                         | 大雨(土砂災害)、洪水     | 雷               |          |                                |
|   |           | 苅田町、みやこ町  |                         | 大雨(土砂災害、浸水害)、洪水 | 雷               |          |                                |
|   |           | 吉富町、上毛町、築上町                                     |                         | 大雨(土砂災害)        | 雷、洪水            |          |                                |
|   | 筑豊地方      | 香春町、添田町、大任町                                     |                         | 大雨(土砂災害)、洪水     | 雷               |          |                                |
|   |           | 直方市、飯塚市、田川市、宮若市、嘉麻市、小竹町、鞍手町、桂川町、糸田町、川崎町、赤村、福智町  |                         | 大雨(土砂災害、浸水害)、洪水 | 雷               |          |                                |
|   | 筑後北部      | 小都市、東峰村   |                         | 大雨(土砂災害)、洪水     | 雷               |          |                                |
|   |           | 久留米市、朝倉市、筑前町                                    |                         | 大雨(土砂災害、浸水害)、洪水 | 雷               |          |                                |
|   |           | うきは市  |                         | 大雨(土砂災害、浸水害)    | 雷、洪水            |          |                                |
|   | 筑後南部      | 大刀洗町  |                         | 洪水              | 大雨、雷            |          |                                |
|   |           | 大牟田市  |                         | 大雨(土砂災害)、洪水     | 雷               |          |                                |
|   |           | みやま市  |                         | 大雨(土砂災害)、洪水     | 雷               |          |                                |
|   |           | 柳川市   |                         | 大雨(浸水害)、洪水      | 雷               |          |                                |
|   |           | 八女市、広川町   |                         | 大雨(土砂災害)        | 雷、洪水            |          |                                |
|   |           | 筑後市、大木町   |                         | 大雨(浸水害)         | 大雨、雷、洪水         |          |                                |
|   | 大川市       |   | 大雨(浸水害)                 | 大雨、洪水           |                 |          |                                |
| 7/6 13:44                                       | 福岡地方      | 福岡市、宗像市、古賀市、福津市、糸島市、新宮町                         |                         | 大雨(土砂災害、浸水害)、洪水 | 雷、強風、波浪         |          |                                |
|   |           | 筑紫野市、春日市、大野城市、太宰府市、那珂川市、宇美町、篠栗町、志免町、須恵町、久山町、粕屋町 |                         | 大雨(土砂災害、浸水害)、洪水 | 雷               |          |                                |
|   | 北九州・遠賀地区  | 北九州市、芦屋町、岡垣町                                    |                         | 大雨(土砂災害、浸水害)、洪水 | 雷、強風、波浪         |          |                                |
|   |           | 中間市、水巻町、遠賀町                                     |                         | 大雨(土砂災害、浸水害)、洪水 | 雷               |          |                                |
|   | 京築地方      | 行橋市、豊前市、築上町                                     |                         | 大雨(土砂災害)、洪水     | 雷               |          |                                |
|   |           | 苅田町、みやこ町  |                         | 大雨(土砂災害、浸水害)、洪水 | 雷               |          |                                |
|   |           | 吉富町、上毛町   |                         | 大雨(土砂災害)        | 雷、洪水            |          |                                |
|   | 筑豊地方      | 香春町、添田町、大任町                                     |                         | 大雨(土砂災害)、洪水     | 雷               |          |                                |
|   |           | 直方市、飯塚市、田川市、宮若市、嘉麻市、小竹町、鞍手町、桂川町、糸田町、川崎町、赤村、福智町  |                         | 大雨(土砂災害、浸水害)、洪水 | 雷               |          |                                |
|   | 筑後北部      | 小都市、東峰村   |                         | 大雨(土砂災害)、洪水     | 雷               |          |                                |
|   |           | 久留米市、うきは市、朝倉市、筑前町                               |                         | 大雨(土砂災害、浸水害)、洪水 | 雷               |          |                                |
|   |           | 大刀洗町  |                         | 大雨(浸水害)、洪水      | 雷               |          |                                |
|   | 筑後南部      | 大牟田市、八女市、みやま市、広川町                               |                         | 大雨(土砂災害)、洪水     | 雷               |          |                                |
|   |           | 柳川市、大川市   |                         | 大雨(浸水害)、洪水      | 雷               |          |                                |
|   |           | 筑後市   |                         | 洪水              | 大雨、雷            |          |                                |
|   |           | 大木町   |                         | 洪水              | 大雨、雷、洪水         |          |                                |
|   |           |   |                         |                 | 大雨、雷、洪水         |          |                                |
|   | 7/6 14:47 | 福岡地方  | 福岡市、宗像市、古賀市、福津市、糸島市、新宮町 |                 | 大雨(土砂災害、浸水害)、洪水 | 雷、強風、波浪  |                                |
| 筑紫野市、春日市、大野城市、太宰府市、那珂川市、宇美町、篠栗町、志免町、須恵町、久山町、粕屋町 |           |   |                         | 大雨(土砂災害、浸水害)、洪水 | 雷               |          |                                |
| 北九州・遠賀地区  |           | 北九州市、芦屋町、岡垣町                                    |                         | 大雨(土砂災害、浸水害)、洪水 | 雷、強風、波浪         |          |                                |
|   |           | 中間市、水巻町、遠賀町                                     |                         | 大雨(土砂災害、浸水害)、洪水 | 雷               |          |                                |
| 京築地方  |           | 豊前市、築上町   |                         | 大雨(土砂災害)、洪水     | 雷               |          |                                |
|   |           | 行橋市、苅田町、みやこ町                                    |                         | 大雨(土砂災害、浸水害)、洪水 | 雷               |          |                                |
|   |           | 吉富町、上毛町   |                         | 大雨(土砂災害)        | 雷、洪水            |          |                                |
| 筑豊地方  |           | 全域  |                         | 大雨(土砂災害、浸水害)、洪水 | 雷               |          |                                |
|   |           |   |                         | 大雨(土砂災害)        | 雷               |          |                                |
| 筑後北部  |           | 小都市、東峰村   |                         | 大雨(土砂災害)、洪水     | 雷               |          |                                |
|   |           | 久留米市、うきは市、朝倉市、筑前町                               |                         | 大雨(土砂災害、浸水害)、洪水 | 雷               |          |                                |
|   |           | 大刀洗町  |                         | 大雨(浸水害)、洪水      | 雷               |          |                                |
| 筑後南部  |           | 大牟田市、八女市、みやま市、広川町                               |                         | 大雨(土砂災害)、洪水     | 雷               |          |                                |
|   |           | 柳川市、大川市   |                         | 大雨(浸水害)、洪水      | 雷               |          |                                |
|   |           | 筑後市   |                         | 洪水              | 大雨、雷            |          |                                |
|   |           | 大木町   |                         | 洪水              | 大雨、雷、洪水         |          |                                |
|   |           |   |                         |                 | 大雨、雷、洪水         |          |                                |

| 主な気象情報の発表状況の経緯 |                   |  |                                    |                 |         | 県への対応の経緯 |      |
|----------------|-------------------|--|------------------------------------|-----------------|---------|----------|------|
| 発表日時           | 地域                | 市町村  | 特別警報                               | 警報              | 注意報     | 時刻       | 対応体制 |
| 7/6 17:10      | 福岡地方              | 福岡市、糸島市  | 大雨特別(土砂災害)                         | 洪水              | 雷、強風、波浪 |          |      |
|                |                   | 筑紫野市、春日市、大野城市、太宰府市、那珂川市、宇美町、篠栗町、志免町、須恵町、久山町、粕屋町    | 大雨特別(土砂災害)                         | 洪水              | 雷       |          |      |
|                |                   | 宗像市、古賀市、福津市、新宮町                                    |                                    | 大雨(土砂災害、浸水害)、洪水 | 雷       |          |      |
|                | 北九州・遠賀地区          | 北九州市   | 大雨特別(土砂災害)                         | 洪水              | 雷、強風、波浪 |          |      |
|                |                   | 戸屋町、岡垣町  |                                    | 大雨(土砂災害、浸水害)、洪水 | 雷、強風、波浪 |          |      |
|                |                   | 中間市、水巻町、遠賀町  |                                    | 大雨(土砂災害、浸水害)、洪水 | 雷       |          |      |
|                | 京築地方              | 行橋市、苅田町、築上町  | 大雨特別(土砂災害)                         | 洪水              | 雷       |          |      |
|                |                   | みやこ町   | 大雨特別(土砂災害、浸水害)                     | 洪水              | 雷       |          |      |
|                |                   | 豊前市、上毛町、吉富町  |                                    | 大雨(土砂災害)、洪水     | 雷       |          |      |
|                | 筑豊地方              | 直方市、飯塚市、田川市、宮若市、小竹町、鞍手町、桂川町、香春町、添田町、糸田町、川崎町、福智町、赤村 | 大雨特別(土砂災害)                         | 洪水              | 雷       |          |      |
|                |                   | 嘉麻市、福智町  |                                    | 大雨(土砂災害、浸水害)、洪水 | 雷       |          |      |
|                | 筑後北部              | 久留米市、小郡市、筑前町、朝倉市                                   | 大雨特別(土砂災害)                         | 洪水              | 雷       |          |      |
| うきは市           |                   |  | 大雨(土砂災害、浸水害)、洪水                    | 雷               |         |          |      |
| 東峰村            |                   |  | 大雨(土砂災害)、洪水                        | 雷               |         |          |      |
| 筑後南部           | 大牟田市、八女市、みやま市、広川町 |  | 大雨(土砂災害)、洪水                        | 雷               |         |          |      |
|                | 柳川市、大川市           |  | 大雨(浸水害)、洪水                         | 雷               |         |          |      |
|                | 筑後市、大木町           |  | 洪水                                 | 大雨、雷、浸水害、洪水     |         |          |      |
| 7/7 19:10      | 福岡地方              | 福岡市、宗像市、糸島市  | 大雨特別(土砂災害)                         | 洪水              | 雷、強風、波浪 |          |      |
|                |                   | 筑紫野市   | 大雨特別(土砂災害、浸水害)                     | 洪水              | 雷       |          |      |
|                |                   | 春日市、大野城市、太宰府市、那珂川市、宇美町、篠栗町、志免町、須恵町、久山町、粕屋町         | 大雨特別(土砂災害)                         | 洪水              | 雷       |          |      |
|                | 北九州・遠賀地区          | 北九州市、岡垣町   | 大雨特別(土砂災害)                         | 洪水              | 雷、強風、波浪 |          |      |
|                |                   | 中間市、水巻町  | 大雨特別(土砂災害)                         | 洪水              | 雷       |          |      |
|                |                   | 戸屋町  |                                    | 大雨(土砂災害、浸水害)、洪水 | 雷、強風、波浪 |          |      |
|                | 京築地方              | みやこ町   |                                    | 大雨(土砂災害、浸水害)、洪水 | 雷       |          |      |
|                |                   | 行橋市、豊前市、苅田町、築上町、上毛町、吉富町                            | 大雨特別(土砂災害)                         | 洪水              | 雷       |          |      |
|                |                   | 筑豊地方   | 飯塚市、田川市、嘉麻市、桂川町、添田町、糸田町、川崎町、福智町、赤村 | 大雨特別(土砂災害、浸水害)  | 洪水      | 雷        |      |
|                | 筑後北部              | 直方市、宮若市、小竹町、鞍手町、香春町、大任町                            | 大雨特別(土砂災害)                         | 洪水              | 雷       |          |      |
|                |                   | 久留米市、朝倉市、小郡市、うきは市、筑前町、東峰村                          | 大雨特別(土砂災害、浸水害)                     | 洪水              | 雷       |          |      |
|                |                   | 大牟田市   | 大雨特別(土砂災害)                         | 洪水              | 雷       |          |      |
| 筑後南部           | 八女市、広川町           |  | 大雨(土砂災害、浸水害)、洪水                    | 雷               |         |          |      |
|                | みやま市              |  | 大雨(土砂災害)、洪水                        | 雷               |         |          |      |
|                | 柳川市、筑後市、大川市、大木町   |  | 大雨(浸水)、洪水                          | 雷               |         |          |      |
| 7/6 22:10      | 福岡地方              | 福岡市、宗像市、糸島市  | 大雨特別(土砂災害)                         | 洪水              | 雷、強風、波浪 |          |      |
|                |                   | 筑紫野市   | 大雨特別(土砂災害、浸水害)                     | 洪水              | 雷       |          |      |
|                |                   | 春日市、大野城市、太宰府市、那珂川市、宇美町、篠栗町、志免町、須恵町、久山町、粕屋町         | 大雨特別(土砂災害)                         | 洪水              | 雷       |          |      |
|                | 北九州・遠賀地区          | 北九州市、岡垣町   | 大雨特別(土砂災害)                         | 洪水              | 雷、強風、波浪 |          |      |
|                |                   | 中間市、水巻町  | 大雨特別(土砂災害)                         | 洪水              | 雷       |          |      |
|                |                   | 戸屋町  |                                    | 大雨(土砂災害、浸水害)、洪水 | 雷、強風、波浪 |          |      |
|                | 京築地方              | みやこ町   |                                    | 大雨(土砂災害、浸水害)、洪水 | 雷       |          |      |
|                |                   | 行橋市、豊前市、苅田町、築上町、上毛町、吉富町                            | 大雨特別(土砂災害)                         | 洪水              | 雷       |          |      |
|                |                   | 筑豊地方   | 飯塚市、田川市、嘉麻市、桂川町、添田町、糸田町、川崎町、福智町、赤村 | 大雨特別(土砂災害、浸水害)  | 洪水      | 雷        |      |
|                | 筑後北部              | 直方市、宮若市、小竹町、鞍手町、香春町、大任町                            | 大雨特別(土砂災害)                         | 洪水              | 雷       |          |      |
|                |                   | 久留米市、朝倉市、小郡市、うきは市、筑前町、東峰村                          | 大雨特別(土砂災害、浸水害)                     | 洪水              | 雷       |          |      |
|                |                   | 大牟田市   | 大雨特別(土砂災害)                         | 洪水              | 雷       |          |      |
| 筑後南部           | 八女市、みやま市、広川町      |  | 大雨(土砂災害、浸水害)、洪水                    | 雷               |         |          |      |
|                | 柳川市、筑後市、大川市、大木町   |  | 大雨(浸水害)、洪水                         | 雷               |         |          |      |

| 発表日時        | 主な気象情報の発表状況の経緯    |   |   |                |            | 県への対応の経緯   |      |  |
|-------------|-------------------|---|---|----------------|------------|------------|------|--|
|             | 地域                | 市町村   | 特別警報  | 警報             | 注意報        | 時刻         | 対応体制 |  |
| 7/7 5:14    | 福岡地方              | 福岡市、宗像市、糸島市                                     | 大雨特別(土砂災害、浸水害)  |                | 雷、強風、波浪、洪水 |            |      |  |
|             |                   | 筑紫野市  | 大雨特別(土砂災害、浸水害)  |                | 雷、洪水       |            |      |  |
|             |                   | 春日市、大野城市、太宰府市、那珂川市、宇美町、篠栗町、志免町、須恵町、久山町、粕屋町      | 大雨特別(土砂災害)  |                | 雷、洪水       |            |      |  |
|             |                   | 古賀市、福津市、新宮町                                     | 大雨(土砂災害、浸水害)  |                | 雷、強風、波浪、洪水 |            |      |  |
|             |                   | 北九州・遠賀地区  | 北九州市、岡垣町  | 大雨特別(土砂災害)     |            | 雷、強風、波浪、洪水 |      |  |
|             |                   | 中間市、水巻町   | 大雨特別(土砂災害)  |                | 雷、洪水       |            |      |  |
|             | 京築地方              | 芦屋町   | 大雨(土砂災害、浸水害)  |                | 雷、強風、波浪、洪水 |            |      |  |
|             |                   | 遠賀町   | 大雨(土砂災害、浸水害)  |                | 雷、洪水       |            |      |  |
|             |                   | みやこ町  | 大雨特別(土砂災害、浸水害)  |                | 雷、洪水       |            |      |  |
|             |                   | 上毛町、吉富町   | 大雨特別(土砂災害)  | 洪水             | 雷          |            |      |  |
|             |                   | 行橋市、豊前市、苅田町、築上町                                 | 大雨特別(土砂災害)  |                | 雷、洪水       |            |      |  |
|             |                   | 筑豊地方  | 飯塚市、田川市、嘉麻市、桂川町、添田町、糸田町、川崎町、福智町、赤村直方市、宮若市、小竹町、鞍手町、香春町、大任町 | 大雨特別(土砂災害、浸水害) |            | 雷、洪水       |      |  |
| 筑後北部        | 久留米市、朝倉市、小郡市、うきは市 | 大雨特別(土砂災害、浸水害)                                  | 洪水  | 雷              |            |            |      |  |
|             | 筑前町、東峰村           | 大雨特別(土砂災害、浸水害)                                  |   | 雷、洪水           |            |            |      |  |
|             | 大刀洗町              | 大雨特別(浸水害)                                       | 洪水  | 雷              |            |            |      |  |
| 筑後南部        | 大牟田市、八女市、みやま市、広川町 | 大雨特別(土砂災害)                                      | 洪水  | 雷              |            |            |      |  |
|             | 柳川市、筑後市、大川市、大木町   | 大雨特別(土砂災害)                                      | 大雨(浸水害)、洪水  | 雷              |            |            |      |  |
| 7/7 8:10    | 福岡地方              | 筑紫野市、春日市、大野城市、太宰府市、那珂川市、宇美町、篠栗町、志免町、須恵町、久山町、粕屋町 |   |                | 大雨、雷       |            |      |  |
|             |                   | 福岡市、宗像市、古賀市、福津市、糸島市、新宮町                         |   |                | 大雨、雷、強風、波浪 |            |      |  |
|             |                   | 北九州・遠賀地区  | 中間市、水巻町、遠賀町   |                |            | 大雨、雷       |      |  |
|             |                   | 北九州市、芦屋町、岡垣町                                    |   |                | 大雨、雷、強風、波浪 |            |      |  |
|             |                   | 京築地方  | 行橋市、豊前市、苅田町、みやこ町、吉富町、築上町                                  |                |            | 大雨、雷       |      |  |
|             |                   | 上毛町   |   |                | 大雨、雷、洪水    |            |      |  |
|             | 筑豊地方              | 全域  |   |                | 大雨、雷       |            |      |  |
|             |                   | 筑後北部  | 小郡市、筑前町、東峰村   | 大雨(土砂災害)       | 雷          |            |      |  |
|             | 筑後北部              | 久留米市、うきは市、朝倉市                                   | 大雨(土砂災害)、洪水   |                | 雷          |            |      |  |
|             |                   | 大刀洗町  | 洪水  |                | 大雨、雷       |            |      |  |
|             |                   | 大木町   |   |                | 大雨、雷       |            |      |  |
|             | 筑後南部              | 大牟田市、広川町  | 大雨(土砂災害)  |                | 雷          |            |      |  |
| 柳川市、筑後市、大川市 |                   |   |   | 大雨、雷、洪水        |            |            |      |  |
| 八女市、みやま市    |                   | 大雨(土砂災害)  |   | 雷、洪水           |            |            |      |  |
| 7/7 10:50   | 福岡地方              | 筑紫野市、春日市、大野城市、太宰府市、那珂川市、宇美町、篠栗町、志免町、須恵町、久山町、粕屋町 |   |                | 大雨、雷       |            |      |  |
|             |                   | 福岡市、宗像市、古賀市、福津市、糸島市、新宮町                         |   |                | 大雨、雷、強風、波浪 |            |      |  |
|             |                   | 北九州・遠賀地区  | 中間市、水巻町、遠賀町   |                |            | 大雨、雷       |      |  |
|             |                   | 北九州市、芦屋町、岡垣町                                    |   |                | 大雨、雷、強風、波浪 |            |      |  |
|             |                   | 京築地方  | 全域  |                |            | 大雨、雷       |      |  |
|             |                   | 筑豊地方  | 全域  |                |            | 大雨、雷       |      |  |
|             | 筑後北部              | 小郡市、うきは市、筑前町、東峰村                                |   |                | 大雨、雷       |            |      |  |
|             |                   | 久留米市  |   | 洪水             | 大雨、雷       |            |      |  |
|             |                   | 朝倉市、大刀洗町  |   |                | 大雨、雷、洪水    |            |      |  |
|             | 筑後南部              | 大牟田市、八女市、筑後市、みやま市、大木町、広川町                       |   |                | 大雨、雷       |            |      |  |
|             |                   | 柳川市、大川市   |   |                | 大雨、雷、洪水    |            |      |  |
|             |                   |   |   |                | 大雨、雷       |            |      |  |
| 7/7 12:21   | 福岡地方              | 筑紫野市、春日市、大野城市、太宰府市、那珂川市、宇美町、篠栗町、志免町、須恵町、久山町、粕屋町 |   |                | 大雨、雷       |            |      |  |
|             |                   | 福岡市、宗像市、古賀市、福津市、糸島市、新宮町                         |   |                | 大雨、雷、強風、波浪 |            |      |  |
|             |                   | 北九州・遠賀地区  | 中間市、水巻町、遠賀町   |                |            | 大雨、雷       |      |  |
|             |                   | 北九州市、芦屋町、岡垣町                                    |   |                | 大雨、雷、強風、波浪 |            |      |  |
|             |                   | 京築地方  | 全域  |                |            | 大雨、雷       |      |  |
|             |                   | 筑豊地方  | 全域  |                |            | 大雨、雷       |      |  |
|             | 筑後北部              | 小郡市、うきは市、筑前町、東峰村                                |   |                | 大雨、雷       |            |      |  |
|             |                   | 久留米市  |   | 洪水             | 大雨、雷       |            |      |  |
|             |                   | 朝倉市、大刀洗町  |   |                | 大雨、雷、洪水    |            |      |  |
|             | 筑後南部              | 大牟田市、八女市、筑後市、みやま市、大木町、広川町                       |   |                | 大雨、雷       |            |      |  |
|             |                   | 柳川市、大川市   |   |                | 大雨、雷、洪水    |            |      |  |
|             |                   |   |   |                | 大雨、雷       |            |      |  |
| 7/7 16:33   | 福岡地方              | 筑紫野市、春日市、大野城市、太宰府市、那珂川市、宇美町、篠栗町、志免町、須恵町、久山町、粕屋町 |   |                | 大雨、雷       |            |      |  |
|             |                   | 福岡市、宗像市、古賀市、福津市、糸島市、新宮町                         |   |                | 大雨、雷、強風、波浪 |            |      |  |
|             |                   | 北九州・遠賀地区  | 中間市、水巻町、遠賀町   |                |            | 大雨、雷       |      |  |
|             |                   | 北九州市、芦屋町、岡垣町                                    |   |                | 大雨、雷、強風、波浪 |            |      |  |
|             |                   | 京築地方  | 全域  |                |            | 大雨、雷       |      |  |
|             |                   | 筑豊地方  | 全域  |                |            | 大雨、雷       |      |  |
|             | 筑後北部              | 小郡市、うきは市、筑前町、東峰村、大刀洗町                           |   |                | 大雨、雷       |            |      |  |
|             |                   | 久留米市  |   | 洪水             | 大雨、雷       |            |      |  |
|             |                   | 朝倉市   |   |                | 大雨、雷、洪水    |            |      |  |
|             | 筑後南部              | 大牟田市、八女市、筑後市、みやま市、大木町、広川町                       |   |                | 大雨、雷       |            |      |  |
|             |                   | 柳川市、大川市   |   |                | 大雨、雷、洪水    |            |      |  |
|             |                   |   |   |                | 大雨、雷       |            |      |  |



| 発表日時       | 主な気象情報の発表状況の経緯 |  |      |    | 県の対応の経緯 |            |  |
|------------|----------------|--|------|----|---------|------------|--|
|            | 地域             | 市町村  | 特別警報 | 警報 | 注意報     | 時刻         | 対応体制   |
| 7/9 20:09  | 福岡地方           | 福岡市、宗像市、古賀市、福津市、糸島市、新宮町  |      |    |         |            |  |
|            | 北九州・遠賀地区       | 北九州市、芦屋町、岡垣町   |      |    | 濃霧      |            |  |
| 7/10 7:45  | 福岡地方           | 福岡市、宗像市、古賀市、福津市、糸島市、新宮町  |      |    | 濃霧      |            |  |
| 7/10 10:05 | 福岡地方           |  |      |    | 雷       |            |  |
|            | 北九州・遠賀地区       | 全域   |      |    | 雷       |            |  |
|            | 京築地方           | 全域   |      |    | 雷       |            |  |
|            | 筑豊地方           | 全域   |      |    | 雷       |            |  |
|            | 筑後北部           | 全域   |      |    | 雷       |            |  |
|            | 筑後南部           | 全域   |      |    | 雷       |            |  |
| 7/10 19:58 | 福岡地方           | 筑紫野市、春日市、大野城市、宗像市、太宰府市、古賀市、福津市、糸島市、宇美町、篠栗町、志免町、須恵町、新宮町、久山町、粕屋町<br>福岡市、那珂川市 |      |    | 雷       |            |  |
|            | 北九州・遠賀地区       | 全域   |      |    | 大雨、雷、洪水 |            |  |
|            | 京築地方           | 全域   |      |    | 雷       |            |  |
|            | 筑豊地方           | 全域   |      |    | 雷       |            |  |
|            | 筑後北部           | 全域   |      |    | 雷       |            |  |
|            | 筑後南部           | 全域   |      |    | 雷       |            |  |
| 7/11 10:21 | 福岡地方           |  |      |    | 雷       |            |  |
|            | 北九州・遠賀地区       | 全域   |      |    | 雷       |            |  |
|            | 京築地方           | 全域   |      |    | 雷       |            |  |
|            | 筑豊地方           | 全域   |      |    | 雷       |            |  |
|            | 筑後北部           | 全域   |      |    | 雷       |            |  |
|            | 筑後南部           | 全域   |      |    | 雷       |            |  |
| 7/12 10:40 | 福岡地方           |  |      |    | 雷       |            |  |
|            | 筑豊地方           | 全域   |      |    | 雷       |            |  |
|            | 筑後北部           | 全域   |      |    | 雷       |            |  |
|            | 筑後南部           | 全域   |      |    | 雷       |            |  |
| 7/12 18:15 | 福岡地方           |  |      |    | 雷       |            |  |
|            | 筑豊地方           | 全域   |      |    | 雷       |            |  |
|            | 筑後北部           | 全域   |      |    | 雷       |            |  |
|            | 筑後南部           | 大牟田市、八女市、筑後市、大川市、太木町、広川町<br>柳川市、みやま市                                       |      |    | 雷       |            |  |
|            |                |  |      |    | 大雨、雷    |            |  |
| 7/12 19:24 | 福岡地方           |  |      |    | 雷       |            |  |
|            | 筑豊地方           | 全域   |      |    | 雷       |            |  |
|            | 筑後北部           | 全域   |      |    | 雷       |            |  |
|            | 筑後南部           | 全域   |      |    | 雷       |            |  |
| 7/13 7:18  | 北九州・遠賀地区       | 全域   |      |    | 濃霧      |            |  |
|            | 京築地方           | 全域   |      |    | 濃霧      |            |  |
| 7/13 17:30 |                |  |      |    |         | 7/13 17:30 | 福岡県災害対策本部(第一配備)及び福岡県災害対策地方本部を廃止。<br>災害復旧・復興推進本部に移行 |
| 7/14 7:16  | 福岡地方           | 福岡市、宗像市、古賀市、福津市、糸島市、新宮町  |      |    | 濃霧      |            |  |
|            | 北九州・遠賀地区       | 北九州市、芦屋町、岡垣町   |      |    | 濃霧      |            |  |
| 7/16 6:55  | 福岡地方           | 福岡市、宗像市、古賀市、福津市、糸島市、新宮町  |      |    | 濃霧      |            |  |
|            | 北九州・遠賀地区       | 北九州市、芦屋町、岡垣町   |      |    | 濃霧      |            |  |
|            | 京築地方           | 行橋市、豊前市、苅田町、吉富町、築上町  |      |    | 濃霧      |            |  |
| 7/17 9:00  |                |  |      |    |         | 7/17 9:00  | 福岡県災害対応準備室廃止                                       |

## イ 主な被害

|       |       |         |
|-------|-------|---------|
| ◆人的被害 | 死者    | 3名      |
|       | 行方不明者 | 0名      |
|       | 重傷者   | 8名      |
|       | 軽傷者   | 7名      |
| ◆住家被害 | 全壊    | 19棟     |
|       | 半壊    | 230棟    |
|       | 一部損壊  | 159棟    |
|       | 床上浸水  | 929棟    |
|       | 床下浸水  | 2461棟   |
| ◆り災世帯 |       | 1,378世帯 |
| ◆り災人数 |       | 3,017名  |
| ◆道路被害 |       | 1,476箇所 |
| ◆河川被害 |       | 375箇所   |
| ◆崖崩れ  |       | 1,006箇所 |

## ウ 雨量観測状況（7月5日～17日） ※県雨量観測所による

### ◆1時間最大雨量

・平地（総合庁舎等）

①小倉 69ミリ（6日 7時）

②北九州 50ミリ（6日14時）

・山間部（ダム、中継局等）

①針摺東 64ミリ（6日 16時）

②山神ダム 63ミリ（6日 16時）

### ◆累積最大雨量

・平地（総合庁舎等）

①那珂 465ミリ

②田川 456ミリ

・山間部（ダム、中継局等）

①九千部 624ミリ

②九千部山 599ミリ

## エ 市町村における災害対策本部設置状況

50団体

## オ 避難状況

### ◆自主避難

6市町 216世帯 519名

### ◆避難勧告

31市町 1,606世帯 3,563名

### ◆避難指示（緊急）

27市町 4,872世帯 12,086名

## カ 局地激甚災害適用状況

なし

(3)被害状況 平成30年7月5日からの大雨による災害(7月5日~17日)

|              | 人的被害    |               |         |         | 住家被害 |    |    |     |     |     |      |     |     |      |       |       |       |       |       | 非住家           |              |
|--------------|---------|---------------|---------|---------|------|----|----|-----|-----|-----|------|-----|-----|------|-------|-------|-------|-------|-------|---------------|--------------|
|              | 死者<br>人 | 行方<br>不明<br>人 | 負傷者     |         | 全壊   |    |    | 半壊  |     |     | 一部損壊 |     |     | 床上浸水 |       |       | 床下浸水  |       |       | 公共<br>建物<br>棟 | その<br>他<br>棟 |
|              |         |               | 重傷<br>人 | 軽傷<br>人 | 棟    | 世帯 | 人  | 棟   | 世帯  | 人   | 棟    | 世帯  | 人   | 棟    | 世帯    | 人     | 棟     | 世帯    | 人     |               |              |
| 県計           | 3       | 0             | 8       | 7       | 19   | 26 | 39 | 230 | 234 | 440 | 159  | 165 | 365 | 929  | 1,118 | 2,538 | 2,461 | 3,375 | 7,442 | 11            | 1,313        |
| 福岡市          |         |               |         | 1       |      |    |    | 2   | 2   | 4   | 23   | 23  | 23  |      |       |       |       |       |       |               |              |
| 筑紫野市         | 1       |               |         |         |      |    |    | 2   | 2   | 3   | 23   | 23  | 55  | 20   | 20    | 40    | 47    | 47    | 108   |               | 2            |
| 春日市          |         |               |         |         |      |    |    |     |     |     |      |     |     |      |       |       |       |       |       |               |              |
| 大野城市         |         |               |         |         |      |    |    |     |     |     |      |     |     | 1    | 3     | 11    |       |       |       |               |              |
| 宗像市          |         |               |         |         |      |    |    |     |     |     | 1    | 1   | 3   |      |       |       |       |       |       |               |              |
| 太宰府市         |         |               |         |         | 1    | 1  | 2  |     |     |     |      |     |     |      |       |       | 4     | 4     | 10    |               | 1            |
| 古賀市          |         |               |         |         |      |    |    |     |     |     |      |     |     |      |       |       |       |       |       |               |              |
| 福津市          |         |               |         |         |      |    |    |     |     |     |      |     |     |      |       |       |       |       |       |               |              |
| 糸島市          |         |               |         |         |      |    |    |     |     |     |      |     |     |      |       |       | 2     | 2     | 2     | 1             | 1            |
| 那珂川町         |         |               |         |         |      |    |    |     |     |     |      |     |     |      |       |       |       |       |       |               |              |
| 宇美町          |         |               |         |         |      |    |    |     |     |     |      |     |     |      |       |       |       |       |       |               |              |
| 篠栗町          |         |               |         |         |      |    |    |     |     |     |      |     |     |      |       |       |       |       |       |               |              |
| 志免町          |         |               |         |         |      |    |    |     |     |     |      |     |     |      |       |       |       |       |       |               |              |
| 須恵町          |         |               |         |         |      |    |    |     |     |     |      |     |     |      |       |       |       |       |       |               |              |
| 新宮町          |         |               |         |         |      |    |    |     |     |     |      |     |     |      |       |       |       |       |       |               |              |
| 久山町          |         |               |         |         |      |    |    |     |     |     | 1    | 1   | 2   |      |       |       |       |       |       |               |              |
| 粕屋町          |         |               |         |         |      |    |    |     |     |     |      |     |     |      |       |       |       |       |       |               |              |
| 福岡<br>地方本部計  | 1       | 0             | 0       | 1       | 1    | 1  | 2  | 4   | 4   | 7   | 48   | 48  | 83  | 21   | 23    | 51    | 53    | 53    | 120   | 1             | 4            |
| 北九州市         | 2       |               | 4       | 1       | 14   | 20 | 29 | 15  | 16  | 26  | 99   | 105 | 254 | 116  | 128   | 256   | 169   | 173   | 292   | 4             | 127          |
| 中間市          |         |               |         |         |      |    |    |     |     |     |      |     |     |      |       |       |       |       |       |               |              |
| 芦屋町          |         |               |         |         |      |    |    |     |     |     |      |     |     |      |       |       |       |       |       |               |              |
| 水巻町          |         |               |         |         |      |    |    |     |     |     |      |     |     |      |       |       | 2     | 2     | 4     |               |              |
| 岡垣町          |         |               |         |         |      |    |    |     |     |     |      |     |     |      |       |       |       |       |       |               |              |
| 遠賀町          |         |               |         |         |      |    |    |     |     |     |      |     |     |      |       |       | 10    | 10    | 13    |               |              |
| 北九州<br>地方本部計 | 2       | 0             | 4       | 1       | 14   | 20 | 29 | 15  | 16  | 26  | 99   | 105 | 254 | 116  | 128   | 256   | 181   | 185   | 309   | 4             | 127          |
| 行橋市          |         |               |         |         |      |    |    |     |     |     |      |     |     |      |       |       | 6     | 6     | 12    |               |              |
| 豊前市          |         |               |         |         |      |    |    |     |     |     |      |     |     |      |       |       | 2     | 2     | 2     |               |              |
| 苅田町          |         |               |         |         |      |    |    |     |     |     | 1    | 1   | 1   |      |       |       | 16    | 18    | 42    |               |              |
| みやこ町         |         |               | 1       |         | 1    | 1  | 1  |     |     |     | 1    | 1   | 1   | 2    | 2     | 9     | 9     | 9     | 14    |               |              |
| 吉富町          |         |               |         |         |      |    |    |     |     |     |      |     |     |      |       |       |       |       |       |               |              |
| 上毛町          |         |               |         |         |      |    |    |     |     |     |      |     |     |      |       |       |       |       |       |               |              |
| 築上町          |         |               |         |         |      |    |    |     |     |     | 2    | 2   | 2   |      | 11    | 11    |       |       |       | 1             |              |
| 京築<br>地方本部計  | 0       | 0             | 1       | 0       | 1    | 1  | 1  | 0   | 0   | 0   | 4    | 4   | 4   | 2    | 13    | 20    | 33    | 35    | 70    | 1             | 0            |
| 直方市          |         |               |         |         |      |    |    |     |     |     |      |     |     | 17   | 17    | 52    | 58    | 58    |       | 3             | 7            |
| 飯塚市          |         |               | 2       | 3       |      |    |    | 190 | 190 | 342 | 1    | 1   | 1   | 264  | 264   | 511   | 317   | 317   | 709   | 2             | 2            |
| 田川市          |         |               |         |         |      |    |    |     |     |     |      |     |     | 8    | 8     | 9     | 13    | 13    | 23    |               | 1            |
| 宮若市          |         |               |         |         |      |    |    |     |     |     |      |     |     | 2    | 2     | 5     | 7     | 7     | 13    |               |              |
| 嘉麻市          |         |               | 1       | 1       | 2    | 2  | 5  | 8   | 8   | 29  | 3    | 3   | 12  | 27   | 29    | 65    | 19    | 19    | 48    |               | 2            |
| 小竹町          |         |               |         |         |      |    |    |     |     |     |      |     |     | 5    | 5     | 11    | 39    | 39    | 70    |               |              |
| 鞍手町          |         |               |         |         |      |    |    |     |     |     |      |     |     | 1    | 1     | 1     | 64    | 61    | 131   |               |              |
| 桂川町          |         |               |         |         |      |    |    | 1   | 1   | 5   | 1    | 1   | 2   |      |       |       | 2     | 2     | 8     |               |              |
| 香春町          |         |               |         |         |      |    |    |     |     |     |      |     |     |      |       |       |       |       |       |               |              |
| 添田町          |         |               |         |         |      |    |    |     |     |     | 2    | 2   | 7   | 1    | 1     | 4     | 6     | 6     | 11    |               |              |
| 糸田町          |         |               |         |         |      |    |    |     |     |     |      |     |     |      |       |       | 1     | 1     | 4     |               |              |
| 川崎町          |         |               |         |         |      |    |    |     |     |     |      |     |     |      |       |       | 3     | 3     | 8     |               |              |
| 大任町          |         |               |         |         |      |    |    |     |     |     |      |     |     |      |       |       |       |       |       |               |              |
| 赤村           |         |               |         |         |      |    |    |     |     |     |      |     |     |      |       |       | 1     | 1     | 2     |               |              |
| 福智町          |         |               |         |         |      |    |    |     |     |     |      |     |     |      |       |       | 2     | 2     | 2     |               |              |
| 筑豊<br>地方本部計  | 0       | 0             | 3       | 4       | 2    | 2  | 5  | 199 | 199 | 376 | 7    | 7   | 22  | 325  | 327   | 658   | 532   | 529   | 1,029 | 5             | 12           |

|          | 田       |       | 畑    |      | 文教施設<br>箇所 | 医療機関<br>箇所 | 道路<br>箇所 | 橋りょう<br>箇所 | 河川<br>箇所 | 港湾<br>箇所 | 砂防<br>箇所 | 清掃施設<br>箇所 | 崖崩れ<br>箇所 | 鉄道不通<br>箇所 | 船舶被害<br>隻 | 水道<br>戸 | 電話<br>回線 | 電気<br>戸 | ガス<br>戸 | ブロック<br>箇所 | り災世帯<br>世帯 | り災者数<br>人 |
|----------|---------|-------|------|------|------------|------------|----------|------------|----------|----------|----------|------------|-----------|------------|-----------|---------|----------|---------|---------|------------|------------|-----------|
|          | 流出埋没    | 冠水    | 流出埋没 | 冠水   |            |            |          |            |          |          |          |            |           |            |           |         |          |         |         |            |            |           |
|          | ha      | ha    | ha   | ha   |            |            |          |            |          |          |          |            |           |            |           |         |          |         |         |            |            |           |
| 県計       | 119.291 | 965.8 | 19.1 | 4.8  | 34         | 0          | 1,476    | 5          | 375      | 0        | 0        | 5          | 1,006     | 4          | 0         | 2       | 0        | 1       | 0       | 471        | 1,378      | 3,017     |
| 福岡市      |         |       |      |      | 28         |            | 8        |            | 4        |          |          |            | 57        |            |           |         |          |         |         |            | 2          | 4         |
| 筑紫野市     | 1.2     |       |      |      |            |            | 70       |            | 55       |          |          |            | 294       |            |           |         |          |         |         |            | 22         | 43        |
| 春日市      |         |       |      |      |            |            |          |            |          |          |          |            | 4         |            |           |         |          |         |         |            | 0          | 0         |
| 大野城市     |         |       |      |      |            |            |          |            |          |          |          |            | 2         |            |           |         |          |         |         |            | 3          | 11        |
| 宗像市      |         |       |      |      |            |            | 18       |            |          |          |          |            |           |            |           |         |          |         |         |            | 0          | 0         |
| 太宰府市     | 0.2     |       |      |      |            |            | 43       |            |          |          |          | 1          | 28        |            |           |         |          |         |         |            | 1          | 2         |
| 古賀市      |         |       |      |      |            |            |          |            |          |          |          |            |           |            |           |         |          |         |         |            | 0          | 0         |
| 福津市      |         |       |      |      |            |            | 1        |            |          |          |          |            | 1         |            |           |         |          |         |         |            | 0          | 0         |
| 糸島市      |         |       |      |      |            |            | 11       |            | 5        |          |          |            | 31        |            |           |         |          |         |         |            | 0          | 0         |
| 那珂川町     |         |       |      |      |            |            |          |            |          |          |          |            |           |            |           |         |          |         |         |            | 0          | 0         |
| 宇美町      | 0.1     |       |      |      |            |            |          |            |          |          |          |            |           |            |           |         |          |         |         |            | 0          | 0         |
| 篠栗町      |         |       |      |      | 1          |            | 1        |            | 1        |          |          |            |           |            |           |         |          |         |         |            | 0          | 0         |
| 志免町      |         |       |      |      |            |            |          |            |          |          |          |            |           |            |           |         |          |         |         |            | 0          | 0         |
| 須恵町      |         |       |      |      |            |            |          |            |          |          |          |            |           |            |           |         |          |         |         |            | 0          | 0         |
| 新宮町      |         |       |      |      |            |            |          |            |          |          |          |            |           |            |           |         |          |         |         |            | 0          | 0         |
| 久山町      |         |       |      |      |            |            |          |            |          |          |          |            | 1         |            |           |         |          |         |         |            | 0          | 0         |
| 粕屋町      |         |       |      |      |            |            |          |            |          |          |          |            |           |            |           |         |          |         |         |            | 0          | 0         |
| 福岡地方本部計  | 1.5     | 0.0   | 0.0  | 0.0  | 29         | 0          | 152      | 0          | 65       | 0        | 0        | 1          | 418       | 0          | 0         | 0       | 0        | 0       | 0       | 0          | 28         | 60        |
| 北九州市     | 51.0    | 11.0  |      | 4.0  | 1          |            | 333      | 3          | 33       |          |          |            | 407       |            |           | 2       |          | 1       |         | 471        | 164        | 311       |
| 中間市      |         |       |      |      |            |            |          |            |          |          |          |            |           |            |           |         |          |         |         |            | 0          | 0         |
| 芦屋町      |         |       |      |      |            |            |          |            |          |          |          |            |           |            |           |         |          |         |         |            | 0          | 0         |
| 水巻町      |         |       |      |      |            |            | 1        |            |          |          |          |            | 1         |            |           |         |          |         |         |            | 0          | 0         |
| 岡垣町      | 0.1     |       | 0.2  |      |            |            |          |            | 4        |          |          |            |           |            |           |         |          |         |         |            | 0          | 0         |
| 遠賀町      |         |       |      |      |            |            | 12       |            |          |          |          |            | 9         |            |           |         |          |         |         |            | 0          | 0         |
| 北九州地方本部計 | 51.1    | 11.0  | 0.2  | 4.0  | 1          | 0          | 346      | 3          | 37       | 0        | 0        | 0          | 417       | 0          | 0         | 2       | 0        | 1       | 0       | 471        | 164        | 311       |
| 行橋市      |         |       |      |      |            |            |          |            |          |          |          |            |           |            |           |         |          |         |         |            | 0          | 0         |
| 豊前市      |         |       |      |      |            |            | 1        |            | 1        |          |          |            | 1         |            |           |         |          |         |         |            | 0          | 0         |
| 苅田町      |         |       |      |      |            |            | 21       |            | 5        |          |          |            | 5         |            |           |         |          |         |         |            | 0          | 0         |
| みやこ町     |         |       |      |      |            |            | 6        |            | 8        |          |          |            | 13        | 1          |           |         |          |         |         |            | 3          | 10        |
| 吉富町      |         |       |      |      |            |            |          |            |          |          |          |            |           |            |           |         |          |         |         |            | 0          | 0         |
| 上毛町      |         |       | 0.03 |      |            |            |          |            |          |          |          |            |           |            |           |         |          |         |         |            | 0          | 0         |
| 築上町      |         |       |      |      |            |            | 20       |            |          |          |          |            | 12        |            |           |         |          |         |         |            | 11         | 11        |
| 京築地方本部計  | 0.0     | 0.0   | 0.0  | 0.0  | 0          | 0          | 48       | 0          | 14       | 0        | 0        | 0          | 31        | 1          | 0         | 0       | 0        | 0       | 0       | 0          | 14         | 21        |
| 直方市      |         |       |      | 0.25 | 1          |            | 53       |            | 11       |          |          |            | 16        |            |           |         |          |         |         |            | 17         | 52        |
| 飯塚市      | 12.6    | 697.0 | 18.4 |      |            |            | 75       |            | 44       |          |          |            | 38        |            |           |         |          |         |         |            | 454        | 853       |
| 田川市      | 5.601   | 0.1   |      | 0.3  | 1          |            | 59       |            | 12       |          |          |            | 8         |            |           |         |          |         |         |            | 8          | 9         |
| 宮若市      |         |       |      |      |            |            |          |            |          |          |          |            |           |            |           |         |          |         |         |            | 2          | 5         |
| 嘉麻市      | 11.24   |       | 0.11 |      | 1          |            | 12       |            | 18       |          |          |            |           |            |           |         |          |         |         |            | 39         | 99        |
| 小竹町      |         |       |      |      |            |            | 22       |            | 2        |          |          |            | 1         |            |           |         |          |         |         |            | 5          | 11        |
| 鞍手町      |         |       |      |      |            |            |          |            |          |          |          |            |           |            |           |         |          |         |         |            | 1          | 1         |
| 桂川町      | 0.8     |       | 0.0  |      |            |            | 13       |            |          |          |          |            | 18        |            |           |         |          |         |         |            | 1          | 5         |
| 香春町      |         |       |      |      |            |            | 1        |            | 1        |          |          |            |           |            |           |         |          |         |         |            | 0          | 0         |
| 添田町      | 0.6     |       |      | 0.3  |            |            | 15       |            | 17       |          |          | 4          |           | 1          |           |         |          |         |         |            | 1          | 4         |
| 糸田町      |         |       |      |      |            |            |          |            |          |          |          |            |           |            |           |         |          |         |         |            | 0          | 0         |
| 川崎町      |         |       |      |      |            |            |          |            |          |          |          |            |           |            |           |         |          |         |         |            | 0          | 0         |
| 大任町      |         |       |      |      |            |            | 3        |            |          |          |          |            | 6         |            |           |         |          |         |         |            | 0          | 0         |
| 赤村       | 0.5     |       |      |      |            |            |          |            |          |          |          |            |           |            |           |         |          |         |         |            | 0          | 0         |
| 福智町      |         |       |      |      |            |            | 1        |            |          |          |          |            |           |            |           |         |          |         |         |            | 0          | 0         |
| 筑豊地方本部計  | 31.4    | 697.1 | 18.5 | 0.8  | 3          | 0          | 254      | 0          | 105      | 0        | 0        | 4          | 87        | 1          | 0         | 0       | 0        | 0       | 0       | 0          | 528        | 1,039     |



|              | 人的被害    |               |         |         | 住家被害 |    |    |    |    |    |      |    |     |      |       |       |       |       |       | 非住家           |              |
|--------------|---------|---------------|---------|---------|------|----|----|----|----|----|------|----|-----|------|-------|-------|-------|-------|-------|---------------|--------------|
|              | 死者<br>人 | 行方<br>不明<br>人 | 負傷者     |         | 全壊   |    |    | 半壊 |    |    | 一部損壊 |    |     | 床上浸水 |       |       | 床下浸水  |       |       | 公共<br>建物<br>棟 | その<br>他<br>棟 |
|              |         |               | 重傷<br>人 | 軽傷<br>人 | 棟    | 世帯 | 人  | 棟  | 世帯 | 人  | 棟    | 世帯 | 人   | 棟    | 世帯    | 人     | 棟     | 世帯    | 人     |               |              |
|              | 人       | 人             | 人       | 人       | 棟    | 世帯 | 人  | 棟  | 世帯 | 人  | 棟    | 世帯 | 人   | 棟    | 世帯    | 人     | 棟     | 世帯    | 人     | 棟             | 棟            |
| 久留米市         |         |               |         |         |      |    | 1  | 4  | 5  |    |      |    | 431 | 593  | 1,449 | 1,182 | 2,086 | 4,736 |       | 1,170         |              |
| 小郡市          |         |               |         |         |      |    |    |    |    |    |      |    | 30  | 30   | 96    | 345   | 355   | 900   |       |               |              |
| うきは市         |         |               |         |         |      |    |    |    |    |    |      |    |     |      |       | 4     | 4     | 8     |       |               |              |
| 朝倉市          |         |               |         |         |      |    | 10 | 10 | 22 |    |      |    |     |      |       | 27    | 27    | 86    |       |               |              |
| 筑前町          |         |               |         | 1       |      |    | 1  | 1  | 4  |    |      |    |     |      |       | 33    | 33    | 99    |       |               |              |
| 東峰村          |         |               |         |         |      |    |    |    |    |    |      |    |     |      |       |       |       |       |       |               |              |
| 大刀洗町         |         |               |         |         |      |    |    |    |    |    |      |    |     |      |       | 13    | 13    | 33    |       |               |              |
| 両 筑<br>地方本部計 | 0       | 0             | 0       | 1       | 0    | 0  | 0  | 12 | 15 | 31 | 0    | 0  | 0   | 461  | 623   | 1,545 | 1,604 | 2,518 | 5,862 | 0             | 1,170        |
| 大牟田市         |         |               |         |         |      |    |    |    |    |    | 1    | 1  | 2   |      |       |       | 3     |       |       |               |              |
| 柳川市          |         |               |         |         |      |    |    |    |    |    |      |    |     |      |       |       |       |       |       |               |              |
| 八女市          |         |               |         |         | 1    | 2  | 2  |    |    |    |      |    | 4   | 4    | 8     | 19    | 19    | 37    |       |               |              |
| 筑後市          |         |               |         |         |      |    |    |    |    |    |      |    |     |      |       | 1     | 1     | 3     |       |               |              |
| 大川市          |         |               |         |         |      |    |    |    |    |    |      |    |     |      |       |       |       |       |       |               |              |
| みやま市         |         |               |         |         |      |    |    |    |    |    |      |    |     |      |       | 1     | 1     | 3     |       |               |              |
| 大木町          |         |               |         |         |      |    |    |    |    |    |      |    |     |      |       | 30    | 30    |       |       |               |              |
| 広川町          |         |               |         |         |      |    |    |    |    |    |      |    |     |      |       | 4     | 4     | 9     |       |               |              |
| 筑 後<br>地方本部計 | 0       | 0             | 0       | 0       | 1    | 2  | 2  | 0  | 0  | 0  | 1    | 1  | 2   | 4    | 4     | 8     | 58    | 55    | 52    | 0             | 0            |



(4)被害額 総括表

| 区分         | 単位 | 被害総額       | 備考 |
|------------|----|------------|----|
| 公立文教施設     | 千円 | 385,290    |    |
| 農林水産業施設    | 千円 | 4,157,651  |    |
| 公共土木施設     | 千円 | 14,786,099 |    |
| その他の公共施設   | 千円 | 287,487    |    |
| 小計         | 千円 | 19,616,527 |    |
| 公共施設被害市町村数 | 団体 | 34         |    |
| 農産被害       | 千円 | 3,202,000  |    |
| 林産被害       | 千円 | 11,000     |    |
| 畜産被害       | 千円 | 124,000    |    |
| 水産被害       | 千円 | 74,000     |    |
| 商工被害       | 千円 | 705,557    |    |
| 林地被害       | 千円 | 809,635    |    |
| 県営林被害      | 千円 |            |    |
| その他        | 千円 | 4,313,054  |    |
| 小計         | 千円 | 9,239,246  |    |
| 被害総額       | 千円 | 28,855,773 |    |

