

雇 用

1 求人・求職状況（2012年2月）

(1) 有効求人倍率

ア 0.65倍 前月より0.02ポイント増 2か月ぶりの増加

イ 有効求人数：前月比1.7%増、有効求職者数：前月比1.5%減

※有効求人数、有効求職者数及び有効求人倍率はいずれも季節調整値

ウ 地域別

福岡…0.73、北九州…0.82、筑豊…0.58、筑後…0.64

(2) 新規求人数（原数値）

30,987人 前年同月比：12.5%増 25か月連続の増加

産業別の前年同月比較

増加産業：情報通信業、医療・福祉、宿泊業・飲食業、サービス業、
不動産業・物品賃貸業、運輸業・郵便業、卸売・小売業、
建設業

減少産業：金融業・保険業、製造業

(3) 新規求職者数（原数値）

26,948人 前年同月比：15.0%減 6か月連続の減少

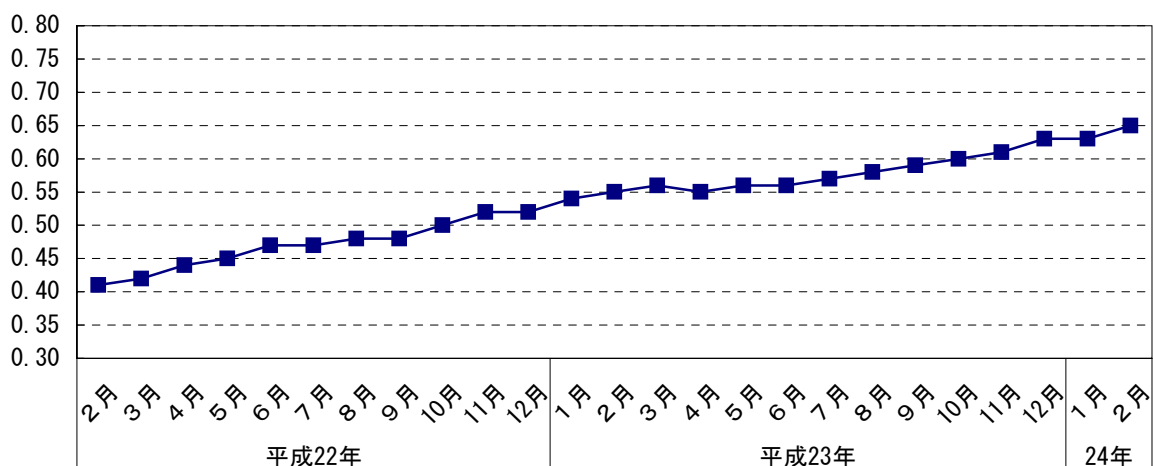
		有効求人倍率	前月差	前年同月差
平成23年 (2011)	2月	0.55	0.01	0.14
	3月	0.56	0.01	0.14
	4月	0.55	▲0.01	0.11
	5月	0.56	0.01	0.11
	6月	0.56	0.00	0.09
	7月	0.57	0.01	0.10
	8月	0.58	0.01	0.10
	9月	0.59	0.01	0.11
	10月	0.60	0.01	0.10
	11月	0.61	0.01	0.09
	12月	0.63	0.02	0.11
	平成24年 (2012)	1月	0.63	0.00
	2月	0.65	0.02	0.10

		有効求人倍率	前期差	前年同期差
平成22年 (2010)	1～3月	0.41	0.01	▲0.08
	4～6月	0.45	0.04	0.03
	7～9月	0.48	0.03	0.09
	10～12月	0.51	0.03	0.11
平成23年 (2011)	1～3月	0.55	0.04	0.14
	4～6月	0.56	0.01	0.11
	7～9月	0.58	0.02	0.10
	10～12月	0.61	0.03	0.10

		有効求人倍率	前年差
平成20年度		0.58	▲0.22
平成21年度		0.41	▲0.17
平成22年度		0.50	0.09

資料出所：厚生労働省福岡労働局「雇用失業情勢について」

有効求人倍率の推移



雇 用

3 就業状態（2011年10-12月期）

- (1) 就業者：2,392千人。前年同期と比べ3期連続の増加。
- (2) 完全失業者：139千人。前年同期と比べ5期連続の減少。
- (3) 完全失業率：5.5%。前年同期と比べ0.4ポイント減少。

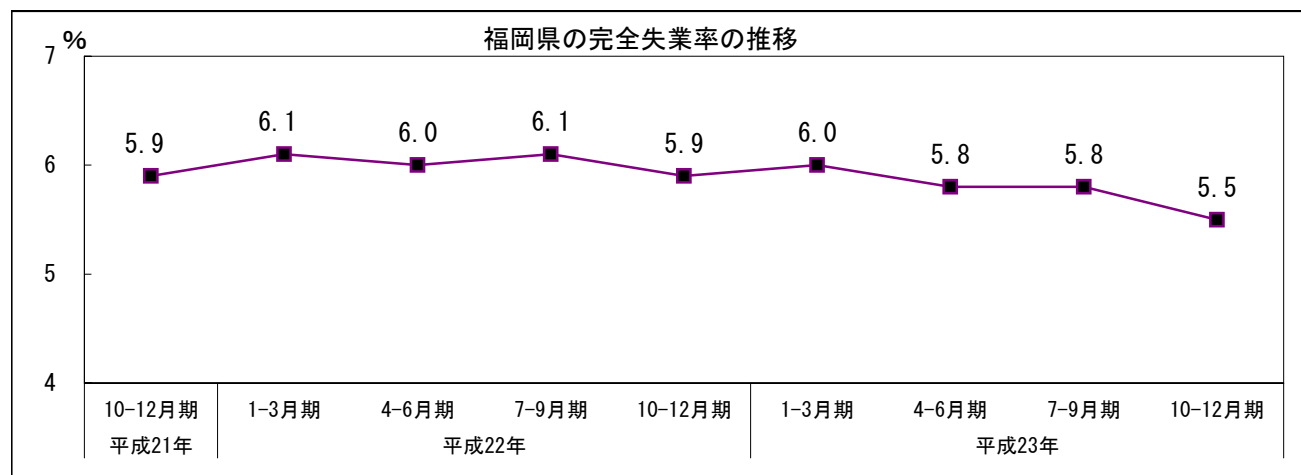
* 完全失業率 = 「完全失業者」 ÷ (「就業者」 + 「完全失業者」) × 100

(単位：千人、%)

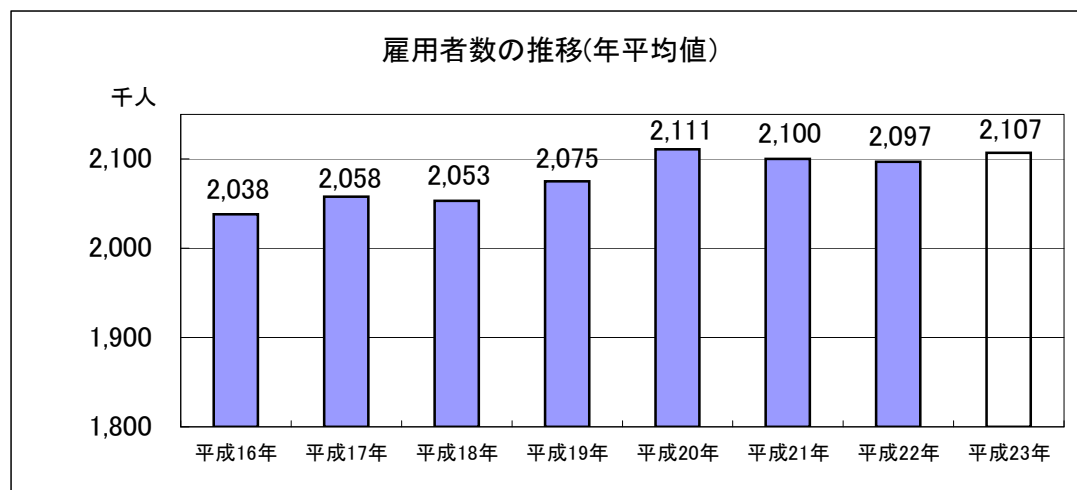
		労働力人口	就業者数	完全失業者数	非労働力人口	完全失業率
平成20年		2,532	2,406	126	1,821	5.0
平成21年		2,535	2,389	146	1,817	5.8
平成22年		2,533	2,380	153	1,818	6.0
平成22年	7-9月期	2,535	2,381	155	1,819	6.1
	10-12月期	2,532	2,383	149	1,819	5.9
平成23年	1-3月期	2,499	2,349	150	1,854	6.0
	4-6月期	2,548	2,400	148	1,809	5.8
	7-9月期	2,533	2,387	146	1,823	5.8
	10-12月期	2,531	2,392	139	1,828	5.5
前年同期増減		▲ 1	9	▲ 10	9	▲ 0.4

資料出所：総務省「労働力調査」

注) ・1～3月期平均公表時に、新たな結果を追加して再計算が行われ、前年までの四半期平均及び年平均結果が遡及改定されます。



資料出所：総務省「労働力調査」



注) ・県の雇用者数は、労働力調査に基づく推計値であり、福岡県で独自に公表しているものです。
 ・平成23年の雇用者数は、1～12月期の平均値です。

雇 用

4 雇用保険被保険者数(2012年2月) (1) 前年同月比：29か月連続のプラス

		被保険者数	前年 同月比
平成23年 (2011)	2月	1,492,669	2.3
	3月	1,490,827	2.3
	4月	1,482,477	2.0
	5月	1,497,800	1.5
	6月	1,506,041	1.5
	7月	1,507,251	1.4
	8月	1,507,465	1.4
	9月	1,508,194	1.4
	10月	1,507,442	1.4
	11月	1,509,817	1.2
	12月	1,513,859	1.2
	平成24年 (2012)	1月	1,509,702
	2月	1,511,533	1.3

		被保険者数	前年 同期比
平成22年 (2010)	1～3月	1,458,829	0.9
	4～6月	1,470,719	1.6
	7～9月	1,487,303	2.0
	10～12月	1,491,489	2.2
平成23年 (2011)	1～3月	1,491,670	2.3
	4～6月	1,495,439	1.7
	7～9月	1,507,637	1.4
	10～12月	1,510,373	1.3

	被保険者数	前年比
平成20年度	1,453,416	1.5
平成21年度	1,455,829	0.2
平成22年度	1,485,295	2.0

