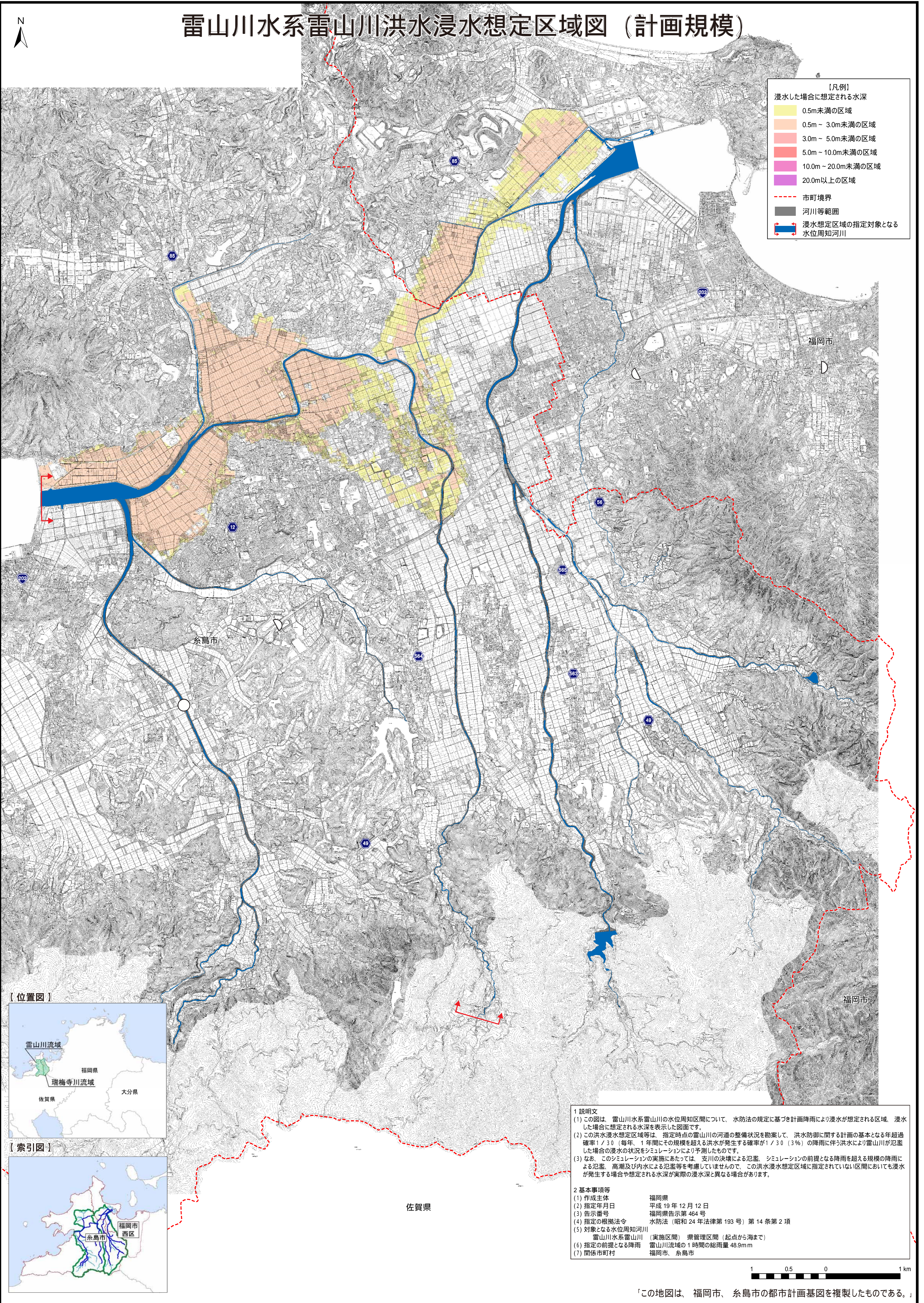


# 雷山川水系雷山川洪水浸水想定区域図（計画規模）



【凡例】

浸水した場合に想定される水深

- 0.5m未満の区域
- 0.5m～3.0m未満の区域
- 3.0m～5.0m未満の区域
- 5.0m～10.0m未満の区域
- 10.0m～20.0m未満の区域
- 20.0m以上の区域

- 市町境界
- 河川等範囲
- 浸水想定区域の指定対象となる水位周知河川

## 【位置図】



## 【索引図】



1 説明文

(1) この図は、雷山川水系雷山川の水位周知区間について、水防法の規定に基づき計画降雨により浸水が想定される区域、浸水した場合に想定される水深を表示した図面です。

(2) この洪水浸水想定区域等は、指定時点の雷山川の河道の整備状況を勘案して、洪水防御に関する計画の基本となる年超過確率1/30（毎年、1年間にその規模を超える洪水が発生する確率が1/30（3%）の降雨に伴う洪水により雷山川が氾濫した場合の浸水の状況をシミュレーションにより予測したものです。

(3) なお、このシミュレーションの実施にあたっては、支川の決壊による氾濫、シミュレーションの前提となる降雨を超える規模の降雨による氾濫、高潮及び内水による氾濫等を考慮していませんので、この洪水浸水想定区域に指定されていない区間においても浸水が発生する場合や想定される水深が実際の浸水深と異なる場合があります。

2 基本事項等

(1) 作成主体	福岡県
(2) 指定年月日	平成 19 年 12 月 12 日
(3) 告示番号	福岡県告示第 464 号
(4) 指定の根拠法令	水防法（昭和 24 年法律第 193 号）第 14 条第 2 項
(5) 対象となる水位周知河川	雷山川水系雷山川（実施区間） 県管理区間（起点から海まで）
(6) 指定の前提となる降雨	雷山川流域の 1 時間の総雨量 48.9mm
(7) 関係市町村	福岡市、糸島市

