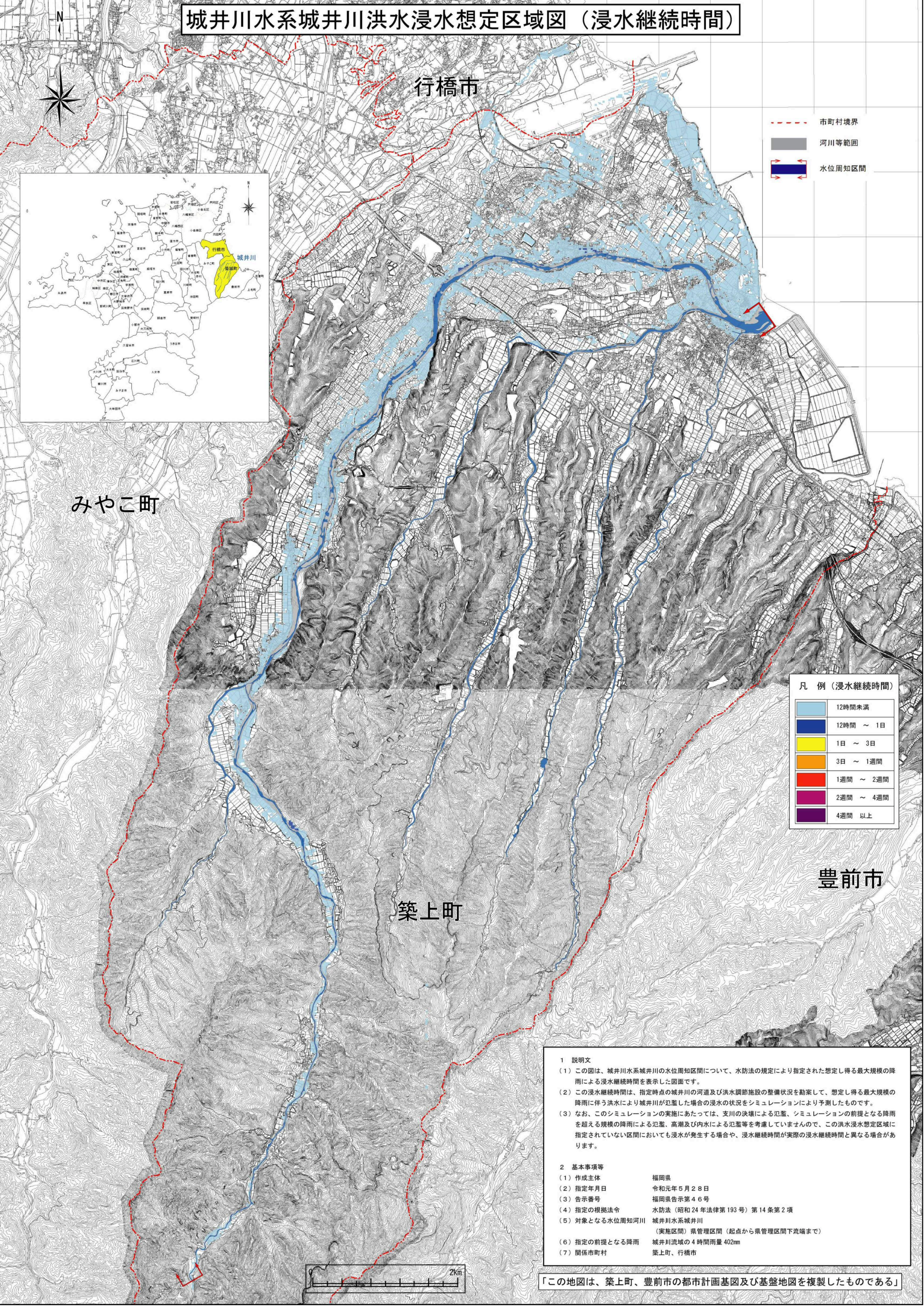


城井川水系城井川洪水浸水想定区域図（浸水継続時間）



- - - 市町村境界
- 河川等範囲
- 水位周知区間



凡例（浸水継続時間）

	12時間未満
	12時間 ~ 1日
	1日 ~ 3日
	3日 ~ 1週間
	1週間 ~ 2週間
	2週間 ~ 4週間
	4週間 以上

1 説明文

(1) この図は、城井川水系城井川の水位周知区間について、水防法の規定により指定された想定し得る最大規模の降雨による浸水継続時間を表示した図面です。

(2) この浸水継続時間は、指定時点の城井川の河道及び洪水調節施設の整備状況を勘案して、想定し得る最大規模の降雨に伴う洪水により城井川が氾濫した場合の浸水の状況をシミュレーションにより予測したものです。

(3) なお、このシミュレーションの実施にあたっては、支川の決壊による氾濫、シミュレーションの前提となる降雨を超える規模の降雨による氾濫、高潮及び内水による氾濫等を考慮していませんので、この洪水浸水想定区域に指定されていない区間においても浸水が発生する場合や、浸水継続時間が実際の浸水継続時間と異なる場合があります。

2 基本事項等

(1) 作成主体	福岡県
(2) 指定年月日	令和元年5月28日
(3) 告示番号	福岡県告示第46号
(4) 指定の根拠法令	水防法（昭和24年法律第193号）第14条第2項
(5) 対象となる水位周知河川	城井川水系城井川 （実施区間）県管理区間（起点から県管理区間下流端まで）
(6) 指定の前提となる降雨	城井川流域の4時間雨量402mm
(7) 関係市町村	築上町、行橋市

「この地図は、築上町、豊前市の都市計画基図及び基盤地図を複製したものである」