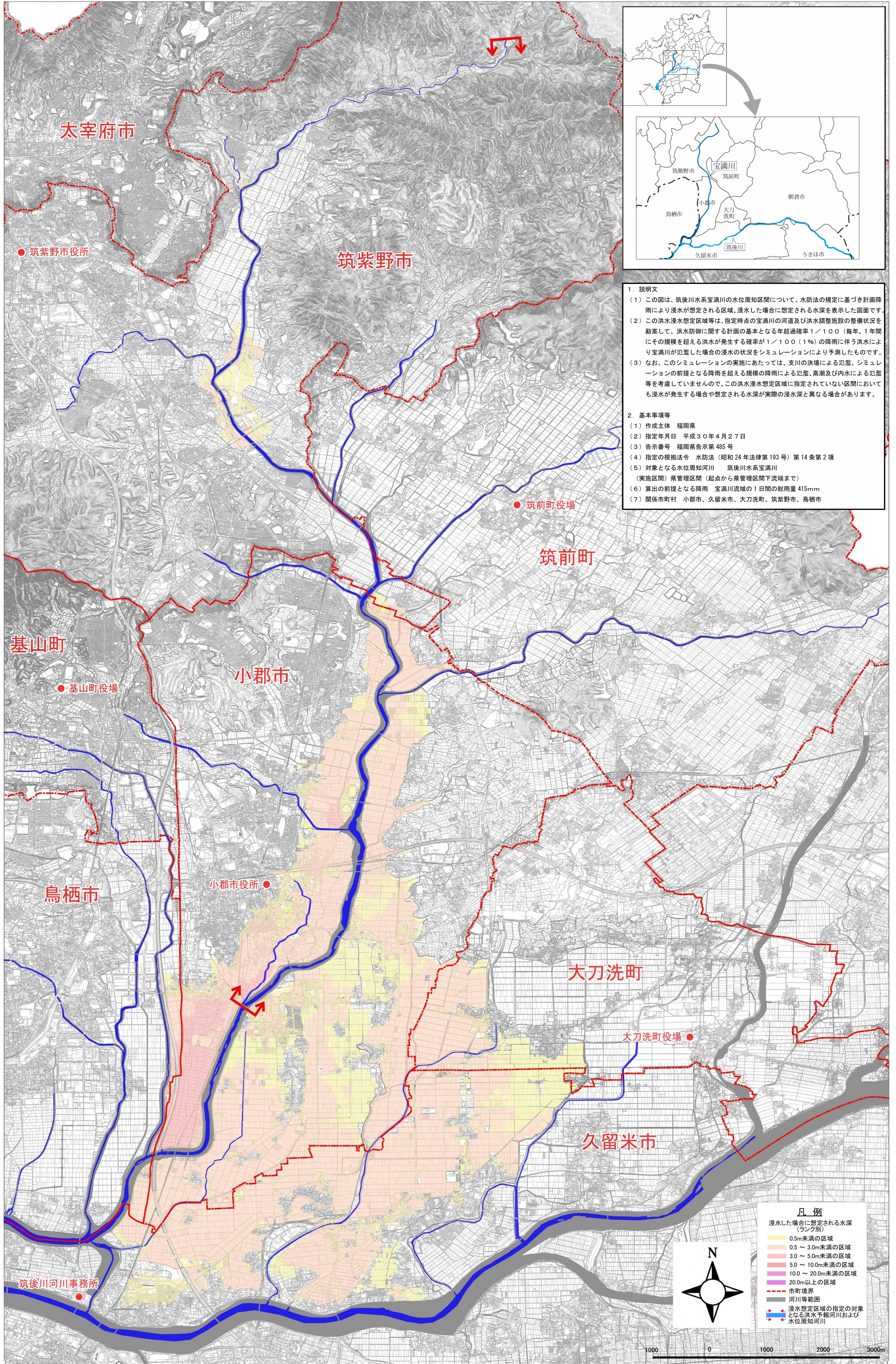


筑後川水系宝満川洪水浸水想定区域図（計画規模）



1. 説明文

(1) この図は、筑後川水系宝満川の水位周知区間について、水防法の規定に基づき計画降雨により浸水が想定される区域、浸水した場合に想定される水深を表示した図面です。

(2) この洪水浸水想定区域等は、指定時点の宝満川の河道及び洪水調整施設の整備状況を勘案して、洪水防御に関する計画の基本となる年超過確率1/100（毎年、1年間にその規模を超える洪水が発生する確率が1/100（1%）の降雨に伴う洪水により宝満川が氾濫した場合の浸水の状況をシミュレーションにより予測したものです。

(3) なお、このシミュレーションの実施にあたっては、支川の決壊による氾濫、シミュレーションの前提となる降雨を超える規模の降雨による氾濫、高潮及び内水による氾濫等を考慮していませんので、この洪水浸水想定区域に指定されていない区間においても浸水が発生する場合や想定される水深が実際の浸水深と異なる場合があります。

2. 基本事項等

(1) 作成主体 福岡県

(2) 指定年月日 平成30年4月27日

(3) 告示番号 福岡県告示第485号

(4) 指定の根拠法令 水防法（昭和24年法律第193号）第14条第2項

(5) 対象となる水位周知河川 筑後川水系宝満川
（実施区間） 県管理区間（起点から県管理区間下流端まで）

(6) 算出の前提となる降雨 宝満川流域の1日間の総雨量415mm

(7) 関係市町村 小郡市、久留米市、大刀洗町、筑紫野市、鳥栖市

この地図は、太宰府市、筑紫野市(29筑都第625号)、鳥栖市、久留米市、小郡市、筑前町、基山町及び大刀洗町の都市計画基図を複製したものである。