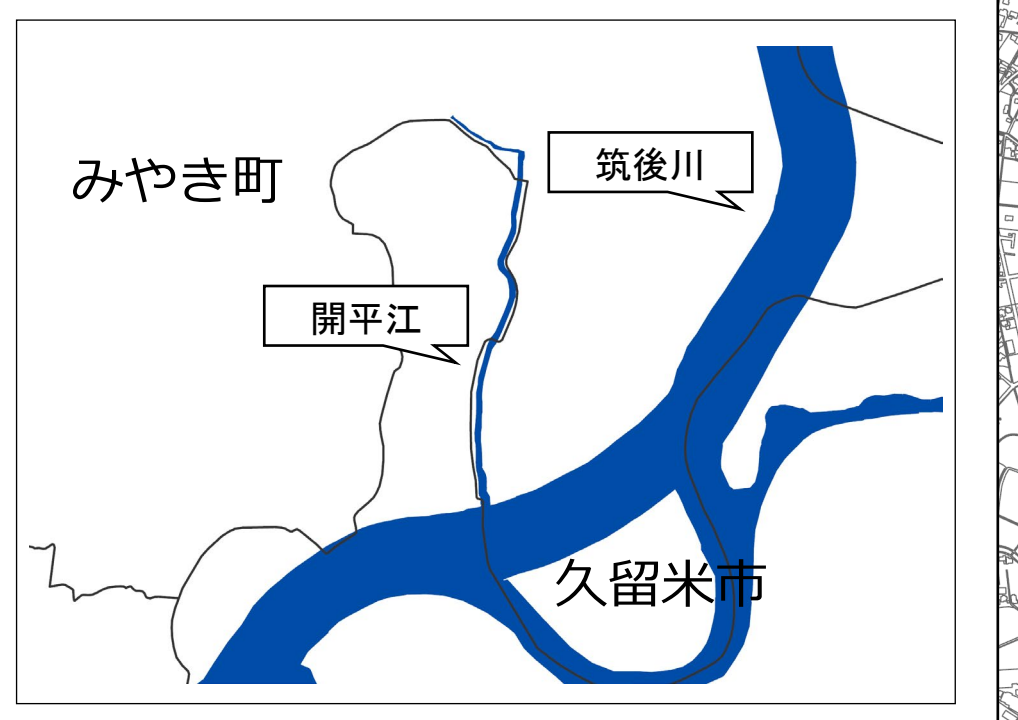
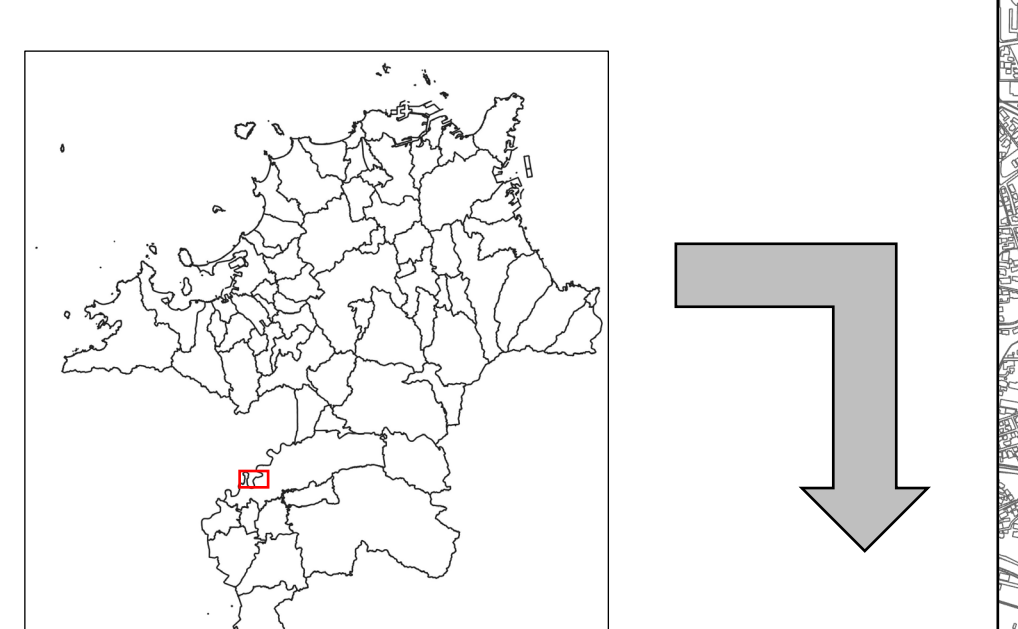
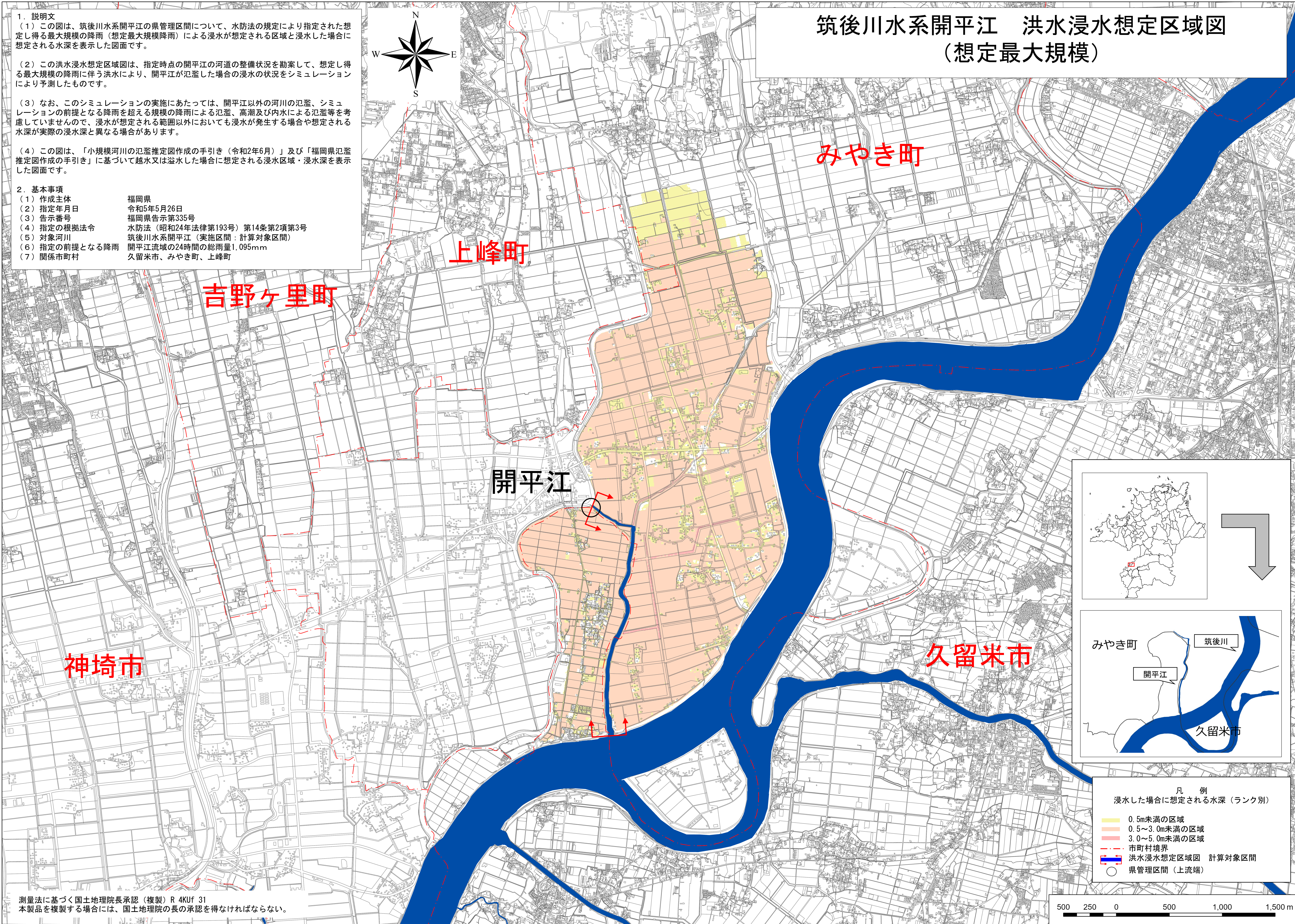
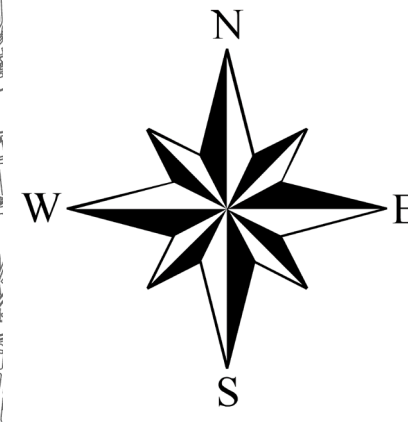


# 筑後川水系開平江 洪水浸水想定区域図 (想定最大規模)

1. 説明文
- (1) この図は、筑後川水系開平江の県管理区間について、水防法の規定により指定された想定し得る最大規模の降雨（想定最大規模降雨）による浸水が想定される区域と浸水した場合に想定される水深を表示した図面です。
  - (2) この洪水浸水想定区域図は、指定時点の開平江の河道の整備状況を勘案して、想定し得る最大規模の降雨に伴う洪水により、開平江が氾濫した場合の浸水の状況をシミュレーションにより予測したものです。
  - (3) なお、このシミュレーションの実施にあたっては、開平江以外の河川の氾濫、シミュレーションの前提となる降雨を超える規模の降雨による氾濫、高潮及び内水による氾濫等を考慮していませんので、浸水が想定される範囲以外においても浸水が発生する場合や想定される水深が実際の浸水深と異なる場合があります。
  - (4) この図は、「小規模河川の氾濫推定図作成の手引き（令和2年6月）」及び「福岡県氾濫推定図作成の手引き」に基づいて越水又は溢水した場合に想定される浸水区域・浸水深を表示した図面です。

2. 基本事項
- (1) 作成主体 福岡県
  - (2) 指定年月日 令和5年5月26日
  - (3) 告示番号 福岡県告示第335号
  - (4) 指定の根拠法令 水防法（昭和24年法律第193号）第14条第2項第3号
  - (5) 対象河川 筑後川水系開平江（実施区間：計算対象区間）
  - (6) 指定の前提となる降雨 開平江流域の24時間の総雨量1,095mm
  - (7) 関係市町村 久留米市、みやき町、上峰町



凡 例  
浸水した場合に想定される水深（ランク別）

<span style="background-color: yellow; border: 1px solid black; display: inline-block; width: 15px; height: 10px;"></span>	0.5m未満の区域
<span style="background-color: orange; border: 1px solid black; display: inline-block; width: 15px; height: 10px;"></span>	0.5~3.0m未満の区域
<span style="background-color: red; border: 1px solid black; display: inline-block; width: 15px; height: 10px;"></span>	3.0~5.0m未満の区域
<span style="border-bottom: 1px dashed red; display: inline-block; width: 15px;"></span>	市町村境界
<span style="border-bottom: 2px solid blue; display: inline-block; width: 15px;"></span>	洪水浸水想定区域図 計算対象区間
<span style="border: 1px solid black; border-radius: 50%; display: inline-block; width: 10px; height: 10px;"></span>	県管理区間（上流端）

測量法に基づく国土地理院長承認（複製）R 4Kuf 31  
本製品を複製する場合には、国土地理院の長の承認を得なければならない。