

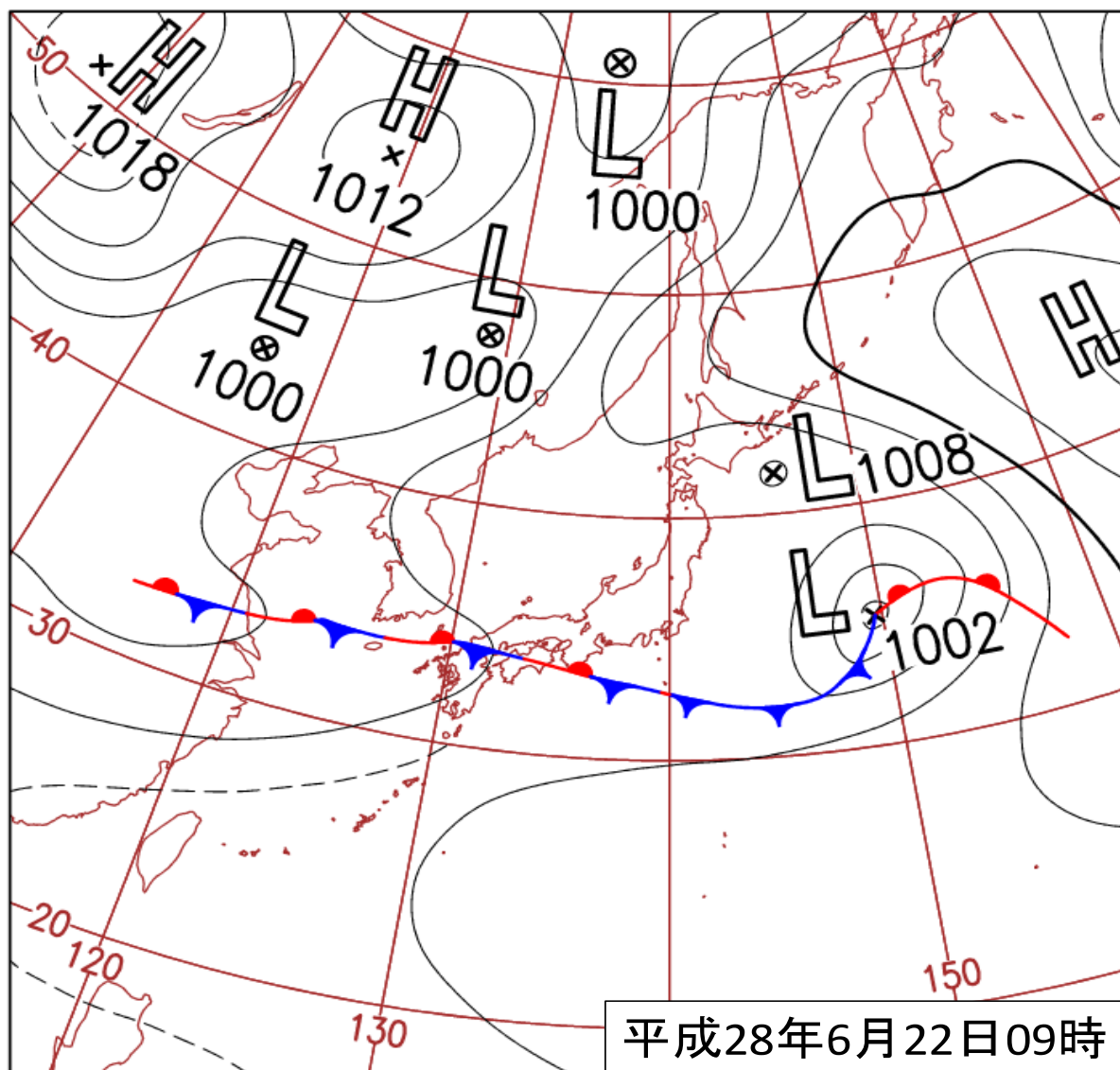
3 6月22日からの大雨による災害（6月22日～25日）

(1) 気象概況

ア 天気概況

22日に九州北部付近に停滞していた梅雨前線が23日には九州南部まで南下した。この前線に向かって暖かく湿った空気が流れ込み、大気の状態が非常に不安定となった。このため、22日明け方から23日明け方にかけて県内各地で断続的に激しい雨となり、22日夜遅くには筑後地方では猛烈な雨が降った。

その後、朝鮮半島まで北上した梅雨前線上に低気圧が発生して24日に朝鮮半島を通過し、梅雨前線は25日には九州の南海上まで南下した。このため、24日から25日にかけて県内各地で断続的に強い雨ややや強い雨が降った。



イ 各地の降水量

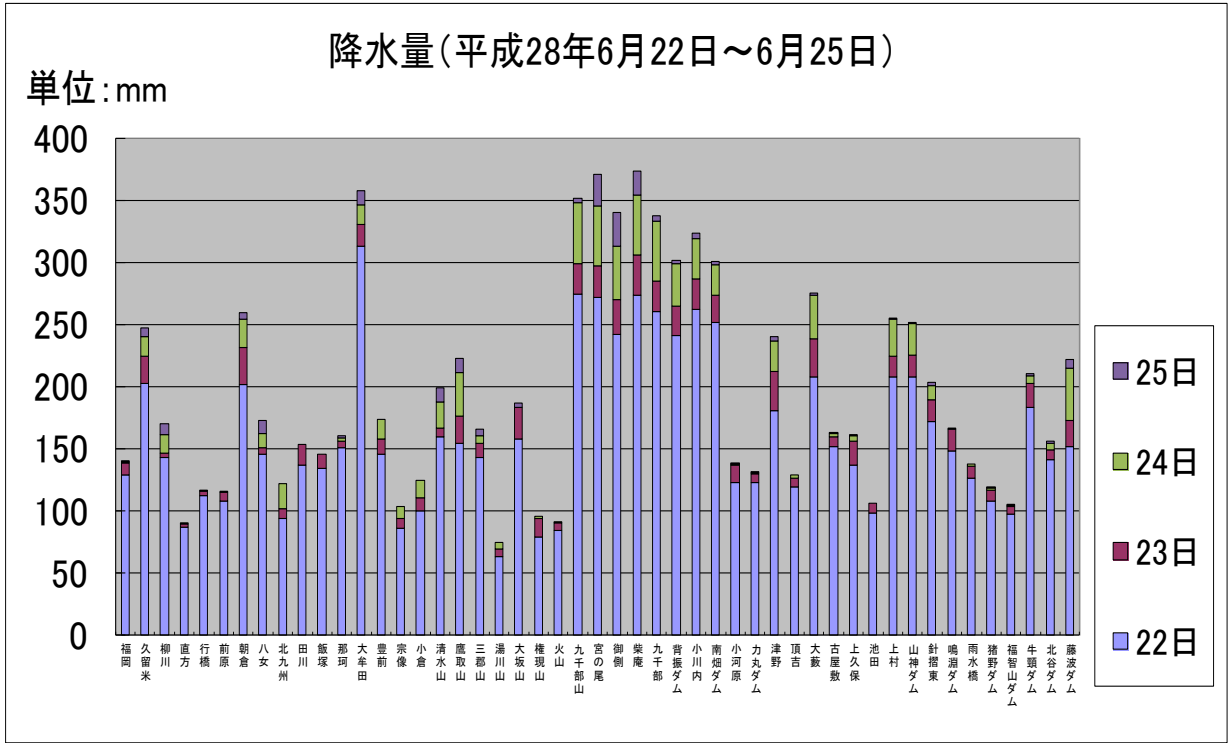
(福岡県の雨量観測所の降水量/単位:mm)

平成28年 6月22日～6月25日

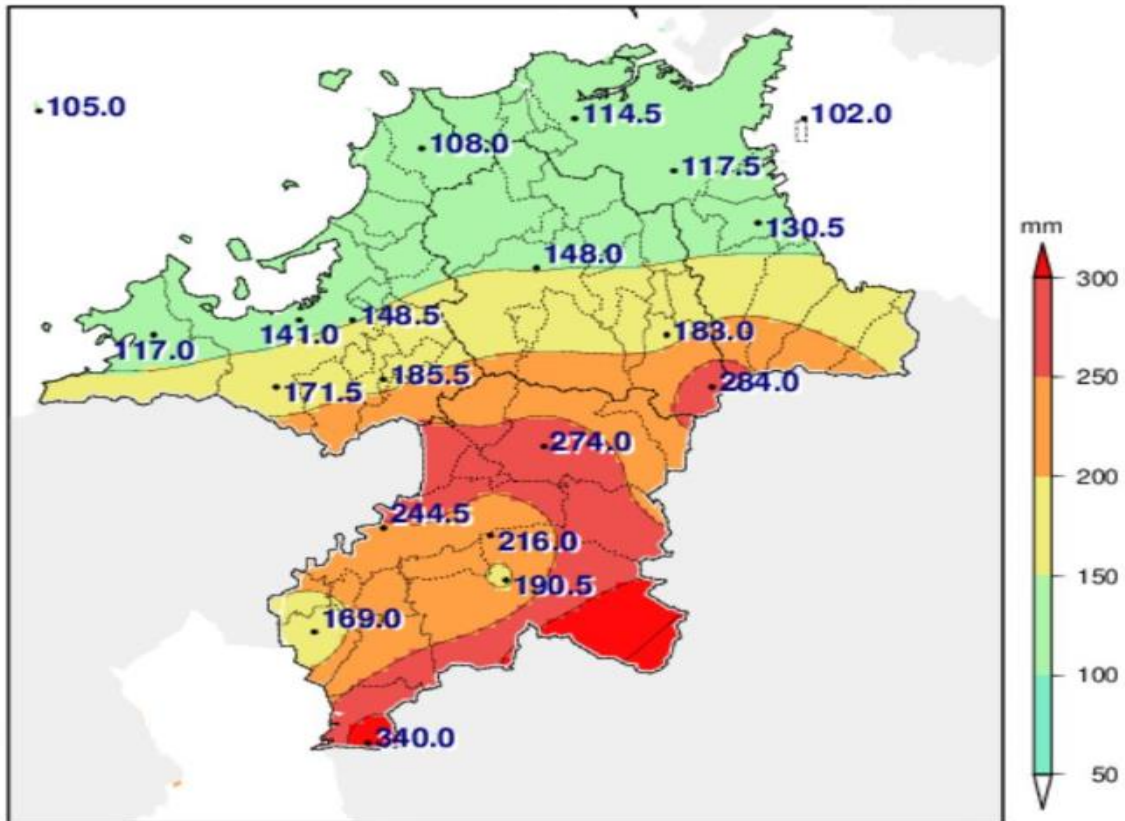
| 日 観測地点 | 22日 | 23日 | 24日 | 25日 | 計 | 最大1時間降水量 | | |
|-----------|-----|-----|-----|-----|-----|----------|----|------|
| | | | | | | 日 | 時間 | 降水量 |
| 福岡 | 128 | 10 | 1 | 1 | 140 | 22 | 8 | 15 ☆ |
| 久留米 | 202 | 22 | 16 | 7 | 247 | 22 | 4 | 39 |
| 柳川 | 142 | 4 | 15 | 9 | 170 | 22 | 9 | 30 ☆ |
| 直方 | 86 | 3 | 1 | 0 | 90 | 22 | 9 | 19 ☆ |
| 行橋 | 112 | 3 | 0 | 1 | 116 | 22 | 17 | 16 ☆ |
| 前原 | 107 | 7 | 1 | 0 | 115 | 22 | 8 | 23 |
| 朝倉 | 201 | 30 | 23 | 5 | 259 | 22 | 4 | 33 ☆ |
| 八女 | 145 | 5 | 12 | 10 | 172 | 22 | 5 | 33 ☆ |
| 北九州 | 93 | 8 | 20 | 0 | 121 | 22 | 17 | 26 |
| 田川 | 136 | 17 | 0 | 0 | 153 | 22 | 5 | 31 |
| 飯塚 | 134 | 11 | 0 | 0 | 145 | 22 | 7 | 15 ☆ |
| 那珂 | 150 | 6 | 2 | 2 | 160 | 22 | 16 | 27 |
| 大牟田 | 313 | 17 | 16 | 11 | 357 | 22 | 22 | 79 |
| 豊前 | 145 | 12 | 16 | 0 | 173 | 22 | 4 | 37 |
| 宗像 | 85 | 8 | 10 | 0 | 103 | 22 | 16 | 16 ☆ |
| 小倉 | 99 | 11 | 14 | 0 | 124 | 22 | 17 | 30 |
| 清水山 | 159 | 7 | 21 | 12 | 199 | 22 | 5 | 26 |
| 鷹取山 | 154 | 22 | 35 | 11 | 222 | 22 | 5 | 28 |
| 三郡山 | 142 | 12 | 6 | 5 | 165 | 22 | 16 | 24 |
| 湯川山 | 63 | 6 | 5 | 0 | 74 | 22 | 15 | 9 ☆ |
| 大坂山 | 157 | 26 | 0 | 3 | 186 | 22 | 5 | 36 |
| 権現山 | 78 | 15 | 2 | 0 | 95 | 22 | 17 | 19 |
| 火山 | 84 | 6 | 1 | 0 | 91 | 22 | 3 | 20 |
| 九千部山 | 274 | 25 | 49 | 3 | 351 | 22 | 4 | 53 |
| 宮の尾 | 271 | 26 | 48 | 26 | 371 | 22 | 8 | 37 |
| 御側 | 242 | 28 | 43 | 27 | 340 | 22 | 5 | 31 ☆ |
| 柴庵 | 273 | 33 | 48 | 19 | 373 | 22 | 8 | 37 |
| 九千部 | 260 | 25 | 48 | 4 | 337 | 22 | 17 | 49 |
| 背振ダム | 241 | 23 | 35 | 2 | 301 | 22 | 16 | 47 |
| 小川内 | 262 | 24 | 33 | 4 | 323 | 22 | 17 | 46 |
| 南畑ダム | 251 | 22 | 25 | 2 | 300 | 22 | 4 | 43 |
| 小河原 | 122 | 14 | 1 | 1 | 138 | 22 | 17 | 17 ☆ |
| 力丸ダム | 122 | 7 | 1 | 1 | 131 | 22 | 17 | 21 ☆ |
| 津野 | 180 | 32 | 24 | 4 | 240 | 22 | 18 | 35 |
| 頂吉 | 119 | 7 | 2 | 0 | 128 | 22 | 17 | 20 ☆ |
| 大藪 | 207 | 31 | 35 | 2 | 275 | 22 | 18 | 34 |
| 古屋敷 | 151 | 8 | 3 | 1 | 163 | 22 | 5 | 26 ☆ |
| 上久保 | 136 | 20 | 4 | 1 | 161 | 22 | 16 | 26 ☆ |
| 池田 | 98 | 8 | 0 | 0 | 106 | 22 | 8 | 21 |
| 上村 | 207 | 17 | 30 | 1 | 255 | 22 | 4 | 39 ☆ |
| 山神ダム | 207 | 18 | 25 | 1 | 251 | 22 | 17 | 38 ☆ |
| 針摺東 | 171 | 18 | 11 | 3 | 203 | 22 | 17 | 32 |
| 鳴淵ダム | 148 | 17 | 0 | 1 | 166 | 22 | 4 | 22 ☆ |
| 雨水橋 | 126 | 9 | 2 | 0 | 137 | 22 | 3 | 23 ☆ |
| 猪野ダム | 107 | 9 | 2 | 1 | 119 | 22 | 9 | 20 ☆ |
| 福智山ダム | 97 | 6 | 1 | 1 | 105 | 22 | 9 | 18 ☆ |
| 牛頸ダム | 183 | 19 | 6 | 2 | 210 | 22 | 4 | 30 |
| 北谷ダム | 141 | 8 | 5 | 2 | 156 | 22 | 17 | 29 |
| 藤波ダム | 151 | 21 | 42 | 7 | 221 | 22 | 18 | 27 |

注意) ☆は他日、他時間に月最大降水量があったことを示す。

ウ 降水量 (平成28年6月22日～25日)



エ 降水量分布図 (平成28年6月22日～25日)



総降水量分布図 (mm) 平成28年6月22日00時～25日24時

(2)災害の概要

ア 気象情報及び災害対策本部等の経過

| 主な気象情報の発表状況の経緯 | | | | | 県の対応の経緯 | |
|-----------------|-------------|---------------------------------------------------------|---------------------|-----------|-----------|------------------------------------------------|
| 発表日時 | 地域 | 市町村 | 警報 | 注意報 | 時刻 | 対応体制 |
| 6/22 4:00 | 福岡地方 | 全域 | | 大雨, 雷, 洪水 | 6/22 4:00 | 福岡県災害警戒本部及び福岡県災害警戒地方本部設置 (両筑、筑後) |
| | 北九州・遠賀地区 | 全域 | | 大雨, 雷, 洪水 | | |
| | 京築地方 | 全域 | | 大雨, 雷, 洪水 | | |
| | 筑豊地方 | 全域 | | 大雨, 雷, 洪水 | | |
| | 筑後北部 | 小郡市、朝倉市、筑前町、東峰村、 大刀洗町 久留米市、うきは市 | 大雨(土砂災害) | 雷, 洪水 | | |
| | 筑後南部 | 柳川市、筑後市、大川市、大木町、 大牟田市、八女市、みやま市、広川町 | 大雨(土砂災害) | 雷, 洪水 | | |
| 6/22 5:35 | 福岡県 | | 大雨(土砂災害、 浸水害)、洪水 | 雷 | 6/22 5:35 | 福岡県災害警戒地方本部追加設置 (福岡、北九州、京築、筑豊を追加し、両筑、筑後は継続) |
| 6/22 7:22 | 福岡地方 | 福岡市、宗像市、古賀市、福津市、 糸島市、新宮町 | 大雨(土砂災害、 浸水害)、洪水 | 雷, 強風 | | |
| | | 筑紫野市、春日市、大野城市、太宰府市、 那珂川町、宇美町、篠栗町、志免町、 須恵町、久山町、粕屋町 | 大雨(土砂災害、 浸水害)、洪水 | 雷 | | |
| | 北九州・遠賀地区 | 北九州市、芦屋町、岡垣町 | 大雨(浸水害)、 洪水 | 雷、強風 | | |
| | | 中間市、水巻町、遠賀町 | 大雨(浸水害)、 洪水 | 雷 | | |
| | 京築地方 | 行橋市、豊前市、みやこ町、築上町 | 大雨(土砂災害、 浸水害)、洪水 | 雷 | | |
| | | 苅田町、吉富町、上毛町 | 大雨(浸水害)、 洪水 | 雷 | | |
| | 筑豊地方 | 全域 | 大雨(土砂災害、 浸水害)、洪水 | 雷 | | |
| | 筑後北部 | 久留米市、小郡市、うきは市、朝倉市、 筑前町、東峰村 | 大雨(土砂災害、 浸水害)、洪水 | 雷 | | |
| | | 大刀洗町 | 大雨(浸水害)、 洪水 | 雷 | | |
| | 筑後南部 | 大牟田市、八女市、みやま市、広川町 | 大雨(土砂災害、 浸水害)、洪水 | 雷 | | |
| 柳川市、筑後市、大川市、大木町 | | 大雨(浸水害)、 洪水 | 雷 | | | |
| 6/22 10:09 | 福岡地方 | 福岡市、宗像市、古賀市、福津市、 糸島市、新宮町 | 大雨(土砂災害、 浸水害)、洪水 | 雷、強風 | | |
| | | 筑紫野市、春日市、大野城市、太宰府市、 那珂川町、宇美町、篠栗町、志免町、 須恵町、久山町、粕屋町 | 大雨(土砂災害、 浸水害)、洪水 | 雷 | | |
| | 北九州・遠賀地区 | 北九州市、芦屋町、岡垣町 | 大雨(土砂災害、 浸水害)、洪水 | 雷、強風 | | |
| | | 中間市、水巻町、遠賀町 | 大雨(土砂災害、 浸水害)、洪水 | 雷 | | |
| | 京築地方 | 全域 | 大雨(土砂災害、 浸水害)、洪水 | 雷 | | |
| | 筑豊地方 | 全域 | 大雨(土砂災害、 浸水害)、洪水 | 雷 | | |
| | 筑後北部 | 久留米市、小郡市、うきは市、朝倉市、 筑前町、東峰村 | 大雨(土砂災害、 浸水害)、洪水 | 雷 | | |
| | | 大刀洗町 | 大雨(浸水害)、 洪水 | 雷 | | |
| | 筑後南部 | 大牟田市、八女市、みやま市、広川町 | 大雨(土砂災害、 浸水害)、洪水 | 雷 | | |
| | | 柳川市、筑後市、大川市、大木町 | 大雨(浸水害)、 洪水 | 雷 | | |
| 6/22 15:55 | 福岡地方 | 福岡市、宗像市、古賀市、福津市、 糸島市、新宮町 | 大雨(土砂災害) | 雷、強風、洪水 | | |
| | | 筑紫野市、春日市、大野城市、太宰府市、 那珂川町、宇美町、篠栗町、志免町、 須恵町、久山町、粕屋町 | 大雨(土砂災害) | 雷、洪水 | | |
| | 北九州・遠賀地区 | 北九州市 | 大雨(土砂災害)、 洪水 | 雷、強風 | | |
| | | 芦屋町、岡垣町 | 大雨(土砂災害) | 雷、強風、洪水 | | |
| | 京築地方 | 中間市、水巻町、遠賀町 | 大雨(土砂災害) | 雷、洪水 | | |
| | | みやこ町、築上町 | 大雨(土砂災害) | 雷 | | |
| | 筑豊地方 | 行橋市、豊前市、苅田町、吉富町、 上毛町 | 大雨(土砂災害) | 雷、洪水 | | |
| | | 全域 | 大雨(土砂災害) | 雷、洪水 | | |
| | 筑後北部 | 久留米市、小郡市、うきは市、朝倉市、 筑前町、東峰村 | 大雨(土砂災害) | 雷、洪水 | | |
| | | 大刀洗町 | 大雨(土砂災害) | 大雨、雷、洪水 | | |
| 筑後南部 | 大牟田市、みやま市 | 大雨(土砂災害)、 洪水 | 雷 | | | |
| | 八女市、広川町 | 大雨(土砂災害) | 雷、洪水 | | | |
| | 柳川市 | 洪水 | 大雨、雷 | | | |
| | 筑後市、大川市、大木町 | | 大雨、雷、洪水 | | | |

| 主な気象情報の発表状況の経緯 | | | | | 県への対応の経緯 | |
|-----------------------|----------------------------|--------------------------------------------------------------------|-------------------------|-------------------------|-----------|--------------------------------------------|
| 発表日時 | 地域 | 市町村 | 警報 | 注意報 | 時刻 | 対応体制 |
| 6/22 17:07 | 福岡地方 | 福岡市、宗像市、古賀市、福津市、糸島市、新宮町 | 大雨(土砂災害、浸水害)、洪水 | 雷、強風 | | |
| | | 筑紫野市、春日市、大野城市、太宰府市、那珂川町、宇美町、篠栗町、志免町、須恵町、久山町、粕屋町 | 大雨(土砂災害、浸水害)、洪水 | 雷 | | |
| | 北九州・遠賀地区 | 北九州市、芦屋町、岡垣町 | 大雨(土砂災害、浸水害)、洪水 | 雷、強風 | | |
| | | 中間市、水巻町、遠賀町 | 大雨(土砂災害、浸水害)、洪水 | 雷 | | |
| | 京築地方 | 全域 | 大雨(土砂災害、浸水害)、洪水 | 雷 | | |
| | 筑豊地方 | 全域 | 大雨(土砂災害、浸水害)、洪水 | 雷 | | |
| 筑後北部 | 久留米市、小郡市、うきは市、朝倉市、筑前町、東峰村 | 大雨(土砂災害、浸水害)、洪水 | 雷 | | | |
| | 大刀洗町 | 大雨(浸水害)、洪水 | 雷 | | | |
| 筑後南部 | 八女市、みやま市、広川町 | 大雨(土砂災害、浸水害)、洪水 | 雷 | | | |
| | 柳川市、筑後市、大川市、大木町 | 大雨(浸水害)、洪水 | 雷 | | | |
| 6/23 0:10 | 福岡地方 | 福岡市、筑紫野市、春日市、大野城市、太宰府市、那珂川町、宇美町 | 大雨(土砂災害) | 雷 | | |
| | | 宗像市、古賀市、福津市、糸島市、篠栗町、志免町、須恵町、新宮町、久山町、粕屋町 | | 大雨、雷 | | |
| | 北九州・遠賀地区 | 北九州市 | 大雨(土砂災害) | 雷 | | |
| | 中間市、芦屋町、水巻町、岡垣町、遠賀町 | | 大雨、雷 | | | |
| | 京築地方 | 行橋市、苅田町、上毛町、築上町、みやこ町 | 大雨(土砂災害) | 雷 | | |
| | | | 大雨(土砂災害)、洪水 | 雷 | | |
| | 筑豊地方 | 飯塚市、田川市、嘉麻市、桂川町、香春町、糸田町、川崎町、大任町、赤村、福智町 | 大雨(土砂災害) | 雷 | | |
| | | 添田町、直方市、宮若市、小竹町、鞍手町 | 大雨(土砂災害) | 雷、洪水 大雨、雷、洪水 大雨、雷 | | |
| | 筑後北部 | 久留米市、小郡市、うきは市、朝倉市、筑前町、東峰村 | 大雨(土砂災害) | 雷、洪水 | | |
| | | 大刀洗町 | | 大雨、雷、洪水 | | |
| 筑後南部 | 大牟田市、みやま市 | 大雨(土砂災害)、洪水 | 雷 | | | |
| | 八女市、広川町 柳川市、筑後市、大川市、大木町 | 大雨(土砂災害) | 雷、洪水 大雨、雷、洪水 | | | |
| 6/23 3:45 | 福岡地方 | 筑紫野市、那珂川町、宇美町 | 大雨(土砂災害) | 雷 | 6/23 3:45 | 福岡県災害警戒地方本部一部廃止(京築を廃止し、福岡、北九州、筑豊、両筑、筑後は継続) |
| | | 福岡市、春日市、大野城市、宗像市、太宰府市、古賀市、福津市、糸島市、篠栗町、志免町、須恵町、新宮町、久山町、粕屋町 | | 大雨、雷 | | |
| | 北九州・遠賀地区 | 北九州市 | 大雨(土砂災害) | 雷 | | |
| | 中間市、芦屋町、水巻町、岡垣町、遠賀町 | | 大雨、雷 | | | |
| | 京築地方 | 行橋市、豊前市、苅田町、吉富町、上毛町、築上町、みやこ町 | | 大雨、雷 大雨、雷、洪水 | | |
| | | | | | | |
| | 筑豊地方 | 飯塚市、田川市、嘉麻市、桂川町、香春町、川崎町、大任町、赤村、福智町、宮若市、小竹町、鞍手町、香春町、糸田町 | 大雨(土砂災害) | 雷 | | |
| | | 添田町、直方市 | 大雨(土砂災害) | 雷、洪水 大雨、雷、洪水 | | |
| | 筑後北部 | 小郡市、筑前町、東峰村 | 大雨(土砂災害) | 雷 | | |
| | | 久留米市、うきは市、朝倉市、大刀洗町 | 大雨(土砂災害) | 雷、洪水 大雨、雷、洪水 | | |
| 筑後南部 | 八女市、広川町 | 大雨(土砂災害) | 雷 | | | |
| | 筑後市、大川市、大木町、大牟田市 | 大雨(土砂災害)、洪水 | 大雨、雷 雷 | | | |
| | みやま市 | 大雨(土砂災害) | 雷、洪水 大雨、雷、洪水 | | | |
| | 柳川市 | | 大雨、雷、洪水 | | | |
| 6/23 6:05 | 福岡地方 | 福岡市、春日市、大野城市、宗像市、太宰府市、古賀市、福津市、糸島市、那珂川町、宇美町、篠栗町、志免町、須恵町、新宮町、久山町、粕屋町 | | 大雨、雷 | 6/23 6:05 | 福岡県災害警戒地方本部一部廃止(北九州を廃止し、福岡、筑豊、両筑、筑後は継続) |
| | | 筑紫野市 | 大雨(土砂災害) | 雷 | | |
| | 北九州・遠賀地区 | 全域 | 大雨、雷 | | | |
| | 京築地方 | 行橋市、豊前市、苅田町、吉富町、上毛町、築上町、みやこ町 | | 大雨、雷 大雨、雷、洪水 | | |
| | | | | | | |
| | 筑豊地方 | 飯塚市、田川市、宮若市、小竹町、鞍手町、桂川町、香春町、糸田町、川崎町、福智町 | | 大雨、雷 | | |
| | | 添田町、直方市 | 大雨(土砂災害) | 雷、洪水 大雨、雷、洪水 | | |
| | 筑後北部 | 嘉麻市、大任町、赤村 | 大雨(土砂災害) | 雷 | | |
| | | 久留米市、うきは市、朝倉市、大刀洗町 | 大雨(土砂災害) | 雷、洪水 大雨、雷、洪水 | | |
| | 筑後南部 | 小郡市、筑前町、東峰村 | 大雨(土砂災害) | 雷 | | |
| 筑後市、大川市、大木町、大牟田市、みやま市 | | 大雨(土砂災害) | 大雨、雷 雷、洪水 大雨、雷、洪水 | | | |
| | 柳川市 | | 大雨、雷、洪水 | | | |
| | 八女市、広川町 | 大雨(土砂災害) | 雷 | | | |

| 主な気象情報の発表状況の経緯 | | | | | 県への対応の経緯 | |
|-------------------------|---------------------------|----------------------------------------|----------------------------------------|------------|------------|-------------------------------------------|
| 発表日時 | 地域 | 市町村 | 警報 | 注意報 | 時刻 | 対応体制 |
| 6/23 10:52 | 福岡地方 | 筑紫野市 | | 大雨 | | |
| | 京築地方 | みやこ町 | | 大雨 | | |
| | 筑豊地方 | 嘉麻市、添田町、川崎町 | | 大雨 | | |
| | 筑後北部 | 小郡市、筑前町、東峰村 | | 大雨 | | |
| | | 久留米市 | 大雨(土砂災害) | 洪水 | | |
| | | うきは市、朝倉市 | | 大雨、洪水 | | |
| 筑後南部 | 大牟田市、八女市、広川町 | | 大雨 | | | |
| みやま市 | 大雨(土砂災害) | 洪水 | | | | |
| 6/23 11:50 | 福岡地方 | 筑紫野市 | | 大雨 | 6/23 11:50 | 福岡県災害警戒本部及び福岡県災害警戒地方本部を廃止 福岡県災害警戒準備室設置 |
| | 筑豊地方 | 嘉麻市、添田町 | | 大雨 | | |
| | 筑後北部 | 久留米市、小郡市、うきは市、朝倉市、筑前町、東峰村 | | 大雨 | | |
| | 筑後南部 | 大牟田市、八女市、みやま市、広川町 | | 大雨 | | |
| 6/23 16:48 | 筑豊地方 | 嘉麻市 | | 大雨 | | |
| | 筑後北部 | 久留米市、朝倉市、筑前町 | | 大雨 | | |
| | 筑後南部 | 大牟田市、八女市、みやま市、広川町 | | 大雨 | | |
| 6/23 19:29 | 筑後北部 | 久留米市 | | 大雨 | | |
| | 筑後南部 | 大牟田市、みやま市、広川町 | | 大雨 | | |
| 6/24 3:36 | 福岡地方 | 筑紫野市、太宰府市、那珂川町、宇美町、篠栗町、志免町、須恵町、久山町、粕屋町 | | 大雨、雷 | 6/24 3:36 | 福岡県災害警戒本部及び福岡県災害警戒地方本部を設置 (両筑、筑後) |
| | | 福岡市、宗像市、古賀市、福津市、糸島市、新宮町 | | 大雨、雷、強風、波浪 | | |
| | | 春日市、大野城市 | | 雷 | | |
| | | 北九州・遠賀地区 | 中間市、水巻町、遠賀町 | | | |
| | 北九州市、岡垣町 | | 大雨、雷、強風、波浪 | | | |
| | 芦屋町 | | 雷、強風、波浪 | | | |
| | 京築地方 | 行橋市、豊前市、苅田町、みやこ町、吉富町、築上町 | | 大雨、雷 | | |
| | | 上毛町 | | 雷 | | |
| | 筑豊地方 | 全域 | | 大雨、雷 | | |
| | 筑後北部 | 小郡市、うきは市、朝倉市、筑前町、東峰村、大刀洗町 | | 大雨、雷 | | |
| | | 久留米市 | 大雨(土砂災害) | 雷 | | |
| | 筑後南部 | 柳川市、八女市、筑後市、大川市、太木町、広川町 | | 大雨、雷 | | |
| | | 大牟田市、みやま市 | 大雨(土砂災害) | 雷 | | |
| | 6/24 7:55 | 福岡地方 | 筑紫野市、太宰府市、那珂川町、宇美町、篠栗町、志免町、須恵町、久山町、粕屋町 | | | |
| 福岡市、宗像市、古賀市、福津市、糸島市、新宮町 | | | | 大雨、雷、強風、波浪 | | |
| 春日市、大野城市 | | | | 雷 | | |
| 北九州・遠賀地区 | | | 中間市、水巻町、遠賀町 | | 大雨、雷 | |
| 北九州市、岡垣町 | | | 大雨、雷、強風、波浪 | | | |
| 芦屋町 | | | 雷、強風、波浪 | | | |
| 京築地方 | | 行橋市、豊前市、苅田町、みやこ町、吉富町、築上町 | | 大雨、雷 | | |
| | | 上毛町 | | 雷 | | |
| 筑豊地方 | | 全域 | | 大雨、雷 | | |
| 筑後北部 | | 小郡市、うきは市、朝倉市、筑前町、東峰村、大刀洗町 | | 大雨、雷 | | |
| | | 久留米市 | 大雨(土砂災害) | 雷 | | |
| 筑後南部 | | 柳川市、八女市、筑後市、大川市、太木町、広川町 | | 大雨、雷 | | |
| | | 大牟田市、みやま市 | 大雨(土砂災害) | 雷 | | |
| 6/24 16:11 | | 福岡地方 | 福岡市、宗像市 | | 大雨、雷、強風、波浪 | |
| | 春日市、大野城市、太宰府市、久山町、粕屋町 | | | 雷 | | |
| | 筑紫野市、那珂川町、宇美町、篠栗町、志免町、須恵町 | | | 大雨、雷 | | |
| | 古賀市、福津市、糸島市、新宮町 | | | 雷、強風、波浪 | | |
| | 北九州・遠賀地区 | 中間市、水巻町、遠賀町 | | 大雨、雷 | | |
| | | 北九州市、岡垣町 | | 大雨、雷、強風、波浪 | | |
| | 芦屋町 | | 雷、強風、波浪 | | | |
| | 京築地方 | 行橋市、苅田町、上毛町 | | 雷 | | |
| | | 豊前市、みやこ町、吉富町、築上町 | | 大雨、雷 | | |
| | 筑豊地方 | 全域 | | 大雨、雷、洪水 | | |
| | 筑後北部 | 小郡市、うきは市、朝倉市、筑前町、東峰村、大刀洗町 | | 大雨、雷、洪水 | | |
| | | 久留米市 | 大雨(土砂災害) | 雷、洪水 | | |
| | 筑後南部 | 柳川市、八女市、筑後市、大川市、太木町、広川町 | | 大雨、雷、洪水 | | |
| | | 大牟田市、みやま市 | 大雨(土砂災害) | 雷、洪水 | | |

| 主な気象情報の発表状況の経緯 | | | | | 県への対応の経緯 | |
|----------------|----------|-------------------------------------------------------------------------|----------|--------------|------------|-------------------------------------------|
| 発表日時 | 地域 | 市町村 | 警報 | 注意報 | 時刻 | 対応体制 |
| 6/24 21:49 | 福岡地方 | 福岡市、宗像市、古賀市、福津市、糸島市、新宮町、筑紫野市、春日市、大野城市、太宰府市、那珂川町、宇美町、篠栗町、志免町、須恵町、久山町、粕屋町 | | 雷、強風、波浪 雷 | | |
| | 北九州・遠賀地区 | 中間市、水巻町、遠賀町、北九州市、芦屋町、岡垣町 | | 雷、強風、波浪 | | |
| | 京築地方 | 全域 | | 雷 | | |
| | 筑豊地方 | 直方市、飯塚市、田川市、宮若市、嘉麻市、小竹町、鞍手町、桂川町、香春町、糸田町、大任町、赤村、福智町 | | 雷 | | |
| | 筑後北部 | 添田町、川崎町 | | 大雨、雷 | | |
| | 筑後南部 | 小郡市、うきは市、朝倉市、筑前町、東峰村、大刀洗町、久留米市 | 大雨(土砂災害) | 雷 | | |
| 6/25 0:19 | 福岡地方 | 福岡市、宗像市、古賀市、福津市、糸島市、新宮町、筑紫野市、春日市、大野城市、太宰府市、那珂川町、宇美町、篠栗町、志免町、須恵町、久山町、粕屋町 | | 雷、強風、波浪 雷 | | |
| | 北九州・遠賀地区 | 中間市、水巻町、遠賀町、北九州市、芦屋町、岡垣町 | | 雷、強風、波浪 | | |
| | 京築地方 | みやこ町、上毛町 | | 大雨、雷 | | |
| | 筑豊地方 | 直方市、飯塚市、田川市、宮若市、小竹町、鞍手町、桂川町、香春町、糸田町、大任町、赤村、福智町 | | 雷 | | |
| | 筑後北部 | 行橋市、豊前市、苅田町、吉富町、築上町 | | 雷、強風 | | |
| | 筑後南部 | 嘉麻市、添田町、川崎町 | | 大雨、雷 | | |
| 6/25 5:57 | 福岡地方 | 福岡市、宗像市、古賀市、福津市、糸島市、新宮町 | | 強風 | 6/25 5:57 | 福岡県災害警戒地方本部一部廃止(両筑を廃止し、筑後は継続) |
| | 北九州・遠賀地区 | 北九州市、芦屋町、岡垣町 | | 強風 | | |
| | 京築地方 | みやこ町 | | 大雨 | | |
| | 筑豊地方 | 嘉麻市、添田町、川崎町 | | 大雨 | | |
| | 筑後北部 | 久留米市、うきは市、朝倉市 | | 大雨 | | |
| | 筑後南部 | 大牟田市、柳川市、大川市、広川市、みやま市 | 大雨(土砂災害) | 大雨 | | |
| 6/25 11:25 | 福岡地方 | 福岡市、宗像市、古賀市、福津市、糸島市、新宮町 | | 強風 | 6/25 11:25 | 福岡県災害警戒本部及び福岡県災害警戒地方本部を廃止 福岡県災害警戒準備室設置 |
| | 北九州・遠賀地区 | 北九州市、芦屋町、岡垣町 | | 強風 | | |
| | 筑豊地方 | 嘉麻市 | | 大雨 | | |
| | 筑後北部 | 久留米市、うきは市 | | 大雨 | | |
| | 筑後南部 | 大牟田市、柳川市、八女市、みやま市 | | 大雨 | | |
| 6/25 13:40 | 福岡地方 | 福岡市、宗像市、古賀市、福津市、糸島市、新宮町 | | 強風 | | |
| | 北九州・遠賀地区 | 北九州市、芦屋町、岡垣町 | | 強風 | | |
| | 筑後北部 | 久留米市 | | 大雨 | | |
| 6/25 15:56 | 福岡地方 | みやま市 | | 大雨 | | |
| | 福岡地方 | 福岡市、宗像市、古賀市、福津市、糸島市、新宮町 | | 強風 | | |
| 6/25 18:26 | 北九州・遠賀地区 | 北九州市、芦屋町、岡垣町 | | 強風 | 6/25 18:26 | 福岡県災害警戒準備室廃止 |
| | 福岡地方 | 福岡市、宗像市、古賀市、福津市、糸島市、新宮町 | | 強風 | | |

イ 主な被害

| | | |
|-------|------|------|
| ◆人的被害 | 死者 | 1名 |
| | 重傷者 | 0名 |
| | 軽傷者 | 0名 |
| ◆住家被害 | 全壊 | 0棟 |
| | 半壊 | 0棟 |
| | 一部損壊 | 2棟 |
| | 床上浸水 | 0棟 |
| | 床下浸水 | 3棟 |
| ◆り災世帯 | | 0世帯 |
| ◆り災人数 | | 0名 |
| ◆道路被害 | | 72箇所 |
| ◆河川被害 | | 44箇所 |
| ◆崖崩れ | | 18箇所 |

ウ 雨量観測状況（6月22日～25日） ※県防災行政無線網観測所による

◆1時間最大雨量

・平地（総合庁舎等）

①大牟田 79ミリ（22日 22時）

②久留米 39ミリ（22日 4時）

・山間部（ダム、中継局等）

①九千部山 53ミリ（22日 4時）

②九千部 49ミリ（22日 17時）

◆累積最大雨量

・平地（総合庁舎等）

①大牟田 357ミリ

②朝倉 259ミリ

・山間部（ダム、中継局等）

①柴庵 373ミリ

②宮の尾 371ミリ

エ 市町村における災害対策本部設置状況

9団体

オ 避難状況

◆自主避難

5市町

28名

◆避難勧告

3市

40,099世帯

85,667名

◆避難指示

1市

35,236世帯

80,667名

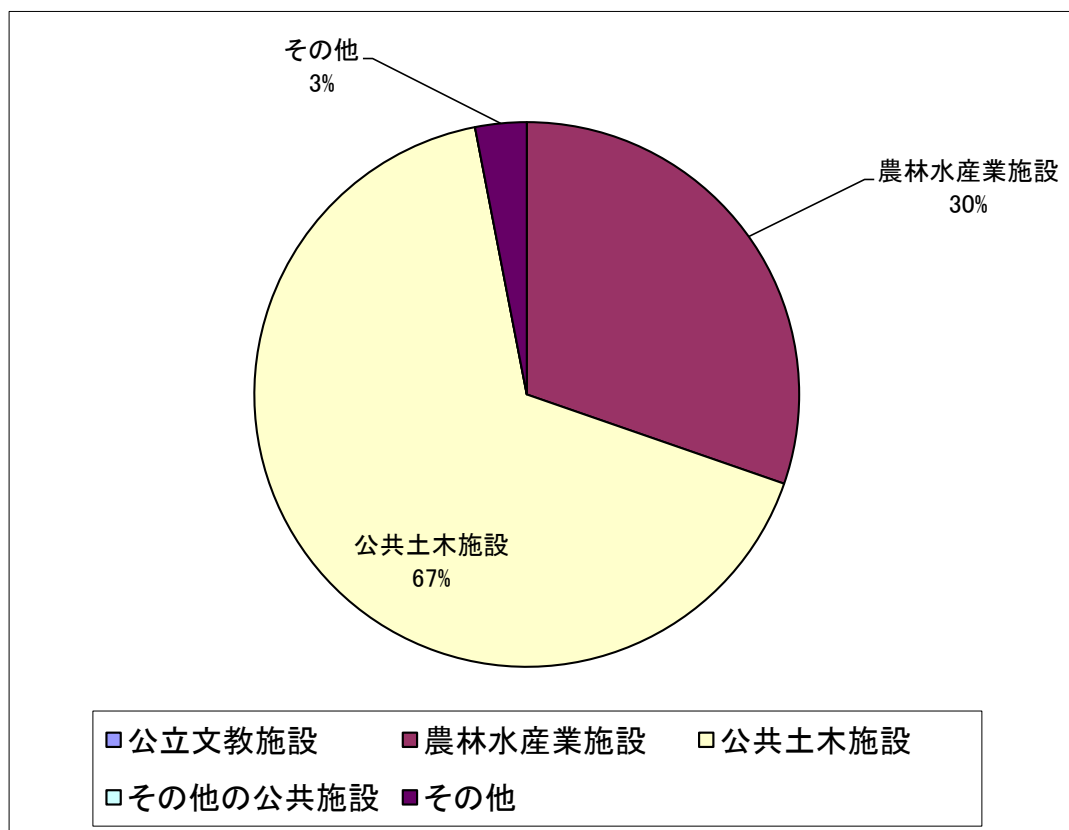
カ 局地激甚災害適用状況

なし

| | 人的被害 | | | | 住家被害 | | | | | | | | | | | | | | | 非住家 | | |
|--------------|------|------|-----|----|------|----|---|----|----|---|------|----|---|------|----|---|------|----|---|----------|---------|---|
| | 死者 | 行方不明 | 負傷者 | | 全壊 | | | 半壊 | | | 一部損壊 | | | 床上浸水 | | | 床下浸水 | | | 公共 建物 | その 他 | |
| | | | 重傷 | 軽傷 | 棟 | 世帯 | 人 | 棟 | 世帯 | 人 | 棟 | 世帯 | 人 | 棟 | 世帯 | 人 | 棟 | 世帯 | 人 | | | |
| | 人 | 人 | 人 | 人 | 棟 | 世帯 | 人 | 棟 | 世帯 | 人 | 棟 | 世帯 | 人 | 棟 | 世帯 | 人 | 棟 | 世帯 | 人 | 棟 | 棟 | |
| 久留米市 | 1 | | | | | | | | | | | | | | | | | | | | | |
| 小郡市 | | | | | | | | | | | | | | | | | | | | | | |
| うきは市 | | | | | | | | | | | | | | | | | | | | | | |
| 朝倉市 | | | | | | | | | | | | | | | | | | | | | | |
| 筑前町 | | | | | | | | | | | | | | | | | | | | | | |
| 東峰村 | | | | | | | | | | | | | | | | | | | | | | |
| 大刀洗町 | | | | | | | | | | | | | | | | | | | | | | |
| 両 筑 地方本部計 | 1 | 0 | 0 | 0 | 0 | 0 | 0 | 0 | 0 | 0 | 0 | 0 | 0 | 0 | 0 | 0 | 0 | 0 | 0 | 0 | 0 | 0 |
| 大牟田市 | | | | | | | | | | | | | | | | | 2 | 2 | 2 | | | |
| 柳川市 | | | | | | | | | | | | | | | | | 1 | 1 | 2 | | | |
| 八女市 | | | | | | | | | | | | | | | | | | | | | | |
| 筑後市 | | | | | | | | | | | | | | | | | | | | | | |
| 大川市 | | | | | | | | | | | | | | | | | | | | | | |
| みやま市 | | | | | | | | | | | | | | | | | | | | | | |
| 大木町 | | | | | | | | | | | | | | | | | | | | | | |
| 広川町 | | | | | | | | | | | | | | | | | | | | | | |
| 筑 後 地方本部計 | 0 | 0 | 0 | 0 | 0 | 0 | 0 | 0 | 0 | 0 | 0 | 0 | 0 | 0 | 0 | 0 | 3 | 3 | 4 | 0 | 0 | |

(4)被害額 総括表

| 区分 | 単位 | 被害総額 | 備考 |
|------------|----|---------|--------------|
| 公立文教施設 | 千円 | | |
| 農林水産業施設 | 千円 | 275,804 | 農林水産部275,804 |
| 公共土木施設 | 千円 | 606,274 | 県土整備部606,274 |
| その他の公共施設 | 千円 | | |
| 小計 | 千円 | 882,078 | |
| 公共施設被害市町村数 | 団体 | 10 | |
| 農産被害 | 千円 | | |
| 林産被害 | 千円 | | |
| 畜産被害 | 千円 | | |
| 水産被害 | 千円 | | |
| 商工被害 | 千円 | | |
| 林地被害 | 千円 | 16,726 | |
| 県営林被害 | 千円 | | |
| その他 | 千円 | 11,000 | 福岡市11,000 |
| 小計 | 千円 | 27,726 | |
| 被害総額 | 千円 | 909,804 | |



農業関係被害

平成28年6月22日からの大雨による災害(6月22日～25日)

平成29年4月1日現在

単位:千円

| | | 福岡農林 | 朝倉農林 | 八幡農林 | 飯塚農林 | 筑後農林 | 行橋農林 | 計 | |
|-------------|--------|--------|--------|---------|---------|---------|---------|--------|--------|
| 農作物等被害 | 農作物 | 水 稲 | | | | | | | |
| | | 麦 | | | | | | | |
| | | 園芸作物 | 果樹 | | | | | | |
| | | | 野菜 | | 22,835 | | | 688 | 23,523 |
| | | | 茶 | | | | | | |
| | | | 花き | | | | | | |
| | | 農作物計 | | 22,835 | | | 688 | 23,523 | |
| | 家畜 | | | | | | | | |
| 畜産施設 | | | | | | | | | |
| 温室等栽培施設 | | | | | | | | | |
| 農産被害等 | | 22,835 | | | 688 | | 23,523 | | |
| 共同利用施設(農協等) | | | | | | | | | |
| 農地・農業用施設 | 26,800 | 33,000 | 18,000 | 136,600 | 203,000 | 124,000 | 541,400 | | |
| 計 | 26,800 | 55,835 | 18,000 | 136,600 | 203,688 | 124,000 | 564,923 | | |

注意)平成28年6月19日から7月13日に発生した被害額

平成28年6月22日からの大雨による災害(6月22日～25日) (市町村別)

| | | 平成29年4月1日現在 | | | | | | | | | | | | | | | 農林水産部 | | | | | | | |
|------|--------------|-------------|----|-------|--------|----|---------------------|---------|---------------------|--------|---------------------|--------|----|-----------|-------|---------|----------------|----------|-----|--------|----------|--------|----------|----------------|
| 市町村名 | 合計 金額(千円) | 林道 | | | 林地 | | | 林産 | | | 県営林 | | | その他(作業道等) | | | 林務小計 金額(千円) | 漁港 箇所 | 水産物 | | その他(漁具等) | | 漁船 隻数 | 水産小計 金額(千円) |
| | | 路線 | 箇所 | 延長(m) | 金額(千円) | 箇所 | 面積(m ²) | 金額(千円) | 面積(m ²) | 金額(千円) | 面積(m ²) | 金額(千円) | 路線 | 箇所 | 延長(m) | 金額(千円) | | | 箇所 | 金額(千円) | 箇所 | 金額(千円) | | |
| 福岡農林 | 0 | | | | | | | | | | | | | | | 0 | | | | | | | | 0 |
| 福岡市 | 0 | | | | | | | | | | | | | | | 0 | | | | | | | | 0 |
| 筑紫野市 | 0 | | | | | | | | | | | | | | | 0 | | | | | | | | 0 |
| 春日市 | 0 | | | | | | | | | | | | | | | 0 | | | | | | | | 0 |
| 大野城市 | 0 | | | | | | | | | | | | | | | 0 | | | | | | | | 0 |
| 宗像市 | 0 | | | | | | | | | | | | | | | 0 | | | | | | | | 0 |
| 太宰府市 | 0 | | | | | | | | | | | | | | | 0 | | | | | | | | 0 |
| 糸島市 | 200 | | 1 | | 200 | | | | | | | | | | | 200 | | | | | | | | 0 |
| 古賀市 | 0 | | | | | | | | | | | | | | | 0 | | | | | | | | 0 |
| 福津市 | 0 | | | | | | | | | | | | | | | 0 | | | | | | | | 0 |
| 那珂川町 | 0 | | | | | | | | | | | | | | | 0 | | | | | | | | 0 |
| 美郷町 | 0 | | | | | | | | | | | | | | | 0 | | | | | | | | 0 |
| 宇美町 | 0 | | | | | | | | | | | | | | | 0 | | | | | | | | 0 |
| 篠栗町 | 0 | | | | | | | | | | | | | | | 0 | | | | | | | | 0 |
| 志免町 | 0 | | | | | | | | | | | | | | | 0 | | | | | | | | 0 |
| 須恵町 | 0 | | | | | | | | | | | | | | | 0 | | | | | | | | 0 |
| 新宮町 | 0 | | | | | | | | | | | | | | | 0 | | | | | | | | 0 |
| 久山町 | 0 | | | | | | | | | | | | | | | 0 | | | | | | | | 0 |
| 粕屋町 | 0 | | | | | | | | | | | | | | | 0 | | | | | | | | 0 |
| 二丈町 | 0 | | | | | | | | | | | | | | | 0 | | | | | | | | 0 |
| 志摩町 | 0 | | | | | | | | | | | | | | | 0 | | | | | | | | 0 |
| 計 | 200 | 0 | 1 | 0 | 200 | 0 | 0.00 | 0 | 0.00 | 0 | 0.00 | 0 | 0 | 0 | 0 | 200 | 0 | 0 | 0 | 0 | 0 | 0 | 0 | 0 |
| 朝倉農林 | 40,000 | | | | | 1 | | 40,000 | | | | | | | | 40,000 | | | | | | | | 0 |
| 小郡市 | 0 | | | | | | | | | | | | | | | 0 | | | | | | | | 0 |
| うきは市 | 35,000 | | | | | 1 | | 35,000 | | | | | | | | 35,000 | | | | | | | | 0 |
| 朝倉市 | 162,699 | | 6 | | 46,320 | 3 | | 116,379 | | | | | | | | 162,699 | | | | | | | | 0 |
| 筑前町 | 0 | | | | | | | | | | | | | | | 0 | | | | | | | | 0 |
| 筑東村 | 20,000 | | | | | 1 | | 20,000 | | | | | | | | 20,000 | | | | | | | | 0 |
| 大刀洗町 | 0 | | | | | | | | | | | | | | | 0 | | | | | | | | 0 |
| 計 | 257,699 | 0 | 6 | 0 | 46,320 | 6 | 0.00 | 211,379 | 0.00 | 0 | 0.00 | 0 | 0 | 0 | 0 | 257,699 | 0 | 0 | 0 | 0 | 0 | 0 | 0 | 0 |
| 八幡農林 | 0 | | | | | | | | | | | | | | | 0 | | | | | | | | 0 |
| 北九州市 | 0 | | | | | | | | | | | | | | | 0 | | | | | | | | 0 |
| 中間市 | 0 | | | | | | | | | | | | | | | 0 | | | | | | | | 0 |
| 戸畑市 | 0 | | | | | | | | | | | | | | | 0 | | | | | | | | 0 |
| 水巻町 | 0 | | | | | | | | | | | | | | | 0 | | | | | | | | 0 |
| 岡垣町 | 0 | | | | | | | | | | | | | | | 0 | | | | | | | | 0 |
| 遠賀町 | 0 | | | | | | | | | | | | | | | 0 | | | | | | | | 0 |
| 計 | 0 | 0 | 0 | 0 | 0 | 0 | 0.00 | 0 | 0.00 | 0 | 0 | 0 | 0 | 0 | 0 | 0 | 0 | 0 | 0 | 0 | 0 | 0 | 0 | 0 |
| 飯塚農林 | 0 | | | | | | | | | | | | | | | 0 | | | | | | | | 0 |
| 直方市 | 14,673 | | 1 | | 14,673 | | | | | | | | | | | 14,673 | | | | | | | | 0 |
| 飯塚市 | 4,000 | | | | | 1 | | 4,000 | | | | | | | | 4,000 | | | | | | | | 0 |
| 田川市 | 0 | | | | | | | | | | | | | | | 0 | | | | | | | | 0 |
| 宮若市 | 10,500 | | 1 | | 8,500 | 1 | | 2,000 | | | | | | | | 10,500 | | | | | | | | 0 |
| 嘉麻市 | 0 | | | | | | | | | | | | | | | 0 | | | | | | | | 0 |
| 小竹町 | 0 | | | | | | | | | | | | | | | 0 | | | | | | | | 0 |
| 鞍手町 | 8,000 | | | | | 1 | | 8,000 | | | | | | | | 8,000 | | | | | | | | 0 |
| 桂川町 | 0 | | | | | | | | | | | | | | | 0 | | | | | | | | 0 |
| 香春町 | 49,863 | | 1 | | 6,863 | 4 | | 43,000 | | | | | | | | 49,863 | | | | | | | | 0 |
| 添田町 | 0 | | | | | | | | | | | | | | | 0 | | | | | | | | 0 |
| 糸田町 | 0 | | | | | | | | | | | | | | | 0 | | | | | | | | 0 |
| 川崎町 | 0 | | | | | | | | | | | | | | | 0 | | | | | | | | 0 |
| 大任町 | 0 | | | | | | | | | | | | | | | 0 | | | | | | | | 0 |
| 赤村 | 0 | | | | | | | | | | | | | | | 0 | | | | | | | | 0 |
| 福智町 | 0 | | | | | | | | | | | | | | | 0 | | | | | | | | 0 |
| 計 | 87,036 | 0 | 3 | 0 | 30,036 | 7 | 0.00 | 57,000 | 0.00 | 0 | 0 | 0 | 0 | 0 | 0 | 87,036 | 0 | 0 | 0 | 0 | 0 | 0 | 0 | 0 |
| 筑後農林 | 40,000 | | | | | 1 | | 40,000 | | | | | | | | 40,000 | | | | | | | | 0 |
| 大牟田市 | 0 | | | | | | | | | | | | | | | 0 | | | | | | | | 0 |
| 柳川市 | 30,495 | | 1 | | 5,495 | 1 | | 25,000 | | | | | | | | 30,495 | | | | | | | | 0 |
| 八女市 | 0 | | | | | | | | | | | | | | | 0 | | | | | | | | 0 |
| 筑後市 | 0 | | | | | | | | | | | | | | | 0 | | | | | | | | 0 |
| 大川市 | 0 | | | | | | | | | | | | | | | 0 | | | | | | | | 0 |
| みやま市 | 0 | | | | | | | | | | | | | | | 0 | | | | | | | | 0 |
| 大木町 | 0 | | | | | | | | | | | | | | | 0 | | | | | | | | 0 |
| 黒木町 | 0 | | | | | | | | | | | | | | | 0 | | | | | | | | 0 |
| 立花町 | 0 | | | | | | | | | | | | | | | 0 | | | | | | | | 0 |
| 広川町 | 0 | | | | | | | | | | | | | | | 0 | | | | | | | | 0 |
| 矢部村 | 0 | | | | | | | | | | | | | | | 0 | | | | | | | | 0 |
| 星野村 | 0 | | | | | | | | | | | | | | | 0 | | | | | | | | 0 |
| 計 | 70,495 | 0 | 1 | 0 | 5,495 | 2 | 0.00 | 65,000 | 0.00 | 0 | 0 | 0 | 0 | 0 | 0 | 70,495 | 0 | 0 | 0 | 0 | 0 | 0 | 0 | 0 |
| 行橋農林 | 4,000 | | | | | | | | | | | | | | | 4,000 | | | | | | | | 0 |
| 行橋市 | 0 | | | | | | | | | | | | | | | 0 | | | | | | | | 0 |
| 豊前町 | 0 | | | | | | | | | | | | | | | 0 | | | | | | | | 0 |
| みやこ町 | 0 | | | | | | | | | | | | | | | 0 | | | | | | | | 0 |
| 吉富町 | 0 | | | | | | | | | | | | | | | 0 | | | | | | | | 0 |
| 上毛町 | 0 | | | | | | | | | | | | | | | 0 | | | | | | | | 0 |
| 上斐町 | 0 | | | | | | | | | | | | | | | 0 | | | | | | | | 0 |
| 計 | 4,000 | 0 | 0 | 0 | 0 | 0 | 0.00 | 0 | 0.00 | 0 | 0 | 0 | 0 | 0 | 0 | 4,000 | 0 | 0 | 0 | 0 | 0 | 0 | 0 | 0 |
| 合計 | 419,430 | 0 | 11 | 0 | 82,051 | 15 | 0.00 | 333,379 | 0.00 | 0 | 0 | 0 | 0 | 0 | 0 | 419,430 | 0 | 0 | 0 | 0 | 0 | 0 | 0 | 0 |

注意)平成28年6月19日から7月13日に発生した被害額

土木関係被害

平成28年6月22日からの大雨による災害(6月22日～25日)

(県土整備事務所別)

平成29年4月1日現在

単位:千円

| | | 河川 | | 海岸 | | 砂防 | | 道路 | | 橋梁 | | 港湾 | | 計 | |
|-----------------------|-----|----|---------|----|----|----|----|----|---------|----|--------|----|----|----|---------|
| | | 箇所 | 金額 | 箇所 | 金額 | 箇所 | 金額 | 箇所 | 金額 | 箇所 | 金額 | 箇所 | 金額 | 箇所 | 金額 |
| 県 工 事 | 福岡 | | | | | | | | | | | | | | |
| | 久留米 | 5 | 174,161 | | | | | | | | | | | 5 | 174,161 |
| | 南筑後 | 5 | 46,774 | | | | | | | | | | | 5 | 46,774 |
| | 直方 | | | | | | | | | | | | | | |
| | 京築 | | | | | | | | | | | | | | |
| | 朝倉 | 6 | 56,966 | | | | | | | | | | | 6 | 56,966 |
| | 八女 | 2 | 39,470 | | | | | | | | | | | 2 | 39,470 |
| | 北九州 | | | | | | | | | | | | | | |
| | 田川 | | | | | | | | | | | | | | |
| | 飯塚 | | | | | | | | | | | | | | |
| | 那珂 | | | | | | | | | | | | | | |
| | 合計 | 18 | 317,371 | | | | | | | | | | | 18 | 317,371 |
| 市 町 村 工 事 | 福岡 | | | | | | | | | | | | | | |
| | 久留米 | 2 | 25,431 | | | | | 2 | 2,986 | | | | | 4 | 28,417 |
| | 南筑後 | 14 | 48,812 | | | | | 14 | 99,132 | | | | | 28 | 147,944 |
| | 直方 | | | | | | | | | | | | | | |
| | 京築 | | | | | | | | | | | | | | |
| | 朝倉 | 1 | 9,141 | | | | | 2 | 4,096 | | | | | 3 | 13,237 |
| | 八女 | | | | | | | 9 | 61,327 | | | | | 9 | 61,327 |
| | 北九州 | | | | | | | | | | | | | | |
| | 田川 | 3 | 9,811 | | | | | | | | | | | 3 | 9,811 |
| | 飯塚 | | | | | | | 1 | 17,347 | 1 | 30,289 | | | 2 | 47,636 |
| | 那珂 | 2 | 3,625 | | | | | | | | | | | 2 | 3,625 |
| | 合計 | 22 | 96,820 | | | | | 28 | 184,888 | 1 | 30,289 | | | 51 | 311,997 |
| 合 計 | 福岡 | | | | | | | | | | | | | | |
| | 久留米 | 7 | 199,592 | | | | | 2 | 2,986 | | | | | 9 | 202,578 |
| | 南筑後 | 19 | 95,586 | | | | | 14 | 99,132 | | | | | 33 | 194,718 |
| | 直方 | | | | | | | | | | | | | | |
| | 京築 | | | | | | | | | | | | | | |
| | 朝倉 | 7 | 66,107 | | | | | 2 | 4,096 | | | | | 9 | 70,203 |
| | 八女 | 2 | 39,470 | | | | | 9 | 61,327 | | | | | 11 | 100,797 |
| | 北九州 | | | | | | | | | | | | | | |
| | 田川 | 3 | 9,811 | | | | | | | | | | | 3 | 9,811 |
| | 飯塚 | | | | | | | 1 | 17,347 | 1 | 30,289 | | | 2 | 47,636 |
| | 那珂 | 2 | 3,625 | | | | | | | | | | | 2 | 3,625 |
| | 合計 | 40 | 414,191 | | | | | 28 | 184,888 | 1 | 30,289 | | | 69 | 629,368 |