

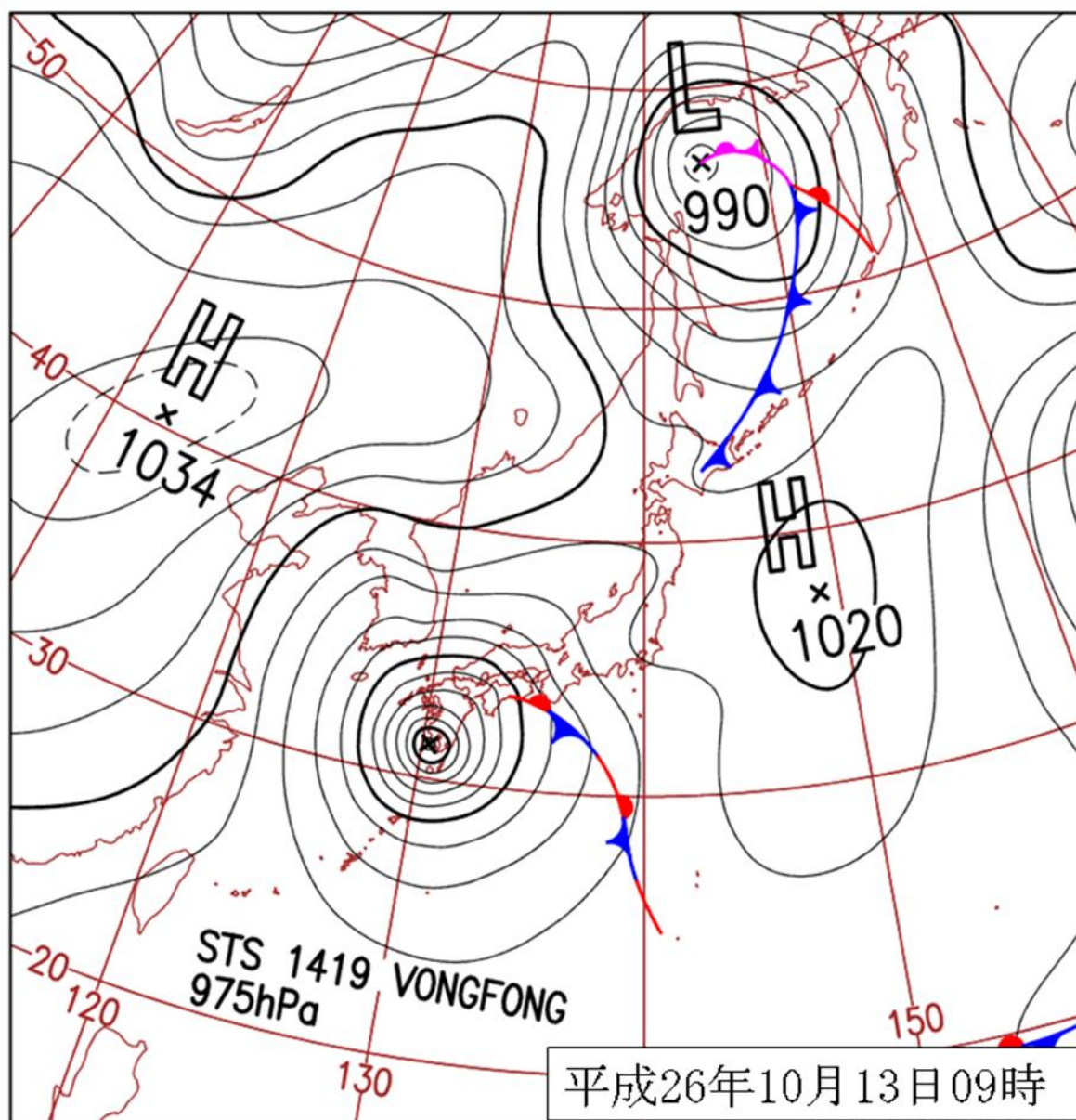
4 10月12日からの台風第19号による災害（10月12日～13日）

(1) 気象概況

ア 天気概況

台風第19号が東シナ海を北東に進み、13日8時半頃に鹿児島県枕崎市付近に上陸後、九州南部を横断した。この台風の影響で暖かく湿った空気が流れ込み大気の状態が不安定となった。

このため、13日朝から昼前にかけて福岡地方や北九州地方で激しい雨が降った。



イ 各地の降水量

(福岡県の雨量観測所の降水量/単位:mm)

平成26年 10月12日～10月13日

日 観測地点	12日	13日	計	最大1時間降水量		
				日	時間	降水量
福岡	1	89	90	13	9	22
久留米	0	25	25	13	7	☆6
柳川	1	38	39	13	8	☆9
直方	1	33	34	13	6	☆4
行橋	1	137	138	13	10	34
前原	3	93	96	13	7	14
朝倉	2	32	34	13	8	☆8
八女	0	40	40	13	7	☆9
北九州	2	44	46	13	7	☆6
田川	1	48	49	13	8	8
飯塚	7	57	64	13	9	12
那珂	0	89	89	13	9	23
大牟田	0	32	32	13	8	☆9
豊前	2	182	184	13	6	22
宗像	6	44	50	13	14	☆8
小倉	3	116	119	13	6	18
清水山	1	52	53	13	7	12
鷹取山	2	29	31	13	8	☆4
三郡山	4	54	58	13	8	☆8
湯川山	6	58	64	13	7	☆9
大坂山	2	78	80	13	9	10
権現山	3	81	84	13	7	☆9
火山	0	53	53	13	7	8
九千部山	2	141	143	13	9	19
宮の尾	3	41	44	13	7	☆10
御側	2	52	54	13	7	☆9
柴庵	1	42	43	13	7	☆9
九千部	2	142	144	13	8	☆20
背振ダム	4	165	169	13	8	23
小川内	3	115	118	13	15	14
南畑ダム	2	170	172	13	8	27
小河原	10	95	105	13	9	13
力丸ダム	11	76	87	13	9	11
津野	5	69	74	13	8	☆7
頂吉	2	97	99	13	9	14
大藪	2	56	58	13	8	☆7
古屋敷	1	49	50	13	16	9
上久保	3	107	110	13	14	14
池田	2	86	88	13	7	12
上村	0	101	101	13	8	19
山神ダム	1	91	92	13	8	20
針摺東	2	44	46	13	8	☆10
鳴淵ダム	5	89	94	13	8	16
雨水橋	1	49	50	13	8	11
猪野ダム	6	81	87	13	8	12
福智山ダム	4	76	80	13	8	☆9
牛頸ダム	1	102	103	13	8	27
北谷ダム	4	77	81	13	8	14
藤波ダム	0	85	85	13	7	☆17

注意) ☆は他日、他時間に月最大降水量があったことを示す。

降水量(平成26年10月12日～10月13日)

単位:mm

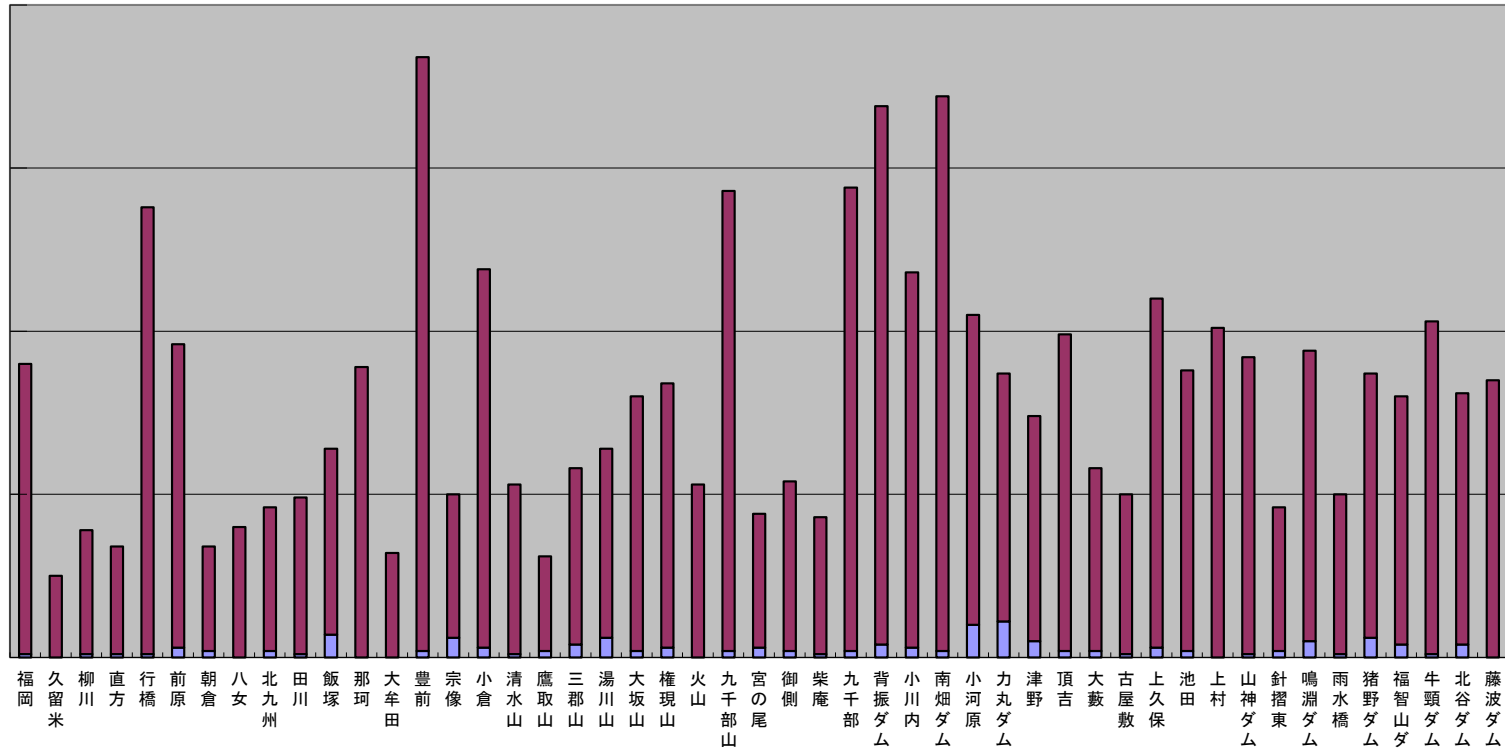
200

150

100

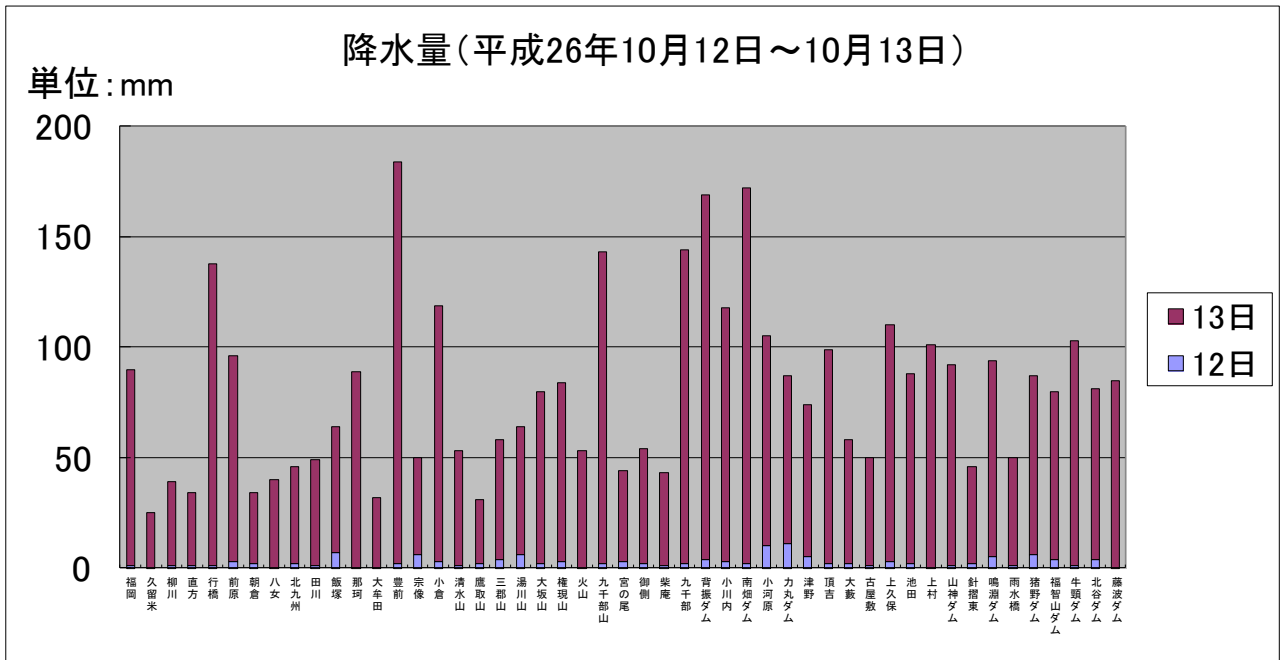
50

0

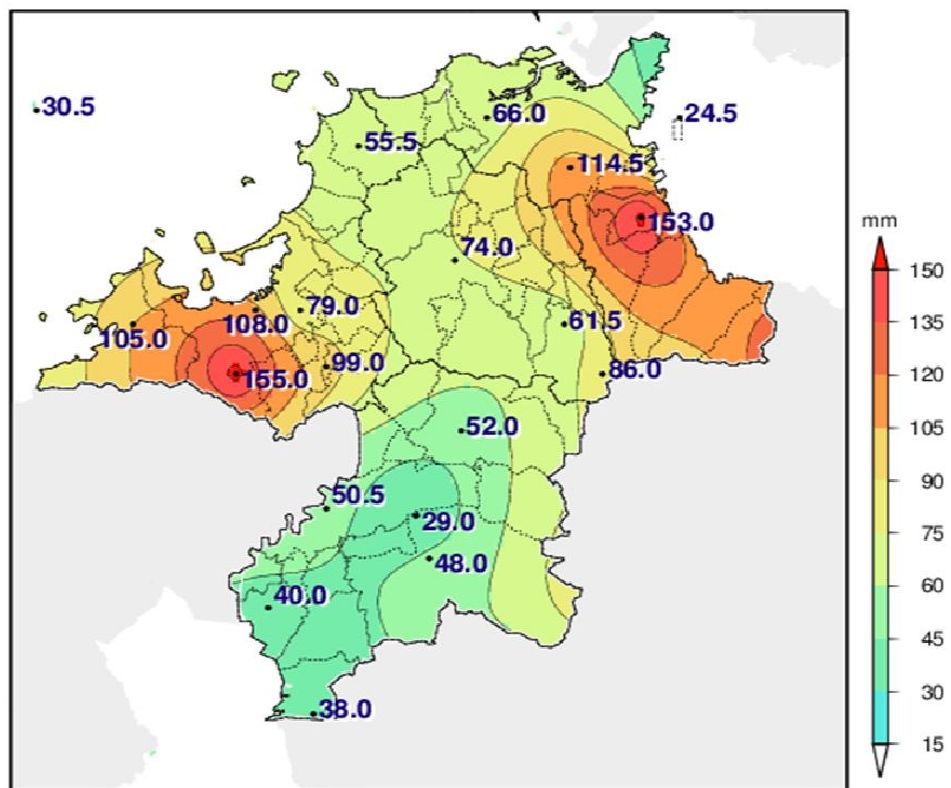


■ 13日
■ 12日

ウ 降水量 (平成26年10月12日~13日)



エ 降水量分布図 (平成26年10月12日~13日)



総降水量分布図 (mm) 平成26年10月12日00時~13日24時

(2)災害の概要

ア 気象情報及び災害対策本部等の経過

主な気象情報の発表状況の経緯					県の対応の経緯	
発表日時	地域	市町村	警報	注意報	時刻	対応体制
10/12 21:32	福岡地方	筑紫野市、春日市、大野城市、太宰府市、那珂川町、宇美町、篠栗町、志免町、須恵町、久山町、粕福岡市、宗像市、古賀市、福津市、糸島市、新宮町	暴風	強風	10/12 12:00	福岡県災害警戒準備室を設置
	北九州・遠賀地区	中間市、水巻町、遠賀町	暴風	強風		
	京築地方	みやこ町、上毛町	暴風	強風		
	筑豊地方	全域		強風		
	筑後北部	全域		強風		
10/13 2:50	福岡地方	筑紫野市、春日市、大野城市、太宰府市、那珂川町、宇美町、篠栗町、志免町、須恵町、久山町、粕福岡市、宗像市、古賀市、福津市、糸島市、新宮町	暴風	大雨、雷、洪水	10/13 2:50	福岡県災害警戒本部及び福岡県災害警戒地方本部を設置 (福岡・北九州・京築・筑豊・両筑・筑)
	北九州・遠賀地区	中間市、水巻町、遠賀町	暴風	大雨、雷、洪水		
	京築地方	みやこ町、上毛町	暴風	大雨、雷、洪水		
	筑豊地方	全域	暴風	大雨、雷、洪水		
	筑後北部	全域	暴風	大雨、雷、洪水		
10/13 14:55	福岡地方	筑紫野市、春日市、大野城市、太宰府市、那珂川町、宇美町、篠栗町、志免町、須恵町、久山町、粕福岡市、宗像市、古賀市、福津市、糸島市、新宮町	暴風		10/13 17:30	福岡県災害警戒本部及び福岡県災害警戒地方本部を廃止し、福岡県災害警戒準備室を設置
	北九州・遠賀地区	中間市、水巻町、遠賀町	暴風	大雨		
	京築地方	みやこ町、上毛町	暴風	大雨		
	筑豊地方	全域	暴風			
	筑後北部	全域	暴風			
10/13 17:30	福岡地方	筑紫野市、春日市、大野城市、太宰府市、那珂川町、宇美町、篠栗町、志免町、須恵町、久山町、粕福岡市、宗像市、古賀市、福津市、糸島市、新宮町	暴風	強風	10/13 17:30	福岡県災害警戒本部及び福岡県災害警戒地方本部を廃止し、福岡県災害警戒準備室を設置
	北九州・遠賀地区	中間市、水巻町、遠賀町	暴風	強風		
	京築地方	みやこ町、上毛町	暴風	強風		
	筑豊地方	全域	暴風	洪水		
	筑後北部	全域	暴風	強風		
10/13 18:45	福岡地方	筑紫野市、春日市、大野城市、太宰府市、那珂川町、宇美町、篠栗町、志免町、須恵町、久山町、粕福岡市、宗像市、古賀市、福津市、糸島市、新宮町	暴風	強風	10/13 18:45	
	北九州・遠賀地区	中間市、水巻町、遠賀町	暴風	強風		
	京築地方	みやこ町、上毛町	暴風	強風		
	筑豊地方	全域	暴風	強風		
	筑後北部	全域	暴風	強風		

主な気象情報の発表状況の経緯					県の対応の経緯	
発表日時	地域	市町村	警報	注意報	時刻	対応体制
10/13 20:30	福岡地方	筑紫野市、春日市、大野城市、太宰府市、那珂川町、宇美町、篠栗町、志免町、須恵町、久山町、粕		強風		
		福岡市、宗像市、古賀市、福津市、糸島市、新宮町	暴風、波浪			
	北九州・遠賀地区	中間市、水巻町、遠賀町		強風		
		北九州市、芦屋町、岡垣町	暴風、波浪			
	京築地方	みやこ町、上毛町		強風		
		行橋市、豊前市、苅田町、吉富町、築上町		強風、波浪		
	筑豊地方	全域		強風		
筑後北部	全域		強風			
10/13 23:20	福岡地方	八女市、筑後市、大川市、大木町、広川町		強風	10/13 23:20	福岡県災害警戒準備室を廃止
		大牟田市、柳川市、みやま市		強風、波浪		
	福岡地方	福岡市、宗像市、古賀市、福津市、糸島市、新宮町	波浪	強風		
		筑紫野市、春日市、大野城市、太宰府市、那珂川町、宇美町、篠栗町、志免町、須恵町、久山町、粕		強風		
	北九州・遠賀地区	北九州市、芦屋町、岡垣町	波浪	強風		
		中間市、水巻町、遠賀町		強風		
	京築地方	行橋市、豊前市、苅田町、吉富町、築上町		強風、波浪		
筑後南部	みやこ町、上毛町		強風			
	大牟田市、柳川市、みやま市		強風、波浪			

イ 主な被害

◆人的被害	死者	0名
	重傷者	2名
	軽傷者	5名
◆住家被害	全壊	0棟
	半壊	0棟
	一部損壊	5棟
	床上浸水	0棟
	床下浸水	1棟
◆り災世帯		0世帯
◆り災人数		0名
◆道路被害		16箇所
◆河川被害		1箇所
◆崖崩れ		3箇所

ウ 雨量観測状況（10月12日～13日） ※県防災行政無線網観測所による

◆1時間最大雨量

・平地（総合庁舎等）	・山間部（ダム、中継局等）
①行橋 34ミリ（13日 10時）	①南畑 27ミリ（13日 8時）
	牛頸 27ミリ（13日 8時）
②那珂 23ミリ（13日 9時）	②脊振 23ミリ（13日 8時）

◆累積最大雨量

・平地（総合庁舎等）	・山間部（ダム、中継局等）
①豊前 184ミリ	①南畑 172ミリ
②行橋 138ミリ	②脊振 169ミリ

エ 市町村における災害対策本部設置状況

6団体

オ 避難状況

◆自主避難

32市町村 471世帯 576名

◆避難勧告

なし

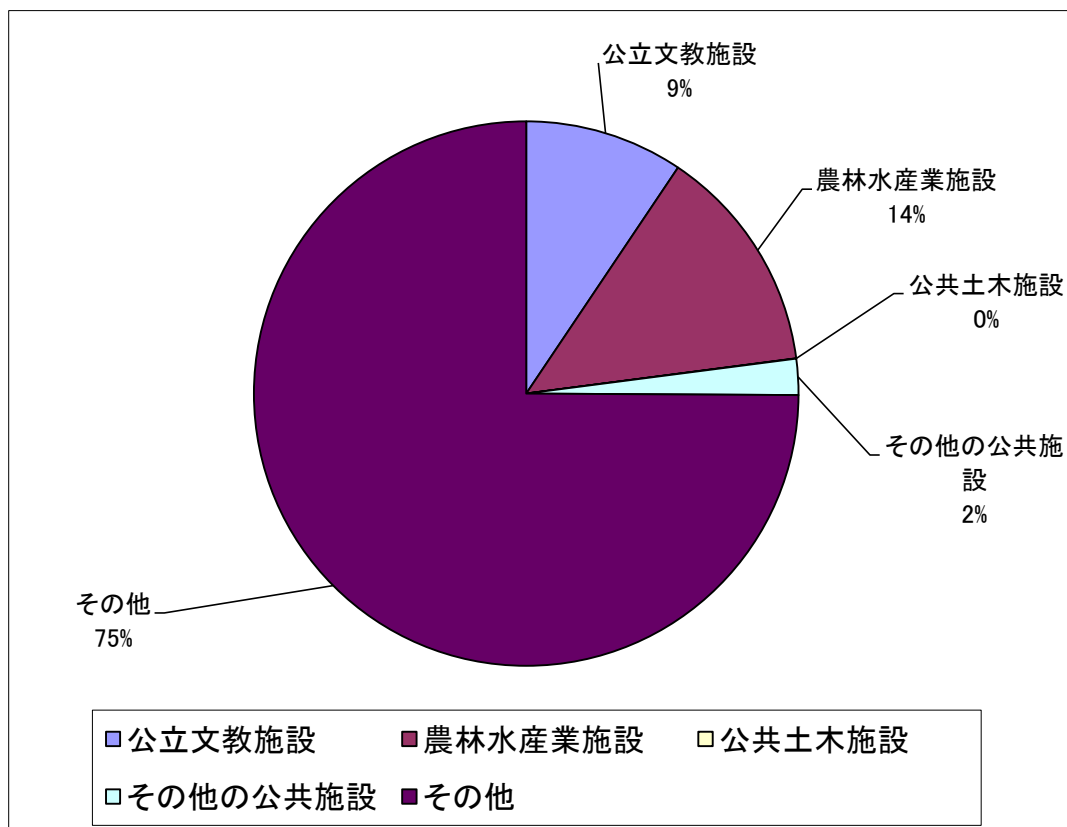
カ 局地激甚災害適用状況

なし

	田		畑		文教施設	医療機関	道路	橋りょう	河川	港湾	砂防	清掃施設	崖崩れ	鉄道不通	船舶被害	水道	電話	電気	ガス	ブロック	り災世帯	り災者数	
	流出埋没	冠水	流出埋没	冠水																			
	ha	ha	ha	ha																			
	箇所	箇所	箇所	箇所	箇所	箇所	箇所	箇所	箇所	箇所	箇所	箇所	箇所	箇所	箇所	箇所	箇所	箇所	箇所	箇所	世帯	人	
久留米市																						0	0
小郡市																						0	0
うきは市																						0	0
朝倉市																				1		0	0
筑前町																						0	0
東峰村																						0	0
大刀洗町																						0	0
両 筑 地方本部計	0.00	0.00	0.00	0.00	0	0	0	0	0	0	0	0	0	0	0	0	0	0	0	1		0	0
大牟田市																						0	0
柳川市																						0	0
八女市																						0	0
筑後市																						0	0
大川市																						0	0
みやま市																						0	0
大木町																						0	0
広川町																						0	0
筑 後 地方本部計	0.00	0.00	0.00	0.00	0	0	0	0	0	0	0	0	0	0	0	0	0	0	0	0		0	0

(4)被害額 総括表

区 分	単 位	被 害 総 額	備 考
公立文教施設	千円	5,350	教育庁5,350
農林水産業施設	千円	7,686	農林水産部7,686
公共土木施設	千円	10	北九州市10
その他の公共施設	千円	1,216	教育庁1,134、北九州市10、朝倉市72
小 計	千円	14,262	
公共施設被害市町村数	団体	7	
その 他の	農産被害	千円	0
	林産被害	千円	0
	畜産被害	千円	0
	水産被害	千円	0
	商工被害	千円	0
	林地被害	千円	0
	県営林被害	千円	0
その他	千円	42,583	農林水産部6,314、教育庁36,094、北九州市175
小 計	千円	42,583	
被害総額	千円	56,845	



農業関係被害

平成26年10月12日からの台風第19号による災害(10月12日～13日)

平成27年4月1日現在

単位:千円

			福岡農林	朝倉農林	八幡農林	飯塚農林	筑後農林	行橋農林	計	
農作物等被害	農作物	水 稻								
		麦								
		園芸作物	果樹							
			野菜							
			茶							
			花き・花木							
		農作物計								
	家畜									
畜産施設										
温室等栽培施設										
農産被害等										
共同利用施設(農協等)										
農地・農業用施設							14,000	14,000		
計							14,000	14,000		

平成26年10月12日からの台風第19号による災害(10月12日～13日) (市町村別)

平成27年4月1日現在

市町村名	合計 金額(千円)		林道		林地		林産		県営林		その他(作業道等)			林務小計	漁港		水産物		その他(漁具等)		漁船		水産小計		
			路線	箇所	延長(m)	金額(千円)	箇所	面積(㎡)	金額(千円)	面積(㎡)	金額(千円)	面積(㎡)	金額(千円)	路線	箇所	延長	金額(千円)	箇所	金額(千円)	匹	金額(千円)	箇所	金額(千円)	隻数	金額(千円)
			金額(千円)																						
福岡農林	福岡市	0																							0
	筑紫野市	0																							0
	春日市	0																							0
	大野城市	0																							0
	宗像市	0																							0
	太宰府市	0																							0
	前原市	0																							0
	古賀市	0																							0
	福津市	0																							0
	那珂川町	0																							0
	美郷町	0																							0
	宇美町	0																							0
	篠栗町	0																							0
	志免町	0																							0
	須惠町	0																							0
	新宮町	0																							0
	久山町	0																							0
	久粕町	0																							0
二丈町	0																							0	
志摩町	0																							0	
計	0	0	0	0	0	0	0.00	0	0.00	0	0.00	0	0	0	0	0	0	0	0	0	0	0	0	0	
朝倉農林	久留米市	0																							0
	小郡市	0																							0
	うきは市	0																							0
	朝倉市	0																							0
	筑前町	0																							0
	筑東村	0																							0
	大刀洗町	0																							0
計	0	0	0	0	0	0	0.00	0	0.00	0	0.00	0	0	0	0	0	0	0	0	0	0	0	0	0	
八幡農林	北九州市	0																							0
	中間市	0																							0
	芦屋町	0																							0
	水巻町	0																							0
	垣田町	0																							0
	遠賀町	0																							0
計	0	0	0	0	0	0	0.00	0	0.00	0	0	0	0	0	0	0	0	0	0	0	0	0	0	0	
飯塚農林	直方市	0																							0
	飯塚市	0																							0
	田川市	0																							0
	宮若市	0																							0
	嘉麻市	0																							0
	小竹町	0																							0
	鞍手町	0																							0
	桂川町	0																							0
	香春町	0																							0
	添田町	0																							0
	田崎町	0																							0
	川崎町	0																							0
	大任村	0																							0
	赤松村	0																							0
福智町	0																							0	
計	0	0	0	0	0	0	0.00	0	0.00	0	0	0	0	0	0	0	0	0	0	0	0	0	0	0	
筑後農林	大牟田市	0																							0
	柳川市	0																							0
	八女市	0																							0
	筑後市	0																							0
	大川市	0																							0
	みやま市	0																							0
	大木町	0																							0
	黒木町	0																							0
	立花町	0																							0
	広川町	0																							0
	矢部村	0																							0
星野村	0																							0	
計	0	0	0	0	0	0	0.00	0	0.00	0	0	0	0	0	0	0	0	0	0	0	0	0	0	0	
行橋農林	行橋市	0																							0
	豊前町	0																							0
	苅田町	0																							0
	みやこ町	0																							0
	吉上町	0																							0
	上築町	0																							0
計	0	0	0	0	0	0	0.00	0	0.00	0	0	0	0	0	0	0	0	0	0	0	0	0	0	0	
合計	0	0	0	0	0	0	0.00	0	0.00	0	0	0	0	0	0	0	0	0	0	0	0	0	0	0	

