

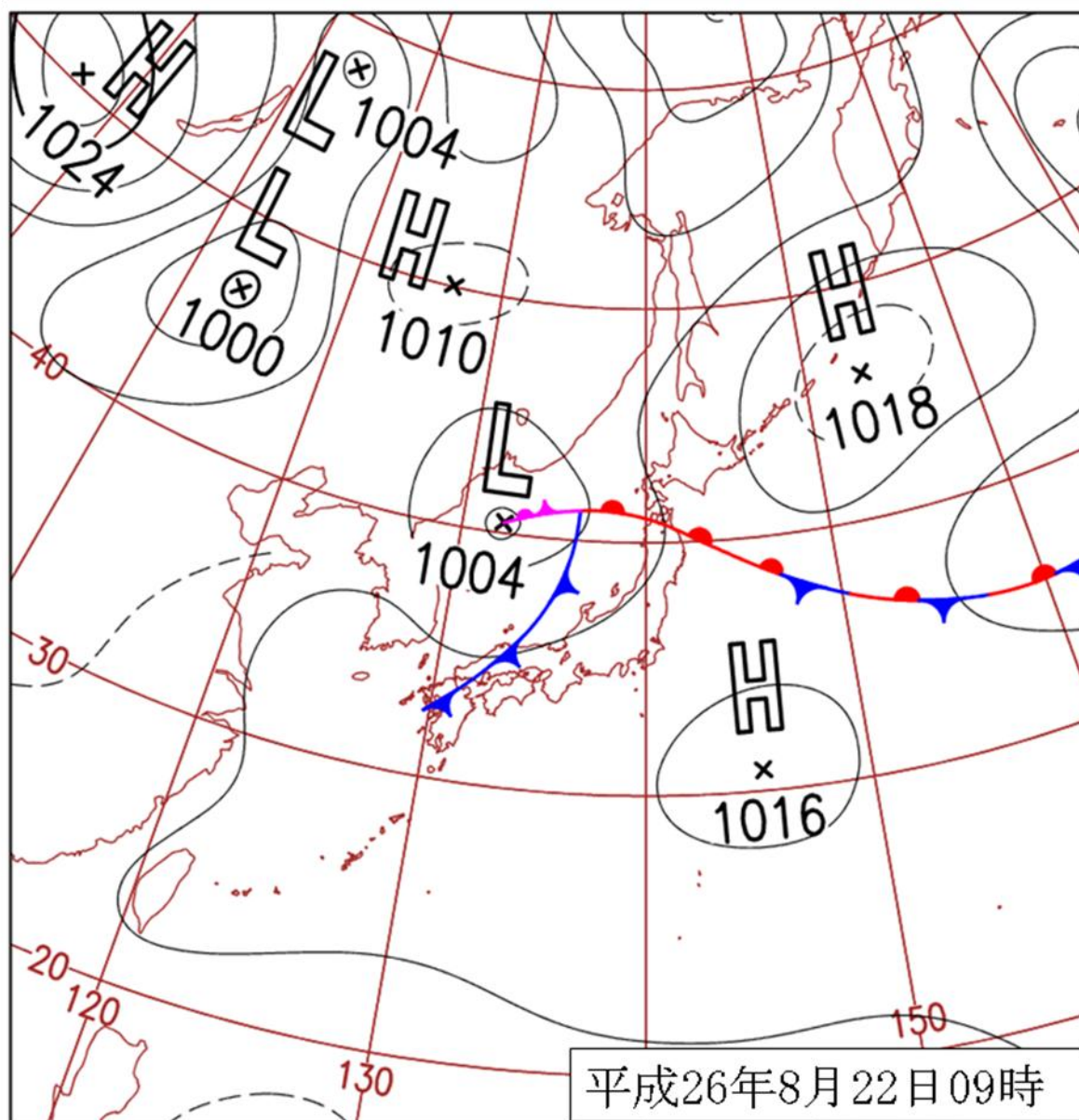
3 8月21日からの大雨による災害（8月21日～22日）

(1) 気象概況

ア 天気概況

日本海に進んだ低気圧からのびる寒冷前線が九州北部をゆっくり南下した。この前線や低気圧に向かって、暖かく湿った空気が流れ込み、大気の状態が非常に不安定となった。

このため、22日未明から朝にかけて福岡地方、筑豊地方、筑後地方では非常に激しい雨が降った。また、22日明け方には福岡地方や筑豊地方で猛烈な雨が降った。太宰府では最大1時間降水量98.5ミリを観測し8月としての1位の値となった。



イ 各地の降水量

(福岡県の雨量観測所の降水量/単位:mm)

平成26年 8月21日～8月22日

日 観測地点	21日	22日	計	最大1時間降水量		
				日	時間	降水量
福岡	6	45	51	22	5	☆17
久留米	1	85	86	22	6	38
柳川	5	45	50	22	6	☆22
直方	0	73	73	22	4	34
行橋	0	36	36	22	5	☆11
前原	3	46	49	22	4	24
朝倉	0	63	63	22	6	☆25
八女	0	61	61	22	7	☆24
北九州	0	79	79	22	4	47
田川	0	35	35	22	5	17
飯塚	0	73	73	22	5	46
那珂	1	144	145	22	4	79
大牟田	3	62	65	22	7	32
豊前	0	40	40	22	6	17
宗像	3	65	68	22	4	38
小倉	0	45	45	22	5	☆14
清水山	2	49	51	22	7	☆20
鷹取山	0	54	54	22	6	21
三郡山	4	133	137	22	5	62
湯川山	0	50	50	22	4	20
大坂山	0	37	37	22	5	☆14
権現山	0	64	64	22	4	☆25
火山	4	42	46	22	4	☆17
九千部山	10	162	172	22	4	☆64
宮の尾	0	60	60	22	8	☆31
御側	0	61	61	22	8	☆31
柴庵	0	67	67	22	8	40
九千部	13	152	165	22	4	59
背振ダム	18	130	148	22	3	58
小川内	13	157	170	22	4	58
南畑ダム	7	164	171	22	4	73
小河原	2	105	107	22	4	56
力丸ダム	1	98	99	22	4	☆43
津野	0	90	90	22	6	39
頂吉	0	40	40	22	5	21
大藪	1	89	90	22	6	☆33
古屋敷	0	53	53	22	5	☆16
上久保	14	45	59	22	4	☆19
池田	5	55	60	22	4	31
上村	3	153	156	22	5	69
山神ダム	3	150	153	22	5	67
針摺東	1	132	133	22	5	79
鳴淵ダム	3	122	125	22	4	59
雨水橋	4	53	57	22	4	☆19
猪野ダム	2	74	76	22	4	☆34
福智山ダム	0	56	56	22	5	31
牛頸ダム	2	163	165	22	4	87
北谷ダム	1	148	149	22	4	73
藤波ダム	0	64	64	22	6	20

注意) ☆は他日、他時間に月最大降水量があったことを示す。

降水量(平成26年8月21日~8月22日)

単位:mm

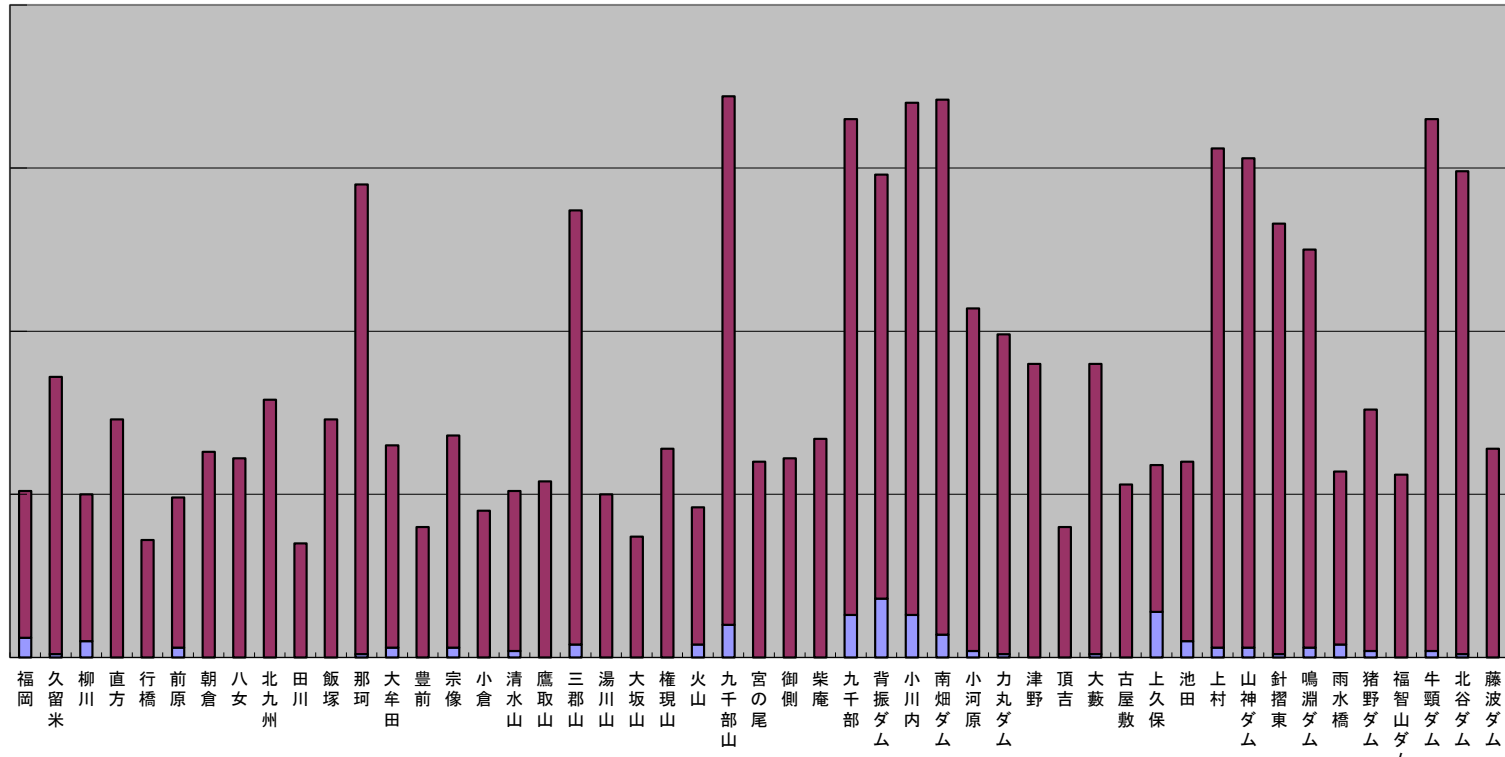
200

150

100

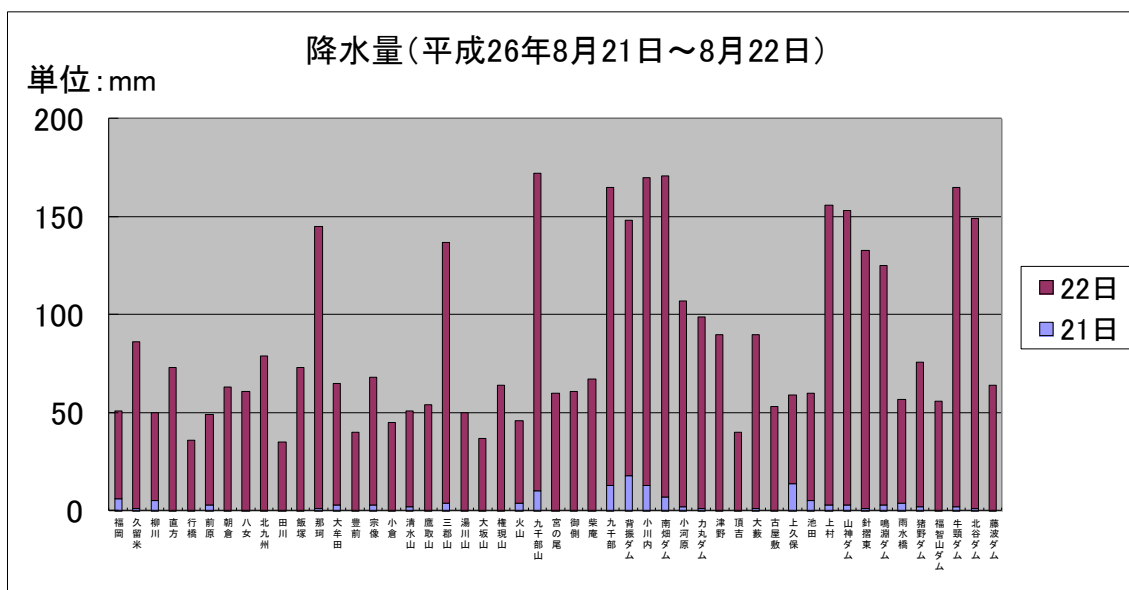
50

0

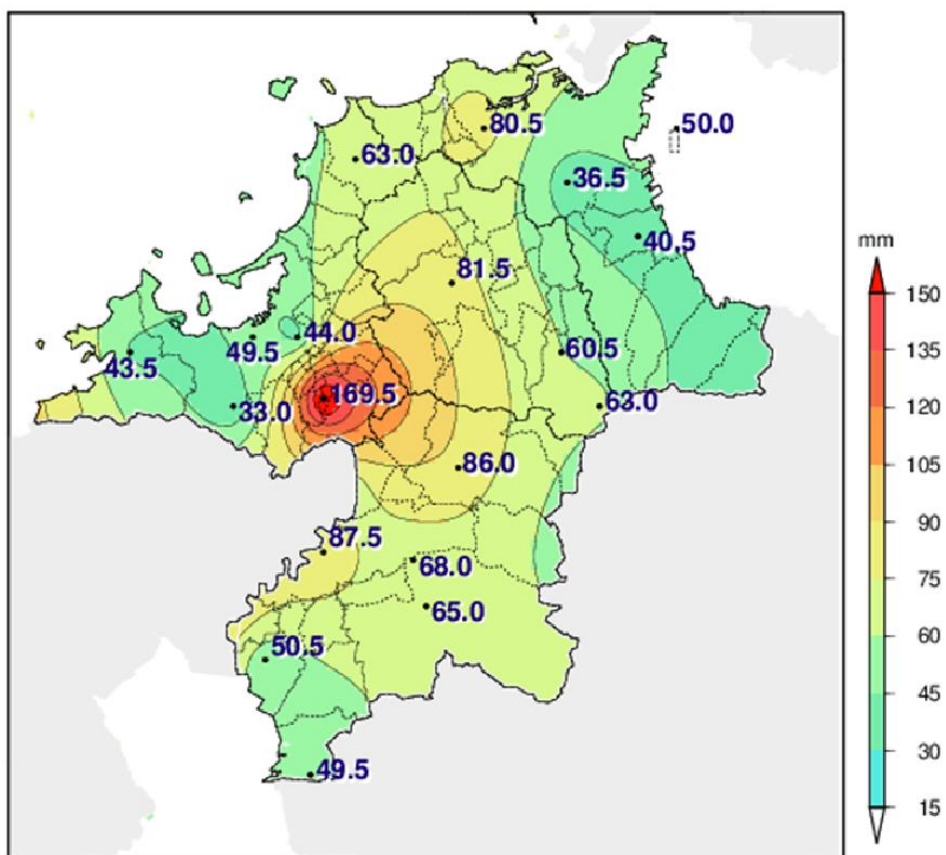


■ 22日
■ 21日

ウ 降水量 (平成26年8月21日～22日)



エ 降水量分布図 (平成26年8月21日～22日)



総降水量分布図 (mm) 平成26年8月21日00時～22日24時

(2)災害の概要

ア 気象情報及び災害対策本部等の経過

		主な気象情報の発表状況の経緯			県の対応の経緯				
発表日時	地域	市町村	警報	注意報	時刻	対応体制			
8/21 22:05	福岡県			大雨、雷、洪水	8/21 22:05	福岡県災害警戒準備室設置			
8/22 2:38	福岡県		大雨(土砂災害、浸水害)、洪水	雷	8/22 2:38	福岡県災害警戒本部及び福岡県災害警戒地方本部設置 (福岡・北九州・京築・筑豊・両筑・筑後)			
8/22 7:53	福岡地方	筑紫野市、粕屋町	大雨(土砂災害)	雷、洪水	8/22 7:53				
		福岡市、大野城市、太宰府市、志免町	大雨(土砂災害)、洪水	雷					
		春日市、宗像市、古賀市、福津市、糸島市、那珂川町、宇美町、篠栗町、須恵町、新宮町、久山町	大雨(土砂災害)	雷					
	北九州・遠賀地区	北九州市、中間市、芦屋町、水巻町、遠賀町	大雨(土砂災害)	雷、洪水					
		岡垣町	大雨(土砂災害)	雷					
	京築地方	豊前市、みやこ町	大雨(土砂災害)	雷、洪水					
		築上町	大雨(土砂災害)、洪水	雷					
	筑豊地方	行橋市、苅田町、吉富町、上毛町	大雨(土砂災害)	雷					
		直方市、飯塚市、宮若市、嘉麻市、小竹町、鞍手町、赤村、添田町	大雨(土砂災害)	雷、洪水					
		田川市、桂川町、香春町、糸田町、川崎町、大任町、福智町	大雨(土砂災害)	雷					
	筑後北部	久留米市、小郡市、朝倉市、筑前町、東峰村	大雨(土砂災害)	雷、洪水					
		うきは市	大雨(土砂災害)、洪水	雷					
	筑後南部	大刀洗町	大雨、雷、洪水	雷					
		大牟田市、八女市、みやま市、広川町、柳川市、筑後市、大川市、大木町	大雨(土砂災害、浸水害)、洪水 大雨(浸水害)、洪水	雷					
8/22 9:47	福岡地方	宗像市、古賀市、福津市、新宮町		大雨、雷	8/22 9:47	福岡県災害警戒地方本部を一部廃止 (北九州・京築を廃止し、福岡・筑豊・両筑・筑後は継続)			
		福岡市、春日市、大野城市、太宰府市、糸島市、那珂川町、宇美町、篠栗町、志免町、須恵町、久山町、粕屋町、筑紫野市	大雨(土砂災害)	雷					
	北九州・遠賀地区	全域		大雨、雷					
		全域		大雨、雷					
	京築地方	直方市、田川市、香春町、糸田町、川崎町、大任町、赤村、福智町		大雨、雷					
		飯塚市、宮若市、嘉麻市、小竹町、鞍手町、桂川町	大雨(土砂災害)	雷					
	筑豊地方	行橋市、豊前市、苅田町、吉富町、上毛町、築上町		大雨、雷					
		みやこ町		大雨、雷					
	筑後北部	田川市、香春町、糸田町、大任町、赤村、福智町		雷					
		飯塚市	大雨(土砂災害)	雷					
	筑後南部	直方市、宮若市、嘉麻市、小竹町、鞍手町、桂川町、添田町、川崎町		大雨、雷					
		うきは市、東峰村、大刀洗町		雷					
	筑後北部	久留米市	大雨、雷、洪水	雷					
		小郡市、朝倉市、筑前町	大雨、雷	雷					
筑後南部	大牟田市、筑後市、みやま市	雷	雷						
	柳川市	大雨、雷、洪水	雷						
8/22 12:32	福岡地方	福岡市、筑紫野市、太宰府市、那珂川町、宇美町、須恵町	大雨(土砂災害)	雷	8/22 12:32	福岡県災害警戒地方本部を一部廃止 (両筑・筑後は廃止し、福岡・筑豊は継続)			
		春日市、大野城市、宗像市、古賀市、福津市、糸島市、篠栗町、志免町、新宮町、久山町、粕屋町		大雨、雷					
	北九州・遠賀地区	全域		雷					
		全域		雷					
	京築地方	行橋市、豊前市、苅田町、吉富町、上毛町、築上町		雷					
		みやこ町		大雨、雷					
	筑豊地方	田川市、香春町、糸田町、大任町、赤村、福智町		雷					
		飯塚市	大雨(土砂災害)	雷					
	筑後南部	直方市、宮若市、嘉麻市、小竹町、鞍手町、桂川町、添田町、川崎町		大雨、雷					
		うきは市、東峰村、大刀洗町		雷					
	筑後北部	久留米市	大雨、雷、洪水	雷					
		小郡市、朝倉市、筑前町	大雨、雷	雷					
	筑後南部	大牟田市、筑後市、みやま市	雷	雷					
		柳川市	大雨、雷、洪水	雷					
8/22 15:23	福岡地方	福岡市、筑紫野市、春日市、太宰府市、那珂川町、宇美町、須恵町		大雨	8/22 15:23	福岡県災害警戒本部及び福岡県災害警戒地方本部を廃止し、福岡県災害警戒準備室を設置			
		筑豊地方	飯塚市、宮若市、嘉麻市、小竹町、鞍手町、桂川町				大雨		
	筑後北部	久留米市、筑前町		大雨					
		大川市		大雨					
	筑後南部	大牟田市、筑後市、みやま市		大雨					
		柳川市		大雨					
	福岡地方	福岡市、筑紫野市、春日市、太宰府市、那珂川町、宇美町、須恵町		大雨					
		筑豊地方	飯塚市、宮若市、嘉麻市、小竹町、鞍手町、桂川町				大雨		
	筑後北部	久留米市、筑前町		大雨					
		大川市		大雨					
	筑後南部	大牟田市、筑後市、みやま市		大雨					
		柳川市		大雨					
	8/22	福岡県						8/22 19:56	福岡県災害警戒準備室を廃止

イ 主な被害

◆人的被害	死者	1名
	重傷者	0名
	軽傷者	0名
◆住家被害	全壊	0棟
	半壊	0棟
	一部損壊	0棟
	床上浸水	40棟
	床下浸水	75棟
◆り災世帯		41世帯
◆り災人数		83名
◆道路被害		67箇所
◆河川被害		28箇所
◆崖崩れ		8箇所

ウ 雨量観測状況（8月21日～22日） ※県防災行政無線網観測所による

◆1時間最大雨量

・平地（総合庁舎等）

①那珂 79ミリ（22日 4時）

②北九州 47ミリ（22日 4時）

・山間部（ダム、中継局等）

①牛頸 87ミリ（22日 4時）

②針摺東 79ミリ（22日 5時）

◆累積最大雨量

・平地（総合庁舎等）

①那珂 145ミリ

②久留米 86ミリ

・山間部（ダム、中継局等）

①九千部山 172ミリ

②南畑 171ミリ

エ 市町村における災害対策本部設置状況

11団体

オ 避難状況

◆自主避難

2町村

5世帯

5名

◆避難勧告

5市町

45,068世帯

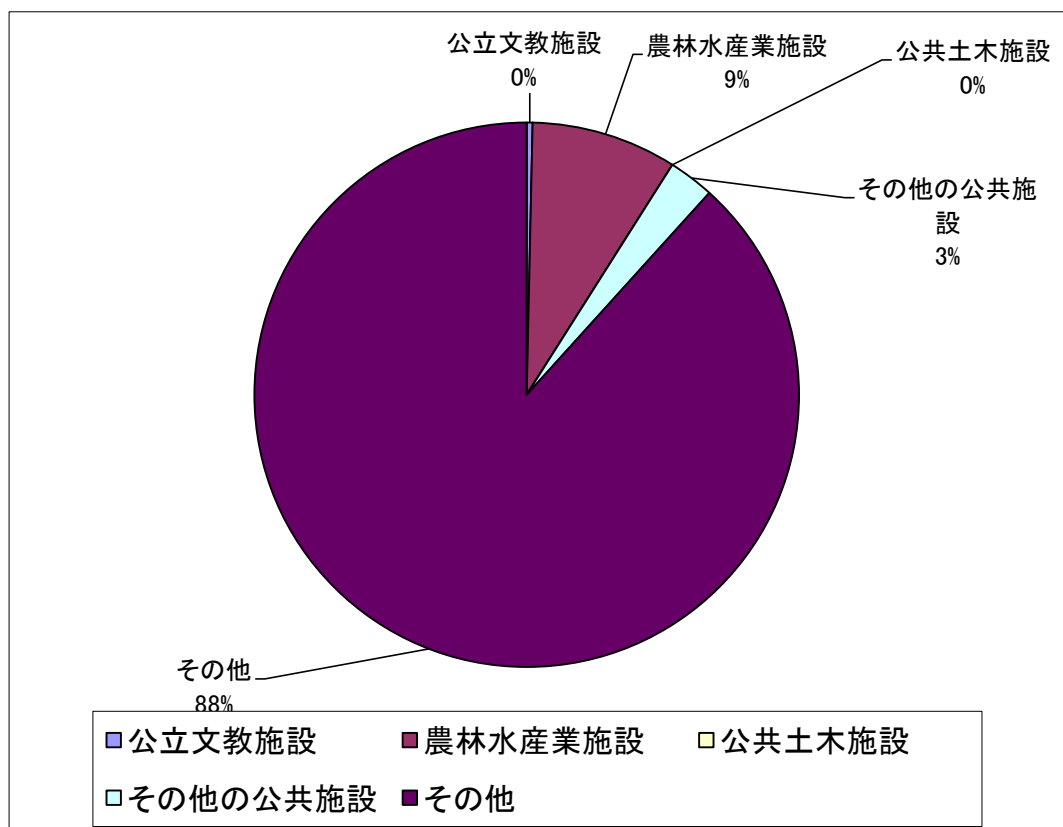
112,682名

カ 局地激甚災害適用状況

なし

(4)被害額 総括表

区分	単位	被害総額	備考
公立文教施設	千円	996	教育庁 996
農林水産業施設	千円	24,741	農林水産部 24,741
公共土木施設	千円	0	
その他の公共施設	千円	7,775	福祉労働部2,749、教育庁1,426、福岡市2,600、大野城市1,000
小計	千円	33,512	
公共施設被害市町村数	団体	11	
農産被害	千円	0	
林産被害	千円	0	
畜産被害	千円	0	
水産被害	千円	0	
商工被害	千円	133,000	商工部133,000
林地被害	千円	30,000	農林水産部 30,000
県営林被害	千円	0	
その他	千円	89,819	保健医療介護部192、農林水産部48,409、教育庁41,218
小計	千円	252,819	
被害総額	千円	286,331	



農業関係被害

平成26年8月21日からの大雨による災害(8月21日～22日)

平成27年4月1日現在

単位:千円

			福岡農林	朝倉農林	八幡農林	飯塚農林	筑後農林	行橋農林	計	
農作物等被害	農作物	水 稲								
		麦								
		園芸作物	果樹							
			野菜							
			茶							
			花き							
		農作物計								
	家畜									
畜産施設										
温室等栽培施設										
農産被害等										
共同利用施設(農協等)										
農地・農業用施設			32,100			12,700	28,000		72,800	
計			32,100			12,700	28,000		72,800	

