

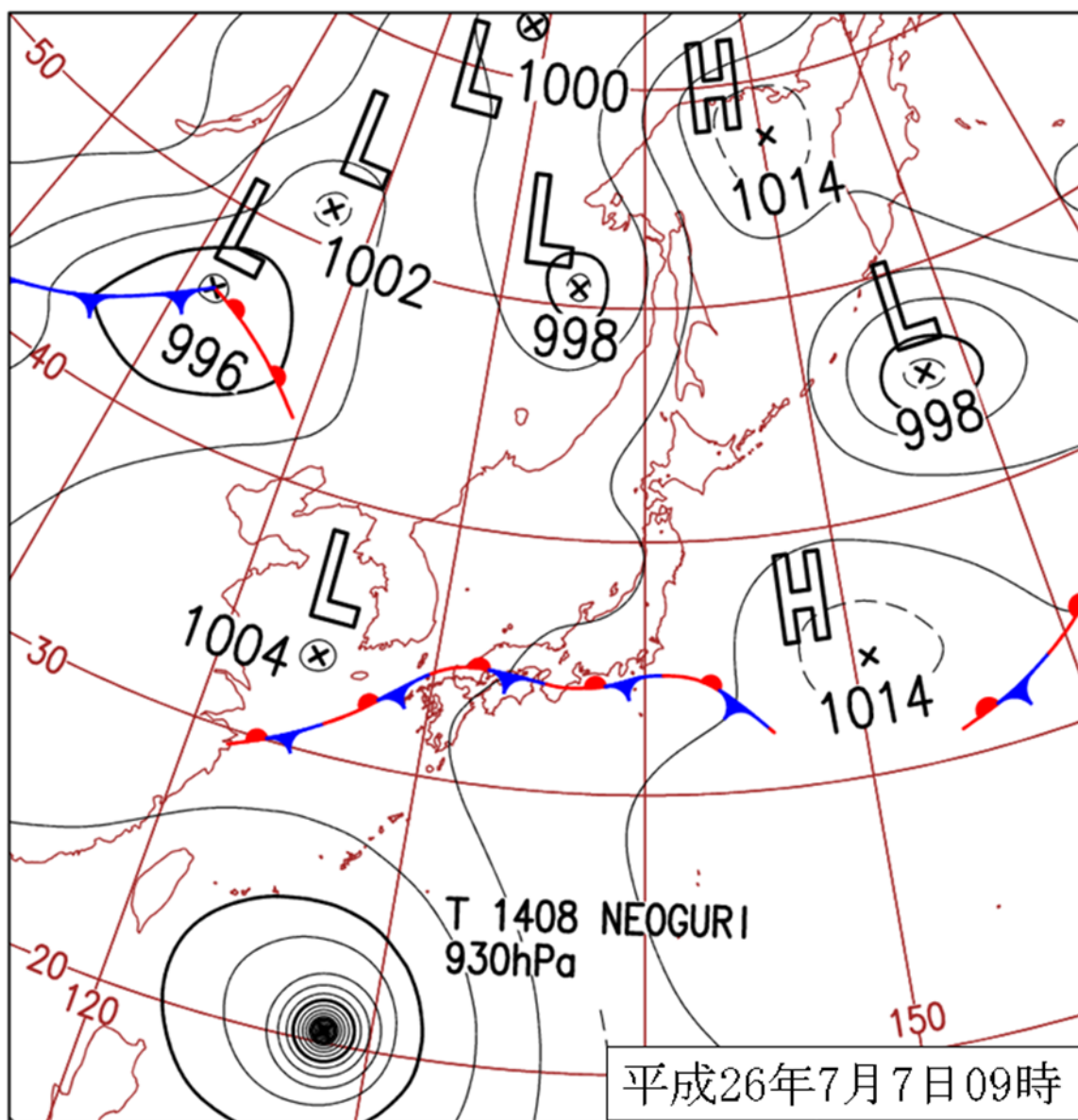
2 7月6日から大雨による災害（7月6日～7月8日）

（1） 気象概況

ア 天気概況

梅雨前線が九州南部から対馬海峡に北上し、この梅雨前線に向かって暖かく湿った空気が流れ込み、大気の状態が非常に不安定となった。

このため、7日昼過ぎから夕方にかけて京築や筑豊地方で非常に激しい雨が降った。



イ 各地の降水量

(福岡県の雨量観測所の降水量/単位:mm)

平成26年 7月6日～7月8日

日 観測地点	6日	7日	8日	計	最大1時間降水量		
					日	時間	降水量
福岡	87	80	1	168	7	13	☆18
久留米	105	28	0	133	6	19	☆17
柳川	85	23	0	108	6	20	☆11
直方	60	97	1	158	7	18	☆26
行橋	75	185	2	262	7	15	50
前原	94	63	2	159	7	10	☆20
朝倉	83	51	1	135	7	12	☆20
八女	89	25	0	114	6	20	☆17
北九州	57	54	2	113	7	10	☆19
田川	83	100	0	183	7	12	22
飯塚	75	130	1	206	7	14	59
那珂	67	71	1	139	7	11	☆20
大牟田	73	6	0	79	6	23	☆11
豊前	74	54	0	128	7	13	23
宗像	49	54	0	103	7	10	☆15
小倉	57	47	4	108	6	13	☆15
清水山	75	21	0	96	6	21	☆13
鷹取山	79	39	0	118	6	13	☆12
三郡山	83	97	2	182	7	11	☆22
湯川山	26	30	0	56	6	12	☆10
大坂山	77	95	0	172	7	14	☆18
権現山	45	51	2	98	7	10	☆14
火山	91	36	1	128	6	19	☆16
九千部山	88	73	1	162	7	11	☆21
宮の尾	82	27	1	110	6	21	☆11
御側	85	25	0	110	6	22	☆10
柴庵	84	46	0	130	6	13	☆11
九千部	87	72	2	161	7	11	☆21
背振ダム	84	54	1	139	7	11	☆17
小川内	91	62	1	154	7	11	☆16
南畑ダム	68	60	0	128	7	11	☆16
小河原	83	128	0	211	7	14	☆31
力丸ダム	78	113	2	193	7	13	☆22
津野	83	49	1	133	7	13	☆19
頂吉	78	162	0	240	7	14	☆31
大藪	86	69	0	155	7	12	☆33
古屋敷	83	72	0	155	7	12	39
上久保	73	74	2	149	7	12	22
池田	96	52	2	150	7	10	☆19
上村	78	51	0	129	7	12	☆13
山神ダム	71	46	1	118	7	12	☆12
針摺東	76	48	0	124	7	12	☆18
鳴淵ダム	88	94	2	184	7	14	☆24
雨水橋	81	89	1	171	7	13	☆18
猪野ダム	80	53	3	136	6	19	☆11
福智山ダム	69	113	0	182	7	17	☆24
牛頸ダム	72	48	0	120	7	12	☆16
北谷ダム	67	80	1	148	7	11	☆19
藤波ダム	92	38	0	130	7	6	☆14

注意)

☆は他日、他時間に月最大降水量があったことを示す。

降水量(平成26年7月6日~7月8日)

単位:mm

300

250

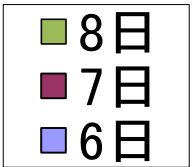
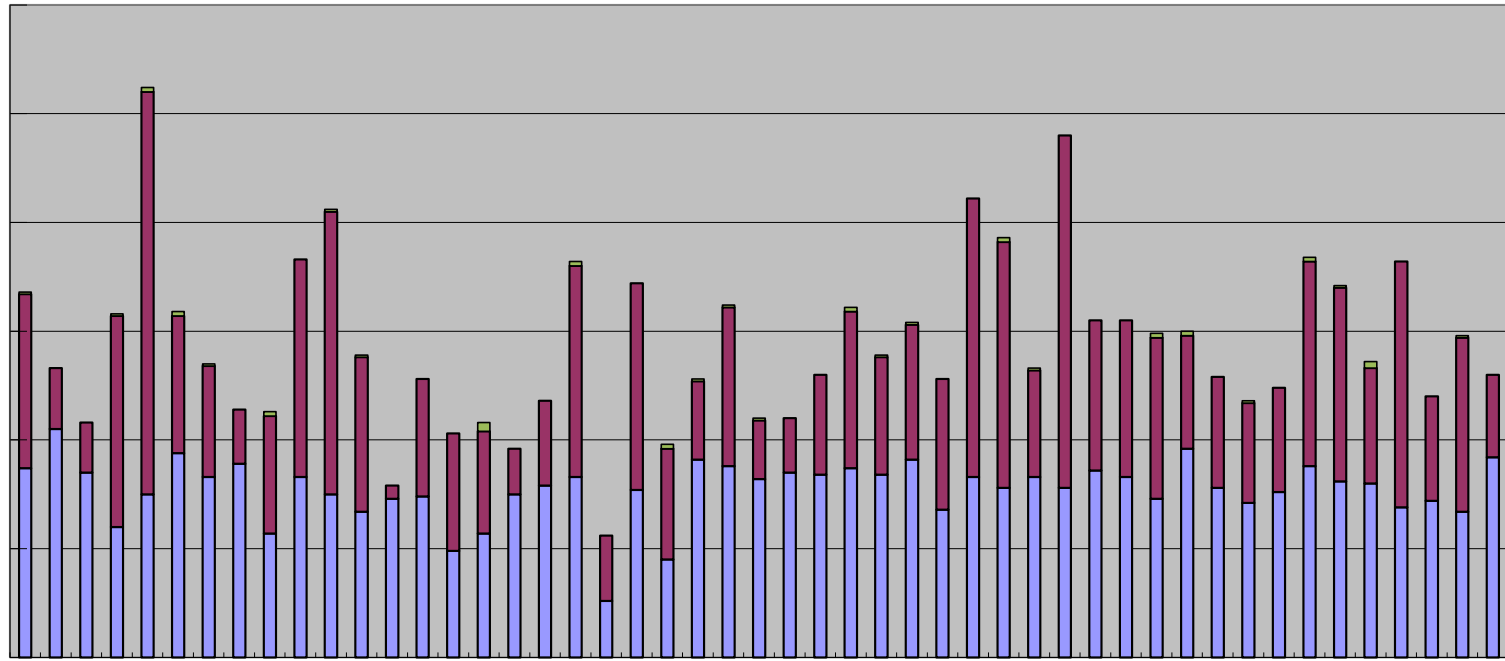
200

150

100

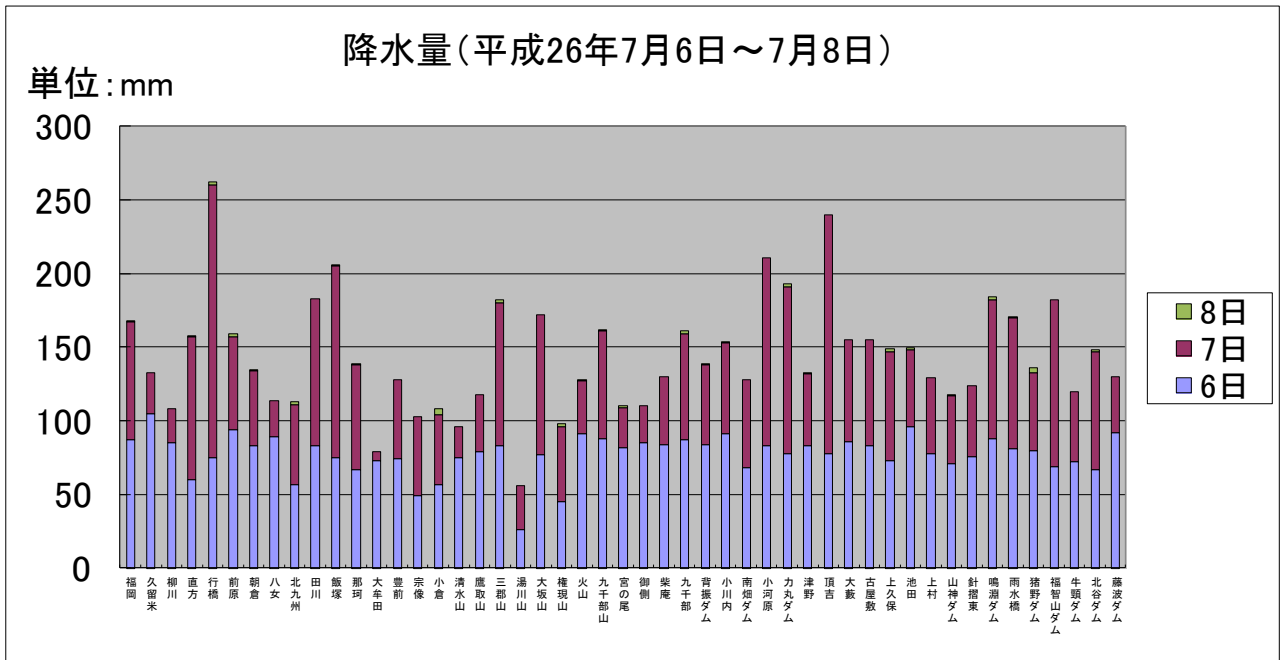
50

0

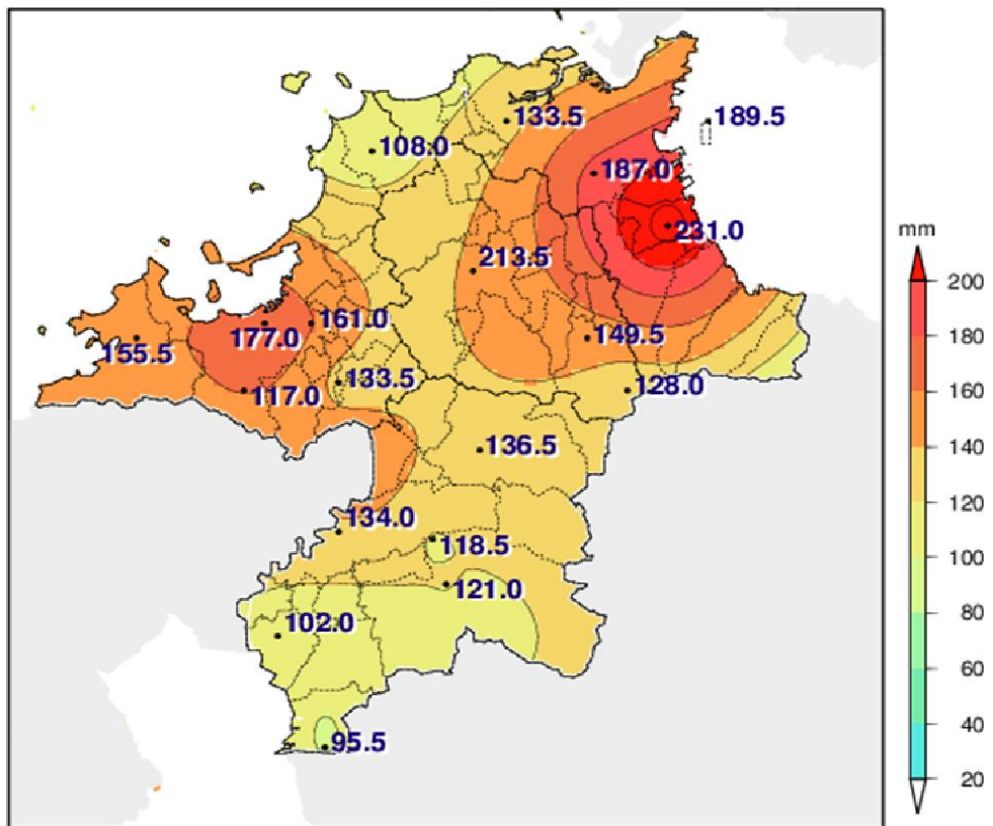


福岡 久留米 柳川 直方 行橋 前原 朝倉 八女 北九州 田川 飯塚 那珂 大牟田 豊前 宗像 小倉 清水山 鷹取山 三郡山 湯川山 大坂山 権現山 火山 九千部山 宮の尾 御側 柴庵 九千部 背振ダム 小川内 南畑ダム 小河原 力丸ダム 津野 頂吉 大藪 古屋敷 上久保 池田 上村 山神ダム 針摺東 鳴淵ダム 雨水橋 猪野ダム 福智山ダム 牛頸ダム 北谷ダム 藤波ダム

ウ 降水量 (平成26年7月6日～8日)



エ 降水量分布図 (平成26年7月6日～8日)



総降水量分布図 (mm) 平成26年7月6日00時～8日24時

(2)災害の概要

ア 気象情報及び災害対策本部等の経過

発表日時	主な気象情報の発表状況の経緯				県の対応の経緯	
	地域	市町村	警報	注意報	時刻	対応体制
7/6 16:55	福岡県			大雨、雷、洪水	7/6 16:55	福岡県災害警戒準備室を設置
7/7 4:38	福岡地方	全域		大雨、雷、洪水	7/7 4:38	福岡県災害警戒本部及び福岡県災害警戒地方本部設置(両筑・筑後)
	北九州・遠賀地区	全域		大雨、雷、洪水		
	京築地方	全域		大雨、雷、洪水		
	筑豊地方	全域		大雨、雷、洪水		
	筑後北部	大刀洗町 久留米市、小郡市、うきは市、朝倉市、筑前町、東峰村	大雨(土砂災害)	雷、洪水		
	筑後南部	柳川市、筑後市、大川市、大木町 大牟田市、八女市、みやま市、広川町	大雨(土砂災害)	大雨、雷、洪水 雷、洪水		
	福岡地方	全域	大雨(土砂災害)	雷、洪水		
7/7 10:28	北九州・遠賀地区	全域	大雨(土砂災害)	雷、洪水	7/7 10:28	福岡県災害警戒地方本部を追加設置(福岡・北九州・京築・筑豊を追加し、両筑・筑後は継続)
	京築地方	全域	大雨(土砂災害)	雷、洪水		
	筑豊地方	全域	大雨(土砂災害)	雷、洪水		
	筑後北部	久留米市、小郡市、うきは市、朝倉市、筑前町、東峰村 大刀洗町	大雨(土砂災害)	雷、洪水 大雨、雷、洪水		
	筑後南部	大牟田市、八女市、みやま市、広川町 柳川市、筑後市、大川市、大木町	大雨(土砂災害)	雷、洪水 大雨、雷、洪水		
	福岡地方	全域	大雨(土砂災害)	雷、洪水		
	北九州・遠賀地区	全域	大雨(土砂災害、 浸水害)	雷		
7/7 14:17	京築地方	全域	大雨(土砂災害、 浸水害)	雷		
	筑豊地方	全域	大雨(土砂災害、 浸水害)	雷		
	筑後北部	久留米市、小郡市、うきは市、大刀洗町、 朝倉市、筑前町、東峰村	大雨(土砂災害)	大雨、雷 雷		
	筑後南部	全域		大雨、雷		
	福岡地方	福岡市、筑紫野市、大野城市、宗像市、太宰府市、古賀市、福津市、糸島市、那珂川町、宇美町、篠栗町、志免町、須恵町、新宮町、久山町、粕屋町、春日市	大雨(土砂災害)	雷		
	北九州・遠賀地区	北九州市	大雨(土砂災害、 洪水)	大雨、雷 雷		
	京築地方	中間市、芦屋町、水巻町、岡垣町、遠賀町、 苅田町	大雨(土砂災害)	雷、洪水 雷		
7/7 18:20	筑豊地方	行橋市、豊前市、みやこ町、吉富町、築上町、 上毛町	大雨(土砂災害)	雷、洪水 大雨、雷、洪水		
	筑後北部	朝倉市、筑前町、東峰村 大刀洗町	大雨(土砂災害)	雷、洪水 雷		
	筑後南部	久留米市、小郡市、うきは市、 大牟田市、柳川市、筑後市、大川市、みやま市、大木町、 八女市、広川町		大雨、雷 雷 大雨、雷		
	福岡地方	全域		大雨、雷		
	北九州・遠賀地区	中間市、芦屋町、水巻町、岡垣町、遠賀町、 北九州市	大雨(土砂災害)	大雨、雷 雷、洪水		
	京築地方	豊前市、吉富町、上毛町、 苅田町	大雨(土砂災害)	大雨、雷 雷、洪水		
	筑豊地方	行橋市、みやこ町、築上町、 添田町	大雨(土砂災害)	大雨、雷		
7/7 21:07	筑後北部	直方市、飯塚市、田川市、宮若市、嘉麻市、 小竹町、鞍手町、桂川町、香春町、糸田町、 川崎町、大任町、赤村、福智町	大雨(土砂災害)	雷	7/7 21:07	福岡県災害警戒地方本部を一部廃止(福岡・両筑・筑後を廃止し、北九州・京築・筑豊は継続)
	筑後北部	朝倉市、筑前町、東峰村 久留米市、小郡市、うきは市、大刀洗町		大雨、雷 雷		
	筑後南部	全域		雷		
	福岡地方	全域		大雨、雷		
	北九州・遠賀地区	中間市、芦屋町、水巻町、岡垣町、遠賀町、 北九州市	大雨(土砂災害)	大雨、雷 雷		
	京築地方	豊前市、吉富町、上毛町、 行橋市、苅田町、みやこ町	大雨(土砂災害)	大雨、雷 雷		
	筑豊地方	直方市、飯塚市、田川市、宮若市、嘉麻市、 小竹町、鞍手町、桂川町、添田町、糸田町、 川崎町、大任町、赤村		大雨、雷		
7/8 0:15	筑後北部	香春町、福智町	大雨(土砂災害)	雷		
	筑後北部	朝倉市、筑前町、東峰村 久留米市、小郡市、うきは市、大刀洗町		大雨、雷 雷		
	筑後南部	全域		雷		
	福岡地方	全域		大雨、雷		
	北九州・遠賀地区	中間市、芦屋町、水巻町、岡垣町、遠賀町、 北九州市	大雨(土砂災害)	大雨、雷 雷		
	京築地方	豊前市、吉富町、上毛町、 行橋市、苅田町、みやこ町	大雨(土砂災害)	大雨、雷 雷		
	筑豊地方	直方市、飯塚市、田川市、宮若市、嘉麻市、 小竹町、鞍手町、桂川町、添田町、糸田町、 川崎町、大任町、赤村		大雨、雷		
7/8 4:00	筑後北部	香春町、福智町	大雨(土砂災害)	雷	7/8 4:00	福岡県災害警戒本部及び福岡県災害警戒地方本部を廃止し、福岡県災害警戒準備室を設置
	筑後北部	朝倉市、筑前町、東峰村 久留米市、小郡市、うきは市、大刀洗町		大雨、雷 雷		
	筑後南部	全域		雷		
	福岡地方	全域		大雨、雷		
	北九州・遠賀地区	全域		大雨、雷		
	京築地方	全域		大雨、雷		
	筑豊地方	全域		大雨、雷		
7/8 5:47	筑後北部	朝倉市、筑前町、東峰村 久留米市、小郡市、うきは市、大刀洗町		大雨、雷 雷、濃霧		
	筑後南部	全域		大雨、雷		
	福岡地方	全域		大雨、雷、濃霧		
	北九州・遠賀地区	全域		大雨、雷、濃霧		
	京築地方	全域		大雨、雷、濃霧		
	筑豊地方	全域		大雨、雷、濃霧		
	筑後北部	朝倉市、筑前町、東峰村 久留米市、小郡市、うきは市、大刀洗町		大雨、雷、濃霧 雷、濃霧		
筑後南部	全域		雷、濃霧			

発表日時	地域	主な気象情報の発表状況の経緯			県対応の経緯	
		市町村	警報	注意報	時刻	対応体制
7/8 11:23	福岡地方	筑紫野市、春日市、大野城市、太宰府市、那珂川町、宇美町、志免町、粕屋町		雷		
		宗像市		大雨、雷、濃霧		
		福岡市、古賀市、福津市、糸島市、新宮町		雷、濃霧		
		篠栗町、須恵町、久山町		大雨、雷		
	北九州・遠賀地区	中間市、水巻町、遠賀町		雷		
		北九州市 戸畑町、岡垣町		大雨、雷、濃霧 雷、濃霧		
	京築地方	上毛町		雷		
		行橋市、苅田町、築上町		大雨、雷、濃霧		
		豊前市、吉富町 みやこ町		雷、濃霧 大雨、雷		
	筑豊地方	桂川町、添田町		雷		
		直方市、飯塚市、田川市、宮若市、嘉麻市、小竹町、鞍手町、香春町、糸田町、川崎町、大任町、赤村、福智町		大雨、雷		
	筑後北部	全域		雷		
	筑後南部	全域		雷		
	7/8 14:32	福岡県				

イ 主な被害

◆人的被害	死者	0名
	重傷者	0名
	軽傷者	2名
◆住家被害	全壊	0棟
	半壊	0棟
	一部損壊	1棟
	床上浸水	3棟
	床下浸水	24棟
◆り災世帯		3世帯
◆り災人数		6名
◆道路被害		53箇所
◆河川被害		4箇所
◆崖崩れ		12箇所

ウ 雨量観測状況（7月6日～8日） ※県防災行政無線網観測所による

◆1時間最大雨量

・平地（総合庁舎等）

①飯塚 59ミリ（7日 14時）

②行橋 50ミリ（7日 15時）

・山間部（ダム、中継局等）

①古屋敷 39ミリ（7日 12時）

②大藪 33ミリ（7日 12時）

◆累積最大雨量

・平地（総合庁舎等）

①行橋 262ミリ

②飯塚 206ミリ

・山間部（ダム、中継局等）

①頂吉 240ミリ

②小河原 211ミリ

エ 市町村における災害対策本部設置状況

7団体

オ 避難状況

◆自主避難

2町村

5世帯

5名

◆避難勧告

3市町

559世帯

1,549名

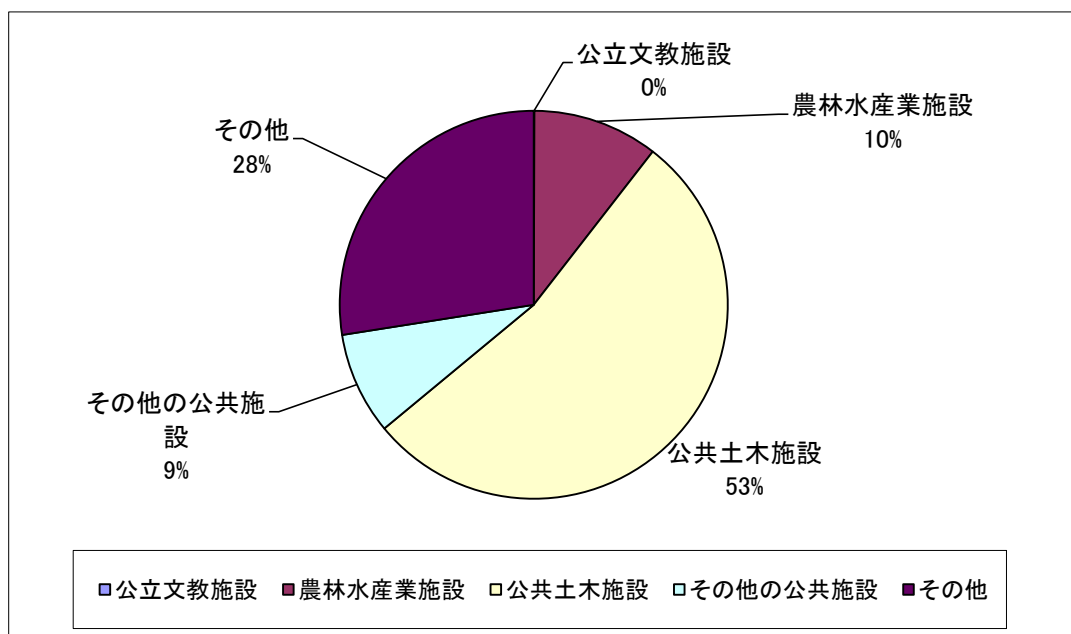
カ 局地激甚災害適用状況

なし

	人的被害				住家被害															非住家		
	死者	行方不明	負傷者		全壊			半壊			一部損壊			床上浸水			床下浸水			公共 建物	その 他	
			重傷	軽傷	棟	世帯	人	棟	世帯	人	棟	世帯	人	棟	世帯	人	棟	世帯	人			
	人	人	人	人	棟	世帯	人	棟	世帯	人	棟	世帯	人	棟	世帯	人	棟	世帯	人	棟	棟	
久留米市																						
小郡市																		1	1	2		
うきは市																						
朝倉市																						
筑前町																						
東峰村																						
大刀洗町																						
両 筑 地方本部計	0	0	0	0	0	0	0	0	0	0	0	0	0	0	0	0	0	1	1	2	0	0
大牟田市																						
柳川市																						
八女市																						
筑後市																						
大川市																						
みやま市																						
大木町																						
広川町																						
筑 後 地方本部計	0	0	0	0	0	0	0	0	0	0	0	0	0	0	0	0	0	0	0	0	0	0

(4)被害額 総括表

区	分	単位	被害総額	備考
公立文教施設		千円	135	教育庁 135
農林水産業施設		千円	25,581	農林水産部 25,581
公共土木施設		千円	130,835	県土整備部 130,735、北九州市 100
その他の公共施設		千円	20,844	福岡市 20,844
小	計	千円	177,395	
	公共施設被害市町村数	団体	4	
その の	農産被害	千円	0	
	林産被害	千円	0	
	畜産被害	千円	0	
	水産被害	千円	0	
	商工被害	千円	0	
	林地被害	千円	0	
	県営林被害	千円	0	
他	その他	千円	67,244	農林水産部65,919、北九州市 2、苅田町1,323、
	小	計	67,244	
被害総額		千円	244,639	



農業関係被害

平成26年7月6日からの大雨による災害(7月6日～8日)

平成27年4月1日現在

単位:千円

			福岡農林	朝倉農林	八幡農林	飯塚農林	筑後農林	行橋農林	計	
農作物等被害	農作物	水 稻								
		大豆								
		園芸作物	果樹							
			野菜							
			茶							
			花き・花木							
	農作物計									
	家畜									
畜産施設										
温室等栽培施設										
農産被害等										
共同利用施設(農協等)										
農地・農業用施設			37,000			9,500		45,000	91,500	
計			37,000			9,500		45,000	91,500	

土木関係被害

平成26年7月6日からの大雨による災害(7月6日～8日) (県土整備事務所別)

平成27年4月1日現在

単位:千円

		河川		海岸		砂防		道路		橋梁		港湾		計	
		箇所	金額	箇所	金額	箇所	金額	箇所	金額	箇所	金額	箇所	金額	箇所	金額
県 工 事	福岡	3	27,539											3	27,539
	久留米														
	南筑後														
	直方	1	10,884											1	10,884
	京築														
	朝倉														
	八女														
	北九州														
	田川														
	飯塚	9	72,130											9	72,130
	那珂														
合計	13	110,553											13	110,553	
市 町 村 工 事	福岡														
	久留米														
	南筑後														
	直方														
	京築														
	朝倉														
	八女														
	北九州														
	田川														
	飯塚	3	9,942					1	10,240					4	20,182
	那珂														
合計	3	9,942					1	10,240					4	20,182	
合 計	福岡	3	27,539											3	27,539
	久留米														
	南筑後														
	直方	1	10,884											1	10,884
	京築														
	朝倉														
	八女														
	北九州														
	田川														
	飯塚	12	82,072					1	10,240					13	92,312
	那珂														
合計	16	120,495					1	10,240					17	130,735	