

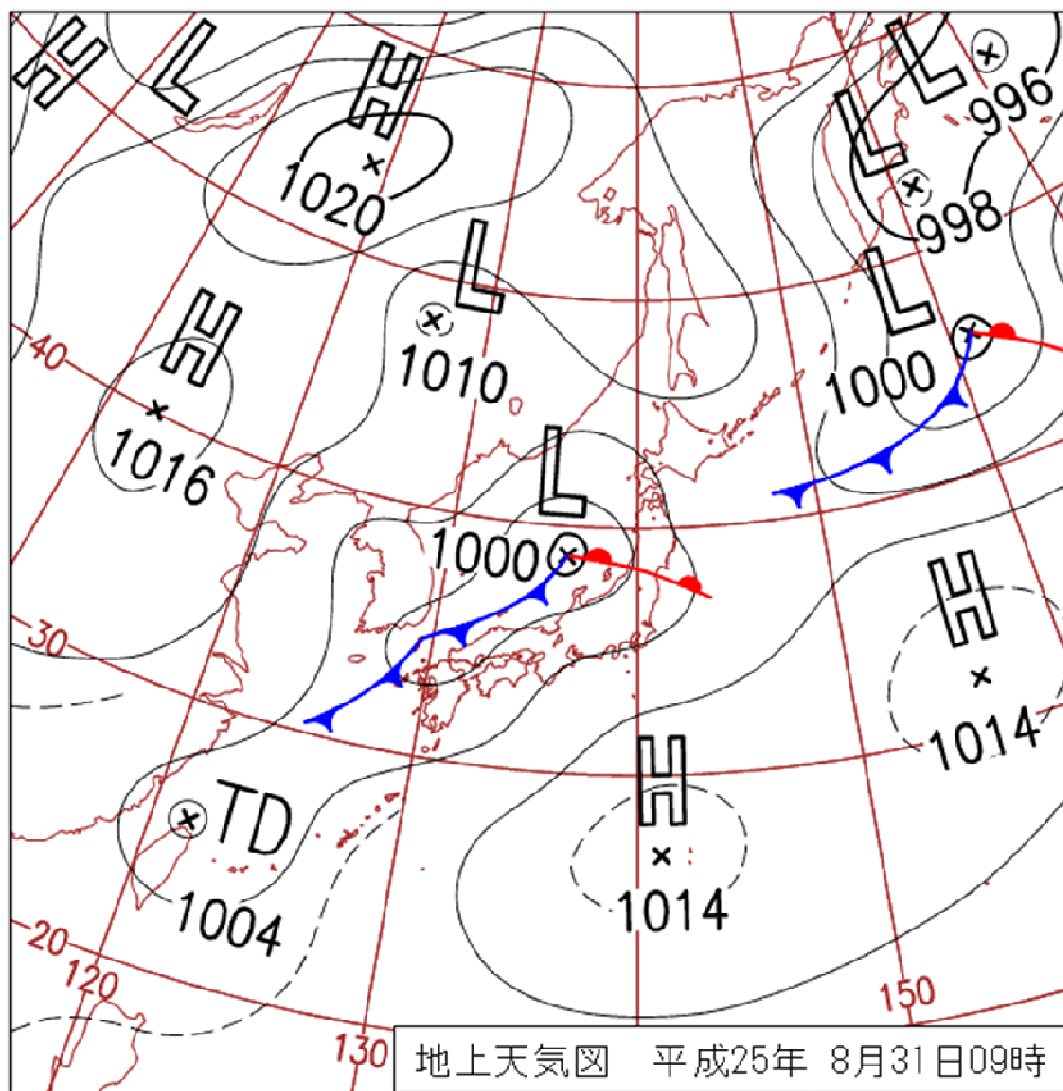
2 8月30日からの台風第15号及び台風第17号による災害（8月30日～9月2日）

(1) 気象概況

ア 天気概況

30日は、朝鮮半島にある前線に向かって台風第15号からの暖かく湿った空気が流れ込み、大気の状態が不安定になった。その後前線は九州北部地方に停滞し、2日は、台風第17号からの暖かく湿った空気の流れ込みで大気の状態が不安定になった。

このため、県内各地で断続的に雨が降り、特に30日朝から31日明け方にかけて非常に激しい雨が降った。30日から2日にかけての総降水量は、多いところで約300から400ミリに達した。



イ 各地の降水量

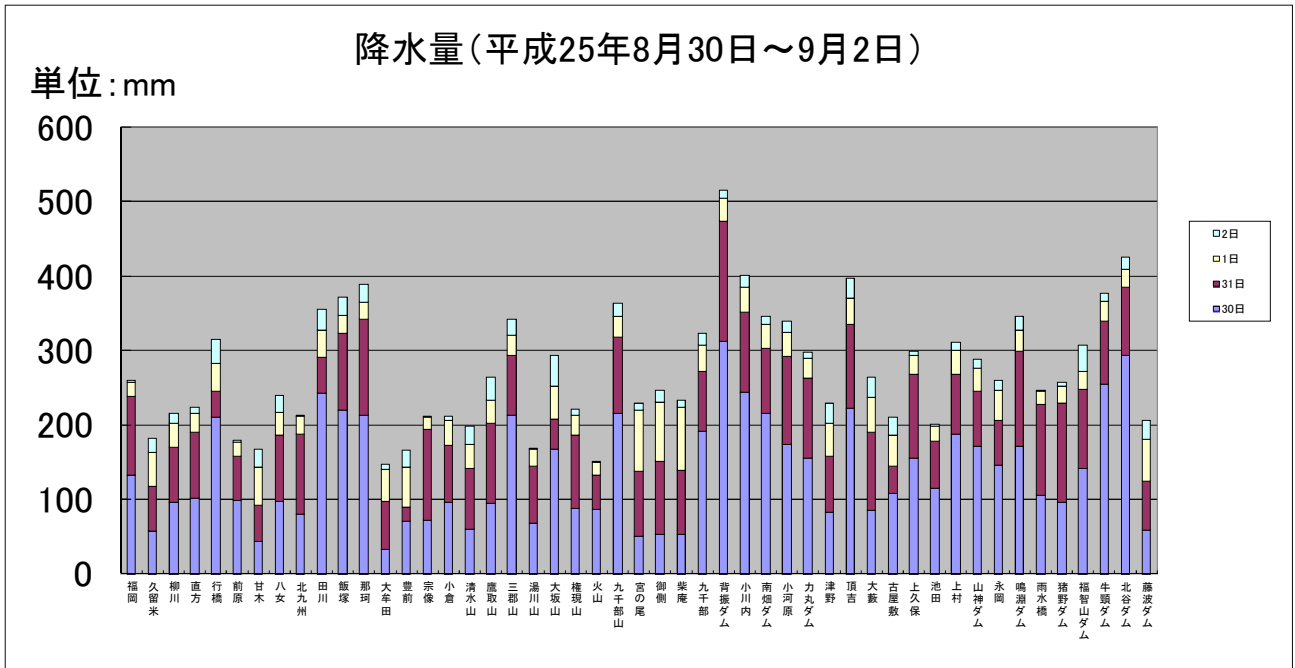
(福岡県の雨量観測所の降水量/単位:mm)

平成25年 8月30日～9月2日

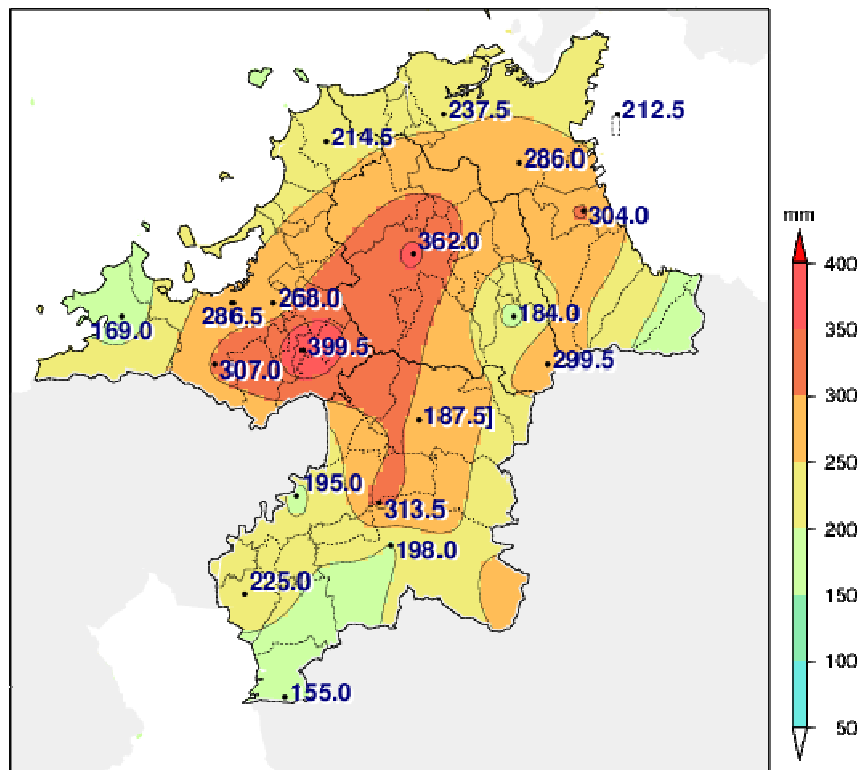
日 観測地点	30日	31日	1日	2日	小計	最大1時間降水量		
						日	時間	降水量
福岡	132	106	19	2	259	30	15	60
久留米	56	61	46	19	182	30	21	☆23
柳川	95	75	32	13	215	31	3	23
直方	101	89	25	8	223	30	18	☆20
行橋	210	35	37	32	314	30	11	32
前原	98	59	19	3	179	30	9	☆27
甘木	43	49	51	24	167	30	21	☆24
八女	97	88	32	22	239	31	3	☆25
北九州	79	108	24	1	212	31	3	39
田川	242	48	37	28	355	30	8	33
飯塚	219	103	25	24	371	30	16	50
那珂	213	128	23	25	389	30	20	44
大牟田	32	65	43	7	147	31	2	☆21
豊前	70	19	54	22	165	1	13	19
宗像	71	122	16	2	211	31	3	52
小倉	96	76	34	5	211	30	12	☆34
清水山	59	82	33	24	198	2	14	18
鷹取山	94	107	32	31	264	30	6	☆19
三郡山	212	81	27	21	341	30	17	36
湯川山	67	77	22	2	168	31	3	28
大坂山	167	40	44	42	293	30	13	36
権現山	88	98	26	8	220	31	4	☆22
火山	86	46	17	1	150	30	18	☆14
九千部山	215	102	29	17	363	30	19	44
宮の尾	50	87	82	10	229	31	9	☆32
御側	53	98	79	16	246	31	9	☆35
柴庵	52	87	84	9	232	31	9	☆29
九千部	191	80	35	16	322	30	19	43
背振ダム	312	161	31	11	515	30	20	62
小川内	243	108	33	17	401	30	20	55
南畑ダム	215	87	33	11	346	30	20	47
小河原	174	118	32	15	339	30	17	32
力丸ダム	154	108	27	8	297	30	18	33
津野	82	75	45	26	228	31	4	☆20
頂吉	222	113	34	27	396	30	13	33
大藪	85	104	47	27	263	31	4	☆26
古屋敷	107	37	41	25	210	30	13	☆21
上久保	155	112	26	5	298	30	15	42
池田	114	64	19	3	200	30	9	☆28
上村	187	81	32	11	311	30	19	39
山神ダム	171	73	32	11	287	30	19	36
永岡	145	61	40	14	260	30	19	37
鳴淵ダム	171	128	28	18	345	31	3	37
雨水橋	105	122	17	2	246	31	3	63
猪野ダム	95	133	23	6	257	31	3	66
福智山ダム	141	106	24	35	306	31	4	☆25
牛頸ダム	254	84	27	11	376	30	20	41
北谷ダム	293	91	25	15	424	30	16	49
藤波ダム	58	65	57	25	205	1	10	18

注意) ☆は他日、他時間に月最大降水量があったことを示す。

ウ 降水量 (平成25年8月30日～9月2日)



エ 降水量分布図 (平成25年8月30日～9月2日)



総降水量分布図 (mm) 平成25年8月30日00時～9月2日24時

(2)災害の概要

ア 気象情報及び災害対策本部等の経過

発表日時	主な気象情報の発表状況の経緯				県への対応の経緯		
	地域	市町村	警報	注意報	時刻	対応体制	
8/30 5:45	福岡地方	筑紫野市、春日市、大野城市、太宰府市、那珂川町、宇美町、篠栗町、志免町、須恵町、久山町、粕屋町		雷	8/30 5:45	福岡県災害警戒準備室を設置	
		福岡市、宗像市、古賀市、福津市、新宮町、糸島市		雷、強風、波浪 大雨、雷、強風、波浪、洪水			
		北九州・遠賀地区	中間市、水巻町、遠賀町				雷、強風、波浪
		京築地方	全域				雷
		筑豊地方	全域				雷
		筑後北部	朝倉市、筑前町、東峰村				雷
		筑後南部	久留米市、小郡市、うきは市、大刀洗町				大雨、雷、洪水 大雨、雷、洪水
8/30 8:22	福岡地方	筑紫野市、春日市、大野城市、太宰府市、那珂川町、宇美町、篠栗町、志免町、須恵町、久山町、粕屋町		大雨、雷、洪水			
		福岡市、宗像市、古賀市、福津市、糸島市、新宮町		大雨、雷、強風、波浪、洪水			
		北九州・遠賀地区	中間市、水巻町、遠賀町				大雨、雷、洪水
		京築地方	全域				大雨、雷、洪水
		筑豊地方	全域				大雨、雷、洪水
		筑後北部	久留米市、小郡市、うきは市、朝倉市、筑前町、東峰村				大雨、雷、洪水
		筑後南部	久留米市、小郡市、うきは市、朝倉市、筑前町、東峰村				大雨、雷、洪水
8/30 12:09	福岡地方	福岡市、宗像市、古賀市、福津市、糸島市、新宮町	大雨(土砂災害、浸水害)、洪水	雷、強風、波浪	8/30 12:09	福岡県災害警戒本部及び福岡県災害警戒地方本部設置 (福岡、北九州、京築、筑豊、両筑、筑後)	
		筑紫野市、春日市、大野城市、太宰府市、那珂川町、宇美町、篠栗町、志免町、須恵町、久山町、粕屋町	大雨(土砂災害、浸水害)、洪水	雷			
		北九州・遠賀地区	北九州市、芦屋町、岡垣町	大雨(土砂災害、浸水害)、洪水			雷、強風、波浪
			中間市、水巻町、遠賀町	大雨(土砂災害、浸水害)、洪水			雷
		京築地方	全域	大雨(土砂災害、浸水害)、洪水			雷
		筑豊地方	全域	大雨(土砂災害、浸水害)、洪水			雷
		筑後北部	久留米市、小郡市、うきは市、朝倉市、筑前町、東峰村	大雨(土砂災害)			雷、洪水
筑後南部	大牟田市、八女市、みやま市、広川町	大雨(土砂災害)	雷、洪水、洪水				
8/30 16:42	福岡地方	福岡市、宗像市、古賀市、福津市、糸島市、新宮町	大雨(土砂災害)	雷、強風、波浪、洪水			
		筑紫野市、春日市、大野城市、太宰府市、那珂川町、宇美町、篠栗町、志免町、須恵町、久山町、粕屋町	大雨(土砂災害)	雷、強風、洪水			
		北九州・遠賀地区	北九州市、芦屋町、岡垣町	大雨(土砂災害)、			雷、強風、波浪、洪水
			中間市、水巻町、遠賀町	大雨(土砂災害)			雷、強風、洪水
		京築地方	全域	大雨(土砂災害)			雷、強風、洪水
		筑豊地方	全域	大雨(土砂災害)			雷、強風、洪水
		筑後北部	久留米市、小郡市、うきは市、朝倉市、筑前町、東峰村	大雨(土砂災害)			雷、強風、洪水
筑後南部	大牟田市、八女市、みやま市、広川町	大雨(土砂災害)	雷、強風、洪水				
8/30 19:17	福岡地方	福岡市、宗像市、古賀市、福津市、糸島市、新宮町	大雨(土砂災害、浸水害)、洪水	雷、強風、波浪			
		筑紫野市、春日市、大野城市、太宰府市、那珂川町、宇美町、篠栗町、志免町、須恵町、久山町、粕屋町	大雨(土砂災害、浸水害)、洪水	雷、強風			
		北九州・遠賀地区	北九州市、芦屋町、岡垣町	大雨(土砂災害、浸水害)、洪水			雷、強風、波浪
			中間市、水巻町、遠賀町	大雨(土砂災害、浸水害)、洪水			雷、強風
		京築地方	行橋市、豊前市、苅田町、吉富町、築上町	大雨(土砂災害、浸水害)、洪水			雷、強風、波浪
			みやこ町、上毛町	大雨(土砂災害、浸水害)、洪水			雷、強風
		筑豊地方	全域	大雨(土砂災害、浸水害)、洪水			雷、強風
筑後北部	久留米市、小郡市、うきは市、朝倉市、筑前町、東峰村	大雨(土砂災害、浸水害)、洪水	雷、強風				
筑後南部	大牟田市、みやま市	大雨(土砂災害、浸水害)、洪水	雷、強風、波浪				
	八女市、広川町	大雨(土砂災害、浸水害)、洪水	雷、強風				
	柳川市	大雨(浸水害)、洪水	雷、強風、波浪				
	筑後市、大川市、大木町	大雨(浸水害)、洪水	雷、強風				

		主な気象情報の発表状況の経緯			県への対応の経緯		
発表日時	地域	市町村	警報	注意報	時刻	対応体制	
8/31 3:26	福岡地方	福岡市、宗像市、古賀市、福津市、糸島市、新宮町	大雨(土砂災害、浸水害)、洪水、暴風	雷、波浪			
		筑紫野市、春日市、大野城市、太宰府市、那珂川町、宇美町、篠栗町、志免町、須恵町、久山町、粕屋町	大雨(土砂災害、浸水害)、洪水	雷、強風			
	北九州・遠賀地区	北九州市、芦屋町、岡垣町	大雨(土砂災害、浸水害)、洪水、暴風	雷、波浪			
		中間市、水巻町、遠賀町	大雨(土砂災害、浸水害)、洪水	雷、強風			
	京築地方	行橋市、豊前市、苅田町、吉富町、築上町	大雨(土砂災害、浸水害)、洪水	雷、強風、波浪			
		みやこ町、上毛町	大雨(土砂災害、浸水害)、洪水	雷、強風			
	筑豊地方	全域	大雨(土砂災害、浸水害)、洪水	雷、強風			
	筑後北部	久留米市、小郡市、うきは市、朝倉市、筑前町、東峰村	大雨(土砂災害、浸水害)、洪水	雷、強風			
		大刀洗町	大雨(浸水害)、洪水	雷、強風			
	筑後南部	大牟田市、みやま市	大雨(土砂災害、浸水害)、洪水	雷、強風、波浪			
		八女市、広川町	大雨(土砂災害、浸水害)、洪水	雷、強風			
		柳川市	大雨(浸水害)、洪水	雷、強風、波浪			
		筑後市、大川市、大木町	大雨(浸水害)、洪水	雷、強風			
	8/31 11:35	福岡地方	福岡市、宗像市	大雨(土砂災害)			雷、強風、波浪、洪水
筑紫野市			大雨(土砂災害)	雷、強風、洪水			
春日市、大野城市、太宰府市、那珂川町、宇美町、篠栗町、志免町、須恵町、久山町、粕屋町		大雨(土砂災害)	雷、強風				
北九州・遠賀地区		古賀市、福津市、糸島市、新宮町	大雨(土砂災害)	雷、強風、波浪			
		北九州市、芦屋町	大雨(土砂災害)	雷、強風、波浪、洪水			
中間市、水巻町、遠賀町		岡垣町	大雨(土砂災害)	雷、強風、洪水			
		行橋市、苅田町	大雨(土砂災害)	雷、強風、波浪			
京築地方		みやこ町	大雨(土砂災害)	雷、強風、洪水			
		豊前市、吉富町、築上町	大雨(土砂災害)	雷、強風、波浪			
上毛町		筑豊地方	直方市、飯塚市、宮若市、小竹町、鞍手町、添田町	大雨(土砂災害)	雷、強風、洪水		
		田川市、嘉麻市、桂川町、香春町、糸田町、川崎町、大任町、赤村、福智町	大雨(土砂災害)	雷、強風			
筑後北部		久留米市、うきは市、朝倉市	大雨(土砂災害)	雷、強風、洪水			
		小郡市、筑前町、東峰村	大雨(土砂災害)	雷、強風			
筑後南部		大刀洗町	大雨、雷、強風、洪水	雷、強風、波浪、洪水			
	大牟田市、みやま市	大雨(土砂災害)	雷、強風、波浪、洪水				
八女市、広川町	柳川市	大雨(土砂災害)	雷、強風、洪水				
	筑後市、大川市、大木町	大雨、雷、強風、洪水	雷、強風、波浪、洪水				
8/31 16:45	福岡地方	福岡市、宗像市	大雨(土砂災害)	強風、波浪	8/31 16:45	福岡県災害警戒地方本部を一部廃止(京築を廃止し、福岡、北九州、筑豊、両筑、筑後は継続)	
		古賀市、福津市、糸島市、新宮町	大雨(土砂災害)	大雨、強風、波浪			
	筑紫野市、春日市、大野城市、太宰府市、那珂川町、宇美町、篠栗町、志免町、須恵町、久山町、粕屋町	大雨(土砂災害)					
	北九州・遠賀地区	北九州市、芦屋町	大雨(土砂災害)	強風、波浪			
		中間市、水巻町、遠賀町	大雨(土砂災害)	大雨、強風、波浪			
	京築地方	行橋市、苅田町、みやこ町、築上町		大雨、強風、波浪			
		豊前市、吉富町、築上町		大雨			
	筑豊地方	添田町、川崎町、大任町、赤村		大雨			
		直方市、飯塚市、田川市、宮若市、嘉麻市、小竹町、鞍手町、桂川町、香春町、糸田町、福智町	大雨(土砂災害)				
	筑後北部	小郡市、東峰村、大刀洗町		大雨			
		久留米市、うきは市、朝倉市、筑前町	大雨(土砂災害)				
	筑後南部	大牟田市、柳川市、筑後市、大川市、大木町		大雨			
		八女市、みやま市、広川町	大雨(土砂災害)				
	8/31 19:35	福岡地方	筑紫野市、春日市、大野城市、太宰府市、那珂川町、宇美町、篠栗町、志免町、須恵町、久山町、粕屋町				大雨
福岡市、宗像市、古賀市、福津市、糸島市、新宮町				大雨、波浪			
北九州・遠賀地区		中間市、水巻町、遠賀町		大雨			
		北九州市、芦屋町、岡垣町		大雨、波浪			
京築地方		行橋市、苅田町、みやこ町		大雨			
筑豊地方		全域		大雨			
筑後北部		全域		大雨			
筑後南部		全域		大雨			
福岡地方		全域		大雨、雷			
		北九州・遠賀地区	全域	大雨、雷			
京築地方		行橋市、苅田町、みやこ町		大雨、雷			
		豊前市、吉富町、上毛町、築上町		雷			
筑豊地方		全域		大雨、雷			
		筑後北部	全域	大雨、雷			
筑後南部	全域		大雨、雷				

主な気象情報の発表状況の経緯					県の対応の経緯		
発表日時	地域	市町村	警報	注意報	時刻	対応体制	
9/1 10:20	福岡地方	福岡市、春日市、大野城市、宗像市、古賀市、福津市、糸島市、那珂川町、志免町、新宮町、久山町、粕屋町		大雨, 雷	9/1 10:20	福岡県災害警戒本部及び福岡県災害警戒地方本部設置 (福岡、筑豊、両筑、筑後)	
		筑紫野市、太宰府市、宇美町、篠栗町、須恵町	大雨(土砂災害)	雷			
	北九州・遠賀地区	全域		大雨, 雷			
	京築地方	行橋市、豊前市、苅田町、みやこ町、築上町、吉富町、上毛町					大雨, 雷
							雷
	筑豊地方	直方市、田川市、宮若市、小竹町、鞍手町、香春町、添田町、糸田町、川崎町、大任町、赤村、福智町					大雨, 雷
	筑後北部	飯塚市、嘉麻市、桂川町	大雨(土砂災害)				雷
筑後南部	小郡市、朝倉市、筑前町、東峰村、大刀洗町、久留米市、うきは市	大雨(土砂災害)		大雨, 雷			
				雷			
	筑後南部	柳川市、筑後市、大川市、大木町		大雨, 雷			
		大牟田市	大雨(土砂災害)	雷, 洪水			
		八女市、みやま市、広川町	大雨(土砂災害)	雷			
9/1 15:52	福岡地方	全域		大雨, 雷	9/1 15:52	福岡県災害警戒地方本部を一部廃止 (福岡、筑豊を廃止し、両筑、筑後は継続)	
	北九州・遠賀地区	全域		大雨, 雷			
	京築地方	全域		大雨, 雷			
	筑豊地方	全域		大雨, 雷			
	筑後北部	小郡市、朝倉市、筑前町、東峰村、大刀洗町、久留米市、うきは市	大雨(土砂災害)				大雨, 雷
							雷
	筑後南部	大牟田市、柳川市、筑後市、大川市、みやま市、大木町		大雨, 雷			
		八女市、広川町	大雨(土砂災害)	雷			
9/1 19:55	福岡地方	福岡市、筑紫野市、春日市、大野城市、宗像市、太宰府市、古賀市、福津市、那珂川町、宇美町、篠栗町、志免町、須恵町、新宮町、久山町、粕屋町		大雨, 雷	9/1 19:55	福岡県災害警戒本部及び福岡県災害警戒地方本部を廃止し、福岡県災害警戒準備室を設置	
		糸島市		雷			
	北九州・遠賀地区	北九州市		大雨, 雷			
		中間市、戸屋町、水巻町、岡垣町、遠賀町		雷			
	京築地方	行橋市、苅田町、みやこ町		大雨, 雷			
		豊前市、吉富町、上毛町、築上町		雷			
	筑豊地方	全域		大雨, 雷			
筑後北部	久留米市、うきは市、朝倉市、筑前町、東峰村		大雨, 雷				
	小郡市、大刀洗町		雷				
筑後南部	全域		大雨, 雷				
9/2 5:37	福岡県			雷	9/2 5:37	福岡県災害警戒準備室を廃止	

イ 主な被害

◆人的被害	死者	0名
	重傷者	0名
	軽傷者	1名
◆住家被害	全壊	0棟
	半壊	0棟
	一部損壊	3棟
	床上浸水	0棟
	床下浸水	4棟
◆り災世帯		0世帯
◆り災人数		0名
◆道路被害		55箇所
◆河川被害		30箇所
◆崖崩れ		27箇所

ウ 雨量観測状況（8月30日～9月2日） ※県防災行政無線網観測所による

◆1時間最大雨量

・平地（総合庁舎等）

①福岡 60ミリ（30日 15時）

②宗像 52ミリ（31日 3時）

・山間部（ダム、中継局等）

①猪野 66ミリ（31日 3時）

②雨水橋 63ミリ（31日 3時）

◆累積最大雨量

・平地（総合庁舎等）

①那珂 389ミリ

②飯塚 371ミリ

・山間部（ダム、中継局等）

①背振 515ミリ

②北谷 424ミリ

エ 市町村における災害対策本部設置状況

4団体

オ 避難状況

◆自主避難

2市町村 2世帯 2名

◆避難勧告

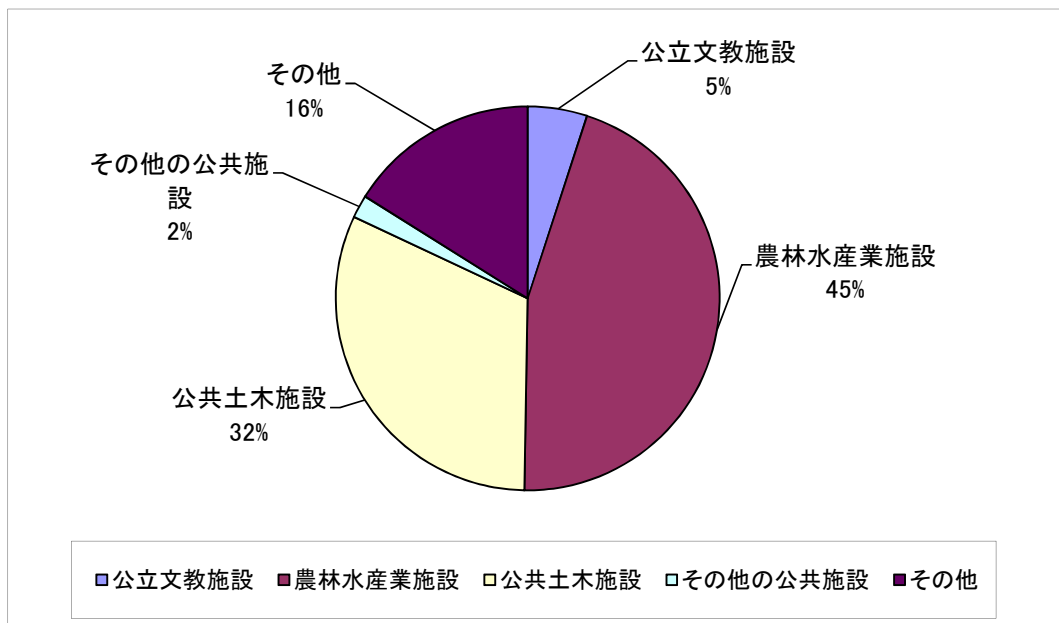
1市町村 14世帯 35名

カ 局地激甚災害適用状況

なし

(4)被害額 総括表

区 分	単 位	被 害 総 額	備 考
公立文教施設	千円	42,649	教育庁 42649
農林水産業施設	千円	386,204	農林水産部 386,204
公共土木施設	千円	270,265	県土整備部 268,765、北九州市 1,500
その他の公共施設	千円	16,484	北九州市 10、福岡市 924、直方市 4,050、糸島市11,500
小 計	千円	715,602	
公共施設被害市町村数	団体	15	
そ の 他	農産被害	千円	0 農林水産部 3,826,735
	林産被害	千円	0 農林水産部 318,797
	畜産被害	千円	0 農林水産部 5,583
	水産被害	千円	0 農林水産部 533,982
	商工被害	千円	0 商工部 3,223,680
	林地被害	千円	0 農林水産部 6,124,000
	県営林被害	千円	0
そ の 他	千円	137,161	総務部5,519、農林水産部 130,844、北九州市 510、芦屋町 288、
小 計	千円	137,161	
被 害 総 額	千円	852,763	



農業関係被害

平成25年8月30日からの台風第15号及び台風第17号による災害(8月30日～9月2日)

平成26年4月1日現在

単位:千円

			福岡農林	朝倉農林	八幡農林	飯塚農林	筑後農林	行橋農林	計	
農作物等被害	農作物	水 稻								
		大豆								
		園芸作物	果樹							
			野菜							
			茶							
			花き・花木							
	農作物計									
	家畜									
畜産施設										
温室等栽培施設										
農産被害等										
共同利用施設(農協等)										
農地・農業用施設			54,500		13,500	52,000	303,000	12,000	435,000	
計			54,500		13,500	52,000	303,000	12,000	435,000	

平成25年8月30日からの台風第15号及び台風第17号による災害(8月30日～9月2日) (市町村別)

平成26年4月1日現在

農林水産部

市町村名	合計		林道		林地		林産		県営林		その他(作業道等)		林務小計	漁港	水産物	その他(漁具等)	漁船	水産小計		
	金額(千円)	路線 箇所	延長(m)	金額(千円)	箇所	面積(㎡)	金額(千円)	面積(㎡)	金額(千円)	面積(㎡)	金額(千円)	路線 箇所	延長(m)	金額(千円)	箇所	金額(千円)	箇所	金額(千円)	隻数	金額(千円)
福岡市	850	3	4	850									850							0
筑紫野市	0												0							0
春日市	0												0							0
大野城市	0												0							0
宗像市	0												0							0
太宰府市	0												0							0
糸島市	1,600	6	7	1,600									1,600							0
古賀市	0												0							0
福津市	0												0							0
那珂川町	12,294	2	2	12,294									12,294							0
宇美町	0												0							0
篠栗町	0												0							0
志免町	0												0							0
須恵町	0												0							0
新宮町	0												0							0
久山町	0												0							0
粕屋町	0												0							0
計	14,744	11	13	0 14,744	0	0.00	0	0.00	0	0.00	0	0	0 14,744	0	0	0	0	0	0	0
久留米市	7,986	3	5	7,986									7,986							0
小郡市	0												0							0
うきは市	0												0							0
朝倉市	0												0							0
筑前町	0												0							0
東峰村	0												0							0
大刀洗町	0												0							0
計	7,986	3	5	0 7,986	0	0.00	0	0.00	0	0.00	0	0	0 7,986	0	0	0	0	0	0	0
北九州市	600	2	4	600									600							0
中間市	0												0							0
芦屋町	0												0							0
水巻町	0												0							0
岡垣町	0												0							0
遠賀町	0												0							0
計	600	2	4	0 600	0	0.00	0	0.00	0	0	0	0	0 600	0	0	0	0	0	0	0
直方市	0												0							0
飯塚市	0												0							0
田川市	3,185	1	2	3,185									3,185							0
宮若市	0												0							0
嘉麻市	0												0							0
小竹町	0												0							0
小鞍手町	0												0							0
桂川町	0												0							0
桂香町	0												0							0
添田町	13,151	6	17	13,151									13,151							0
糸田町	0												0							0
川崎町	0												0							0
大任町	0												0							0
大赤村	0												0							0
福智町	0												0							0
計	16,336	7	19	0 16,336	0	0.00	0	0.00	0	0	0	0	0 16,336	0	0	0	0	0	0	0
大牟田市	0												0							0
柳川市	0												0							0
八女市	42,382	4	11	42,382									42,382							0
筑後市	0												0							0
大川市	0												0							0
みやま市	0												0							0
大木町	0												0							0
黒木町	0												0							0
立花町	0												0							0
川町	0												0							0
矢部村	0												0							0
野村	0												0							0
星	0												0							0
計	42,382	4	11	0 42,382	0	0.00	0	0.00	0	0	0	0	0 42,382	0	0	0	0	0	0	0
行橋市	0												0							0
豊前市	0												0							0
苅田町	0												0							0
みやこ町	0												0							0
吉富町	0												0							0
上毛町	0												0							0
築上町	0												0							0
計	0	0	0	0	0	0.00	0	0.00	0	0	0	0	0	0	0	0	0	0	0	0
合計	82,048	27	52	0 82,048	0	0.00	0	0.00	0	0	0	0	0 82,048	0	0	0	0	0	0	0

土木関係被害

平成26年8月30日からの台風第15号及び台風第17号による災害(8月30日～9月2日) (県土整備事務所別)

平成26年4月1日現在

単位:千円

		河川		海岸		砂防		道路		橋梁		港湾		計	
		箇所	金額	箇所	金額	箇所	金額	箇所	金額	箇所	金額	箇所	金額	箇所	金額
県	福岡														
	久留米	3	16,264											3	16,264
	南筑後														
	直方	2	14,599					1	16,343					3	30,942
	京築	1	26,794											1	26,794
	朝倉														
	八女														
	北九州	2	56,980											2	56,980
	田川														
	飯塚	6	45,021											6	45,021
	那珂	3	41,216											3	41,216
	合計	17	200,874					1	16,343					18	217,217
市 町 村	福岡														
	久留米														
	南筑後														
	直方														
	京築	1	3,119											1	3,119
	朝倉														
	八女	4	11,066					9	22,553					13	33,619
	北九州														
	田川	1	12,478					1	2,332					2	14,810
	飯塚														
	那珂														
合計	6	26,663					10	24,885					16	51,548	
合 計	福岡														
	久留米	3	16,264											3	16,264
	南筑後														
	直方	2	14,599					1	16,343					3	30,942
	京築	2	29,913											2	29,913
	朝倉														
	八女	4	11,066					9	22,553					13	33,619
	北九州	2	56,980											2	56,980
	田川	1	12,478					1	2,332					2	14,810
	飯塚	6	45,021											6	45,021
	那珂	3	41,216											3	41,216
合計	23	227,537					11	41,228					34	268,765	