

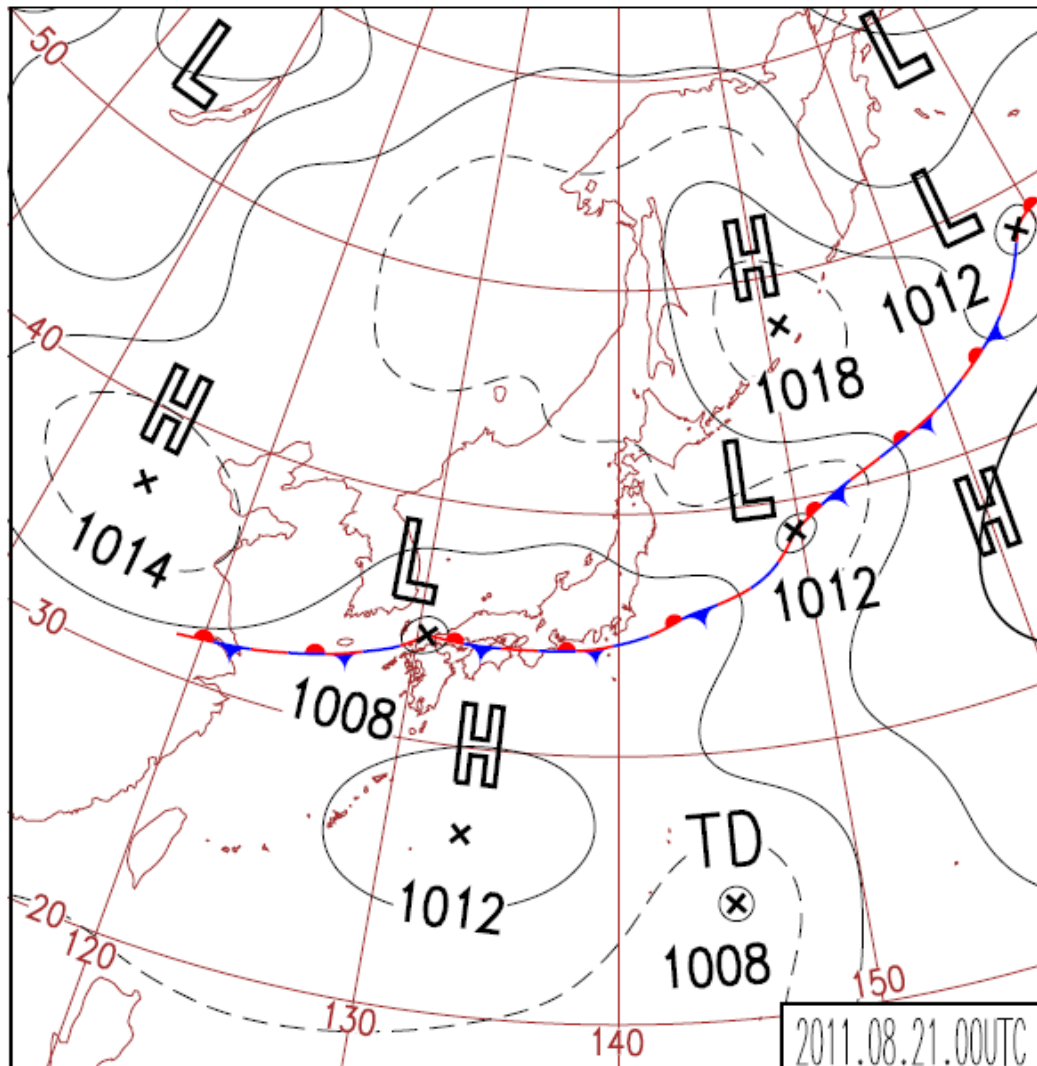
3 8月20日からの大雨による災害（8月20日～21日）

(1) 気象概況

ア 天気概況

期間中、九州北部に前線が停滞し、この前線上に発生した低気圧が21日明け方から朝にかけて九州北岸付近を通過した。この低気圧や前線に向かって暖かく湿った空気が流れ込み、21日明け方を中心に非常に激しい雨が降った。

また、21日6時10分頃に久留米市で突風が発生した。さらに21日6時41分頃に福岡市南区で発生した竜巻は博多区へ移動し、6時45分頃に消滅した。



イ 各地の降水量

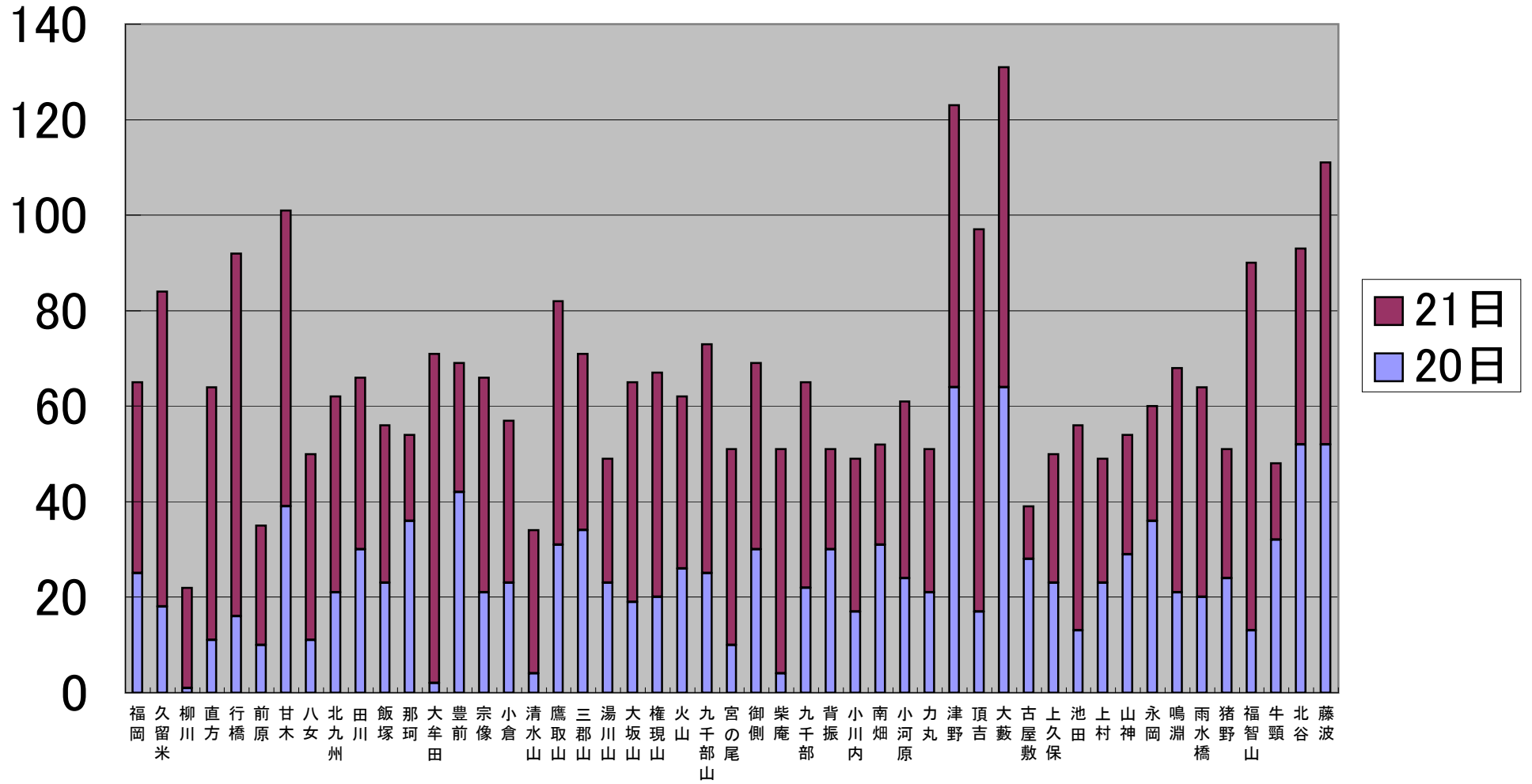
(福岡県の雨量観測所の降水量/単位:mm)

平成23年 8月20日～8月21日

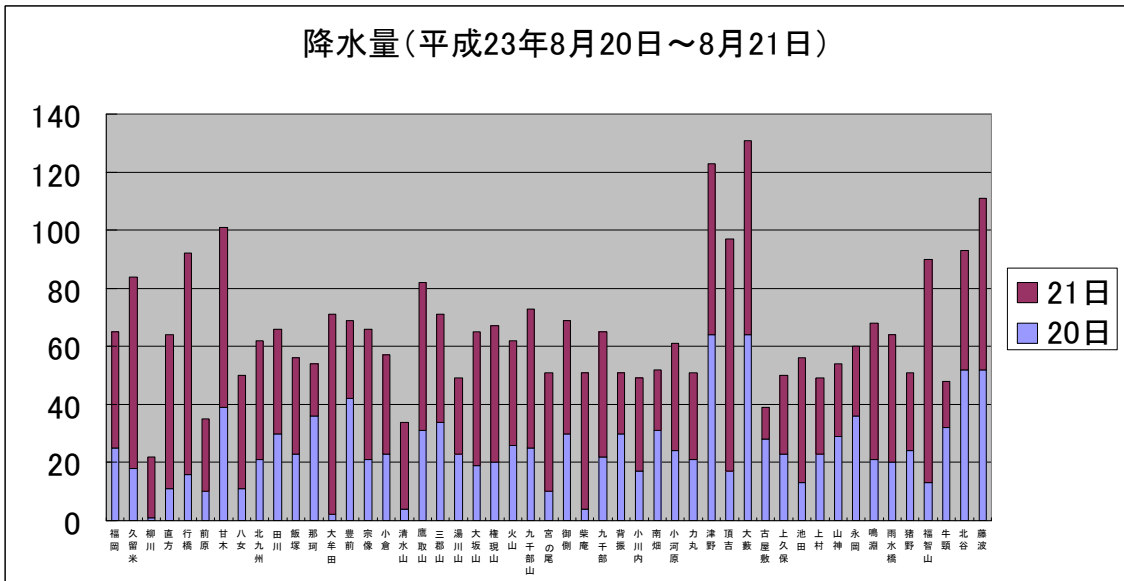
日 観測地点	20日	21日	計	最大1時間降水量		
				日	時間	降水量
福岡	25	40	65	21	7	☆17
久留米	18	66	84	21	7	22
柳川	1	21	22	21	8	19
直方	11	53	64	21	9	☆13
行橋	16	76	92	21	9	35
前原	10	25	35	22	0	☆7
甘木	39	62	101	21	7	36
八女	11	39	50	21	8	31
北九州	21	41	62	20	21	☆17
田川	30	36	66	20	21	25
飯塚	23	33	56	20	21	☆20
那珂	36	18	54	20	21	☆23
大牟田	2	69	71	21	9	49
豊前	42	27	69	20	22	23
宗像	21	45	66	21	7	☆13
小倉	23	34	57	20	21	21
清水山	4	30	34	21	8	☆25
鷹取山	31	51	82	21	8	☆15
三郡山	34	37	71	20	21	☆20
湯川山	23	26	49	20	20	☆17
大坂山	19	46	65	21	9	24
権現山	20	47	67	21	8	24
火山	26	36	62	21	7	☆24
九千部山	25	48	73	20	21	☆20
宮の尾	10	41	51	21	9	☆18
御側	30	39	69	21	9	☆12
柴庵	4	47	51	21	9	☆18
九千部	22	43	65	20	21	☆15
背振	30	21	51	20	21	☆26
小川内	17	32	49	20	21	☆12
南畑	31	21	52	20	21	☆28
小河原	24	37	61	20	21	☆21
力丸	21	30	51	20	21	☆20
津野	64	59	123	20	21	24
頂吉	17	80	97	21	9	26
大藪	64	67	131	20	21	32
古屋敷	28	11	39	20	22	☆8
上久保	23	27	50	20	21	☆13
池田	13	43	56	21	19	☆12
上村	23	26	49	20	21	☆21
山神	29	25	54	20	21	☆28
永岡	36	24	60	20	21	☆31
鳴淵	21	47	68	21	7	☆24
雨水橋	20	44	64	21	7	☆19
猪野	24	27	51	20	21	☆18
福智山	13	77	90	21	9	25
牛頸	32	16	48	20	21	☆28
北谷	52	41	93	20	21	35
藤波	52	59	111	21	8	24

注意) ☆は他日、他時間に月最大降水量があったことを示す。

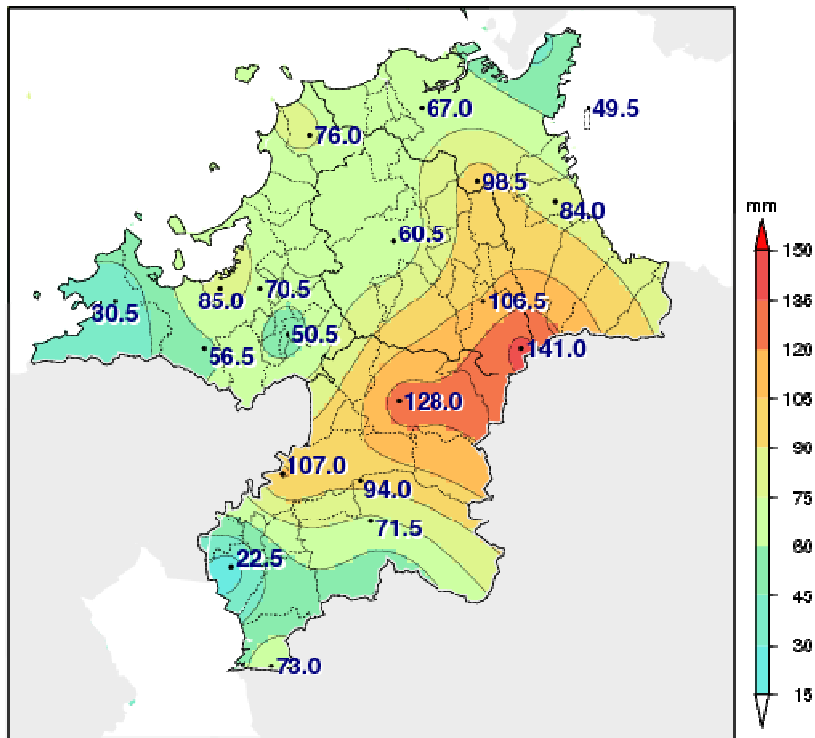
降水量(平成23年8月20日~8月21日)



ウ 降水量 (平成23年8月20日～21日)



エ 降水量分布図 (平成23年8月20日～21日)



(2)災害の概要

ア 気象情報及び災害対策本部等の経過

主な気象情報の発表状況の経緯					県の対応の経緯				
発表日時	地域	市町村	警報	注意報	時刻	対応体制			
8/20 20:40	福岡地方	福岡市、宗像市、古賀市、福津市、糸島市、新宮町		大雨、雷、強風、波浪、洪水	8/20 20:40	福岡県災害警戒準備室を設置			
		筑紫野市、春日市、大野城市、太宰府市、那珂川町、宇美町、篠栗町、志免町、須恵町、久山町、粕屋町		大雨、雷、洪水					
	北九州・遠賀地区	北九州市、芦屋町、岡垣町		大雨、雷、強風、波浪、洪水					
		中間市、水巻町、遠賀町		大雨、雷、洪水					
	京築地方	全域		大雨、雷、洪水					
筑豊地方	全域		大雨、雷、洪水						
8/20 22:50	福岡地方	福岡市、宗像市、古賀市、福津市、糸島市、新宮町		大雨、雷、強風、波浪、洪水	8/20 22:50	福岡県災害警戒本部及び福岡県災害警戒地方本部設置(筑後)			
		筑紫野市、春日市、大野城市、太宰府市、那珂川町、宇美町、篠栗町、志免町、須恵町、久山町、粕屋町		大雨、雷、洪水					
	北九州・遠賀地区	北九州市、芦屋町、岡垣町		大雨、雷、強風、波浪、洪水					
		中間市、水巻町、遠賀町		大雨、雷、洪水					
	京築地方	全域		大雨、雷、洪水					
	筑豊地方	全域		大雨、雷、洪水					
	筑後北部	うきは市	大雨(土砂災害)	雷、洪水					
		久留米市、朝倉市、小郡市、筑前町、東峰村、大刀洗町		大雨、雷、洪水					
	筑後南部	八女市	大雨(土砂災害)	雷、洪水					
		大牟田市、柳川市、筑後市、大川市、みやま市、大木町、広川町		大雨、雷、洪水					
8/21 0:45	福岡地方	福岡市、宗像市、古賀市、福津市、糸島市、新宮町		大雨、雷、強風、波浪、洪水	8/21 0:45	福岡県災害警戒本部及び福岡県災害警戒地方本部を廃止し、福岡県災害警戒準備室を設置			
		筑紫野市、春日市、大野城市、太宰府市、那珂川町、宇美町、篠栗町、志免町、須恵町、久山町、粕屋町		大雨、雷、洪水					
	北九州・遠賀地区	北九州市、芦屋町、岡垣町		大雨、雷、強風、波浪、洪水					
		中間市、水巻町、遠賀町		大雨、雷、洪水					
	京築地方	全域		大雨、雷、洪水					
	筑豊地方	全域		大雨、雷、洪水					
	筑後北部	全域		大雨、雷、洪水					
	筑後南部	全域		大雨、雷、洪水					
	8/21 7:42	福岡地方	福岡市、宗像市、古賀市、福津市、糸島市、新宮町				大雨、雷、強風、波浪、洪水	8/21 7:42	福岡県災害警戒本部及び福岡県災害警戒地方本部設置(筑後)
			筑紫野市、春日市、大野城市、太宰府市、那珂川町、宇美町、篠栗町、志免町、須恵町、久山町、粕屋町				大雨、雷、洪水		
北九州・遠賀地区		北九州市、芦屋町、岡垣町		大雨、雷、強風、波浪、洪水					
		中間市、水巻町、遠賀町		大雨、雷、洪水					
京築地方		全域		大雨、雷、洪水					
筑豊地方		全域		大雨、雷、洪水					
筑後北部		久留米市、うきは市	大雨(土砂災害)	雷、洪水					
		朝倉市、小郡市、筑前町、東峰村、大刀洗町		大雨、雷、洪水					
筑後南部		八女市、広川町	大雨(土砂災害)	雷、洪水					
		大牟田市、柳川市、筑後市、大川市、みやま市、大木町		大雨、雷、洪水					
8/21 11:35	福岡地方	福岡市、宗像市、古賀市、福津市、糸島市、新宮町		雷、強風、波浪	8/21 11:35	福岡県災害警戒本部及び福岡県災害警戒地方本部を廃止し、福岡県災害警戒準備室を設置			
		筑紫野市、春日市、大野城市、太宰府市、那珂川町、宇美町、篠栗町、志免町、須恵町、久山町、粕屋町		雷					
	北九州・遠賀地区	北九州市、芦屋町、岡垣町		雷、強風、波浪					
		中間市、水巻町、遠賀町		雷					
	京築地方	行橋市、苅田町、みやこ町		大雨、雷					
		豊前市、築上町、上毛町、吉富町		雷					
	筑豊地方	嘉麻市		大雨、雷					
		直方市、飯塚市、田川市、宮若市、小竹町、鞍手町、桂川町、香春町、添田町、糸田町、川崎町、福智町、大任町、赤村		雷					
	筑後北部	久留米市		大雨、雷、洪水					
		朝倉市、小郡市、うきは市、東峰村		大雨、雷					
	筑前町、大刀洗町		雷						
筑後南部	八女市、広川町		大雨、雷						
	大牟田市、柳川市、筑後市、大川市、みやま市、大木町		雷						

主な気象情報の発表状況の経緯					県の対応の経緯		
発表日時	地域	市町村	警報	注意報	時刻	対応体制	
8/21 16:14	福岡地方	全域		雷			
	北九州・遠賀地区	全域		雷			
	京築地方	行橋市、荻田町、みやこ町					大雨、雷
		豊前市、築上町、上毛町、吉富町					雷
	筑豊地方	全域					雷
	筑後北部	久留米市、朝倉市、うきは市、東峰村					大雨、雷
小都市、筑前町、大刀洗町				雷			
8/21 16:14	筑後南部	八女市、広川町		大雨、雷			
		大牟田市、柳川市、筑後市、大川市、みやま市、大木町		雷			
8/21 22:22	福岡県			雷	8/21 22:22	福岡県災害警戒準備室を廃止	

イ 主な被害

◆人的被害	重傷者	0名
	軽傷者	2名
◆住家被害	全壊	0棟
	半壊	0棟
	一部損壊	40棟
	床上浸水	0棟
	床下浸水	0棟
◆り災世帯		0世帯
◆り災人数		0名
◆道路被害		3箇所
◆河川被害		0箇所
◆崖崩れ		2箇所

ウ 雨量観測状況（8月20日～21日） ※県防災行政無線網観測所による

◆1時間最大雨量

・平地（総合庁舎等）

①大牟田 49ミリ（21日 9時）

②甘木 36ミリ（21日 7時）

・山間部（ダム、中継局等）

①北谷 35ミリ（20日 21時）

②大藪 32ミリ（20日 21時）

◆累積最大雨量

・平地（総合庁舎等）

①甘木 101ミリ

②行橋 92ミリ

・山間部（ダム、中継局等）

①大藪 131ミリ

②津野 123ミリ

エ 市町村における災害対策本部設置状況

0団体

オ 避難状況

◆自主避難

なし

◆避難勧告

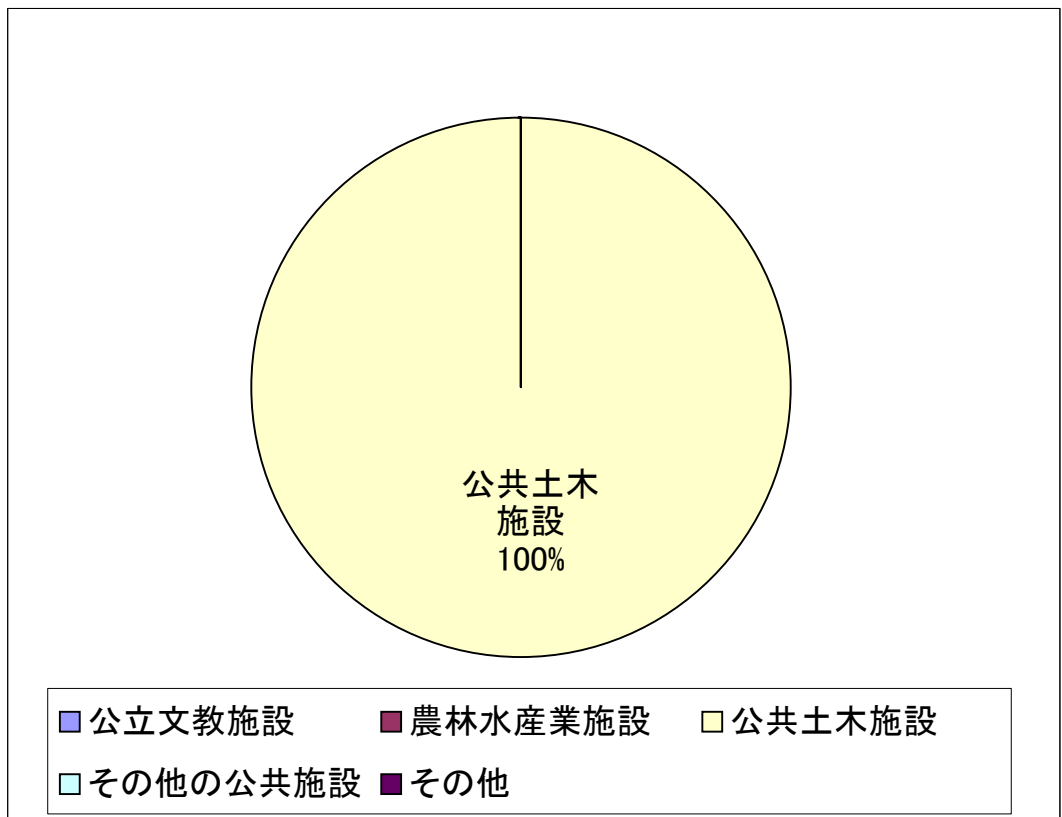
なし

カ 局地激甚災害適用状況

なし

(4)被害額 総括表

区分	単位	被害総額	備考
公立文教施設	千円	0	
農林水産業施設	千円	0	
公共土木施設	千円	62,738	県土整備部 62,738
その他の公共施設	千円	0	
小計	千円	62,738	
公共施設被害市町村数	団体	0	
農産被害	千円	0	
林産被害	千円	0	
畜産被害	千円	0	
水産被害	千円	0	
商工被害	千円	0	
林地被害	千円	0	
県営林被害	千円	0	
その他	千円	0	
小計	千円	0	
被害総額	千円	62,738	



農業関係被害

平成23年8月20日からの大雨による災害(8月20日～21日)

平成24年4月1日現在

単位:千円

			福岡農林	朝倉農林	八幡農林	飯塚農林	筑後農林	行橋農林	計	
農作物等被害	農作物	水 稻								
		麦								
		園芸作物	果樹							
			野菜							
			茶							
			花き							
	農作物計									
	家畜									
畜産施設										
温室等栽培施設										
農産被害等										
共同利用施設(農協等)										
農地・農業用施設										
計										

(被害なし)

平成23年8月20日からの大雨による災害(8月20日～21日) (市町村別)

平成24年4月1日現在

農林水産部

市町村名	合計		林道		林地		林産		県営林		その他(作業道等)				林務小計		漁港		水産物		その他(漁具等)		漁船		水産小計	
	金額(万円)	箇所	延長(m)	金額(万円)	箇所	面積(㎡)	金額(万円)	面積(㎡)	金額(万円)	面積(㎡)	金額(万円)	延長(m)	箇所	延長(m)	金額(万円)	金額(万円)	箇所	金額(万円)	匹	金額(万円)	箇所	金額(万円)	隻数	金額(万円)	金額(万円)	
福岡市	0																									0
筑紫野市	0																									0
春日市	0																									0
大野城市	0																									0
宗像市	0																									0
太宰府市	0																									0
前原市	0																									0
古賀市	0																									0
津山市	0																									0
那珂川町	0																									0
宇美町	0																									0
篠栗町	0																									0
志免町	0																									0
須恵町	0																									0
新宮町	0																									0
久山町	0																									0
粕屋町	0																									0
二丈町	0																									0
志摩町	0																									0
計	0	0	0	0	0	0	0.00	0	0.00	0	0.00	0	0	0	0	0	0	0	0	0	0	0	0	0	0	0
久留米市	0																									0
小郡市	0																									0
うきは市	0																									0
朝倉市	0																									0
朝前町	0																									0
東峰村	0																									0
大刀洗町	0																									0
計	0	0	0	0	0	0	0.00	0	0.00	0	0.00	0	0	0	0	0	0	0	0	0	0	0	0	0	0	0
北九州市	0																									0
中間市	0																									0
芦屋町	0																									0
水巻町	0																									0
岡垣町	0																									0
遠賀町	0																									0
計	0	0	0	0	0	0	0.00	0	0.00	0	0	0	0	0	0	0	0	0	0	0	0	0	0	0	0	0
直方市	0																									0
飯塚市	0																									0
田川市	0																									0
宮若市	0																									0
嘉麻市	0																									0
小竹町	0																									0
小鞍町	0																									0
桂川町	0																									0
香春町	0																									0
添田町	0																									0
系田町	0																									0
川崎町	0																									0
大任町	0																									0
赤松村	0																									0
福智町	0																									0
計	0	0	0	0	0	0	0.00	0	0.00	0	0	0	0	0	0	0	0	0	0	0	0	0	0	0	0	0
大牟田市	0																									0
柳川市	0																									0
八女市	0																									0
後藤市	0																									0
大川市	0																									0
みやま市	0																									0
大木町	0																									0
黒木町	0																									0
立花町	0																									0
広川町	0																									0
矢部村	0																									0
野村	0																									0
星野村	0																									0
計	0	0	0	0	0	0	0.00	0	0.00	0	0	0	0	0	0	0	0	0	0	0	0	0	0	0	0	0
行橋市	0																									0
橋本市	0																									0
豊前町	0																									0
田中町	0																									0
みやこ町	0																									0
吉富町	0																									0
上栗町	0																									0
計	0	0	0	0	0	0	0.00	0	0.00	0	0	0	0	0	0	0	0	0	0	0	0	0	0	0	0	0
合計	0	0	0	0	0	0	0.00	0	0.00	0	0	0	0	0	0	0	0	0	0	0	0	0	0	0	0	0

(被害なし)

土木関係被害

平成23年8月20日からの大雨による災害(8月20日～21日)

平成24年4月1日現在(県土整備事務所別)

単位:千円

		河川		海岸		砂防		道路		橋梁		港湾		計		
		箇所	金額	箇所	金額	箇所	金額	箇所	金額	箇所	金額	箇所	金額	箇所	金額	
県	工事	福岡														
		久留米														
		南筑後														
		直方														
		京築														
		朝倉														
		八女														
		北九州														
		田川														
		飯塚														
		合計														
市町村	工事	福岡														
		久留米														
		南筑後														
		直方														
		京築														
		朝倉														
		八女														
		北九州														
		田川							2	62,738					2	62,738
		飯塚														
		合計							2	62,738					2	62,738
合計	計	福岡														
		久留米														
		南筑後														
		直方														
		京築														
		朝倉														
		八女														
		北九州														
		田川							2	62,738					2	62,738
		飯塚														
		合計							2	62,738					2	62,738