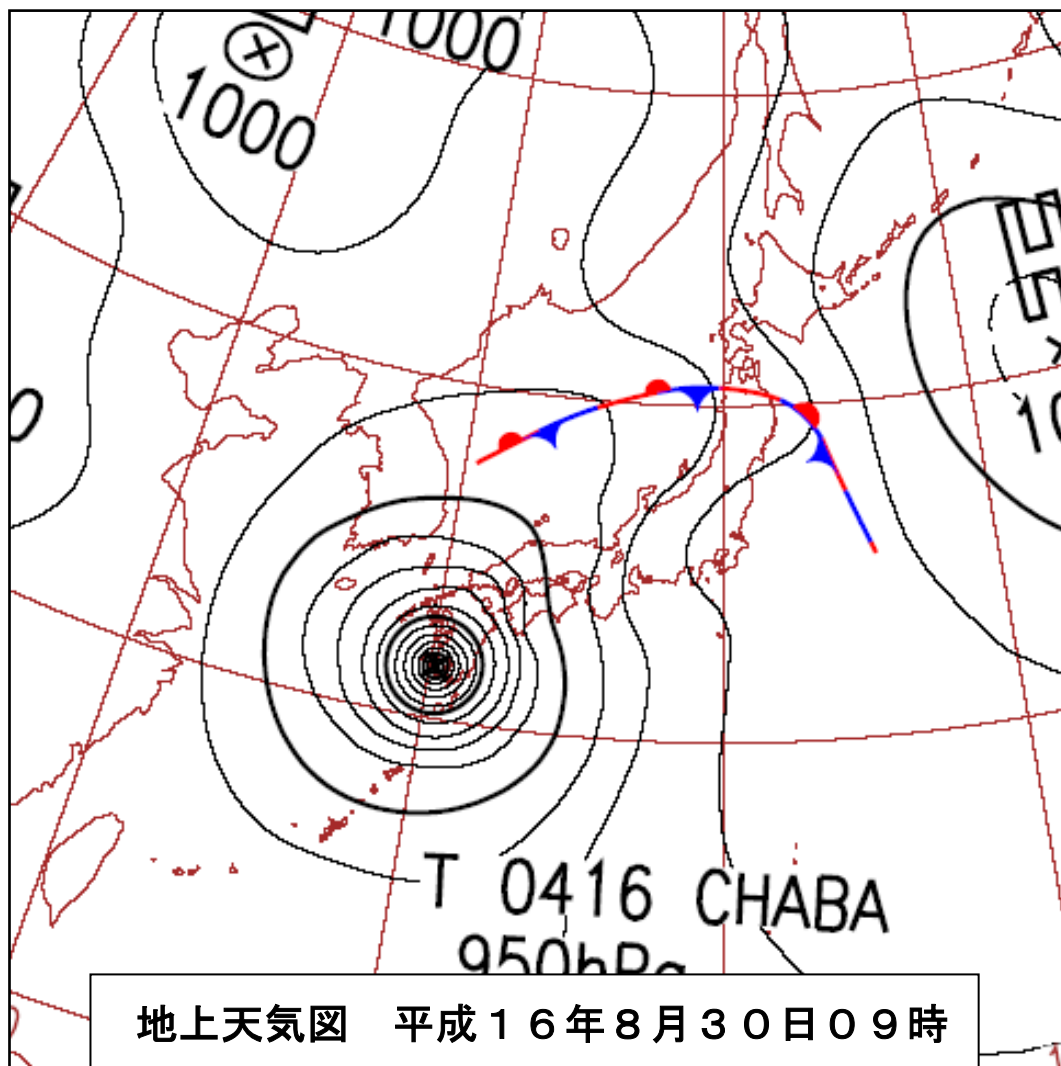


4. 8月29日から30日の台風第16号による災害

(1) 気象概況

ア. 天気概況

台風第16号は、大型で強い勢力を保ったまま30日9時半頃鹿児島県に上陸した。九州への台風上陸は実に5年ぶりのことであった。上陸後は速度を速めながら九州を縦断し、周防灘を抜けて17時過ぎに山口県に再上陸した。台風の接近・通過に伴い、特に30日昼過ぎから夕方にかけて激しい風雨となった。最大瞬間風速は福岡市で北北西の風37.9m/s、飯塚で北西の風37.5m/sを観測。また総降水量は頂吉で177mm、英彦山で174mmなどを観測した。



イ 各地の降水量

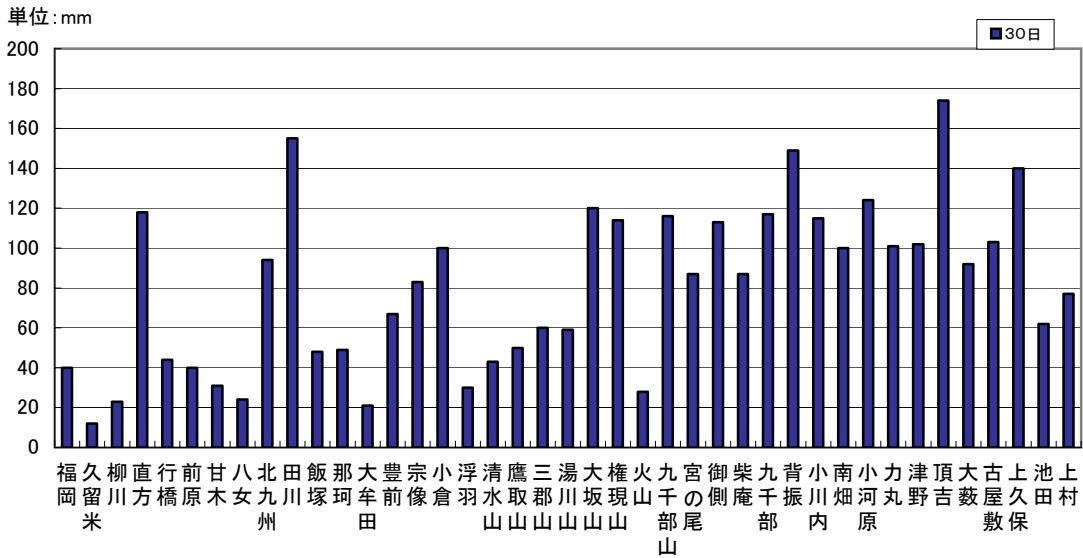
(福岡県防災行政無線で観測した降水量/単位:mm)

平成16年8月

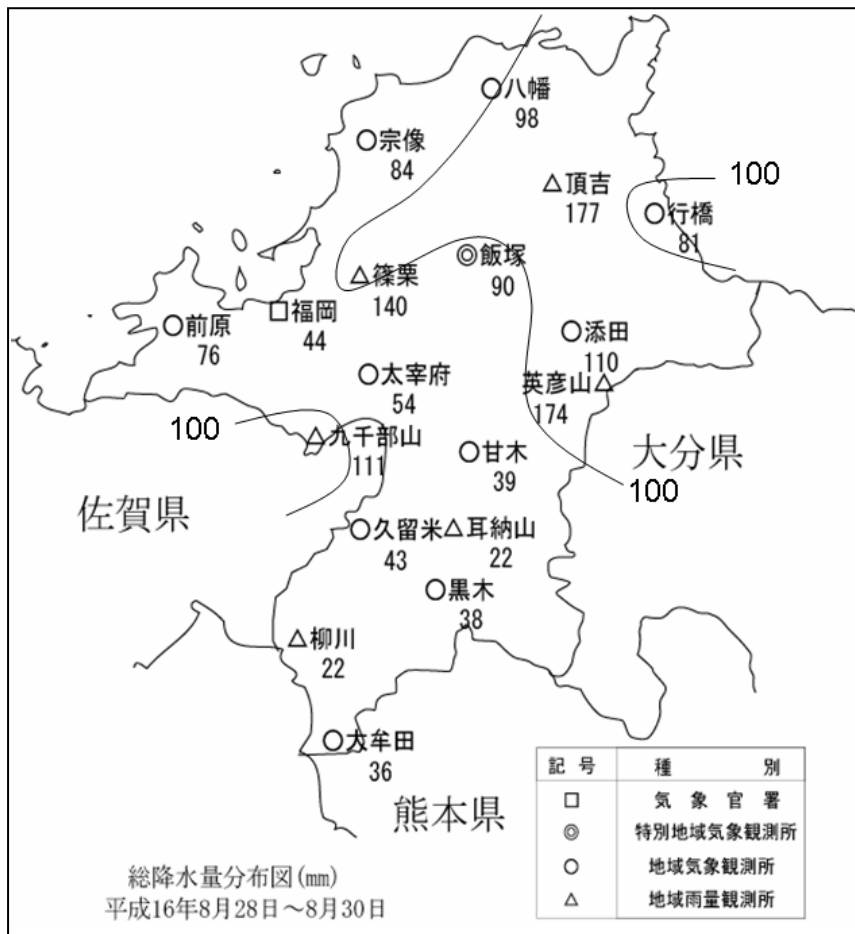
日 観測地点	30日	計	最大1時間降水量		
			日	時間	降水量
福岡	40	40	30	14	11
久留米	12	12	30	15	3
柳川	23	23	30	15	6
直方	118	118	30	14	24
行橋	44	44	30	15	11
前原	40	40	30	11	9
甘木	31	31	30	17	7
八女	24	24	30	15	5
北九州	94	94	30	14	21
田川	155	155	30	13	30
飯塚	48	48	30	12	11
那珂	49	49	30	14	17
大牟田	21	21	30	14	4
豊前	67	67	30	15	12
宗像	83	83	30	17	20
小倉	100	100	30	15	30
浮羽	30	30	30	15	7
清水山	43	43	30	14	15
鷹取山	50	50	30	15	9
三郡山	60	60	30	15	12
湯川山	59	59	30	18	10
大坂山	120	120	30	13	17
権現山	114	114	30	15	35
火山	28	28	30	14	6
九千部山	116	116	30	14	38
宮の尾	87	87	30	14	13
御側	113	113	30	14	15
柴庵	87	87	30	14	17
九千部	117	117	30	14	41
背振	149	149	30	14	55
小川内	115	115	30	14	35
南畑	100	100	30	14	42
小河原	124	124	30	15	25
力丸	101	101	30	17	21
津野	102	102	30	19	13
頂吉	174	174	30	15	38
大藪	92	92	30	19	13
古屋敷	103	103	30	12	21
上久保	140	140	30	14	25
池田	62	62	30	15	12
上村	77	77	30	17	22

注意) ☆は他日、他時間にも最大雨量があったことを示す。

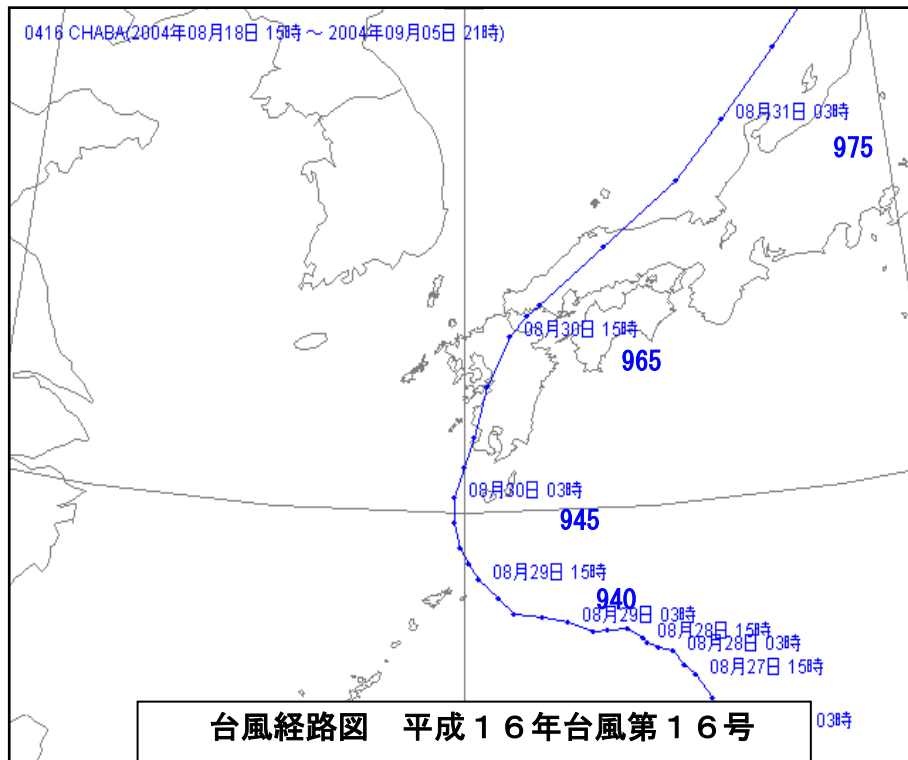
ウ. 降水量(平成16年8月30日)



エ. 降水量分布図



オ. 台風経路図



(2) 災害の概要

ア. 気象情報及び災害対策本部等の経過

主な気象情報の発表状況の経緯					県の対応の経緯	
月 日	時 刻	発表地域	警 報	注 意 報	時 刻	対応体制
8/28	09:49	福岡地方 北九州地方		強風,波浪 強風,波浪		
8/29	05:55	福岡地方 北九州地方 筑豊地方 筑後北部 筑後南部		強風,波浪 強風,波浪 強風 強風 強風,波浪	11:00	災害警戒準備室設置
	17:00	福岡地方 北九州地方 筑豊地方 筑後北部 筑後南部		強風,波浪 強風,波浪,高潮 強風 強風 強風,波浪		
	21:20	福岡地方 北九州地方 筑豊地方 筑後北部 筑後南部	暴風,波浪 暴風,波浪 暴風 暴風 暴風,波浪	大雨,雷,洪水 大雨,雷,洪水,高潮 大雨,雷,洪水 大雨,雷,洪水 大雨,雷,洪水	21:20	災害警戒本部設置 (福岡、北九州、筑豊、京築、両筑、筑後)
8/30	04:10	福岡地方 北九州地方 筑豊地方 筑後北部 筑後南部	暴風,波浪 暴風,波浪,高潮 暴風 暴風 暴風,波浪	大雨,雷,洪水,高潮 大雨,雷,洪水 大雨,雷,洪水 大雨,雷,洪水 大雨,雷,洪水,高潮		
	12:34	福岡地方 北九州地方 筑豊地方 筑後北部 筑後南部	暴風,波浪 暴風,波浪 暴風 暴風 暴風,波浪	大雨,雷,洪水 大雨,雷,洪水 大雨,雷,洪水 大雨,雷,洪水 大雨,雷,洪水		
	14:45	福岡地方 北九州地方 筑豊地方 筑後北部 筑後南部	大雨,洪水,暴風,波浪 大雨,洪水,暴風,波浪 大雨,洪水,暴風 大雨,洪水,暴風 大雨,洪水,暴風,波浪	雷 雷 雷 雷 雷		
	19:10	福岡地方 北九州地方 筑豊地方 筑後北部 筑後南部	暴風,波浪 大雨,洪水,暴風,波浪 大雨,洪水,暴風 暴風 暴風,波浪	大雨,雷,洪水 雷 雷 大雨,雷,洪水 大雨,雷,洪水		
	21:08	福岡地方 北九州地方 筑豊地方 筑後北部 筑後南部	波浪 波浪 波浪 波浪	強風 強風 強風 強風	21:10	災害警戒本部解散

イ. 主な被害

◆人的被害	重傷者	4名
	軽傷者	20名
◆住家被害	全壊	1棟
	半壊	1棟
	一部損壊	120棟
	床上浸水	0棟
	床下浸水	6棟
◆り災世帯		1世帯
◆り災人数		2世帯
◆道路被害		27箇所
◆河川被害		2箇所
◆崖崩れ		2箇所

ウ. 雨量観測状況（8月30日）

※県防災行政無線網観測所による

◆1時間最大雨量

（平地）

①田川 30ミリ（30日13時）

①小倉 30ミリ（30日15時）

（山間部）

①背振 55ミリ（30日14時）

②南畑 42ミリ（30日14時）

◆累積最大雨量

（平地）

①田川 155ミリ

②直方 118ミリ

（山間部）

①頂吉 174ミリ

②背振 149ミリ

エ. 市町村における災害対策本部設置状況

24団体

オ. 避難状況

◆自主避難

85市町村、2778世帯4733名

◆避難勧告

2市（香春町、椎田町）、35世帯70名

※香春町 14世帯31名 椎田町 21世帯39名

カ. 激甚災害指定状況

平成一六年八月二十七日から同月三十一日までの間の豪雨及び暴風雨による災害
（平成十六年十一月十日制令第三百四十八号）

(3)被害状況 平成16年8月29日から30日の台風第16号による災害の被害

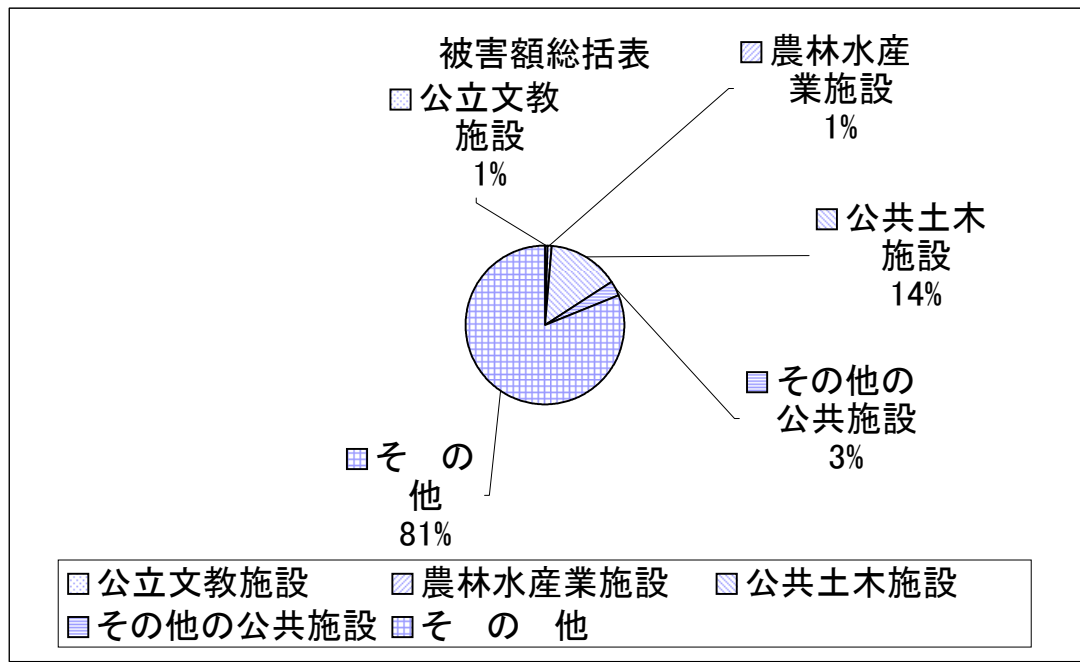
	人的被害				住家被害															非住家	
	死者 人	行方 不明 人	負傷者		全壊			半壊			一部損壊			床上浸水			床下浸水			公共 建物 棟	その 他 棟
			重傷 人	軽傷 人	棟	世帯	人	棟	世帯	人	棟	世帯	人	棟	世帯	人	棟	世帯	人		
県計	0	0	4	20	1	1	1	1	1	2	120	123	233	0	0	0	6	6	14	15	33
福岡市			3	15							24	24	78								
大野城市																					
春日市											5	5	5							2	4
那珂川町																					
筑紫野市																					
太宰府市																					
宇美町											11	11	11								
篠栗町																					
志免町																					
須恵町																					
粕屋町																					
久山町																					
新宮町																					
古賀市																					
宗像市																					
福岡町																					
津屋崎町																					
玄海町																					
大島村																					
前原市																					
二丈町				1							1	1	3								
志摩町											1	1	5								3
福岡 地方本部計	0	0	3	16	0	0	0	0	0	0	42	42	102	0	0	0	0	0	0	2	7
大牟田市																					
大川市																					
城島町																					
大木町																					
三潁町																					
八女市																					
黒木町																					
上陽町																					
立花町																					
広川町											1	1	1								
矢部村																					
星野村																					
柳川市																					
大和町																					
三橋町											1	1	5								
瀬高町																					
山川町																					
高田町																					
筑後市																					
筑後 地方本部計	0	0	0	0	0	0	0	0	0	0	2	2	6	0	0	0	0	0	0	0	0
北九州市				2							37	39	46				1	1	3	3	20
中間市																					
芦屋町																					
水巻町																					
岡垣町			1					1	1	2											
遠賀町																					
北九州 地方本部計	0	0	1	2	0	0	0	1	1	2	37	39	46	0	0	0	1	1	3	3	20

	田		畑		文教施設 箇所	医療機関 箇所	道路 箇所	橋りょう 箇所	河川 箇所	港湾 箇所	砂防 箇所	清掃施設 箇所	崖崩れ 箇所	鉄道不通 箇所	船舶被害 隻	水道 戸	電話 回線	電気 戸	ガス 戸	プロック 箇所	り災世帯 世帯	り災者数 人
	流出埋没	冠水	流出埋没	冠水																		
	ha	ha	ha	ha																		
県計	0.30	0	0	0	40	2	27	0	2	11	0	1	2	3	0	68	0	2773	0	5	1	2
福岡市																		1899				
大野城市																						
春日市					4																	
那珂川町																						
筑紫野市																						
太宰府市																						
宇美町																						
篠栗町																						
志免町					12							1										
須恵町																						
粕屋町					1																	
久山町																						
新宮町																						
古賀市																						
宗像市																						
福岡町																						
津屋崎町																						
玄海町																						
大島村																						
前原市																						
二丈町					1		10															
志摩町																						
福岡地方本部計	0	0	0	0	18	0	10	0	0	0	0	1	0	0	0	0	0	1899	0	0	0	0
大牟田市																						
大川市					7																	
城島町																						
大木町																						
三潨町																						
八女市																						
黒木町																						
上陽町																						
立花町																						
広川町																						
矢部村																						
星野村																						
柳川市																						
大和町					2																	
三橋町																						
瀬高町																						
山川町																						
高田町																						
筑後市																						
筑後地方本部計	0	0	0	0	9	0	0	0	0	0	0	0	0	0	0	0	0	0	0	0	0	0
北九州市					1		15		1	11								761		4		
中間市																						
芦屋町																						
水巻町																						
岡垣町					5																1	2
遠賀町																						
北九州地方本部計	0	0	0	0	6	0	15	0	1	11	0	0	0	0	0	0	0	761	0	4	1	2

	田		畑		文教施設 箇所	医療機関 箇所	道路 箇所	橋りょう 箇所	河川 箇所	港湾 箇所	砂防 箇所	清掃施設 箇所	崖崩れ 箇所	鉄道不通 箇所	船舶被害 隻	水道 戸	電話 回線	電気 戸	ガス 戸	ブロック 箇所	り災世帯 世帯	り災者数 人
	流出埋没	冠水	流出埋没	冠水																		
	ha	ha	ha	ha																		
久留米市																						
甘木市																						
杷木町																						
朝倉町																						
三輪町																						
夜須町																						
小石原町																						
宝珠山町	0.30																					
小郡市																						
吉井町																						
田主丸町																						
浮羽町																						
北野町																						
大刀洗町																						
両 筑 地方本部計	0.3	0	0	0	0	0	0	0	0	0	0	0	0	0	0	0	0	0	0	0	0	0
行橋市																						
苅田町													1									
豊前市																						
犀川町							2															
勝山町					1																	
豊津町																						
椎田町																						
吉富町																						
築城町																						
新吉富村																						
大平村																						
京 築 地方本部計	0	0	0	0	1	0	2	0	0	0	0	0	1	0	0	0	0	0	0	0	0	0
飯塚市																						
山田市																						
桂川町																						
稲築町																						
碓井町																						
嘉穂町																						
筑穂町																						
穂波町																						
庄内町																						
顛田町																						
直方市					2									3						1		
小竹町																						
鞍手町					4	2																
宮田町																						
若宮町																						
田川市													1									
香春町																						
添田町																						
金田町																68		113				
糸田町																						
川崎町																						
赤池町																						
方城町																						
大任町																						
赤村									1													
筑 豊 地方本部計	0	0	0	0	6	2	0	0	1	0	0	0	1	3	0	68	0	113	0	1	0	0

(4)被害額 総括表

区 分	単 位	被 害 総 額	備 考
公 立 文 教 施 設	千円	14,997	総務部 390 教育庁 14,607
農 林 水 産 業 施 設	千円	18,267	農政部 14,689 水産林務部 3,578
公 共 土 木 施 設	千円	316,193	水産林務部 108,439 土木部 187,754 北九州市 20,000
そ の 他 の 公 共 施 設	千円	68,196	環境部 800 生活労働部 1,528 建築都市部 40,047 企業局 3,061 教育庁 17,914 警察本部 4,846
小 計	千円	417,653	
公共施設被害市町村数	団体	36	
農 産 被 害	千円	1,599,272	農政課
林 産 被 害	千円	25,842	水産林務部
畜 産 被 害	千円	0	
水 産 被 害	千円	147,393	水産林務部
商 工 被 害	千円	0	
林 地 被 害	千円	9,000	水産林務部
県 営 林 被 害	千円	0	
そ の 他	千円	1,182	教育庁
小 計	千円	1,782,689	
被 害 総 額	千円	2,200,342	



平成16年8月29日から30日の台風16号による被害額報告 (市町村別)

平成17年4月1日現在

市町村名	合計	林道				林地		林産		県営林				その他(作業道等)				林務小計	漁港		水産物		その他(漁具等)		漁船		水産小計
		路線	箇所	延長(m)	金額(千円)	箇所	面積(ha)	金額(千円)	面積(ha)	金額(千円)	路線	箇所	延長(m)	金額(千円)	箇所	金額(千円)	匹		金額(千円)	箇所	金額(千円)	隻数	金額(千円)	隻数	金額(千円)		
福岡市	35,632															1	25,356			8	8,626	7	1,650		35,632		
筑紫野市	0																								0		
春日市	0																								0		
大野城市	0																								0		
宗像市	10,017							0.01	17												1	10,000			10,000		
大宰府市	0																								0		
前原市	0																								0		
古賀市	0																								0		
那珂川町	0																								0		
宇美町	0																								0		
篠栗町	0																								0		
志免町	0																								0		
須恵町	0																								0		
新宮町	2,550																				2	2,050	1	500	2,550		
久山町	0																								0		
粕屋町	0																								0		
福岡町	0																								0		
津屋崎町	0																								0		
玄海町	0																								0		
大島村	2,000																					1	2,000		2,000		
文井町	30,178	3	8	40	3,178	1	0.12	5,000														1	8,400		22,000		
志摩町	25,000																					1	25,000		25,000		
計	105,377	3	8	40	3,178	1	0.12	5,000	0.01	17	0.00	0	0	0	0	0	8,195	1	25,356	0	13,600	14	56,076	8	2,150	97,182	
久留米市	0																								0		
甘木市	0																								0		
小郡市	0																								0		
杷木町	0																								0		
朝倉町	0																								0		
三輪町	0																								0		
夜須町	0																								0		
小石原村	0																								0		
宝珠山村	4,000					1	0.04	4,000																	4,000		
吉井町	0																								0		
田主丸町	0																								0		
浮羽町	0																								0		
北野町	0																								0		
大刀洗町	0																								0		
計	4,000	0	0	0	0	1	0.04	4,000	0.00	0	0.00	0	0	0	0	0	4,000	0	0	0	0	0	0	0	4,000		
北九州市	30,075																								30,075		
中岡市	0																								0		
芦屋町	200																					1	200		200		
水巻町	0																								0		
岡垣町	0																								0		
遠賀町	0																								0		
計	30,275	0	0	0	0	0	0.00	0	0	0	0	0	0	0	0	0	1	8,575	0	4,525	4	14,175	1	3,000	30,275		
直方市	0																								0		
飯塚市	0																								0		
田川市	0																								0		
山田市	0																								0		
小竹町	0																								0		
鞍手町	0																								0		
宮田町	0																								0		
若宮町	0																								0		
桂川町	0																								0		
福築町	0																								0		
礎井町	0																								0		
嘉穂町	0																								0		
筑穂町	0																								0		
穂波町	0																								0		
庄内町	0																								0		
額田町	0																								0		
香春町	0																								0		
添田町	0																								0		
金田町	0																								0		
糸田町	0																								0		
川崎町	0																								0		
赤池町	0																								0		
方城町	0																								0		
大任町	0																								0		
赤村	0																								0		
計	0	0	0	0	0	0	0.00	0	0.00	0	0.00	0	0	0	0	0	0	0	0	0	0	0	0	0	0		
大牟田市	0																								0		
柳川市	0																								0		
八女市	0																								0		
筑後市	0																								0		
大川市	0																								0		
城島町	0																								0		
大木町	0																								0		
三浦町	0																								0		
黒木町	0																								0		
上隴町	0																								0		
立花町	0																								0		
広川町	0																								0		
村田町	0																								0		
矢部村	0																								0		
星野村	0																								0		
瀬高町	0																								0		
大和町	0																								0		
三橋町	0																								0		
山田町	0																								0		
高田町	0																								0		
計	0	0	0	0	0	0	0.00	0	0.00	0	0.00	0	0	0	0	0	0	0	0	0	0	0	0	0	0		
行橋市	50,500							3.45	17,250																		

土木関係被害

平成16年8月29日から30日の台風16号による災害

単位:千円

		河川		海岸		砂防		道路		橋梁		港湾		計		
		箇所	金額	箇所	金額	箇所	金額	箇所	金額	箇所	金額	箇所	金額	箇所	金額	
県 工 事	福岡															
	久留米															
	柳川															
	直方	1	22,346											1	22,346	
	行橋															
	前原															
	甘木															
	八女															
	北九州	3	26,302					1	15,717				1	75,674	5	117,693
	田川															
	飯塚															
	那珂															
	大牟田															
	豊前															
	宗像								1	25,843					1	25,843
合計	4	48,648					2	41,560				1	75,674	7	165,882	
市 町 村 工 事	福岡															
	久留米															
	柳川															
	直方	1	5,122											1	5,122	
	行橋							3	6,351					3	6,351	
	前原															
	甘木															
	八女															
	北九州															
	田川															
	飯塚															
	那珂															
	大牟田															
	豊前															
	宗像	1	10,399												1	10,399
合計	2	15,521					3	6,351						5	21,872	
合 計	福岡															
	久留米															
	柳川															
	直方	2	27,468											2	27,468	
	行橋							3	6,351					3	6,351	
	前原															
	甘木															
	八女															
	北九州	3	26,302					1	15,717			1	75,674	5	117,693	
	田川															
	飯塚															
	那珂															
	大牟田															
	豊前															
	宗像	1	10,399					1	25,843					2	36,242	
合計	6	64,169					5	47,911			1	75,674	12	187,754		

農業関係被害

平成16年8月29日から30日の台風16号による災害

単位：千円

		福岡農林	甘木農林	八幡農林	飯塚農林	筑後農林	行橋農林	計		
農作物等被害	農作物	水 稲	55,487	29,750	111,908	385,884	115,627	330,724	1,029,380	
		大豆	4,515		6,603	41,423		29,586	82,127	
		飼料作物	390			70			460	
		園芸作物	果樹	3,135	79,435	3,701	40,210	13,421	118,869	258,771
			野菜	2,744	59,616	4,811	6,168	7,429	35,023	115,791
			茶							
			花き	5,354			3,312	13,622	1,087	23,375
	農作物計		71,625	168,801	127,023	477,067	150,099	515,289	1,509,904	
	家畜									
	畜産施設		26,922		1,398	442		2,900	31,662	
温室等栽培施設		41,196	3,072	3,650	3,623	5,136	1,029	57,706		
農産被害等		139,743	171,873	132,071	481,132	155,235	519,218	1,599,272		
共同利用施設(農協等)		7,069			820		800	8,689		
農地・農業用施設						6,000		6,000		
計		146,812	171,873	132,071	481,952	161,235	520,018	1,613,961		