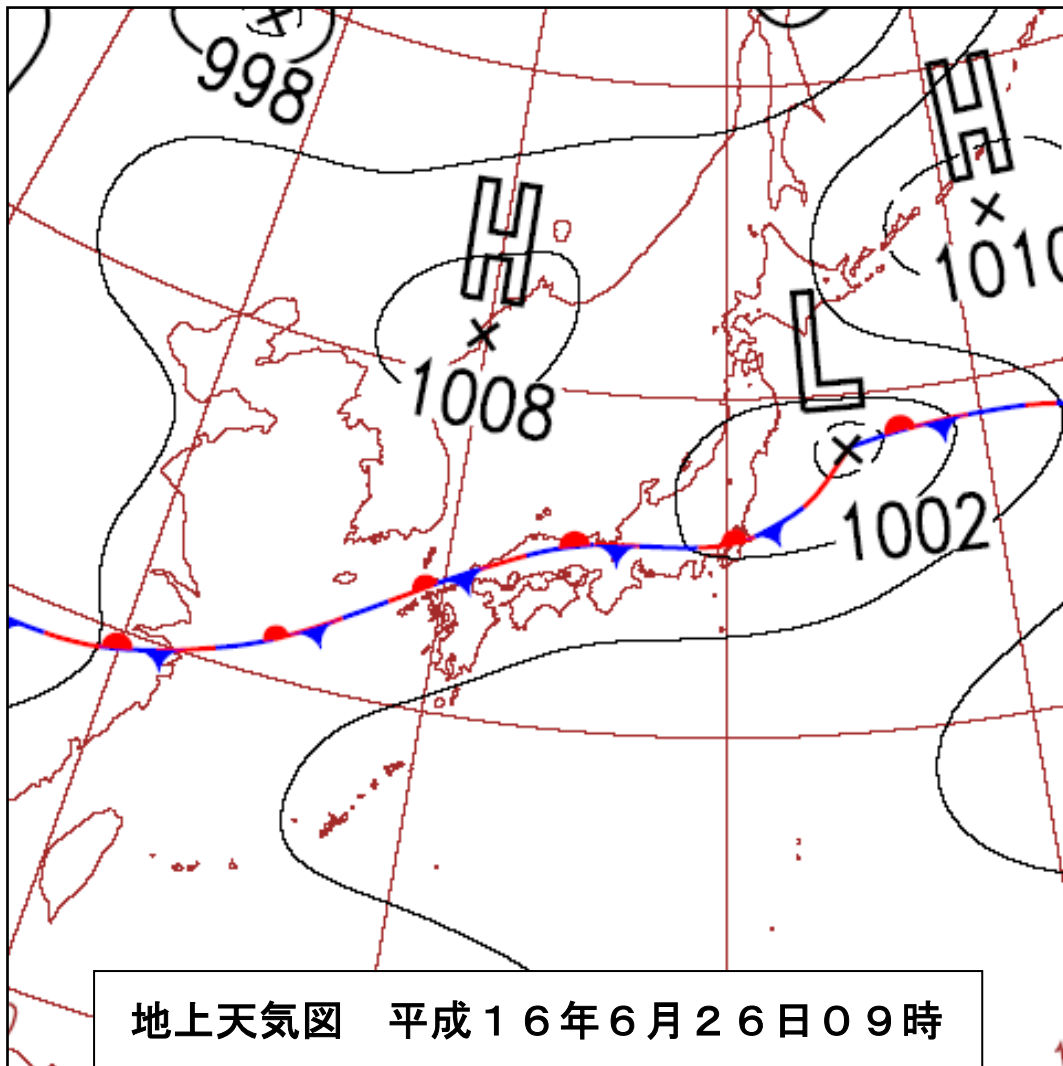


1. 6月25日から27日の大雨による災害

(1) 気象概況

ア. 天気概況

対馬海峡に停滞していた梅雨前線の活動が活発になり、25日朝の内から27日昼前にかけて断続的に激しい雨が降った。特に26日明け方から昼前にかけて局地的に非常に激しい雨が降り、黒木で57mm、行橋で48mm、八幡で43mmなどの1時間降水量を観測した。この期間の総降水量は、多い所で行橋311mm、黒木299mm、頂吉290mmなどで、各地で200mmを超える大雨となった。



イ 各地の降水量

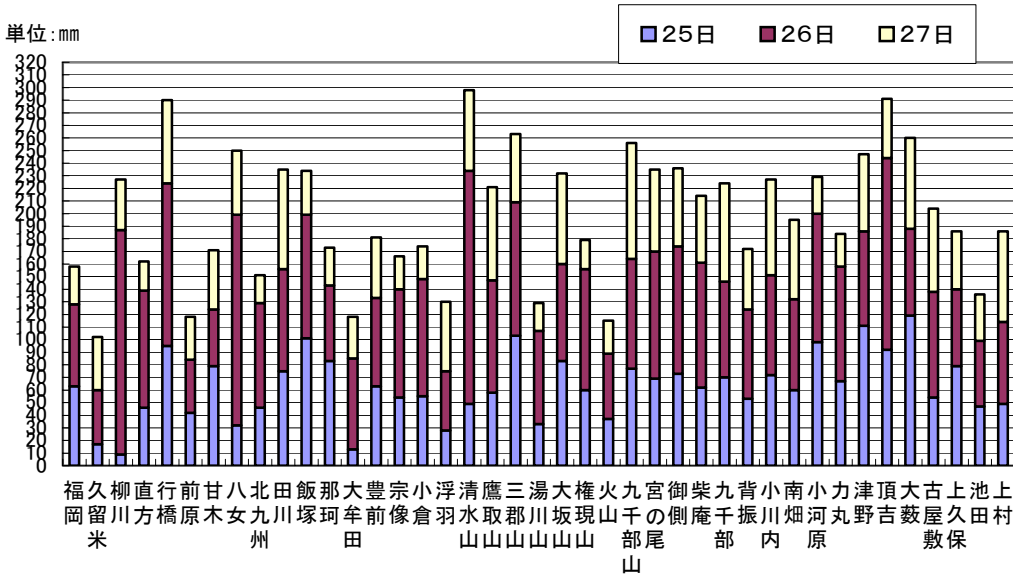
(福岡県防災行政無線で観測した降水量/単位:mm)

平成16年6月

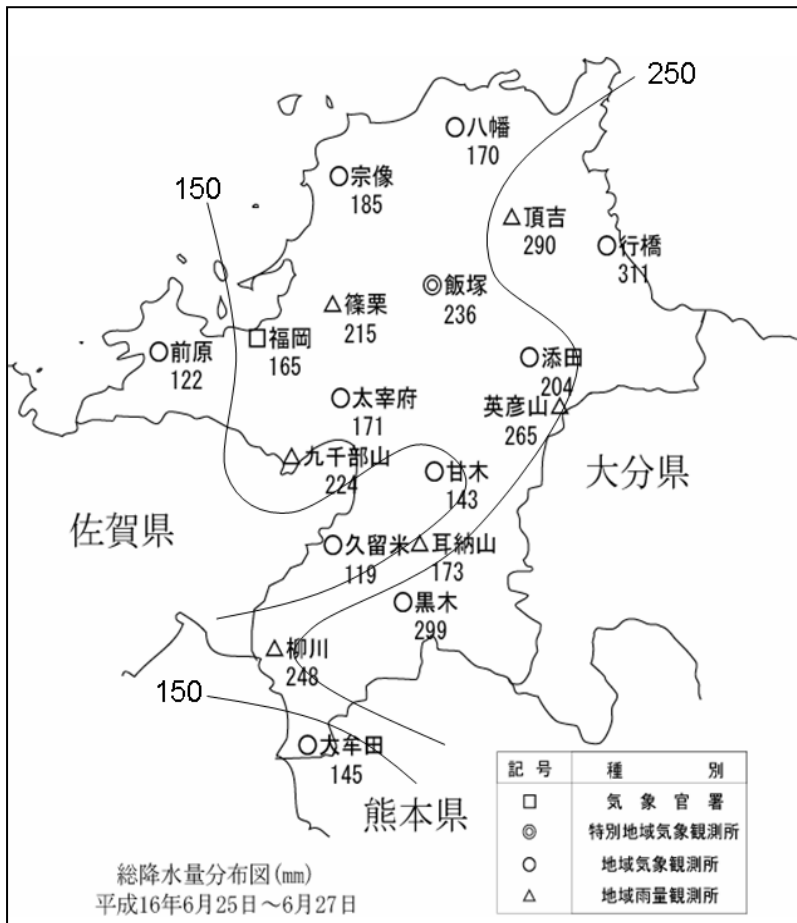
日 観測地点	25日	26日	27日	計	最大1時間降水量		
					日	時間	降水量
福岡	63	65	30	158	26	5	21
久留米	17	43	42	102	26	10	25
柳川	9	178	40	227	26	11	39
直方	46	93	23	162	26	5	23
行橋	95	129	66	290	26	6	51
前原	42	42	34	118	26	8	13
甘木	79	45	47	171	25	24	34
八女	32	167	51	250	26	11	48
北九州	46	83	22	151	26	5	34
田川	75	81	79	235	27	20	34
飯塚	101	98	35	234	26	6	28
那珂	83	60	30	173	25	19	22
大牟田	13	72	33	118	26	16	28
豊前	63	70	48	181	26	6	26
宗像	54	86	26	166	26	5	25
小倉	55	93	26	174	26	5	29
浮羽	28	47	55	130	27	7	15
清水山	49	185	64	298	26	11	43
鷹取山	58	89	74	221	26	12	22
三郡山	103	106	54	263	26	5	32
湯川山	33	74	22	129	26	4	22
大坂山	83	77	72	232	26	6	20
権現山	60	96	23	179	26	5	31
火山	37	52	26	115	26	5	12
九千部山	77	87	92	256	27	8	37
宮の尾	69	101	65	235	25	15	21
御側	73	101	62	236	26	14	24
柴庵	62	99	53	214	26	14	18
九千部	70	76	78	224	26	9	23
背振	53	71	48	172	26	9	25
小川内	72	79	76	227	26	8	24
南畑	60	72	63	195	27	8	25
小河原	98	102	29	229	26	10	24
力丸	67	91	26	184	26	5	22
津野	111	75	61	247	26	1	21
頂吉	92	152	47	291	26	6	37
大藪	119	69	72	260	25	12	21
古屋敷	54	84	66	204	26	9	24
上久保	79	61	46	186	25	18	20
池田	47	52	37	136	26	8	16
上村	49	65	72	186	27	8	32

注意) ☆は他日、他時間にも最大雨量があったことを示す。

ウ. 降水量(平成16年6月25日~27日)



エ. 降水量分布図



(2) 災害の概要

ア. 気象情報及び災害対策本部等の経過

主な気象情報の発表状況の経緯					県の対応の経緯	
月 日	時 刻	発表地域	警報	注意報	時 刻	対応体制
6/25	12:09	福岡地方 北九州・遠賀地区 京築 筑豊地方 筑後地方		大雨,雷,強風,波浪,洪水 大雨,雷,強風,波浪,洪水 大雨,雷,洪水 大雨,雷,洪水 雷	12:09	福岡県災害警戒準備室設置
	17:25	福岡地方 北九州・遠賀地区 京築 筑豊地方 筑後地方		大雨,雷,波浪,洪水 大雨,雷,波浪,洪水 大雨,雷,洪水 大雨,雷,洪水 大雨,雷,洪水		
6/26	01:49	福岡地方 北九州・遠賀地区 京築 筑豊地方 筑後地方	大雨,洪水 大雨,洪水	大雨,雷,洪水 大雨,雷,洪水 雷 雷 大雨,雷,洪水	01:49	福岡県災害警戒本部設置 (筑豊、京築)
	03:30	福岡地方 北九州地方 筑豊地方 筑後地方	大雨,洪水 大雨,洪水 大雨,洪水	雷 雷 雷 大雨,雷,洪水	03:30	福岡県災害警戒地方本部追加設置 (福岡、北九州)
	08:05	全域	大雨,洪水	雷	08:05	福岡県災害警戒地方本部追加設置 (両筑、筑後)
	13:55	全域	大雨,洪水	雷		
	14:29	全域	大雨,洪水	雷		
	21:40	福岡地方 北九州・遠賀地区 京築 筑豊地方 筑後地方	大雨 大雨 大雨	大雨,雷,洪水,濃霧 雷,洪水,濃霧 雷,洪水 大雨,雷,洪水 雷,洪水	21:40	福岡県災害警戒地方本部一部解散 (福岡、筑豊)
6/27	11:35	福岡地方 北九州地方 筑豊地方 筑後地方	大雨	大雨,雷,洪水 大雨,雷,洪水 大雨,雷,洪水 雷,洪水	11:35	福岡県災害警戒地方本部一部解散 (北九州、京築)
	13:36	筑後地方		大雨	14:00 15:30	福岡県災害警戒準備室に切替 災害警戒準備室解散

イ. 主な被害

◆人的被害	重傷者	0名
	軽傷者	0名
◆住家被害	全壊	0棟
	半壊	0棟
	一部損壊	1棟
	床上浸水	0棟
	床下浸水	10棟
◆り災世帯		0世帯
◆り災人数		0世帯
◆道路被害		43箇所
◆河川被害		46箇所
◆崖崩れ		28箇所

ウ. 雨量観測状況（6月25日～27日）

※県防災行政無線網観測所による

◆1時間最大雨量

（平地）

- ①行橋 51ミリ（26日6時）
- ②八女 48ミリ（26日11時）

（山間部）

- ①清水山 43ミリ（26日11時）
- ②九千部山 37ミリ（27日8時）

◆累積最大雨量

（平地）

- ①行橋 290ミリ
- ②八女 250ミリ

（山間部）

- ①清水山 298ミリ
- ②大藪 260ミリ

エ. 市町村における災害対策本部設置状況

7団体

オ. 避難状況

◆自主避難

2市、6世帯16名

◆避難勧告

1市（北九州市）、9世帯30名

カ. 局地激甚災害指定状況

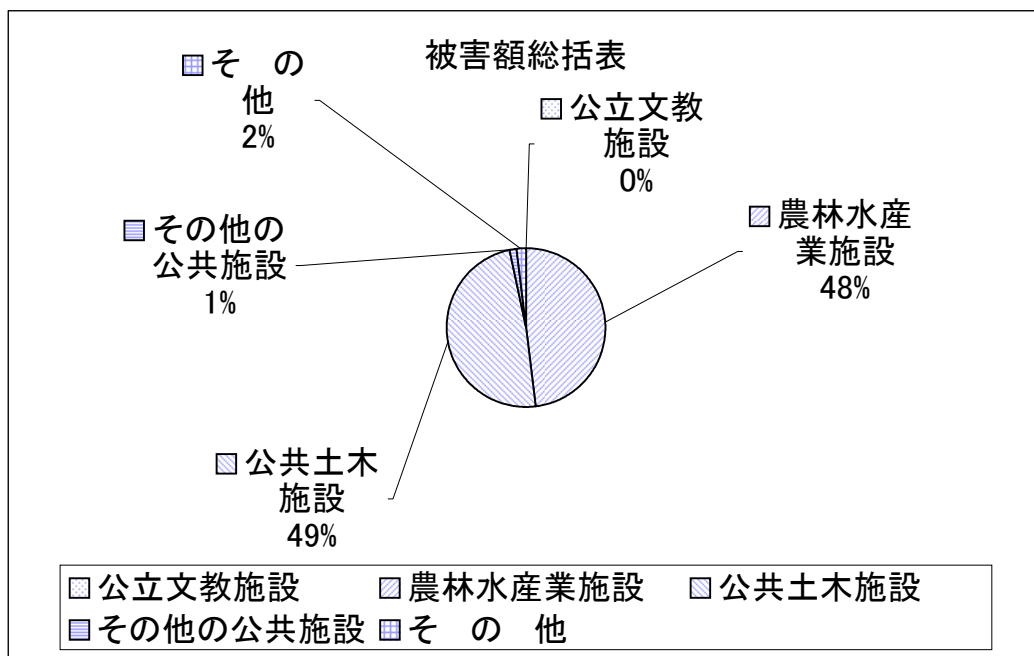
宇美町、矢部村

（平成十七年三月二十四日制令第六十九号）

	田		畑		文教施設 箇所	医療機関 箇所	道路 箇所	橋りょう 箇所	河川 箇所	港湾 箇所	砂防 箇所	清掃施設 箇所	崖崩れ 箇所	鉄道不通 箇所	船舶被害 隻	水道 戸	電話 回線	電気 戸	ガス 戸	ブロック 箇所	り災世帯 世帯	り災者数 人
	流出埋没	冠水	流出埋没	冠水																		
	ha	ha	ha	ha																		
県計	1.15	0	0.21	0	0	0	43	0	46	0	0	0	28	0	0	0	0	0	0	2	0	0
福岡市													1									
大野城市																						
春日市																						
那珂川町																						
筑紫野市																						
太宰府市																						
宇美町																						
篠栗町																						
志免町																						
須恵町																						
粕屋町							1															
久山町																						
新宮町																						
古賀市																						
宗像市							2		5				2									
福岡町																						
津屋崎町																						
玄海町																						
大島村																						
前原市																						
二丈町																						
志摩町																						
福岡 地方本部計	0	0	0	0	0	0	3	0	5	0	0	0	3	0	0	0	0	0	0	0	0	0
大牟田市																						
大川市							4		5													
城島町									1													
大木町																						
三潁町																						
八女市																						
黒木町																						
上陽町																						
立花町																						
広川町							2					1										
矢部村	0.13		0.21																			
星野村																						
柳川市																						
大和町							4		1													
三橋町							5															
瀬高町							3					4										
山川町							4		2			1										
高田町																						
筑後市																						
筑後 地方本部計	0.13	0	0.21	0	0	0	22	0	9	0	0	0	6	0	0	0	0	0	0	0	0	0
北九州市							3					3								2		
中間市																						
芦屋町																						
水巻町																						
岡垣町							3		4													
遠賀町																						
北九州 地方本部計	0	0	0	0	0	0	6	0	4	0	0	0	3	0	0	0	0	0	0	2	0	0

(4)被害額 総括表

区 分	単 位	被 害 総 額	備 考
公 立 文 教 施 設	千円	0	
農 林 水 産 業 施 設	千円	855,396	農政部 759,000 水産林務部 96,396
公 共 土 木 施 設	千円	863,116	土木部 843,116 北九州市 20,000
そ の 他 の 公 共 施 設	千円	21,812	
小 計	千円	1,740,324	
公 共 施 設 被 害 市 町 村 数	団 体	22	生活労働部
農 産 被 害	千円	0	
林 産 被 害	千円	613	水産林務部
畜 産 被 害	千円	0	
水 産 被 害	千円	246	水産林務部
商 工 被 害	千円	0	
林 地 被 害	千円	36,000	水産林務部
県 営 林 被 害	千円	0	
そ の 他	千円	0	
小 計	千円	36,859	
被 害 総 額	千円	1,777,183	



土木関係被害

平成16年6月25日から27日の大雨災害

単位:千円

		河川		海岸		砂防		道路		橋梁		港湾		計	
		箇所	金額	箇所	金額	箇所	金額	箇所	金額	箇所	金額	箇所	金額	箇所	金額
県 工 事	福岡	3	12,347											3	12,347
	久留米	4	40,566											4	40,566
	柳川	2	34,350											2	34,350
	直方														
	行橋	6	69,114											6	69,114
	前原	8	64,480											8	64,480
	甘木														
	八女	12	66,627			2	6,895	2	11,198					16	84,720
	北九州														
	田川	2	8,425											2	8,425
	飯塚	4	23,740											4	23,740
	那珂	3	15,326					1	3,290					4	18,616
	大牟田														
	豊前														
	宗像														
合計	44	334,975			2	6,895	3	14,488					49	356,358	
市 町 村 工 事	福岡	1	5,935											1	5,935
	久留米	1	6,968					1	8,920					2	15,888
	柳川	1	2,343					26	194,198					27	196,541
	直方														
	行橋	3	14,033					1	3,837					4	17,870
	前原	7	22,318					5	11,822					12	34,140
	甘木														
	八女	26	69,429					18	35,593					44	105,022
	北九州														
	田川	13	22,819					6	46,599					19	69,418
	飯塚	3	21,652					1	1,412					4	23,064
	那珂	1	18,880											1	18,880
	大牟田														
	豊前														
	宗像														
合計	56	184,377					58	302,381					114	486,758	
合 計	福岡	4	18,282											4	18,282
	久留米	5	47,534					1	8,920					6	56,454
	柳川	3	36,693					26	194,198					29	230,891
	直方														
	行橋	9	83,147					1	3,837					10	86,984
	前原	15	86,798					5	11,822					20	98,620
	甘木														
	八女	38	136,056			2	6,895	20	46,791					60	189,742
	北九州														
	田川	15	31,244					6	46,599					21	77,843
	飯塚	7	45,392					1	1,412					8	46,804
	那珂	4	34,206					1	3,290					5	37,496
	大牟田														
	豊前														
	宗像														
合計	100	519,352			2	6,895	61	316,869					163	843,116	

農業関係被害

平成16年6月25日から27日の大雨災害

単位:千円

			福岡農林	甘木農林	八幡農林	飯塚農林	筑後農林	行橋農林	計	
農作物等被害	農作物	水 稻								
		麦								
		園芸作物	果樹							
			野菜							
			茶							
			花き							
		農作物計								
	家畜									
畜産施設										
温室等栽培施設										
農産被害等										
共同利用施設(農協等)										
農地・農業用施設			69,000	32,000		71,000	556,000	31,000	759,000	
計			69,000	32,000		71,000	556,000	31,000	759,000	