

表題部 (土地の表示)		調製 余白	不動産番号 2900001334345
地図番号 S12・12-1、S12・12-2	筆界特定 余白		
所在 福岡市東区千早四丁目		余白	
①地番 3025番3	②地目 宅地	③地積 m <sup>2</sup> 3300.00	原因及びその日付〔登記の日付〕 3025番2から分筆〔令和3年3月18日〕

権利部 (甲区) (所有権に関する事項)			
順位番号	登記の目的	受付年月日・受付番号	権利者その他の事項
1	合併による所有権登記	令和3年3月18日 第13556号	所有者 福岡県 順位2番の登記を転写 令和3年3月18日受付 第13557号



これは登記記録に記録されている事項の全部を証明した書面である。ただし、登記記録の乙区に記録されている事項はない。

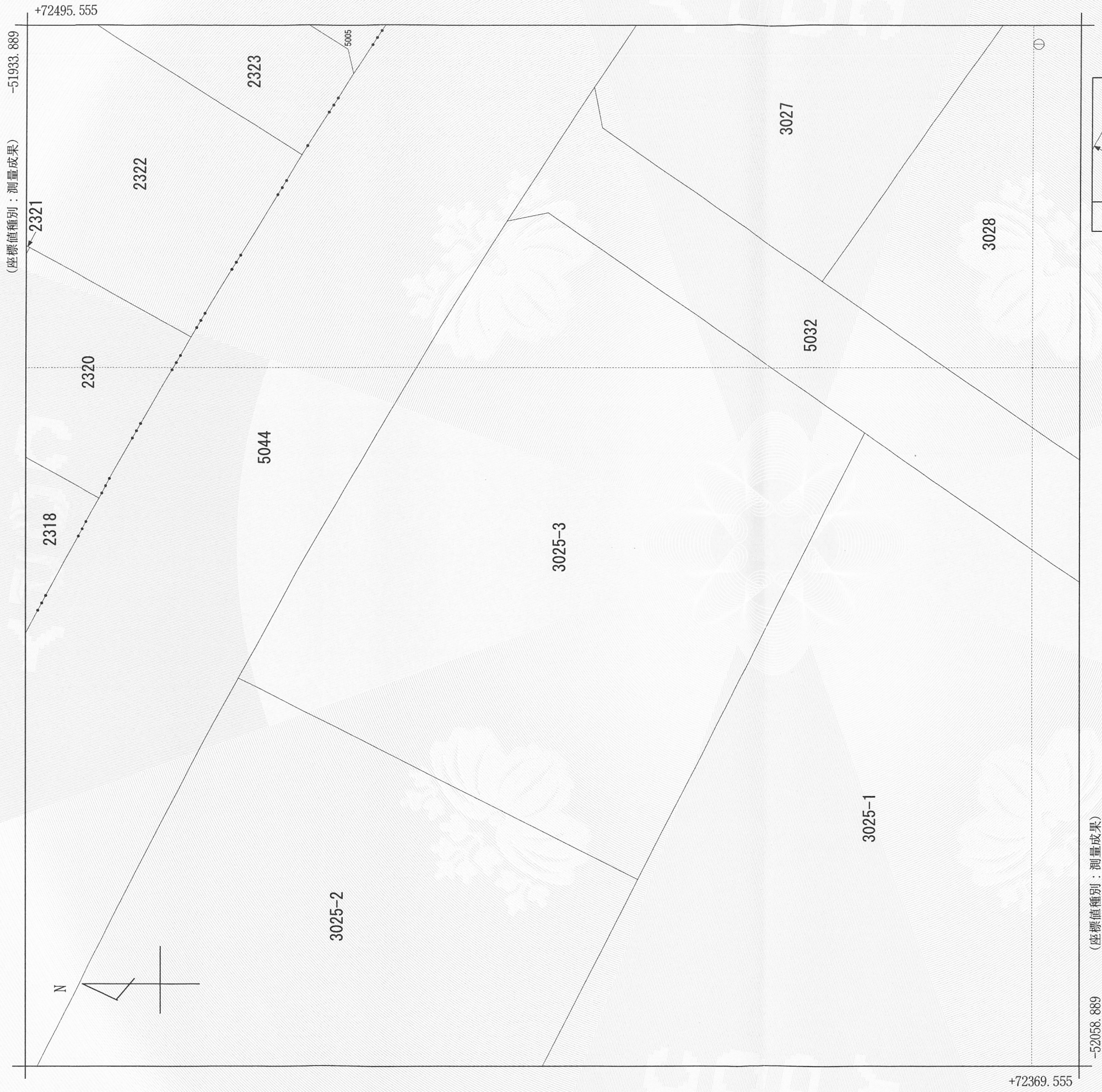
令和3年4月1日  
福岡法務局

登記官

井上 隆 幸







地番区域見出  
千早5丁目  
千早4丁目

請求部	所在	福岡市東区千早四丁目		地番	3025番3	
出力縮	1/500	精度分	甲二	分類	地図(法第14条第1項)	
作成年月日	平成24年11月20日	座標系又は記号は記号		II	備付年月日(原図)	平成25年2月27日
				種類	土地区画整理所在図	

これは地図に記載されている内容を証明した書面である。

令和3年4月1日  
福岡法務局

請求番号：73-5  
(1/1)



井上隆幸

登記官

公用



登記年月日：令和3年3月18日

令和3年4月1日  
福岡法務局  
これは図面に記録されている内容を証明した書面である。

登記官

井上隆幸



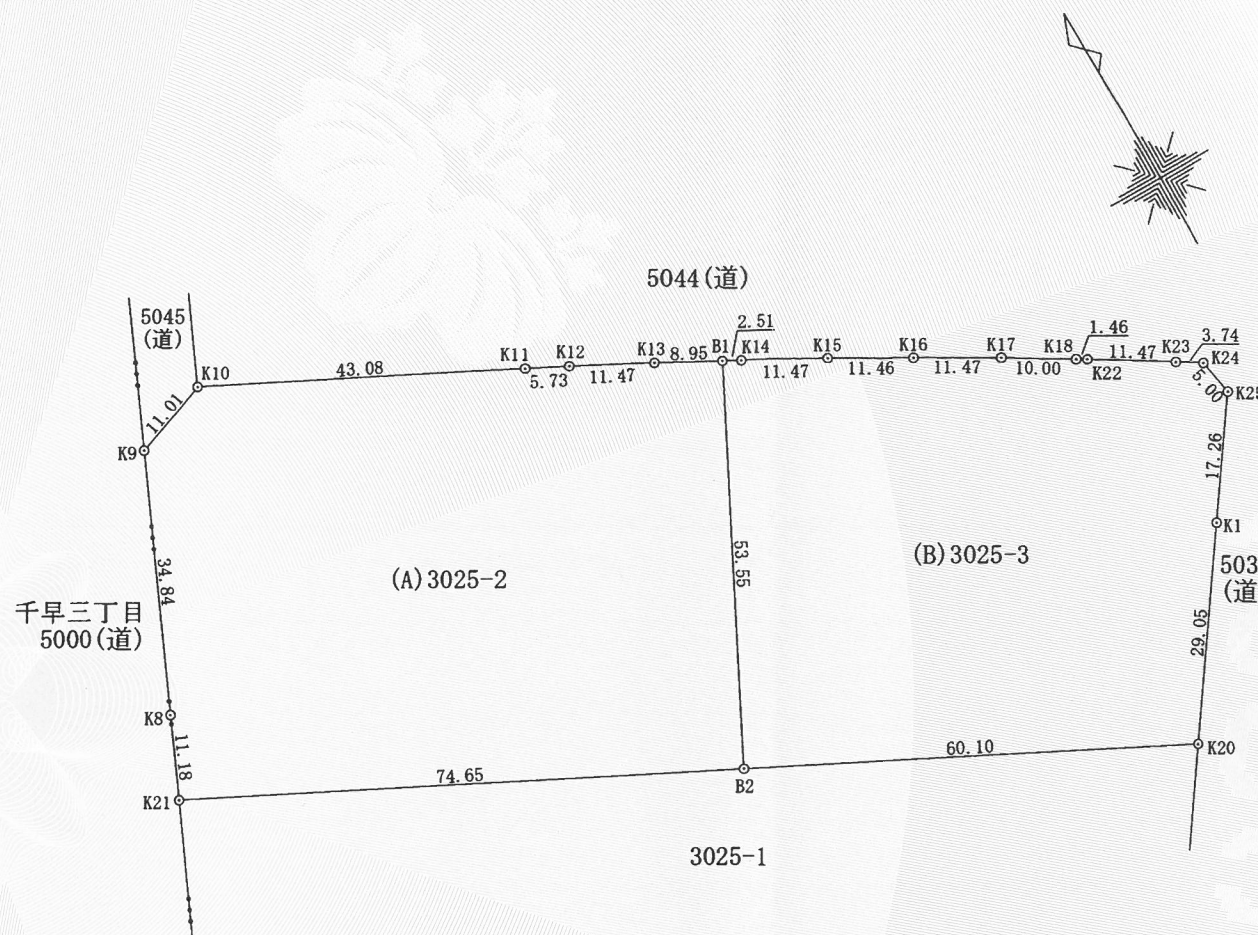
地番	(A)3025-2, (B)3025-3	地積測量図
土地の所在	福岡市東区千早四丁目	

地番 (A)3025-2				
境界点	X座標(X <sub>n</sub> )	Y座標(Y <sub>n</sub> )	境界標種別	備考
K21	72456.035	-52103.024	金属板	既設
K8	72466.235	-52098.449	金属プレート	既設
K9	72498.014	-52084.164	金属プレート	既設
K10	72501.682	-52073.787	金属プレート	既設
K11	72482.168	-52035.379	金属プレート	既設
K12	72479.562	-52030.275	金属プレート	既設
K13	72474.257	-52020.109	金属プレート	既設
B1	72470.016	-52012.225	金属プレート	新設
B2	72422.263	-52036.448	C杭・金属プレート	新設
K21	72456.035	-52103.024	金属板	既設
計算法	2F=Σ{Y <sub>n</sub> (X <sub>n+1</sub> - X <sub>n-1</sub> )}			
倍面積	-8117.838748			
面積 (㎡)	4058.9193740			
地積	4058.91 ㎡			

地番 (B)3025-3				
境界点	X座標(X <sub>n</sub> )	Y座標(Y <sub>n</sub> )	境界標種別	備考
B1	72470.016	-52012.225	金属プレート	新設
K14	72468.825	-52010.010	金属プレート	既設
K15	72463.280	-51999.973	金属プレート	既設
K16	72457.617	-51990.009	金属プレート	既設
K17	72451.834	-51980.101	金属プレート	既設
K18	72446.693	-51971.518	金属プレート	既設
K22	72445.945	-51970.268	金属プレート	既設
K23	72439.945	-51960.489	金属プレート	既設
K24	72437.952	-51957.328	金属プレート	既設
K25	72433.052	-51956.356	金属プレート	既設
K1	72418.900	-51966.229	金属プレート	既設
K20	72395.074	-51982.849	金属プレート	既設
B2	72422.263	-52036.448	C杭・金属プレート	新設
B1	72470.016	-52012.225	金属プレート	新設
計算法	2F=Σ{Y <sub>n</sub> (X <sub>n+1</sub> - X <sub>n-1</sub> )}			
倍面積	-6600.008650			
面積 (㎡)	3300.0043250			
地積	3300.00 ㎡			

測量に使用した基準点の座標値				
点名	X座標	Y座標	標識	備考
20A12	72275.632	-51727.821	真鍮標識	街区多角点
20A13	72164.530	-51805.324	真鍮標識	街区多角点
20A02	72874.680	-51929.007	真鍮標識	街区多角点
20A15	72709.530	-52019.561	真鍮標識	街区多角点

測地系	世界測地系(測地成果2011)
座標系	II系
測量年月日	令和3年3月16日



作成者	公益社団法人福岡県公共嘱託登記土地家屋調査士協会 中央事務所 社員 江口敏史 (令和3年3月17日作成)	縮尺	嘱託者	福岡県知事職務代理者 福岡県副知事 服部誠太郎	縮尺	1/1000
-----	--	----	-----	----------------------------	----	--------