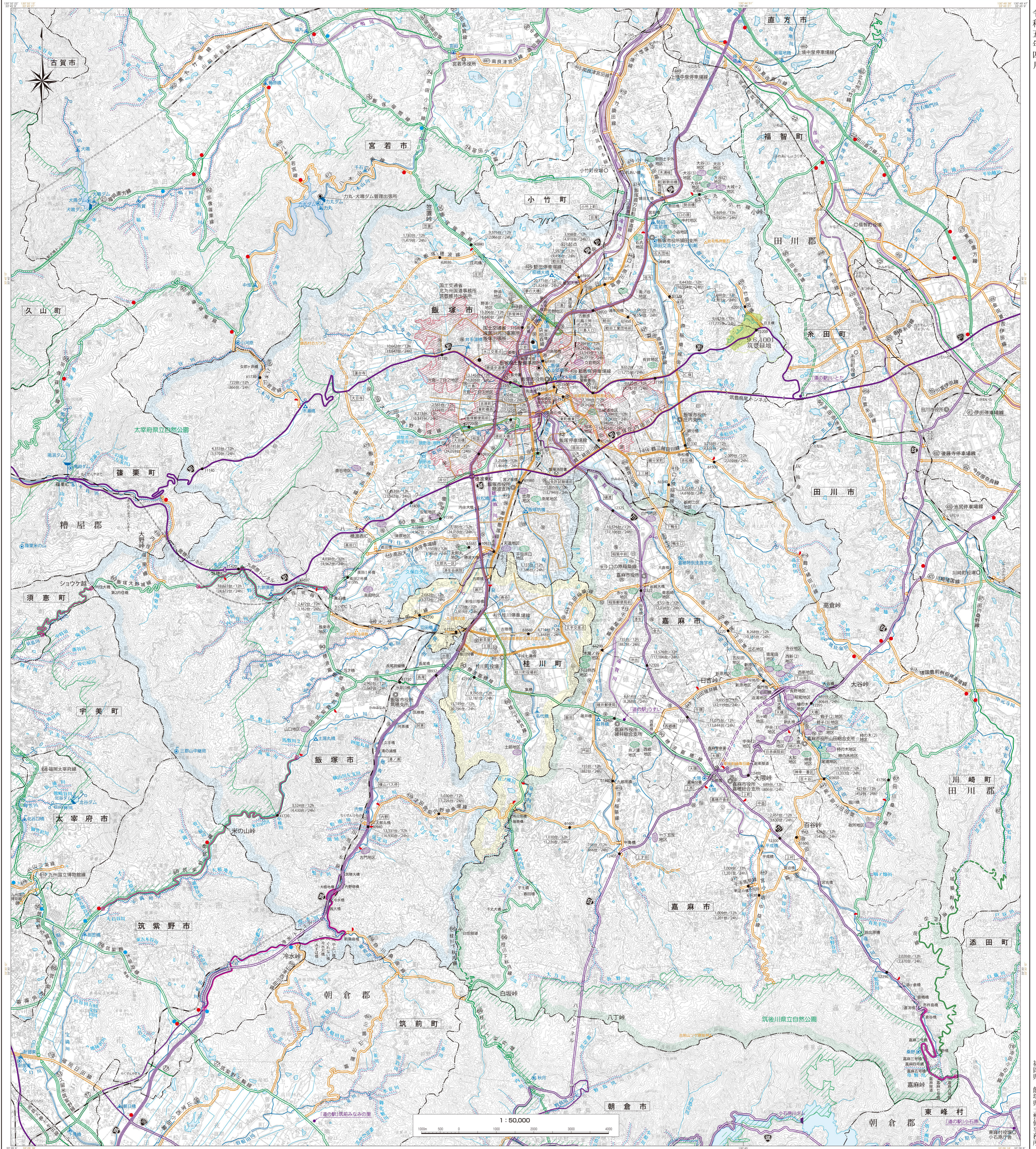


飯塚県土整備事務所管内図

令和五年四月



凡 例		急傾斜地崩壊危険区域(66箇所)		管内河川名	
一般国道(指定区間)	一級河川(直轄区間)	地区名	位置	管内河川名	指定区間(m)
一般国道(指定区間外区間)	一級河川(指定区間)	地区名	位置	管内河川名	指定区間(m)
主要地方道	二級河川	地区名	位置	管内河川名	指定区間(m)
一般県道	準用・普通河川	地区名	位置	管内河川名	指定区間(m)
自転車道	ダム及び堰	地区名	位置	管内河川名	指定区間(m)
道路公社管理道路	砂防指定区域	地区名	位置	管内河川名	指定区間(m)
福岡・九州高速道路株式会社管理道路	地すべり防止区域	地区名	位置	管内河川名	指定区間(m)
大規模農道・広域農道	急傾斜地崩壊危険区域	地区名	位置	管内河川名	指定区間(m)
広域基幹林道	海岸保全区域	地区名	位置	管内河川名	指定区間(m)
都市計画道路網	港湾・漁港区域	地区名	位置	管内河川名	指定区間(m)
緊急輸送道路	国立・国定・県立公園	地区名	位置	管内河川名	指定区間(m)
起 点	令和2年DID地区	地区名	位置	管内河川名	指定区間(m)
終 点	雨量観測所	地区名	位置	管内河川名	指定区間(m)
道路情報板設置箇所	平成27年交通センサ	地区名	位置	管内河川名	指定区間(m)
道路情報板設置箇所(手差し)	流域下水道施設(処理管渠、ポンプ)	地区名	位置	管内河川名	指定区間(m)
旧 道	異常気象時(豪雨)における通行規制区域	地区名	位置	管内河川名	指定区間(m)

福岡県 飯塚県土整備事務所