

毎年必ず



# 特定健診・がん検診を受けましょう！

通院中の方も、健康に自信がある方も毎年受けましょう！

人生100年時代！自分らしい豊かな人生のために・・・

健（検）診  
を受ける

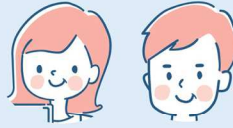
健（検）診  
結果の確認

生活習慣の  
改善等

豊かな  
人生へ♪

## ◆特定健診

- 40歳～74歳の全ての方が対象です。
- 治療中の方でも対象となります。
- 自己負担は、ご加入の健康保険によって異なります。
- \*総合健診（特定健診とがん検診を同時に受診できる健診）を実施している市町村もあります。



## ◆後期高齢者の健康診査

- 75歳以上の全ての方が対象です。
- 治療中の方でも対象となります。
- 自己負担は500円です。



## ◆がん検診

- 40歳以上（子宮頸がんは20歳以上）の方が対象です。
- 自己負担は、お勤めの事業所やお住いの市町村によって異なります。
- 無症状のうちに「がん」を早期に発見し治療することにより、がんによる死亡のリスクを減らすことができます。

詳しくは、下記にお問い合わせください

## ◆特定健診・後期高齢者の健康診査について

保険の種類（被保険者証に表示）	お問合せ先
全国健康保険協会（協会けんぽ）	福岡支部 092-283-7621
健康保険組合	お勤めの事業所、またはお手持ちの健康保険証に記載のある健康保険組合、共済組合
共済組合	
国民健康保険	各市区町村、国保組合の担当窓口
福岡県後期高齢者医療広域連合	お問い合わせセンター 092-651-3111

\*がん検診の対象年齢については、市町村や保険の種類により異なる場合があります。

## ◆がん検診について

お問合せ先

お勤めの事業所又は各市区町村の担当窓口にお問い合わせください。

行橋市 豊前市 苅田町 みやこ町 吉富町 上毛町 築上町

京築地区 生活習慣病重症化予防対策会議