

# 金融

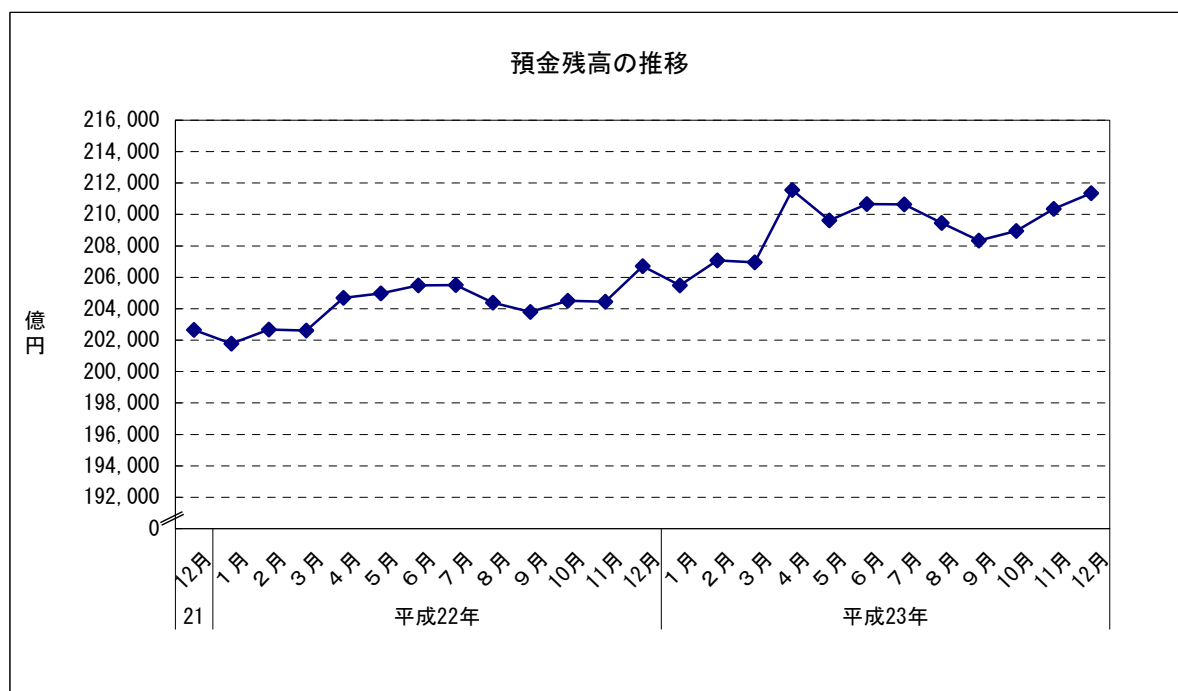
## 1 預金残高（2011年12月） （1）前月比：3か月連続のプラス

		預金残高	前月比
平成22年	12月	206,700	1.10
平成23年 (2011)	1月	205,492	▲ 0.58
	2月	207,080	0.77
	3月	206,947	▲ 0.06
	4月	211,558	2.23
	5月	209,622	▲ 0.92
	6月	210,663	0.50
	7月	210,632	▲ 0.01
	8月	209,468	▲ 0.55
	9月	208,348	▲ 0.53
	10月	208,959	0.29
	11月	210,359	0.67
	12月	211,347	0.47

※預金残高は国内銀行及び農業協同組合の合計

預金残高単位：億円

資料出所：日本銀行福岡支店、JA福岡信連



# 金融

## 2 貸付金残高（2011年12月）

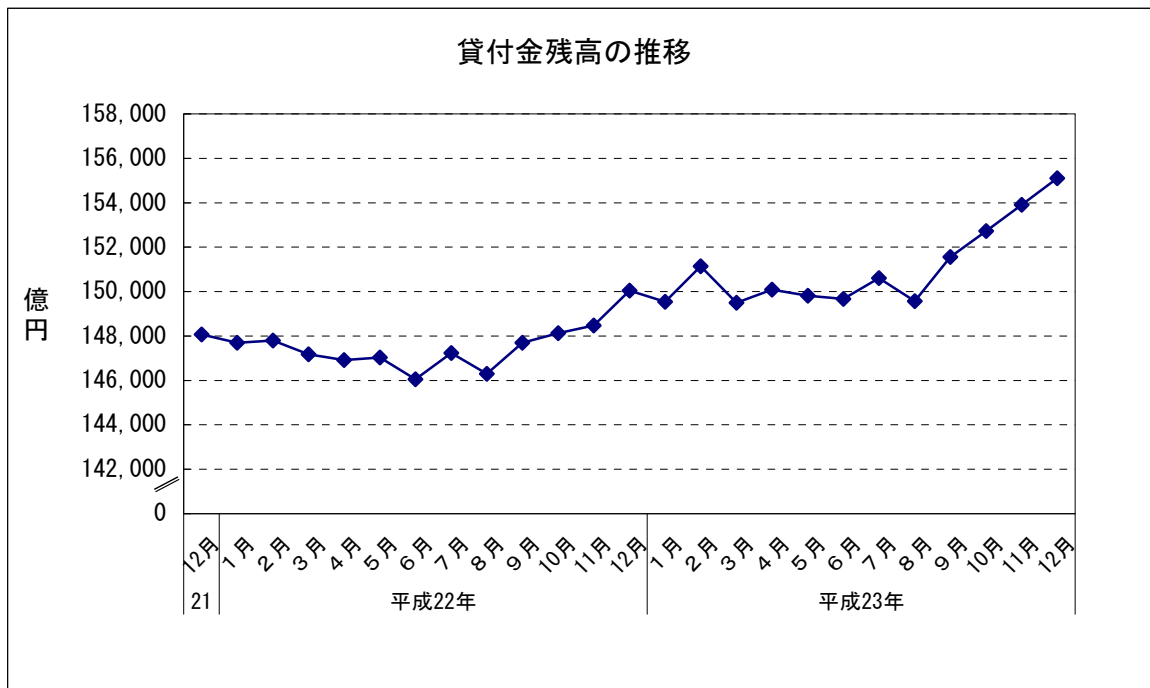
- (1) 前月比 : 4か月連続のプラス
- (2) 前年同月比 : 16か月連続のプラス

		貸付金残高	前月比	前年同月比
平成22年	12月	150,049	1.06	1.34
平成23年 (2011)	1月	149,537	▲ 0.34	1.25
	2月	151,139	1.07	2.26
	3月	149,491	▲ 1.09	1.57
	4月	150,083	0.40	2.15
	5月	149,814	▲ 0.18	1.89
	6月	149,667	▲ 0.10	2.47
	7月	150,611	0.63	2.30
	8月	149,568	▲ 0.69	2.23
	9月	151,556	1.33	2.61
	10月	152,727	0.77	3.11
	11月	153,903	0.77	3.65
	12月	155,103	0.78	3.37

※貸付金残高は国内銀行及び農業協同組合の合計

貸付金残高単位：億円

資料出所：日本銀行福岡支店、JA福岡信連



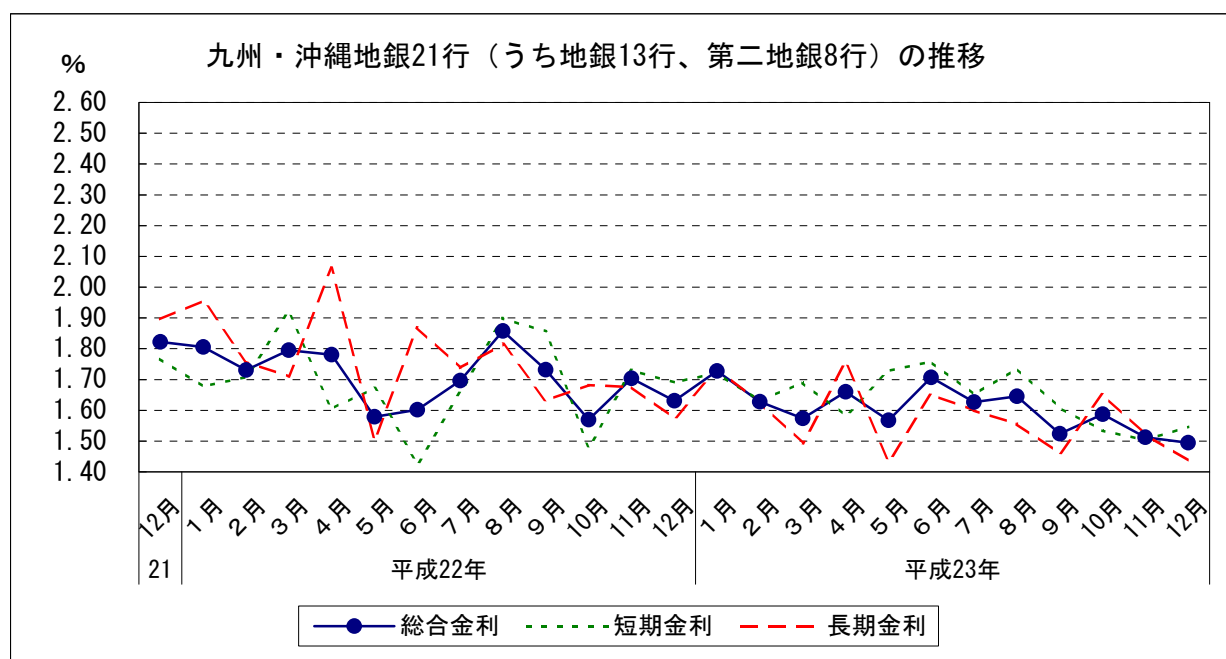
# 金融

## 3 金利(九州・沖縄地銀21行(うち地銀13行、第二地銀8行)貸出約定平均金利)(2011年12月)

- (1) 総合金利
  - ア 前月差： 2か月連続の下落
  - イ 前年同月差： 2か月連続の下落
- (2) 短期金利
  - ア 前月差： 4か月ぶりの上昇
  - イ 前年同月差： 2か月連続の下落
- (3) 長期金利
  - ア 前月差： 2か月連続の下落
  - イ 前年同月差： 20か月連続の下落

		総合金利			短期金利			長期金利		
			前月差	前年同月差		前月差	前年同月差		前月差	前年同月差
平成22年	12月	1.631	▲ 0.073	▲ 0.191	1.690	▲ 0.040	▲ 0.077	1.574	▲ 0.102	▲ 0.322
平成23年 (2011)	1月	1.728	0.097	▲ 0.078	1.721	0.031	0.043	1.735	0.161	▲ 0.220
	2月	1.628	▲ 0.100	▲ 0.103	1.631	▲ 0.090	▲ 0.077	1.626	▲ 0.109	▲ 0.132
	3月	1.574	▲ 0.054	▲ 0.221	1.690	0.059	▲ 0.230	1.494	▲ 0.132	▲ 0.216
	4月	1.660	0.086	▲ 0.121	1.583	▲ 0.107	▲ 0.022	1.757	0.263	▲ 0.305
	5月	1.567	▲ 0.093	▲ 0.012	1.728	0.145	0.056	1.434	▲ 0.323	▲ 0.069
	6月	1.707	0.140	0.105	1.759	0.031	0.333	1.652	0.218	▲ 0.217
	7月	1.627	▲ 0.080	▲ 0.069	1.652	▲ 0.107	▲ 0.007	1.600	▲ 0.052	▲ 0.138
	8月	1.645	0.018	▲ 0.213	1.736	0.084	▲ 0.162	1.556	▲ 0.044	▲ 0.259
	9月	1.524	▲ 0.121	▲ 0.208	1.608	▲ 0.128	▲ 0.249	1.460	▲ 0.096	▲ 0.172
	10月	1.587	0.063	0.018	1.534	▲ 0.074	0.055	1.653	0.193	▲ 0.029
	11月	1.512	▲ 0.075	▲ 0.192	1.503	▲ 0.031	▲ 0.227	1.522	▲ 0.131	▲ 0.154
	12月	1.495	▲ 0.017	▲ 0.136	1.547	0.044	▲ 0.143	1.437	▲ 0.085	▲ 0.137

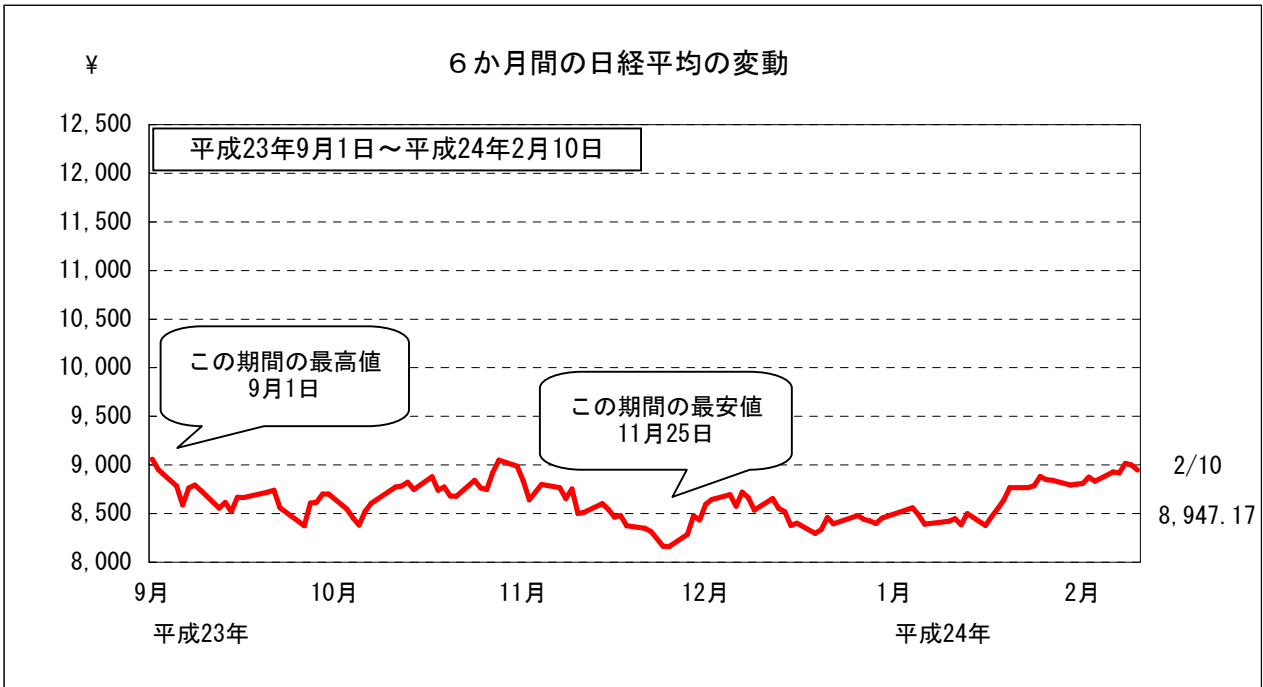
資料出所：日本銀行福岡支店「九州・沖縄地銀・第二地銀貸出約定平均金利」



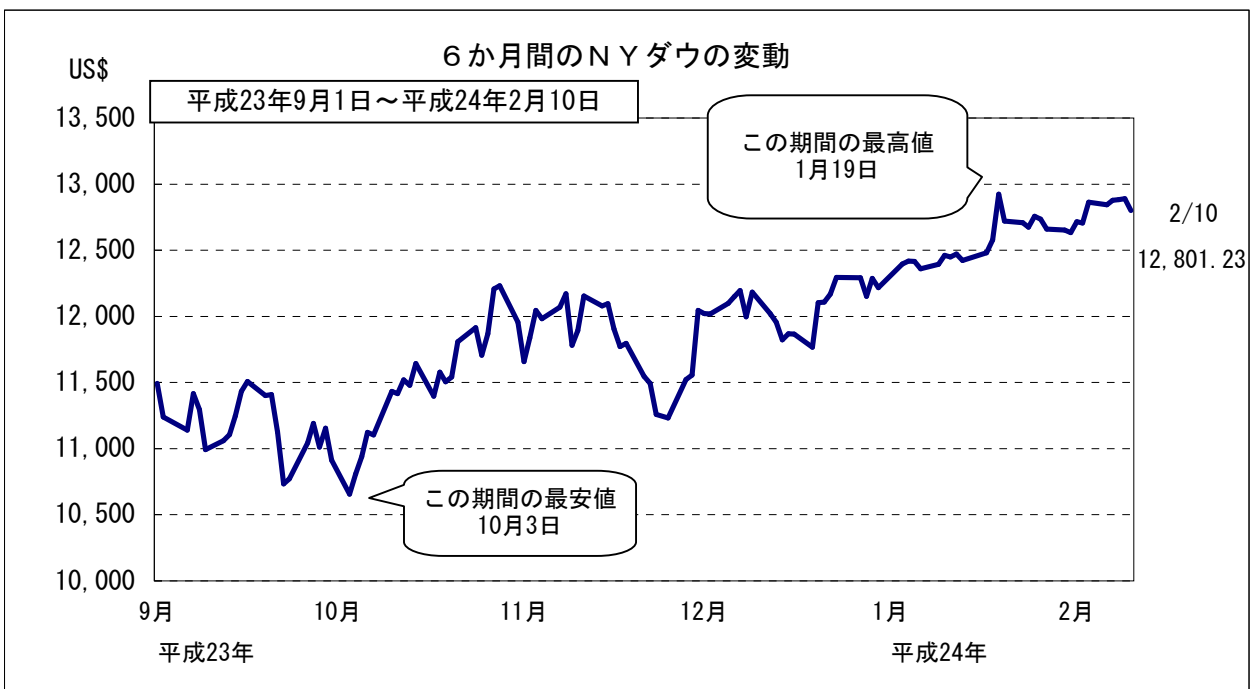
# 金融

## 4 株価の変動

(1) 株式相場（日経平均株価）は、このところ8,800~9,000円台で推移している。



※終値ベース

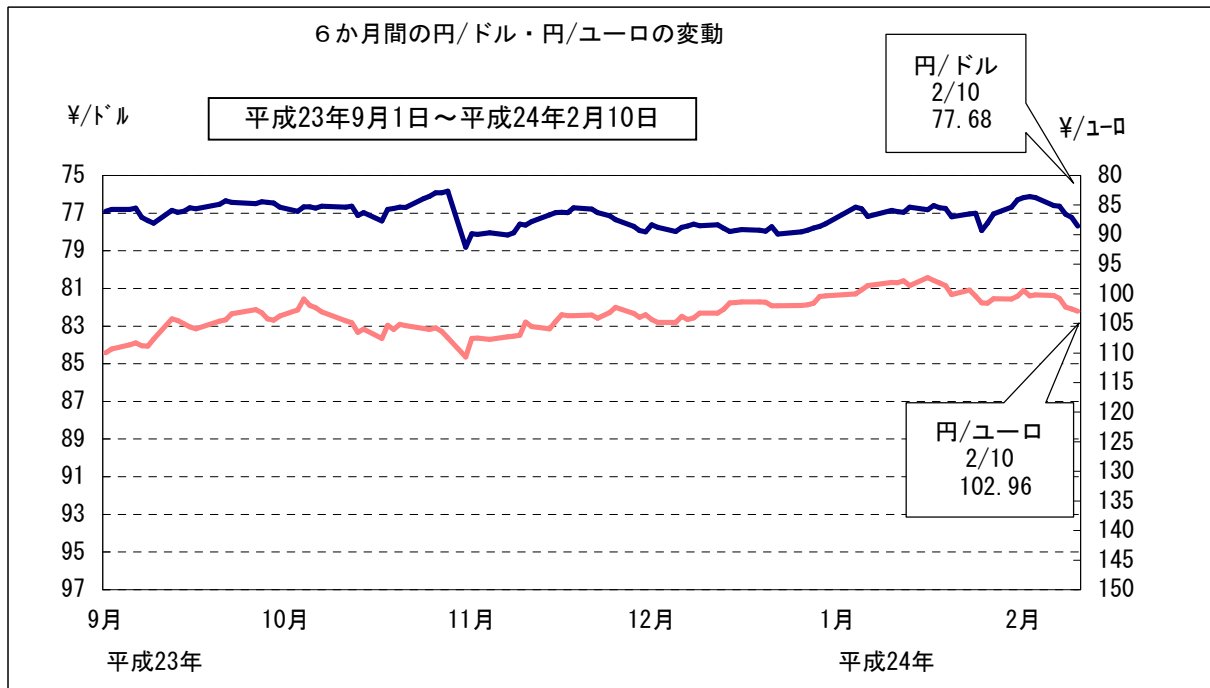


※終値ベース

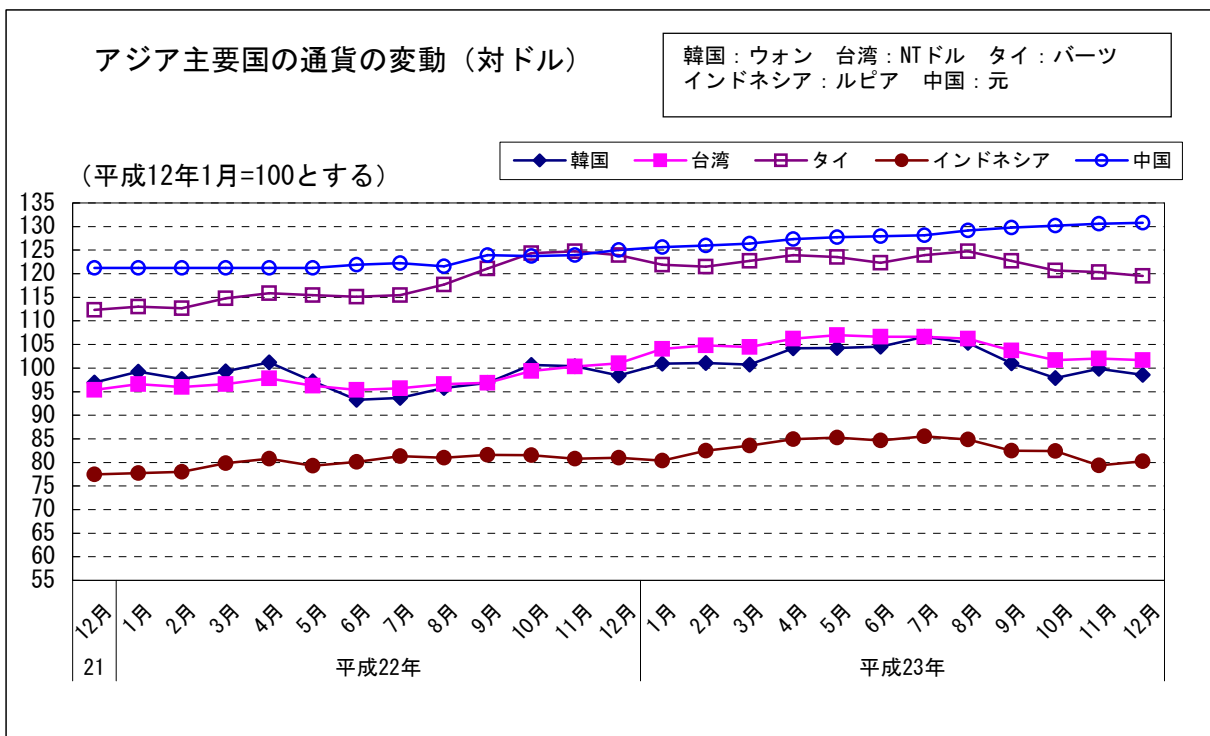
# 金融

## 5 日本及びアジア主要国の通貨の変動

(1) 対米ドル円相場は、このところ76~77円台で推移している。

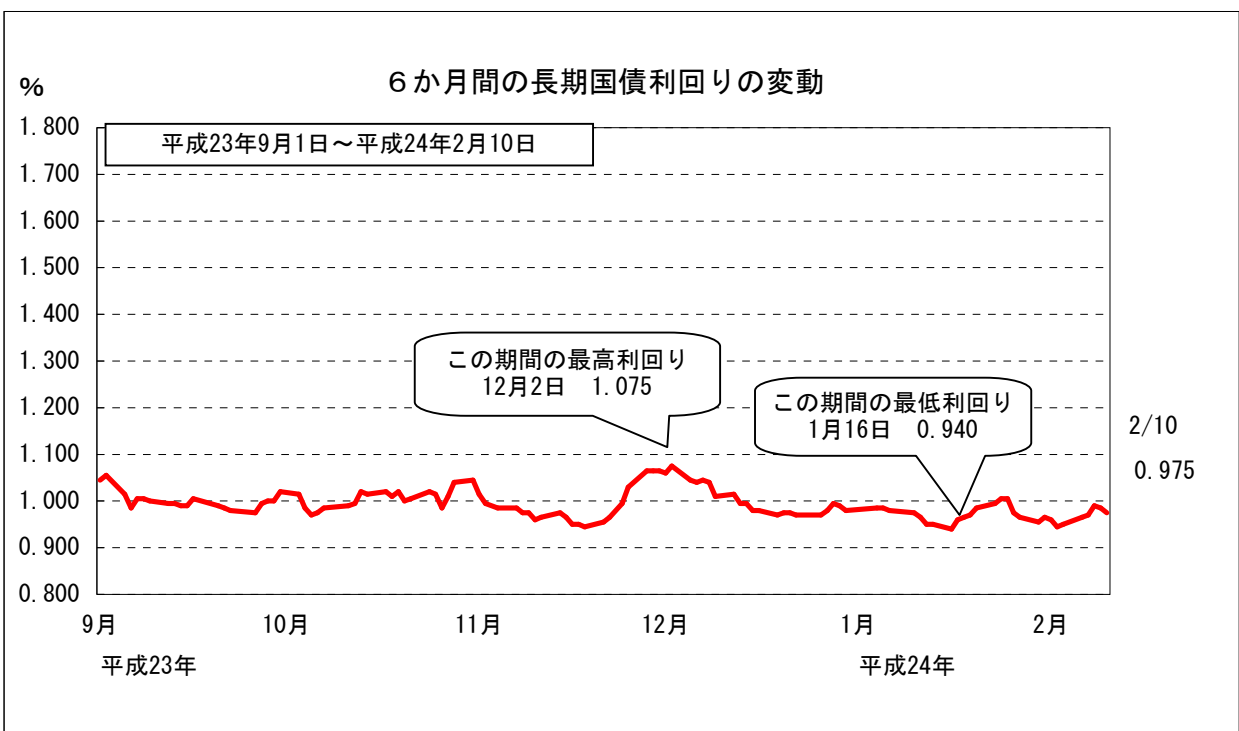


※東京外為市場の買値終値ベース



# 金融

6 長期国債利回りの変動  
(1) 長期金利は、このところ0.9%台で推移している。



新発10年国債利回り  
日本相互証券