

# 金 融

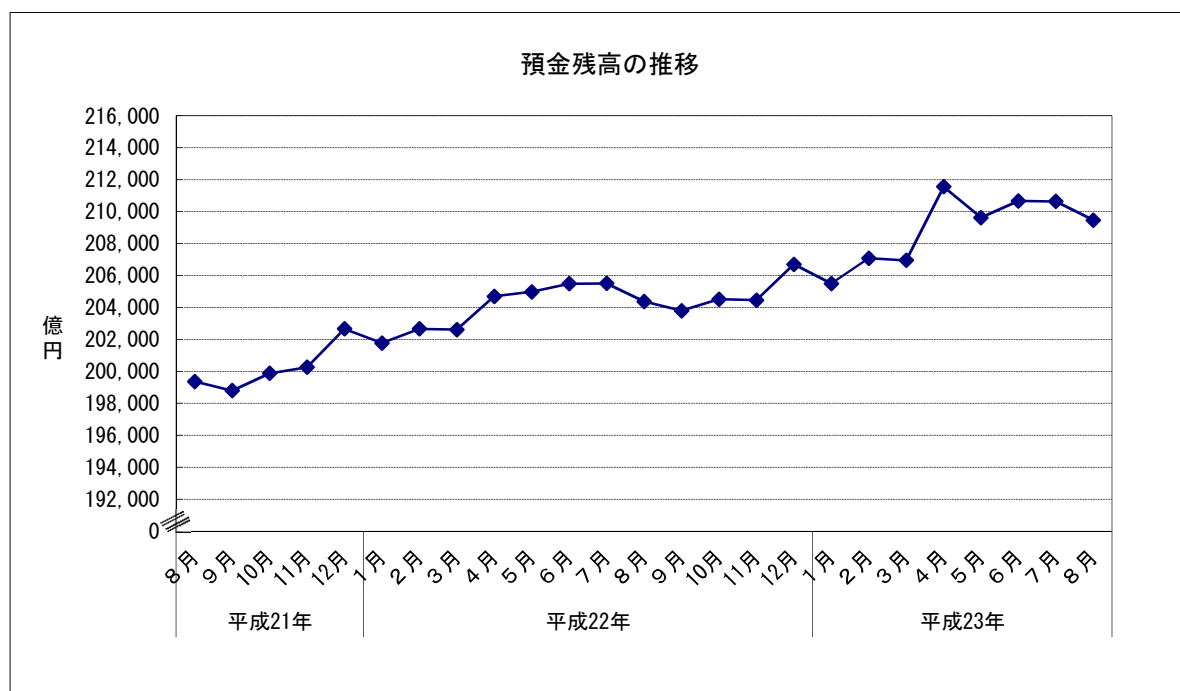
## 1 預金残高（2011年8月） （1）前月比：2か月連続のマイナス

		預金残高	前月比
平成22年 (2010)	8月	204,377	▲ 0.55
	9月	203,798	▲ 0.28
	10月	204,512	0.35
	11月	204,454	▲ 0.03
	12月	206,700	1.10
平成23年 (2011)	1月	205,492	▲ 0.58
	2月	207,080	0.77
	3月	206,947	▲ 0.06
	4月	211,558	2.23
	5月	209,622	▲ 0.92
	6月	210,663	0.50
	7月	210,632	▲ 0.01
	8月	209,468	▲ 0.55

※預金残高は国内銀行及び農業協同組合の合計

預金残高単位：億円

資料出所：日本銀行福岡支店、JA福岡信連



## 金融

### 2 貸付金残高（2011年8月）

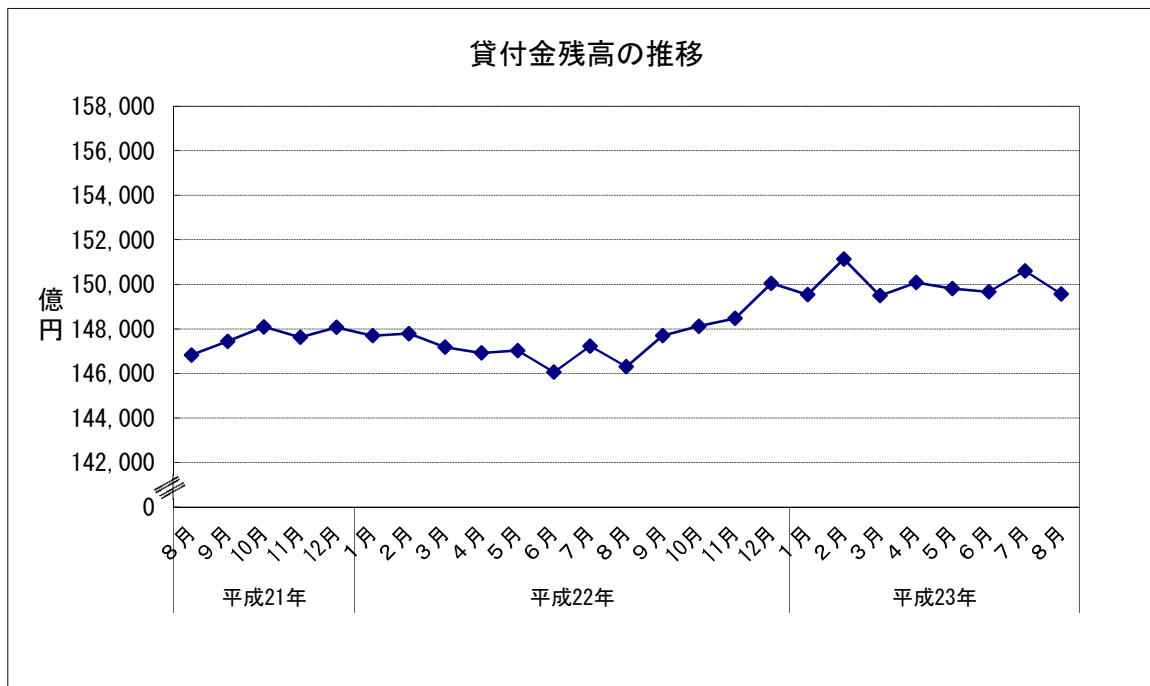
- (1) 前月比 : 2か月ぶりのマイナス
- (2) 前年同月比 : 12か月連続のプラス

		貸付金残高	前月比	前年同月比
平成22年 (2010)	8月	146,305	▲ 0.63	▲ 0.36
	9月	147,700	0.95	0.17
	10月	148,123	0.29	0.02
	11月	148,477	0.24	0.58
	12月	150,049	1.06	1.34
平成23年 (2011)	1月	149,537	▲ 0.34	1.25
	2月	151,139	1.07	2.26
	3月	149,491	▲ 1.09	1.57
	4月	150,083	0.40	2.15
	5月	149,814	▲ 0.18	1.89
	6月	149,667	▲ 0.10	2.47
	7月	150,611	0.63	2.30
	8月	149,568	▲ 0.69	2.23

※貸付金残高は国内銀行及び農業協同組合の合計

貸付金残高単位：億円

資料出所：日本銀行福岡支店、JA福岡信連



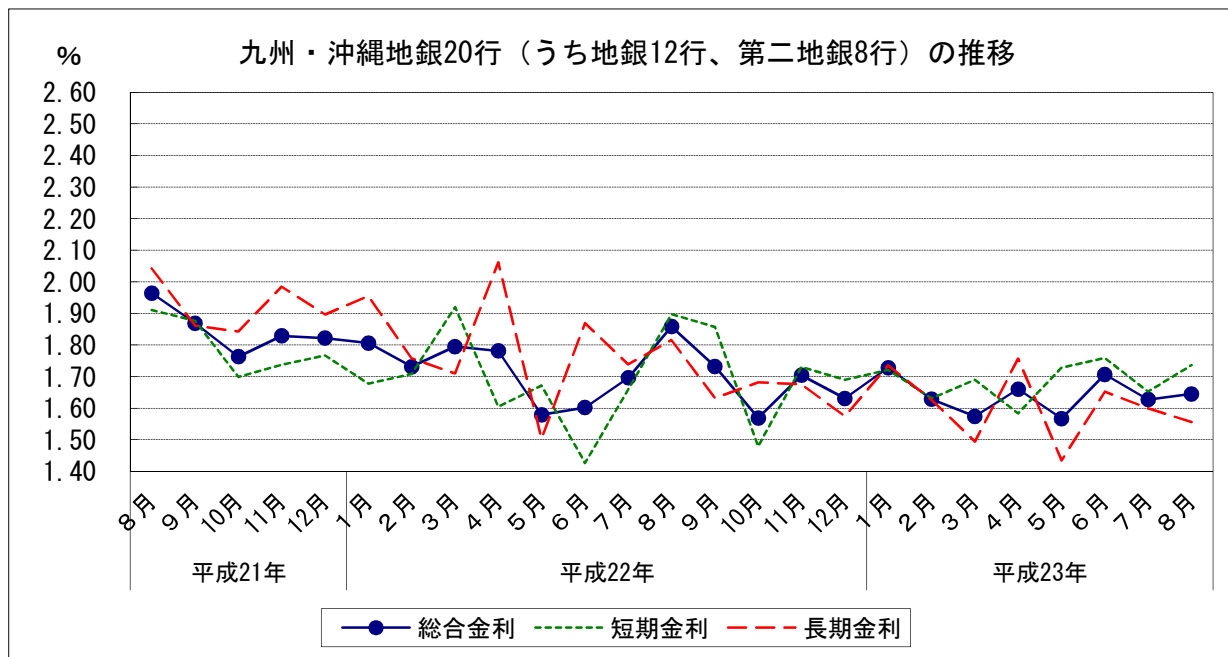
# 金融

## 3 金利(九州・沖縄地銀20行(うち地銀12行、第二地銀8行)貸出約定平均金利)(2011年8月)

- (1) 総合金利
  - ア 前月差： 2か月ぶりの上昇
  - イ 前年同月差： 2か月連続の下落
- (2) 短期金利
  - ア 前月差： 2か月ぶりの上昇
  - イ 前年同月差： 2か月連続の下落
- (3) 長期金利
  - ア 前月差： 2か月連続の下落
  - イ 前年同月差： 16か月連続の下落

		総合金利			短期金利			長期金利		
		前月差	前年同月差		前月差	前年同月差		前月差	前年同月差	
平成22年 (2010)	8月	1.858	▲ 0.162	▲ 0.106	1.898	0.239	▲ 0.013	1.815	0.077	▲ 0.227
	9月	1.732	▲ 0.126	▲ 0.137	1.857	▲ 0.041	▲ 0.019	1.632	▲ 0.183	▲ 0.229
	10月	1.569	▲ 0.163	▲ 0.194	1.479	▲ 0.378	▲ 0.220	1.682	0.050	▲ 0.161
	11月	1.704	0.135	▲ 0.125	1.730	0.251	▲ 0.007	1.676	▲ 0.006	▲ 0.309
	12月	1.631	▲ 0.073	▲ 0.191	1.690	▲ 0.040	▲ 0.077	1.574	▲ 0.102	▲ 0.322
平成23年 (2011)	1月	1.728	0.097	▲ 0.078	1.721	0.031	0.043	1.735	0.161	▲ 0.220
	2月	1.628	▲ 0.100	▲ 0.103	1.631	▲ 0.090	▲ 0.077	1.626	▲ 0.109	▲ 0.132
	3月	1.574	▲ 0.054	▲ 0.221	1.690	0.059	▲ 0.230	1.494	▲ 0.132	▲ 0.216
	4月	1.660	0.086	▲ 0.121	1.583	▲ 0.107	▲ 0.022	1.757	0.263	▲ 0.305
	5月	1.567	▲ 0.093	▲ 0.012	1.728	0.145	0.056	1.434	▲ 0.323	▲ 0.069
	6月	1.707	0.140	0.105	1.759	0.031	0.333	1.652	0.218	▲ 0.217
	7月	1.627	▲ 0.080	▲ 0.069	1.652	▲ 0.107	▲ 0.007	1.600	▲ 0.052	▲ 0.138
	8月	1.645	0.018	▲ 0.213	1.736	0.084	▲ 0.162	1.556	▲ 0.044	▲ 0.259

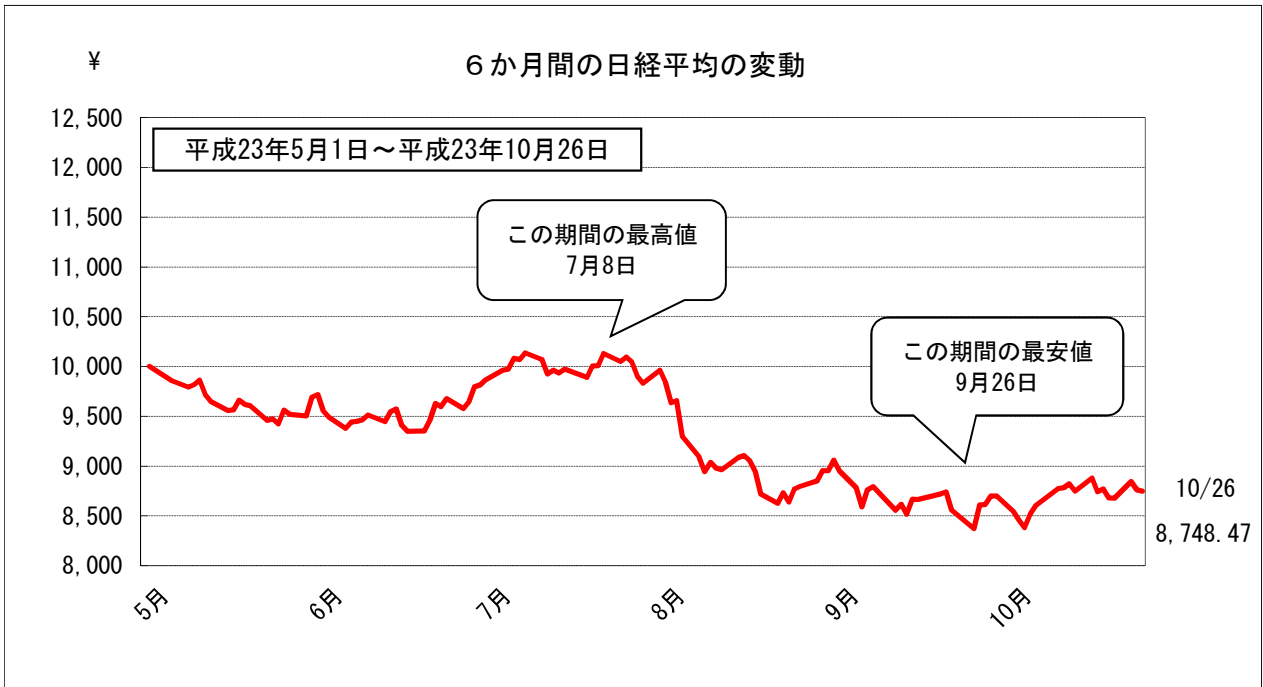
資料出所：日本銀行福岡支店「九州・沖縄地銀・第二地銀貸出約定平均金利」



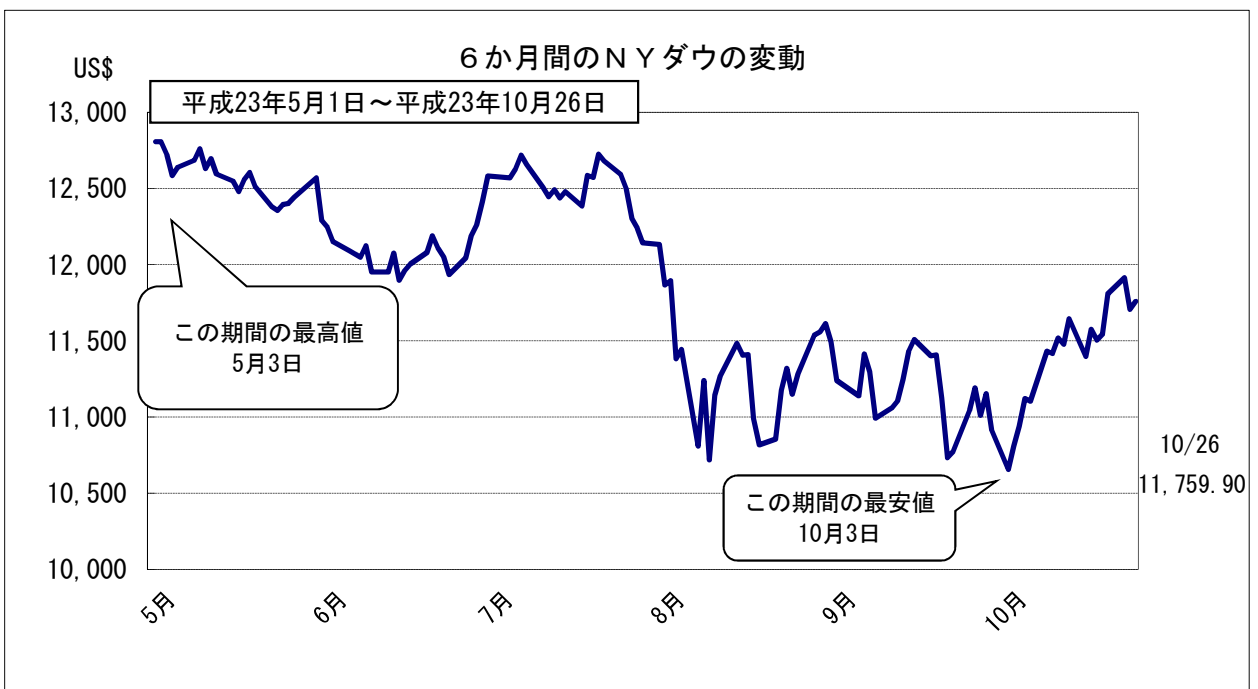
# 金融

## 4 株価の変動

(1) 株式相場（日経平均株価）は、このところ8,600～8,800円台で推移している。



※終値ベース

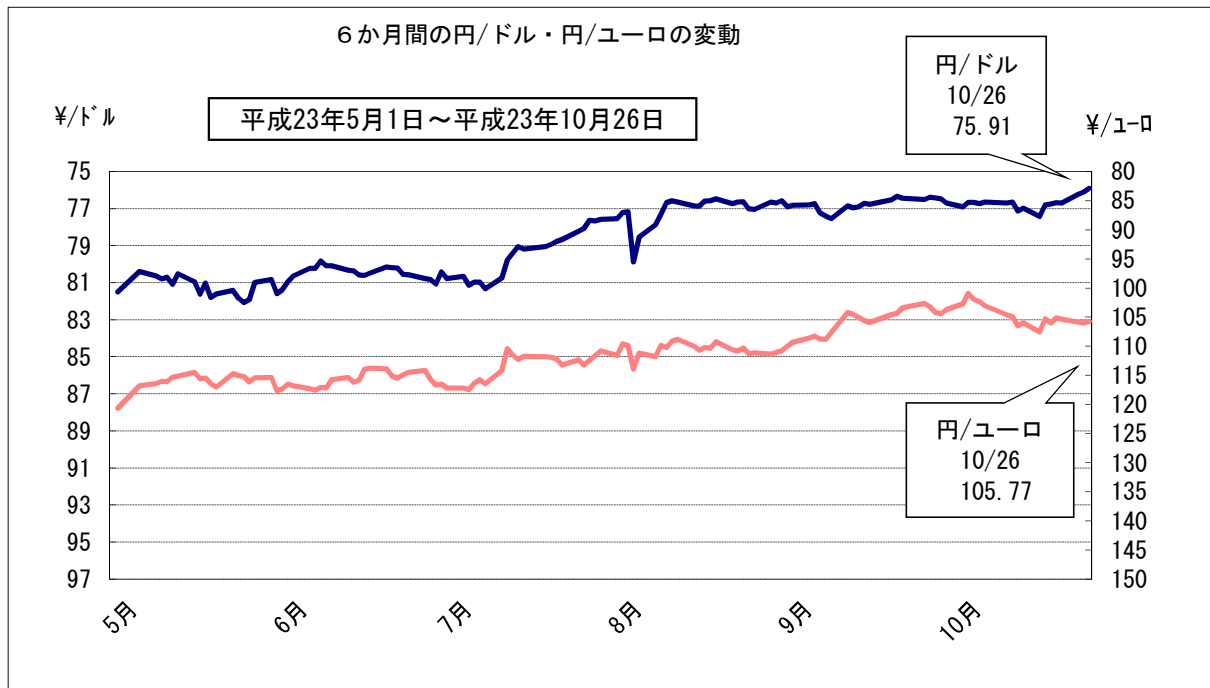


※終値ベース

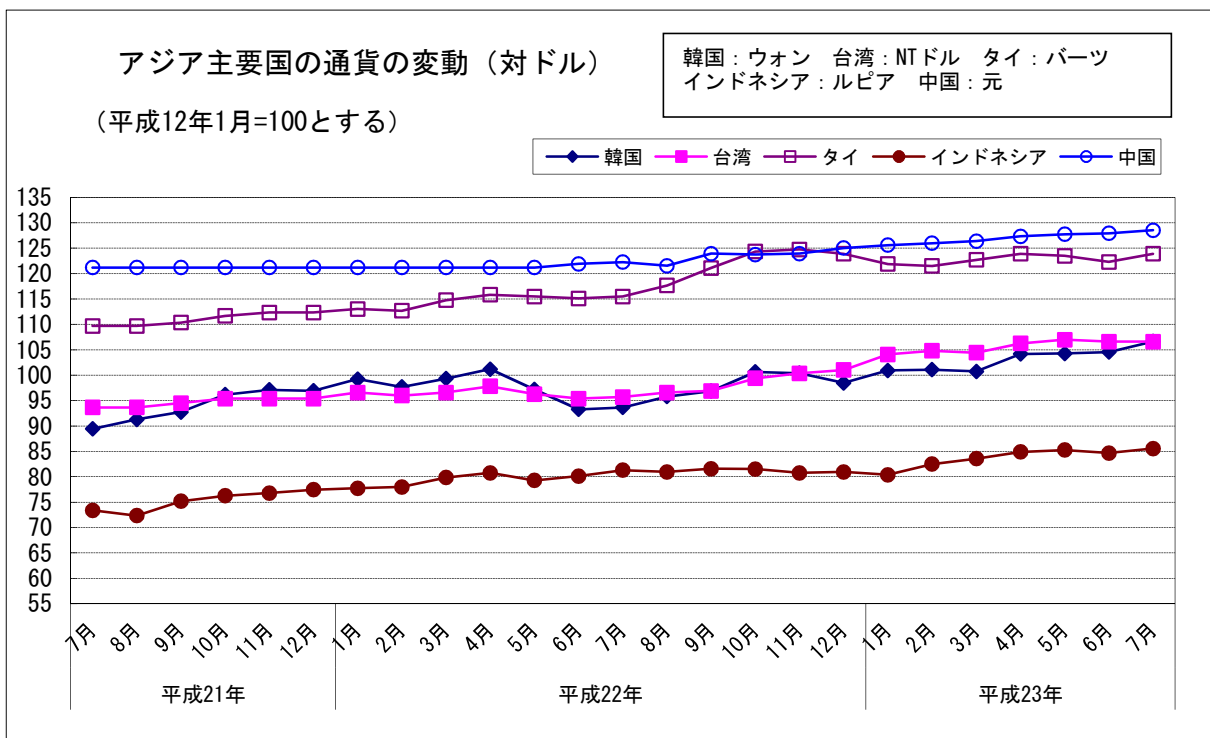
# 金融

## 5 日本及びアジア主要国の通貨の変動

(1) 対米ドル円相場は、このところ75~77円台で推移している。

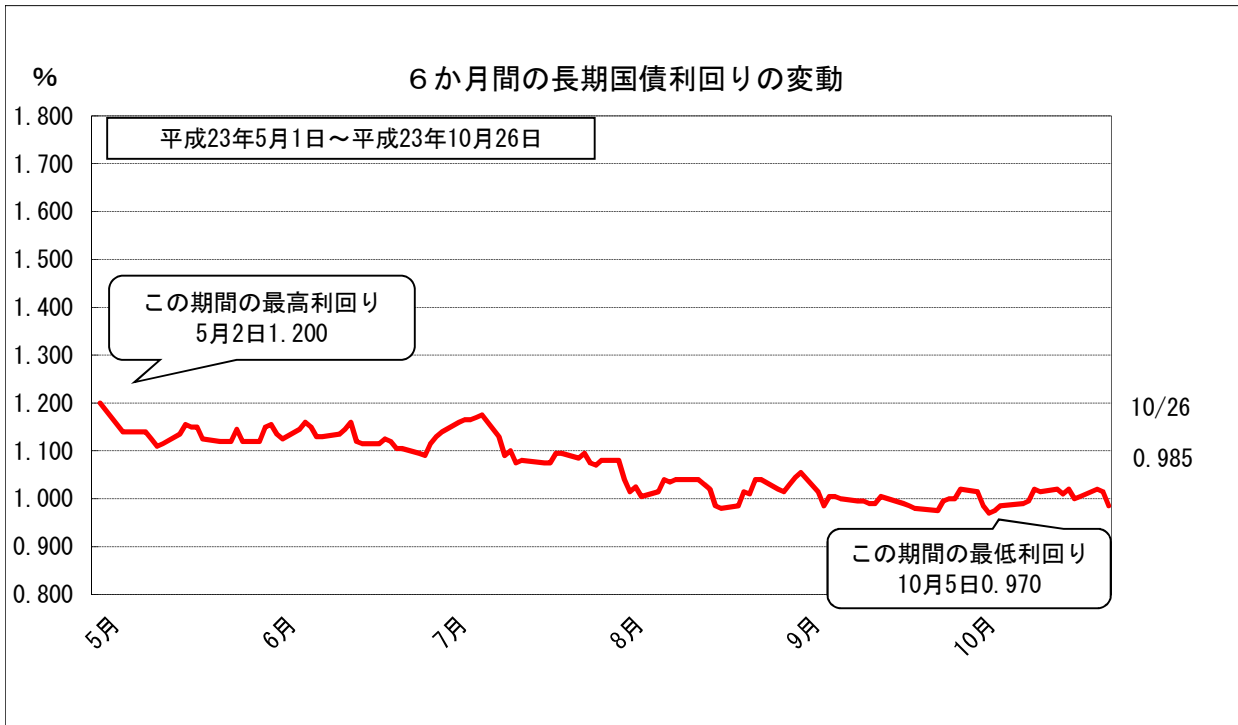


※東京外為市場の買値終値ベース



6 長期国債利回りの変動

(1) 長期金利は、このところ0.9~1.0%台で推移している。



新発10年国債利回り  
日本相互証券