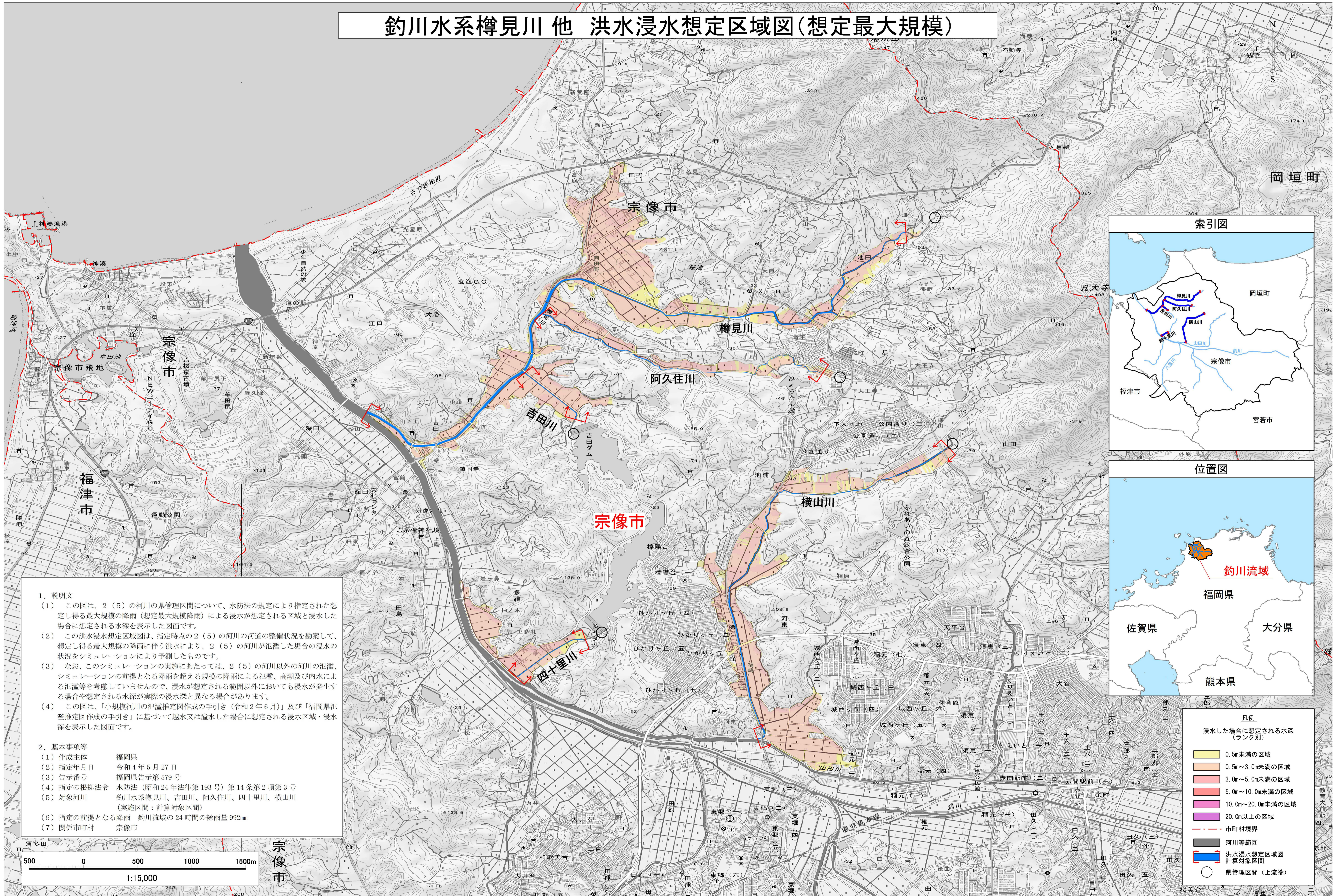


# 釣川水系樽見川 他 洪水浸水想定区域図(想定最大規模)



1. 説明文
- この図は、2 (5) の河川の県管理区間について、水防法の規定により指定された想定し得る最大規模の降雨(想定最大規模降雨)による浸水が想定される区域と浸水した場合に想定される水深を表示した図面です。
  - この洪水浸水想定区域図は、指定時点の2 (5) の河川の河道の整備状況を勘案して、想定し得る最大規模の降雨に伴う洪水により、2 (5) の河川が氾濫した場合の浸水の状況をシミュレーションにより予測したものです。
  - なお、このシミュレーションの実施にあたっては、2 (5) の河川以外の河川の氾濫、シミュレーションの前提となる降雨を超える規模の降雨による氾濫、高潮及び内水による氾濫等を考慮していませんので、浸水が想定される範囲以外においても浸水が発生する場合や想定される水深が実際の浸水深と異なる場合があります。
  - この図は、「小規模河川の氾濫推定図作成の手引き(令和2年6月)」及び「福岡県氾濫推定図作成の手引き」に基づいて越水又は溢水した場合に想定される浸水区域・浸水深を表示した図面です。
2. 基本事項等
- |                |   |
|----------------|---|
| (1) 作成主体       | 福岡県   |
| (2) 指定年月日      | 令和4年5月27日                                   |
| (3) 告示番号       | 福岡県告示第579号                                  |
| (4) 指定の根拠法令    | 水防法(昭和24年法律第193号)第14条第2項第3号                 |
| (5) 対象河川       | 釣川水系樽見川、吉田川、阿久住川、四十里川、横山川<br>(実施区間: 計算対象区間) |
| (6) 指定の前提となる降雨 | 釣川流域の24時間の総雨量992mm                          |
| (7) 関係市町村      | 宗像市   |

凡例

浸水した場合に想定される水深(ランク別)

|                  |
|------------------|
| 0.5m未満の区域        |
| 0.5m~3.0m未満の区域   |
| 3.0m~5.0m未満の区域   |
| 5.0m~10.0m未満の区域  |
| 10.0m~20.0m未満の区域 |
| 20.0m以上の区域       |

市町村境界  
 河川等範囲  
 洪水浸水想定区域図 計算対象区間  
 県管理区間(上流端)

