

諏訪川水系諏訪川(上流) 洪水浸水想定区域図 (想定最大規模)

1) 説明文

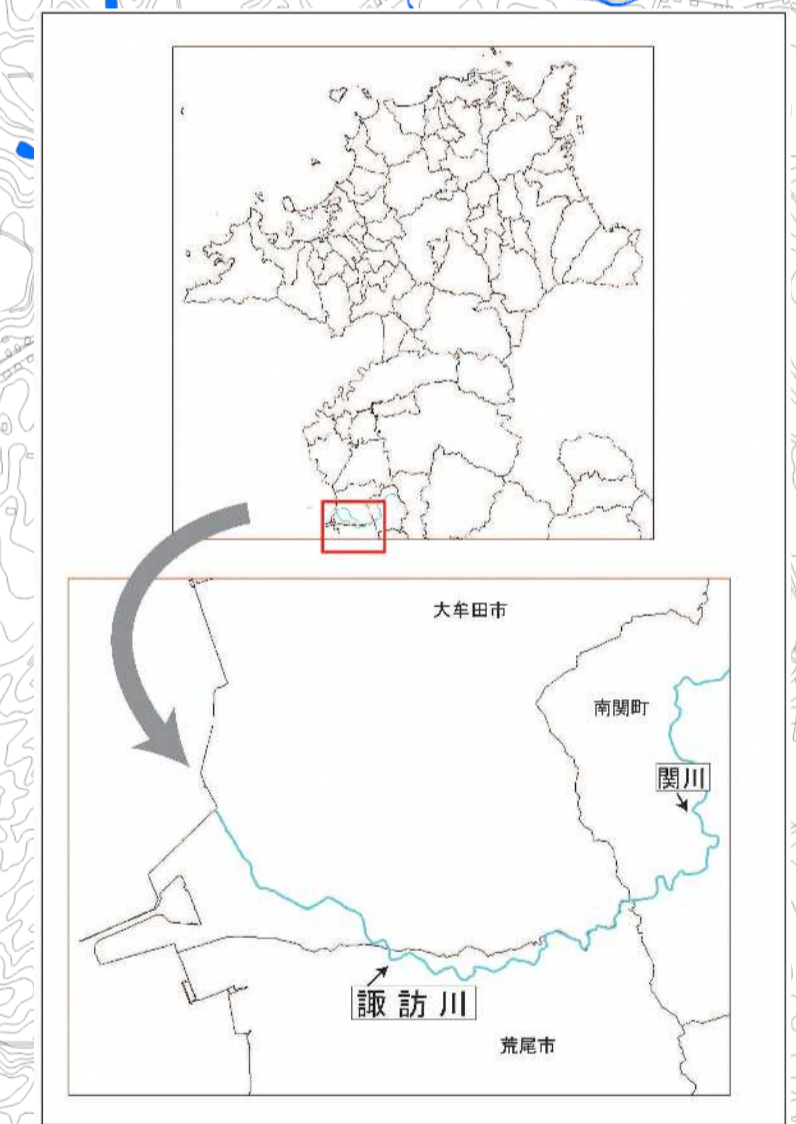
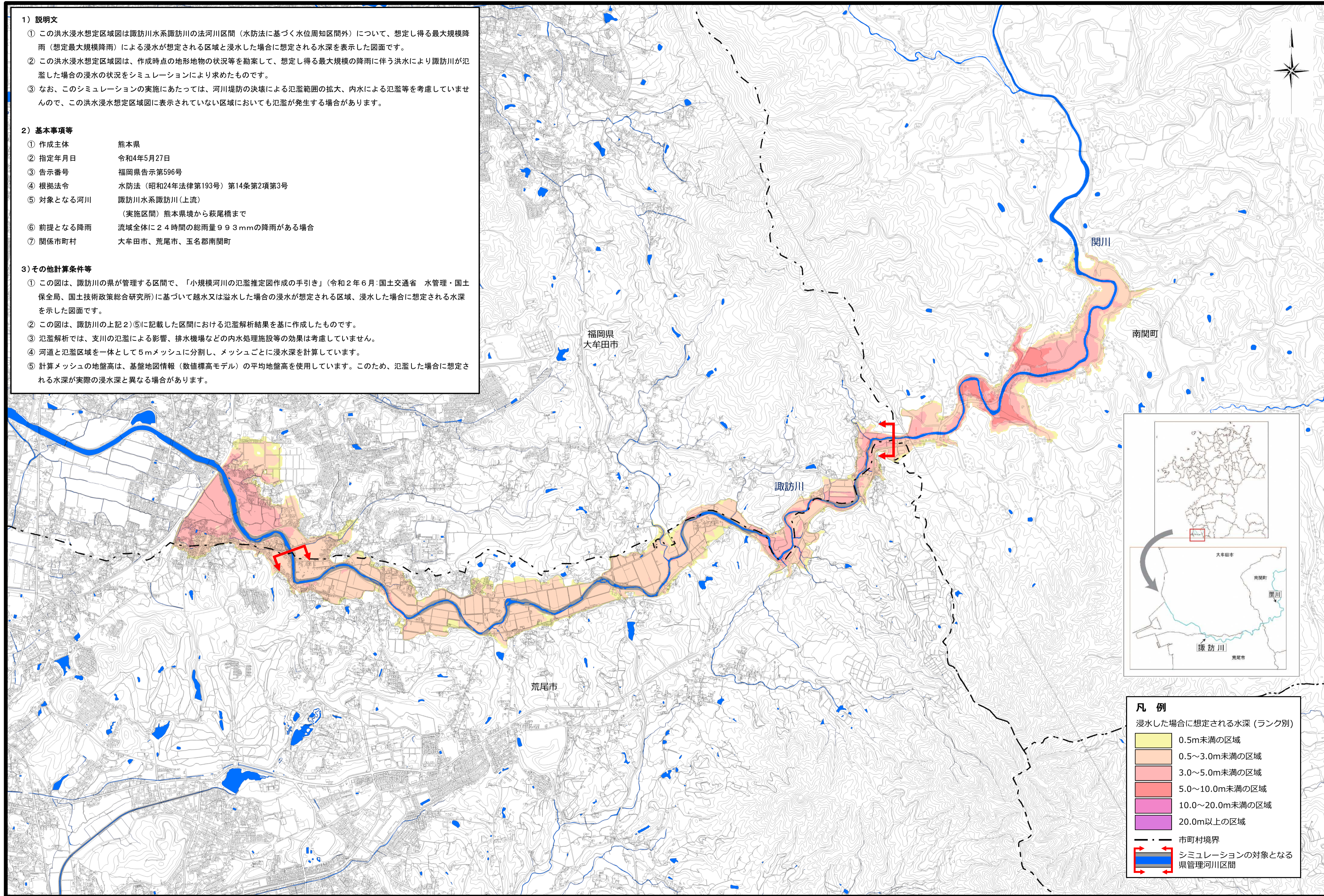
- この洪水浸水想定区域図は諏訪川水系諏訪川の法河川区間（水防法に基づく水位周知区間外）について、想定し得る最大規模降雨（想定最大規模降雨）による浸水が想定される区域と浸水した場合に想定される水深を表示した図面です。
- この洪水浸水想定区域図は、作成時点の地形地物の状況等を勘案して、想定し得る最大規模の降雨に伴う洪水により諏訪川が氾濫した場合の浸水の状況をシミュレーションにより求めたものです。
- なお、このシミュレーションの実施にあたっては、河川堤防の決壊による氾濫範囲の拡大、内水による氾濫等を考慮していませんので、この洪水浸水想定区域図に表示されていない区域においても氾濫が発生する場合があります。

2) 基本事項等

- 作成主体 熊本県
- 指定年月日 令和4年5月27日
- 告示番号 福岡県告示第596号
- 根拠法令 水防法（昭和24年法律第193号）第14条第2項第3号
- 対象となる河川 諏訪川水系諏訪川(上流)
(実施区間) 熊本県境から萩尾橋まで
- 前提となる降雨 流域全体に24時間の総雨量993mmの降雨がある場合
- 関係市町村 大牟田市、荒尾市、玉名郡南関町

3) その他計算条件等

- この図は、諏訪川の県が管理する区間で、「小規模河川の氾濫推定図作成の手引き」（令和2年6月：国土交通省 水管理・国土保全局、国土技術政策総合研究所）に基づいて越水又は溢水した場合の浸水が想定される区域、浸水した場合に想定される水深を示した図面です。
- この図は、諏訪川の上記2)⑤に記載した区間における氾濫解析結果を基に作成したものです。
- 氾濫解析では、支川の氾濫による影響、排水機場などの内水処理施設等の効果は考慮していません。
- 河道と氾濫区域を一体として5mメッシュに分割し、メッシュごとに浸水深を計算しています。
- 計算メッシュの地盤高は、基盤地図情報（数値標高モデル）の平均地盤高を使用しています。このため、氾濫した場合に想定される水深が実際の浸水深と異なる場合があります。



凡例

浸水した場合に想定される水深（ランク別）

0.5m未満の区域
0.5～3.0m未満の区域
3.0～5.0m未満の区域
5.0～10.0m未満の区域
10.0～20.0m未満の区域
20.0m以上の区域

市町村境界

シミュレーションの対象となる県管理河川区間

