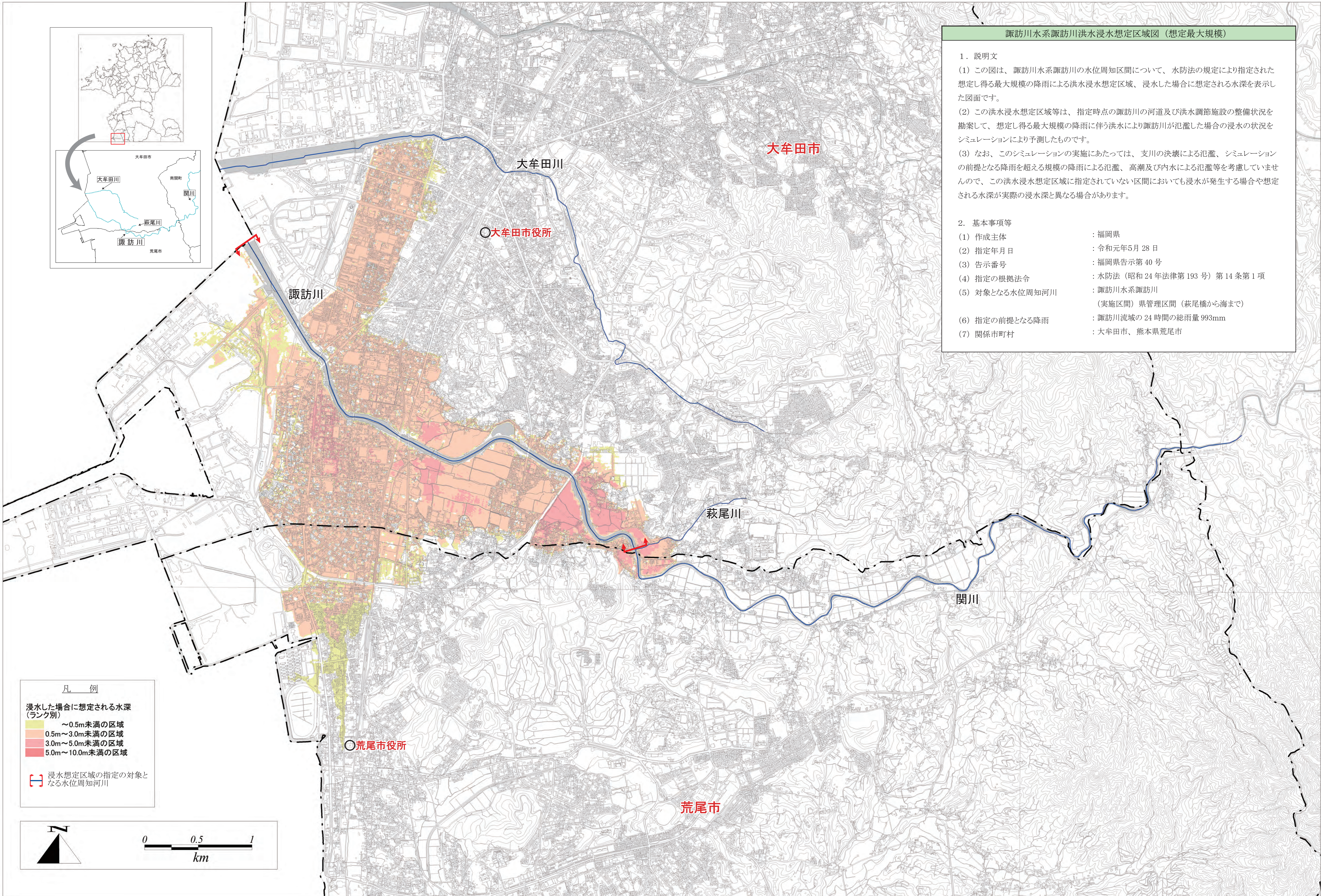


諏訪川水系諏訪川洪水浸水想定区域図(想定最大規模)



諏訪川水系諏訪川洪水浸水想定区域図(想定最大規模)

1. 説明文
(1) この図は、諏訪川水系諏訪川の水位周知区間について、水防法の規定により指定された想定し得る最大規模の降雨による洪水浸水想定区域、浸水した場合に想定される水深を表示した図面です。
(2) この洪水浸水想定区域等は、指定時点の諏訪川の河道及び洪水調節施設の整備状況を勘案して、想定し得る最大規模の降雨に伴う洪水により諏訪川が氾濫した場合の浸水の状況をシミュレーションにより予測したものです。
(3) なお、このシミュレーションの実施にあたっては、支川の決壊による氾濫、シミュレーションの前提となる降雨を超える規模の降雨による氾濫、高潮及び内水による氾濫等を考慮していませんので、この洪水浸水想定区域に指定されていない区間においても浸水が発生する場合や想定される水深が実際の浸水深と異なる場合があります。

2. 基本事項等
(1) 作成主体 : 福岡県
(2) 指定年月日 : 令和元年5月28日
(3) 告示番号 : 福岡県告示第40号
(4) 指定の根拠法令 : 水防法(昭和24年法律第193号)第14条第1項
(5) 対象となる水位周知河川 : 諏訪川水系諏訪川
(実施区間) 県管理区間(萩尾橋から海まで)
(6) 指定の前提となる降雨 : 諏訪川流域の24時間の総雨量993mm
(7) 関係市町村 : 大牟田市、熊本県荒尾市

凡 例

浸水した場合に想定される水深
(ランク別)

- ~0.5m未満の区域
- 0.5m~3.0m未満の区域
- 3.0m~5.0m未満の区域
- 5.0m~10.0m未満の区域

浸水想定区域の指定の対象となる水位周知河川