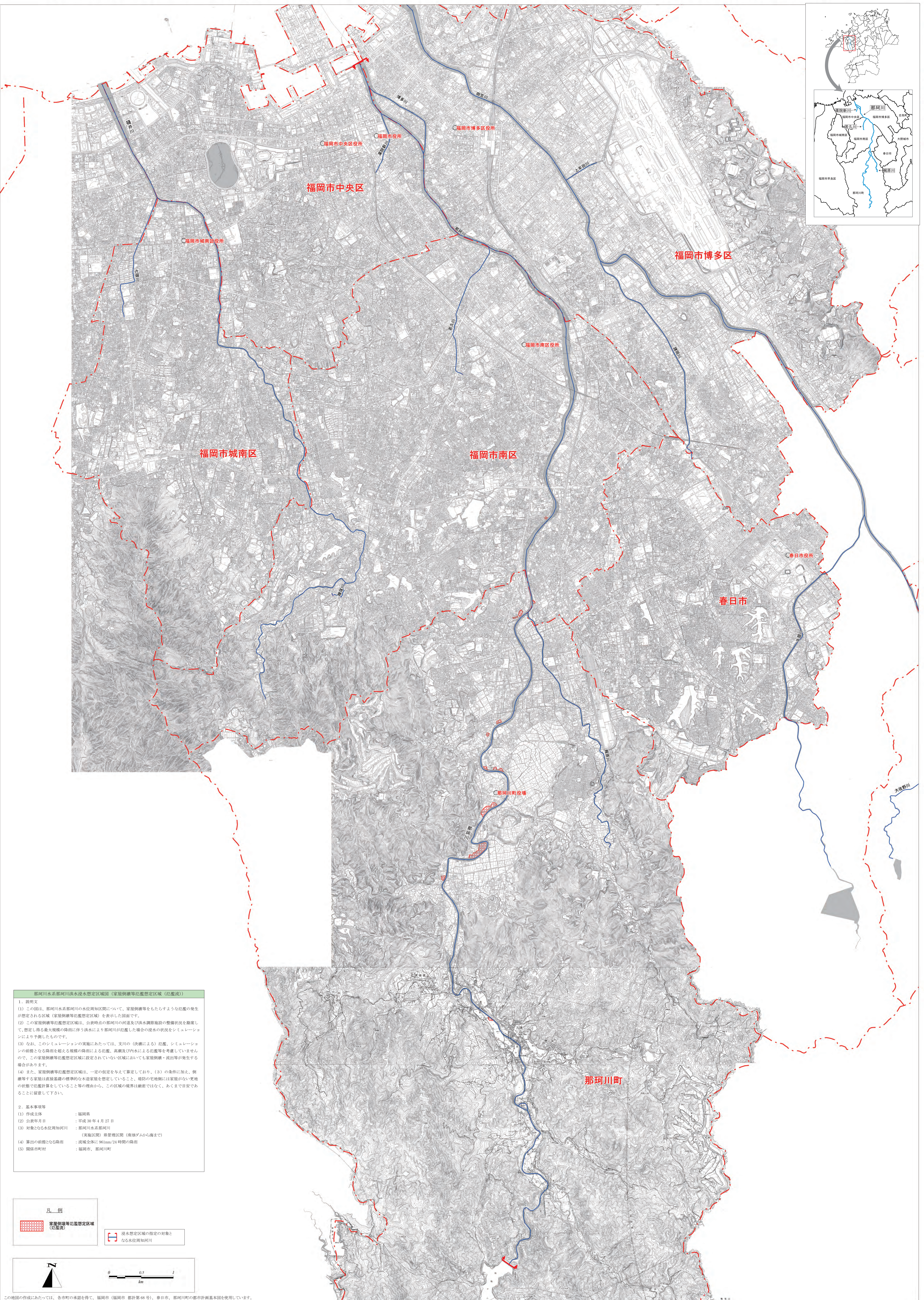


# 那珂川水系那珂川洪水浸水想定区域図(家屋倒壊等氾濫想定区域(氾濫流))



**那珂川水系那珂川洪水浸水想定区域図(家屋倒壊等氾濫想定区域(氾濫流))**

1. 説明文  
 (1) この図は、那珂川水系那珂川の水位異常期間について、家屋倒壊等をもたらすような氾濫の発生が想定される区域(家屋倒壊等氾濫想定区域)を表示した図面です。  
 (2) この家屋倒壊等氾濫想定区域は、公表時点の那珂川の河道及び洪水調節施設の整備状況を踏まえて、想定し得る最大規模の降雨に伴う洪水により那珂川が氾濫した場合の浸水の状況をシミュレーションにより予測したものです。  
 (3) なお、このシミュレーションの実施にあたっては、支川の(決壊による)氾濫、シミュレーションの前段となる降雨を超える規模の降雨による氾濫、高潮及び内水による氾濫等を考慮していませんので、この家屋倒壊等氾濫想定区域に設定されていない区域においても家屋倒壊・流出等が発生する場合があります。  
 (4) また、家屋倒壊等氾濫想定区域は、一定の仮定を与えて算定しており、(3)の条件に加え、倒壊等する家屋は直交基礎の標準的な木造家屋を想定していること、堤防の宅地側には家屋がない更地の状態で氾濫計算をしていること等の理由から、この区域の境界は厳密ではなく、あくまで目安であることを留意して下さい。

2. 基本事項等  
 (1) 作成主体 : 福岡県  
 (2) 公表年月日 : 平成30年4月27日  
 (3) 対象となる水位異常河川 : 那珂川水系那珂川  
 (実施区間) 県管理区間(南郷ダムから海まで)  
 (4) 算出の前段となる降雨 : 流域全体に961mm/24時間の降雨  
 (5) 関係市町村 : 福岡市、那珂川町

**凡例**

家屋倒壊等氾濫想定区域(氾濫流)

浸水想定区域の指定の対象となる水位異常河川

0 0.5 1  
km

この図の作成にあたっては、各市町の承認を得て、福岡市(福岡市 都計第88号)、春日市、那珂川町の都市計画基本図を使用しています。