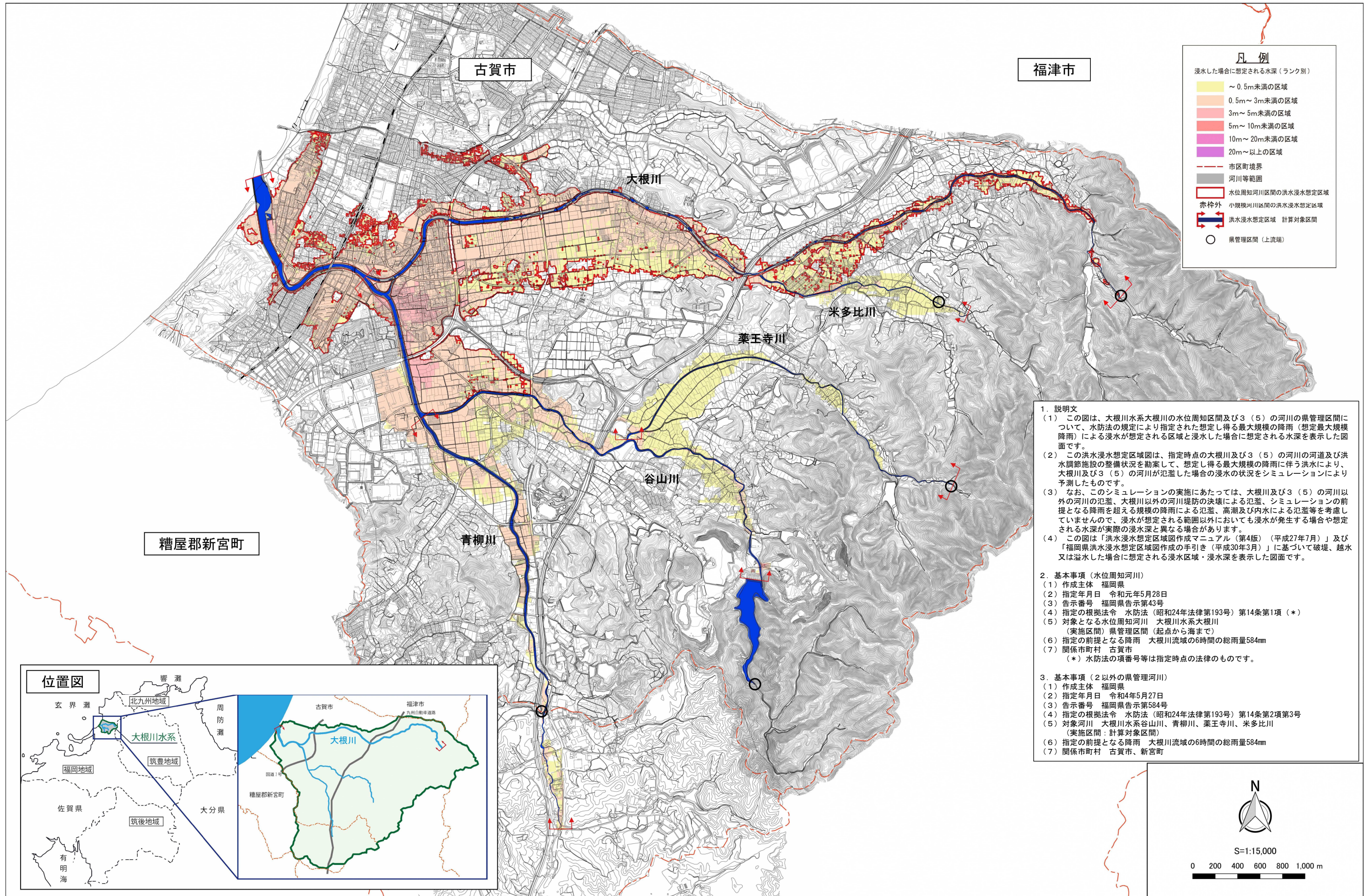


大根川水系大根川他洪水浸水想定区域図（想定最大規模）



凡例

浸水した場合に想定される水深（ランク別）

- ～0.5m未満の区域
- 0.5m～3m未満の区域
- 3m～5m未満の区域
- 5m～10m未満の区域
- 10m～20m未満の区域
- 20m以上の区域

- 市区町境界
- 河川等範囲
- 水位周知河川区間の洪水浸水想定区域
- 亦枠外 小規模河川区間の洪水浸水想定区域
- 洪水浸水想定区域 計算対象区間
- 県管理区間（上流端）

糟屋郡新宮町

古賀市

福津市

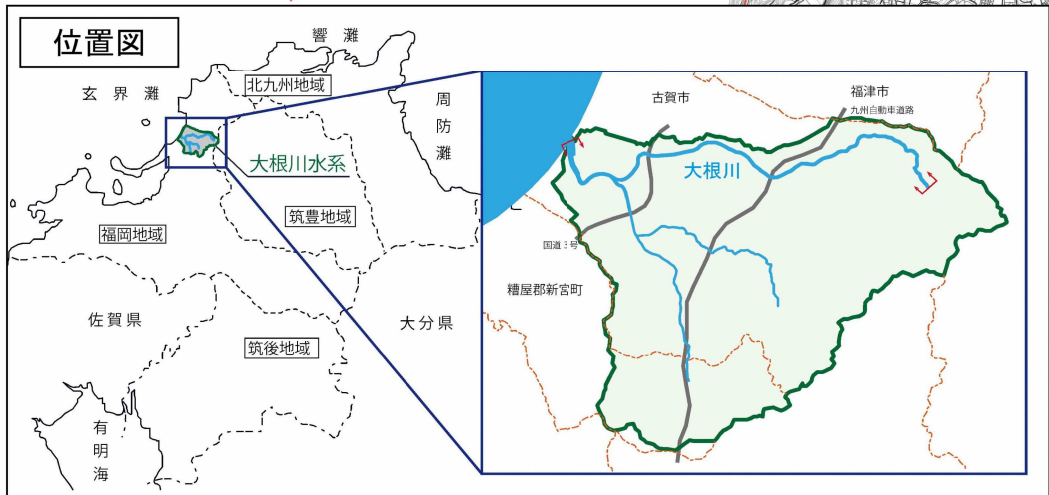
大根川

米多比川

薬王寺川

谷山川

青柳川



1. 説明文
 - (1) この図は、大根川水系大根川の水位周知区間及び3(5)の河川の県管理区間について、水防法の規定により指定された想定し得る最大規模の降雨（想定最大規模降雨）による浸水が想定される区域と浸水した場合に想定される水深を表示した図面です。
 - (2) この洪水浸水想定区域図は、指定時点の大根川及び3(5)の河川の河道及び洪水調節施設の整備状況を勘案して、想定し得る最大規模の降雨に伴う洪水により、大根川及び3(5)の河川が氾濫した場合の浸水の状況をシミュレーションにより予測したものです。
 - (3) なお、このシミュレーションの実施にあたっては、大根川及び3(5)の河川以外の河川の氾濫、大根川以外の河川堤防の決壊による氾濫、シミュレーションの前提となる降雨を超える規模の降雨による氾濫、高潮及び内水による氾濫等を考慮していませんので、浸水が想定される範囲以外においても浸水が発生する場合や想定される水深が実際の浸水深と異なる場合があります。
 - (4) この図は「洪水浸水想定区域図作成マニュアル（第4版）（平成27年7月）」及び「福岡県洪水浸水想定区域図作成の手引き（平成30年3月）」に基づいて破壊、越水又は溢水した場合に想定される浸水区域・浸水深を表示した図面です。
2. 基本事項（水位周知河川）
 - (1) 作成主体 福岡県
 - (2) 指定年月日 令和元年5月28日
 - (3) 告示番号 福岡県告示第43号
 - (4) 指定の根拠法令 水防法（昭和24年法律第193号）第14条第1項（*）
 - (5) 対象となる水位周知河川 大根川水系大根川（実施区間）県管理区間（起点から海まで）
 - (6) 指定の前提となる降雨 大根川流域の6時間の総雨量584mm
 - (7) 関係市町村 古賀市（*）水防法の項番号等は指定時点の法律のものです。
3. 基本事項（2以外の県管理河川）
 - (1) 作成主体 福岡県
 - (2) 指定年月日 令和4年5月27日
 - (3) 告示番号 福岡県告示第584号
 - (4) 指定の根拠法令 水防法（昭和24年法律第193号）第14条第2項第3号
 - (5) 対象河川 大根川水系谷山川、青柳川、薬王寺川、米多比川（実施区間：計算対象区間）
 - (6) 指定の前提となる降雨 大根川流域の6時間の総雨量584mm
 - (7) 関係市町村 古賀市、新宮町

