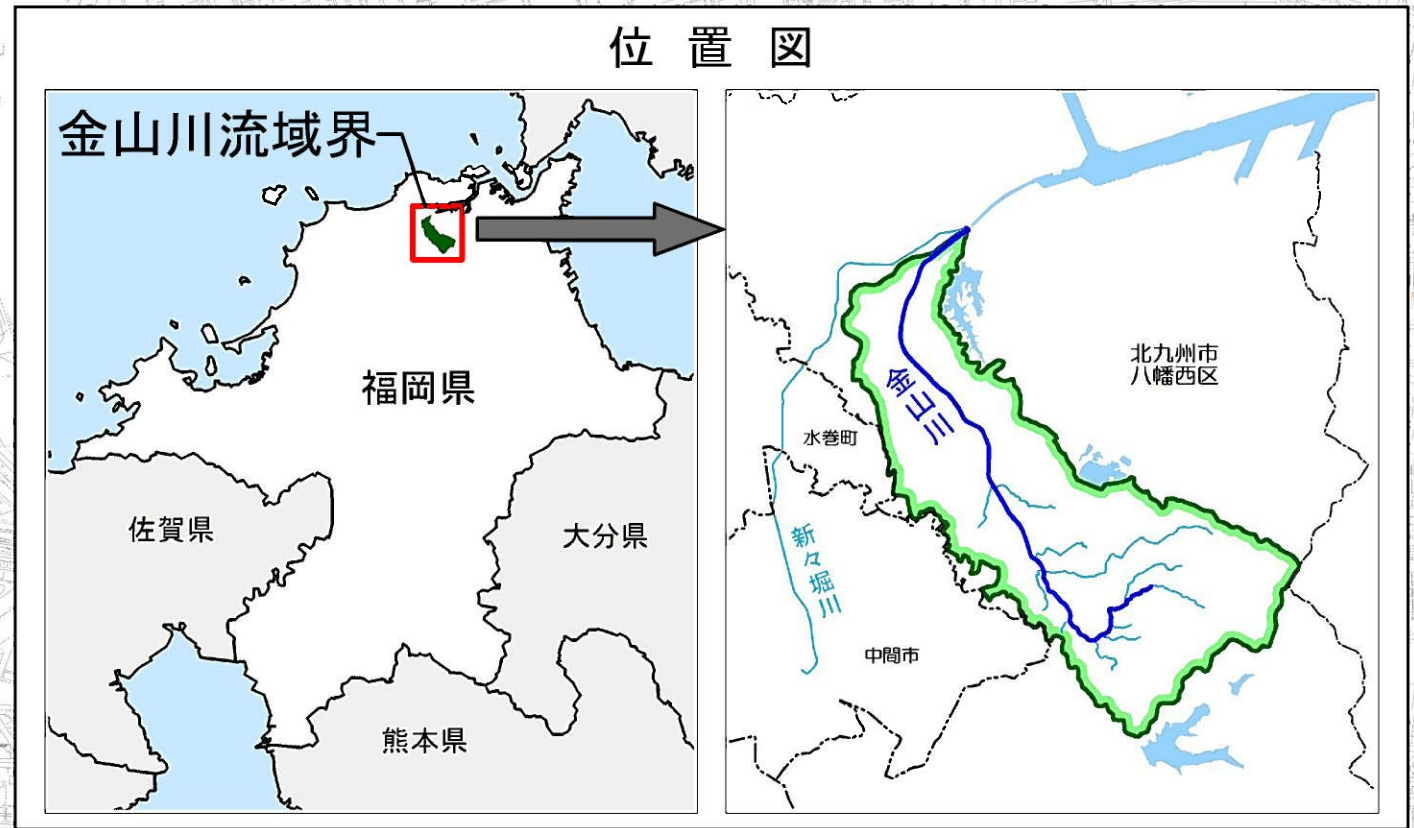


# 金山川水系金山川 洪水浸水想定区域図 (家屋倒壊等氾濫想定区域(河岸侵食))



## 金山川水系 金山川 洪水浸水想定区域図 (家屋倒壊等氾濫想定区域(河岸侵食))

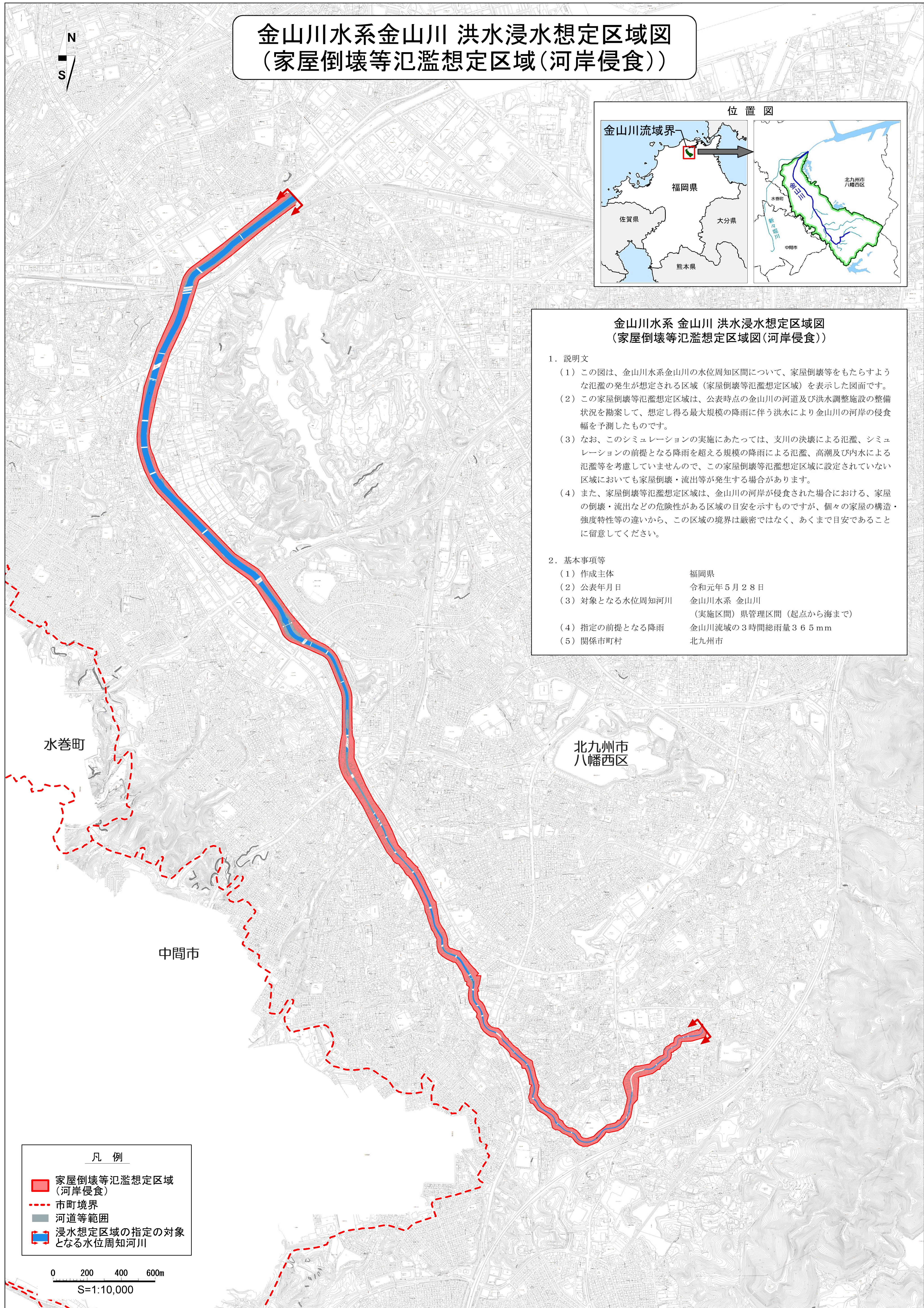
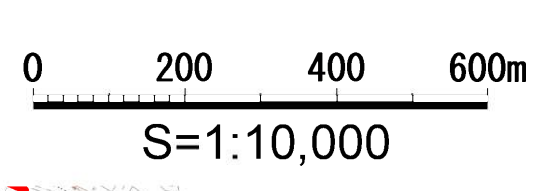
1. 説明文
- (1) この図は、金山川水系金山川の水位周知区間について、家屋倒壊等をもたらすような氾濫の発生が想定される区域(家屋倒壊等氾濫想定区域)を表示した図面です。
  - (2) この家屋倒壊等氾濫想定区域は、公表時点の金山川の河道及び洪水調整施設の整備状況を勘案して、想定し得る最大規模の降雨に伴う洪水により金山川の河岸の侵食幅を予測したものです。
  - (3) なお、このシミュレーションの実施にあたっては、支川の決壊による氾濫、シミュレーションの前提となる降雨を超える規模の降雨による氾濫、高潮及び内水による氾濫等を考慮していませんので、この家屋倒壊等氾濫想定区域に設定されていない区域においても家屋倒壊・流出等が発生する場合があります。
  - (4) また、家屋倒壊等氾濫想定区域は、金山川の河岸が侵食された場合における、家屋の倒壊・流出などの危険性がある区域の目安を示すものですが、個々の家屋の構造・強度特性等の違いから、この区域の境界は厳密ではなく、あくまで目安であることに留意してください。

2. 基本事項等

(1) 作成主体	福岡県
(2) 公表年月日	令和元年5月28日
(3) 対象となる水位周知河川	金山川水系 金山川 (実施区間) 県管理区間(起点から海まで)
(4) 指定の前提となる降雨	金山川流域の3時間総雨量365mm
(5) 関係市町村	北九州市

凡 例

- 家屋倒壊等氾濫想定区域(河岸侵食)
- 市町境界
- 河道等範囲
- 浸水想定区域の指定の対象となる水位周知河川



この洪水浸水想定区域図は、北九州市長の承認を得て、同市所管の測量成果を複製したものである。(承認番号 平成31年北九建都計都第57号)