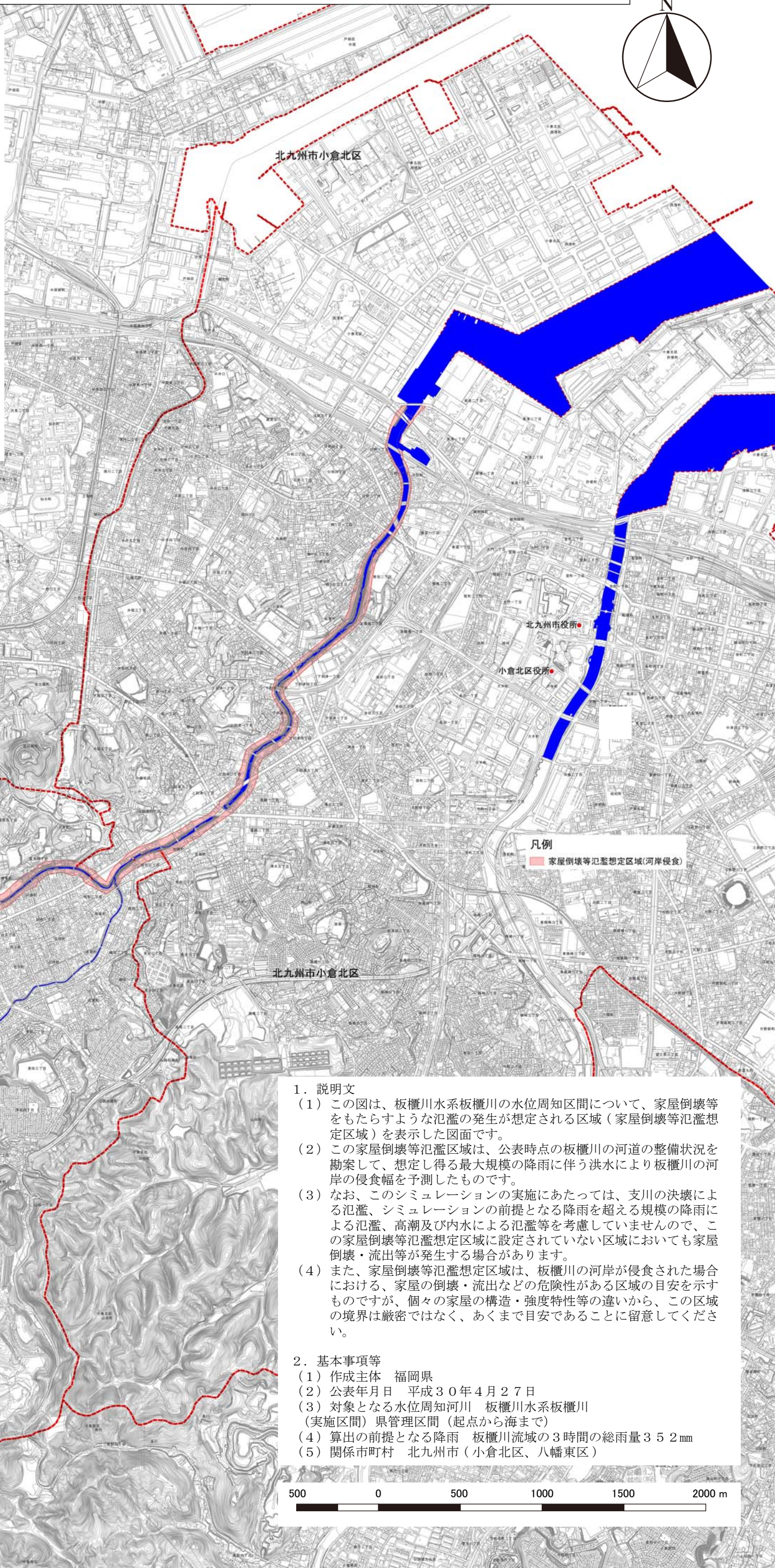
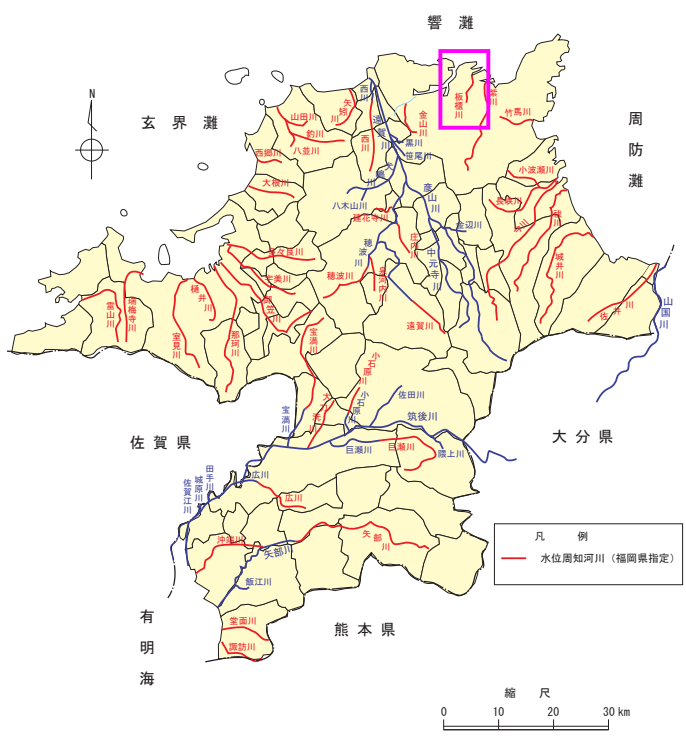
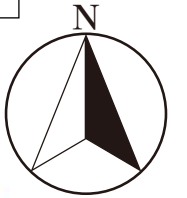


板櫃川水系洪水浸水想定区域図（家屋倒壊等浸水想定区域図（河岸侵食））

北九州市若松区



1. 説明文
- (1) この図は、板櫃川水系板櫃川の水位周知区間について、家屋倒壊等をもたらすような氾濫の発生が想定される区域（家屋倒壊等氾濫想定区域）を表示した図面です。
 - (2) この家屋倒壊等氾濫区域は、公表時点の板櫃川の河道の整備状況を勘案して、想定し得る最大規模の降雨に伴う洪水により板櫃川の河岸の侵食幅を予測したものです。
 - (3) なお、このシミュレーションの実施にあたっては、支川の決壊による氾濫、シミュレーションの前提となる降雨を超える規模の降雨による氾濫、高潮及び内水による氾濫等を考慮していませんので、この家屋倒壊等氾濫想定区域に設定されていない区域においても家屋倒壊・流出等が発生する場合があります。
 - (4) また、家屋倒壊等氾濫想定区域は、板櫃川の河岸が侵食された場合における、家屋の倒壊・流出などの危険性がある区域の目安を示すものですが、個々の家屋の構造・強度特性等の違いから、この区域の境界は厳密ではなく、あくまで目安であることに留意してください。
2. 基本事項等
- (1) 作成主体 福岡県
 - (2) 公表年月日 平成30年4月27日
 - (3) 対象となる水位周知河川 板櫃川水系板櫃川
（実施区間）県管理区間（起点から海まで）
 - (4) 算出の前提となる降雨 板櫃川流域の3時間の総雨量352mm
 - (5) 関係市町村 北九州市（小倉北区、八幡東区）

この板櫃川水系洪水浸水想定区域図は、北九州市長の承認を得て、同市所管の測量成果を複製したものである。（承認番号 平成29年北九建都計第204号）