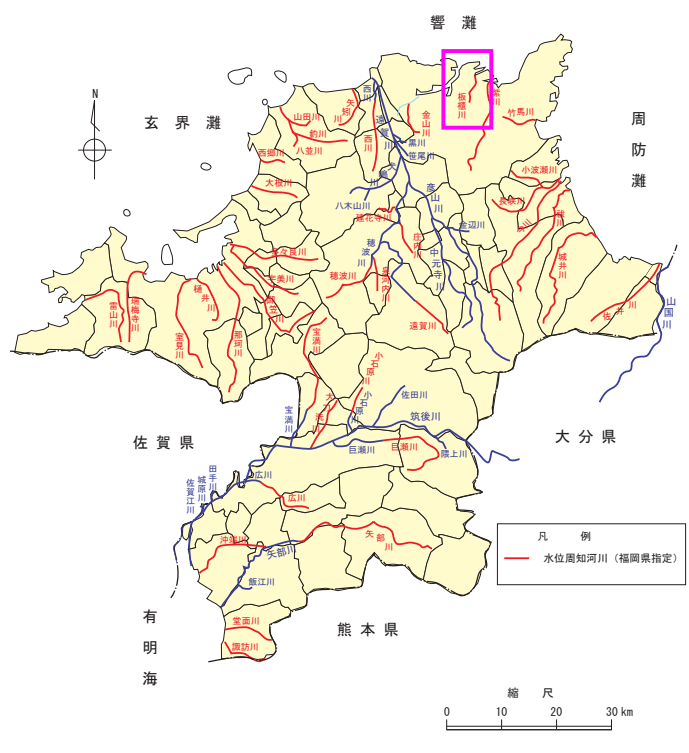


# 板櫃川水系洪水浸水想定区域図（浸水継続時間）

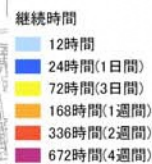
北九州市若松区



北九州市小倉北区

北九州市役所

小倉北区役所



## 1. 説明文

- この図は、板櫃川水系板櫃川の水位周知区間について、水防法の規定により指定された想定し得る最大規模の降雨による浸水継続時間を表示した図面です。
- この洪水浸水想定区域等は、指定時点の板櫃川の河道の整備状況を勘案して、想定し得る最大規模の降雨に伴う洪水により板櫃川が氾濫した場合の浸水の状況をシミュレーションにより予測したものです。
- なお、このシミュレーションの実施にあたっては、支川の決壊による氾濫、シミュレーションの前提となる降雨を超える規模の降雨による氾濫、高潮及び内水による氾濫等を考慮していませんので、この洪水浸水想定区域に指定されていない区間においても浸水が発生する場合や、浸水継続時間が実際の浸水継続時間と異なる場合があります。

## 2. 基本事項等

- 作成主体 福岡県
- 指定年月日 平成30年4月27日
- 告示番号 福岡県告示第473号
- 指定の根拠法令 水防法（昭和24年法律第193号）第14条第2項
- 対象となる水位周知河川 板櫃川水系板櫃川（実施区間）県管理区間（起点から海まで）
- 指定の前提となる降雨 板櫃川流域の3時間の総雨量35.2mm
- 関係市町村 北九州市（小倉北区、八幡東区）

