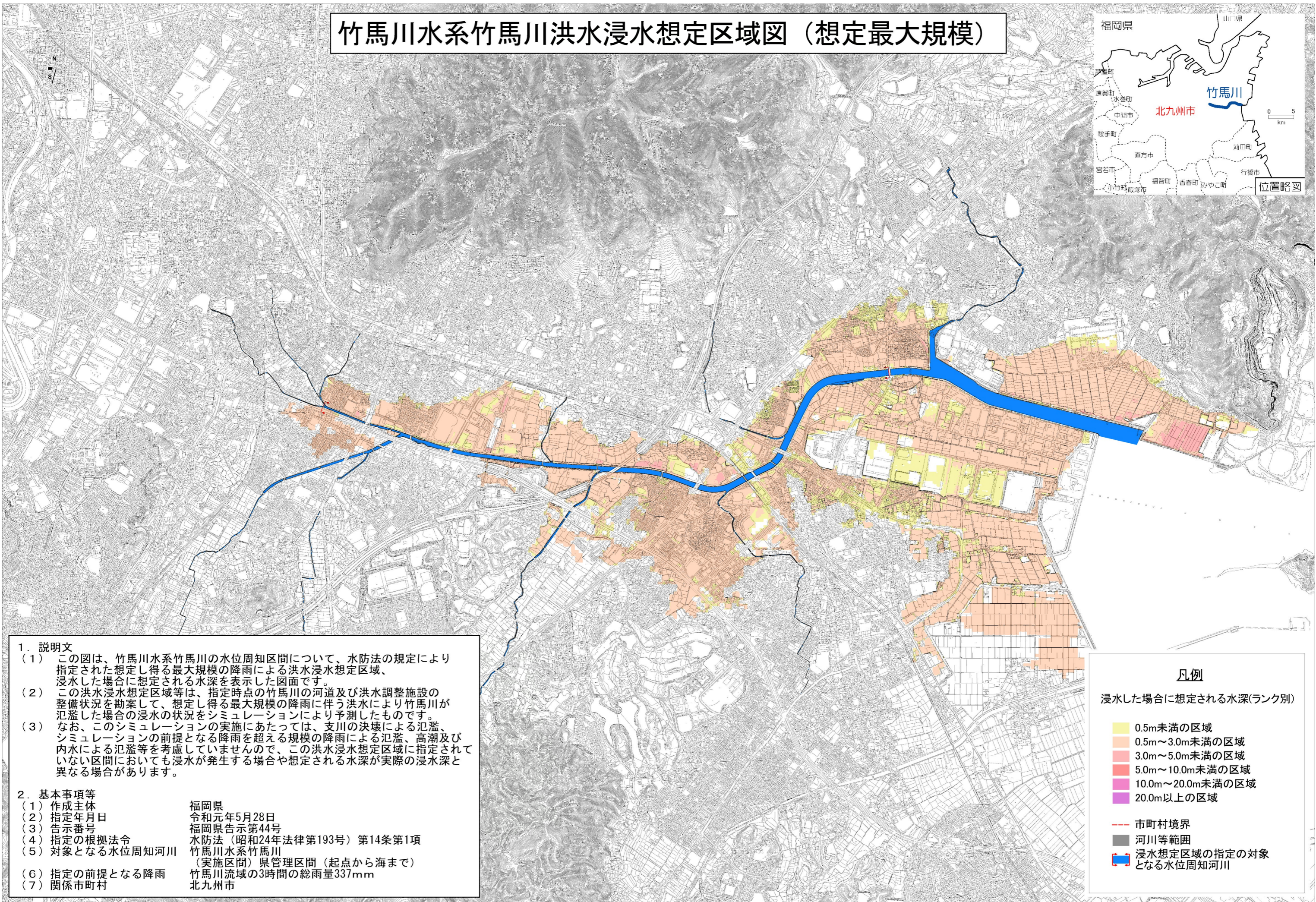
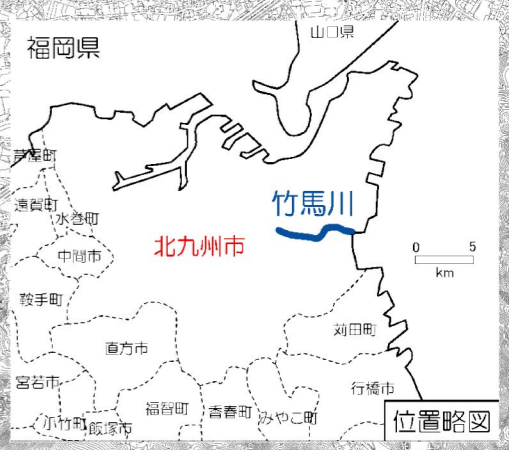


竹馬川水系竹馬川洪水浸水想定区域図（想定最大規模）



1. 説明文

(1) この図は、竹馬川水系竹馬川の水位周知区間について、水防法の規定により指定された想定し得る最大規模の降雨による洪水浸水想定区域、浸水した場合に想定される水深を表示した図面です。

(2) この洪水浸水想定区域等は、指定時点の竹馬川の河道及び洪水調整施設の整備状況を勘案して、想定し得る最大規模の降雨に伴う洪水により竹馬川が氾濫した場合の浸水の状況をシミュレーションにより予測したものです。

(3) なお、このシミュレーションの実施にあたっては、支川の決壊による氾濫、シミュレーションの前提となる降雨を超える規模の降雨による氾濫、高潮及び内水による氾濫等を考慮していませんので、この洪水浸水想定区域に指定されていない区間においても浸水が発生する場合や想定される水深が実際の浸水深と異なる場合があります。

2. 基本事項等

(1) 作成主体	福岡県
(2) 指定期月日	令和元年5月28日
(3) 告示番号	福岡県告示第44号
(4) 指定の根拠法令	水防法（昭和24年法律第193号）第14条第1項
(5) 対象となる水位周知河川	竹馬川水系竹馬川 （実施区間）県管理区間（起点から海まで）
(6) 指定の前提となる降雨	竹馬川流域の3時間の総雨量337mm
(7) 関係市町村	北九州市

凡例

浸水した場合に想定される水深(ランク別)

	0.5m未満の区域
	0.5m～3.0m未満の区域
	3.0m～5.0m未満の区域
	5.0m～10.0m未満の区域
	10.0m～20.0m未満の区域
	20.0m以上の区域

--- 市町村境界

■ 河川等範囲

浸水想定区域の指定の対象となる水位周知河川

この竹馬川洪水浸水想定区域図は、北九州市長の承認を得て、同市所管の測量成果を複製して作成したものである。（承認番号 平成30年北九建都計都第56号）