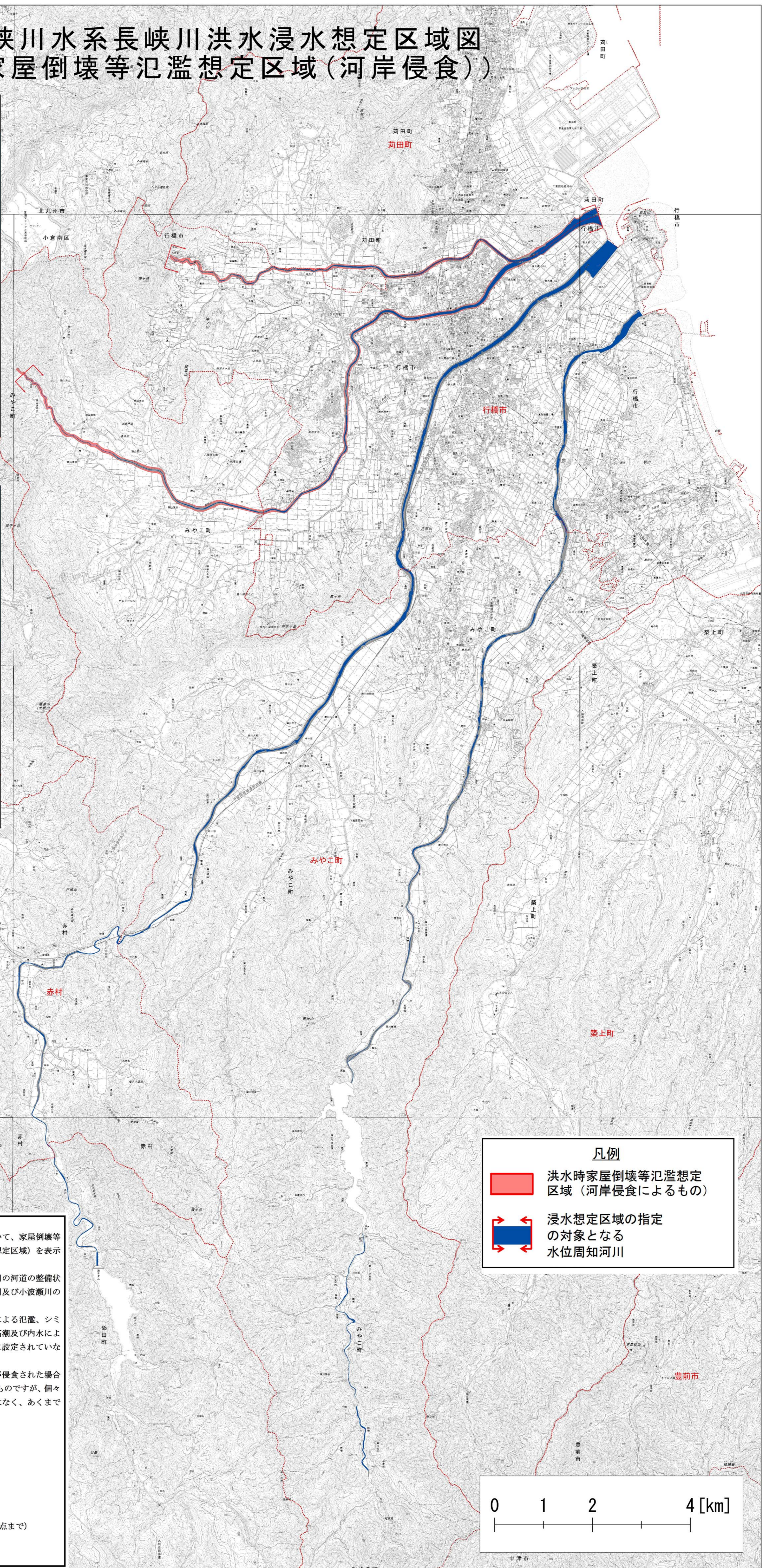


# 長峽川水系長峽川洪水浸水想定区域図 (家屋倒壊等氾濫想定区域(河岸侵食))

## 位置図

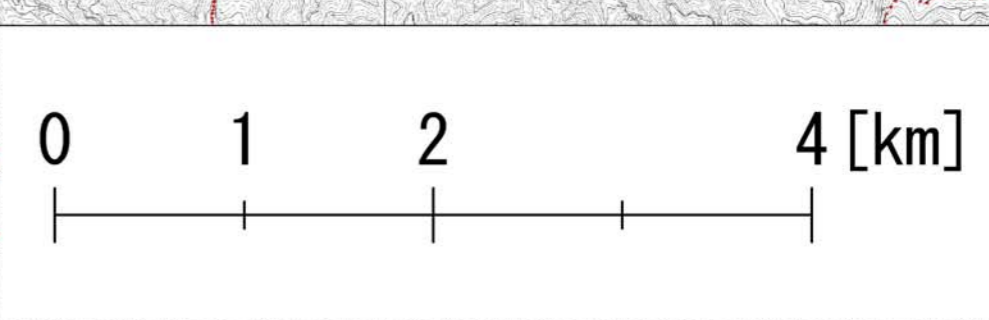


## 索引図



**凡例**

- 洪水時家屋倒壊等氾濫想定区域 (河岸侵食によるもの)
- 浸水想定区域の指定の対象となる水位周知河川



**1 説明文**

(1) この図は、長峽川水系長峽川及び小波瀬川の水位周知区間について、家屋倒壊等をもたらすような氾濫の発生が想定される区域(家屋倒壊等氾濫想定区域)を表示した図面です。

(2) この家屋倒壊等氾濫想定区域は、公表時点の長峽川及び小波瀬川の河道の整備状況を勘案して、想定し得る最大規模の降雨に伴う洪水により長峽川及び小波瀬川の河岸の侵食幅を予測したものです。

(3) なお、このシミュレーションの実施にあたっては、支川の決壊による氾濫、シミュレーションの前提となる降雨を超える規模の降雨による氾濫、高潮及び内水による氾濫等を考慮していませんので、この家屋倒壊等氾濫想定区域に設定されていない区域においても家屋倒壊・流出等が発生する場合があります。

(4) また、家屋倒壊等氾濫想定区域は、長峽川及び小波瀬川の河岸が侵食された場合における、家屋の倒壊・流出などの危険性がある区域の目安を示すものですが、個々の家屋の構造・強度特性等の違いから、この区域の境界は厳密ではなく、あくまで目安であることを留意してください。

**2. 基本事項等**

(1) 作成主体 福岡県

(2) 公表年月日 平成30年4月27日

(3) 公表の根拠法令 洪水浸水想定区域図作成マニュアル

(4) 対象となる水位周知河川 長峽川水系長峽川及び小波瀬川  
(実施区間:長峽川水系長峽川) 県管理区間(起点から海まで)  
(実施区間:長峽川水系小波瀬川) 県管理区間(起点から長峽川合流点まで)

(5) 算出の前提となる降雨 長峽川流域の9時間の総雨量72.9mm

(6) 関係市町村 行橋市、苅田町、みやこ町