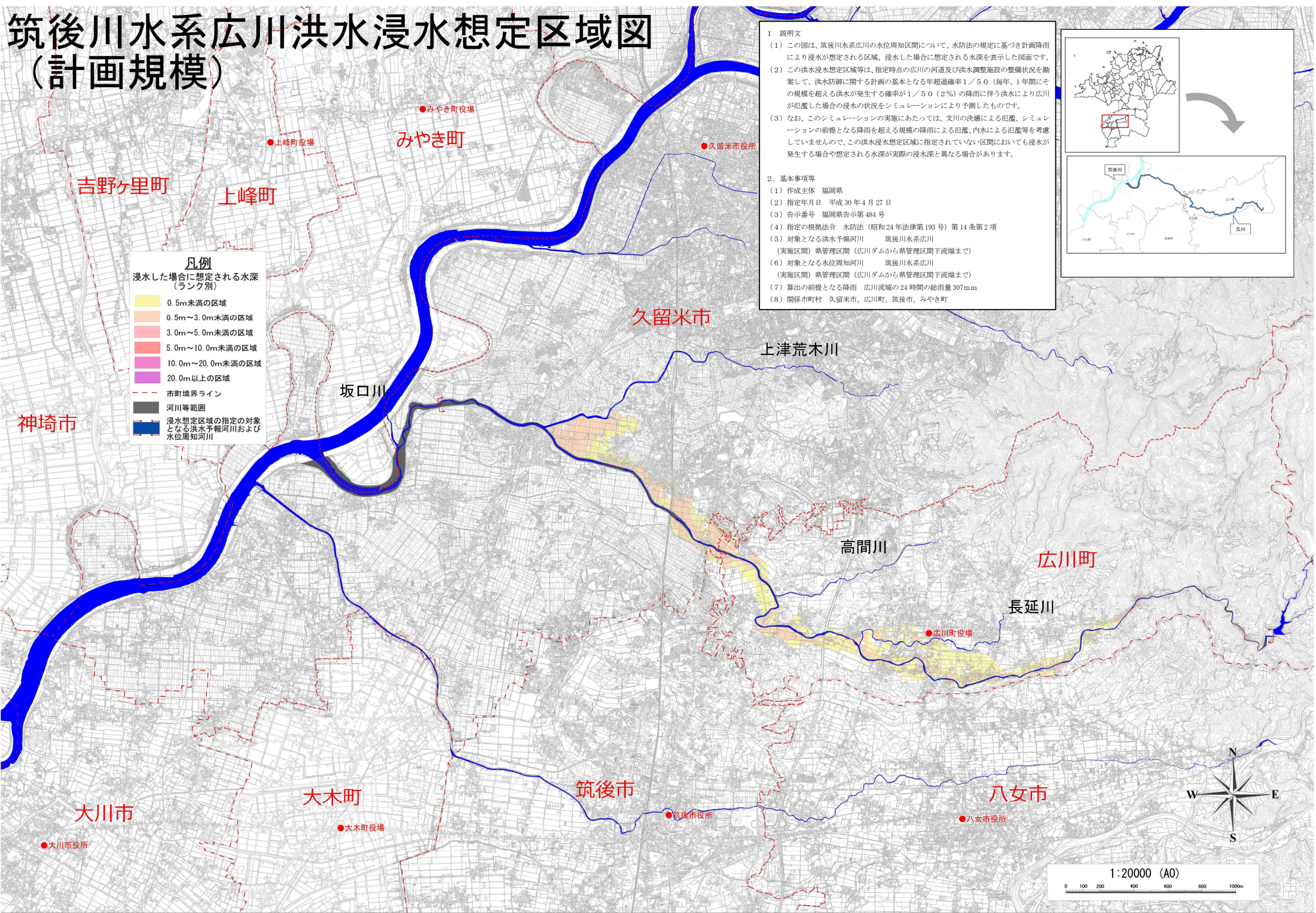


# 筑後川水系広川洪水浸水想定区域図 (計画規模)



**凡例**  
浸水した場合に想定される水深  
(ランク別)

- 0.5m未満の区域
- 0.5m~3.0m未満の区域
- 3.0m~5.0m未満の区域
- 5.0m~10.0m未満の区域
- 10.0m~20.0m未満の区域
- 20.0m以上の区域

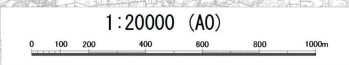
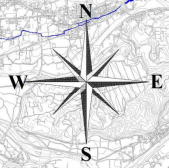
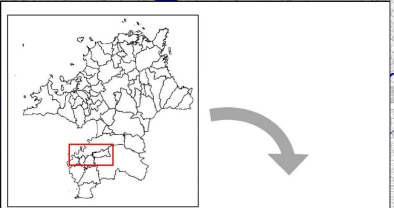
- 市町境界ライン
- 河川等範囲
- 浸水想定区域の指定の対象となる洪水予報河川および水位周知河川

**1 説明文**

- (1) この図は、筑後川水系広川の水位周知区間について、水防法の規定に基づき計画降雨により浸水が想定される区域、浸水した場合に想定される水深を表示した図面です。
- (2) この洪水浸水想定区域等は、指定時点の広川の河道及び洪水調整施設の整備状況を勘案して、洪水防御に関する計画の基本となる年超過確率1/50（毎年、1年間にその規模を超える洪水が発生する確率が1/50（2%）の降雨に伴う洪水により広川が氾濫した場合の浸水の状況をシミュレーションにより予測したものです。
- (3) なお、このシミュレーションの実施にあたっては、支川の決壊による氾濫、シミュレーションの前推となる降雨を超える規模の降雨による氾濫、内水による氾濫等を考慮していませんので、この洪水浸水想定区域に指定されていない区間においても浸水が発生する場合や想定される水深が実際の浸水深と異なる場合があります。

**2. 基本事項等**

- (1) 作成主体 福岡県
- (2) 指定年月日 平成30年4月27日
- (3) 告示番号 福岡県告示第484号
- (4) 指定の根拠法令 水防法（昭和24年法律第193号）第14条第2項
- (5) 対象となる洪水予報河川 筑後川水系広川  
(実施区間) 県管理区間（広川ダムから県管理区間下流端まで）
- (6) 対象となる水位周知河川 筑後川水系広川  
(実施区間) 県管理区間（広川ダムから県管理区間下流端まで）
- (7) 算出の前推となる降雨 広川流域の24時間の総雨量307mm
- (8) 関係市町村 久留米市、広川町、筑後市、みやき町



この地図の作成に当たっては、国土地理院長の承認を得て、国土地理院の基礎地図情報を使用した。（承認番号 平29情保 第1580号）  
この地図は、久留米市、広川町、筑後市及び鳥栖市の都市計画図を複製したものである。