

# 福岡県汚水処理構想

～ふくおか水環境ビジョン～

平成29年3月

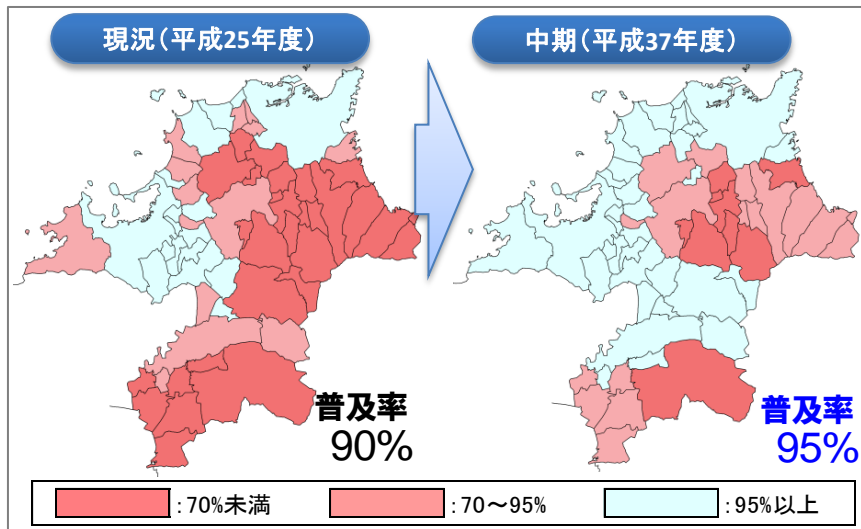
快適な生活環境の実現 ・ きれいな水環境の保全

生活排水をそのまま流すと、川や海が汚れます。  
「汚水処理構想」に基づき、施設整備を行い水をきれいにします。

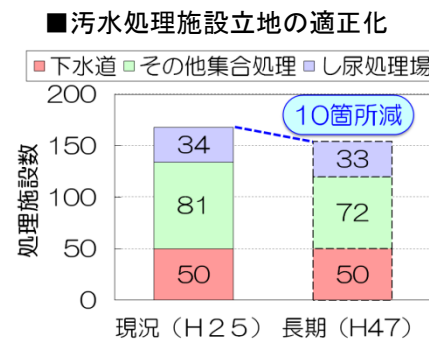
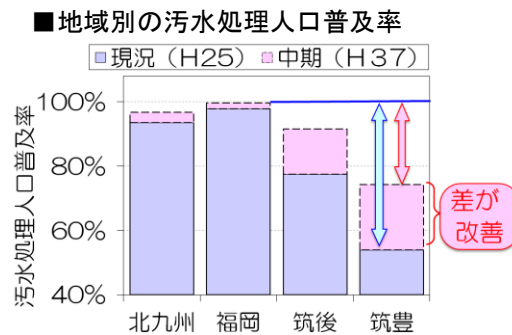
## 汚水処理構想の概要

### ●普及促進に向けた施設整備(中期目標)

目標： 汚水処理人口普及率 95%(平成37年度)



整備の着実な実施により、地域別の普及率の差を小さくしていきます。



### ●施設の効率的な運営管理(長期目標)

将来的な人口減少等を踏まえ、スケールメリットを生かし、効率的で持続可能な運営ができる汚水処理施設立地の適正化を目指す。

### 福岡県汚水処理構想とは・・・

汚水処理施設の効率的かつ適正な整備を進めるために、各地域に最適な整備手法と整備区域を定めたものです。各市町村は、地域の特性や住民の意向、人口減少等の社会情勢の変化を考慮のうえ構想を策定し、県は、それを踏まえ県全体の構想としてとりまとめを行っています。

《策定の経緯》

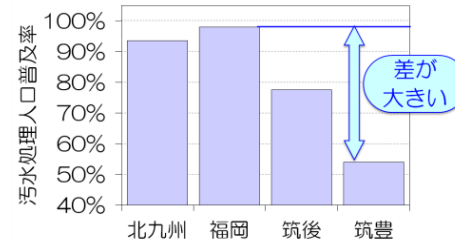
- 平成7年3月 構想策定(当初)
- 平成15年3月 第2回
- 平成21年3月 第3回
- 平成29年3月 第4回【今回】



## 現状・課題

### ●汚水処理普及状況の地域差

■ 地域別の汚水処理人口普及率

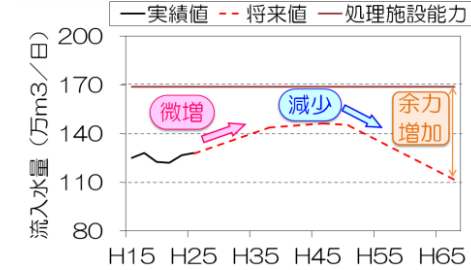


県全体の汚水処理人口普及率は全国平均を上回っているが、生活圏別に見ると地域差が生じています。

※全国平均値 88.9%

### ●汚水処理施設の稼働率の低下

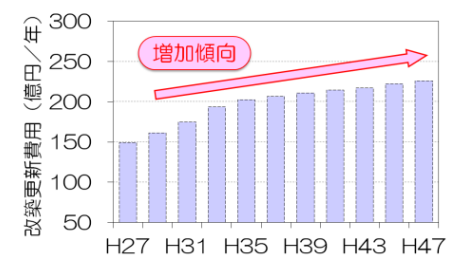
■ 汚水処理施設への流入水量



将来的には、人口や上水使用量が減少し、流入水量が減少することから、汚水処理施設の稼働率の低下による収支の悪化が懸念されます。

### ●改築更新費用の増加

■ 汚水処理施設の改築更新費用



長期的な視点で、汚水処理施設の経過年数を考えると、今後は施設の老朽化が進み、改築更新費用の増加が懸念されます。

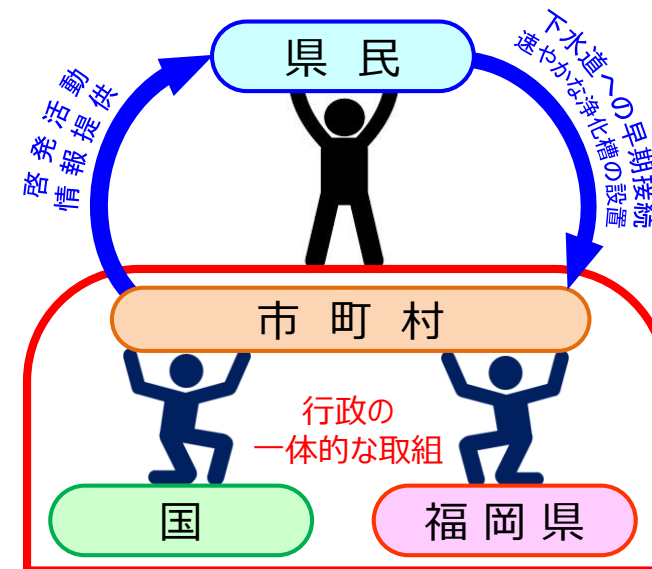
## 今後の取組

県及び市町村は、以下の取組に努めてまいります。

- 低コスト整備手法の導入促進
- 集合処理計画区域での汚水処理の早期普及を目的に、弾力的な浄化槽の導入
- 運営管理の効率化やコスト縮減を図るため、汚水処理施設立地の適正化の促進
- 県民に対して、汚水処理の普及促進・早期整備に向けた啓発活動
- 民間の資金、経営的・技術的能力を活用する官民連携手法の導入

### 取組体制

汚水処理構想の実現に向けて、県・市町村・国・県民で取り組みます。



### PDCAサイクル

定期的に整備効果の評価を行い、必要な見直しを行います。

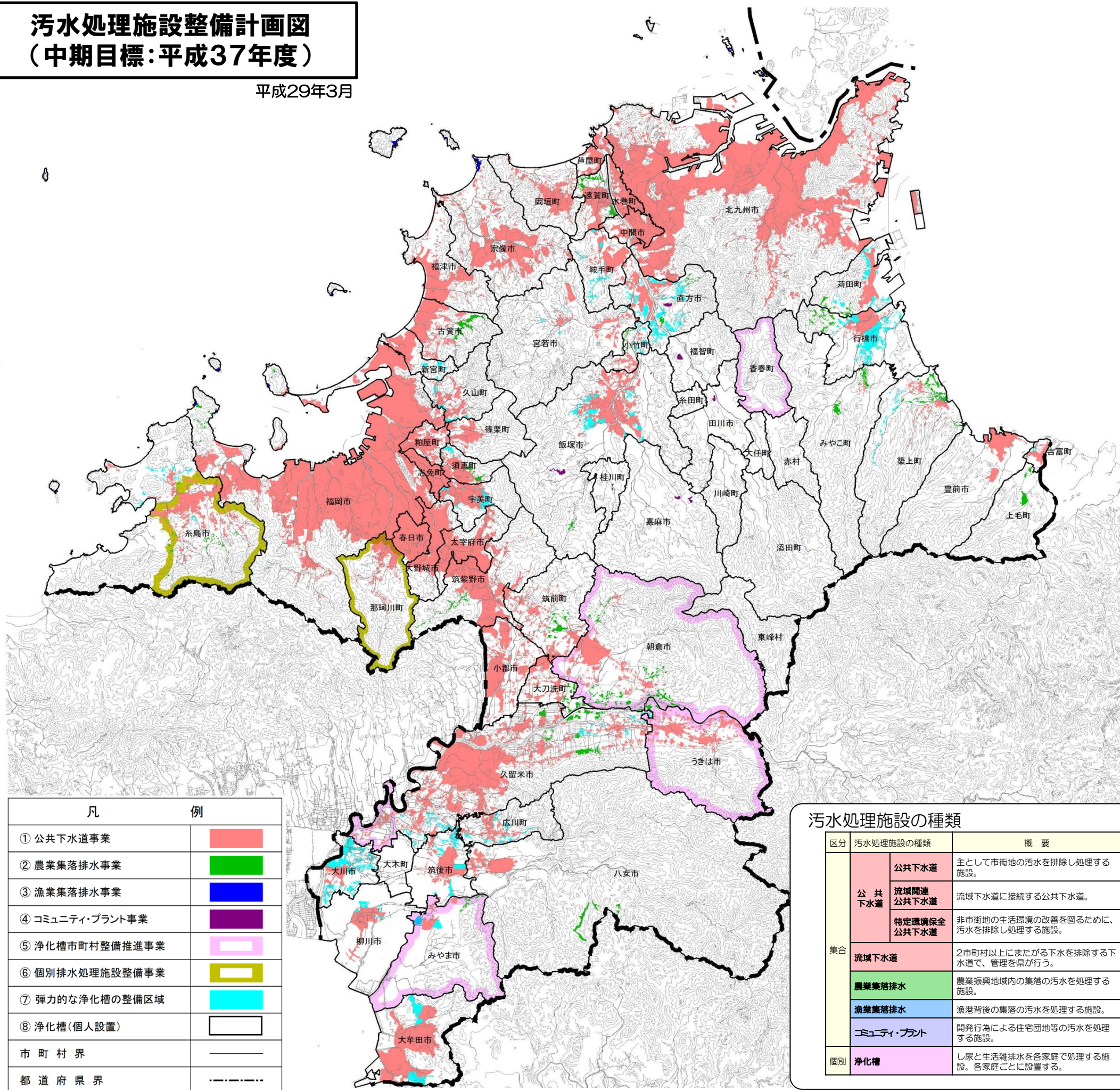


- P：実績や将来予測に基づく整備計画を作成
- D：計画に沿って、効率的・効果的に整備を実施
- C：整備が効率的・効果的に実施されているかを評価
- A：評価結果をもとに改善・改良内容を抽出し、次期整備計画に反映



# 污水处理施設整備計画図 (中期目標:平成37年度)

平成29年3月

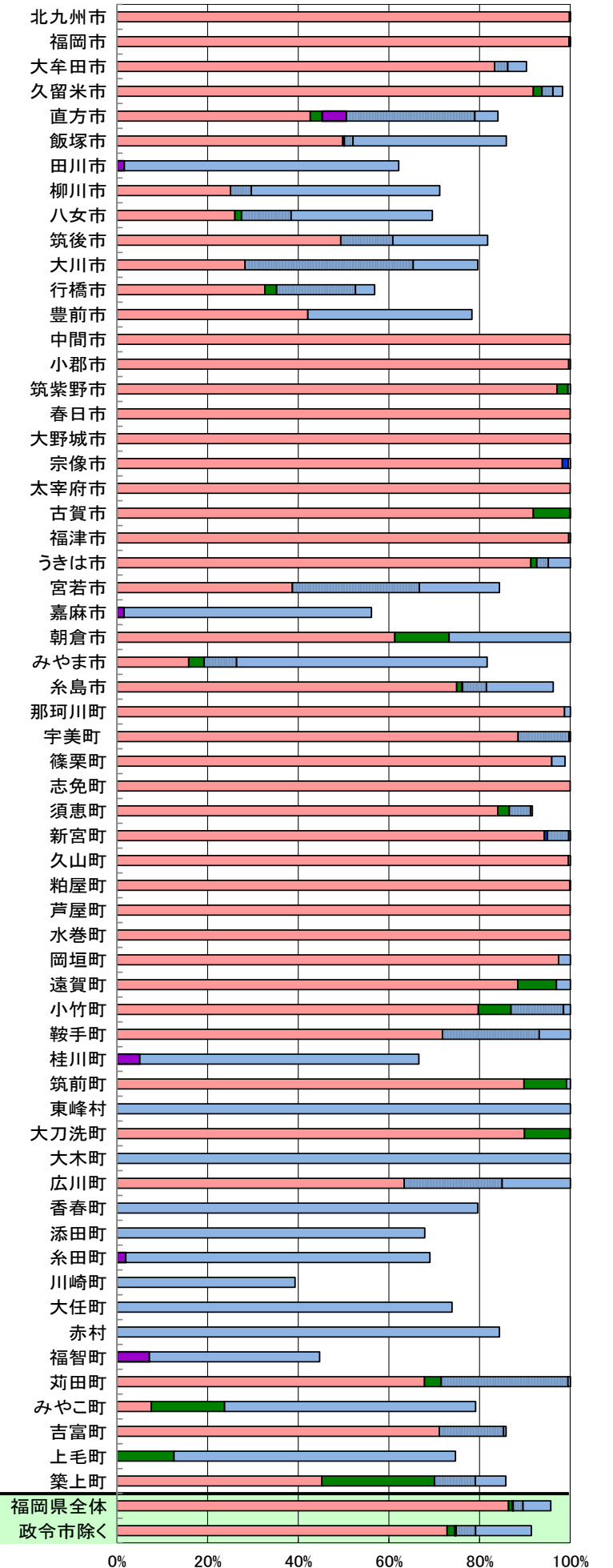


凡	例
① 公共下水道事業	<span style="color: red;">■</span>
② 農業集落排水事業	<span style="color: green;">■</span>
③ 漁業集落排水事業	<span style="color: blue;">■</span>
④ コミュニティ・プラント事業	<span style="color: purple;">■</span>
⑤ 浄化槽市町村整備推進事業	<span style="color: cyan;">■</span>
⑥ 個別排水処理施設整備事業	<span style="color: yellow;">■</span>
⑦ 弾力的な浄化槽の整備区域	<span style="color: cyan;">■</span>
⑧ 浄化槽(個人設置)	<span style="color: yellow;">■</span>
市町村界	——
都道府県界	- - - -

### 污水处理施設の種類

区分	污水处理施設の種類	概要
集合	公共下水道	主として市街地の汚水を排除し処理する施設。
	流域関連公共下水道	流域下水道に接続する公共下水道。
	特定環境保全公共下水道	非市街地の生活環境の改善を図るために、汚水を排除し処理する施設。
	流域下水道	2市町村以上にまたがる下水を排除する下水道で、管理を県が行う。
個別	農業集落排水	農業振興地域内の集落の汚水を処理する施設。
	漁業集落排水	漁港背後の集落の汚水を処理する施設。
	コミュニティ・プラント	開発行為による住宅団地等の汚水を処理する施設。
個別	浄化槽	し尿と生活雑排水を各家庭で処理する施設。各家庭ごとに設置する。

## 污水处理人口普及率



■ 下水道
 ■ 農排
 ■ 漁排
 ■ コンプラ
 ■ 浄化槽(弾力的)
 ■ 浄化槽