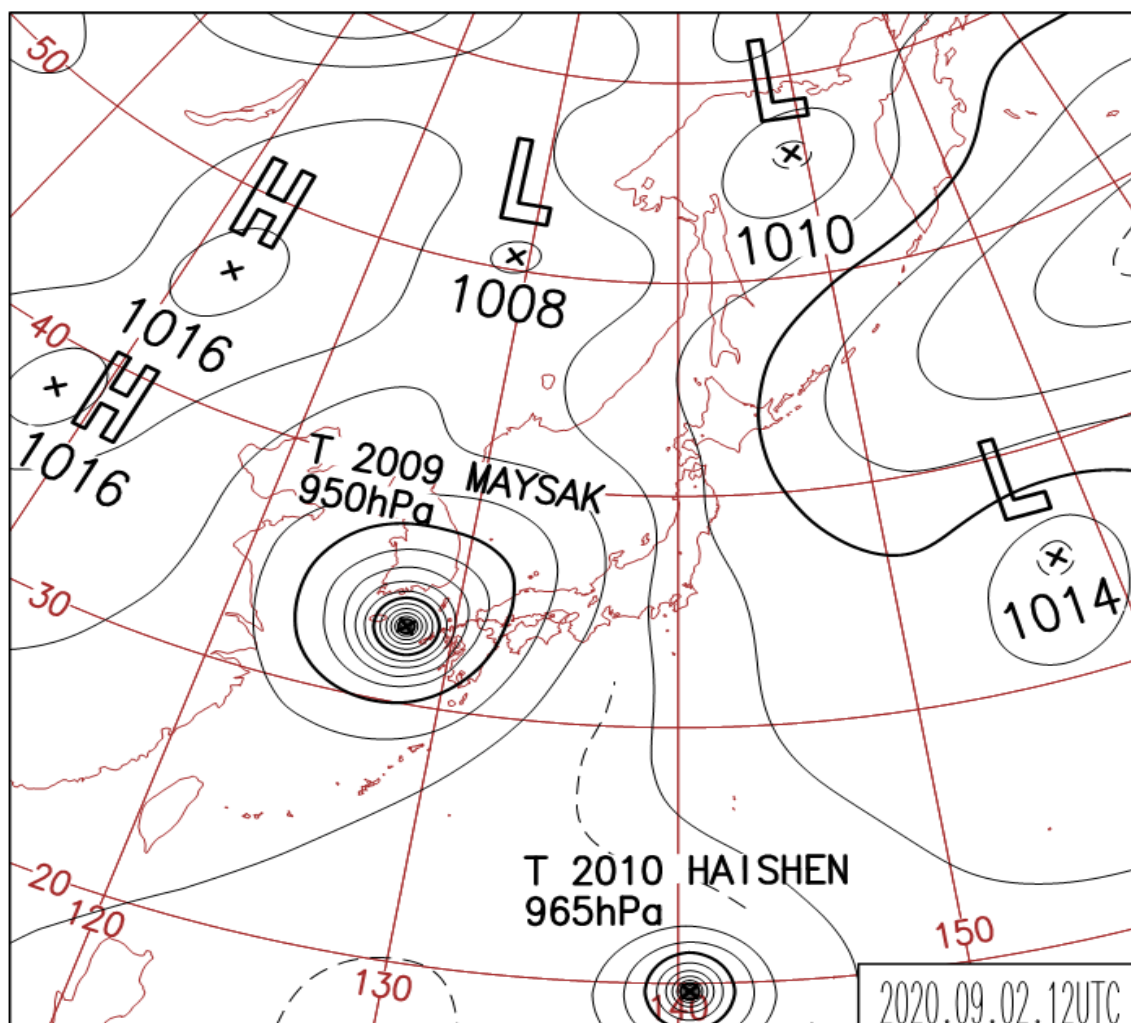


2 令和2年9月2日からの台風第9号による災害（9月2日～3日）

(1) 気象概況

ア 天気概況

8月28日にフィリピンの東で発生した台風第9号は、発達しながら沖縄の南を北へ進み、31日に非常に強い勢力となり、勢力を維持したまま北上、2日夜には強い勢力で五島の西海上に達した。その後対馬海峡を強い勢力のまま北上し、3日に朝鮮半島に上陸した後、温帯低気圧となった。台風は強い勢力で福岡県に接近したため、2日から3日にかけて大荒れの天気となった。日最大風速は、福岡（福岡市中央区）で南の風15.2メートル（3日01時58分）、朝倉（朝倉市）で南の風14.5メートル（3日02時24分）を観測した。日最大瞬間風速は、朝倉（朝倉市）では南の風33.4メートル（3日01時06分）を観測し、観測史上1位の値を更新した。福岡（福岡市中央区）で南南東の風35.6メートル（2日23時28分）を観測した。



災害発生期間ごとの気象状況

(福岡県の雨量観測所の降水量/単位:mm)

令和2年 9月2日～9月3日

観測地点	2日	3日	計	最大1時間降水量		
				日	時間	降水量
福岡	4	10	14	3	1	5 ☆
久留米	1	3	4	3	0	2 ☆
柳川	2	3	5	3	0	2 ☆
直方	0	0	0	-	-	0 ☆
行橋	3	0	3	2	6	1 ☆
前原	9	5	14	2	23	6 ☆
朝倉	3	1	4	2	5	2 ☆
八女	2	1	3	2	19	1 ☆
北九州	0	0	0	-	-	0 ☆
田川	1	0	1	2	20	1 ☆
飯塚	9	1	10	2	5	9 ☆
那珂	4	28	32	3	1	17 ☆
大牟田	3	2	5	2	19	1 ☆
豊前	4	0	4	2	6	1 ☆
宗像	1	0	1	2	10	1 ☆
小倉	1	0	1	2	7	1 ☆
鷹取山	9	7	16	2	4	4 ☆
三郡山	3	18	21	3	1	4 ☆
湯川山	0	0	0	-	-	0 ☆
宮の尾	12	18	30	2	4	5 ☆
御側	18	20	38	2	4	5 ☆
柴庵	13	14	27	2	4	6 ☆
九千部	5	33	38	3	1	13 ☆
背振ダム	4	62	66	3	1	28 ☆
南畑ダム	2	26	28	3	1	11 ☆
小河原	4	17	21	3	1	7 ☆
力丸ダム	5	13	18	2	5	5 ☆
津野	4	3	7	2	5	2 ☆
頂吉	3	0	3	2	6	1 ☆
大藪	2	4	6	3	0	2 ☆
古屋敷	0	0	0	-	-	0 ☆
上久保	15	46	61	3	0	21 ☆
池田	9	9	18	2	23	6 ☆
上村	4	29	33	3	1	12 ☆
山神ダム	3	30	33	3	1	12 ☆
針摺東	3	11	14	3	2	3 ☆
鳴淵ダム	1	19	20	3	1	9 ☆
雨水橋	1	6	7	3	1	3 ☆
猪野ダム	1	2	3	2	5	1 ☆
福智山ダム	3	1	4	2	2	2 ☆
牛頸ダム	3	38	41	3	1	17 ☆
北谷ダム	4	19	23	3	1	7 ☆
藤波ダム	5	15	20	3	0	4 ☆

注意) ☆は他日、他時間に月最大降水量があったことを示す。

※清水山、大坂山、権現山、火山、九千部山:R1年9月に雨量計

降水量(令和2年9月2日~9月3日)

単位:mm

70

60

50

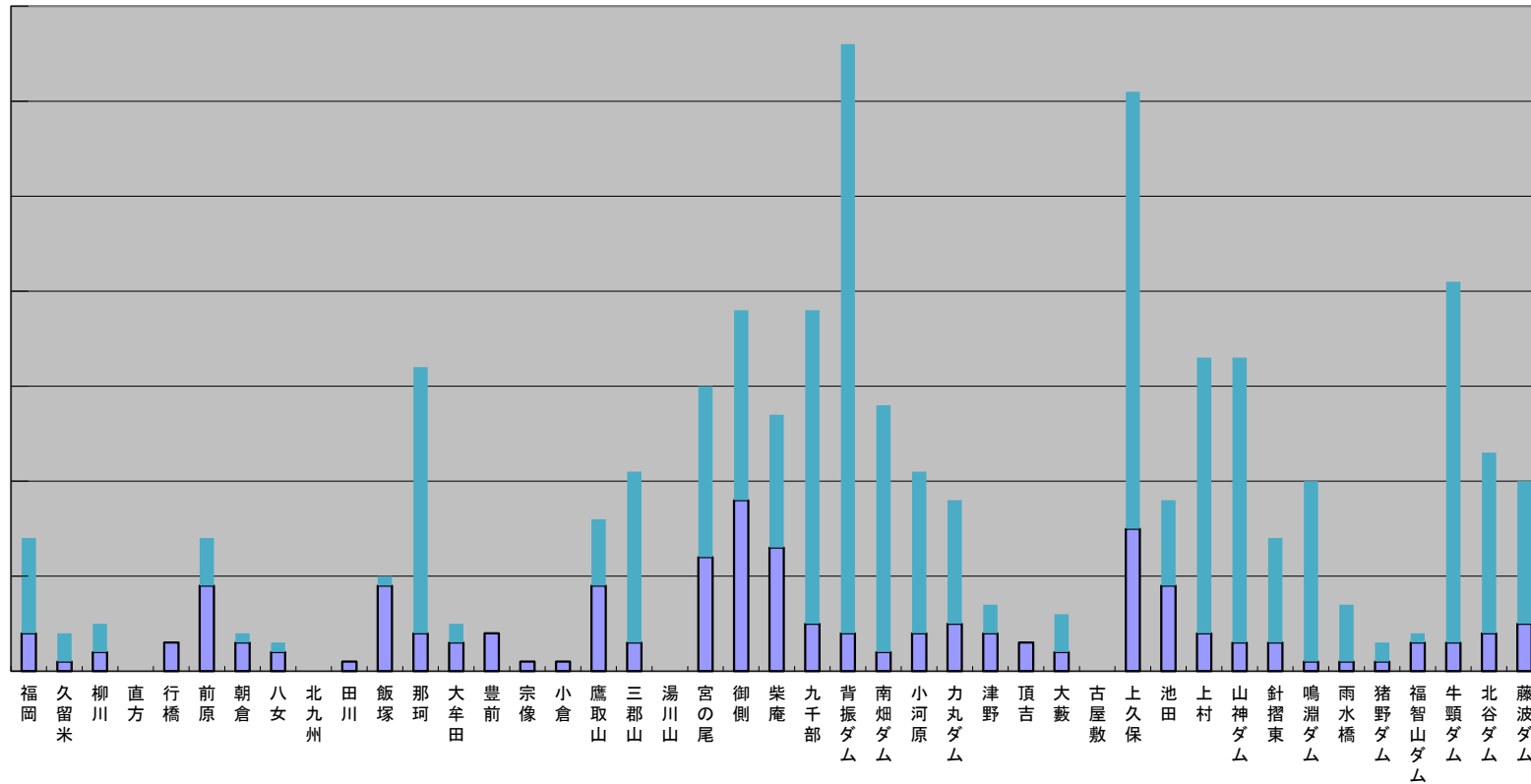
40

30

20

10

0

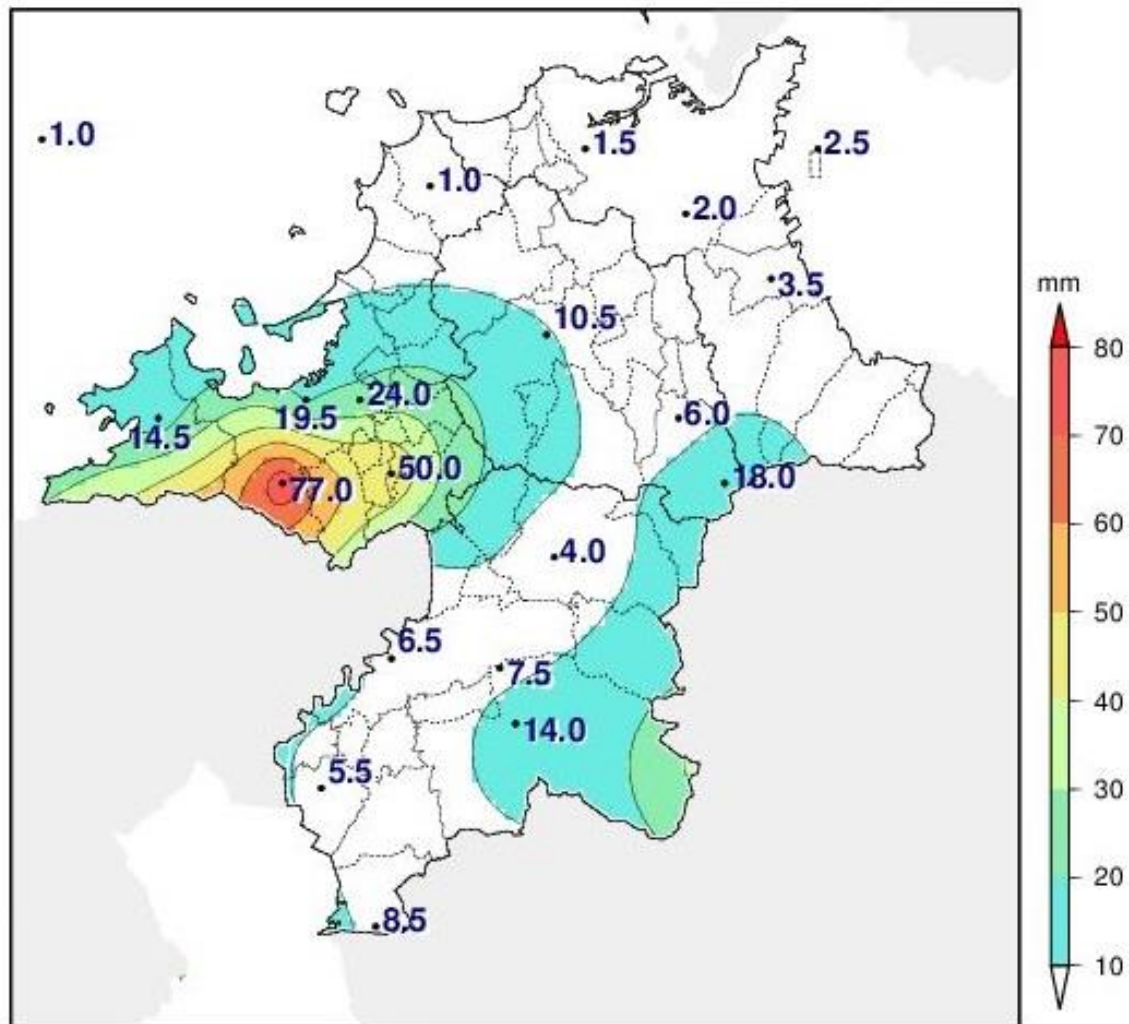


■ 3日

■ 2日

エ 降水量分布図(令和2年9月2日からの台風第9号による災害)

(1) 令和2年9月2日～3日



総降水量分布図 (mm) 令和2年9月2日～3日

(2)災害の概要

ア 気象情報及び災害対策本部等の経過

発表日時	地域	主な気象情報の発表状況の経過				県の対応の経過	
		市町村	特別警報	警報	注意報	時刻	対応体制
9/2 11:05	福岡地方	福岡市、宗像市、古賀市、福津市、糸島市、新宮町		暴風	波浪、雷	9/2 11:05	福岡県災害警戒準備室設置
		筑紫野市、春日市、大野城市、太宰府市、那珂川市、宇美町、篠栗町、志免町、須恵町、久山町、粕			強風、雷		
	北九州・遠賀地区	北九州市、戸巻町、岡垣町		暴風	波浪、雷		
		中間市、水巻町、遠賀町			強風、波浪、雷		
	京築地方	行橋市、豊前市、杵田町、吉富町、築上町			強風、波浪、雷		
		みやこ町、上毛町			強風、雷		
	筑豊地方	全域			強風、雷		
	筑後北部	全域			強風、雷		
	筑後南部	大牟田市、柳川市、みやま市、八女市、筑後市、大川市、大木町、広川町			強風、波浪、雷		
					強風、雷		
9/2 14:56	福岡地方	福岡市、宗像市、古賀市、福津市、糸島市、新宮町		暴風、波浪	雷		
		筑紫野市、春日市、大野城市、太宰府市、那珂川市、宇美町、篠栗町、志免町、須恵町、久山町、粕			強風、雷		
	北九州・遠賀地区	北九州市、戸巻町、岡垣町		暴風、波浪	雷		
		中間市、水巻町、遠賀町			強風、雷		
	京築地方	行橋市、豊前市、杵田町、吉富町、築上町		暴風、波浪	雷		
		みやこ町、上毛町			強風、雷		
	筑豊地方	全域			強風、雷		
	筑後北部	全域		暴風	雷		
	筑後南部	大牟田市、みやま市、柳川市、八女市、筑後市、大川市、大木町、広川町		暴風、波浪、高潮	高潮、雷		
				暴風	雷		
9/2 21:10	福岡地方	福岡市		暴風、波浪	高潮、雷		
		宗像市、古賀市、福津市、糸島市、新宮町		暴風、波浪	雷		
		筑紫野市、春日市、大野城市、太宰府市、那珂川市、宇美町、篠栗町、志免町、須恵町、久山町、粕			強風、雷		
	北九州・遠賀地区	北九州市		暴風、波浪	高潮、雷		
		戸巻町、岡垣町		暴風、波浪	雷		
		中間市、水巻町、遠賀町			強風、雷		
	京築地方	杵田町		暴風、波浪	高潮、雷		
		行橋市、豊前市、杵田町、吉富町、築上町		暴風、波浪	雷		
		みやこ町、上毛町			強風、雷		
	筑豊地方	全域			強風、雷		
	筑後北部	小郡市、うきは市、朝倉市、筑前町、東峰村、大刀洗町		暴風	雷		
	筑後南部	大牟田市、みやま市、柳川市、大川市		暴風、波浪、高潮	高潮、雷		
		八女市、筑後市、大木町、広川町		暴風	雷		
9/2 23:45	福岡地方	福岡市、宗像市、古賀市、福津市、糸島市、新宮町		暴風、波浪	雷		
		筑紫野市、春日市、大野城市、太宰府市、那珂川市、宇美町、篠栗町、志免町、須恵町、久山町、粕			強風、雷		
	北九州・遠賀地区	北九州市		暴風、波浪	雷		
		戸巻町、岡垣町			強風、雷		
		中間市、水巻町、遠賀町			強風、雷		
	京築地方	行橋市、豊前市、杵田町、吉富町、築上町		暴風、波浪	雷		
		みやこ町、上毛町			強風、雷		
	筑豊地方	全域			強風、雷		
	筑後北部	全域			強風、雷		
	筑後南部	大牟田市、みやま市、柳川市、八女市、筑後市、大川市、大木町、広川町			強風、波浪、雷、高潮		
					強風、雷		
9/3 3:20	福岡地方	福岡市、宗像市、古賀市、福津市、糸島市、新宮町		暴風、波浪	雷		
		筑紫野市、春日市、大野城市、太宰府市、那珂川市、宇美町、篠栗町、志免町、須恵町、久山町、粕			強風、雷		
	北九州・遠賀地区	北九州市		暴風、波浪	雷		
		戸巻町、岡垣町			強風、雷		
		中間市、水巻町、遠賀町			強風、雷		
	京築地方	行橋市、豊前市、杵田町、吉富町、築上町		暴風、波浪	雷		
		みやこ町、上毛町			強風、雷		
	筑豊地方	全域			強風、雷		
	筑後北部	全域			強風、雷		
	筑後南部	大牟田市、柳川市、みやま市、八女市、筑後市、大川市、大木町、広川町			強風、波浪、雷		
					強風、雷		
9/3 4:45	福岡地方	福岡市、糸島市		暴風、波浪、高潮	雷		
		宗像市、古賀市、福津市、新宮町		暴風、波浪	高潮、雷		
		筑紫野市、春日市、大野城市、太宰府市、那珂川市、宇美町、篠栗町、志免町、須恵町、久山町、粕			強風、雷		
	北九州・遠賀地区	北九州市		暴風、波浪	高潮、雷		
		戸巻町、岡垣町			強風、雷		
		中間市、水巻町、遠賀町			強風、雷		
	京築地方	行橋市、豊前市、杵田町、吉富町、築上町			強風、波浪、雷		
		みやこ町、上毛町			強風、雷		
	筑豊地方	全域			強風、雷		
	筑後北部	全域			強風、雷		
	筑後南部	大牟田市、柳川市、みやま市、八女市、筑後市、大川市、大木町、広川町			強風、波浪、雷		
					強風、雷		
9/3 8:05	福岡地方	福岡市、糸島市		高潮	強風、波浪、雷		
		宗像市、古賀市、福津市、新宮町			強風、波浪、高潮、雷		
		筑紫野市、春日市、大野城市、太宰府市、那珂川市、宇美町、篠栗町、志免町、須恵町、久山町、粕			強風、雷		
	北九州・遠賀地区	北九州市			強風、波浪、高潮、雷		
		戸巻町、岡垣町			強風、雷		
	京築地方	行橋市、豊前市、杵田町、吉富町、築上町			強風、波浪、雷		
		みやこ町、上毛町			強風、雷		
	筑豊地方	全域			強風、雷		
	筑後北部	全域			強風、雷		
	筑後南部	全域			強風、雷		
9/3 11:14	福岡地方	福岡市、糸島市、宗像市、古賀市、福津市、新宮町			強風、波浪、高潮		
	北九州・遠賀地区	北九州市			強風、波浪、高潮		
	京築地方	行橋市、豊前市、杵田町、吉富町、築上町			強風		

9/3 11:20 福岡県災害警戒準備室廃止

イ 主な被害

◆人的被害	死者	0名
	行方不明者	0名
	重傷者	1名
	軽傷者	10名
◆住家被害	全壊	0棟
	半壊	0棟
	一部破損	36棟
	床上浸水	0棟
	床下浸水	0棟
◆り災世帯		0世帯
◆り災人数		0名
◆道路被害		0箇所
◆河川被害		0箇所
◆崖崩れ		0箇所

ウ 雨量観測状況 (9月2日~3日)

※県雨量観測所による

◆1時間最大雨量

・平地 (総合庁舎等)

- ①那珂 17ミリ (3日 1時)
- ②前原 6ミリ (2日 23時)

・山間部 (ダム、中継局等)

- ①背振ダム 28ミリ (3日 1時)
- ②上久保 21ミリ (3日 0時)

◆累積最大雨量

・平地 (総合庁舎等)

- ①那珂 32ミリ
- ②福岡・前原 14ミリ

・山間部 (ダム、中継局等)

- ①背振ダム 66ミリ
- ②上久保 61ミリ

エ 市町村における災害対策本部設置状況

2団体

オ 避難状況

なし

カ 局地激甚災害適用状況

なし

(4)被害額 総括表

区 分	単 位	被 害 総 額	備 考
公 立 文 教 施 設	千円	10,285	
農 林 水 産 業 施 設	千円	0	
公 共 土 木 施 設	千円	0	
そ の 他 の 公 共 施 設	千円	133,885	
小 計	千円	144,170	
公共施設被害市町村数	団体	2	
農 産 被 害	千円	0	
林 産 被 害	千円	0	
畜 産 被 害	千円	0	
水 産 被 害	千円	0	
商 工 被 害	千円	0	
林 地 被 害	千円	0	
そ の 他	千円	3,013	
小 計	千円	3,013	
被 害 総 額	千円	147,183	

