

1 令和2年7月豪雨災害（7月6日～8日、7月24日～25日、7月26日～27日）

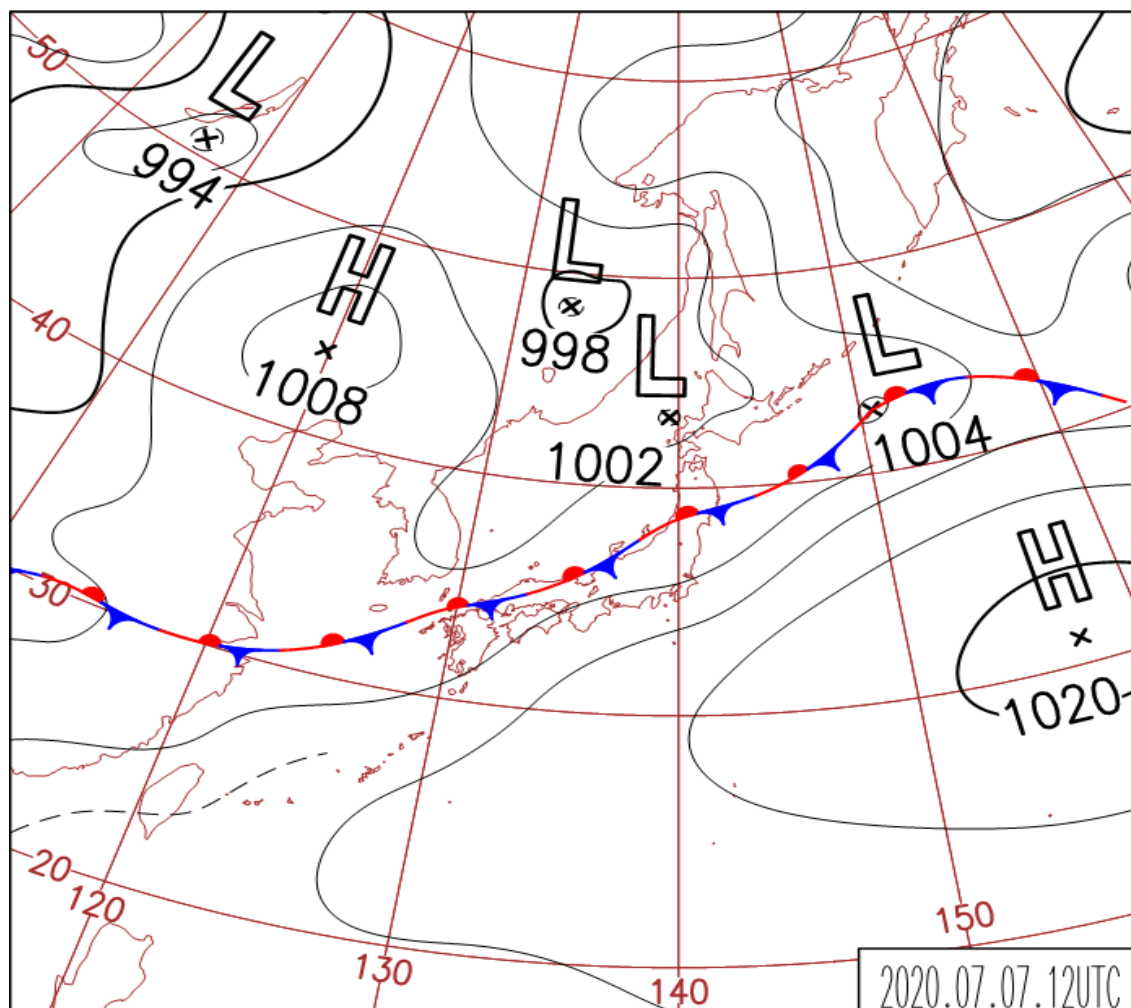
(1) 気象概況

ア 天気概況

○7/6～8

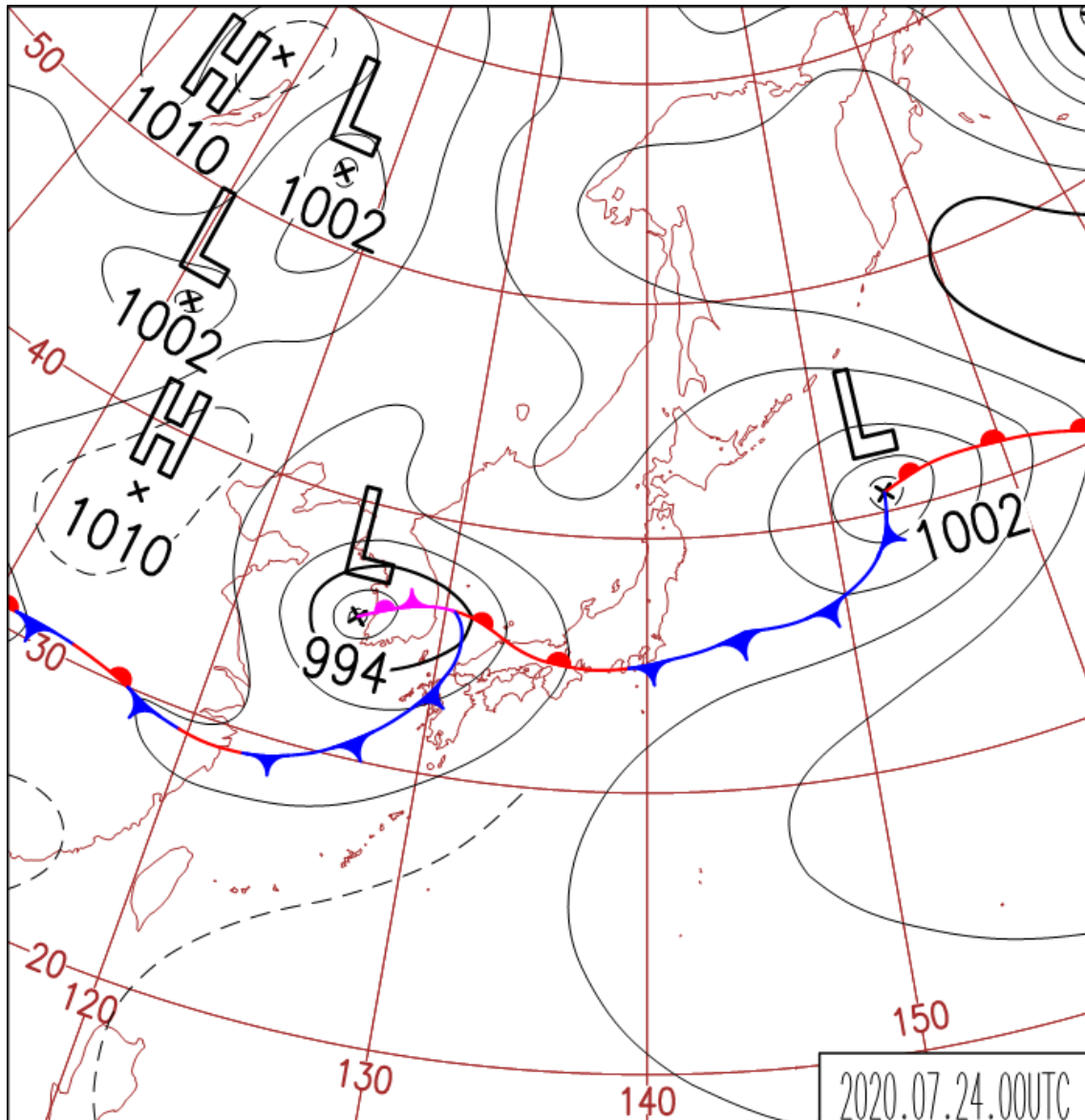
梅雨前線が九州付近に停滞し、太平洋高気圧の周辺から梅雨前線に向かって暖かく湿った空気が流れ込み、大気の状態が非常に不安定な状況が続いた。このため、6日朝から8日未明にかけて、激しい雨や非常に激しい雨が降り、特に筑後地方では、猛烈な雨が降った。6日の日降水量は、大牟田（大牟田市）で388.5ミリ、柳川（柳川市）で292.0ミリとなり、いずれも観測史上1位の値を更新した。6日から8日にかけての降水量は、大牟田（大牟田市）で665.5ミリ、耳納山（久留米市）で547.5ミリとなるなど、筑後地方を中心に多くの地点で7月の月降水量平年値を超え、広い範囲で記録的な大雨となった。

※7月6日：大牟田市、八女市、みやま市、広川町に大雨特別警報発表。



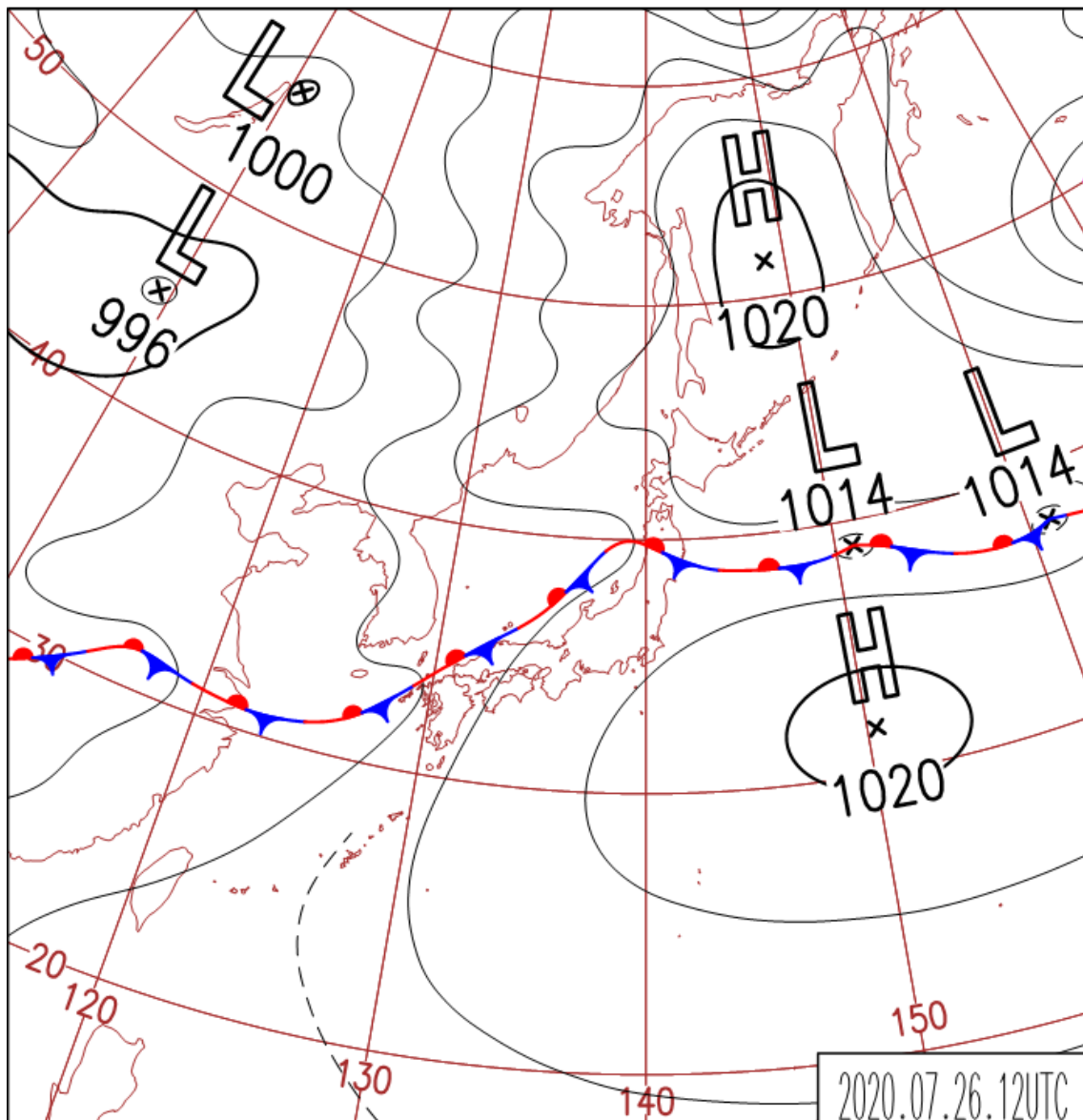
○7/24～25

対馬海峡付近にあった梅雨前線は 25 日にかけて九州を南下した。この前線に向かって暖かく湿った空気が流れ込み、大気の状態が非常に不安定となった。このため、24 日未明から昼前にかけて、激しい雨や非常に激しい雨が降り、英彦山（添田町）では 24 日の日降水量が 100 ミリを超える大雨となった。



○7/26~27

九州南部付近にある梅雨前線が北上し、27日には朝鮮半島に達した。この前線に向かって暖かく湿った空気が流れ込み、大気の状態が非常に不安定となった。このため、26日夕方から27日にかけて断続的に激しい雨や非常に激しい雨が降り、小呂島（福岡市西区）では、26日の3時間降水量が172.0ミリを観測し、50年に一度の記録的な大雨となった。26日から27日にかけての降水量は、小呂島（福岡市西区）で360.5ミリとなるなど、福岡地方や筑後地方では100ミリを超える大雨となった。



災害発生期間ごとの気象状況

(福岡県の雨量観測所の降水量/単位:mm)

令和2年 7月5日～7月31日

観測地点	日																															計	最大1時間降水量		
	5日	6日	7日	8日	9日	10日	11日	12日	13日	14日	15日	16日	17日	18日	19日	20日	21日	22日	23日	24日	25日	26日	27日	28日	29日	30日	31日	日	時間	降水量					
福岡	5	120	166	8	40	24	0	9	7	49	0	2	0	0	0	1	9	10	42	1	46	93	9	49	0	0	690	26	17	31					
久留米	45	244	159	14	71	94	10	12	2	41	1	0	0	0	0	61	1	27	81	2	11	70	16	0	14	0	976	24	3	37					
柳川	41	267	171	5	84	126	10	13	2	40	1	0	0	0	13	4	0	49	77	5	8	106	27	0	0	0	1049	10	13	41					
直方	21	100	136	2	59	20	1	10	3	29	1	1	0	0	0	0	4	6	63	0	16	39	13	2	0	0	526	7	21	27					
行橋	28	108	158	2	65	29	1	7	7	47	1	0	0	0	4	0	18	16	10	77	1	12	25	8	0	0	0	624	7	21	34				
前原	0	106	193	2	63	25	0	6	5	50	0	3	0	0	15	0	1	5	24	39	1	47	79	11	5	0	0	680	7	21	39				
朝倉	35	213	237	18	70	70	23	5	2	166	6	0	0	0	0	11	32	1	20	70	0	6	51	50	0	31	0	1117	14	1	70				
八女	32	248	199	8	58	147	17	9	1	64	3	0	0	0	2	14	40	0	41	76	2	1	63	23	0	0	0	1048	10	13	49				
北九州	3	99	115	0	57	26	0	5	6	36	2	0	0	0	3	0	1	4	6	38	2	49	45	2	1	0	0	500	9	20	19				
田川	28	113	156	12	52	24	1	10	2	51	7	1	0	0	0	2	8	7	62	0	2	37	9	0	0	0	584	6	14	24					
飯塚	36	89	129	7	68	23	1	12	5	33	1	2	0	0	0	4	0	8	9	71	1	5	50	5	4	0	0	563	5	20	21				
那珂	16	118	153	27	56	22	0	9	7	50	4	1	0	0	0	6	7	6	7	69	0	12	52	15	7	0	0	644	14	0	28				
大牟田	25	428	295	3	83	116	18	22	2	36	1	0	0	0	2	47	0	0	7	81	6	3	70	11	0	0	0	1256	6	15	95				
豊前	23	184	191	15	50	29	8	4	2	88	1	0	0	0	12	0	4	3	10	63	0	3	26	5	0	0	0	721	6	13	54				
宗像	0	105	148	0	60	32	0	8	13	48	8	0	0	0	6	0	7	6	5	30	0	75	46	3	3	0	0	603	26	18	38				
小倉	18	103	132	1	82	24	0	4	5	33	1	0	0	0	21	1	0	7	5	49	2	19	29	14	0	0	0	550	9	21	33				
鷹取山	42	211	108	20	7	134	30	15	9	85	7	0	0	0	7	0	65	1	28	88	9	5	78	42	2	5	0	998	21	16	35				
三郡山	25	105	130	22	94	54	2	9	51	44	8	2	0	0	0	0	26	3	18	89	9	8	117	22	3	0	0	841	24	3	32				
湯川山	0	51	79	0	31	24	1	6	47	49	14	0	0	0	1	0	3	4	8	18	0	45	19	0	0	0	0	400	13	22	27				
宮の尾	46	348	441	11	112	198	61	9	2	83	5	1	0	0	16	22	84	0	5	182	9	6	52	16	0	0	0	1709	7	2	73				
御側	39	340	428	13	100	191	58	11	2	91	7	1	0	0	24	18	61	0	7	187	8	8	48	14	0	0	1	1657	7	2	69				
柴庵	51	346	408	18	103	198	76	10	1	90	4	1	0	0	9	6	82	0	6	180	10	8	67	18	0	0	0	1692	7	22	69				
九千部	37	187	213	36	168	192	26	7	39	85	12	0	0	0	5	27	41	4	35	136	21	27	209	43	3	44	0	1597	24	3	48				
背振ダム	17	176	190	40	145	157	4	8	48	56	7	1	0	0	4	29	5	5	25	145	20	41	165	39	14	17	0	1358	24	2	41				
南畑ダム	20	124	186	36	99	119	8	7	23	58	6	0	0	0	3	18	12	4	20	105	8	24	135	26	7	30	0	1078	24	3	31				
小河原	13	129	164	7	62	39	2	13	40	54	0	3	0	0	2	0	0	15	10	98	2	19	54	4	22	0	0	752	24	3	37				
力丸ダム	15	105	148	3	62	34	1	13	33	43	0	3	0	0	2	0	0	5	11	81	1	20	43	7	20	0	0	650	24	3	37				
津野	23	228	237	25	46	89	30	8	15	169	13	1	0	0	1	0	29	1	15	85	2	6	47	18	0	5	0	1093	14	1	60				
頂吉	38	141	147	2	79	42	3	12	61	34	0	1	0	0	0	5	6	7	10	98	7	8	50	7	5	0	0	763	13	23	41				
大藪	31	249	273	21	62	124	50	9	31	177	13	1	0	0	28	4	52	2	23	95	1	6	68	17	0	4	0	1341	14	1	71				
古屋敷	33	162	230	26	40	55	21	9	18	144	4	3	0	0	5	3	10	2	15	69	0	7	33	13	0	2	0	904	14	1	60				
上久保	3	147	201	28	67	62	0	9	22	60	4	0	0	0	1	5	2	4	16	66	3	43	111	12	28	1	0	895	14	0	36				
池田	0	111	188	3	52	26	0	7	32	53	0	2	0	0	19	0	1	7	24	41	0	38	66	7	8	0	0	685	7	21	35				
上村	28	136	210	36	139	154	15	7	28	71	7	0	0	0	7	21	6	5	21	115	7	17	205	38	3	15	0	1291	24	3	51				
山神ダム	25	128	203	34	112	123	13	6	27	61	10	1	0	0	3	19	11	4	18	109	6	12	187	30	4	11	0	1157	24	3	52				
針摺東	27	118	191	23	87	78	17	8	22	47	17	0	0	0	0	8	21	4	12	83	4	7	120	24	2	0	0	920	24	3	45				
鳴淵ダム	15	114	166	8	62	35	1	13	41	61	1	2	0	0	7	0	0	12	8	91	1	23	75	4	18	0	0	758	24	3	34				
雨水橋	5	111	163	8	34	28	0	11	33	48	0	8	0	0	1	0	0	15	8	45	0	45	66	7	47	0	0	683	14	0	28				
猪野ダム	5	131	165	3	47	42	5	13	52	65	1	4	0	0	1	0	0	11	8	45	0	53	76	19	8	0	0	754	14	0	33				
福智山ダム	22	125	139	2	69	32	6	11	52	36	1	1	0	0	0	0	0	6	8	66	9	10	51	26	4	0	0	676	13	23	36				
牛頭ダム	12	129	154	30	84	60	2	8	28	48	9	0	0	0	2	13	25	4	12	90	4	12	94	32	3	0	0	855	24	3	35				
北谷ダム	25	138	149	36	73	40	1	10	35	51	7	1	0	0	0	9	11	5	12	84	5	8	89	20	5	0	0	814	24	3	31				
藤波ダム	22	279	226	25	65	154	30	15	9	103	6	1	0	0	13	1	62	1	14	102	1	4	56	37	0	4	0	1230	14	2	44				

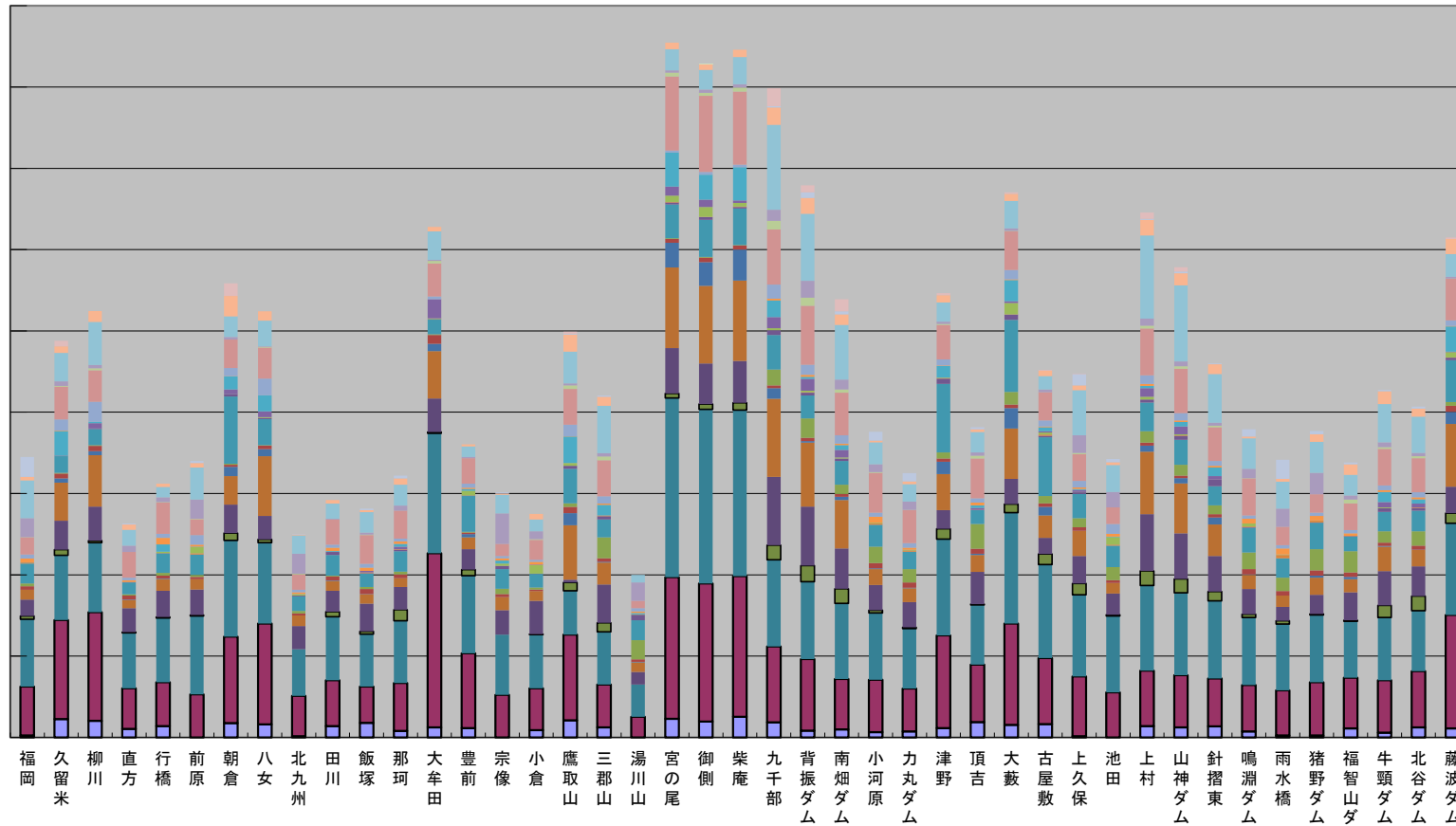
注意) ☆は他日、他時間に月最大降水量があったことを示す。

※清水山、大坂山、権現山、火山、九千部山:R1年9月に雨量計廃止のため観測停止。

降水量(令和2年7月5日~7月31日)

単位: mm

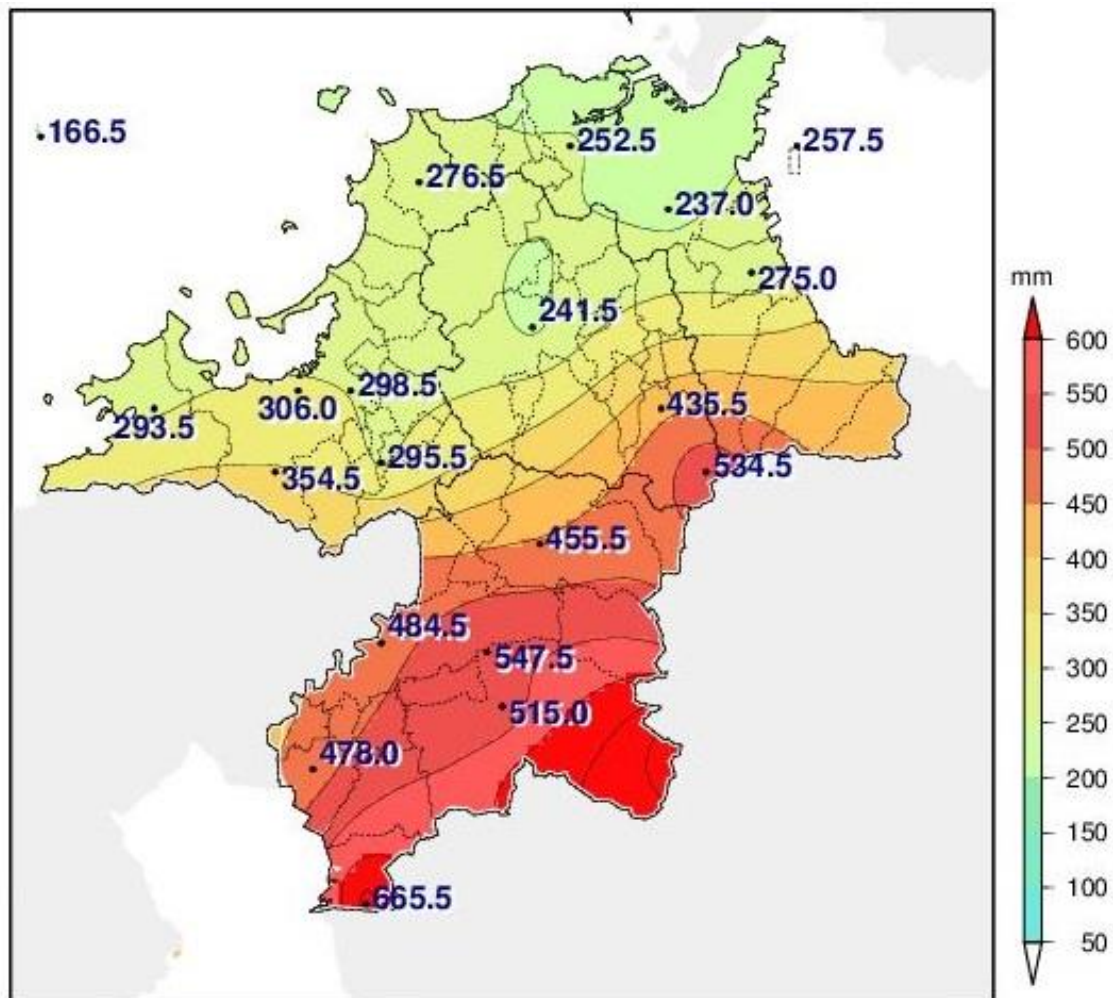
1800
1600
1400
1200
1000
800
600
400
200
0



- 31日
- 30日
- 29日
- 28日
- 27日
- 26日
- 25日
- 24日
- 23日
- 22日
- 21日
- 20日
- 19日
- 18日
- 17日
- 16日
- 15日
- 14日
- 13日
- 12日
- 11日
- 10日
- 9日
- 8日
- 7日
- 6日
- 5日

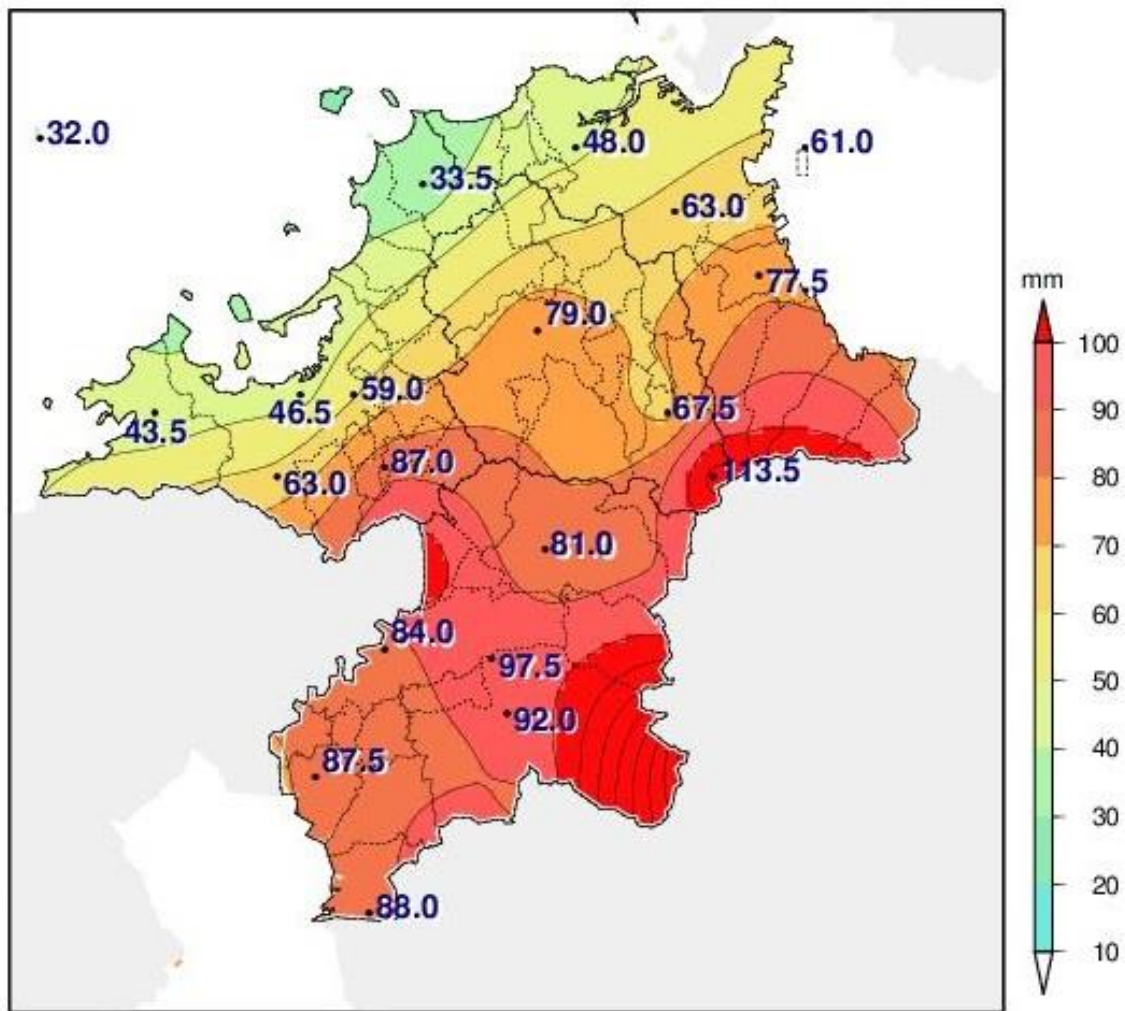
エ 降水量分布図(7月6日～8日、7月24日～25日、7月26日～27日)

(1) 令和2年7月6日～8日



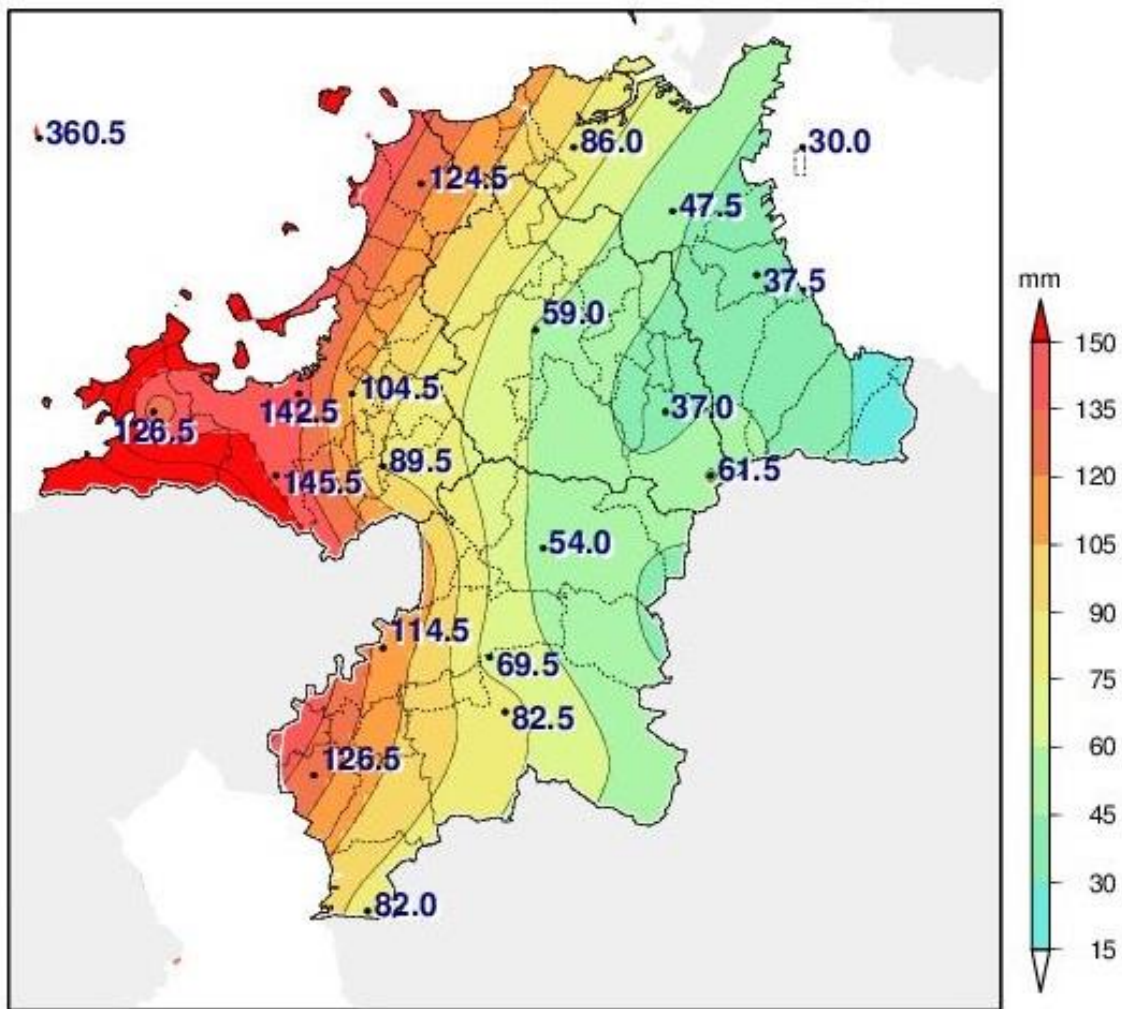
総降水量分布図 (mm) 令和2年7月6日～8日

(2) 令和2年7月25日～26日



総降水量分布図 (mm) 令和2年7月25日～26日

(3) 令和2年7月26日～27日



総降水量分布図 (mm) 令和2年7月26日～27日

(2)災害の概要

ア 気象情報及び災害対策本部等の経過

発表日時	主な気象情報の発表状況の経緯				県の対応の経緯		
	地域	市町村	特別警報	警報	注意報	対応体制	
7/5 23:29	福岡地方 北九州・遠賀地区 京築地方 筑豊地方 筑後北部 筑後南部	全域 全域 みやこ町 行橋市、豊前市、苅田町、吉富町、 上毛町、築上町 嘉麻市 飯塚市、添田町、川崎町 直方市、田川市、宮若市、小竹町、 鞍手町、桂川町、香春町、糸田町、 大任町、赤村、福智町 久留米市、朝倉市 筑前町 大刀洗町 小郡市、うきは市、東峰村 大牟田市、八女市、筑後市、みやま 市、広川町 柳川市、大川市、大木町			雷 雷 大雨、雷 雷 大雨、洪水、雷 大雨、雷 雷 大雨、洪水、雷 大雨、雷 洪水、雷 雷 大雨、雷	7/5 23:29	福岡県災害警戒準備室設置
7/6 6:30	福岡地方 北九州・遠賀地区 京築地方 筑豊地方 筑後北部 筑後南部	福岡市、宗像市、 筑紫野市、太宰府市、那珂川市、宇 美町 古賀市、福津市、糸島市、新宮町 春日市、大野城市、篠栗町、志免 町、須恵町、久山町、粕屋町 北九州市 芦屋町、岡垣町 中間市、水巻町、遠賀町 全域 嘉麻市、添田町 直方市、飯塚市、田川市、宮若市、 小竹町、桂川町、香春町、糸田町、 川崎町、大任町、赤村、福智町、 鞍手町 久留米市、朝倉市、筑前町、東峰村 小郡市、うきは市、 大刀洗町 大牟田市、柳川市、 八女市、筑後市、広川町 みやま市 大川市、大木町			大雨、強風、雷 大雨、雷 強風、雷 雷 大雨、洪水、強風、雷 大雨、強風、雷 大雨、雷 大雨、雷 大雨、洪水、雷 大雨、雷 大雨、洪水、雷 大雨、雷 大雨、洪水、雷 大雨、雷 大雨、洪水、雷 大雨、強風、雷 大雨、洪水、雷 大雨、強風、雷 洪水、雷		
7/6 07:53	福岡地方 北九州・遠賀地区 京築地方 筑豊地方 筑後北部 筑後南部	福岡市 筑紫野市 宗像市、古賀市、福津市、糸島市、 新宮町 春日市、大野城市、太宰府市、那珂 川市、宇美町、篠栗町、志免町、須 恵町、久山町、粕屋町 北九州市 芦屋町、岡垣町 中間市、水巻町、遠賀町 みやこ町 行橋市、豊前市、苅田町、吉富町、 上毛町、築上町 飯塚市、嘉麻市、鞍手町、添田町、 川崎町 直方市、田川市、宮若市、小竹町、 桂川町、香春町、糸田町、応答町、 赤村、福智町 全域 大牟田市、柳川市 八女市 筑後市、大川市、大木町、広川町 みやま市			大雨、洪水、強風、雷 大雨、洪水、雷 大雨、強風、雷 大雨、雷 大雨、洪水、強風、雷 大雨、強風、雷 大雨、雷 大雨、洪水、雷 大雨、洪水、雷 大雨、洪水、雷 大雨、強風、雷 大雨、洪水、雷 大雨、洪水、雷 大雨、強風、雷 大雨、洪水、雷 大雨、洪水、雷 大雨、強風、雷 大雨、洪水、雷 大雨、強風、雷 大雨、洪水、雷	7/6 07:53	福岡県災害警戒本部及び福岡県災害警 戒地 方本部設置(筑後)
7/6 10:16	福岡地方 北九州・遠賀地区 京築地方 筑豊地方 筑後北部 筑後南部	筑紫野市 太宰府市 福岡市、宗像市、古賀市、福津市、糸島市、 新宮町 春日市、大野城市、那珂川市、宇美 町、篠栗町、志免町、須恵町、久山 町、粕屋町 北九州市 中間市 芦屋町、岡垣町 水巻町、遠賀町 行橋市、苅田町 みやこ町 豊前市、吉富町 上毛町、築上町 直方市、桂川町、香春町、赤村、福 智町 飯塚市、嘉麻市、添田町、川崎町 田川市、宮若市、小竹町 鞍手町、大任町 久留米市、小郡市、うきは市、朝倉 市、筑前町、東峰村 大刀洗町 大牟田市 八女市、広川町 みやま市 柳川市 筑後市、大川市、大木町	大雨(土砂災害) 大雨(土砂災害)	雷 雷	洪水、雷 雷 大雨、洪水、強風、雷 大雨、強風、雷 大雨、雷 洪水、強風、雷 大雨、雷 大雨、雷 大雨、強風、雷 大雨、雷 大雨、洪水、雷 大雨、雷 大雨、洪水、雷 大雨、雷 大雨、洪水、雷 大雨、洪水、雷 大雨、強風、雷 大雨、洪水、雷 大雨、洪水、雷 大雨、強風、雷 大雨、洪水、雷 大雨、洪水、雷	7/6 10:16	福岡県災害警戒地方本部追加設置 (福岡、北九州、京築、筑豊、両筑を追加 し、
7/6 10:54	福岡地方 北九州・遠賀地区	筑紫野市 太宰府市 福岡市、宗像市、福津市、糸島市、 古賀市、新宮町 春日市、大野城市、那珂川市、宇美 町、篠栗町、志免町、須恵町、久山 粕屋町 北九州市 中間市	大雨(土砂災害) 大雨(土砂災害)	雷 雷	洪水、雷 雷 大雨、洪水、強風、雷 大雨、強風、雷 大雨、洪水、雷 大雨、雷 大雨、洪水、雷 大雨、洪水、雷 大雨、強風、雷 大雨、洪水、雷 大雨、洪水、雷 大雨、洪水、雷		

主な気象情報の発表状況の経緯						県への対応の経緯			
発表日時	地域	市町村	特別警報	警報	注意報	時刻	対応体制		
7/6 10:54	北九州・遠賀地区	芦屋町、岡垣町			大雨、強風、雷				
		水巻町、遠賀町			大雨、雷				
	京築地方	行橋市、苅田町		大雨(土砂災害)	雷				
		みやこ町		大雨(土砂災害)	洪水、雷				
		豊前市、吉富町			大雨、雷				
	筑豊地方	上毛町、築上町			大雨、洪水、雷				
		直方市		大雨(土砂災害)	洪水、雷				
		桂川町、香春町、赤村、福智町		大雨(土砂災害)	雷				
		飯塚市、嘉麻市、添田町、川崎町		大雨(土砂災害)	洪水、雷				
		田川市、宮若市、小竹町			大雨、雷				
	筑後北部	鞍手町大任町			大雨、洪水、雷				
		久留米市、小郡市、うきは市、朝倉市、筑前町、東峰村		大雨(土砂災害)	洪水、雷				
筑後南部	大刀洗町			大前、洪水、雷					
	大牟田市		大雨(土砂災害)	洪水、強風、雷					
	八女市、広川町		大雨(土砂災害)	洪水、雷					
	みやま市		大雨(土砂災害)	強風、雷					
	柳川市		大雨(浸水害)	大雨、洪水、強風、雷					
筑後市、大川市、大木町			大雨、洪水、雷						
7/6 11:26	福岡地方	筑紫野市、太宰府市		大雨(土砂災害)	洪水、雷				
		福岡市、宗像市、福津市、糸島市、新宮町			大雨、洪水、強風、雷				
		大野城市、那珂川市、宇美町、篠栗町、志免町、須恵町、粕屋町			大雨、洪水、雷				
		春日市、久山町			大雨、雷				
		北九州・遠賀地区	北九州市		大雨(土砂災害)、洪水	強風、雷			
			中間市		大雨(土砂災害)	洪水、雷			
			芦屋町、岡垣町			大雨、洪水、強風、雷			
		京築地方	水巻町、遠賀町			大雨、洪水、雷			
			行橋市、苅田町、みやこ町		大雨(土砂災害)	洪水、雷			
			豊前市、上毛町、築上町			大雨、洪水、雷			
	筑豊地方	吉富町			大雨、雷				
		直方市、飯塚市、嘉麻市、香春町、添田町、川崎町、赤村、福智町		大雨(土砂災害)	洪水、雷				
	筑後北部	桂川町		大雨(土砂災害)	雷				
		田川市、宮若市、小竹町、鞍手町、応答町			大雨、洪水、雷				
		糸田町			大雨、雷				
		久留米市、うきは市		大雨(土砂災害)、洪水	雷				
		小郡市、朝倉市、筑前町、東峰村		大雨(土砂災害)	洪水、雷				
	筑後南部	大刀洗町		洪水	大雨、雷				
		大牟田市		大雨(土砂災害)、洪水	強風、雷				
		柳川市		大雨(浸水害)	強風、雷				
		八女市		大雨(土砂災害)	洪水、雷				
		筑後市、大川市		洪水	大雨、雷				
		みやま市		大雨(土砂災害)	洪水、強風、雷				
		大木町		洪水	大雨、雷				
	7/6 12:13	福岡地方	広川市		大雨(土砂災害)、洪水	雷			
			福岡市		大雨(土砂災害)	洪水、強風、雷			
			筑紫野市、大野城市、太宰府市、那珂川市、宇美町		大雨(土砂災害)	洪水、雷			
春日市				大雨(土砂災害)	雷				
北九州・遠賀地区			北九州市		大雨(土砂災害)、洪水	強風、雷			
			中間市		大雨(土砂災害)	洪水、雷			
			芦屋町、岡垣町			大雨、洪水、強風、雷			
京築地方			水巻町、遠賀町			大雨、洪水、雷			
			行橋市、豊前市、苅田町、上毛町、築上町		大雨(土砂災害)	洪水、雷			
			みやこ町		大雨(土砂災害)、洪水	雷			
筑豊地方		吉富町			大雨、雷				
		直方市、飯塚市、田川市、宮若市、小竹町、鞍手町、桂川町、香春町、糸田町、川崎町、大任町、赤村、福智町		大雨(土砂災害)	洪水、雷				
筑後北部		嘉麻市、添田町		大雨(土砂災害)、洪水	雷				
		久留米市		大雨(土砂災害、浸水害)	雷				
		小郡市、朝倉市、筑前町		大雨(土砂災害)	洪水、雷				
筑後南部		うきは市、東峰村		大雨(土砂災害)、洪水	雷				
		大刀洗町		洪水	大雨、雷				
		大牟田市、みやま市		大雨(土砂災害)、洪水	強風、雷				
		柳川市		大雨(浸水害)	強風、雷				
		八女市、広川町		大雨(土砂災害)、洪水	雷				
筑後市、大川市、大木町			洪水	大雨、雷					
7/6 13:10		福岡地方	福岡市		大雨(土砂災害)、洪水	強風、雷			
			筑紫野市、春日市、大野城市、太宰府市、那珂川市、宇美町		大雨(土砂災害)	洪水、雷			
			宗像市、古賀市、福津市、糸島市、新宮町			大雨、洪水、強風、雷			
			篠栗町、志免町、須恵町、久山町、粕屋町			大雨、洪水、雷			
			北九州・遠賀地区	北九州市		大雨(土砂災害)、洪水	強風、雷		
				中間市		大雨(土砂災害)	洪水、雷		
	芦屋町、岡垣町					大雨、洪水、強風、雷			
	京築地方		水巻町、遠賀町			大雨、洪水、雷			
			行橋市、苅田町、吉富町		大雨(土砂災害)	洪水、雷			
			豊前市、みやこ町、上毛町、築上町		大雨(土砂災害)、洪水	雷			
	筑豊地方	直方市、飯塚市、田川市、宮若市、小竹町、鞍手町、桂川町、香春町、糸田町、大任町、福智町		大雨(土砂災害)	洪水、雷				
		嘉麻市、添田町、川崎町、赤村		大雨(土砂災害)、洪水	雷				
	筑後北部	久留米市、うきは市、朝倉市		大雨(土砂災害、浸水害)、洪水	雷				
		小郡市、筑前町、東峰村		大雨(土砂災害)、洪水	雷				
		大刀洗町		大雨(浸水害)、洪水	雷				
	筑後南部	大牟田市、みやま市		大雨(土砂災害)、洪水	強風、雷				
		柳川市		大雨(浸水害)、洪水	強風、雷				
		八女市、広川町		大雨(土砂災害)、洪水	雷				
		大川市		大雨(浸水害)	雷				
		筑後市、大木町		洪水	大雨、雷				
	7/6 13:48	福岡地方	福岡市		大雨(土砂災害)、洪水	強風、雷			

主な気象情報の発表状況の経緯						県への対応の経緯		
発表日時	地域	市町村	特別警報	警報	注意報	時刻	対応体制	
7/6 13:48	福岡地方	筑紫野市、春日市、大野城市、太宰府市、那珂川市、宇美町、篠栗町、志免町、須恵町、久山町、粕屋町、宗像市		大雨(土砂災害)	洪水、雷			
		古賀市、福津市、糸島市、新宮町		大雨(土砂災害)	洪水、強風、雷			
		北九州・遠賀地区	北九州市、水巻町、遠賀町、芦屋町、岡垣町		大雨(土砂災害)、洪水	強風、雷		
	京築地方	行橋市、荏田町		大雨(土砂災害)	洪水、雷			
		豊前市、みやこ町、吉富町、上毛町、築上町		大雨(土砂災害)、洪水	雷			
	筑豊地方	直方市、宮若市、小竹町、桂川町、香春町、糸田町、福智町		大雨(土砂災害)	洪水、雷			
		飯塚市、嘉麻市、添田町、川崎町、大任町、赤村		大雨(土砂災害)、洪水	雷			
		田川市、鞍手町		大雨(土砂災害、浸水害)	雷			
	筑後北部	久留米市、うきは市、朝倉市		大雨(土砂災害、浸水害)、洪水	雷			
		小郡市、筑前町、東峰村、大刀洗町		大雨(土砂災害)、洪水	雷			
	筑後南部	大牟田市、みやま市		大雨(土砂災害)、洪水	強風、雷			
		柳川市		大雨(浸水害)、洪水	強風、雷			
		八女市、広川町、筑後市、大川市、大木町		大雨(土砂災害)、洪水	雷			
	7/6 14:38	福岡地方	福岡市		大雨(土砂災害)、洪水	強風、雷		
			筑紫野市、那珂川市		大雨(土砂災害、浸水害)、洪水	洪水、雷		
			春日市、大野城市、太宰府市、宇美町、篠栗町、須恵町、久山町、粕屋町、宗像市、志免町		大雨(土砂災害)	洪水、雷		
		北九州・遠賀地区	古賀市、福津市、糸島市、新宮町		大雨(土砂災害)、洪水	大雨、洪水、強風、雷		
			北九州市、水巻町、遠賀町、芦屋町、岡垣町		大雨(土砂災害)	強風、雷		
		京築地方	行橋市、みやこ町、吉富町、上毛町、築上町		大雨(土砂災害)、洪水	雷		
			荏田町		大雨(土砂災害)	洪水、雷		
筑豊地方		豊前市		大雨(土砂災害、浸水害)	洪水、雷			
		直方市、宮若市、香春町、糸田町、福智町		大雨(土砂災害)	洪水、雷			
筑後北部		小竹町、添田町、大任町、赤村		大雨(土砂災害)、洪水	雷			
		飯塚市、田川市、嘉麻市、鞍手町、川崎町		大雨(土砂災害、浸水害)	雷			
		久留米市、うきは市、朝倉市		大雨(土砂災害、浸水害)、洪水	雷			
筑後南部		小郡市、筑前町、東峰村、大刀洗町		大雨(土砂災害)、洪水	雷			
		大牟田市、みやま市		大雨(土砂災害)、洪水	強風、雷			
筑後南部		柳川市		大雨(浸水害)、洪水	強風、雷			
		八女市、広川町		大雨(土砂災害)、洪水	雷			
		筑後市、大川市、大木町		大雨(浸水害)	雷			
7/6 15:04		福岡地方	福岡市		大雨(土砂災害)、洪水	強風、雷	7/6 15:00	福岡県災害対策本部(第一配備)及び福岡県災害対策地方本部設置(福岡、北九州、京築、筑豊、両筑、筑後)
			筑紫野市、那珂川市		大雨(土砂災害、浸水害)、洪水	洪水、雷		
			春日市、大野城市、太宰府市、宇美町、篠栗町、須恵町、久山町、粕屋町、宗像市、糸島市		大雨(土砂災害)	洪水、雷		
	北九州・遠賀地区	志免町		大雨(土砂災害)、洪水	雷			
		古賀市、福津市、新宮町		大雨(土砂災害)	大雨、洪水、強風、雷			
	北九州・遠賀地区	北九州市		大雨(土砂災害)、洪水	強風、雷			
		中間市、水巻町、遠賀町、芦屋町、岡垣町		大雨(土砂災害)	洪水、雷			
	京築地方	行橋市、みやこ町、吉富町、上毛町、築上町		大雨(土砂災害)、洪水	雷			
		荏田町		大雨(土砂災害)	洪水、雷			
	筑豊地方	豊前市		大雨(土砂災害、浸水害)	洪水、雷			
		直方市、宮若市、糸田町、福智町		大雨(土砂災害)、洪水	洪水、雷			
	筑後北部	小竹町、添田町、大任町、赤村		大雨(土砂災害)、洪水	雷			
		飯塚市、田川市、嘉麻市、鞍手町、香春町、川崎町		大雨(土砂災害、浸水害)	雷			
		久留米市、うきは市、朝倉市		大雨(土砂災害、浸水害)、洪水	雷			
	筑後南部	小郡市、筑前町、東峰村、大刀洗町		大雨(土砂災害)、洪水	雷			
		大牟田市、みやま市		大雨(土砂災害)、洪水	強風、雷			
	筑後南部	柳川市		大雨(浸水害)、洪水	強風、雷			
		八女市、広川町		大雨(土砂災害)、洪水	雷			
		筑後市、大川市、大木町		大雨(浸水害)	雷			
	7/6 16:30	福岡地方	福岡市		大雨(土砂災害)、洪水	強風、波浪、雷		
筑紫野市、那珂川市				大雨(土砂災害、浸水害)、洪水	洪水、波浪、雷			
春日市、大野城市、太宰府市、宇美町、篠栗町、須恵町、久山町、粕屋町、宗像市、糸島市				大雨(土砂災害)	洪水、雷			
北九州・遠賀地区		志免町		大雨(土砂災害)、洪水	雷			
		古賀市、福津市、新宮町		大雨(土砂災害)	大雨、洪水、強風、波浪、雷			
北九州・遠賀地区		北九州市		大雨(土砂災害)、洪水	強風、波浪、雷			
		中間市、水巻町、遠賀町、芦屋町、岡垣町		大雨(土砂災害)	洪水、雷			
京築地方		行橋市、みやこ町、吉富町、上毛町、築上町		大雨(土砂災害)、洪水	雷			
		荏田町		大雨(土砂災害)	洪水、雷			
筑豊地方		豊前市		大雨(土砂災害、浸水害)	洪水、雷			
		直方市、宮若市、糸田町、福智町		大雨(土砂災害)、洪水	洪水、雷			
筑後北部		小竹町、添田町、大任町、赤村		大雨(土砂災害)、洪水	雷			
		飯塚市、田川市、嘉麻市、鞍手町、香春町、川崎町		大雨(土砂災害、浸水害)	雷			
		久留米市、うきは市、朝倉市		大雨(土砂災害、浸水害)、洪水	雷			
筑後南部		小郡市、筑前町、東峰村、大刀洗町		大雨(土砂災害)、洪水	雷			
		大牟田市、みやま市		大雨(土砂災害)、洪水	強風、雷			
筑後南部		柳川市		大雨(浸水害)、洪水	強風、雷			
		八女市、広川町		大雨(土砂災害)、洪水	雷			
		筑後市、大川市、大木町		大雨(浸水害)	雷			

主な気象情報の発表状況の経緯						県への対応の経緯		
発表日時	地域	市町村	特別警報	警報	注意報	時刻	対応体制	
7/6 16:30	筑後北部	久留米市、うきは市、朝倉市		大雨(土砂災害、浸水害)、洪水	雷			
		小郡市、筑前町、東峰村		大雨(土砂災害)、洪水	雷			
	筑後南部	大牟田市、みやま市	大雨(土砂災害、浸水害)	洪水	雷	強風、雷		
		八女市	大雨(土砂災害、浸水害)	洪水	雷			
		広川町	大雨(土砂災害)	洪水	雷			
		柳川市		大雨(浸水害)、洪水	雷	強風、雷		
	7/6 22:33	福岡地方	福岡市		大雨(土砂災害)、洪水	雷	強風、波浪、雷	
			筑紫野市、那珂川市		大雨(土砂災害、浸水害)、洪水	雷	洪水、波浪、雷	
			春日市、大野城市、太宰府市、宇美町、篠栗町、須恵町、久山町、粕屋町		大雨(土砂災害)	洪水、雷		
			宗像市、糸島市		大雨(土砂災害)	洪水、強風、波浪、雷		
志免町				大雨(土砂災害)、洪水	雷			
古賀市、福津市、新宮町					大雨、洪水、強風、波浪、雷			
北九州・遠賀地区		北九州市		大雨(土砂災害)、洪水	雷	強風、波浪、雷		
		中間市、水巻町、遠賀町		大雨(土砂災害)	洪水、雷			
京築地方		行橋市、みやこ町、吉富町、上毛町、築上町		大雨(土砂災害)、洪水	雷	洪水、強風、波浪、雷		
		苅田町		大雨(土砂災害)	洪水、雷			
筑豊地方	豊前市		大雨(土砂災害、浸水害)	洪水、雷				
	直方市、宮若市、糸田町、福智町		大雨(土砂災害)、洪水	雷	洪水、雷			
7/7 5:05	福岡地方	小竹町、添田町、大任町、赤村		大雨(土砂災害)、洪水	雷			
		飯塚市、田川市、嘉麻市、鞍手町、香春町、川崎町		大雨(土砂災害、浸水害)	雷			
		久留米市、うきは市、朝倉市		大雨(土砂災害、浸水害)、洪水	雷			
		小郡市、筑前町、東峰村		大雨(土砂災害)、洪水	雷	大雨、雷		
		大刀洗町		洪水	雷	大雨、雷		
		大牟田市、八女市、みやま市、広川市	大雨(土砂災害)	洪水	雷	強風、雷		
	北九州・遠賀地区	柳川市		洪水	雷	大雨、強風、雷		
		福岡市		洪水	雷	大雨、雷		
		福岡市、宗像市、糸島市		大雨(土砂災害)	洪水、強風、波浪、雷			
		筑紫野市、春日市、大野城市、太宰府市、那珂川市、宇美町、篠栗町、志免町、須恵町、久山町、粕屋町		大雨(土砂災害)	洪水、雷			
7/7 6:04	福岡地方	古賀市、福津市、新宮町			雷	大雨、洪水、強風、雷		
		北九州市、芦屋町、岡垣町		大雨(土砂災害)	洪水、強風、雷			
		中間市、水巻町、遠賀町		大雨(土砂災害)	洪水、雷			
		京築地方	行橋市、豊前市、苅田町、みやこ町、吉富町、築上町		大雨(土砂災害)	洪水、雷		
		筑豊地方	全域		大雨(土砂災害)、洪水	雷	洪水、雷	
		筑後北部	久留米市、うきは市		大雨(土砂災害、浸水害)、洪水	雷		
	筑後南部	小郡市		大雨(土砂災害)	洪水、雷			
		朝倉市、筑前町、東峰村		大雨(土砂災害)、洪水	雷			
		大刀洗町		洪水	雷	大雨、雷		
		大牟田市、八女市、みやま市、広川市	大雨(土砂災害)	洪水	雷	大雨、雷		
7/7 7:10	福岡地方	柳川市、筑後市、大川市		大雨(浸水害)、洪水	雷	大雨、雷		
		福岡市、宗像市、糸島市		大雨(土砂災害)	洪水、強風、波浪、雷			
		筑紫野市、春日市、大野城市、太宰府市、那珂川市、宇美町、篠栗町、志免町、須恵町、久山町、粕屋町		大雨(土砂災害)	洪水、雷			
		古賀市、福津市、新宮町			大雨、洪水、強風、雷			
		北九州・遠賀地区	北九州市、芦屋町、岡垣町		大雨(土砂災害)	洪水、強風、雷		
		中間市、水巻町、遠賀町		大雨(土砂災害)	洪水、雷			
	京築地方	行橋市、豊前市、苅田町、みやこ町、吉富町、築上町		大雨(土砂災害)	洪水、雷			
		上毛町		大雨(土砂災害)、洪水	雷	洪水、雷		
		筑豊地方	全域		大雨(土砂災害)	洪水、雷		
		筑後北部	久留米市、うきは市		大雨(土砂災害、浸水害)、洪水	雷		
7/7 8:03	福岡地方	小郡市		大雨(土砂災害)	洪水、雷			
		朝倉市、筑前町、東峰村		大雨(土砂災害)、洪水	雷			
		大刀洗町		洪水	雷	大雨、雷		
		大牟田市、八女市、みやま市、広川市	大雨(土砂災害)	洪水	雷	大雨、雷		
		柳川市、筑後市、大川市		大雨(浸水害)、洪水	雷	大雨、雷		
		福岡市		洪水	雷	大雨、雷		
	北九州・遠賀地区	福岡市、宗像市、糸島市		大雨(土砂災害)、洪水	雷	強風、波浪、雷		
		筑紫野市		大雨(土砂災害)	洪水、強風、波浪、雷			
		春日市、大野城市、太宰府市、那珂川市、宇美町、篠栗町、志免町、須恵町、久山町、粕屋町		大雨(土砂災害)	洪水、雷			
		北九州市		大雨(土砂災害)、洪水	雷	強風、波浪、雷		
京築地方	芦屋町、岡垣町		大雨(土砂災害)	洪水、強風、雷				
	中間市、水巻町、遠賀町		大雨(土砂災害)	洪水、雷				
京築地方	行橋市、みやこ町、上毛町、築上町		大雨(土砂災害)、洪水	雷	洪水、雷			
	豊前市、苅田町、吉富町		大雨(土砂災害)	洪水、雷				

主な気象情報の発表状況の経緯						県への対応の経緯		
発表日時	地域	市町村	特別警報	警報	注意報	時刻	対応体制	
7/7 8:03	筑豊地方	直方市、田川市、宮若市、鞍手町、桂川町、香春町、糸田町、大任町、赤村、福智町		大雨(土砂災害)	洪水、雷			
		飯塚市、嘉麻市、小竹町、添田町、川崎町		大雨(土砂災害)、洪水	雷			
		久留米市、うきは市		大雨(土砂災害、浸水害)、洪水	雷			
	筑後北部	小郡市、朝倉市、筑前町、東峰村		大雨(土砂災害)、洪水	雷			
		大刀洗町		大雨(浸水害)、洪水	雷			
		大牟田市、八女市、みやま市、広川町	大雨(土砂災害)	洪水	雷			
	筑後南部	柳川市、筑後市、大川市		大雨(浸水害)、洪水	雷			
		大牟田市		洪水	雷			
		大牟田市、八女市、みやま市、広川町	大雨(土砂災害)	洪水	雷			
7/8 8:54	福岡地方	福岡市、糸島市		大雨(土砂災害)、洪水	強風、波浪、雷			
		宗像市、古賀市、福津市、新宮町		大雨(土砂災害)	洪水、強風、波浪、雷			
		筑紫野市		大雨(土砂災害)、洪水	雷			
		春日市、大野城市、太宰府市、那珂川市、宇美町、篠栗町、志免町、須恵町、久山町、粕屋町		大雨(土砂災害)	洪水、雷			
		北九州・遠賀地区	北九州市		大雨(土砂災害)、洪水	強風、波浪、雷		
		芦屋町、岡垣町		大雨(土砂災害)	洪水、強風、雷			
	京築地方	中間市、水巻町、遠賀町		大雨(土砂災害)	洪水、雷			
		行橋市、豊前市、みやこ町、吉富町、上毛町、築上町		大雨(土砂災害)、洪水	雷			
		荻田町		大雨(土砂災害)	洪水、雷			
	筑豊地方	直方市、宮若市、鞍手町、桂川町、香春町、糸田町、福智町		大雨(土砂災害)	洪水、雷			
		飯塚市、田川市、嘉麻市、小竹町、添田町、川崎町、大任町、赤村		大雨(土砂災害)、洪水	雷			
		久留米市、うきは市		大雨(土砂災害、浸水害)、洪水	雷			
	筑後北部	小郡市、朝倉市、筑前町、東峰村		大雨(土砂災害)、洪水	雷			
		大刀洗町		大雨(浸水害)、洪水	大雨、雷			
		大牟田市、八女市、みやま市、広川町	大雨(土砂災害)	洪水	雷			
	筑後南部	柳川市、筑後市、大川市		大雨(浸水害)、洪水	雷			
		大牟田市		洪水	大雨、雷			
		大牟田市、八女市、みやま市、広川町	大雨(土砂災害)	洪水	雷			
7/8 11:40	福岡地方	福岡市、糸島市		大雨(土砂災害)、洪水	強風、波浪、雷			
		宗像市、古賀市、福津市、新宮町		大雨(土砂災害)	洪水、強風、波浪、雷			
		筑紫野市		大雨(土砂災害)、洪水	雷			
		春日市、大野城市、太宰府市、那珂川市、宇美町、篠栗町、志免町、須恵町、久山町、粕屋町		大雨(土砂災害)	洪水、雷			
		北九州・遠賀地区	北九州市		大雨(土砂災害)、洪水	強風、波浪、雷		
		芦屋町、岡垣町		大雨(土砂災害)	洪水、強風、雷			
	京築地方	中間市、水巻町、遠賀町		大雨(土砂災害)	洪水、雷			
		行橋市、豊前市、みやこ町、吉富町、上毛町、築上町		大雨(土砂災害)、洪水	雷			
		荻田町		大雨(土砂災害)	洪水、雷			
	筑豊地方	直方市、宮若市、鞍手町、桂川町、香春町		大雨(土砂災害)	洪水、雷			
		飯塚市、田川市、嘉麻市、小竹町、添田町、糸田町、川崎町、大任町、赤村、福智町		大雨(土砂災害)、洪水	雷			
		久留米市、うきは市		大雨(土砂災害、浸水害)、洪水	雷			
	筑後北部	小郡市、朝倉市、筑前町、東峰村		大雨(土砂災害)、洪水	雷			
		大刀洗町		大雨(浸水害)、洪水	大雨、雷			
		大牟田市、八女市、みやま市、広川町	大雨(土砂災害)	洪水	雷			
	筑後南部	柳川市、筑後市、大川市		大雨(浸水害)、洪水	雷			
		大牟田市		洪水	大雨、雷			
		大牟田市、八女市、みやま市、広川町	大雨(土砂災害)	洪水	雷			
7/7 16:33	福岡地方	福岡市、福津市、糸島市、志免町、新宮町、粕屋町		大雨(土砂災害、浸水害)、洪水	雷			
		筑紫野市、春日市、大野城市、宗像市、太宰府市、古賀市、那珂川市、宇美町、篠栗町、須恵町、久山町		大雨(土砂災害)、洪水	雷			
		北九州・遠賀地区	北九州市、中間市		大雨(土砂災害、浸水害)	雷		
	京築地方	芦屋町、水巻町、岡垣町、遠賀町		大雨(土砂災害)、洪水	雷			
		行橋市、荻田町、みやこ町		大雨(土砂災害、浸水害)、洪水	雷			
		豊前市、吉富町、上毛町、築上町		大雨(土砂災害)	雷			
	筑豊地方	直方市、飯塚市、田川市、宮若市、嘉麻市、小竹町、鞍手町		大雨(土砂災害、浸水害)、洪水	雷			
		桂川町、香春町、添田町、糸田町、川崎町、大任町、赤村、福智町		大雨(土砂災害)、洪水	雷			
		久留米市、うきは市		大雨(土砂災害、浸水害)、洪水	雷			
	筑後北部	小郡市、朝倉市、筑前町、東峰村		大雨(土砂災害)、洪水	雷			
		大刀洗町		大雨(浸水害)、洪水	大雨、雷			
		大牟田市、八女市、みやま市、広川町	大雨(土砂災害)	洪水	雷			
	筑後南部	柳川市、筑後市、大川市		大雨(浸水害)、洪水	雷			
		大牟田市		洪水	大雨、雷			
		大牟田市、八女市、みやま市、広川町	大雨(土砂災害)	洪水	雷			
	7/7 22:02	福岡地方	福岡市、福津市、糸島市、志免町、新宮町、粕屋町		大雨(土砂災害、浸水害)、洪水	雷		
			筑紫野市、春日市、大野城市、宗像市、太宰府市、古賀市、那珂川市、宇美町、篠栗町、須恵町、久山町		大雨(土砂災害)、洪水	雷		
			北九州・遠賀地区	北九州市、中間市		大雨(土砂災害、浸水害)	雷	
芦屋町、水巻町、岡垣町、遠賀町				大雨(土砂災害)、洪水	雷			
京築地方			行橋市、荻田町、みやこ町		大雨(土砂災害、浸水害)、洪水	雷		
豊前市、吉富町、上毛町、築上町				大雨(土砂災害)	雷			
筑豊地方		直方市、飯塚市、田川市、宮若市、嘉麻市、小竹町、鞍手町		大雨(土砂災害、浸水害)、洪水	雷			
		桂川町、香春町、添田町、糸田町、川崎町、大任町、赤村、福智町		大雨(土砂災害)、洪水	雷			
		久留米市、うきは市		大雨(土砂災害、浸水害)、洪水	雷			
筑後北部		小郡市、朝倉市、筑前町、東峰村		大雨(土砂災害)、洪水	雷			
		大刀洗町		大雨(浸水害)、洪水	大雨、雷			
		大牟田市、八女市、みやま市、広川町	大雨(土砂災害)	洪水	雷			
筑後南部		柳川市、筑後市、大川市		大雨(浸水害)、洪水	雷			
		大牟田市		洪水	大雨、雷			
		大牟田市、八女市、みやま市、広川町	大雨(土砂災害)	洪水	雷			
7/8 4:45		福岡地方	全域		大雨(土砂災害)	洪水		
		北九州・遠賀地区	全域		大雨(土砂災害)	洪水		
		京築地方	行橋市、豊前市、荻田町、築上町		大雨(土砂災害)	洪水		
	みやこ町、吉富町、上毛町		大雨(土砂災害)、洪水					

主な気象情報の発表状況の経緯						県への対応の経緯	
発表日時	地域	市町村	特別警報	警報	注意報	時刻	対応体制
7/8 6:45	筑豊地方	直方市、田川市、宮若市、嘉麻市、小竹町、鞍手町、桂川町、香春町、添田町、糸田町、川崎町、大任町、赤村、福智町、飯塚市		大雨(土砂災害)	洪水		
	筑後北部	久留米市、うきは市、朝倉市、小郡市、筑前町、東峰村、大刀洗町		大雨(土砂災害)、洪水	洪水		
	筑後南部	大牟田市、八女市、みやま市、広川市、柳川市、大川市		大雨(土砂災害)、洪水	洪水、大雨		
		筑後市、大木町			大雨、洪水		
7/8 6:10	福岡地方	福岡市、太宰府市、宇美町、筑紫野市、宗像市、春日市、大野城市、古賀市、福津市、糸島市、那珂川市、篠栗町、志免町、須恵町、新宮町、久山町、粕屋町		大雨(土砂災害)、大雨(土砂災害)	洪水		
	北九州・遠賀地区	北九州市、中間市、水巻町、岡垣町、芦屋町、遠賀町		大雨(土砂災害)	洪水、大雨、洪水		
	京築地方	行橋市、豊前市、吉富町、上毛町、築上町、苅田町、みやこ町		大雨(土砂災害)	洪水		
	筑豊地方	直方市、小竹町、飯塚市、田川市、宮若市、嘉麻市、鞍手町、桂川町、香春町、添田町、糸田町、川崎町、大任町、赤村、福智町		大雨(土砂災害)	洪水		
	筑後北部	久留米市、うきは市、朝倉市、小郡市、筑前町、東峰村		大雨(土砂災害)、洪水	洪水		
	筑後南部	大牟田市、八女市、みやま市、広川市、柳川市、大川市		大雨(土砂災害)、洪水	洪水、大雨		
		筑後市、大木町			大雨、洪水		
	福岡地方	筑紫野市、太宰府市、福岡市、春日市、大野城市、古賀市、福津市、糸島市、那珂川市、宇美町、篠栗町、志免町、須恵町、新宮町、久山町、粕屋町			大雨		
	北九州・遠賀地区	北九州市、中間市、芦屋町、水巻町、岡垣町、遠賀町			大雨、洪水、大雨		
	京築地方	豊前市、上毛町、築上町、みやこ町、吉富町、行橋市、苅田町		大雨(土砂災害)、大雨(土砂災害)、洪水、大雨(土砂災害)	洪水、大雨、洪水、大雨		
筑豊地方	飯塚市、嘉麻市、添田町、川崎町、大任町、赤村、田川市、桂川町		大雨(土砂災害)、大雨(土砂災害)	洪水			
筑後北部	久留米市、うきは市、朝倉市、小郡市、筑前町、東峰村		大雨(土砂災害)、洪水	洪水			
筑後南部	大牟田市、八女市、みやま市、広川市、柳川市、筑後市、大木町			大雨、洪水			
7/8 7:57	福岡地方	福岡市、筑紫野市、春日市、大野城市、宗像市、太宰府市、糸島市、那珂川市、宇美町、志免町、須恵町、新宮町、久山町、粕屋町			大雨		
	北九州・遠賀地区	北九州市、中間市、芦屋町、水巻町、岡垣町、遠賀町			大雨、洪水、大雨		
	京築地方	豊前市、上毛町、築上町、みやこ町、吉富町、行橋市、苅田町		大雨(土砂災害)、大雨(土砂災害)、洪水、大雨(土砂災害)	洪水、大雨、洪水、大雨		
	筑豊地方	飯塚市、嘉麻市、添田町、川崎町、大任町、赤村、田川市、桂川町		大雨(土砂災害)、大雨(土砂災害)	洪水		
	筑後北部	久留米市、うきは市、朝倉市、小郡市、筑前町、東峰村		大雨(土砂災害)、洪水	洪水		
	筑後南部	大牟田市、八女市、みやま市、広川市、柳川市、筑後市、大木町			大雨、洪水		
		筑後市、大木町			大雨、洪水		
7/8 10:45	福岡地方	福岡市、筑紫野市、春日市、大野城市、宗像市、太宰府市、糸島市、那珂川市、宇美町、志免町、須恵町、新宮町、久山町、粕屋町			大雨		
	北九州・遠賀地区	北九州市、中間市、芦屋町、水巻町、岡垣町、遠賀町			大雨、洪水、大雨		
	京築地方	豊前市、みやこ町、吉富町、上毛町、築上町			大雨		
	筑豊地方	飯塚市、田川市、嘉麻市、桂川町、香春町、添田町、川崎町、大任町、大任町、赤村、福智町			大雨		
	筑後北部	久留米市、小郡市、うきは市、筑前町、東峰村、朝倉市		洪水	大雨、洪水、洪水		
	筑後南部	大牟田市、八女市、みやま市、柳川市、筑後市、大木町		大雨(土砂災害)	大雨、洪水		
		筑後市、大木町			大雨、洪水		
7/8 13:45	福岡地方	福岡市、筑紫野市、春日市、大野城市、宗像市、太宰府市、糸島市、那珂川市、宇美町、志免町、須恵町、新宮町、久山町、粕屋町			大雨		
	北九州・遠賀地区	北九州市、中間市、芦屋町、水巻町、岡垣町、遠賀町			大雨、洪水、大雨		
	京築地方	豊前市、みやこ町、吉富町、上毛町、築上町			大雨		
	筑豊地方	飯塚市、田川市、嘉麻市、桂川町、香春町、添田町、川崎町、大任町、大任町、赤村、福智町			大雨		
	筑後北部	久留米市、小郡市、うきは市、筑前町、東峰村、朝倉市		洪水	大雨、洪水、洪水		
	筑後南部	大牟田市、八女市、みやま市、柳川市、筑後市、大木町		大雨(土砂災害)	大雨、洪水		
		筑後市、大木町			大雨、洪水		
7/8 16:50	福岡地方	福岡市、筑紫野市、春日市、大野城市、宗像市、太宰府市、糸島市、那珂川市、宇美町、志免町、須恵町、新宮町、久山町、粕屋町			大雨、雷		
	北九州・遠賀地区	北九州市、中間市、芦屋町、水巻町、岡垣町、遠賀町			大雨、雷、雷		
	京築地方	豊前市、みやこ町、吉富町、上毛町、築上町、行橋市、苅田町			大雨、雷、雷		
	筑豊地方	飯塚市、田川市、嘉麻市、桂川町、香春町、添田町、川崎町、大任町、直方市、宮若市、鞍手町、桂川町、川崎町、福智町			大雨、雷、雷		
	筑後北部	久留米市、小郡市、うきは市、筑前町、東峰村、朝倉市			大雨、雷、大雨、洪水、雷、洪水、雷		
	筑後南部	大牟田市、柳川市、八女市、筑後市、みやま市、広川市、大川市、大木町			大雨、雷、雷		
		筑後市、大木町			雷		

主な気象情報の発表状況の経緯						県への対応の経緯	
発表日時	地域	市町村	特別警報	警報	注意報	時刻	対応体制
7/8 21:26	福岡地方	全域			大雨、雷		
	北九州・遠賀地区	全域			大雨、雷		
	京築地方	全域			大雨、雷		
	筑豊地方	全域			大雨、雷		
	筑後北部	久留米市、朝倉市、大刀洗町 小郡市、うきは市、筑前町、東峰村			大雨、洪水、雷		
	筑後南部	全域			大雨、雷		
7/8 23:17	福岡地方	全域			大雨、雷		
	北九州・遠賀地区	全域			大雨、雷		
	京築地方	全域			大雨、雷		
	筑豊地方	嘉麻市、添田町、川崎町 直方市、飯塚市、田川市、宮若市、 小竹町、鞍手町、桂川町、香春町、 糸田町、大任町、赤村、福智町		大雨(土砂災害)	雷	大雨、雷	
	筑後北部	久留米市、朝倉市 小郡市、うきは市、筑前町、東峰村 大刀洗町		大雨(土砂災害) 大雨(土砂災害)	洪水、雷 雷	洪水、雷 大雨、洪水、雷	
	筑後南部	大牟田市、八女市、みやま市、広川 柳川市、筑後市、大木町		大雨(土砂災害)	雷	大雨、雷	
7/9 10:43	福岡地方	筑紫野市、太宰府市 福岡市、春日市、大野城市、宗像 市、古賀市、福津市、糸島市、那珂 川市、宇美町、篠栗町、志免町、須 恵町、新宮町、久山町、粕屋町		大雨(土砂災害)	雷	大雨、雷	
	北九州・遠賀地区	全域			大雨、雷		
	京築地方	全域			大雨、雷		
	筑豊地方	嘉麻市、添田町、川崎町 直方市、飯塚市、田川市、宮若市、 小竹町、鞍手町、桂川町、香春町、 糸田町、大任町、赤村、福智町		大雨(土砂災害)	雷	大雨、雷	
	筑後北部	久留米市、朝倉市 小郡市、うきは市、筑前町、東峰村 大刀洗町		大雨(土砂災害) 大雨(土砂災害)	洪水、雷 雷	洪水、雷 大雨、洪水、雷	
	筑後南部	大牟田市、八女市、みやま市、広川 柳川市、筑後市、大木町 大川市		大雨(土砂災害)	雷	大雨、雷 大雨、洪水、雷	
7/9 13:16	福岡地方	筑紫野市、太宰府市 福岡市、春日市、大野城市、宗像 市、古賀市、福津市、糸島市、那珂 川市、宇美町、篠栗町、志免町、須 恵町、新宮町、久山町、粕屋町		大雨(土砂災害)	雷	大雨、雷	
	北九州・遠賀地区	全域			大雨、雷		
	京築地方	全域			大雨、雷		
	筑豊地方	嘉麻市、添田町、川崎町 直方市、飯塚市、田川市、宮若市、 小竹町、鞍手町、桂川町、香春町、 糸田町、大任町、赤村、福智町		大雨(土砂災害)	雷	大雨、雷	
	筑後北部	久留米市、小郡市、朝倉市、筑前町 うきは市、東峰村 大刀洗町		大雨(土砂災害) 大雨(土砂災害)	洪水、雷 雷	洪水、雷 大雨、洪水、雷	
	筑後南部	大牟田市、八女市、みやま市、広川 柳川市、筑後市、大木町 大川市		大雨(土砂災害)	雷	大雨、雷 大雨、洪水、雷	
7/9 13:49	福岡地方	筑紫野市、太宰府市 福岡市、春日市、大野城市、宗像 市、古賀市、福津市、糸島市、那珂 川市、宇美町、篠栗町、志免町、須 恵町、新宮町、久山町、粕屋町		大雨(土砂災害)	雷	大雨、雷	
	北九州・遠賀地区	全域			大雨、雷		
	京築地方	全域			大雨、雷		
	筑豊地方	嘉麻市 添田町、川崎町 大任町 直方市、飯塚市、田川市、宮若市、 小竹町、鞍手町、桂川町、香春町、 糸田町、赤村、福智町		大雨(土砂災害) 大雨(土砂災害)	洪水、雷 雷	洪水、雷 大雨、洪水、雷	
	筑後北部	久留米市、小郡市、うきは市、朝倉 市、筑前町、東峰村 大刀洗町		大雨(土砂災害)	洪水、雷	大雨、洪水、雷	
	筑後南部	大牟田市、八女市、みやま市、広川 柳川市、筑後市、大木町 大川市		大雨(土砂災害)	雷	洪水、雷 大雨、洪水、雷	
7/9 16:08	福岡地方	福岡市、筑紫野市、太宰府市、糸島 市、那珂川市、宇美町 春日市、大野城市、宗像市、古賀 市、福津市、篠栗町、志免町、須恵 町、新宮町、久山町、粕屋町		大雨(土砂災害)	強風、雷	大雨、強風、雷	
	北九州・遠賀地区	全域			大雨、強風、雷		
	京築地方	全域			大雨、強風、雷		
	筑豊地方	飯塚市、添田町、川崎町 嘉麻市 直方市、田川市、宮若市、小竹町、 鞍手町、桂川町、香春町、糸田町、 大任町、赤村、福智町		大雨(土砂災害) 大雨(土砂災害)	雷 洪水、雷	大雨、雷	
	筑後北部	久留米市、小郡市、うきは市、朝倉 市、筑前町、東峰村 大刀洗町		大雨(土砂災害)	洪水、雷	大雨、洪水、雷	
	筑後南部	大牟田市、みやま市 八女市、広川市 柳川市 筑後市、大川市、大木町		大雨(土砂災害) 大雨(土砂災害)	洪水、雷 洪水、雷	大雨、洪水、強風、雷 大雨、洪水、雷	
7/9 18:15	福岡地方	福岡市、筑紫野市、太宰府市、糸島 市、那珂川市、宇美町 春日市、大野城市、宗像市、古賀 市、福津市、篠栗町、志免町、須恵 町、新宮町、久山町、粕屋町		大雨(土砂災害)	強風、雷	大雨、強風、雷	
	北九州・遠賀地区	全域			大雨、強風、雷		
	京築地方	全域			大雨、強風、雷		
	筑豊地方	飯塚市、桂川町、添田町、川崎町 嘉麻市 直方市、田川市、宮若市、小竹町、 鞍手町、香春町、糸田町、大任町、 赤村、福智町		大雨(土砂災害) 大雨(土砂災害)	雷 洪水、雷	大雨、雷	
	筑後北部	久留米市、小郡市、うきは市、朝倉 市、筑前町、東峰村 大刀洗町		大雨(土砂災害)	洪水、雷	大雨、洪水、雷	
	筑後南部	大牟田市、みやま市 八女市、広川市		大雨(土砂災害) 大雨(土砂災害)	洪水、雷 洪水、雷	洪水、強風、雷 洪水、雷	

主な気象情報の発表状況の経緯						県への対応の経緯	
発表日時	地域	市町村	特別警報	警報	注意報	時刻	対応体制
7/9 18:15	筑後南部	柳川市 筑後市、大川市、大木町			大雨、洪水、強風、雷 大雨、洪水、雷		
7/9 22:05	福岡地方	全域		大雨(土砂災害)	強風、雷		
	北九州・遠賀地区	北九州市 中間市、芦屋町、水巻町、岡垣町、遠賀町		大雨(土砂災害)	洪水、強風、雷 強風、雷		
	京築地方	全域		大雨(土砂災害)	強風、雷		
	筑豊地方	嘉麻市、大任町 直方市、飯塚市、田川市、宮若市、小竹町、鞍手町、桂川町、香春町、添田町、糸田町、川崎町、赤村、福		大雨(土砂災害)	雷		
	筑後北部	久留米市、小郡市、うきは市、朝倉市、筑前町、東峰村、 大刀洗町		大雨(土砂災害)	洪水、雷 大雨、洪水、雷		
	筑後南部	大牟田市、みやま市 八女市、広川市 柳川市 筑後市、大川市、大木町		大雨(土砂災害) 大雨(土砂災害)	洪水、強風、雷 洪水、雷 大雨、洪水、強風、雷 大雨、洪水、雷		
	福岡地方	福岡市、宗像市、古賀市、福津市、糸島市、新宮町 筑紫野市、春日市、大野城市、太宰府市、那珂川市、宇美町、篠栗町、志免町、須恵町、久山町、粕屋町		大雨(土砂災害)	強風、波浪、雷 強風、雷		
7/10 4:20	北九州・遠賀地区	北九州市、芦屋町、岡垣町 中間市、水巻町、遠賀町		大雨(土砂災害) 大雨(土砂災害)	強風、波浪、雷 強風、雷		
	京築地方	全域		大雨(土砂災害)	強風、雷		
	筑豊地方	嘉麻市、大任町 直方市、飯塚市、田川市、宮若市、小竹町、鞍手町、桂川町、香春町、添田町、糸田町、川崎町、赤村、福		大雨(土砂災害)	雷		
	筑後北部	久留米市、小郡市、うきは市、朝倉市、筑前町、東峰村、 大刀洗町		大雨(土砂災害)	洪水、雷 大雨、洪水、雷		
	筑後南部	大牟田市、みやま市 八女市、広川市 柳川市 筑後市、大川市、大木町		大雨(土砂災害) 大雨(土砂災害)	洪水、強風、雷 洪水、雷 大雨、洪水、強風、雷 大雨、洪水、雷		
	福岡地方	福岡市、宗像市、古賀市、福津市、糸島市、新宮町 筑紫野市、春日市、大野城市、太宰府市、那珂川市、宇美町、篠栗町、志免町、須恵町、久山町、粕屋町		大雨(土砂災害)	強風、波浪、雷 強風、雷		
	北九州・遠賀地区	北九州市、芦屋町、岡垣町 中間市、水巻町、遠賀町		大雨(土砂災害) 大雨(土砂災害)	強風、波浪、雷 強風、雷		
7/10 10:24	京築地方	全域		大雨(土砂災害)	強風、雷		
	筑豊地方	嘉麻市、大任町 直方市、飯塚市、田川市、宮若市、小竹町、鞍手町、桂川町、香春町、添田町、糸田町、川崎町、赤村、福		大雨(土砂災害)	洪水、雷		
	筑後北部	久留米市、小郡市、うきは市、朝倉市、筑前町、東峰村、 大刀洗町		大雨(土砂災害)	洪水、雷 大雨、洪水、雷		
	筑後南部	大牟田市、みやま市 八女市、広川市 柳川市 筑後市、大川市、大木町		大雨(土砂災害) 大雨(土砂災害)	洪水、強風、雷 洪水、雷 大雨、洪水、強風、雷 大雨、洪水、雷		
	福岡地方	福岡市、宗像市、古賀市、福津市、糸島市、新宮町 筑紫野市、春日市、大野城市、太宰府市、那珂川市、宇美町、篠栗町、志免町、須恵町、久山町、粕屋町		大雨(土砂災害)	強風、波浪、雷 強風、雷		
	北九州・遠賀地区	北九州市、芦屋町、岡垣町 中間市、水巻町、遠賀町		大雨(土砂災害) 大雨(土砂災害)	強風、波浪、雷 強風、雷		
	京築地方	全域		大雨(土砂災害)	強風、雷		
7/10 14:15	筑豊地方	嘉麻市、大任町 直方市、飯塚市、田川市、宮若市、小竹町、鞍手町、桂川町、香春町、添田町、糸田町、川崎町、赤村、福		大雨(土砂災害)	洪水、雷		
	筑後北部	久留米市、うきは市、朝倉市、小郡市、筑前町、東峰村、 大刀洗町		大雨(土砂災害)、洪水 大雨(土砂災害) 大雨(土砂災害) 大雨(浸水害)	雷 洪水、雷 洪水、雷 洪水、雷		
	筑後南部	大牟田市、八女市、みやま市 柳川市、筑後市、大川市 大木町 広川町		大雨(土砂災害、浸水害)、洪水 大雨(浸水害)、洪水 洪水 大雨(土砂災害)、洪水	強風、雷 雷 雷 雷		
	福岡地方	福岡市、古賀市、福津市、糸島市、新宮町 筑紫野市、春日市、大野城市、太宰府市、宇美町、篠栗町、志免町、須恵町、久山町、粕屋町		大雨(土砂災害、浸水害) 大雨(土砂災害、浸水害)	洪水、強風、波浪、雷 洪水、強風、雷		
	北九州・遠賀地区	北九州市 中間市 芦屋町、岡垣町 水巻町、遠賀町		大雨(土砂災害、浸水害) 大雨(土砂災害、浸水害) 大雨(土砂災害) 大雨(土砂災害)	強風、波浪、雷 強風、雷 強風、波浪、雷 強風、雷		
	京築地方	全域		大雨(土砂災害)	強風、雷		
	筑豊地方	直方市、田川市、小竹町、鞍手町 飯塚市、宮若市、嘉麻市、桂川町、香春町、添田町、糸田町、川崎町、大任町、赤村、福智町		大雨(土砂災害、浸水害)	雷		
7/10 16:19	筑後北部	久留米市、うきは市、朝倉市、小郡市、筑前町、東峰村、 大刀洗町		大雨(土砂災害)、洪水 大雨(土砂災害) 大雨(土砂災害) 大雨(浸水害)	雷 洪水、雷 洪水、雷 洪水、雷		
	筑後南部	大牟田市、八女市、みやま市 柳川市、筑後市、大川市 大木町 広川町		大雨(土砂災害、浸水害)、洪水 大雨(浸水害)、洪水 洪水 大雨(土砂災害)、洪水	強風、雷 雷 雷 雷		
	福岡地方	福岡市、宗像市、古賀市、福津市、糸島市、新宮町 筑紫野市、春日市、大野城市、太宰府市、那珂川市、宇美町、篠栗町、志免町、須恵町、久山町、粕屋町		大雨(土砂災害)	洪水、強風、波浪、雷 洪水、強風、雷		
	北九州・遠賀地区	北九州市、芦屋町、岡垣町 中間市、水巻町、遠賀町		大雨(土砂災害) 大雨(土砂災害)	洪水、強風、波浪、雷 洪水、強風、雷		
	京築地方	全域		大雨(土砂災害)	洪水、強風、雷		
	筑豊地方	全域		大雨(土砂災害)	洪水、雷		
	筑後北部	久留米市、うきは市、朝倉市、小郡市、筑前町、東峰村、 大刀洗町		大雨(土砂災害)、洪水 大雨(土砂災害) 大雨(土砂災害)	雷 洪水、雷 洪水、雷		
7/10 17:23	筑後南部	大牟田市、八女市、みやま市 柳川市、筑後市、大川市 大木町 広川町		大雨(土砂災害、浸水害)、洪水 大雨(浸水害)、洪水 洪水 大雨(土砂災害)、洪水	強風、雷 雷 雷 雷		
福岡地方	福岡市、宗像市、古賀市、福津市、糸島市、新宮町		大雨(土砂災害)	洪水、強風、波浪、雷			

主な気象情報の発表状況の経緯						県への対応の経緯	
発表日時	地域	市町村	特別警報	警報	注意報	時刻	対応体制
7/10 17:23	福岡地方	筑紫野市、春日市、大野城市、太宰府市、那珂川市、宇美町、篠栗町、志免町、須恵町、久山町、粕屋町		大雨(土砂災害)	洪水、強風、雷		
	北九州・遠賀地区	北九州市、芦屋町、岡垣町、中間市、水巻町、遠賀町		大雨(土砂災害) 大雨(土砂災害)	洪水、強風、波浪、雷 洪水、強風、雷		
	京築地方	行橋市、豊前市、苅田町、みやこ町、吉富町、築上町		大雨(土砂災害)	洪水、強風、雷		
	筑豊地方	全域		大雨(土砂災害)、洪水 大雨(土砂災害)	強風、雷 洪水、雷		
	筑後北部	久留米市、うきは市、朝倉市、小郡市		大雨(土砂災害)、洪水 大雨(土砂災害) 大雨(土砂災害)	雷 洪水、雷 洪水、雷		
	筑後南部	大牟田市、八女市、みやま市、柳川市、筑後市、大川市、大木町、広川町		大雨(土砂災害)、洪水 大雨(土砂災害)、洪水 洪水 大雨(土砂災害)、洪水	強風、雷 雷 雷 雷		
	福岡地方	福岡市、宗像市、古賀市、福津市、糸島市、新宮町		大雨(土砂災害)	洪水、強風、波浪、雷		
	北九州・遠賀地区	筑紫野市、春日市、大野城市、太宰府市、那珂川市、宇美町、篠栗町、志免町、須恵町、久山町、粕屋町		大雨(土砂災害)	洪水、強風、雷		
	京築地方	行橋市、豊前市、苅田町、みやこ町、吉富町、築上町		大雨(土砂災害)	洪水、強風、雷		
	筑豊地方	直方市、飯塚市、田川市、宮若市、小竹町、鞍手町、桂川町、香春町、糸田町、大任町、赤村、福智町、嘉麻市、添田町、川崎町		大雨(土砂災害)	強風、雷		
筑後北部	久留米市、うきは市、朝倉市、小郡市		大雨(土砂災害)、洪水 大雨(土砂災害) 大雨(土砂災害)	雷 洪水、雷 洪水、雷			
筑後南部	大牟田市、八女市、みやま市、柳川市、筑後市、大川市、大木町、広川町		大雨(土砂災害)、洪水 洪水 洪水 洪水	強風、雷 大雨、強風、雷 大雨、雷 雷			
7/10 22:33	福岡地方	福岡市、太宰府市、古賀市、福津市、糸島市、新宮町		大雨(土砂災害)	強風、波浪、雷		
	北九州・遠賀地区	筑紫野市、春日市、大野城市、太宰府市、那珂川市、宇美町、篠栗町、志免町、須恵町、久山町、粕屋町		大雨(土砂災害)	雷		
	京築地方	行橋市、豊前市、苅田町、みやこ町、吉富町、築上町		大雨(土砂災害)	雷		
	筑豊地方	直方市、飯塚市、田川市、宮若市、小竹町、鞍手町、桂川町、香春町、糸田町、大任町、赤村、福智町、嘉麻市、添田町、川崎町		大雨(土砂災害)	洪水、雷		
	筑後北部	久留米市、うきは市、朝倉市、小郡市		大雨(土砂災害)、洪水 大雨(土砂災害) 大雨(土砂災害)	雷 洪水、雷 洪水、雷		
	筑後南部	大牟田市、八女市、みやま市、柳川市、筑後市、大川市、大木町、広川町		大雨(土砂災害)、洪水 洪水	大雨、洪水、雷 大雨、雷		
	福岡地方	福岡市、太宰府市、古賀市、福津市、糸島市、新宮町		大雨(土砂災害)	雷		
	北九州・遠賀地区	筑紫野市、春日市、大野城市、太宰府市、那珂川市、宇美町、篠栗町、志免町、須恵町、久山町、粕屋町		大雨(土砂災害)	雷		
	京築地方	行橋市、豊前市、苅田町、みやこ町、吉富町、築上町		大雨(土砂災害)	雷		
	筑豊地方	直方市、飯塚市、田川市、宮若市、小竹町、鞍手町、桂川町、香春町、糸田町、大任町、赤村、福智町、嘉麻市、添田町、川崎町		大雨(土砂災害)	洪水、雷		
筑後北部	久留米市、小郡市、うきは市、朝倉市、筑前町、東峰村		大雨(土砂災害) 大雨(土砂災害) 大雨(土砂災害)	洪水、雷 洪水、雷 洪水、雷			
筑後南部	大牟田市、八女市、みやま市、柳川市、筑後市、大川市、大木町、広川町		大雨(土砂災害)	洪水、雷 大雨、洪水、雷			
7/11 4:46	福岡地方	福岡市、筑紫野市、大野城市、宗像市、太宰府市、古賀市、福津市、那珂川市、宇美町、新宮町、春日市、糸島市、篠栗町、志免町、須恵町、久山町、粕屋町		大雨(土砂災害)	大前、雷		
	北九州・遠賀地区	全域		大雨(土砂災害)	雷		
	京築地方	行橋市、豊前市、苅田町、みやこ町、吉富町、築上町		大雨(土砂災害)	雷		
	筑豊地方	飯塚市、田川市、宮若市、鞍手町、桂川町、香春町、大任町、赤村、嘉麻市、添田町、川崎町、直方市、小竹町、糸田町、福智町		大雨(土砂災害)	洪水、雷 大雨、雷		
	筑後北部	久留米市、小郡市、うきは市、朝倉市、筑前町、東峰村		大雨(土砂災害)	洪水、雷 大雨、洪水、雷		
	筑後南部	大牟田市、八女市、みやま市、柳川市、筑後市、大川市、大木町、広川町		大雨(土砂災害)	洪水、雷 大雨、洪水、雷		
	福岡地方	福岡市、筑紫野市、大野城市、宗像市、太宰府市、古賀市、福津市、那珂川市、宇美町、新宮町			大雨、雷		
	北九州・遠賀地区	全域			大雨、雷		
	京築地方	全域			大雨、雷		
	筑豊地方	飯塚市、田川市、宮若市、嘉麻市、鞍手町、桂川町、香春町、添田町、大任町、赤村、直方市、小竹町、糸田町、福智町、川崎町			大雨、雷 雷 大雨、洪水、雷		
7/11 7:35	福岡地方	福岡市、筑紫野市、大野城市、宗像市、太宰府市、古賀市、福津市、那珂川市、宇美町、新宮町、春日市、糸島市、篠栗町、志免町、須恵町、久山町、粕屋町		大雨(土砂災害)	大前、雷		
	北九州・遠賀地区	全域		大雨(土砂災害)	雷		
	京築地方	行橋市、豊前市、苅田町、みやこ町、吉富町、築上町		大雨(土砂災害)	雷		
	筑豊地方	飯塚市、田川市、宮若市、鞍手町、桂川町、香春町、大任町、赤村、嘉麻市、添田町、川崎町、直方市、小竹町、糸田町、福智町		大雨(土砂災害)	洪水、雷 大雨、雷		
	筑後北部	久留米市、小郡市、うきは市、朝倉市、筑前町、東峰村		大雨(土砂災害)	洪水、雷 大雨、洪水、雷		
	筑後南部	大牟田市、八女市、みやま市、柳川市、筑後市、大川市、大木町、広川町		大雨(土砂災害)	洪水、雷 大雨、洪水、雷		
	福岡地方	福岡市、筑紫野市、大野城市、宗像市、太宰府市、古賀市、福津市、那珂川市、宇美町、新宮町			大雨、雷		
	北九州・遠賀地区	全域			大雨、雷		
	京築地方	全域			大雨、雷		
	筑豊地方	飯塚市、田川市、宮若市、嘉麻市、鞍手町、桂川町、香春町、添田町、大任町、赤村、直方市、小竹町、糸田町、福智町、川崎町			大雨、雷 雷 大雨、洪水、雷		
7/11 9:47	福岡地方	福岡市、筑紫野市、大野城市、宗像市、太宰府市、古賀市、福津市、那珂川市、宇美町、新宮町			大雨、雷		
	北九州・遠賀地区	全域			大雨、雷		
	京築地方	全域			大雨、雷		
	筑豊地方	飯塚市、田川市、宮若市、嘉麻市、鞍手町、桂川町、香春町、添田町、大任町、赤村、直方市、小竹町、糸田町、福智町、川崎町			大雨、雷 雷 大雨、洪水、雷		

主な気象情報の発表状況の経緯						県への対応の経緯		
発表日時	地域	市町村	特別警報	警報	注意報	時刻	対応体制	
7/11 9:47	筑後北部	久留米市、うきは市、朝倉市、筑前町、東峰村		大雨(土砂災害)	洪水、雷			
		小郡市、大刀洗町			大雨、洪水、雷			
	筑後南部	大牟田市、八女市、みやま市、広川市、筑後市、大川市、大木町		大雨(土砂災害)	洪水、雷			
		柳川市、筑後市、大川市、大木町			大雨、洪水、雷			
7/11 15:53	福岡地方	福岡市、筑紫野市、大野城市、宗像市、太宰府市、古賀市、福津市、那珂川市、宇美町、新宮町			大雨、雷			
		北九州・遠賀地区	北九州市、中間市、水巻町、岡垣町、遠賀町		大雨、雷			
	京築地方	豊前市、みやこ町、吉富町、上毛町、築上町			大雨、雷			
		筑豊地方	飯塚市、田川市、宮若市、嘉麻市、鞍手町、桂川町、香春町、添田町、川崎町、大任町、赤村			大雨、雷		
	筑後北部	久留米市、うきは市、朝倉市、東峰村		大雨(土砂災害)	洪水、雷			
		小郡市、筑前町、大刀洗町			大雨、洪水、雷			
	筑後南部	大牟田市、八女市、みやま市、広川市、筑後市、大川市、大木町		大雨(土砂災害)	洪水、雷			
		柳川市、筑後市、大川市、大木町			大雨、洪水、雷			
	7/12 4:31	福岡地方	筑紫野市、宗像市、太宰府市、那珂川市			大雨		
			北九州・遠賀地区	岡垣町		大雨		
京築地方		豊前市、みやこ町、吉富町、上毛町、築上町			大雨			
		筑豊地方	飯塚市、田川市、宮若市、嘉麻市、鞍手町、桂川町、添田町、川崎町、大任町、赤村			大雨		
筑後北部		久留米市、うきは市、朝倉市、東峰村		大雨(土砂災害)	洪水、雷			
		小郡市、筑前町			大雨			
筑後南部		大牟田市、八女市、みやま市、広川市、筑後市、大川市、大木町		大雨(土砂災害)	洪水、雷			
		柳川市、筑後市、大川市、大木町			大雨、洪水、雷			
7/12 11:05		福岡地方	筑紫野市、宗像市、太宰府市、那珂川市			大雨		
			北九州・遠賀地区	岡垣町		大雨		
	京築地方	みやこ町			大雨			
		筑豊地方	飯塚市、田川市、宮若市、嘉麻市、鞍手町、桂川町、添田町、川崎町、大任町、赤村			大雨		
	筑後北部	久留米市、うきは市		大雨(土砂災害)	洪水、雷			
		小郡市、筑前町			大雨			
	筑後南部	大牟田市、八女市、みやま市、広川市、筑後市、大川市、大木町		大雨(土砂災害)	洪水、雷			
		柳川市、筑後市、大川市、大木町			大雨			
	7/12 13:23	福岡地方	筑紫野市、宗像市、太宰府市、那珂川市			大雨		
			北九州・遠賀地区	岡垣町		大雨		
京築地方		みやこ町			大雨			
		筑豊地方	飯塚市、田川市、宮若市、嘉麻市、鞍手町、桂川町、添田町、川崎町、大任町、赤村			大雨		
筑後北部		うきは市		大雨(土砂災害)	洪水、雷			
		久留米市、小郡市、朝倉市、筑前町、東峰村			大雨			
筑後南部		大牟田市、八女市、みやま市		大雨(土砂災害)	洪水、雷			
		柳川市、筑後市、大川市、大木町、広川町			大雨			
7/12 15:03		福岡地方	筑紫野市			大雨		
			京築地方	みやこ町		大雨		
	筑豊地方	飯塚市、嘉麻市、添田町、川崎町、赤村			大雨			
		筑後北部	久留米市、小郡市、うきは市、朝倉市、筑前町、東峰村			大雨		
	筑後南部	大牟田市、柳川市、八女市、筑後市、みやま市、広川町			大雨			
		大牟田市			大雨			
7/12 20:47	福岡地方	福岡市、宗像市、古賀市、福津市、糸島市、新宮町			強風			
		北九州・遠賀地区	北九州市、芦屋町、岡垣町			強風		
7/13 5:06	福岡地方	福岡市、大野城市、古賀市、福津市、糸島市、新宮町			強風、波浪、雷			
		筑紫野市、春日市、大野城市、太宰府市、那珂川市、宇美町、篠栗町、志免町、須恵町、久山町、粕屋町			雷			
	北九州・遠賀地区	北九州市、芦屋町、岡垣町			強風、波浪、雷			
		中間市、水巻町、遠賀町			雷			
	京築地方	全域			雷			
		筑豊地方	嘉麻市			大雨、雷		
	筑後北部	久留米市、うきは市			大雨、雷			
		小郡市、朝倉市、筑前町、東峰村、大刀洗町			雷			
	筑後南部	大牟田市、みやま市			大雨、強風、雷			
		柳川市			強風、雷			
7/13 16:30	福岡地方	福岡市、宗像市、古賀市、福津市、糸島市、新宮町			大雨			
		筑紫野市、春日市、大野城市、太宰府市、那珂川市、宇美町、篠栗町、志免町、須恵町、久山町、粕屋町			大雨、雷			
	北九州・遠賀地区	北九州市、芦屋町、岡垣町			大雨、強風、波浪、雷			
		中間市、水巻町、遠賀町			大雨、雷			
	京築地方	全域			大雨、雷			
		筑豊地方	全域			大雨、雷		
	筑後北部	全域			大雨、雷			
		筑後南部	大牟田、柳川市、みやま市			大雨、強風、雷		
	筑後南部	八女市、筑後市、大川市、大木町、広川町			大雨、雷			
		福岡市、宗像市、古賀市、福津市、糸島市、新宮町			大雨			
7/13 19:22	福岡地方	福岡市、宗像市、古賀市、福津市、糸島市、新宮町			大雨、雷			
		筑紫野市、春日市、大野城市、太宰府市、那珂川市、宇美町、篠栗町、志免町、須恵町、久山町、粕屋町			大雨、雷			
北九州・遠賀地区	北九州市、芦屋町、岡垣町			大雨、強風、波浪、雷				

主な気象情報の発表状況の経緯						県への対応の経緯	
発表日時	地域	市町村	特別警報	警報	注意報	時刻	対応体制
7/13 19:22	北九州・遠賀地区	中間市、水巻町、遠賀町			大雨、雷		
		行橋市、豊前市、苅田町、吉富町、築上町、みやこ町、上毛町			大雨、強風、雷		
	筑豊地方	全域			大雨、雷		
		筑後北部	大牟田、柳川市、みやま市			大雨、雷	
7/13 23:37	福岡地方	福岡市、宗像市、糸島市、新宮町		大雨(土砂災害)	洪水、強風、波浪、雷		
		筑紫野市		大雨(土砂災害)	洪水、雷		
		古賀市		大雨(土砂災害)	強風、波浪、雷		
		春日市、大野城市、太宰府市、那珂川市、宇美町、篠栗町、須恵町、久山町			大雨、雷		
北九州・遠賀地区	福岡地方	福津市			大雨、洪水、強風、波浪、雷		
		志免町、粕屋町			大雨、洪水、雷		
		北九州市、岡垣町		大雨(土砂災害)	洪水、強風、波浪、雷		
		中間市		大雨(土砂災害)	洪水、雷		
京築地方	福岡地方	芦屋町			強風、波浪、雷		
		水巻町、遠賀町			雷		
		行橋市、苅田町		大雨(土砂災害)	強風、雷		
		みやこ町		大雨(土砂災害)	洪水、雷		
筑豊地方	福岡地方	豊前市、築上町			大雨、強風、雷		
		上毛町			大雨、雷		
		大牟田、柳川市			大雨、洪水、強風、雷		
		篠栗町			大雨、洪水、強風、雷		
筑後北部	福岡地方	直方市、飯塚市、田川市、宮若市、嘉麻市、小竹町、鞍手町、桂川町、川崎町、福智町		大雨(土砂災害)	洪水、雷		
		篠田町、大任町、赤村		大雨(土砂災害)	雷		
		久留米市、うきは市、朝倉市、筑前小郡市、東峰村、大刀洗町		大雨(土砂災害)	洪水、雷		
		大牟田市、みやま市		大雨(土砂災害)	洪水、雷		
筑後南部	福岡地方	八女市、広川町		大雨(土砂災害)	強風、雷		
		柳川市			洪水、雷		
		筑後市、大川市、大木町			大雨、洪水、強風、雷		
		柳川市			大雨、洪水、雷		
7/13 23:56	福岡地方	福岡市、宗像市、古賀市、糸島市、新宮町		大雨(土砂災害)	洪水、強風、波浪、雷		
		筑紫野市		大雨(土砂災害)	洪水、雷		
		春日市、大野城市、太宰府市、那珂川市、宇美町、篠栗町、須恵町、久山町			大雨、雷		
		福津市			大雨、洪水、強風、波浪、雷		
北九州・遠賀地区	福岡地方	志免町、粕屋町			大雨、洪水、雷		
		北九州市、岡垣町		大雨(土砂災害)	洪水、強風、波浪、雷		
		中間市		大雨(土砂災害)	洪水、雷		
		芦屋町		大雨(土砂災害)	強風、波浪、雷		
京築地方	福岡地方	水巻町、遠賀町			雷		
		行橋市		大雨(土砂災害)	洪水、強風、雷		
		苅田町		大雨(土砂災害)	強風、雷		
		みやこ町		大雨(土砂災害)	洪水、雷		
筑豊地方	福岡地方	吉富町			大雨、強風、雷		
		上毛町			大雨、雷		
		大牟田、柳川市			大雨、洪水、強風、雷		
		篠栗町			大雨、洪水、強風、雷		
筑後北部	福岡地方	直方市、飯塚市、田川市、宮若市、嘉麻市、小竹町、鞍手町、桂川町、川崎町、福智町		大雨(土砂災害)	洪水、雷		
		篠田町、大任町、赤村			大雨、洪水、雷		
		久留米市、うきは市、朝倉市、筑前小郡市、東峰村、大刀洗町		大雨(土砂災害)	洪水、雷		
		大牟田市、みやま市		大雨(土砂災害)	洪水、雷		
筑後南部	福岡地方	八女市、広川町		大雨(土砂災害)	強風、雷		
		柳川市			洪水、雷		
		筑後市、大川市、大木町			大雨、洪水、強風、雷		
		柳川市			大雨、洪水、雷		
7/14 0:28	福岡地方	福岡市、宗像市、古賀市、糸島市、新宮町		大雨(土砂災害)	洪水、強風、波浪、雷		
		筑紫野市		大雨(土砂災害)	洪水、雷		
		春日市、大野城市、太宰府市、那珂川市			大雨、雷		
		福津市			大雨、洪水、強風、波浪、雷		
北九州・遠賀地区	福岡地方	志免町、粕屋町、宇美町、篠栗町、須恵町、久山町			大雨、洪水、雷		
		北九州市、芦屋町、岡垣町		大雨(土砂災害)	洪水、強風、波浪、雷		
		中間市		大雨(土砂災害)	洪水、雷		
		水巻町、遠賀町		大雨(土砂災害)	洪水、雷		
京築地方	福岡地方	行橋市、苅田町		大雨(土砂災害)	洪水、強風、雷		
		みやこ町		大雨(土砂災害)	洪水、雷		
		吉富町			大雨、強風、雷		
		上毛町			大雨、雷		
筑豊地方	福岡地方	大牟田、柳川市			大雨、洪水、強風、雷		
		篠栗町			大雨、洪水、強風、雷		
		直方市、飯塚市、田川市、宮若市、嘉麻市、小竹町、鞍手町、桂川町、川崎町、福智町		大雨(土砂災害)	洪水、雷		
		篠田町、大任町、赤村			大雨、洪水、雷		
筑後北部	福岡地方	久留米市、うきは市、朝倉市、筑前小郡市、東峰村、大刀洗町		大雨(土砂災害)	洪水、雷		
		大牟田市、みやま市		大雨(土砂災害)	洪水、雷		
		八女市、広川町		大雨(土砂災害)	強風、雷		
		柳川市			洪水、雷		
筑後南部	福岡地方	柳川市			大雨、洪水、強風、雷		
		筑後市、大川市、大木町			大雨、洪水、雷		
		柳川市			大雨、洪水、雷		
		柳川市			大雨、洪水、雷		
7/14 1:21	福岡地方	福岡市、宗像市、古賀市、糸島市、新宮町		大雨(土砂災害)	洪水、強風、波浪、雷		
		筑紫野市、宇美町、久山町		大雨(土砂災害)	洪水、雷		
		太宰府市		大雨(土砂災害)	雷		
		春日市、大野城市、那珂川市			大雨、雷		
北九州・遠賀地区	福岡地方	福津市			大雨、洪水、強風、波浪、雷		
		志免町、粕屋町、篠栗町、須恵町			大雨、洪水、雷		
		北九州市、芦屋町、岡垣町		大雨(土砂災害)	洪水、強風、波浪、雷		
		中間市		大雨(土砂災害)	洪水、雷		
京築地方	福岡地方	水巻町、遠賀町			洪水、雷		
		行橋市、苅田町		大雨(土砂災害)	洪水、強風、雷		
		みやこ町		大雨(土砂災害)	洪水、雷		
		吉富町			大雨、強風、雷		

主な気象情報の発表状況の経緯						県への対応の経緯		
発表日時	地域	市町村	特別警報	警報	注意報	時刻	対応体制	
7/14 2:23	筑豊地方	直方市、田川市、宮若市、小竹町、 鞍手町、香春町、糸田町、福智町、 嘉麻市、桂川町、飯塚市、添田町、 川崎町、大任町、赤村		大雨(土砂災害)	洪水、雷			
		久留米市、小郡市、うきは市、東峰 朝倉市、筑前町		大雨(土砂災害)、洪 水	雷			
		大刀洗町		大雨(浸水害)、洪水	雷			
	筑後北部	大牟田市、みやま市		大雨(土砂災害)	洪水、強風、雷			
		八女市、広川町		大雨(土砂災害)	洪水、雷			
		柳川市		大雨(土砂災害)	大雨、洪水、強風、雷			
	筑後南部	筑後市、大川市、大木町			大雨、洪水、雷			
		福岡市、宗像市、古賀市、福津市、 糸島市、新宮町		大雨(土砂災害)	洪水、強風、波浪、雷			
		筑紫野市 那珂川市、宇美町、篠栗町、久山町 太宰府市		大雨(土砂災害)、洪 水	雷			
7/14 3:03	福岡地方	春日市、大野城市、志免町、粕屋 町、須恵町		大雨(土砂災害)	大雨、洪水、雷			
		北九州市、芦屋町、岡垣町		大雨(土砂災害)	洪水、強風、波浪、雷			
		中間市		大雨(土砂災害)	洪水、雷			
	北九州・遠賀地区	水巻町、遠賀町		大雨(土砂災害)	洪水、雷			
		京築地方	行橋市、豊前市、苅田町、吉富町、 上毛町、築上町		大雨(土砂災害)	洪水、雷		
		みやこ町		大雨(土砂災害)、洪 水	雷			
	筑豊地方	直方市、田川市、宮若市、小竹町、 鞍手町、香春町、糸田町、福智町、 嘉麻市、桂川町、飯塚市、添田町、 川崎町、大任町、赤村		大雨(土砂災害)	洪水、雷			
		久留米市、小郡市、うきは市、東峰 朝倉市、筑前町		大雨(土砂災害)、洪 水	雷			
		大刀洗町		大雨(浸水害)、洪水	雷			
筑後北部	大牟田市、みやま市		大雨(土砂災害)	洪水、強風、雷				
	八女市、広川町		大雨(土砂災害)	洪水、雷				
	柳川市		大雨(土砂災害)	大雨、洪水、強風、雷				
筑後南部	筑後市、大川市、大木町			大雨、洪水、雷				
	福岡市、宗像市、古賀市、福津市、 糸島市、新宮町		大雨(土砂災害)	洪水、強風、波浪、雷				
	筑紫野市 那珂川市、宇美町、篠栗町、久山町 太宰府市		大雨(土砂災害)、洪 水	雷				
7/14 5:18	福岡地方	春日市、大野城市、志免町、粕屋 町、須恵町		大雨(土砂災害)	大雨、洪水、雷			
		北九州市、芦屋町、岡垣町		大雨(土砂災害)	洪水、強風、波浪、雷			
		中間市		大雨(土砂災害)	洪水、雷			
	北九州・遠賀地区	水巻町、遠賀町		大雨(土砂災害)	洪水、雷			
		京築地方	行橋市、豊前市、苅田町、吉富町、 上毛町、築上町		大雨(土砂災害)	洪水、雷		
		みやこ町		大雨(土砂災害)、洪 水	雷			
	筑豊地方	直方市、田川市、宮若市、小竹町、 鞍手町、香春町、糸田町、福智町、 嘉麻市、桂川町、飯塚市、添田町、 川崎町、大任町、赤村		大雨(土砂災害)	洪水、雷			
		久留米市、小郡市、うきは市、東峰 朝倉市、筑前町		大雨(土砂災害)、洪 水	雷			
		大刀洗町		大雨(浸水害)、洪水	雷			
筑後北部	大牟田市、みやま市		大雨(土砂災害)	洪水、強風、雷				
	八女市、広川町		大雨(土砂災害)	洪水、雷				
	柳川市		大雨(土砂災害)	大雨、洪水、強風、雷				
筑後南部	筑後市、大川市、大木町			大雨、洪水、雷				
	福岡市、宗像市、古賀市、福津市、 糸島市、新宮町		大雨(土砂災害)	洪水、強風、波浪、雷				
	筑紫野市 那珂川市、宇美町、篠栗町、久山町 太宰府市		大雨(土砂災害)、洪 水	雷				
7/14 7:31	福岡地方	春日市、大野城市、志免町、須恵町、 那珂川市、久山町、粕屋町		大雨(土砂災害)	大雨、雷			
		北九州市、芦屋町、岡垣町		大雨(土砂災害)	大雨、洪水、強風、波 浪、雷			
		中間市、水巻町、遠賀町		大雨(土砂災害)	大雨、洪水、雷			
	北九州・遠賀地区	豊前市、吉富町、上毛町、築上町		大雨(土砂災害)	洪水、雷			
		京築地方	行橋市、吉富町、上毛町、築上町 みやこ町		大雨(土砂災害)、洪 水	雷		
		行橋市、苅田町		大雨(土砂災害)	大雨、洪水、雷			
	筑豊地方	飯塚市、嘉麻市、桂川町、添田町、 川崎町、大任町、赤村		大雨(土砂災害)、洪 水	雷			
		田川市、香春町、福智町		大雨(土砂災害)	洪水、雷			
		直方市、小竹町、鞍手町、糸田町		大雨(土砂災害)	大雨、洪水、雷			
筑後北部	久留米市、小郡市、うきは市、東峰 朝倉市、筑前町		大雨(土砂災害)、洪 水	雷				
	大刀洗町		洪水	大雨、雷				
	大牟田市、みやま市		大雨(土砂災害)	洪水、強風、雷				
筑後南部	八女市、広川町		大雨(土砂災害)	洪水、雷				
	柳川市		大雨(土砂災害)	大雨、洪水、強風、雷				
	筑後市、大川市、大木町			大雨、洪水、雷				
7/14 8:30	福岡地方	福岡市、宗像市、古賀市、福津市、 糸島市、新宮町		大雨(土砂災害)	雷			
		春日市、大野城市、那珂川市、宇美 町、篠栗町、志免町、須恵町、久山 町、粕屋町			大雨、強風、波浪、雷			
		北九州市			大雨、洪水、強風、波 浪、雷			
	北九州・遠賀地区	芦屋町、岡垣町			大雨、強風、波浪、雷			
		中間市、水巻町、遠賀町			大雨、雷			
		京築地方	豊前市、築上町		大雨(土砂災害)	洪水、雷		
	京築地方	みやこ町		大雨(土砂災害)、洪 水	雷			
		行橋市、吉富町、上毛町		大雨(土砂災害)	大雨、洪水、雷			
		苅田町		大雨(土砂災害)	大雨、雷			
筑豊地方	飯塚市、田川市、桂川町		大雨(土砂災害)	洪水、雷				
	嘉麻市、添田町、川崎町、大任町、 赤村		大雨(土砂災害)、洪 水	雷				
	直方市、宮若市、小竹町、鞍手町、 香春町、糸田町、福智町			大雨、洪水、雷				
筑後北部	久留米市、小郡市、うきは市、東峰		大雨(土砂災害)、洪 水	雷				

主な気象情報の発表状況の経緯						県への対応の経緯		
発表日時	地域	市町村	特別警報	警報	注意報	時刻	対応体制	
7/14 8:30	筑後北部	朝倉市、筑前町		大雨(土砂災害、浸水害)、洪水	雷			
		大刀洗町		洪水	大雨、雷			
	筑後南部	大牟田市、みやま市		大雨(土砂災害)	洪水、強風、雷			
		八女市、広川町		大雨(土砂災害)	洪水、雷			
7/14 10:54	福岡地方	福岡市、宗像市、古賀市、福津市、糸島市、新宮町			大雨、強風、波浪			
		筑紫野市、春日市、大野城市、太宰府市、宇美町、篠栗町、志免町、須恵町、久山町、粕屋町			大雨			
	北九州・遠賀地区	北九州市、芦屋町、岡垣町			大雨、強風、波浪			
		中間市、水巻町、遠賀町			大雨			
	京築地方	みやこ町		大雨(土砂災害)	洪水			
		行橋市、豊前市、苅田町、吉富町、上毛町			大雨			
	筑豊地方	飯塚市、添田町、川崎町、赤村		大雨(土砂災害)	洪水			
		直方市、田川市、宮若市、小竹町、鞍手町、桂川町、香春町、糸田町、福智町			大雨			
	筑後北部	飯塚市、大任町			大雨、洪水			
		久留米市		大雨(土砂災害)、洪水	雷			
	筑後南部	うきは市		大雨(土砂災害)	洪水			
		朝倉市、筑前町、東峰村		大雨(土砂災害)	大雨			
7/14 14:24	福岡地方	福岡市、宗像市、古賀市、福津市、糸島市、新宮町			大雨、強風、波浪			
		筑紫野市、春日市、大野城市、太宰府市、宇美町、篠栗町、志免町、須恵町、久山町、粕屋町			大雨			
	北九州・遠賀地区	北九州市、芦屋町、岡垣町			大雨、強風、波浪			
		中間市、水巻町、遠賀町			大雨			
	京築地方	全域			大雨			
	筑豊地方	全域			大雨			
	筑後北部	久留米市			大雨、洪水			
		小郡市、うきは市、朝倉市、筑前町、東峰村、大刀洗町			大雨			
	筑後南部	大牟田市、柳川市、八女市、筑後市、みやま市、広川町			大雨			
	7/14 16:36	福岡地方	福岡市、宗像市、古賀市、福津市、糸島市、新宮町			大雨、波浪		
			筑紫野市、春日市、大野城市、太宰府市、那珂川市、宇美町、篠栗町、志免町、須恵町、久山町、粕屋町			大雨		
北九州・遠賀地区		北九州市、芦屋町、岡垣町			大雨、波浪			
		中間市、水巻町、遠賀町			大雨			
京築地方		全域			大雨			
筑豊地方		全域			大雨			
筑後北部		久留米市			大雨			
		小郡市、うきは市、朝倉市、筑前町、東峰村、大刀洗町			大雨			
筑後南部		大牟田市、柳川市、八女市、筑後市、みやま市、広川町			大雨			
7/14 22:10		福岡地方	福岡市、宗像市、古賀市、福津市、糸島市、新宮町			大雨、波浪		
			筑紫野市、太宰府市、那珂川市、宇美町、篠栗町、須恵町、久山町、粕屋町			大雨		
	北九州・遠賀地区	北九州市、芦屋町、岡垣町			大雨、波浪			
		中間市、遠賀町			大雨			
	京築地方	豊前市、みやこ町、吉富町、上毛町、築上町			大雨			
	筑豊地方	全域			大雨			
	筑後北部	久留米市、小郡市、うきは市、朝倉市、筑前町、東峰村			大雨			
		大牟田市、八女市、筑後市、みやま市、広川町			大雨			
	7/15 4:20	福岡地方	筑紫野市			大雨		
		京築地方	みやこ町			大雨		
		筑豊地方	飯塚市、田川市、嘉麻市、桂川町、添田町、川崎町、大任町、赤村			大雨		
		筑後北部	久留米市、小郡市、うきは市、朝倉市、筑前町、東峰村			大雨		
大牟田市、八女市、みやま市、広川町					大雨			
7/15 22:42			全域解除					
7/21 15:10		福岡地方	全域			雷		
		北九州・遠賀地区	全域			雷		
		京築地方	全域			雷		
		筑豊地方	飯塚市、田川市、嘉麻市、香春町			大雨、雷		
			直方市、宮若市、小竹町、鞍手町、桂川町、添田町、糸田町、川崎町、大任町、赤村、福智町			雷		
		筑後北部	久留米市、小郡市、朝倉市、筑前町、大刀洗町			大雨、雷		
	うきは市、東峰村				雷			
	筑後南部	八女市、筑後市、大川市			大雨、雷			
		大牟田市、柳川市、みやま市、大牟田市、広川町			雷			
	7/21 17:58	福岡地方	全域			雷		
		北九州・遠賀地区	全域			雷		
		京築地方	みやこ町			大雨、洪水、雷		
行橋市、築上町					洪水、雷			
筑豊地方		豊前市、苅田町、吉富町、上毛町			雷			
		飯塚市、嘉麻市、香春町			大雨、洪水、雷			
筑後北部		田川市、添田町、川崎町			大雨、雷			
		直方市、宮若市、小竹町、鞍手町、桂川町、糸田町、大任町、赤村、福智町			雷			
筑後南部		久留米市、朝倉市、筑前町、東峰村、大刀洗町			大雨、洪水、雷			
		小郡市、うきは市			大雨、雷			
筑後南部		八女市			大雨、洪水、雷			
		筑後市、大川市			大雨、雷			

主な気象情報の発表状況の経緯						県への対応の経緯		
発表日時	地域	市町村	特別警報	警報	注意報	時刻	対応体制	
7/21 17:58	筑後南部	広川町 大牟田市、柳川市、みやま市、大木			洪水、雷 雷			
7/21 18:44	福岡地方	全域			雷			
	北九州・遠賀地区	全域			雷			
	京築地方	全域			雷			
	筑豊地方	嘉麻市 直方市、飯塚市、田川市、宮若市、 小竹町、鞍手町、桂川町、添田町、 糸田町、川崎町、大任町、赤村、福 直方市、宮若市、小竹町、鞍手町、 桂川町、糸田町、大任町、赤村、福			大雨、洪水、雷 大雨、雷 雷			
	筑後北部	久留米市、朝倉市、筑前町、東峰 村、大刀洗町 小郡市、うきは市			大雨、洪水、雷 大雨、雷			
	筑後南部	八女市、筑後市 広川町 大牟田市、柳川市、大川市、みやま 市、大木町			大雨、洪水、雷 洪水、雷 雷			
7/21 20:20	福岡地方	全域			雷			
	北九州・遠賀地区	全域			雷			
	京築地方	全域			雷			
	筑豊地方	嘉麻市 直方市、飯塚市、田川市、宮若市、 小竹町、鞍手町、桂川町、添田町、 糸田町、川崎町、大任町、赤村、福 直方市、宮若市、小竹町、鞍手町、 桂川町、糸田町、大任町、赤村、福			大雨、洪水、雷 大雨、雷 雷			
	筑後北部	久留米市、朝倉市、東峰村 うきは市 大刀洗町 小郡市、筑前町、			大雨、洪水、雷 大雨、雷 洪水、雷 雷			
	筑後南部	八女市 大牟田市、柳川市、筑後市、大川 市、みやま市、大木町、広川市			大雨、洪水、雷 雷			
7/21 23:38	福岡地方	全域			雷			
	北九州・遠賀地区	全域			雷			
	京築地方	全域			雷			
	筑豊地方	全域			雷			
	筑後北部	全域			雷			
	筑後南部	八女市 大牟田市、柳川市、筑後市、大川 市、みやま市、大木町、広川市			大雨、雷 雷			
7/22 5:28	福岡地方	全域			雷			
	北九州・遠賀地区	全域			雷			
	京築地方	全域			雷			
	筑豊地方	全域			雷			
	筑後北部	全域			雷			
	筑後南部	全域			雷			
7/23 16:25	福岡地方	全域			大雨、強風、雷			
	北九州・遠賀地区	全域			大雨、強風、雷			
	京築地方	全域			大雨、雷			
	筑豊地方	全域			大雨、雷			
	筑後北部	全域			大雨、雷			
	筑後南部	全域			大雨、強風、雷			
7/24 2:13	福岡地方	福岡市			大雨、強風、波浪、雷			
		筑紫野市			大雨、洪水、強風、雷			
		宗像市			大雨、洪水、強風、波 浪、雷			
	北九州・遠賀地区	古賀市、福津市、糸島市、新宮町、 春日市、大野城市、太宰府市、那珂 川市、宇美町、篠栗町、志免町、須 恵町、久山町、粕屋町			大雨、強風、雷			
		北九州市			大雨、洪水、強風、波 浪、雷			
		芦屋町、岡垣町 水巻町 中間市、遠賀町			大雨、強風、波浪、雷 大雨、洪水、強風、雷 大雨、強風、雷			
	京築地方	行橋市、みやこ町、築上町 豊前市、苅田町、吉富町、上毛町			大雨、洪水、雷 大雨、雷			
		筑豊地方	飯塚市、嘉麻市、添田町、川崎町、 大任町、赤村 直方市、田川市、宮若市、小竹町、 鞍手町、桂川町、香春町、糸田町、 福智町			大雨、洪水、雷 大雨、雷		
	筑後北部	全域			大雨、洪水、雷			
	筑後南部	全域			大雨、洪水、強風、雷			
	7/24 3:50	福岡地方	筑紫野市		大雨(土砂災害)	洪水、強風、雷		
			福岡市、宗像市、福津市、糸島市、 新宮町 春日市、大野城市、那珂川市、志免 町、須恵町 太宰府市、宇美町、篠栗町、久山 町、粕屋町			大雨、洪水、強風、雷 大雨、強風、雷		
古賀市					大雨、強風、波浪、雷			
北九州・遠賀地区		北九州市、芦屋町、岡垣町 中間市、水巻町、遠賀町			大雨、洪水、強風、波 浪、雷 大雨、洪水、強風、雷			
		京築地方	全域			大雨、洪水、雷		
筑豊地方		嘉麻市		大雨(土砂災害)	洪水、雷			
		直方市、飯塚市、宮若市、鞍手町、 香春町、添田町、川崎町、大任町、 田川市、小竹町、桂川町、糸田町、 福智町			大雨、洪水、雷 大雨、雷			
		筑後北部	久留米市 うきは市、朝倉市、筑前町 小郡市、東峰村、大刀洗町		大雨(土砂災害、浸水 害) 大雨(土砂災害)	洪水、雷 洪水、雷 大雨、洪水、雷		
筑後南部		大牟田市		大雨(土砂災害、浸水 害)	洪水、強風、雷			
		柳川市 八女市、みやま市、広川町		大雨(浸水害)	洪水、強風、雷			
		筑後市、大川市、大木町		大雨(土砂災害)	洪水、強風、雷 大雨、洪水、強風、雷			
7/24 4:27		福岡地方	筑紫野市 福岡市、宗像市、古賀市、福津市、 糸島市、新宮町 春日市、大野城市、太宰府市、那珂 川市、志免町、須恵町		大雨(土砂災害)	洪水、強風、雷 大雨、洪水、強風、波 浪、雷 大雨、洪水、強風、雷		

主な気象情報の発表状況の経緯						県への対応の経緯	
発表日時	地域	市町村	特別警報	警報	注意報	時刻	対応体制
7/24 4:27	福岡地方 北九州・遠賀地区	宇美町、篠栗町、久山町、粕屋町			大雨、強風、雷		
		北九州市、芦屋町、岡垣町			大雨、洪水、強風、波浪、雷		
	中間市、水巻町、遠賀町			大雨、洪水、強風、雷			
	京築地方 筑豊地方	全域			大雨、洪水、雷		
	嘉麻市		大雨(土砂災害)	洪水、雷			
	直方市、飯塚市、宮若市、鞍手町、桂川町、香春町、添田町、川崎町、大任町、赤村			大雨、洪水、雷			
	田川市、小竹町、糸田町、福智町			大雨、雷			
	筑後北部	久留米市		大雨(土砂災害、浸水害)洪水	雷		
	うきは市、朝倉市、筑前町		大雨(土砂災害)	洪水、雷			
	小郡市、東峰村、大刀洗町			大雨、洪水、雷			
7/24 6:36	福岡地方 北九州・遠賀地区	筑紫野市		大雨(土砂災害)	洪水、強風、雷		
		福岡市、宗像市、古賀市、福津市、糸島市、新宮町			大雨、洪水、強風、波浪、雷		
	春日市、大野城市、太宰府市、那珂川市、宇美町、篠栗町、志免町、須恵町、久山町、粕屋町			大雨、洪水、強風、雷			
	北九州市、芦屋町、岡垣町			大雨、洪水、強風、波浪、雷			
	中間市、水巻町、遠賀町			大雨、洪水、強風、雷			
	京築地方 筑豊地方	全域			大雨、洪水、雷		
	嘉麻市、飯塚市		大雨(土砂災害)	洪水、雷			
	直方市、田川市、宮若市、小竹町、鞍手町、桂川町、香春町、添田町、糸田町、川崎町、大任町、赤村、福			大雨、洪水、雷			
	筑後北部	久留米市		大雨(土砂災害、浸水害)洪水	雷		
	うきは市、朝倉市、筑前町		大雨(土砂災害)	洪水、雷			
小郡市、東峰村、大刀洗町			大雨、洪水、雷				
7/24 8:07	福岡地方 北九州・遠賀地区	筑紫野市		大雨(土砂災害)	洪水、強風、雷		
		福岡市、宗像市、古賀市、福津市、糸島市、新宮町			大雨、洪水、強風、波浪、雷		
	春日市、大野城市、太宰府市、那珂川市、宇美町、篠栗町、志免町、須恵町、久山町、粕屋町			大雨、洪水、強風、雷			
	北九州市、芦屋町、岡垣町			大雨、洪水、強風、波浪、雷			
	中間市、水巻町、遠賀町			大雨、洪水、強風、雷			
	京築地方 筑豊地方	全域			大雨、洪水、雷		
	嘉麻市		大雨(土砂災害)	洪水、雷			
	飯塚市、添田町		大雨(土砂災害)、洪水	雷			
	直方市、田川市、宮若市、小竹町、鞍手町、桂川町、香春町、糸田町、川崎町、大任町、赤村、福智町			大雨、洪水、雷			
	筑後北部	久留米市		大雨(土砂災害、浸水害)洪水	雷		
うきは市、朝倉市、筑前町、東峰村		大雨(土砂災害)	洪水、雷				
小郡市、大刀洗町			大雨、洪水、雷				
7/24 11:20	福岡地方 北九州・遠賀地区	筑紫野市			大雨、洪水、強風、波浪、雷		
		福岡市、宗像市、古賀市、福津市、糸島市、新宮町			大雨、洪水、雷		
	春日市、大野城市、太宰府市、那珂川市、宇美町、篠栗町、志免町、須恵町、久山町、粕屋町			大雨、洪水、強風、波浪、雷			
	北九州市、芦屋町、岡垣町			大雨、洪水、強風、波浪、雷			
	中間市、水巻町、遠賀町			大雨、洪水、雷			
	京築地方 筑豊地方	全域			大雨、洪水、雷		
	嘉麻市、飯塚市、添田町		大雨(土砂災害)	洪水、雷			
	直方市、田川市、宮若市、小竹町、鞍手町、桂川町、香春町、糸田町、川崎町、大任町、赤村、福智町			大雨、洪水、雷			
	筑後北部	久留米市、うきは市、朝倉市、筑前町、東峰村		大雨(土砂災害)	洪水、雷		
	小郡市、大刀洗町			大雨、洪水、雷			
7/24 15:10	福岡地方 北九州・遠賀地区	大牟田市、みやま市		大雨(土砂災害)	洪水、強風、雷		
		八女市、広川町		大雨(土砂災害)	洪水、雷		
	柳川市		大雨、洪水、強風、雷				
	筑後市、大川市、大木町		大雨、洪水、雷				
	福岡地方	福岡市、糸島市		大雨、強風、波浪、雷			
	宗像市、古賀市、福津市、新宮町			強風、波浪、雷			
	筑紫野市、大野城市、太宰府市、那珂川市、宇美町、篠栗町、志免町、須恵町			大雨、雷			
	春日市、久山町、粕屋町			雷			
	北九州・遠賀地区	北九州市		大雨、強風、波浪、雷			
	芦屋町、岡垣町			強風、波浪、雷			
中間市、水巻町、遠賀町			雷				
京築地方 筑豊地方	全域			大雨、洪水、雷			
筑後北部	久留米市		大雨(土砂災害)	洪水、雷			
うきは市		大雨(土砂災害)	雷				
小郡市、朝倉市、筑前町、東峰村、大刀洗町			大雨、雷				
筑後南部	大牟田市、みやま市		大雨(土砂災害)	強風、雷			
八女市、広川町		大雨(土砂災害)	雷				
柳川市		大雨、強風、雷					
筑後市、大川市、大木町		大雨、雷					

主な気象情報の発表状況の経緯						県への対応の経緯	
発表日時	地域	市町村	特別警報	警報	注意報	時刻	対応体制
7/24 15:10	筑後南部	大川市、大木町、広川町			雷		
7/24 19:15	福岡地方	福岡市、宗像市、古賀市、福津市、糸島市、新宮町、筑紫野市、太宰府市、那珂川市、宇美町、篠栗町、須恵町、春日市、大野城市、志免町、久山町、粕屋町			大雨、強風、波浪、雷 強風、波浪、雷		
	北九州・遠賀地区	北九州市、芦屋町、岡垣町、中間市、水巻町、遠賀町			大雨、強風、波浪、雷 強風、波浪、雷 雷		
	京築地方	行橋市、みやこ町、豊前市、苅田町、吉富町、上毛町、築上町			大雨、雷 雷		
	筑豊地方	飯塚市、田川市、宮若市、嘉麻市、桂川町、香春町、添田町、川崎町、大任町、赤村、福智町、直方市、小竹町、鞍手町、糸田町			大雨、雷 雷		
	筑後北部	全域			大雨、雷		
	筑後南部	大牟田市、柳川市、みやま市、八女市、筑後市、広川市、大川市、大木町			大雨、強風、雷 大雨、雷 雷		
7/24 21:05	福岡地方	福岡市、宗像市、古賀市、福津市、糸島市、新宮町、筑紫野市、太宰府市、那珂川市、宇美町、春日市、大野城市、篠栗町、志免町、須恵町、久山町、粕屋町			強風、波浪、雷 大雨、雷 雷		
	北九州・遠賀地区	北九州市、芦屋町、岡垣町、中間市、水巻町、遠賀町			大雨、強風、波浪、雷 強風、波浪、雷 雷		
	京築地方	みやこ町、行橋市、豊前市、苅田町、吉富町、上毛町、築上町			大雨、雷 雷		
	筑豊地方	飯塚市、田川市、桂川町、香春町、添田町、川崎町、赤村、福智町、直方市、田川市、宮若市、小竹町、鞍手町、糸田町、大任町			大雨、雷 雷		
	筑後北部	久留米市、小郡市、うきは市、朝倉市、筑前町、東峰村、大刀洗町			大雨、雷 雷		
	筑後南部	大牟田市、柳川市、みやま市、八女市、筑後市、広川市、大川市、大木町			大雨、強風、雷 大雨、雷 雷		
7/24 23:20	福岡地方	福岡市、宗像市、古賀市、福津市、糸島市、新宮町			強風、波浪		
	北九州・遠賀地区	北九州市、芦屋町、岡垣町			強風、波浪		
	筑豊地方	嘉麻市、添田町、川崎町			大雨		
	筑後北部	久留米市、うきは市、朝倉市、筑前町、東峰村			大雨		
	筑後南部	大牟田市、八女市、筑後市、みやま市、広川町			大雨		
7/25 4:30	福岡地方	福岡市、宗像市、古賀市、福津市、糸島市、新宮町			波浪		
	北九州・遠賀地区	北九州市、芦屋町、岡垣町			波浪		
	筑豊地方	嘉麻市			大雨		
	筑後北部	久留米市			大雨		
	筑後南部	八女市、みやま市、広川町			大雨		
7/25 10:04	筑後北部	久留米市			大雨		
	筑後南部	八女市			大雨		
7/25 16:10		全域解除					
7/26 18:03	福岡地方	福岡市、志免町、粕屋町、筑紫野市、春日市、大野城市、宗像市、太宰府市、古賀市、福津市、糸島市、那珂川市、宇美町、篠栗町、須恵町、新宮町、久山町			大雨、雷 雷		
	北九州・遠賀地区	全域			雷		
	京築地方	全域			雷		
	筑豊地方	全域			雷		
	筑後北部	全域			雷		
	筑後南部	全域			雷		
7/26 18:18	福岡地方	福岡市、糸島市、志免町、粕屋町、筑紫野市、春日市、大野城市、宗像市、太宰府市、古賀市、福津市、那珂川市、宇美町、篠栗町、須恵町、新宮町、久山町			大雨、雷 雷		
	北九州・遠賀地区	全域			雷		
	京築地方	全域			雷		
	筑豊地方	全域			雷		
	筑後北部	全域			雷		
	筑後南部	全域			雷		
7/26 19:02	福岡地方	福岡市、宗像市、福津市、糸島市、新宮町、古賀市、志免町、粕屋町、筑紫野市、春日市、大野城市、太宰府市、那珂川市、宇美町、篠栗町、須恵町、久山町			大雨、洪水、雷 大雨、雷 雷		
	北九州・遠賀地区	芦屋町、遠賀町、岡垣町、北九州市、中間市、水巻町			大雨、雷 大雨、洪水、雷 雷		
	京築地方	全域			雷		
	筑豊地方	全域			雷		
	筑後北部	全域			雷		
	筑後南部	全域			雷		
7/26 19:43	福岡地方	福岡市、宗像市、古賀市、福津市、糸島市、新宮町、志免町、粕屋町、筑紫野市、春日市、大野城市、太宰府市、那珂川市、宇美町、篠栗町、須恵町、久山町			大雨、洪水、雷 大雨、雷 雷		
	北九州・遠賀地区	北九州市、岡垣町、遠賀町、芦屋町、水巻町、中間市			大雨、洪水、雷 大雨、雷 雷		
	京築地方	全域			雷		
	筑豊地方	宮若市、鞍手町			大雨、雷		

主な気象情報の発表状況の経緯						県への対応の経緯	
発表日時	地域	市町村	特別警報	警報	注意報	時刻	対応体制
7/26 19:43	筑豊地方	直方市、飯塚市、田川市、嘉麻市、小竹町、桂川町、香春町、添田町、糸田町、川崎町、大任町、赤村、福			雷		
	筑後北部	全域			雷		
	筑後南部	全域			雷		
7/26 21:04	福岡地方	福岡市、宗像市、古賀市、福津市、糸島市、新宮町、志免町、粕屋町、筑紫野市、春日市、大野城市、太宰府市、那珂川市、宇美町、篠栗町、須恵町、久山町		大雨(土砂災害)	洪水、雷		
	北九州・遠賀地区	北九州市、岡垣町、遠賀町、芦屋町、水巻町、中間市			大雨、洪水、雷 大雨、雷		
	京築地方	全域			雷		
	筑豊地方	宮若市、鞍手町、直方市、飯塚市、田川市、嘉麻市、小竹町、桂川町、香春町、添田町、糸田町、川崎町、大任町、赤村、福			雷		
	筑後北部	全域			雷		
	筑後南部	全域			雷		
	福岡地方	福岡市、宗像市、古賀市、福津市、糸島市、新宮町、那珂川市、久山町、粕屋町、筑紫野市、春日市、大野城市、太宰府市、宇美町、篠栗町、須恵町		大雨(土砂災害)	洪水、雷		
	北九州・遠賀地区	北九州市、岡垣町、遠賀町、中間市、芦屋町、水巻町			大雨、洪水、雷 大雨、雷		
	京築地方	全域			雷		
	筑豊地方	宮若市、鞍手町、直方市、飯塚市、田川市、嘉麻市、小竹町、桂川町、香春町、添田町、糸田町、川崎町、大任町、赤村、福			大雨、雷		
7/26 23:53	福岡地方	福岡市、宗像市、古賀市、福津市、糸島市、新宮町、那珂川市、久山町、粕屋町、筑紫野市、春日市、大野城市、太宰府市、宇美町、篠栗町、須恵町		大雨(土砂災害)	洪水、雷		
	北九州・遠賀地区	北九州市、岡垣町、遠賀町、中間市、芦屋町、水巻町			大雨、洪水、雷 大雨、雷		
	京築地方	全域			雷		
	筑豊地方	宮若市、鞍手町、直方市、飯塚市、田川市、嘉麻市、小竹町、桂川町、香春町、添田町、糸田町、川崎町、大任町、赤村、福			雷		
	筑後北部	全域			雷		
	筑後南部	全域			雷		
	福岡地方	福岡市、筑紫野市、春日市、大野城市、宗像市、太宰府市、古賀市、福津市、糸島市、那珂川市、宇美町、篠栗町、志免町、須恵町、新宮町、久山町、		大雨(土砂災害)	洪水、雷		
	北九州・遠賀地区	北九州市、岡垣町、遠賀町、中間市、芦屋町、水巻町			大雨、洪水、雷 大雨、雷		
	京築地方	全域			雷		
	筑豊地方	直方市、飯塚市、宮若市、鞍手町、田川市、嘉麻市、小竹町、桂川町、香春町、添田町、糸田町、川崎町、大任町、赤村、福智町			大雨、雷		
7/27 1:11	福岡地方	福岡市、筑紫野市、春日市、大野城市、宗像市、太宰府市、古賀市、福津市、糸島市、那珂川市、宇美町、篠栗町、志免町、須恵町、新宮町、久山町、		大雨(土砂災害)	洪水、雷		
	北九州・遠賀地区	北九州市、岡垣町、遠賀町、中間市、芦屋町、水巻町			大雨、洪水、雷 大雨、雷		
	京築地方	全域			雷		
	筑豊地方	直方市、飯塚市、宮若市、鞍手町、田川市、嘉麻市、小竹町、桂川町、香春町、添田町、糸田町、川崎町、大任町、赤村、福智町			雷		
	筑後北部	全域			雷		
	筑後南部	全域			雷		
	福岡地方	福岡市、筑紫野市、春日市、大野城市、宗像市、太宰府市、古賀市、福津市、糸島市、那珂川市、宇美町、篠栗町、志免町、須恵町、新宮町、久山町、		大雨(土砂災害)	洪水、雷		
	北九州・遠賀地区	北九州市、岡垣町、遠賀町、中間市、芦屋町、水巻町			大雨、洪水、雷 大雨、雷		
	京築地方	みやこ町、行橋市、豊前市、苅田町、吉富町、上毛町、築上町			大雨、雷		
	筑豊地方	直方市、飯塚市、宮若市、嘉麻市、小竹町、鞍手町、桂川町、香春町、添田町、川崎町、福智町、田川市、糸田町、大任町、赤村			雷		
7/27 1:52	福岡地方	福岡市、筑紫野市、春日市、大野城市、宗像市、太宰府市、古賀市、福津市、糸島市、那珂川市、宇美町、篠栗町、志免町、須恵町、新宮町、久山町、		大雨(土砂災害)	洪水、雷		
	北九州・遠賀地区	北九州市、岡垣町、遠賀町、中間市、芦屋町、水巻町			大雨、洪水、雷 大雨、雷		
	京築地方	みやこ町、行橋市、豊前市、苅田町、吉富町、上毛町、築上町			大雨、雷		
	筑豊地方	直方市、飯塚市、宮若市、嘉麻市、小竹町、鞍手町、桂川町、香春町、添田町、川崎町、福智町、田川市、糸田町、大任町、赤村			雷		
	筑後北部	久留米市、小郡市、うきは市、朝倉市、筑前町、東峰村、大刀洗町			大雨、雷 雷		
	筑後南部	大牟田市、柳川市、八女市、筑後市、大川市、みやま市、広川町、大木町			大雨、雷 雷		
	福岡地方	福岡市、筑紫野市、太宰府市、古賀市、糸島市、那珂川市、新宮町、春日市、大野城市、宗像市、福津市、宇美町、篠栗町、志免町、須恵町、久山町、粕屋町		大雨(土砂災害)	洪水、雷		
	北九州・遠賀地区	北九州市、岡垣町、遠賀町、中間市、芦屋町、水巻町			大雨、洪水、雷 大雨、雷		
	京築地方	みやこ町、行橋市、豊前市、苅田町、吉富町、上毛町、築上町			大雨、雷		
	筑豊地方	直方市、飯塚市、宮若市、嘉麻市、小竹町、鞍手町、桂川町、香春町、添田町、川崎町、福智町、田川市、糸田町、大任町、赤村			雷		
7/27 4:23	福岡地方	福岡市、筑紫野市、太宰府市、古賀市、糸島市、那珂川市、新宮町、春日市、大野城市、宗像市、福津市、宇美町、篠栗町、志免町、須恵町、久山町、粕屋町		大雨(土砂災害)	洪水、雷		
	北九州・遠賀地区	北九州市、岡垣町、遠賀町、中間市、芦屋町、水巻町			大雨、洪水、雷 大雨、雷		
	京築地方	みやこ町、行橋市、豊前市、苅田町、吉富町、上毛町、築上町			大雨、雷		
	筑豊地方	直方市、飯塚市、宮若市、嘉麻市、小竹町、鞍手町、桂川町、香春町、添田町、川崎町、福智町、田川市、糸田町、大任町、赤村			雷		
	筑後北部	久留米市、小郡市、うきは市、朝倉市、筑前町、東峰村、大刀洗町		大雨(土砂災害)	洪水、雷 大雨、洪水、雷		
	筑後南部	大牟田市、柳川市、八女市、筑後市、大川市、みやま市、広川町、大木町		大雨(土砂災害)	洪水、雷 大雨、洪水、雷		
	福岡地方	福岡市、筑紫野市、太宰府市、古賀市、糸島市、那珂川市、新宮町、春日市、大野城市、宗像市、福津市、宇美町、篠栗町、志免町、須恵町、久山町、粕屋町		大雨(土砂災害)	洪水、雷		
	北九州・遠賀地区	北九州市、岡垣町、遠賀町、中間市、芦屋町、水巻町			大雨、洪水、雷 大雨、雷		
	京築地方	みやこ町、行橋市、豊前市、苅田町、吉富町、上毛町、築上町			大雨、雷		
	筑豊地方	直方市、飯塚市、宮若市、嘉麻市、小竹町、鞍手町、桂川町、香春町、添田町、川崎町、福智町			大雨、雷		
7/27 9:37	福岡地方	福岡市、筑紫野市、太宰府市、古賀市、糸島市、那珂川市、新宮町、春日市、大野城市、宗像市、福津市、宇美町、篠栗町、志免町、須恵町、久山町、粕屋町		大雨(土砂災害)	洪水、雷		
	北九州・遠賀地区	北九州市、岡垣町、遠賀町、中間市、芦屋町、水巻町			大雨、洪水、雷 大雨、雷		
	京築地方	みやこ町、行橋市、豊前市、苅田町、吉富町、上毛町、築上町			大雨、雷		
	筑豊地方	直方市、飯塚市、宮若市、嘉麻市、小竹町、鞍手町、桂川町、香春町、添田町、川崎町、福智町			大雨、雷		

主な気象情報の発表状況の経緯						県への対応の経緯		
発表日時	地域	市町村	特別警報	警報	注意報	時刻	対応体制	
7/27 9:37	筑豊地方 筑後北部	田川市、糸田町、大任町、赤村			雷			
		久留米市		大雨(土砂災害)	洪水、雷			
		小郡市				大雨、洪水、雷		
		うきは市、朝倉市、筑前町、東峰村				大雨、雷		
		大刀洗町				洪水、雷		
	筑後南部	みやま市			大雨(土砂災害)	洪水、雷		
		大牟田市、広川町			大雨(土砂災害)	雷		
		柳川市、筑後市、大川市、大木町				大雨、洪水、雷		
		大牟田市、八女市、みやま市				雷		
7/27 15:08	福岡地方	福岡市		大雨(土砂災害)	洪水、雷			
		筑紫野市、糸島市				大雨、洪水、雷		
		春日市、大野城市、宗像市、太宰府市、古賀市、福津市、那珂川市、宇美町、篠栗町、志免町、須恵町、新宮町、久山町、粕屋町				大雨、雷		
	北九州・遠賀地区	北九州市、岡垣町、遠賀町				大雨、洪水、雷		
		中間市、芦屋町、水巻町				大雨、雷		
7/27 19:19	福岡地方	福岡市、筑紫野市		大雨(土砂災害)	洪水、雷			
		太宰府市、那珂川市		大雨(土砂災害)	雷			
		糸島市				大雨、洪水、雷		
		春日市、大野城市、宗像市、古賀市、福津市、宇美町、篠栗町、志免町、須恵町、新宮町、久山町、粕屋町				大雨、雷		
	北九州・遠賀地区	北九州市、岡垣町、遠賀町				大雨、洪水、雷		
		中間市、芦屋町、水巻町				大雨、雷		
7/27 21:04	福岡地方	福岡市、筑紫野市、糸島市、那珂川市、志免町、粕屋町		大雨(土砂災害)	洪水、雷			
		太宰府市、宇美町、篠栗町、須恵町、新宮町、久山町		大雨(土砂災害)	雷			
		春日市、大野城市、宗像市、古賀市、福津市				大雨、雷		
	北九州・遠賀地区	北九州市、岡垣町、遠賀町				大雨、洪水、雷		
		中間市、芦屋町、水巻町				大雨、雷		
7/28 0:05	福岡地方	福岡市		大雨(土砂災害)	雷			
		筑紫野市				大雨、洪水、雷		
		春日市、大野城市、宗像市、太宰府市、古賀市、福津市、糸島市、那珂川市、宇美町、篠栗町、志免町、須恵町、新宮町、久山町、粕屋町				大雨、雷		
	北九州・遠賀地区	北九州市、岡垣町、遠賀町				大雨、雷		
		中間市、芦屋町、水巻町				大雨、雷		
7/28 4:13	福岡地方	福岡市			雷			
		筑紫野市				大雨、雷		
		春日市、大野城市、宗像市、太宰府市、古賀市、福津市、糸島市、那珂川市、宇美町、篠栗町、志免町、須恵町、新宮町、久山町、粕屋町				大雨、雷		
	北九州・遠賀地区	北九州市、岡垣町、遠賀町				大雨、雷		
		中間市、芦屋町、水巻町				大雨、雷		
7/28 10:20	福岡地方	福岡市			雷			
		筑紫野市				大雨、雷		
		春日市、大野城市、宗像市、太宰府市、古賀市、福津市、糸島市、那珂川市、宇美町、篠栗町、志免町、須恵町、新宮町、久山町、粕屋町				大雨、雷		
	北九州・遠賀地区	北九州市、岡垣町、遠賀町				大雨、雷		
		中間市、芦屋町、水巻町				大雨、雷		

主な気象情報の発表状況の経緯						県への対応の経緯	
発表日時	地域	市町村	特別警報	警報	注意報	時刻	対応体制
7/28 10:20	筑後北部	久留米市、小郡市、うきは市、朝倉市、筑前町、東峰村、大刀洗町			大雨、雷 雷		
	筑後南部	大牟田市、柳川市、八女市、筑後市、大川市、みやま市、広川町、大木町			大雨、雷 雷		
7/28 13:30	福岡地方	全域			大雨、雷		
	北九州・遠賀地区	全域			大雨、雷		
	京築地方	みやこ町 行橋市、豊前市、苅田町、吉富町、上毛町、築上町			大雨、雷 雷		
	筑豊地方	全域			大雨、雷		
	筑後北部	久留米市 小郡市、うきは市、朝倉市、筑前町、東峰村、大刀洗町			大雨、洪水、雷 大雨、雷 雷		
	筑後南部	大牟田市、柳川市、八女市、筑後市、大川市、みやま市、広川町、大木町			大雨、雷 雷		
7/28 16:25	福岡地方	全域			大雨、雷		
	北九州・遠賀地区	全域			大雨、雷		
	京築地方	みやこ町 行橋市、豊前市、苅田町、吉富町、上毛町、築上町			大雨、雷 雷		
	筑豊地方	全域			大雨、雷		
	筑後北部	久留米市 小郡市、うきは市、朝倉市、筑前町、東峰村、大刀洗町			大雨、洪水、雷 大雨、雷 雷		
	筑後南部	大牟田市、柳川市、八女市、筑後市、大川市、みやま市、広川町、大木町			大雨、雷 雷		
7/28 19:30	福岡地方	全域			大雨、雷		
	北九州・遠賀地区	北九州市、岡垣町、遠賀町、中間市、芦屋町、水巻町			大雨、雷 雷		
	京築地方	全域			雷		
	筑豊地方	直方市、飯塚市、宮若市、嘉麻市、小竹町、鞍手町、桂川町、添田町、川崎町、田川市、香春町、糸田町、大任町、赤村、福智町			大雨、雷 雷		
	筑後北部	久留米市 小郡市、うきは市、朝倉市、筑前町、東峰村、大刀洗町			大雨、洪水、雷 大雨、雷 雷		
	筑後南部	大牟田市、柳川市、八女市、筑後市、みやま市、広川町、大木町			大雨、雷 雷		
7/28 21:51	福岡地方	福岡市、筑紫野市、太宰府市、糸島市、那珂川市、宇美町、久山町、粕屋町、春日市、大野城市、宗像市、古賀市、福津市、篠栗町、志免町、須恵町、新宮町			大雨、雷 雷		
	北九州・遠賀地区	全域			雷		
	京築地方	全域			雷		
	筑豊地方	飯塚市、嘉麻市、桂川町、直方市、田川市、宮若市、嘉麻市、小竹町、鞍手町、桂川町、香春町、添田町、糸田町、川崎町、大任町、赤村、福智町			大雨、雷 雷		
	筑後北部	久留米市、小郡市、うきは市、朝倉市、筑前町、東峰村、大刀洗町			大雨、雷 雷		
	筑後南部	大牟田市、八女市、筑後市、みやま市、広川町、柳川市、大木町			大雨、雷 雷		
7/29 5:14	福岡地方	福岡市、筑紫野市、太宰府市、糸島市、那珂川市、春日市、大野城市、宗像市、古賀市、福津市、宇美町、篠栗町、志免町、須恵町、新宮町、久山町、粕屋町			大雨、雷 雷		
	北九州・遠賀地区	全域			雷		
	京築地方	全域			雷		
	筑豊地方	飯塚市、直方市、田川市、宮若市、嘉麻市、小竹町、鞍手町、桂川町、香春町、添田町、糸田町、川崎町、大任町、赤村、福智町			大雨、雷 雷		
	筑後北部	久留米市、小郡市、うきは市、朝倉市、筑前町、東峰村、大刀洗町			大雨、雷 雷		
	筑後南部	大牟田市、八女市、筑後市、みやま市、広川町、柳川市、筑後市、大川市、大木町、広川町			大雨、雷 雷		
7/29 6:30	福岡地方	福岡市、筑紫野市、宗像市、太宰府市、古賀市、福津市、糸島市、那珂川市、新宮町、春日市、大野城市、宇美町、篠栗町、志免町、須恵町、久山町、粕屋町			大雨、雷 雷		
	北九州・遠賀地区	岡垣町、北九州市、中間市、芦屋町、水巻町、遠賀町			大雨、雷 雷		
	京築地方	全域			雷		
	筑豊地方	飯塚市、直方市、田川市、宮若市、嘉麻市、小竹町、鞍手町、桂川町、香春町、添田町、糸田町、川崎町、大任町、赤村、福智町			大雨、雷 雷		
	筑後北部	久留米市、小郡市、うきは市、朝倉市、筑前町、東峰村、大刀洗町			大雨、雷 雷		
	筑後南部	大牟田市、八女市、筑後市、みやま市、柳川市、筑後市、大川市、大木町、広川町			大雨、雷 雷		
7/29 10:30	福岡地方	全域			大雨、雷		
	北九州・遠賀地区	北九州市、中間市、岡垣町、遠賀町、芦屋町、水巻町			大雨、雷 雷		
	京築地方	みやこ町			大雨、雷		

主な気象情報の発表状況の経緯						県への対応の経緯	
発表日時	地域	市町村	特別警報	警報	注意報	時刻	対応体制
7/29 10:30	京築地方	行橋市、豊前市、苅田町、吉富町、上毛町、築上町			雷		
	筑豊地方	全域			大雨、雷		
	筑後北部	久留米市、小郡市、うきは市、朝倉市、筑前町、東峰村、大刀洗町			大雨、雷		
	筑後南部	大牟田市、八女市、みやま市、柳川市、筑後市、大川市、大木町、広川町			大雨、雷		
7/29 16:51	福岡地方	全域			大雨、雷		
	北九州・遠賀地区	北九州市、中間市、岡垣町、遠賀町、芦屋町、水巻町			大雨、雷		
	京築地方	みやこ町、行橋市、豊前市、苅田町、吉富町、上毛町、築上町			大雨、雷		
	筑豊地方	全域			大雨、雷		
	筑後北部	久留米市、小郡市、うきは市、朝倉市、筑前町、東峰村、大刀洗町			大雨、雷		
	筑後南部	大牟田市、八女市、みやま市、柳川市、筑後市、大川市、大木町、広川町			大雨、雷		
	福岡地方	福岡市、筑紫野市、太宰府市、古賀市、糸島市、那珂川市、篠栗町、志免町、須恵町、新宮町、久山町、粕春日市、大野城市、宗像市、福津市、宇美町			大雨、雷		
	北九州・遠賀地区	全域			雷		
7/29 19:00	福岡地方	福岡市、筑紫野市、太宰府市、古賀市、糸島市、那珂川市、篠栗町、志免町、須恵町、新宮町、久山町、粕春日市、大野城市、宗像市、福津市、宇美町			雷		
	北九州・遠賀地区	全域			雷		
	京築地方	全域			雷		
	筑豊地方	飯塚市、宮若市、小竹町、博多市、田川市、嘉麻市、鞍手町、桂川町、香春町、添田町、糸田町、川崎町、大任町、赤村、福智町			大雨、雷		
	筑後北部	筑前町、久留米市、小郡市、うきは市、朝倉市、東峰村、大刀洗町			大雨、雷		
	筑後南部	全域			雷		
	福岡地方	福岡市、糸島市、篠栗町、志免町、須恵町、久山町、粕屋町			大雨		
	筑豊地方	飯塚市、宮若市			大雨		
7/29 23:15			全域解除				
7/30 16:30	福岡地方	筑紫野市、那珂川市、福岡市、春日市、大野城市、宗像市、太宰府市、古賀市、福津市、糸島市、宇美町、篠栗町、志免町、須恵町、新宮町、久山町、粕屋町			大雨、雷		
	北九州・遠賀地区	全域			雷		
	京築地方	全域			雷		
	筑豊地方	全域			雷		
	筑後北部	全域			雷		
	筑後南部	全域			雷		
7/30 17:05	福岡地方	筑紫野市、那珂川市、福岡市、春日市、大野城市、宗像市、太宰府市、古賀市、福津市、糸島市、宇美町、篠栗町、志免町、須恵町、新宮町、久山町、粕屋町			大雨、雷		
	北九州・遠賀地区	全域			雷		
	京築地方	全域			雷		
	筑豊地方	全域			雷		
	筑後北部	久留米市、小郡市、うきは市、朝倉市、筑前町、東峰村、大刀洗町			大雨、雷		
	筑後南部	全域			雷		
	福岡地方	全域			雷		
7/30 19:50			全域解除				
7/31 15:30						7/31 15:30	福岡県災害対策本部及び福岡県災害対策地方本部を廃止 災害復旧・復興推進本部に移行

イ 主な被害

◆人的被害	死者	2名
	行方不明者	0名
	重傷者	7名
	軽傷者	4名
◆住家被害	全壊	14棟
	半壊	997棟
	一部破損	1215棟
	床上浸水	648棟
	床下浸水	1383棟
◆り災世帯		1991世帯
◆り災人数		3961名
◆道路被害		961箇所
◆河川被害		333箇所
◆崖崩れ		172箇所

ウ 雨量観測状況（7月6日～8日、7月24日～25日、7月26日～27日）

※県雨量観測所による

◆1時間最大雨量

・平地（総合庁舎等）

①大牟田	95ミリ（6日 15時）
②朝倉	70ミリ（14日 1時）

・山間部（ダム、中継局等）

①宮の尾	73ミリ（7日 2時）
②大藪	71ミリ（14日 1時）

◆累積最大雨量

・平地（総合庁舎等）

①大牟田	1256ミリ
②朝倉	1117ミリ

・山間部（ダム、中継局等）

①宮の尾	1709ミリ
②柴庵	1692ミリ

エ 市町村における災害対策本部設置状況

32団体

オ 避難状況

◆自主避難

10市町村	40世帯	61名
-------	------	-----

◆避難準備・高齢者等避難開始

19市町村	185,511世帯	393,461名
-------	-----------	----------

◆避難勧告

17市町村	83,287世帯	201,804名
-------	----------	----------

◆避難指示（緊急）

10市町	245,258世帯	550,293名
------	-----------	----------

カ 局地激甚災害適用状況

なし

(3)被害状況 令和2年7月豪雨による被害状況

	人的被害					住家被害															非住家		
	死者		行方不明	負傷者		全壊			半壊			一部破損			床上浸水			床下浸水			公共建物	その他	
	人	人		人	重傷	軽傷	棟	世帯	人	棟	世帯	人	棟	世帯	人	棟	世帯	人	棟	世帯			人
			人																		人	人	
県計	2	0	0	7	4	14	15	37	997	1,237	2,365	1,215	1,334	2,925	648	739	1,559	1,383	1,392	2,916	62	311	
福岡市												9	9	9									
筑紫野市																							
春日市																							
大野城市																							
宗像市																							
太宰府市																							
古賀市																							
福津市																							
糸島市												1	1	1				5	5	18			
那珂川町																							
宇美町																							
篠栗町																							
志免町																							
須恵町																							
新宮町																							
久山町																							
粕屋町																							
福岡地方本部計	0		0	0	0	0	0	0	0	0	0	10	10	10	0	0	0	5	5	18	0	0	
北九州市						1	1	1	2	2	4	12	14	30	1	1	1						
中間市																							
芦屋町																							
水巻町																							
岡垣町																							
遠賀町																							
北九州地方本部計	0		0	0	0	1	1	1	2	2	4	12	14	30	1	1	1	0	0	0	0	0	
行橋市																							
豊前市															8	9	15						
苅田町																							
みやこ町																							
吉富町																							
上毛町																							
築上町																		1	1				
京築地方本部計	0		0	0	0	0	0	0	0	0	0	0	0	0	8	9	15	1	1	0	0	0	
直方市																							
飯塚市																		1	1	2		1	
田川市												1	1	2									
宮若市																							
嘉麻市																							
小竹町																							
鞍手町																							
桂川町												1	1	1									
香春町																							
添田町																							3
糸田町																							
川崎町																							
大任町																							
赤村																							
福智町																							
筑豊地方本部計	0		0	0	0	0	0	0	0	0	0	2	2	3	0	0	0	1	1	2	0	4	

	人的被害					住家被害															非住家	
	死者		行方不明	負傷者		全壊			半壊			一部破損			床上浸水			床下浸水			公共建物	その他
	人	関連死		人	重傷	軽傷	棟	世帯	人	棟	世帯	人	棟	世帯	人	棟	世帯	人	棟	世帯		
			人																		棟	棟
久留米市						1	1	1	1	1	3	109	109	241	307	365	810	1,088	1,098	2,437	60	298
小郡市															1	1	5	3	3	9		
うきは市				1											2	2	4					
朝倉市									8	8	14	10	9	23								
筑前町																		1	1	2		
東峰村																		5	5	13		2
大刀洗町															5	5	8	25	25	66		
両 筑 地方本部計	0		0	0	1	1	1	1	9	9	17	119	118	264	315	373	827	1,122	1,132	2,527	60	300
大牟田市	2			6	3	11	12	31	984	1,224	2,332	1,036	1,154	2,516	275	307	630				2	
柳川市															4	4		116	116			
八女市						1	1	4				25	25	62	35	35	60					7
筑後市																		6	5	14		
大川市															1	1	1	28	28	62		
みやま市				1					2	2	12	11	11	40	8	8	20	70	70	210		
大木町															1	1	5	34	34	83		
広川町																						
筑 後 地方本部計	2		0	7	3	12	13	35	986	1,226	2,344	1,072	1,190	2,618	324	356	716	254	253	369	2	7

	田		畑		学校	病院	道路	橋 りょう	河川	港湾	砂防	清掃 施設	崖崩 れ	鉄道 不通	船舶 被害	水道	電話	電気	ガス	プロ ック	り災 世帯	り災 者数	
	流出 埋没	冠水	流出 埋没	冠水																			
	ha	ha	ha	ha																			
久留米市		2515.0					201		37													367	814
小郡市							15		3													1	5
うきは市							97	2	17													2	4
朝倉市							19		15													8	14
筑前町	0.90						1		1													0	0
東峰村							2		4				3									0	0
大刀洗町	0.70	800.0																				5	8
両 筑 地方本部計	1.60	3315.0	0.00	0.00	0	0	335	2	77	0	0	0	3	0	0	0	0	0	0	0	0	383	845
大牟田市	7.0				1		14	3	38								112		60		1,543	2,993	
柳川市							46														4	0	
八女市							275		140				12								36	64	
筑後市							30		24												0	0	
大川市							46														1	1	
みやま市							154	2	19				73								10	32	
大木町							3		2												1	5	
広川町																					0	0	
筑 後 地方本部計	7.0	0.0	0.0	0.0	1	0	568	5	223	0	0	0	85	0	0	0	112	0	60	0	1,595	3,095	

(4)被害額 総括表

区分	単位	被害総額	備考
公立文教施設	千円	258,879	
農林水産業施設	千円	8,344,238	
公共土木施設	千円	8,643,157	
その他の公共施設	千円	1,058,010	
小計	千円	18,304,284	
公共施設被害市町村数	団体	24	
農産被害	千円	3,502,232	
林産被害	千円	0	
畜産被害	千円	42,899	
水産被害	千円	25,173	
商工被害	千円	4,921,000	
林地被害	千円	1,292,000	
その他	千円	187,837	
小計	千円	9,971,141	
被害総額	千円	28,275,425	

