

第六五

男女及身分別死産

(現住人)

	男				女				合計	各性死産百中									
	嫡出子	庶子	私生子	計	嫡出子	庶子	私生子	計		男			女						
										嫡出子	庶子	私生子	嫡出子	庶子	私生子				
全																			
管																			
大正十三年	1,845	120	641	2,606	1,536	68	569	2,173	4,779	70.80	4.60	24.60	70.69	3.13	27.41				
大正十四年	1,744	90	556	2,390	1,518	72	540	2,130	4,520	72.97	3.77	23.26	71.27	3.38	25.18				
昭和元年	1,753	95	580	2,428	1,452	81	524	2,057	4,485	72.20	3.91	23.89	70.59	3.94	25.35				
昭和二年	1,821	105	542	2,468	1,435	83	511	2,029	4,497	73.78	4.25	21.97	70.72	4.09	25.47				
昭和三年	1,634	99	504	2,457	1,525	69	550	2,164	4,631	74.34	4.13	21.53	70.47	4.11	25.19				
昭和四年	1,813	102	512	2,427	1,517	63	487	2,067	4,494	74.70	4.20	21.10	73.40	3.04	25.42				
昭和五年	1,839	106	534	2,481	1,587	85	504	2,176	4,657	74.12	4.07	21.61	72.93	3.91	23.16				
昭和六年	2,012	101	581	2,694	1,662	91	528	2,281	4,975	74.68	3.75	21.57	72.86	3.99	23.15				
昭和七年	2,012	120	548	2,680	1,599	82	531	2,212	4,892	75.07	4.48	20.45	72.29	3.71	24.00				
昭和八年	1,949	105	478	2,532	1,518	93	456	2,072	4,604	76.97	4.15	18.86	73.26	4.73	22.01				
郡別 (昭和八年)																			
福井市	230	11	65	306	117	16	47	180	485	75.16	3.59	21.24	65.00	8.89	25.11				
福井市市	33	3	4	40	5	5	8	53	99	84.78	6.52	8.70	75.47	9.43	15.09				
福井市市	152	1	57	220	127	—	51	178	398	73.64	0.45	25.91	71.35	—	28.65				
福井市市	40	2	11	53	45	2	12	59	112	75.47	3.77	20.75	76.27	3.39	20.34				
福井市市	30	2	11	43	25	3	5	34	77	69.77	4.65	23.58	76.47	8.82	14.71				
福井市市	23	—	9	32	20	—	7	27	59	71.88	—	28.12	74.00	—	25.00				
福井市市	40	—	19	59	31	—	20	51	110	67.80	—	32.20	60.78	—	39.22				
福井市市	49	4	22	75	50	2	22	74	149	65.33	5.33	29.33	67.57	2.70	29.73				
福井市市	66	9	10	85	64	3	13	80	165	77.65	10.59	11.76	80.00	3.75	15.25				
福井市市	110	1	30	141	60	2	28	90	231	78.01	0.71	21.28	66.67	2.23	31.10				
計	789	33	238	1,060	588	33	213	826	1,886	74.43	3.11	22.45	70.22	4.00	25.79				
福井市市	101	6	24	131	80	1	24	105	236	77.09	4.58	16.32	76.19	0.95	22.86				
福井市市	38	2	4	44	19	—	4	23	67	86.36	4.55	9.09	82.61	—	17.39				
福井市市	64	7	22	93	59	2	28	89	182	68.82	7.52	23.66	66.29	2.25	31.45				
福井市市	85	5	13	103	62	3	12	77	181	82.70	4.80	12.50	80.52	3.90	15.58				
福井市市	151	6	63	220	128	5	57	190	410	68.63	2.73	28.64	67.37	2.63	30.00				
福井市市	44	—	3	47	47	1	8	56	103	93.62	—	6.38	83.93	1.79	14.29				
福井市市	49	—	4	53	33	1	1	35	88	92.45	—	7.55	94.29	2.86	2.85				
福井市市	15	—	3	18	16	1	—	17	35	83.33	—	15.67	94.12	5.88	—				
福井市市	50	2	3	55	39	2	6	47	102	90.91	3.64	5.35	82.98	4.26	12.76				
福井市市	31	1	3	35	32	5	5	42	77	88.57	2.85	8.57	76.19	11.90	11.90				
福井市市	42	4	7	53	32	5	7	44	97	81.13	7.55	11.32	72.72	11.37	15.91				
福井市市	76	4	18	100	54	3	11	70	170	78.00	4.00	18.00	80.00	4.26	15.74				
福井市市	84	5	15	104	80	4	9	93	197	80.77	4.81	14.42	86.02	4.30	9.68				
福井市市	60	4	10	74	40	7	14	61	135	81.08	5.40	13.52	65.74	11.44	22.82				
福井市市	25	3	9	37	28	3	5	36	73	67.57	8.11	24.32	77.78	8.33	13.89				
福井市市	41	2	5	48	31	2	8	41	89	85.42	4.17	10.42	75.61	4.88	19.51				
福井市市	117	15	21	153	101	13	27	141	294	76.48	9.80	13.72	71.63	9.22	19.15				
福井市市	45	3	9	57	25	3	12	40	97	78.95	5.09	15.96	62.50	7.50	30.00				
福井市市	39	3	4	46	30	4	5	39	83	84.78	6.52	8.70	76.92	10.26	12.82				
計	1,169	72	249	1,472	938	65	243	1,246	2,718	78.80	4.89	16.30	75.28	5.22	19.50				
合計	1,949	105	478	2,532	1,518	98	456	2,072	4,604	76.97	4.15	18.86	73.26	4.73	22.01				

備考 △印は男女不詳ノモノ

第六六

不具者

(現住人) 昭和八年十二月末日現在

	盲者			聾者			癡癲白痴者			合計		
	男	女	計	男	女	計	男	女	計	男	女	計
福井市	85	75	160	107	59	166	65	41	106	257	175	432
若松市	14	15	29	22	21	43	—	1	1	36	37	73
八幡市	43	27	70	16	10	26	13	10	23	72	47	119
月畑市	—	—	—	2	7	9	—	—	—	2	7	9
直方市	16	11	27	9	7	16	6	3	9	31	21	52
飯塚市	10	5	15	2	3	5	5	3	8	17	11	28
久留米市	63	44	107	19	16	35	19	30	49	101	90	191
大牟田市	45	48	93	28	35	63	26	26	52	99	109	208
小倉市	20	13	33	5	6	11	2	7	9	27	26	53
門司市	18	23	41	19	28	47	15	8	23	52	59	111
計	314	261	575	229	192	421	151	129	280	694	582	1,276
福井郡	35	37	72	55	39	94	35	28	63	125	104	229
福井郡	34	16	50	31	26	57	23	12	35	88	54	142
福井郡	21	12	33	28	21	49	33	17	50	82	50	132
福井郡	33	19	52	35	18	53	24	16	40	92	53	145
福井郡	68	52	120	65	66	131	55	36	91	188	154	342
福井郡	57	41	98	68	40	108	29	42	71	154	123	277
福井郡	23	21	44	23	20	43	18	26	44	64	67	131
福井郡	5	4	9	11	17	28	10	1	11	26	22	48
福井郡	28	21	49	58	40	98	40	36	76	126	97	223
福井郡	42	49	91	25	29	54	24	24	48	91	102	193
福井郡	71	55	126	44	48	92	30	41	71	145	144	289
福井郡	119	109	228	63	63	126	83	51	134	255	223	488
福井郡	104	126	230	83	64	147	66	45	111	253	235	488
福井郡	103	87	190	53	38	91	29	19	48	185	144	329
福井郡	50	42	92	30	22	52	20	13	33	100	77	177
福井郡	14	15	29	13	9	22	12	4	16	39	28	67
福井郡	77	46	123	52	48	100	39	28	67	168	122	290
福井郡	40	31	71	36	29	65	37	20	57	113	80	193
福井郡	37	34	71	39	22	61	30	12	42	106	68	174
計	961	817	1,778	812	659	1,471	637	471	1,108	2,410	1,947	4,357
合計	1,275	1,078	2,353	1,041	851	1,892	738	600	1,338	3,104	2,529	5,633

第六七

年齡別不具者

(昭和八年)

	15歲未滿		15歲以上 20歲未滿		20歲以上 25歲未滿		25歲以上 30歲未滿		30歲以上 40歲未滿		40歲以上 50歲未滿		50歲以上		計	
	男	女	男	女	男	女	男	女	男	女	男	女	男	女		
盲者	112	76	92	86	154	208	547	1,275	92	63	82	71	126	165	479	1,078
聾者	204	139	174	157	280	373	1,026	2,353	160	118	135	80	174	136	236	1,041
癩癩者	163	105	91	107	113	110	162	851	323	223	226	187	287	246	400	1,892
瘋癩白痴者	113	79	116	90	166	123	101	788	87	81	81	77	104	92	78	600
合計	200	160	197	167	270	215	179	1,388	385	273	343	256	494	467	886	3,104
	342	249	254	255	343	367	719	2,529	727	522	597	511	837	834	1,605	5,633

第六八

男女及年齡別棄兒

(昭和八年)

	發見當時ノ推定年齡														合計
	男							女							
	0歲	1歲	2歲	3歲	4歲	5歲以上	計	0歲	1歲	2歲	3歲	4歲	5歲以上	計	
福若八戶直															
網松幡畑方															
飯久大小門															
稻宗遠發															
朝筑早糸浮															
三三八山三															
金田京築															
合計							1							1	1

第六九

目的別海外渡航人員

(昭和八年)

	修學		商業		視察		研究		其他		計		移民		合計	
	男	女	男	女	男	女	男	女	男	女	男	女	男	女	男	女
福岡市			2	3	2				4	6	8	9	59	41	67	50
若松市													8	7	8	7
八幡市													25	21	25	21
戸畑市		1										1				1
直方市			2		1				2	4	5	4	9	10	14	14
飯塚市									2		2		25	19	27	19
久留米市			4	2	1					2	5	4	10	4	15	8
大牟田市									2	1	2	1	35	35	37	26
小倉市			1		1						2		21	21	23	21
門司市			1							1	1	1	25	13	26	14
計		1	10	5	5				10	14	25	20	217	161	241	181
粕屋郡	1		1							3	2	3	36	23	38	26
宗像郡			1						1		2		98	69	100	69
遠賀郡									3	4	3	4	12	16	15	20
鞍手郡													35	31	35	31
嘉手郡					1				1	2	2	2	320	277	322	279
朝倉郡			1	2					5	6	6	8	44	36	50	44
筑紫郡									1	1	1	1	37	29	38	30
早良郡													5	5	5	5
糸島郡			2						1	1	3	1	88	70	91	71
浮羽郡			2							1	2	1	97	80	99	81
三井郡			5	2	1		1		2	1	9	3	52	42	61	45
三井郡													78	80	78	80
三井郡			1							8	1	8	114	94	115	102
三井郡													14	7	14	7
三井郡													12	8	12	8
三井郡													16	9	16	9
三井郡													127	99	127	99
三井郡									1		1		36	30	39	30
三井郡									4	4	6	4	39	44	45	48
計	1	1	15	4	2		1		19	31	38	35	1,262	1,049	1,301	1,084
合計	1	1	25	9	7		1		29	45	63	65	1,479	1,210	1,542	1,265

第七〇

國別海外

渡航人員

	洲														歐				
	中華 民國	暹羅	緬甸	比律賓	印度	印度 支那	西比 利亞	香港	汕頭	新嘉坡	馬來 半島	爪哇	スマ トラ	ボル ネオ	セレ ベス	亞細亞 諸國	英國	佛國	
全																			
大正三年	143			70	2			23	5	16		3				15			
大正四年	149	2		49	5			29	10	13	4	5	3			27			
大正五年	164	3		100	11			21	9	8	2	7	1						
大正六年	143	4		182	6			18	60	24	5	5	3						
大正七年	45	1		142	11			24	100	54	37	2	12	14					
大正八年	110			62	9			11	78	16	8		1	2					
大正九年	111			75	17		44	53	14	21			4			4			
大正十年	140	2		54	21		31	26	12	7			6			1	1		
大正十一年	110			26	3		3	33	28	13	4	5	2	1		1	1		
大正十二年	54		2	42	1	2		11	7	10	4	7	1	1		1	3		
大正十三年	210		2	28	3		11	24	1	11	12	11	9	4	2	1	4	3	
大正十四年	65	3	1	61	6		1	24	6	22	21	4	11	2	2	3	1	3	
昭和元年	37	1		127	11	1		8	5	30	23	12	6	2	2	4	1	4	
昭和二年	9	6	6	142	9	2		20	18	22	19	20	2	6		3	4		
昭和三年	12	1	1	190	2		5	15		24	7	19	4	4	2		2		
昭和四年	12	2	2	236	2	35		12			59								
昭和五年	25		6	157	6	47		15			67			14					
昭和六年	10		3	102	5	1	6	9		24	40			14					
昭和七年		1		88	7	3		4		15	2			1		2	2		
昭和八年		3		91	2	19		10		10				7		5			
目的																			
修學																			1
商業		1		6		2													1
視察				3				1											25
研究																			9
其他				5						2									7
計				11		2				2									1
移民		1		43	2	8		8		5				7					29
合計		2		54	2	10		8		7				7					45
		1		37		9		2		3				7					63
		3		91	2	19		10		10				7					55
																			1,479
																			1,210
																			1,542
																			1,265
																			2,807

	亞細亞										歐洲										阿利加洲		南洋洲		計		
	暹羅	緬甸	比律賓	印度	印度 支那	西比 利亞	香港	汕頭	新嘉坡	馬來 半島	爪哇	スマ トラ	ボル ネオ	セレ ベス	亞細亞 諸國	英國	佛國	各國	埃及	布味	澳洲	南洋洲	南洋 諸島				
管																											
大正三年																											2,194
大正四年																											1,223
大正五年																											1,530
大正六年																											2,143
大正七年																											2,831
大正八年																											1,620
大正九年																											1,522
大正十年																											1,427
大正十一年																											1,168
大正十二年																											1,123
大正十三年																											1,639
大正十四年																											1,225
昭和元年																											1,004
昭和二年																											1,147
昭和三年																											1,555
昭和四年																											2,778
昭和五年																											1,584
昭和六年																											909
昭和七年																											1,684
昭和八年																											2,807

(昭和八年)

第七一

海外在留

人員 (全管郡市別)

	亞 洲													歐 羅 巴			計
	滿洲國	中華民國	比律賓	印度	暹羅	馬來半島	爪哇	西比利亞	セレスベス	香港	ビルマ	スマトラ	ボルネオ	其他	英國	佛國	
福岡市	186	155	8	1	3	1	6	3	2	5			2	1	4		
若松市	145	130	1	1	2		5	1		3			1	1	2		2
八幡市	7	10	2		1		5	2	3				2				
戸畑市	52	16	16	2			8	21		4			2				
直方市	60	6	5	2			5	11		3			1				
飯塚市	20	21	1	1			2	1									
久留米市	25	16	1	1			1										
大牟田市	30	2	12	3			1		1								
小倉市	16		7				1										
門司市	12						4										
計	406	307	74	19	8	43	40	25	6	22	1	8	4	4	5	3	4
粕屋郡	144	26	32	5	1	1		11									
宗像郡	113	21	14	3	1	1		8									
遠賀郡	105	22	4	7		16			6					1			
鞍手郡	65	17		2		18			4								
嘉穂郡	97	8	14	6		4		2									
朝倉郡	75	7	4	4		7		1									
筑紫郡	106	16	10											1			
早良郡	75	13	2			2											
糸島郡	241	35	4	5		3	13	2			1			1		1	
浮羽郡	177	26	7	4		3	7	3			2						
三井郡	188	137	86	3		10	3	2	10					1	3		
三浦郡	114	72	39	2		3	3	1	5								
八女郡	148	13	14		3	6	5										
山門郡	105	12	5		3	3	3										
三池郡	62	2	2			2								8			
企救郡	55	4				3		2									
田川郡	155	42	21			2		2									
京都郡	143	29	15			1											
築上郡	105	18	18	1			8	1								1	1
計	2,832	880	676	63	5	94	54	30	28	4	5	3		17	10	3	2
合 計	3,258	1,187	750	82	13	137	94	55	34	26	5	4		21	16	6	6

	米 利 加 洲										太 洋 洲				計
	北 美 洲	秘 魯	加 拿 大	メ キ シ コ	中 央 美 洲	プ ラ ジル	ア ン テ ン	智 利	政 馬	其 他	布 哇	洋 洲	濠 洲	其 他	
	39	2	3	3	1	8	1				8	3	3	1	
	13	1	2	1		8					8		1		
	7		2	1		22					1				
	1		2	1		24					1				
	14	2	7			55		2	2		6				
	6		6			34		1	2		5				
	5					14									
	5					13									
	3	3	2			12	2				7				
	2	2				8					5				
	2					10									
	1					8									
	128	19	11	15		97	2				37		2		
	76	15	4	1		61	1				26				
	12		33	4		59		1			4				
	13		17	1		47					2				
	26	2	4	3		43					7				
	16	1	1	1		41					5				
						19							1		
						4							1		
計	236	28	62	26	1	339	5	3	2		70	3	6	1	
	133	19	30	5		248	1	1	2		52		2		
	204	8	5	5		161					126		1		
	136	4	3	1		131					90				
	108	5	3	1		87	2	1			35				
	88	8	4			60					22		1		
	87	1	16			29					32				
	57		8			26					16				
	21		11	6		96	17	3			5		2		
	16		10	2		82	16				7		1		
	433	26	30	2		422	4				112				
	325	21	31	1		338	1				84				
	389	54	62	43		463	4	3	1	6	247	2	15		
	306	36	39	24		431	3	2		4	183	1	12		
	119		10	1		105	3				60				
	95		11	1		95	1				50				
	42	11				50	2	1			14	14	1		
	15	11				36	1	1			5	9			
	605	19	70	38		180	1	2	12		157	16	17		
	415	10	39	12		123			4		90	3	6		
	401	86	43	77		2,048	18				497	13	2	1	
	356	71	43	47		1,842	11				422		2	1	
	921	143	98	99		1,348	2			4	647	29		3	
	701	93	68	71		1,185	1			5	516	6		2	
	157	39		20		97					77	3	2		
	104	19		9		83					76				
	470	221	52	25		221					849	5	9	17	
	366	161	44	13		188				14	9	8	17		
	37	66	3	11		51					1				
	22	49	2	9		45					1				
	34	4	5	8		42					19				
	17	3	1	5		34					17				
	27		20			38	1				123				
	26		21			26					109				
	17		1	14		298					39		2		
	12					216	2				26		1		
	388	14	126	43		312	3				163		1		
	221	11	58	16		292	2				116				
	659	39	410	28		68	2				316		3		
	396	13	236	14		50	1				209		4		
計	5,119	736	965	421		6,116	60	18	28	30	3,525	82	49	28	
	3,674	510	618	225		5,283	40	7	17	27	2,767	19	24	26	
合 計	5,355	764	1,027	447	1	6,455	65	21	30	30	3,595	85	55	29	
	3,807	529	648	230		5,531	41	8	19	27	2,819	19	26	26	

第七二

國勢調査世帯及人口

(都市別)

都 市 別	大 正 九 年 調 査 (大正九年十月一日)			大 正 十 四 年 調 査 (大正十四年十月一日)			昭 和 五 年 國 勢 調 査 人 口
	世 帯	人 口	一 世 帯 平 均 人 口	世 帯	人 口	一 世 帯 平 均 人 口	
福 岡 市	18,027	95,381	5.3	28,029	146,005	5.2	228,289
若 松 市	11,447	49,336	4.3	11,401	49,930	4.4	57,320
八 幡 市	22,322	100,235	4.5	27,079	118,376	4.4	168,217
戸 畑 市	—	—	—	8,393	37,748	4.5	51,674
久 留 米 市	8,242	43,629	5.3	13,338	72,221	5.4	83,009
大 牟 田 市	13,039	64,317	4.9	14,137	68,256	4.8	97,298
小 倉 市	6,666	33,954	5.1	10,776	51,663	4.4	88,049
門 司 市	16,282	72,111	4.4	21,750	95,037	4.4	108,130
計	96,025	458,963	4.8	134,903	639,286	4.7	881,986
前 原 郡	18,593	92,052	5.0	18,621	93,432	5.0	104,416
宗 像 郡	8,128	41,934	5.2	8,134	42,508	5.2	43,352
遠 賀 郡	27,722	128,039	4.6	19,159	92,396	4.8	89,476
鞍 手 郡	28,491	136,208	4.8	28,056	135,818	4.8	133,284
嘉 穂 郡	41,272	194,831	4.7	43,224	204,695	4.7	234,531
朝 倉 郡	13,643	75,086	5.5	14,269	80,440	5.6	84,110
筑 紫 郡	18,061	99,860	5.5	16,871	92,235	5.5	58,331
早 良 郡	8,790	45,869	5.2	6,935	35,622	5.1	31,569
糸 島 郡	10,587	55,837	5.3	10,863	57,865	5.3	59,919
浮 羽 郡	9,620	51,410	5.3	9,891	54,634	5.5	56,411
三 井 濱 郡	14,740	85,320	6.8	12,239	68,528	5.6	70,244
三 井 女 郡	16,556	93,277	5.6	17,373	97,347	5.6	102,095
山 門 郡	20,337	110,563	5.4	21,601	118,733	5.5	123,514
三 池 郡	13,977	74,753	5.3	14,406	77,650	5.4	80,052
三 池 郡	13,576	68,709	5.1	14,701	73,803	5.0	53,843
企 救 郡	19,988	90,371	4.8	12,937	61,734	4.8	42,568
山 川 郡	37,420	173,342	4.6	33,285	156,421	4.7	153,375
京 都 郡	11,228	53,968	4.8	11,947	58,362	4.9	62,399
築 上 郡	11,885	58,057	4.9	12,259	60,159	4.7	61,644
計	343,614	1,729,286	5.0	326,771	1,662,382	5.0	1,645,133
合 計	439,639	2,188,249	5.0	461,674	2,301,668	5.0	2,527,119

第七三

市町村廢置分合一覽

郡 名	改 稱 又 八 廢 置 年 月 日	新 町 村 名	舊 町 村 名	改 稱 又 八 廢 置 年 月 日	新 町 村 名	舊 町 村 名		
							新 町 村 名	舊 町 村 名
新 原 郡	大正九年十月二十日	宇美町	宇 美 村	朝 倉 郡	明治廿六年五月廿日	秋月町	秋 月 村	
	昭和二年一月一日	篠栗町	篠 栗 村		明治卅一年三月廿日	夜須村	三 根 村, 中津屋村	
	明治三十年六月四日	津屋崎町	津 屋 崎 村		明治卅一年九月一日	三輪村	大 三 輪 村, 栗 田 村	
	明治卅一年六月廿日	赤間町	赤 間 村		明治卅二年六月廿日	大瀬村	福 成 村, 大 庭 村	
	明治卅九年五月一日	神湊町	神 湊 村		筑 紫 郡	明治廿五年九月廿日	太宰府町	太 宰 府 村
	明治卅一年四月一日	瀧間町	下 西 郷 村			明治廿八年八月廿日	二日市町	二 日 市 村
	同	津屋崎町	津屋崎町, 宮地村			明治卅四年五月廿日	住吉町	住 吉 村
	明治卅四年六月一日	南郷村	野 坂 村, 宮 田 村			大正元年十月一日	養父村	養父村ヲ福岡市ニ編入
	大正十四年十月一日	東郷町	東 郷 村			大正元年十月一日	千代町	千 代 村
	明治卅四年四月廿三日	黒崎町	黒 崎 村			大正二年十月一日	堅粕町	堅 粕 村
明治卅二年六月十日	戸畑町	戸 畑 村	大正四年三月廿五日	豊平村		豊平村ヲ廢シ大字金平ヲ堅粕町ニ編入		
明治卅三年二月廿日	八幡町	八 幡 村	大正十五年四月一日	八幡村		八幡村ヲ福岡市ニ編入		
明治卅七年七月一日	折尾町	洞 南 村	大正十五年六月一日	住吉町		住吉町ヲ福岡市ニ編入		
明治卅八年五月五日	盛屋町	盛 屋 町, 山 鹿 村	昭和三年四月一日	堅粕町		堅粕町ヲ福岡市ニ編入		
明治卅九年十月一日	若松町	石 峰 村ヲ合併	昭和三年五月一日	千代町	千代町ヲ福岡市ニ編入			
明治四十年十月一日	岡原村	岡 原 村, 矢 野 村	昭和八年四月一日	席田村	席田村ヲ福岡市ニ編入			
明治卅一年二月廿日	島郷村	洞 北 村, 江 川 村	昭和八年四月五日	三宅村	三宅村ヲ福岡市ニ編入			
大正五年七月一日	黒崎町大字前田	八幡町ニ編入	早 良 郡	明治廿六年一月十日	姪濱町	姪 濱 村		
大正十一年五月一日	長津町	長 津 村		大正八年十一月一日	鳥飼町	鳥飼町ヲ福岡市ニ編入		
大正十三年九月一日	中間町	長 津 町		大正十一年三月廿日	西新町	西新町ヲ福岡市ニ編入		
大正十五年五月二日	黒崎町	八幡町ニ編入		昭和四年四月一日	原村	原村及樋井川村ヲ福岡市ニ編入		
昭和四年四月一日	島門村	及 港 木 村ヲ合併		昭和八年四月一日	姪濱町	姪濱町ヲ福岡市ニ編入		
昭和六年四月一日	香月町	香 月 村		糸 島 郡	明治卅四年九月廿日	前原町	前 原 村	
昭和六年八月一日	島郷村	若松市ニ編入			明治卅九年十月廿日	北崎村	小 山 村	
昭和七年七月一日	底井野村	中間町ニ合併			昭和六年四月一日	波多江村	加布里村ヲ前原町ニ合併	
明治卅一年九月二日	木屋瀬町	木 屋 瀬 村			浮 羽 郡	昭和四年四月一日	浮羽村	浮羽村及榎子村ヲ併合シ御幸村ト改稱
明治卅三年三月廿日	植木町	植 木 村				三 井 濱 郡	明治廿七年七月廿日	草野町
明治卅一年五月廿日	吉川村	日 吉 村, 吉 川 村	明治卅四年四月九日				北野町	北 野 村
大正十五年四月一日	宮田町	宮 田 村	大正十一年八月一日				國分町	國 分 村
大正十五年五月一日	直方町	新入村, 瀬地村, 頼野村, 下境村, 直方町	大正十二年八月一日				橋原村	橋原村ヲ久留米市ニ編入
昭和二年四月一日	宮田町	香井田村ヲ合併	大正十三年九月一日				國分町	國分町ヲ久留米市ニ編入
昭和二年一月一日	小竹町	藤 野 村	三 井 女 郡				明治卅三年五月廿日	城島町
明治廿五年一月六日	大隈町	大 隈 村		大正六年十月一日			鳥飼村	鳥飼村ヲ久留米ニ編入
明治卅二年六月一日	飯塚町	飯 塚 町, 笠 松 村						
大正七年一月一日	幸袋町	大 谷 村						
大正十三年九月一日	熊田町	熊 田 村						
大正十四年五月十日	山田町	熊 田 町						
昭和七年九月一日	二瀬町	二 瀬 村						

市町村廢置分合一覽 (續)

	改稱又ハ廢置年月日		新町村名	舊町村名		改稱又ハ廢置年月日		新町村名	舊町村名
	改稱	又ハ廢置				改稱	又ハ廢置		
八女郡	明治卅一年一月十五日		水田村	下妻村, 三川村, 水田村	田	明治卅一年七月廿日		香春町	香 春 村
	大正四年四月一日		羽犬塚町	羽 犬 塚 村		明治四十年一月一日		添田村	{中元寺村ヲ廢シ添田村ニ合併}
山門郡	明治卅四年一月一日		瀬高町	上瀬高町, 下瀬高町	川郡	明治四十年四月一日		後藤寺町	弓 削 田 村
	明治四十年一月一日		瀬高町	{瀬高町, 本郷村, 小川村, 川治村及緑村ノ内松田大廣岡ノ二大字}		明治卅五年四月一日		添田町	添 田 村
	明治四十年一月一日		東山村	清水村, 水上村		大正三年一月一日		伊田町	伊 田 村
	明治四十年一月一日		山川村	{富原村, 竹海村, 萬里小路村及緑村ノ内清水河原内ノ二大字}		大正五年七月廿一日		金田町	神 田 村
	明治四十年三月廿日		大和村	楳塚村, 鷹尾村, 有明村		昭和八年五月一日		金川村ヲ伊田町ニ合併	
三池郡	明治四十年五月一日		銀水村	{銀水村, 上内村, 毛織村, 倉永村}	京都郡	明治卅二年一月一日		諫山村	{金救郡東谷村ノ内大字, 矢山全部ヲ編入}
	大正元年十月一日		三川町	三 川 村		明治卅七年二月一日		岸川村	{南岸川村, 西岸川村, 東岸川村}
三池郡	昭和四年四月一日		三川町ヲ大牟田市ニ編入		築上郡	大正十三年八月一日		菊田町	菊 田 村
	昭和六年十月一日		{江浦村, 岩田村, 三川村ヲ合併高田村ヲ置ク}			明治卅一年九月二日		椎田町	椎 田 村
企救郡	明治卅二年一月一日		東谷村	{同村大字矢山全部ヲ京都郡諫山村ニ編入}	各 市	明治廿九年五月一日		東吉富村	高 濱 村 ヲ 合 併
	明治四十年六月一日		曾根村	{曾根村, 曾根村, 朽網村, 芝津村}		市 名	市トナリタル年月日	舊 町 村 名	
	明治四十年六月一日		企救村	城野村, 東紫村		福岡市	明治廿二年四月一日		
	明治卅一年四月一日		板櫃村	{西紫村ヲ廢シ大字篠崎, 小篠野ヲ合併}		久留米市	明治廿二年四月一日		
	明治卅一年四月一日		企救村	{西紫村ヲ廢シ大字浦生, 今村ヲ合併}		門司市	明治卅二年四月一日	企救郡 門司町	
	明治卅一年三月一日		大里町	柳ヶ浦村		小倉市	明治卅三年四月一日	企救郡 小倉町	
	大正五年四月一日		{板櫃村大字槻田ノ一部ヲ遠賀郡八幡町ニ編入}			若松市	大正三年四月一日	遠賀郡 若松町	
	大正六年十月一日		企救町	企 救 村		八幡市	大正六年三月一日	遠賀郡 八幡町	
	大正十一年十月一日		板櫃町	板 櫃 村		大牟田市	大正六年三月一日	三池郡 大牟田町	
	大正十二年二月一日		大里町ヲ門司市ニ編入			戸畑市	大正十三年九月一日	遠賀郡 戸畑町	
大正十四年二月廿日		板櫃町ヲ小倉八幡ノ兩市ニ編入		直方市	昭和六年一月一日	鞍手郡 直方町			
昭和二年四月一日		足立村ヲ小倉市ニ編入		飯塚市	昭和七年一月二十日	嘉穂郡 飯塚町			
昭和四年十一月一日		東郷村ヲ門司市ニ編入							

社 寺 及 宗 教

社 寺 及 宗 教

神	社	4,797 社
神	職	468 人
寺	院	1,627 寺
住	職	1,607 人
神道教會所及說教所		666 所
佛道教會所及說教所		355 所
宗 教 宣 教 者		79 人
會 堂 及 講 義 所		71 所

第七四 神 社 數

	官 幣			國 幣	縣 社	鄉 社	村 社	計	無格社	境內社	合 計
	大 社	中 社	小 社	大 社							
全 管											
昭和四年末	3	2	3	1	57	120	1,593	1,784	3,092	3,909	8,785
昭和五年末	3	2	3	1	58	121	1,599	1,787	3,040	3,915	8,742
昭和六年末	3	2	3	1	61	123	1,594	1,787	3,040	3,915	8,742
昭和七年末	3	2	3	1	61	123	1,594	1,787	3,040	3,915	8,742
昭和八年末	3	2	3	1	65	122	1,590	1,786	3,011	3,909	8,706
郡 市 別 (昭和八年末現在)											
福若八戸直	—	—	—	—	6	—	8	15	42	65	122
岡松幡畑方	—	—	—	—	—	—	10	10	42	20	72
市市市市市	—	—	—	—	2	—	2	4	19	20	43
市市市市市	—	—	—	—	1	—	1	3	7	2	7
市市市市市	—	—	—	—	2	1	6	9	33	23	65
飯久大小門	—	—	—	—	—	—	8	9	33	46	88
塚 米田	—	—	—	—	1	—	10	19	14	60	90
留牟 倉司	—	—	—	—	3	6	2	3	17	—	20
市市市市市	—	—	—	—	—	—	1	5	28	22	55
市市市市市	—	—	—	—	2	—	2	4	28	14	46
計	—	—	1	—	22	7	50	80	259	272	611
粕宗遠鞍瀧	2	—	—	—	3	2	53	61	77	162	300
屋像賀手穂	1	—	—	—	2	2	52	57	207	350	614
郡郡郡郡郡	—	—	—	—	2	4	51	57	104	361	522
郡郡郡郡郡	—	—	—	—	4	4	46	50	191	155	396
郡郡郡郡郡	—	—	—	—	5	6	189	200	186	378	764
朝筑早糸浮	—	—	—	—	5	4	57	66	371	335	772
倉紫良島羽	—	—	—	—	2	4	85	93	62	119	274
郡郡郡郡郡	—	—	—	—	3	3	39	42	50	67	159
郡郡郡郡郡	—	—	—	—	6	2	95	103	134	204	441
郡郡郡郡郡	—	—	—	—	—	4	117	121	123	211	455
三三八山三	—	—	—	—	2	4	105	113	77	187	377
井瀧女門池	—	—	—	—	2	7	120	129	187	216	532
郡郡郡郡郡	—	—	—	—	1	10	143	154	197	215	566
郡郡郡郡郡	—	—	—	—	4	5	123	132	211	155	498
郡郡郡郡郡	—	—	—	—	—	3	62	65	126	89	280
金川京築	—	—	—	—	1	7	13	21	82	47	150
救用都上	—	—	—	—	2	11	53	67	199	112	378
郡郡郡郡郡	—	—	—	—	3	19	82	104	114	170	388
郡郡郡郡郡	—	—	—	—	3	14	54	71	54	104	229
計	3	2	2	1	43	115	1,540	1,706	2,752	3,637	8,095
合 計	3	2	3	1	65	122	1,590	1,786	3,011	3,909	8,706

第七五 神 職 奉 仕 別

	官 幣			國幣大社	縣 社	鄉 社	村 社	無格社	計
	大 社	中 社	小 社						
全 管									
昭和四年末	16	10	11	4	67	102	245	11	466
昭和五年末	18	9	11	4	67	102	246	11	468
昭和六年末	18	9	11	4	67	102	246	11	458
昭和七年末	17	9	11	5	67	102	246	11	468
昭和八年末	17	9	11	5	67	102	246	11	468
郡 市 別 (昭和八年末現在)									
福若八戸直	—	—	—	—	—	—	—	—	—
岡松幡畑方	—	—	—	—	—	—	—	—	—
市市市市市	—	—	—	—	—	—	—	—	—
市市市市市	—	—	—	—	—	—	—	—	—
市市市市市	—	—	—	—	—	—	—	—	—
飯久大小門	—	—	—	—	—	—	—	—	—
塚 米田	—	—	—	—	—	—	—	—	—
留牟 倉司	—	—	—	—	—	—	—	—	—
市市市市市	—	—	—	—	—	—	—	—	—
市市市市市	—	—	—	—	—	—	—	—	—
計	—	—	4	—	9	—	2	1	16
粕宗遠鞍瀧	—	—	—	—	—	—	—	—	—
屋像賀手穂	—	—	—	—	—	—	—	—	—
郡郡郡郡郡	—	—	—	—	—	—	—	—	—
郡郡郡郡郡	—	—	—	—	—	—	—	—	—
郡郡郡郡郡	—	—	—	—	—	—	—	—	—
朝筑早糸浮	—	—	—	—	—	—	—	—	—
倉紫良島羽	—	—	—	—	—	—	—	—	—
郡郡郡郡郡	—	—	—	—	—	—	—	—	—
郡郡郡郡郡	—	—	—	—	—	—	—	—	—
三三八山三	—	—	—	—	—	—	—	—	—
井瀧女門池	—	—	—	—	—	—	—	—	—
郡郡郡郡郡	—	—	—	—	—	—	—	—	—
郡郡郡郡郡	—	—	—	—	—	—	—	—	—
金川京築	—	—	—	—	—	—	—	—	—
救用都上	—	—	—	—	—	—	—	—	—
郡郡郡郡郡	—	—	—	—	—	—	—	—	—
郡郡郡郡郡	—	—	—	—	—	—	—	—	—
計	—	—	4	—	9	—	3	—	4
合 計	17	9	11	5	67	102	246	11	468

第七六

神職資格別

	官	司	禰	宣	主	典	名譽主典	社	司	社	掌	名譽社掌	計	
全 管														
昭和四年末	9		9		18		6	147		227		1	417	
昭和五年末	9		9		20		4	150		275		1	468	
昭和六年末	9		9		20		4	150		275		1	468	
昭和七年末	9		9		20		4	150		275		1	468	
昭和八年末	9		9		20		5	153		272		1	469	
社 格 別 (昭和八年末現在)														
官 幣	大	社	3	3	9	3							18	
			中	2	2	4	1							9
			小	3	3	5								11
國 幣	大	社	1	1	2	1							5	
			縣						54	16				70
鄉 村	社	社						99	3				102	
			無 格								242	1		243
計			9	9	20	5	153	272		1			469	

第七七

寺院數

	天台宗	眞言宗	淨土宗	眞 宗	臨濟宗	曹洞宗	黃蘗宗	日蓮宗	時 宗	計	院外佛堂		
全 管													
昭和四年末	60	62	310	818	112	152	49	55	7	1,625	3,137		
昭和五年末	60	62	310	818	112	152	49	55	7	1,625	3,135		
昭和六年末	60	62	310	818	112	152	49	55	7	1,625	3,135		
昭和七年末	60	62	310	818	112	152	49	55	7	1,625	3,135		
昭和八年末	60	62	311	818	112	154	49	56	5	1,627	3,135		
郡 市 別 (昭和八年末現在)													
福若八戸直	岡松幡畑方	市市市市市	7	3	22	40	14	6	1	11		104	
					4	3		2				9	34
飯久大小門	塚 米田	市市市市市	1	1	3	9	1	1		1		17	
					2	1		2			5	4	7
朝筑早糸存	倉紫良島羽	郡郡郡郡郡	4	2	7	37	2	3		3		58	
			4	3	7	37	4	3		1		59	63
三三八山三	井瀬女門池	郡郡郡郡郡	3	2	3	35	6	2		2		53	
			11	3	21	92	13	4	11	6		161	70
企田京築	教川都上	郡郡郡郡郡	1	4	19	23	1	9	5			62	
			1	2	4	45		7	1	2	1	63	136
計	計	郡郡郡郡郡	9	10	56	103	22	23	2	24	1	250	
					6	18	12	9				77	159
計	計	郡郡郡郡郡	6	6	25	18	6	9				77	
			1	2	17	13	6	15		2		56	152
計	計	郡郡郡郡郡	2	2	29	31	4	6	1	1		75	
			3	4	13	25		6		1		52	160
計	計	郡郡郡郡郡	4	1	6	32		10		2		55	
			4	3	7	37	2	3		3		58	303
計	計	郡郡郡郡郡	4	3	7	37	4	3		1		59	
			3	2	3	35	6	2			2	53	62
計	計	郡郡郡郡郡	1	1	8	54	16	17		2		105	
			1	1	1	26	5	1		1		36	90
計	計	郡郡郡郡郡	2	2	18	35	8	6	2			73	
			3	1	12	54	6	5		3		84	172
計	計	郡郡郡郡郡	2	3	14	41	5	3		2		70	
			11	3	21	92	13	4	11	6		161	510
計	計	郡郡郡郡郡	1	1	2	45	1	7	17	3		77	
			1	4	19	23	1	9	5			62	57
計	計	郡郡郡郡郡	1	2	4	45		7	1	2	1	63	
			2	4	39	34		9	2	2		92	124
計	計	郡郡郡郡郡		3	9	38	1	9	8	1		69	
													111
計			51	52	255	715	90	131	47	32	4	1,377	2,997
合 計			60	62	311	818	112	154	49	56	5	1,627	3,135

第七八 住 職

	天台宗	眞言宗	淨土宗	眞宗	臨濟宗	曹洞宗	黃蘗宗	日蓮宗	時宗	計
全 管										
昭和四年末	64	60	299	813	111	151	45	55	7	1,605
昭和五年末	64	60	299	813	111	151	45	55	7	1,605
昭和六年末	64	60	299	813	111	151	45	55	7	1,605
昭和七年末	64	60	299	813	111	151	45	55	7	1,605
昭和八年末	64	60	299	805	111	151	55	55	7	1,607
郡 市 別 (昭和八年末現在)										
福若八戸直	7	2	24	39	13	6	1	9	—	101
岡松幡畑方	—	—	—	—	—	—	—	—	—	—
飯久大小門	—	—	—	—	—	—	—	—	—	—
計	9	9	46	93	21	22	13	22	1	236
精宗遠鞍嘉	6	6	26	18	12	9	—	—	—	77
辰像賀手穂	6	2	18	13	6	15	—	2	—	62
朝筑早糸浮	5	2	7	37	2	3	—	4	—	60
倉紫良鳥羽	3	3	6	38	4	2	—	1	—	57
井瀨女門池	3	2	3	34	8	2	—	—	2	54
三三八山三	1	8	8	53	15	17	—	3	—	104
三三八山三	1	1	1	26	5	1	—	1	—	36
井瀨女門池	2	2	17	35	7	6	2	—	—	71
井瀨女門池	3	1	14	54	6	5	—	3	—	86
井瀨女門池	1	3	14	41	5	3	—	2	—	69
井瀨女門池	10	4	21	92	13	4	11	6	—	161
井瀨女門池	1	1	2	44	1	7	14	3	—	73
救川都上	1	4	19	22	1	8	4	—	2	61
救川都上	1	2	4	45	—	7	1	2	1	63
救川都上	2	4	40	34	—	9	2	1	—	92
救川都上	—	3	7	38	1	9	8	1	—	67
計	55	51	253	712	90	129	42	33	6	1,371
合 計	64	60	299	805	111	151	55	55	7	1,607

第七九 神道教會所及説教所

	神理	扶桑	實行	黒住	修成	大成	神習	御嶽	金光	天理	其他	計
全 管												
昭和四年末	56	28	27	8	—	22	27	34	105	287	13	607
昭和五年末	59	36	28	6	2	20	29	34	103	295	13	625
昭和六年末	61	39	26	7	2	18	30	42	99	310	15	649
昭和七年末	61	41	27	7	2	23	29	37	100	323	16	666
昭和八年末	61	41	27	7	2	23	29	37	100	323	16	666
郡 市 別 (昭和八年末現在)												
福若八戸直	10	7	4	—	—	2	7	4	4	28	1	69
岡松幡畑方	3	1	1	—	—	—	—	1	1	49	1	17
飯久大小門	6	5	2	1	—	1	1	5	7	30	3	61
飯久大小門	1	—	—	—	—	—	—	1	1	7	—	12
飯久大小門	1	—	—	—	—	—	—	—	2	9	—	18
飯久大小門	2	—	—	—	—	1	2	—	2	6	—	13
飯久大小門	1	3	—	—	—	2	—	2	2	16	—	23
飯久大小門	1	1	—	—	—	2	—	2	2	11	1	18
飯久大小門	2	1	2	—	—	2	2	2	2	17	—	30
飯久大小門	1	1	4	—	—	2	—	1	6	17	3	35
計	26	21	14	1	2	15	12	15	29	150	10	296
精宗遠鞍嘉	3	3	3	—	—	—	1	—	8	8	1	27
辰像賀手穂	3	3	1	1	—	—	1	1	4	4	—	18
朝筑早糸浮	3	1	3	—	—	—	—	—	1	15	—	26
倉紫良鳥羽	3	2	—	—	—	2	4	1	5	7	1	23
井瀨女門池	4	4	—	—	—	1	5	3	9	16	2	44
井瀨女門池	3	—	1	—	—	—	—	—	4	13	—	21
朝筑早糸浮	2	1	3	—	—	2	7	—	4	11	—	30
倉紫良鳥羽	—	—	—	—	—	—	—	—	1	2	—	3
井瀨女門池	1	—	—	—	—	—	—	—	1	4	—	6
三三八山三	2	—	—	—	—	—	—	—	2	11	—	15
井瀨女門池	1	1	2	—	—	—	—	2	4	7	—	17
井瀨女門池	3	3	1	1	—	—	—	4	2	17	1	28
井瀨女門池	1	—	—	—	—	—	—	4	4	8	—	17
井瀨女門池	1	1	1	—	—	—	—	7	3	5	—	18
井瀨女門池	—	1	—	—	—	—	—	2	3	9	—	15
救川都上	2	—	—	—	—	—	—	—	2	3	—	7
救川都上	3	1	1	—	—	—	1	—	7	22	—	37
救川都上	1	—	—	—	—	—	—	—	3	7	—	13
救川都上	—	—	—	—	—	—	—	—	1	4	—	5
計	35	20	13	6	—	8	17	21	71	173	6	370
合 計	61	41	27	7	2	23	29	37	100	323	16	666

第八〇

佛道教會所及說教所

	天臺宗	眞言宗	淨土宗	眞宗	臨濟宗	曹洞宗	日蓮宗	其他	計
全 管									
昭和四年末	23	115	9	88	—	14	42	9	300
昭和五年末	25	118	10	93	1	14	44	11	316
昭和六年末	26	121	9	99	1	16	42	13	327
昭和七年末	28	134	9	104	2	18	48	—	343
昭和八年末	30	137	9	109	2	18	50	—	355
郡 市 別 (昭和八年末現在)									
福若八戸直	5	4	1	2	—	—	4	—	16
岡松幡畑方	—	2	1	3	—	—	—	—	7
市市市市市	1	11	4	16	1	—	4	—	42
飯久大小門	—	2	1	7	—	—	6	—	12
坂久大小門	—	3	—	1	—	—	1	—	5
坂久大小門	1	1	—	4	—	—	1	—	8
坂久大小門	1	2	—	1	—	—	—	—	8
坂久大小門	1	4	—	11	—	—	—	—	15
坂久大小門	1	5	—	2	—	—	1	—	9
坂久大小門	2	6	—	16	—	—	6	—	34
計	11	40	7	63	2	12	17	—	152
箱宗遠鞍嘉	2	3	1	6	—	—	1	—	13
屋像賀手穂	1	2	—	1	—	—	1	—	3
朝筑早糸浮	1	4	—	—	—	—	2	—	8
三三八山三	2	11	—	—	—	—	1	—	12
井瀨女門池	3	10	—	16	—	—	1	—	31
倉紫良島羽	1	6	—	—	—	—	—	—	9
井瀨女門池	2	4	—	—	—	—	3	—	9
井瀨女門池	2	1	—	—	—	—	3	—	6
井瀨女門池	1	2	—	—	—	—	1	—	6
井瀨女門池	1	5	—	—	—	—	1	—	6
井瀨女門池	1	8	—	—	—	—	1	—	10
井瀨女門池	1	16	—	3	—	—	2	—	21
井瀨女門池	1	4	—	1	—	—	3	—	14
井瀨女門池	1	3	—	1	—	—	1	—	7
井瀨女門池	—	—	—	3	—	—	1	—	6
井瀨女門池	—	4	—	—	—	—	—	—	5
井瀨女門池	4	12	—	8	—	—	5	—	27
井瀨女門池	—	2	—	3	—	—	1	—	7
井瀨女門池	—	—	—	3	—	—	—	—	3
計	19	97	2	46	—	6	33	—	205
合 計	30	137	9	109	2	18	50	—	355

第八一

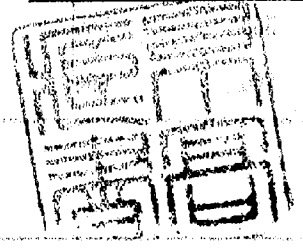
神佛以外ノ宗教別宣教者及會堂

	天主教	ハリス ト正教	日本組 合基督 教會	日 本 樂公會	日本メ ソジス ト教會	バ プ テ ス ト 會	救世軍	福音路 報教會	朝 鮮 耶蘇教	門 司 合同基 督教會	日 本 キリス ト教會	ナザレ ン教會	計
日本人	2	2	2	11	13	8	6	7	—	3	6	—	60
外国人	4	—	—	4	5	2	—	2	—	—	1	—	18
計	6	2	2	15	18	10	6	9	—	3	7	—	78
會堂及講義所	5	2	1	13	12	8	4	7	—	2	6	—	60
日本人	—	2	3	15	15	21	5	7	3	1	7	—	79
外国人	5	—	—	8	6	5	—	1	—	—	—	—	25
計	5	2	3	23	21	26	5	8	3	1	7	—	104
會堂及講義所	5	2	1	13	12	8	4	7	2	—	6	—	60
日本人	—	2	3	15	15	21	5	7	3	1	7	—	79
外国人	5	—	—	8	6	5	—	1	—	—	—	—	25
計	5	2	3	23	21	26	5	8	3	1	7	—	104
會堂及講義所	5	2	1	13	12	8	4	7	2	—	6	—	60
日本人	—	2	2	11	14	7	4	6	3	1	9	—	61
外国人	5	—	—	4	2	2	—	1	—	—	—	—	14
計	5	2	2	15	16	9	4	9	3	1	9	—	75
會堂及講義所	6	2	2	13	13	10	4	7	3	1	7	—	68
日本人	1	2	2	11	14	8	4	8	3	1	7	2	63
外国人	7	—	—	4	2	2	—	1	—	—	—	—	16
計	8	2	2	15	16	10	4	9	3	1	7	2	79
會堂及講義所	8	2	2	13	13	10	4	7	3	1	6	2	71

慈惠及恤救

慈 惠 及 恤 救

篤 行 及 奇 特 者	604 _人
同 上 金 品 等 寄 附 金 額	214,238 _円
同 上 賞 與 者	—
救 護 (縣 費)	1,260 _円
同 上 (市 町 村 費)	122,546 _円
縣 權 災 救 助 人 員	9,658 _人
同 上 救 助 費	11,028 _円
市 町 村 權 災 救 助 人 員	486 _人
同 上 救 助 費	432 _円
行 旅 病 人	408 _人
同 上 救 護 費 縣 費 支 辦 額	14,536 _円
行 旅 死 亡 人	208 _人
同 上 救 護 費 縣 費 支 辦 額	2,925 _円
精 神 病 者	235 _人
同 上 監 護 費 縣 費 支 辦 額	63,361 _円
社 會 事 業 團 體 數	117
同 上 支 出 經 費	657,260 _円
日 本 赤 十 字 社 員	91,414 _人
同 上 年 釀 金	126,411 _円
愛 國 婦 人 會 員	711,541 _人
同 上 會 費	51,489 _円
同 上 救 護 金 額	5,261 _円



篤行奇特及褒

	篤行奇特						寄附金額
	人命救助	徳行者	公益ヲ起シ者	公益事業ニ勲勵セシ者	金品等ヲ寄附セシ者	計	
昭和四年度	2	1	—	—	—	705	708 296,212
昭和五年度	—	6	—	—	—	892	898 388,225
昭和六年度	—	4	—	2	—	405	411 152,953
昭和七年度	—	—	—	—	—	676	676 124,243
昭和八年度	—	—	—	—	—	604	604 214,298
郡 市							
福若八戸直	—	—	—	—	—	24	24 6,900
岡松幡如方	—	—	—	—	—	61	61 19,353
市市市市市	—	—	—	—	—	34	34 8,618
市市市市市	—	—	—	—	—	5	5 900
市市市市市	—	—	—	—	—	29	29 46,518
飯久大小門	—	—	—	—	—	5	5 1,800
塚米田	—	—	—	—	—	19	19 3,910
留平倉司	—	—	—	—	—	22	22 25,179
市市市市市	—	—	—	—	—	7	7 2,371
市市市市市	—	—	—	—	—	30	30 5,260
計	—	—	—	—	—	236	236 120,809
柏宗遠鞍嘉	—	—	—	—	—	6	6 1,550
屋像賀手穂	—	—	—	—	—	20	20 24,539
郡郡郡郡郡	—	—	—	—	—	5	5 1,337
郡郡郡郡郡	—	—	—	—	—	13	13 3,520
郡郡郡郡郡	—	—	—	—	—	18	18 3,759
朝鏡早糸浮	—	—	—	—	—	59	59 1,646
倉葉良島羽	—	—	—	—	—	10	10 2,400
郡郡郡郡郡	—	—	—	—	—	2	2 1,145
郡郡郡郡郡	—	—	—	—	—	3	3 600
郡郡郡郡郡	—	—	—	—	—	12	12 4,214
三三八山三	—	—	—	—	—	11	11 3,400
井瀨女門池	—	—	—	—	—	8	8 1,712
郡郡郡郡郡	—	—	—	—	—	11	11 2,500
郡郡郡郡郡	—	—	—	—	—	4	4 1,200
金川京築	—	—	—	—	—	2	2 465
救川都上	—	—	—	—	—	49	49 8,114
郡郡郡郡郡	—	—	—	—	—	45	45 11,662
郡郡郡郡郡	—	—	—	—	—	90	90 19,726
計	—	—	—	—	—	368	368 93,489
合 計	—	—	—	—	—	604	604 214,298

賞褒状受領者

賞				賞 額	賞 状	人 員 計
紅綬褒章	緑綬褒章	藍綬褒章	紺綬褒章			
—	—	—	—	2	35	708
—	—	—	—	6	260	898
—	—	—	—	4	240	411
—	—	—	—	—	—	676
—	—	—	—	—	—	604
管 別 (昭和八年)						
—	—	—	—	—	—	24
—	—	—	—	—	—	61
—	—	—	—	—	—	34
—	—	—	—	—	—	5
—	—	—	—	—	—	28
—	—	—	—	—	—	5
—	—	—	—	—	—	19
—	—	—	—	—	—	22
—	—	—	—	—	—	7
—	—	—	—	—	—	30
—	—	—	—	—	—	234
—	—	—	—	—	—	6
—	—	—	—	—	—	19
—	—	—	—	—	—	5
—	—	—	—	—	—	13
—	—	—	—	—	—	18
—	—	—	—	—	—	59
—	—	—	—	—	—	10
—	—	—	—	—	—	2
—	—	—	—	—	—	3
—	—	—	—	—	—	12
—	—	—	—	—	—	11
—	—	—	—	—	—	8
—	—	—	—	—	—	11
—	—	—	—	—	—	4
—	—	—	—	—	—	2
—	—	—	—	—	—	49
—	—	—	—	—	—	45
—	—	—	—	—	—	90
—	—	—	—	—	—	367
—	—	—	—	—	—	601

第八三

救護

	生活扶助費				醫療費				計	
	居宅		收容		居宅		收容		居宅	
	延人員	金額	延人員	金額	延人員	金額	延人員	金額	延人員	金額
昭和七年度	?	439	?	734	?	47	?	240	?	466
昭和八年度	1,940	215	3,520	712	418	97	515	196	2,358	312

第八四

救護

	生活扶助費				醫療費				計	
	居宅		收容		居宅		收容		居宅	
	延人員	金額	延人員	金額	延人員	金額	延人員	金額	延人員	金額

全

昭和七年度	?	67,785	?	2,895	?	5,174	?	2,473	?	72,989
昭和八年度	1,005,086	100,786	24,338	6,741	36,626	7,964	7,806	5,323	1,041,712	108,750

郡

市

福若	206,370	11,449	4,765	855	16	6	39	31	206,386	11,455
岡松	29,647	3,836	4,178	1,435	5,505	1,169	3,047	2,174	35,152	5,025
幡豆	27,789	4,093	4,911	1,583	1,266	213	542	1,267	29,055	4,306
直方	11,298	1,683	—	—	257	110	—	—	11,555	1,793
直方	40,726	6,311	323	129	2,848	555	323	194	43,574	6,366
飯久	52,498	3,341	451	109	3,241	780	—	—	55,739	4,121
大井	44,821	5,702	—	—	—	—	—	—	44,821	5,702
小門	72,007	9,602	305	91	6,641	1,073	305	216	78,648	10,675
門司	11,036	1,549	2,689	755	834	193	1,150	357	11,870	1,742
門司	61,690	6,864	954	232	3,089	848	163	151	64,779	7,712
計	557,882	54,430	18,576	5,189	23,697	4,967	5,569	4,390	581,579	59,397
粕谷	11,830	1,512	1,559	503	971	221	993	421	12,801	1,733
宗像	21,457	2,483	365	95	—	—	—	—	21,457	2,483
遠賀	6,607	648	365	55	—	—	—	—	6,607	648
鞍手	26,432	2,341	—	—	107	11	—	—	26,539	2,352
嘉穂	66,328	6,178	909	291	7,418	1,582	719	339	73,746	7,760
朝筑	32,318	3,779	298	119	1,431	584	267	70	33,749	4,363
筑前	12,069	1,381	730	131	365	44	—	—	12,434	1,425
早良	1,337	152	258	103	—	—	258	103	1,337	152
糸島	8,388	965	—	—	146	32	—	—	8,534	997
浮城	9,770	1,036	—	—	77	14	—	—	9,847	1,050
三井	11,220	1,502	365	66	209	70	—	—	11,429	1,572
三井	37,341	3,686	—	—	652	82	—	—	37,993	3,768
三井	58,215	5,294	639	121	101	25	—	—	58,316	5,319
三井	25,494	2,965	274	68	—	—	—	—	25,494	2,965
三井	20,593	2,087	—	—	—	—	—	—	20,893	2,087
企田	13,399	1,240	—	—	118	17	—	—	13,517	1,257
京築	72,506	7,771	—	—	1,231	257	—	—	73,817	8,028
京築	7,173	701	—	—	—	—	—	—	7,173	701
京築	4,347	635	—	—	103	58	—	—	4,450	693
計	447,204	46,356	5,762	1,552	12,929	2,997	2,237	933	460,133	49,353
合	1,005,086	100,786	24,338	6,741	36,626	7,964	7,806	5,323	1,041,712	108,750

(縣費)

收	容	助産費		生業扶助費		計		埋葬費		合計金額
		居宅		居宅		居宅		居宅		
		延人員	金額	延人員	金額	延人員	金額	延人員	金額	
?	974	—	—	1	7	1	7	4	29	1,496
4,035	908	—	—	—	—	—	—	5	40	1,260

(市町村費)

收	容	助産費		生業扶助費		計		埋葬費		合計金額
		居宅		居宅		居宅		居宅		
		延人員	金額	延人員	金額	延人員	金額	延人員	金額	

管

?	5,368	28	164	9	93	37	257	191	1,466	80,050
32,144	12,064	29	151	10	122	39	273	192	1,459	122,546

別 (昭和八年度)

4,804	885	10	50	—	—	10	50	28	138	12,529
7,225	3,609	1	5	—	—	1	5	8	50	8,639
5,453	2,850	12	60	—	—	12	60	7	70	7,236
—	—	—	—	—	—	—	—	1	8	1,801
646	323	1	6	—	—	1	6	7	51	7,246
451	109	1	6	1	15	2	21	19	129	4,380
—	—	—	—	2	27	2	27	5	50	5,779
610	307	—	—	1	13	1	13	—	—	10,997
3,839	1,112	—	—	1	10	1	10	11	110	2,974
1,117	383	2	12	1	5	3	17	21	174	8,286
24,145	9,579	27	139	6	72	33	211	107	780	69,967
2,552	924	—	—	1	18	1	18	2	14	2,689
365	95	—	—	—	—	—	—	5	42	2,620
6,607	648	—	—	—	—	—	—	3	14	717
26,432	2,341	—	—	—	—	—	—	10	92	2,444
66,328	6,178	2	12	1	15	3	27	21	172	8,589
565	189	—	—	—	—	—	—	6	51	4,603
730	131	—	—	—	—	—	—	1	9	1,565
516	206	—	—	—	—	—	—	—	—	358
—	—	—	—	—	—	—	—	3	30	1,027
—	—	—	—	—	—	—	—	—	—	1,050
365	66	—	—	—	—	—	—	2	20	1,658
639	121	—	—	—	—	—	—	6	39	3,807
274	68	—	—	—	—	—	—	6	44	5,499
—	—	—	—	—	—	—	—	10	76	3,109
—	—	—	—	—	—	—	—	1	10	2,099
—	—	—	—	—	—	—	—	2	18	1,275
—	—	—	—	—	—	—	—	4	25	8,053
—	—	—	—	—	—	—	—	—	—	701
—	—	—	—	—	—	—	—	3	23	716
7,999	2,485	2	12	4	50	6	62	85	679	52,579
32,144	12,064	29	151	10	122	39	273	192	1,459	122,546

第八五

縣罹災救助基金及其支出額

年度	年度末基金現在高	本年度中支出高	災 害 別 支 出 金 高				其他災害
			水災	風災	火災	其他災害	
昭和四十年	2,554,345	1,467	585				862
昭和四十一年	2,590,095	21,911	37	21,874			
昭和四十二年	2,593,052	31,337	31,336				
昭和四十三年	2,711,672	6,519	2,004			4,515	
昭和四十四年	2,765,569	11,028	10,226			802	

第八六

市町村罹災救助資金

年度	資金設定 市町村數	年度末資金 現在高	本年度中 支出高	災 害 別 支 出 高				
				水災	風災	火災	其他災害	
全								
昭和四十年	146	302,785	486	19		373	95	
昭和四十一年	146	336,182	71,273	73	8,395	62,729	76	
昭和四十二年	142	359,079	918	641		207	70	
昭和四十三年	136	359,079	354	76		158	120	
昭和四十四年	137	347,431	432	56		359	17	
郡								
福若八戸直	1	34,525						
岡松幡知方								
飯久大小門	1	3,785						
留牟倉司	1	8,975						
計	4	84,647						
粕宗遠鞍嘉	1	3,503						
屋像賀手穂	2	2,572						
朝筑早系浮	1	1,045						
倉繁良鳥羽	4	13,609	74	27		30	17	
井瀨女門池	16	26,570						
計	2	1,654						
三三八山三	13	21,853	160			160		
企田京築	7	8,397						
救川郡上	2	1,162						
計	11	15,316	83	1		82		
三三八山三	3	3,383						
井瀨女門池	20	45,202						
計	5	13,377						
三三八山三	10	44,924						
井瀨女門池	5	17,931	28	28				
企田京築	3	2,744						
救川郡上	2	2,476	10			10		
計	15	21,209	37			37		
三三八山三	11	15,858	40			40		
計	133	262,784	432	56		359	17	
合 計	137	347,431	432	56		359	17	

並救助戶數人員

費 目 別 支 出 高								救 助	
避難所費	食料費	被服費	治療費	小屋掛費	就業費	雜支用	入夫賃	戶 數	人 員
—	387	—	—	—	892	198	—	646	3,496
24	8,397	537	111	7,790	4,754	298	—	2,283	9,626
—	206	—	149	156	30,782	43	—	5,980	35,094
—	1,974	2,335	—	726	1,300	184	—	3,802	16,805
—	405	426	—	155	9,954	—	—	6,393	9,658
—	—	—	—	—	—	11	—	—	—
—	—	—	—	—	—	—	—	77	—

及其支出額並救助戶數人員

費 目 別 支 出 高								救 助	
避難所費	食料費	被服費	治療費	小屋掛費	就業費	雜支用	入夫賃	戶 數	人 員
管 別									
—	77	—	86	80	115	58	—	22	87
82	64,226	49	33	33	2,327	250	4,306	964	3,988
8	260	34	6	6	86	50	474	309	1,666
—	167	20	20	20	67	30	50	62	305
17	58	53	—	—	175	10	—	112	486

(昭和八年度)

第八八

旅行

	住 所				詳 情				者			
	縣 費		支 辨		扶養義務者	其他	ナ	ル	費用辨償又ハ縣費支辨未了		者	
	病 死	變 死	計	金 額					病 死	變 死	計	金 額
昭和四年度	?	?	15	199	?	?	32	302	?	?	20	
昭和五年度	?	?	26	423	?	?	43	715	?	?	26	
昭和六年度	15	9	24	574	8	29	37	423	14	8	22	
昭和七年度	11	8	19	175	11	39	50	610	8	6	14	
昭和八年度	8	11	19	211	10	36	46	868	13	11	24	
全												
昭和四年度	?	?	15	199	?	?	32	302	?	?	20	
昭和五年度	?	?	26	423	?	?	43	715	?	?	26	
昭和六年度	15	9	24	574	8	29	37	423	14	8	22	
昭和七年度	11	8	19	175	11	39	50	610	8	6	14	
昭和八年度	8	11	19	211	10	36	46	868	13	11	24	
郡 市												
福若八戸直	3	1	4	42	3	7	10	105	4	—	4	
岡松幡畑方	—	3	3	26	—	—	—	—	—	—	—	
市市市市市	—	—	—	—	—	—	—	—	—	—	—	
飯久大小門	1	1	2	21	—	—	—	—	—	1	1	
坂久大	1	—	1	6	—	—	—	—	—	—	—	
留本	—	—	—	—	—	—	—	—	2	3	5	
米田	—	—	—	—	—	—	—	—	—	—	—	
倉司	—	1	1	11	1	1	2	21	—	—	—	
計	5	6	11	106	4	8	12	126	6	4	10	
箱宗遠敷嘉	—	—	—	—	1	18	19	312	—	1	1	
屋像賀手樑	—	—	—	—	1	3	4	228	—	—	—	
郡郡郡郡郡	3	1	4	59	—	—	—	—	1	1	2	
朝筑早糸浮	—	—	—	—	—	—	—	—	—	—	—	
倉架良島羽	—	—	—	—	1	3	4	73	1	1	2	
郡郡郡郡郡	—	—	—	—	—	—	—	—	—	—	—	
井瀨女門池	—	—	—	—	—	—	—	—	—	—	—	
郡郡郡郡郡	—	—	—	—	1	—	1	8	—	—	—	
三三八山三	—	—	—	—	—	—	—	—	—	—	—	
郡郡郡郡郡	—	—	—	—	—	—	—	—	—	—	—	
救川都上	—	—	—	—	—	—	—	—	—	—	—	
郡郡郡郡郡	—	—	—	—	2	—	2	38	2	2	4	
企田京築	—	—	—	—	—	—	—	—	—	—	—	
郡郡郡郡郡	—	—	—	—	—	—	—	—	—	—	—	
計	3	5	8	105	6	28	34	742	7	7	14	
合 計	8	11	19	211	10	36	46	868	13	11	24	

死 亡 人

	住 所				詳 情				者			
	縣 費		支 辨		扶養義務者	其他	ナ	ル	費用辨償又ハ縣費支辨未了		者	
	病 死	變 死	計	金 額					病 死	變 死	計	金 額
昭和四年度	?	?	43	667	?	?	—	—	?	?	50	
昭和五年度	?	?	53	823	?	?	1	129	?	?	82	
昭和六年度	15	53	68	1,226	—	1	1	24	12	3	53	
昭和七年度	14	44	58	1,001	—	2	2	21	20	14	34	
昭和八年度	25	59	84	1,633	1	3	4	163	18	13	31	
管 別 (昭和八年度)												
福若八戸直	5	4	9	146	—	—	—	—	6	4	10	
岡松幡畑方	—	4	4	74	—	—	—	—	—	—	—	
市市市市市	—	—	—	—	—	—	—	—	—	—	—	
飯久大小門	—	—	—	—	—	—	—	—	—	—	—	
坂久大	—	—	—	—	—	—	—	—	—	—	—	
留本	—	—	—	—	—	—	—	—	—	—	—	
米田	—	—	—	—	—	—	—	—	—	—	—	
倉司	—	—	—	—	—	—	—	—	—	—	—	
計	10	20	30	410	—	—	—	—	14	8	22	
箱宗遠敷嘉	1	14	15	241	—	2	2	12	—	—	—	
屋像賀手樑	2	1	3	18	—	—	—	—	—	—	—	
郡郡郡郡郡	2	8	10	497	1	1	2	151	1	1	2	
朝筑早糸浮	—	—	—	—	—	—	—	—	—	—	—	
倉架良島羽	—	—	—	—	—	—	—	—	—	—	—	
郡郡郡郡郡	—	—	—	—	—	—	—	—	—	—	—	
井瀨女門池	—	—	—	—	—	—	—	—	—	—	—	
郡郡郡郡郡	—	—	—	—	—	—	—	—	—	—	—	
三三八山三	—	—	—	—	—	—	—	—	—	—	—	
郡郡郡郡郡	—	—	—	—	—	—	—	—	—	—	—	
救川都上	—	—	—	—	—	—	—	—	—	—	—	
郡郡郡郡郡	—	—	—	—	—	—	—	—	—	—	—	
企田京築	—	—	—	—	—	—	—	—	—	—	—	
郡郡郡郡郡	—	—	—	—	—	—	—	—	—	—	—	
計	15	39	54	1,273	1	3	4	163	4	5	9	
合 計	25	59	84	1,633	1	3	4	163	18	13	31	

第九八 保 養 院

Table with columns: 名 稱, 組 織, 所 在 地, 設 立 年 月, 年 次, 職 員, 支 出 經 費, 收 容 延 人 員 (男, 女, 計), 經 費 不 均 (一日一人). Row: 筑紫保養院, 縣立, 筑紫郡太宰府町, 昭和八年四月, 昭和八年, 職員 24, 支出 63,361, 收容 42,681 (男) 11,933 (女) 54,614 (計), 經費 1,160.

備考 表中職員ノ欄中△ハ嘱託ヲ示ス

第九〇 精 神 病 者

Table with columns: 前年度ヨリ越員, 入 院 計, 退 院 計, 死 亡 計, 逃 走 計, 年 度 末 現 在 計. Sub-columns for each category: 男, 女.

全 管

Summary row for 昭和八年度: 117, 31, 63, 24, 180, 55, 32, 15, 32, 3, 64, 18, 116, 37, 153.

郡 市 別 (昭和八年末現在)

Large table showing data for various municipalities and districts (e.g., 福岡市, 八幡市, 小倉市, etc.) with columns for admission, discharge, death, and current status.

備考 昭和八年縣立精神病院(筑紫保養院)設置ニ依リ市町村長監護ノモノヲ收容スルニ至リタル爲從來ノ調査様式ト一致セザルモノアルヲ以テ本様式ニ改正セリ

第九一 感 化 院 施 設

Table with columns: 名 稱, 組 織, 所 在 地, 設 立 年 月 日, 年 次, 職 員, 資 産, 支 出 經 費, 收 容 定 員, 在 院 費 徴 收 (歩合, 人員). Rows for 福岡學園 縣立 福岡市草ヶ江本町, 明治四十二年九月二十三日, covering 昭和四年度 to 昭和八年度.

第九二 感 化 院 入 退 院 者 ノ 狀 況

Table with columns: 入 院 (命令ニ依ルモノ, 出願ニ依ルモノ), 退 院 (改役良好, 満年疾病, 無断退去, 犯罪其他), 死亡, 他へ委託, 他ヨリ託, 假退院, 在員, 計. Rows for 昭和四年度 to 昭和八年度.

第九三 感 化 院 收 容 改 悛 者 ノ 方 途

Table with columns: 在 院 期 間 (十四歳未満ニテ收容ノ者, 十四歳以上ニテ收容ノ者), 改 悛 退 院 者 ノ 方 途 (自 家, 他 家, 入 學, 農 業, 工 業, 商 業, 其 他). Rows for 昭和四年度 to 昭和八年度.

第九四

感化院現在員身分年齡

Table showing staff status and age distribution of the Reformatory. Columns include staff type (e.g., 實父母, 養父母), gender (公生, 私生), and age groups (10歳未滿, 12歳未滿, etc.). Rows show data for 昭和四年度 through 昭和八年度.

第九五

育兒事業

Table listing child care facilities. Columns: 名稱 (Name), 組織 (Organization), 所在地 (Location), 設立年月日 (Establishment Date). Includes 龍華孤兒院, ナーランド學園育兒部, and 福岡市產婆會附屬無料乳兒院.

Table showing child care statistics. Columns: 入院 (Admission), 退院 (Discharge), 收容當時 (At reception), 年 (Year), 在 (In), 資産 (Assets), 支出 (Expenditure), 事業所數 (Number of facilities). Rows show monthly and yearly data for 昭和四年度 through 昭和八年度.

第九六

幼兒保育事業

Table listing child care facilities. Columns: 名稱 (Name), 組織 (Organization), 所在地 (Location), 設立年月日 (Establishment Date). Includes 松本保育園, 崇徳保育園, ナーランド學園託兒所, etc.

Table showing child care statistics. Columns: 入所 (Admission), 退所 (Discharge), 現住兒童年齡別 (Current residence children by age group), 本年中預り延人員 (Temporary staff this year), 一日常預り延人員 (Daily temporary staff), 資産 (Assets), 支出 (Expenditure), 事業所數 (Number of facilities). Rows show monthly and yearly data for 昭和四年度 through 昭和八年度.

第九七 養老事業

Table with 4 columns: 名稱, 組織, 所在地, 設立年月. Lists various nursing homes and their details.

Main table for '養老事業' showing statistics for years 昭和四年度 to 昭和八年度. Columns include 入院, 退院, 死亡, 現在, etc.

第九八 施藥救療事業

Table with 4 columns: 名稱, 組織, 所在地, 設立年月. Lists medical relief organizations and their details.

Main table for '施藥救療事業' showing statistics for years 昭和四年度 to 昭和八年度. Columns include 救療患者, 現在患者, 病類, etc.

第九九 窮民救助事業

Table with 4 columns: 名稱, 組織, 所在地, 設立年月. Lists various relief organizations and their details.

Main table for '窮民救助事業' showing statistics for years 昭和四年度 to 昭和八年度. Columns include 窮民救助及施療, 費, 支出經費, 事業所數.

第一〇〇 貧兒教育事業

Table with 4 columns: 名稱, 組織, 所在地, 設立年月. Lists night school organizations and their details.

Main table for '貧兒教育事業' showing statistics for years 昭和四年度 to 昭和八年度. Columns include 入學, 卒業, 退學, 現在, etc.

第一〇一

授産並職業補導事業

名 稱	組 織	所 在 地	設 立 年 月
福岡縣官廳教育慈善會	社団法人	福岡市大字庄	明治四十二年七月
福岡市興産所	市會	福岡市大字藤田	昭和五年五月
日本海員組合戸畑授産所	同	戸畑市小字高峰	昭和五年十月
柳不具者救済互助會九州支部	財団法人	門司市城内柳町	明治十八年五月
	個人	門司市大字	昭和六年二月

年內申込者	就業者數				授産並職業補導ノ種類			資産現在高	支出經費	事業所數	
	前年越員	本年新規	計	延人員	收容	分配	計				
昭和四年度	4	23	4	27	8,089	99	—	99	67,266	131,403	2
昭和五年度	73	104	73	177	18,636	246	—	246	61,334	140,750	4
昭和六年度	238	99	238	357	54,981	41	3	44	60,314	190,215	5
昭和七年度	848	38	670	708	10,818	195	31	226	83,650	189,118	6
昭和八年度	279	209	236	445	97,618	236	34	270	58,728	96,684	5
男女計	1,127	247	906	1,153	108,436	691	22	713			
男女計	482	331	443	774	78,977	244	2	246			
男女計	1,609	477	766	1,243	116,841	935	24	959			
男女計	873	164	255	419	43,824	346	58	404			
男女計	381	114	279	393	41,641	344	30	374			
男女計	1,254	278	534	812	85,465	690	88	778			

第一〇三

公設市場

名 稱	組 織	經營方法	所 在 地	設 立 年 月
福岡市公設因幡町市場	市會	指定常設	福岡市因幡町	大正九年一月
福岡市公設西新町市場	同	同	福岡市西新町	昭和五年四月
久留米市公設日用品市場	同	同	久留米市日吉町	大正八年十二月
大牟田市公設市場	同	同	大牟田市榮町	大正七年十二月
老松町公設市場	同	同	門司市老松町	大正十年十一月
田浦公設市場	同	同	門司市大字田浦	大正十四年八月
大里公設市場	同	同	門司市大字大里	大正十二年十二月
飯塚市公設市場	同	同	飯塚市飯塚町	昭和四年八月

年度	敷地總坪數	建物		店舖數	賣上金額	資産	經費		市場數
		棟數	總坪數				收入	支出	
昭和四年度	2,698	22	1,874	279	2,088,528	149,913	39,206	39,305	12
昭和五年度	2,677	20	2,158	290	2,140,094	149,382	28,391	42,417	12
昭和六年度	2,865	24	2,095	265	1,714,366	173,394	54,417	45,459	11
昭和七年度	3,047	21	2,086	294	1,557,416	139,794	74,316	52,993	11
昭和八年度	2,514	17	1,869	228	1,499,223	130,682	84,198	66,280	8

第一〇二

宿泊救護事業

名 稱	組 織	所 在 地	設 立 年 月
社団法人救護會福岡無料宿泊所	社団法人	福岡市大字住吉南新町	大正十五年二月
日本海員組合戸畑海員會	海員組合	戸畑市清水	大正三年二月
戸畑金原寮	個人	戸畑市金原町	大正五年六月
筑後保護會	財団法人	久留米市篠山町	明治四十年四月
門司海員會	會	門司市新濱町	大正十年三月

年度	宿泊人員		宿泊延人員	一日平均宿泊數	資産現在高	支出經費	事業所數
	前年越員	本年新規					
昭和四年度	53	16,424	22,483	62.97	41,174	14,321	7
昭和五年度	53	3,663	1,210	17.39	26,334	47,724	7
昭和六年度	86	20,087	23,693	80.36	62,782	24,634	7
昭和七年度	86	3,521	36,197	133.07	63,525	25,741	6
昭和八年度	86	78	421	1.36	54,686	18,150	5
男女計	139	3,599	36,618	134.43			
男女計	240	4,102	47,562	129.60			
男女計	139	240	745	2.01			
男女計	139	4,342	48,308	136.61			
男女計	111	4,796	45,324	137.67			
男女計	278	943	2,555	7.36			
男女計	111	5,074	45,267	140.22			
男女計	98	3,388	38,508	107.32			
男女計	83	424	1,211	3.53			
男女計	98	3,471	38,932	108.53			

第一〇四

公設食堂

名 稱	組 織	經營方法	所 在 地	設 立 年 月
福岡市公衆食堂	市會	請負	福岡市因幡町	大正十三年五月
久留米市公設市場簡易食堂	同	委託	久留米市日吉町	大正九年七月
久留米市公衆食堂	同	同	久留米市兩替町	昭和四年七月
門司市簡易食堂	同	同	門司市老松町	大正十三年十月

年度	敷地總坪數	建物總坪數	賣上金額	資産	經費		食堂數
					收入	支出	
昭和四年度	1,551	178	81,537	7,610	210	34	4
昭和五年度	180	180	75,166	8,706	210	41	4
昭和六年度	193	193	62,112	8,706	210	17	4
昭和七年度	193	193	52,784	8,706	210	134	4
昭和八年度	193	193	53,849	8,706	210	87	4

第一〇五 隣保事業

Table with 4 columns: 名稱, 組織, 所在地, 設立年月. Entry: 福岡隣保會, 財團法人, 福岡市北濱町, 昭和五年十二月.

Table with 7 columns: 昭和六年度, 昭和七年度, 昭和八年度. Columns include 敷地, 建物, 利用者數, 資産, 経費, 事業所數.

第一〇六 公益質屋

Table with 4 columns: 名稱, 組織, 所在地, 設立年月. Lists various public housing projects like 福岡市大濱公益質屋, 若松市質庫, etc.

Table with 13 columns: 前年度越高, 入, 出, 流, 年度末現在, 資産, 経費, 質屋數. Shows financial and operational data for public housing.

第一〇七 釋放者保護事業

Table with 4 columns: 名稱, 組織, 所在地, 設立年月. Lists releasee protection associations across various regions like 福岡縣, 八幡市, etc.

Table with 12 columns: 昭和四年度, 昭和五年度, 昭和六年度, 昭和七年度, 昭和八年度. Columns include 直接保護, 間接保護, 合計, 金額, 現在高, 支田, 事業所數.

第一〇八 其他社會事業

Table with 5 columns: 名稱, 組織, 所在地, 設立年月, 主要事業種目. Lists various social welfare organizations and their activities.

Table with 5 columns: 救助又ハ保護人員, 救助又ハ保護金額, 資産現在高, 支田, 事業所數. Shows data for other social welfare activities.

日本赤十字社福岡支部社員及年釀金

	總社員數	內						佩有功者		年釀金	現住人口 千=付員
		特別		終身		納期中		功勞	篤志		
		功勞	篤志	正	贊	正	贊				
昭和四年	87,063	510	837	47,202	9	38,505	—	35	81	87,734	35.06
昭和五年	91,298	582	1,599	47,151	9	41,967	—	39	121	98,586	36.22
昭和六年	90,421	533	1,459	48,813	7	39,452	—	34	121	118,356	35.65
昭和七年	89,591	561	1,571	49,635	7	37,817	—	35	117	113,451	34.84
昭和八年	91,914	550	1,551	49,669	7	40,137	—	34	115	120,411	34.79
管											
福若	8,413	24	647	2,414	—	2,207	—	18	32	6,621	22.09
岡松	2,760	12	231	632	—	382	—	8	8	1,146	16.45
市市	6,587	43	690	1,268	—	804	—	9	9	2,412	9.50
八戶	1,984	3	200	136	—	465	—	1	3	1,395	12.22
直	2,100	1	93	326	—	357	—	3	3	1,071	20.20
郡											
飯久	1,173	1	41	299	—	328	—	—	—	984	13.45
塚	4,322	45	670	1,885	—	533	—	2	2	1,227	16.17
米	3,387	4	395	361	—	407	—	1	2	4,641	20.28
田	2,669	81	190	223	—	553	—	9	2	1,659	12.15
倉	4,108	84	686	764	—	533	—	2	2	1,599	11.87
司					—		—				
計	17,539	124	489	9,336	5	7,585	—	23	71	22,755	16.08
市											
前宗	5,920	44	53	3,384	—	2,439	—	1	2	7,317	54.14
屋	3,887	28	54	2,113	—	1,692	—	1	1	5,076	89.17
像	3,047	9	44	1,549	—	1,444	—	6	6	4,332	35.31
賀	2,726	8	31	1,099	—	1,588	—	4	4	4,764	30.68
手	6,208	40	145	2,997	—	3,026	—	2	2	9,078	32.80
穗					—		—				
郡											
朝筑	5,360	29	52	2,802	1	2,476	—	—	4	7,423	62.19
早	3,387	16	38	2,022	—	1,311	—	1	1	3,933	62.67
系	816	3	8	558	—	247	—	1	1	741	44.49
浮	3,854	22	50	1,799	—	1,983	—	1	1	5,949	61.95
羽	2,579	15	43	1,657	—	864	—	1	2	2,592	43.51
郡											
三三	4,449	31	77	2,832	—	1,509	—	3	3	4,527	62.32
八	6,619	36	79	3,532	—	2,972	—	—	—	8,916	62.81
山	7,533	45	90	4,254	—	3,144	—	2	3	9,432	58.29
三	4,473	31	69	2,209	—	2,164	—	—	3	6,492	54.58
池	1,110	3	28	714	—	365	—	—	1	1,095	21.58
郡											
企	2,196	15	48	1,302	—	831	—	—	1	2,493	53.78
田	2,996	11	85	1,418	—	1,482	—	5	5	4,446	20.41
京	3,182	19	28	1,625	—	1,510	—	—	3	4,530	47.90
築	3,686	19	40	2,366	—	1,261	—	1	1	3,783	58.56
郡											
直	347	2	—	101	—	244	—	—	—	732	—
轄					—		—				
計	74,375	426	1,062	40,333	2	32,552	—	11	44	97,656	47.94
合	91,914	550	1,551	49,669	7	40,137	—	34	115	120,411	34.79

愛國婦人會福岡縣支部會員及會費並救護

	總會 員數	內						佩有功者		贊助員	會費	救護 金額	現住人口 千=付員
		特別		終身		納期中		功勞	篤志				
		特別	維持	特別	通常	特別	通常						
昭和四年	84,601	148	4,095	34,497	327	7,924	37,610	687	663	328	43,724	2,653	68.99
昭和五年	83,129	154	4,319	35,545	374	8,114	37,323	690	667	347	41,098	2,534	66.73
昭和六年	87,835	160	4,441	36,942	457	8,413	37,422	720	701	357	36,992	2,910	69.95
昭和七年	108,001	158	5,480	38,887	783	10,942	51,751	699	688	534	66,084	32,738	84.74
昭和八年	111,541	449	6,940	38,972	961	11,045	53,174	817	2,390	560	51,489	5,261	85.54
管													
福若	8,413	24	647	2,414	275	1,631	3,422	37	99	47	4,048	653	60.80
岡松	2,760	12	231	632	6	395	1,434	18	18	1	1,281	37	85.64
市市	6,587	43	690	1,268	7	1,838	2,541	53	216	9	3,529	33	73.27
八戶	1,984	3	200	136	2	1,069	574	25	37	3	1,015	44	66.34
直	2,100	1	93	326	1	235	1,444	6	5	4	607	56	10.22
郡													
飯久	1,173	1	41	299	—	230	602	7	8	4	363	150	28.25
塚	4,322	45	670	1,885	12	1,225	1,185	50	126	15	1,201	138	85.84
米	3,387	4	395	361	3	966	1,658	28	25	10	4,008	84	68.62
田	2,669	81	190	223	356	945	874	43	121	18	1,739	55	52.95
倉	4,108	84	686	764	287	842	1,445	66	194	19	2,415	353	74.24
司													
計	37,503	298	4,043	7,608	949	9,376	15,229	415	849	130	20,206	1,613	70.05
市													
前宗	5,541	4	100	2,493	—	40	2,904	7	63	27	2,848	113	103.43
屋	4,955	6	245	2,347	—	112	2,245	48	166	32	2,251	122	225.12
像	3,031	18	88	1,301	—	46	1,578	13	43	6	1,034	131	74.58
賀	3,081	11	123	1,049	—	65	1,833	23	93	21	1,203	164	71.83
手	8,027	12	327	3,224	3	225	4,236	84	216	69	2,862	217	91.59
穗													
郡													
朝筑	4,935	20	188	2,423	—	22	2,282	13	152	30	1,969	232	113.00
早	3,184	12	111	1,463	5	57	1,536	26	92	33	1,386	174	116.90
系	1,147	—	9	409	—	4	725	—	—	1	2,061	48	124.10
浮	3,959	—	39	1,669	1	30	2,220	6	2	10	459	137	126.42
羽	1,699	5	120	847	—	45	682	7	67	18	1,669	289	54.97
郡													
三三	3,939	15	272	1,865	—	137	1,650	28	120	23	2,930	245	108.34
八	5,539	—	136	2,613	—	76	2,714	20	15	17	394	309	104.38
山	6,696	—	142	3,073	—	92	3,389	34	20	41	3,349	493	102.07
三	3,827	3	157	816	—	81	2,770	21	84	13	1,921	258	92.30
池	772	4	49	369	—	45	305	2	24	1	76	62	29.73
郡													
企	2,075	2	160	885	1	140	887	24	45	28	900	88	103.93
田	4,137	14	308	1,253	1	283	2,273	22	137	19	1,019	266	57.97
京	3,834	9	175	1,672	1	142	1,835	26	74	17	1,532	115	114.19
築	3,660	16	148	1,593	—	22	1,881	28	126	24	1,420	185	113.92
郡													
直	347	2	—	—	—	—	—	—	—	—	—	—	—
轄													
計	74,038	151	2,897	31,364	12	1,669	37,945	432	1,541	430	31,283	3,648	96.33
合	111,541	449	6,940	38,972	961	11,045	53,174	847	2,390	560	51,489	5,261	85.54

土 功

土 功

土木費總工費	13,403,891 _円
縣 事 業	6,303,573
市 事 業	3,812,179
町 村 事 業	3,288,139
上水道敷設市町村數	17
下水道設備市數	4
災害總價額	2,134,908 _円
水害河川數	43
同流域被害市町村數	209
同損失總額	1,830,528 _円
暴風雨被害市町村數	16
同損失總價額	96,908 _円
海岸潮害市町村數	22
同損失總價額	183,595 _円
霖雨害被害市町村數	2
同損失總價額	23,877 _円

第一一

土功費種類別累年比較

		昭和八年度	昭和七年度	昭和六年度	昭和五年度	昭和四年度	
		全	管				
河	路	川道	1,717,816	996,350	721,866	472,082	1,218,131
道		縣道	415,573	642,202	786,083	903,188	564,787
		市町村道	3,360,102	3,989,090	3,668,884	2,497,940	2,133,832
橋	梁	道	184,183	103,313	8,101	7,068	13,468
港		市町村道	205,632	183,758	349,553	618,983	520,188
海		海岸	208,387	105,446	165,172	122,041	273,304
用	上	水道	892,778	656,321	324,588	463,403	435,399
下		橋	1,162,003	1,279,353	1,078,229	2,355,221	2,013,349
棧		各種目	29,913	18,152	58,086	201,243	62,857
更	員	費	3,156	1,907	892	6,812	—
費		其他	956,879	550,081	36,073	8,492	71,568
計			66,838	105,495	297,332	1,285,792	408,199
計		13,403,891	12,185,057	9,084,304	9,668,973	9,496,626	

第一一二

土木費事業別累年比較

		昭和八年度	昭和七年度	昭和六年度	昭和五年度	昭和四年度	
		全	管				
縣	事業	補助金	5,399,157	3,714,971	5,346,008	4,393,952	3,669,058
		寄附金	433,447	1,865,059	205,336	87,871	864,000
		計	470,969	336,838	188,507	166,572	162,531
市	事業	補助金	3,242,880	2,847,914	2,073,967	3,473,620	3,131,547
		寄附金	280,512	397,101	22,697	29,632	14,000
		計	181,252	145,492	47,317	43,445	96,972
町	村事業	補助金	1,443,661	1,247,149	855,863	1,146,922	1,053,791
		寄附金	35,947	25,058	1,731	—	—
		計	1,532,095	1,280,079	117,763	103,916	194,266
合	計	276,436	260,004	126,118	137,479	251,175	
計		13,403,891	12,185,057	9,084,304	9,668,973	9,496,626	

第一一三

縣通常土木費

		新築改築工事之部				修繕復舊工事之部				雑支出	合計	
		縣費	國庫補助	寄附金	計	縣費	國庫補助	寄附金	計			
		全	管									
昭和四年度	和	1,872,429	—	157,228	2,029,657	716,516	—	2,303	718,819	228,955	2,977,431	
昭和五年度	和	2,644,399	—	131,017	2,775,417	807,929	—	35,555	843,484	215,967	3,834,867	
昭和六年度	和	2,954,502	123,697	142,996	3,221,195	1,324,763	—	45,511	1,370,274	150,508	4,741,977	
昭和七年度	和	2,626,684	1,803,846	335,145	4,765,675	660,091	—	—	660,091	116,448	4,542,214	
昭和八年度	和	4,210,571	210,575	452,311	4,873,457	643,105	—	10,900	654,005	87,823	5,615,285	
		種	類									
河	川	道	889,085	87,097	31,804	1,007,987	96,737	—	4,316	101,053	—	1,109,040
道		縣道	355,927	2,378	4,092	372,397	29,881	—	—	29,881	—	402,278
		計	2,190,662	121,100	395,776	2,707,538	454,528	—	6,584	461,112	6,644	3,175,294
橋	梁	道	2,556,589	123,478	399,858	3,079,935	484,409	—	6,584	490,993	6,644	3,577,572
港		市町村道	181,110	—	—	181,110	2,282	—	—	2,282	—	183,392
海		海岸	111,209	—	639	111,848	38,590	—	—	38,590	—	150,438
用	上	水道	292,319	—	639	292,958	40,872	—	—	40,872	—	333,830
下		橋	128,439	—	20,000	148,439	—	—	—	—	—	148,439
棧		各種目	—	—	—	—	—	—	—	—	—	—
更	員	費	4,355	—	—	4,355	942	—	—	13,196	—	13,196
費		其他	339,783	—	—	339,783	6,949	—	—	942	—	5,297
計			—	—	—	—	—	—	—	6,949	81,179	427,911
計		4,210,571	210,575	452,311	4,873,457	643,105	—	10,900	654,005	87,823	5,615,285	

第一一四

縣災害土木費

		修繕復舊工事之部					
		縣費	國庫補助	寄附金	計		
		全	管				
昭和四年度	和	851,158	—	—	851,158		
昭和五年度	和	725,657	—	—	725,657		
昭和六年度	和	916,235	—	—	916,235		
昭和七年度	和	311,748	—	—	311,748		
昭和八年度	和	457,658	—	—	457,658		
		種	類				
河	川	道	229,096	—	163,399	7,758	400,253
道		縣道	10,568	—	2,727	—	13,295
		計	139,036	—	45,772	—	184,808
橋	梁	道	149,604	—	48,499	—	198,103
港		市町村道	—	—	791	—	791
海		海岸	52,889	—	2,305	—	55,194
用	上	水道	52,889	—	3,096	—	55,985
下		橋	22,073	—	2,290	—	24,363
棧		各種目	2,105	—	—	—	2,105
更	員	費	1,891	—	5,588	—	7,479
費		其他	—	—	—	—	—
計			—	—	—	—	—
計		457,658	—	222,872	—	7,758	688,288

第一一五

市土木費費目別

△ハ災害

	新築改築工事之部					修繕復舊工事之部					雑支出	計
	市費	國補	庫助	縣助	寄附金	市費	國補	庫助	縣助	寄附金		
全												
昭和四年度	2,659,343	7,000	96,972	57,460	2,820,955	361,446	7,000	—	1,646	370,092	109,758	3,301,805
昭和五年度	2,606,957	26,632	41,445	84,848	2,759,882	△ 3,555	3,000	2,000	716	△ 3,555	177,418	△ 3,555
昭和六年度	1,509,061	11,697	39,159	98,945	1,658,862	△ 19,302	11,000	8,160	—	△ 19,302	133,796	△ 19,302
昭和七年度	2,192,721	335,227	129,908	12,962	2,670,818	△ 7,465	61,874	△ 4,584	52,450	△ 12,049	150,157	△ 12,049
昭和八年度	2,455,924	208,824	154,252	77,045	2,896,045	543,678	71,688	27,000	30,490	672,856	243,278	3,812,179
種 類												
河 川	40,108	3,562	—	—	43,670	4,166	—	—	103	4,269	—	47,939
道 路	1,122,645	97,740	108,289	51,807	1,380,481	216,637	—	—	—	216,637	63,315	1,660,433
橋 梁	27,161	—	—	—	27,161	6,183	—	—	—	6,183	549	33,893
海 岸	24,975	—	—	—	24,975	89,158	20,688	—	—	109,846	8,529	143,350
港 灣	7,829	4,725	—	—	12,554	92,046	50,000	25,500	30,000	197,546	4,357	214,457
用 悪 水	70,576	—	2,953	1,000	74,529	46,783	—	—	257	47,040	—	121,569
上 水 道	842,582	24,473	25,960	—	893,015	83,360	—	—	—	83,360	139,276	1,115,651
下 水 道	3,329	4,000	1,200	—	8,529	675	1,000	1,500	130	3,305	18,079	29,913
渡 船 場	21,733	—	—	—	21,733	—	—	—	—	—	—	21,733
橋	—	—	—	—	—	998	—	—	—	998	2,158	3,156
各種目=區分シ能ハザル諸費	294,986	74,324	15,850	24,238	409,398	3,672	—	—	—	3,672	7,015	420,085
計	2,455,924	208,824	154,252	77,045	2,896,045	543,678	71,688	27,000	30,490	672,856	243,278	3,812,179

第一一六

市土木費新築改築工事

	新 築 改 築 工 事											計
	河 川	道 路	橋 梁	海 岸	港 灣	用 悪 水	上 水 道	下 水 道	棧 橋	渡 船 場	其 他 雑 費	
全												
昭和四年度	29,635	861,057	84,727	—	8,265	78,773	1,873,876	59,761	—	—	—	4,068
昭和五年度	64,958	647,569	24,726	1,610	19,075	28,413	1,767,773	199,465	6,060	—	—	232
昭和六年度	49,669	612,653	14,197	—	24,271	25,902	841,787	53,408	—	—	36,945	—
昭和七年度	38,334	1,074,951	9,336	946	43,705	73,924	1,057,540	—	—	—	—	372,032
昭和八年度	43,670	1,380,481	27,161	24,975	12,554	74,529	893,015	8,529	—	21,733	315,071	94,327
市 別 (昭和八年度)												
高松市	—	129,100	5,672	—	10,846	20,976	498,959	—	—	—	—	84,241
岡崎市	—	173,789	—	24,975	1,708	—	6,261	—	—	21,733	—	—
瀬戸市	—	503,488	1,444	—	—	12,091	51,029	—	—	—	26,554	—
豊田市	—	154,424	—	—	—	—	—	—	—	—	—	—
直方市	4,150	45,590	341	—	—	7,957	—	—	—	—	13,387	—
飯沼市	—	26,755	—	—	—	—	—	—	—	—	—	26,755
久留米市	—	94,843	—	—	—	5,358	211,643	—	—	—	—	311,844
大牟田市	—	27,879	1,424	—	—	15,103	9,781	—	—	—	275,130	—
小倉市	—	145,764	15,492	—	—	—	—	8,529	—	—	—	329,317
門司市	39,510	78,849	2,788	—	—	13,044	115,342	—	—	—	—	169,785
計	43,670	1,380,481	27,161	24,975	12,554	74,529	893,015	8,529	—	21,733	315,071	94,327

第一一七

市土木費修繕復舊工事

△ハ災害

	修 繕 復 舊 工 事											雑支出	合 計
	河 川	道 路	橋 梁	海 岸	港 灣	用 悪 水	上 水 道	下 水 道	棧 橋	其 他 雑 費	各 種 目 = 區 分 シ 能 ハ ザ ル 諸 費		
全													
昭和四年度	11,966	196,465	4,651	—	39,796	39,373	74,745	3,096	—	—	—	370,092	
昭和五年度	462	231,801	6,373	7,874	19,800	41,402	180,987	1,778	752	—	—	△ 187	
昭和六年度	203	△ 11,480	13	—	60	6,377	△ 1,149	—	—	—	—	△ 3,555	
昭和七年度	2,463	183,523	5,062	—	11,802	37,653	179,298	4,678	892	1,139	4,456	△ 19,302	
昭和八年度	4,269	216,637	6,183	109,846	197,546	47,040	83,360	3,305	998	354	3,318	△ 12,049	
市 別 (昭和八年度)													
高松市	—	68,930	1,525	—	2,607	19,053	—	—	—	—	—	92,115	
岡崎市	1,186	8,313	—	687	157,285	5,223	4,292	3,305	—	—	—	180,291	
瀬戸市	—	33,928	529	—	1,972	—	17,007	—	—	—	—	2,981	
豊田市	94	10,034	—	47	—	1,714	—	—	—	—	3,318	53,343	
直方市	—	7,117	—	—	—	2,957	—	—	—	—	—	15,207	
飯沼市	—	5,304	920	—	—	7,361	—	—	—	—	—	10,074	
久留米市	1,504	22,397	1,597	—	—	3,425	17,231	—	—	—	—	13,585	
大牟田市	—	12,551	75	—	29,998	1,394	29,727	—	—	—	—	46,154	
小倉市	—	20,528	953	—	—	2,471	—	—	—	—	—	14,612	
門司市	1,485	27,535	584	109,112	5,684	3,442	15,103	—	998	—	—	73,745	
計	4,269	216,637	6,183	109,846	197,546	47,040	83,360	3,305	998	354	3,318	672,856	

町村通常土木費費目別

	新築改築工事					修繕復舊工事					雑支出	合計
	町村費	国補	県助	市助	寄附金	計	町村費	国補	県助	市助		
昭和四年度	445,974	—	129,116	194,338	769,426	502,901	—	28,057	45,254	576,212	64,338	1,409,976
昭和五年度	553,999	—	95,666	115,604	765,269	533,135	—	8,250	21,744	563,129	52,109	1,380,507
昭和六年度	325,955	—	63,210	99,317	493,482	434,630	—	13,142	13,275	461,047	47,823	1,002,352
昭和七年度	701,256	24,938	1,174,825	222,710	2,123,729	476,471	120	83,286	27,639	587,516	64,594	2,775,839
昭和八年度	787,016	34,782	1,283,900	189,148	2,299,846	514,384	—	82,928	55,083	652,395	53,549	3,005,790
種別 (昭和八年度)												
河川	21,137	—	62,223	2,849	86,209	32,515	—	1,500	2,520	36,535	41	122,785
道路	480,271	7,282	975,315	81,912	1,544,780	224,139	—	49,228	14,758	288,125	13,287	1,846,192
橋梁	34,574	—	21,994	3,740	60,308	39,417	—	1,280	70	40,767	183	101,258
川悪水	115,325	—	160,239	94,267	369,831	211,623	—	30,146	37,305	279,074	15,721	664,626
海岸	21,611	—	20,600	6,130	48,341	1,974	—	549	383	2,906	—	51,247
港湾	16,200	—	11,250	—	27,450	2,015	—	—	—	2,015	—	29,465
上水道	45,352	1,000	—	—	46,352	—	—	—	—	—	—	46,352
其ノ他	51,263	26,500	36,709	—	114,472	—	—	—	—	—	2,034	116,506
各種目ニ區別シ能ハザル諸費	1,233	—	570	250	2,103	2,701	—	225	47	2,973	22,283	27,359
計	787,016	34,782	1,283,900	189,148	2,299,846	514,384	—	82,928	55,083	652,395	53,549	3,005,790

町村通常土木費工事別

	新築改築工事										各種目ニ區別シ能ハザル諸費	計
	河川	道路	橋梁	海岸	港湾	川悪水	上水道	其ノ他	雑支出	合計		
昭和四年度	21,434	510,274	80,689	4,236	—	77,975	65,205	7,330	2,283	769,426		
昭和五年度	11,754	450,242	40,279	4,848	—	50,224	207,019	—	903	765,269		
昭和六年度	2,929	349,298	31,118	—	—	52,626	55,995	—	1,516	493,482		
昭和七年度	147,247	1,453,523	35,285	46,477	69,868	239,887	125,284	—	6,158	2,123,729		
昭和八年度	85,209	1,544,780	60,308	48,341	27,450	369,831	369,831	114,472	2,103	2,299,846		
郡別 (昭和八年度)												
柏屋郡	—	107,900	401	28,341	—	34,401	—	4,300	478	175,821		
宗像郡	3,000	54,943	—	—	10,000	30,817	—	47,016	950	146,726		
遠賀郡	1,500	50,967	2,233	20,000	5,150	56,043	41,728	—	—	177,621		
鞍手郡	—	62,188	6,625	—	—	34,616	—	—	—	103,429		
嘉穂郡	—	125,285	—	—	—	5,872	—	—	247	131,404		
朝倉郡	—	108,463	8,350	—	—	19,410	—	—	—	136,223		
筑紫郡	11,649	70,149	800	—	—	15,683	—	—	—	98,281		
早良郡	—	36,445	734	—	—	10,714	—	—	—	47,893		
糸島郡	9,595	83,303	—	—	—	41,764	—	38,997	—	173,659		
浮羽郡	27,500	72,248	2,579	—	—	3,928	—	—	—	106,255		
三井郡	1,430	79,176	250	—	—	27,648	—	—	350	108,854		
三浦郡	—	112,519	2,998	—	12,300	15,745	—	—	—	143,462		
八女郡	—	164,516	12,497	—	—	19,385	—	—	—	196,398		
山門郡	9,000	38,160	3,649	—	—	11,703	4,624	—	78	67,214		
三池郡	979	44,028	2,380	—	—	1,561	—	—	—	48,948		
金救郡	—	58,827	500	—	—	6,174	—	—	—	65,501		
田川郡	18,546	96,605	6,832	—	—	4,200	—	—	—	126,183		
京郡	3,010	100,153	6,300	—	—	14,630	—	24,159	—	148,252		
築上郡	—	76,905	3,220	—	—	15,537	—	—	—	97,722		
計	85,209	1,544,780	60,308	48,341	27,450	369,831	46,352	114,472	2,103	2,299,846		

町村通常土木費工事別 (續)

	修繕復舊工事								雑支出	合計	
	河川	道路	橋梁	海岸	港湾	用悪水	其ノ他	計			
昭和四年度	36,129	253,140	56,990	1,957	687	225,380	23	1,906	576,212	64,338	640,550
昭和五年度	30,728	242,847	48,204	1,359	610	235,822	1,469	2,082	563,129	52,109	1,380,507
昭和六年度	22,918	183,871	62,329	2,768	1,016	186,602	160	1,323	461,047	47,823	1,002,352
昭和七年度	32,777	267,232	46,212	621	199	235,444	—	5,031	587,516	64,594	2,775,839
昭和八年度	36,535	288,125	40,767	2,906	2,015	279,074	—	2,973	652,395	53,549	3,005,790
計	36,535	288,125	40,767	2,906	2,015	279,074	—	2,973	652,395	53,549	3,005,790

郡	別 (昭和八年度)								雑支出	合計	
	河川	道路	橋梁	海岸	港湾	用悪水	其ノ他	計			
箱根郡	1,920	17,297	634	1,315	1,865	18,056	—	—	41,087	6,053	222,961
宗像郡	2,543	2,995	42	263	—	—	—	25	5,868	1,663	154,257
遠賀郡	5,815	13,889	3,376	329	—	34,055	—	—	57,464	3,914	238,999
鞍手郡	1,605	11,172	872	—	—	17,783	—	—	31,432	2,681	137,542
嘉穂郡	5,816	25,268	3,464	—	—	19,176	—	333	54,057	6,564	192,025
朝倉郡	569	8,665	1,732	—	—	9,161	—	—	20,127	1,189	157,539
筑紫郡	1,855	2,569	—	—	—	6,020	—	157	10,601	566	109,448
早良郡	260	2,386	603	—	—	2,066	—	—	5,315	414	53,622
糸島郡	1,703	7,729	2,710	999	150	14,769	—	—	28,060	3,049	204,768
浮羽郡	1,229	10,489	1,598	—	—	12,984	—	—	26,300	1,272	133,827
三井郡	2,075	13,506	2,552	—	—	26,374	—	317	44,824	1,926	155,604
三井郡	180	20,175	7,409	—	—	28,596	—	260	56,620	5,390	205,472
八女郡	20	24,021	2,839	—	—	9,318	—	—	36,198	2,062	234,658
山門郡	5,000	32,584	3,330	—	—	27,425	—	1,020	69,359	5,757	142,330
三池郡	1,458	8,225	1,722	—	—	9,881	—	239	21,525	556	71,029
企救郡	509	6,991	600	—	—	7,030	—	—	15,130	2,236	82,867
田川郡	1,480	36,974	4,578	—	—	11,660	—	—	54,692	3,768	184,643
京都郡	2,472	24,458	2,071	—	—	5,734	—	424	35,159	1,758	185,169
築上郡	26	18,732	635	—	—	18,986	—	198	38,577	2,731	139,030
計	36,535	288,125	40,767	2,906	2,015	279,074	—	2,973	652,395	53,549	3,005,790

第一二〇

町村災害土木費費目別

	修繕復舊工事				計
	町村費	国庫補助	県費補助	寄附金	
昭和四年度	40,578	—	—	—	40,578
昭和五年度	7,679	—	—	—	7,679
昭和六年度	47,455	1,731	—	—	49,186
昭和七年度	10,182	—	—	—	10,182
昭和八年度	88,712	1,165	—	—	89,877
計	88,712	1,165	—	—	89,877

種別 (昭和八年度)	別				計
	町村費	国庫補助	県費補助	寄附金	
河川	—	—	—	—	—
道路	—	—	—	—	—
橋梁	—	—	—	—	—
用悪水	—	—	—	—	—
其ノ他	—	—	—	—	—
計	88,712	1,165	160,267	32,205	282,349

第一二一

町村災害土木費工事別

	修繕復舊工事								計
	河川	道路	橋梁	用悪水	其ノ他	各種目ニ區別シ能ハサル諸費	計		
昭和四年度	16,596	13,064	46,245	11,544	204	—	1,603	89,255	
昭和五年度	345	2,212	2,364	2,238	—	—	651	7,815	
昭和六年度	6,117	10,485	38,499	14,133	—	—	370	99,123	
昭和七年度	1,047	4,087	6,819	20,118	—	—	3,775	36,451	
昭和八年度	37,799	69,489	73,236	99,181	—	—	2,644	282,349	
計	37,799	69,489	73,236	99,181	—	—	2,644	282,349	

郡	別 (昭和八年度)								計
	河川	道路	橋梁	用悪水	其ノ他	各種目ニ區別シ能ハサル諸費	計		
箱根郡	—	—	—	—	—	—	—	15,758	
宗像郡	—	—	—	—	—	—	—	—	
遠賀郡	—	—	—	—	—	—	—	235	
鞍手郡	—	—	—	—	—	—	—	86,808	
嘉穂郡	—	—	—	—	—	—	—	41,159	
朝倉郡	—	—	—	—	—	—	—	81,375	
筑紫郡	—	—	—	—	—	—	—	3,242	
早良郡	—	—	—	—	—	—	—	—	
糸島郡	—	—	—	—	—	—	—	2,283	
浮羽郡	—	—	—	—	—	—	—	400	
三井郡	—	—	—	—	—	—	—	—	
三井郡	—	—	—	—	—	—	—	12,161	
八女郡	—	—	—	—	—	—	—	—	
山門郡	—	—	—	—	—	—	—	—	
三池郡	—	—	—	—	—	—	—	—	
企救郡	—	—	—	—	—	—	—	33,035	
田川郡	—	—	—	—	—	—	—	2,812	
京都郡	—	—	—	—	—	—	—	3,081	
築上郡	—	—	—	—	—	—	—	—	
計	37,799	69,489	73,236	99,181	—	—	2,644	282,349	

第一二二

上水道

上水道 (續)

認可 年月日	起工 年月日	竣工 年月日	給水 年月日	施設 年月日	區域	給水人口			一日一人 給水量		水源	水 源
						當計	初設	現在	極度	平均		
全 管												
昭和五年度末					九市四郡	801,814	?	918,000	0.10	0.15		39
昭和六年度末					十市四郡	1,206,314	508,312	1,393,500	0.11	0.16		39
昭和七年度末					十市四郡	1,197,314	598,042	1,393,500	0.11	0.16		42
昭和八年度末					十市四郡	1,226,814	637,042	1,423,000	0.11	0.16		42
企 業 者 別 (昭和八年度末現在)												
福岡市	創設 大正 2, 2, 21 昭和 3, 5, 21	大正 2, 2, 21 昭和 3, 6, 1	大正 13, 3, 31 昭和 3, 7, 29	大正 11, 10, 1 昭和 3, 7, 30	全市及 粕屋郡新崎 町(舊三宅、 廣田村ヲ除ク)	117,767 6,000	198,304	376,000	0.10	0.14	早良郡内野村大 字曲淵室見川地 表水貯水池	52
若松市	創設 明治 41, 11, 20 大正 9, 3, 31	明治 42, 8, 1 大正 9, 12, 22	明治 45, 3, 31 大正 14, 3, 31	明治 45, 4, 1 大正 14, 8, 7	全 市 (舊島郷村 ヲ除ク)	50,000 794,060	59,800	195,000	0.12	0.20	遠賀郡中間町大 字大隈遠賀川伏 流水(八幡製鐵 所貯水池分水) 大字小石原蒲浦 谷地表水貯水池	30
八幡市	創設 大正 15, 11, 2 昭和 9, 3, 15	大正 3, 6, 12 昭和 9, 4, 11	大正 7, 3, 31 (工事中)	昭和 5, 10, 1 (工事中)	全市及船越	150,000 29,500	64,099	200,000	0.13	0.18	同上八幡製鐵所 分水大字中河内 貯水池	40
戸畑市	創設 昭和 4, 3, 30	昭和 4, 5, 7	昭和 6, 7, 10	昭和 6, 9, 15	全 市	58,000	24,400	86,000	0.10	0.15	同上八幡製鐵所 分水	91
直方市	創設 昭和 4, 6, 10 昭和 8, 6, 21	昭和 5, 1, 5 昭和 8, 7, 1	昭和 7, 10, 31 昭和 8, 9, 10	昭和 7, 2, 1 昭和 8, 9, 16	全 市	595,139 5,205	30,000	40,000	0.10	0.15	大字川成遠賀川 伏流水	50
飯塚市	創設 大正 13, 2, 15 昭和 14, 3, 31	大正 13, 8, 1 昭和 2, 1, 5	大正 14, 10, 31 昭和 5, 3, 31	大正 14, 12, 1 昭和 5, 4, 1	全市(内 陸軍部除 ク)	7,200 1,771,057	17,448	12,000	0.12	0.21	嘉穂郡穂波村大 字堀池遠賀川伏 流水	70
久留米市	創設 大正 8, 3, 14 昭和 15, 11, 3	大正 8, 4, 1 昭和 15, 4, 1	大正 10, 10, 16 昭和 7, 7, 30	大正 10, 10, 16 昭和 7, 7, 30	全市及三井 郡三井町ノ 内陸軍部除 ク)	1,759,444 698,639	100,000	100,000	0.11	0.15	三井郡合川村大 字下弓割筑後川 伏流水	15
大牟田市	創設 明治 42, 12, 28 昭和 4, 12, 23	明治 43, 9, 24 昭和 5, 2, 3	明治 2, 5, 25 昭和 6, 4, 20	明治 2, 2, 16 昭和 6, 4, 20	全市及三池 郡藤馬村ノ 一部並藤本 縣玉名郡荒 尾町ノ一部	1,067,727 179,852	86,837	130,000	0.12	0.17	熊本縣玉名郡清 里村鑿井	49
小倉市	創設 明治 40, 12, 20 大正 8, 2, 5	明治 40, 12, 20 大正 8, 11, 5	明治 45, 3, 31 大正 9, 6, 30	明治 45, 3, 31 大正 9, 6, 30	全市及企救 郡企救町ノ 内陸軍部除 ク)	1,414,101 84,661	51,504	84,000	0.14	0.17	企救郡中谷村大 字道原地表水貯 水池紫川伏流水	最高 5.3 最低 2.8
門司市	創設 大正 10, 4, 7 昭和 4, 1, 16	大正 10, 10, 30 昭和 5, 4, 2	大正 11, 7, 31 昭和 7, 3, 31	大正 11, 7, 31 昭和 7, 3, 31	全 市 (舊東郷村 ヲ除ク)	74,737 1,165,283	80,000	77,395	0.10	0.14	大字小森江地表 水貯水池	3.5
遠賀郡中間町	創設 大正 6, 9, 17 昭和 11, 2, 24	大正 6, 10, 31 昭和 11, 3, 21	大正 9, 3, 31 昭和 11, 9, 30	昭和 8, 7, 1 大正 11, 11, 1	全 町 (全町及三浦 郡三浦村、大 善寺村ノ一 部)	222,004 119,145	14,000	3,584	0.07	0.13	大字長谷地表水 貯水池	3.5
三浦郡城島水道株式會社	創設 大正 11, 2, 24 昭和 6, 10, 19	大正 11, 3, 21 昭和 6, 10, 25	大正 11, 9, 30 昭和 6, 11, 7	大正 11, 11, 1 昭和 6, 11, 7	全 町 (全町及城內 三橋村ノ一 部)	7,000	3,176	7,000	0.10	0.20	大字渡場遠賀川 伏流水	3.5
山門郡柳河町	創設 大正 15, 4, 10 昭和 3, 12, 1	大正 15, 5, 1 昭和 3, 12, 1	大正 2, 6, 30 昭和 3, 9, 14	昭和 2, 4, 1 昭和 5, 3, 31	全 町 (全町及城內 三橋村ノ一 部)	158,881 48,266	7,200	3,513	0.10	0.20	柳河町大字隈町 鑿井	3.0
同郡城内村	創設 昭和 5, 6, 9 昭和 6, 3, 19	昭和 6, 3, 15 昭和 6, 6, 5	昭和 6, 12, 1 昭和 6, 12, 31	昭和 6, 7, 17 昭和 6, 9, 30	全 村	36,116 21,034	4,570	4,598	0.08	0.11	三橋村大字今古 賀鑿井	3.9
同郡沖端村	創設 昭和 5, 6, 9 昭和 6, 3, 19	昭和 6, 3, 15 昭和 6, 6, 5	昭和 6, 12, 1 昭和 6, 12, 31	昭和 6, 7, 17 昭和 6, 9, 30	全 村	36,116 21,034	4,570	4,598	0.08	0.11	同上ヨリ分水	3.9
同郡西宮津村	創設 昭和 6, 3, 19	昭和 6, 6, 5	昭和 6, 12, 31	昭和 6, 9, 30	全 村	21,034	1,000	2,040	0.08	0.11	同上ヨリ分水	3.9

認可 年月日	起工 年月日	竣工 年月日	給水 年月日	施設 年月日	區域	給水人口			一日一人 給水量		水源	水 源
						當計	初設	現在	極度	平均		
田川郡後藤寺町	創設 大正 6, 10, 6 昭和 5, 12, 23	大正 9, 3, 21 昭和 8, 3, 11	大正 11, 12, 1 (工事中)	大正 11, 3, 1 (工事中)	全 町	8,000	3,920	11,000	0.10	0.10	田川郡猪位金村 大字猪ノ關地表 水貯水池補給 位金村大字猪登 遠賀川伏流水	2.8
合 計					十市四郡	1,226,814	637,042	1,423,000	0.11	0.16		4.2

備考 田川郡後藤寺水道株式會社ハ昭和五年町營ニ移管ニ付施設總工費ノ圓ハ重複スルヲ以テ除算セル以下各表同シ

上水道 (續)

認可 年月日	起工 年月日	竣工 年月日	給水 年月日	施設 年月日	區域	給水人口			一日一人 給水量		水源	水 源
						當計	初設	現在	極度	平均		
企 業 者 別												
福岡市	159,526	6,513	44,134	210,173	63	16,873	3,405	2,743	23,084	52,236	290,615	
若松市	43,650	—	—	43,650	—	3,999	1,275	2,776	8,050	13,119	69,075	
八幡市	131,613	—	—	131,613	—	8,137	650	4,851	13,638	39,667	188,265	
戸畑市	70,402	723	—	71,125	—	2,172	446	2,260	4,878	12,827	62,000	
直方市	36,207	—	—	36,207	—	1,569	96	218	1,883	4,631	27,150	
飯塚市	19,844	—	—	19,844	—	2,084	689	718	3,491	5,288	28,229	
久留米市	61,455	—	10,879	72,334	—	4,267	32	213	4,512	16,962	95,761	
大牟田市	105,915	—	—	105,915	—	5,840	2,442	8,932	17,214	19,872	99,587	
小倉市	58,385	—	521	58,906	—	4,648	1,445	2,491	8,584	21,239	104,074	
門司市	99,852	—	—	99,852	20	9,045	2,202	4,212	15,479	23,201	110,664	
遠賀郡 中間町	9,944	—	—	9,944	—	348	—	318	666	2,444	16,220	
三浦郡 城島水道株式會社	6,376	—	—	6,376	155	66	—	—	221	3,226	19,395	
山門郡 柳河町	12,000	12,740	—	24,740	458	75	47	88	668	1,294	6,674	
同郡 城内村	6,404	—	3,223	9,627	2	153	148	29	332	371	1,767	
同郡 沖端村	7,332	—	9	7,341	—	236	19	595	850	378	2,100	
同郡 西宮永村	3,280	430	7,332	11,042	—	144	240	—	384	838	4,617	
田川郡 後藤寺町	8,572	—	3,806	12,378	—	468	—	302	770	5,257	25,060	
合 計	849,757	20,406	69,904	931,067	698	60,124	13,136	30,746	104,704	222,850	1,151,253	

上水道 (續)

	消火栓 量	栓					計					合 計
		放 任 給 水	放 任 給 水	放 任 給 水	放 任 給 水	放 任 給 水	計	計	計	計	計	
	消火栓 量	放 任 給 水	放 任 給 水	放 任 給 水	放 任 給 水	放 任 給 水	放 任 給 水	放 任 給 水	放 任 給 水	放 任 給 水	放 任 給 水	放 任 給 水
昭和五年度末	4,044	18	656	62	74	18	6,567	41,212	1,743	2,581	56,975	
昭和六年度末	4,660	15	682	107	76	18	6,541	45,390	1,274	4,642	63,405	
昭和七年度末	4,889	15	688	107	81	25	6,031	45,213	1,659	11,449	70,157	
昭和八年度末	5,239	—	744	106	80	26	6,955	58,609	2,456	8,508	83,186	

企 業 者 別

市町村	消火栓 量	放 任 給 水	放 任 給 水	放 任 給 水	放 任 給 水	放 任 給 水	放 任 給 水	放 任 給 水	放 任 給 水	放 任 給 水	放 任 給 水
福 岡 市	1,185	—	63	—	—	—	1,212	15,323	245	93	18,121
若 松 市	282	—	—	—	—	—	285	7,277	186	31	8,061
八 幡 市	711	—	—	—	—	—	473	4,605	371	4,800	10,960
戸 畑 市	385	—	—	—	—	—	36	2,658	16	17	3,112
直 方 市	242	—	—	—	—	—	108	1,332	45	23	1,750
飯 塚 市	156	—	—	—	—	6	15	2,367	46	1	2,591
久 留 米 市	480	—	—	—	—	—	39	4,158	—	120	4,797
大 牟 田 市	805	—	—	—	—	—	975	4,687	65	2,603	9,135
小 倉 市	332	—	—	—	—	—	2,777	4,269	1,163	676	9,217
門 司 市	458	—	—	—	—	20	794	10,574	181	143	12,170
遠賀郡 中間町	57	—	—	—	—	—	—	350	41	—	448
三浦郡城島水道 株 式 會 社	24	(設 備	—	—	—	—	ナ	—	—	—	500
山門郡 柳河町	51	—	680	32	66	—	47	13	15	—	904
同 郡 城内村	10	—	1	30	14	—	1	145	7	—	208
同 郡 沖端村	5	—	—	44	—	—	9	105	—	—	163
同 郡 西宮永村	18	—	—	—	—	—	60	252	3	1	334
田川郡後藤寺町	38	—	—	—	—	—	124	494	72	—	726
合 計	5,239	—	744	106	80	26	6,955	58,609	2,456	8,508	83,186

上水道 (續)

	濾過水量	給水總量	一人一日給水量			收 水						
			平 均	最 大	時間最大 ニ對スル モノ	消火栓 使用量	放 任 給 水	計 量	給 水	計 量	給 水	
						専 用	共 用	家 事 用	營 業 用	官 署 校 院 會 社 等 用	其 他	
昭和五年度末	19,486,234	17,715,992	0.14	0.18	0.34	116	9,222	2,537	717,274	318,254	203,634	292,081
昭和六年度末	22,556,635	19,803,221	0.14	0.17	0.28	142	8,790	2,479	803,202	333,682	205,845	258,877
昭和七年度末	25,349,326	24,559,629	0.11	0.16	0.35	117	—	2,251	943,156	298,579	194,853	410,475
昭和八年度末	28,448,245	26,743,843	0.12	0.17	0.36	81	6,425	2,162	1,003,691	436,524	223,875	313,031

企 業 者 別

市町村	濾過水量	給水總量	平 均	最 大	時間最大 ニ對スル モノ	消火栓 使用量	放 任 給 水	計 量	給 水	計 量	給 水		
福 岡 市	6,048,102	5,684,400	0.10	0.15	0.25	40	—	—	301,224	103,581	23,164	60,870	
若 松 市	1,721,037	2,305,395	0.12	0.20	0.50	—	—	—	103,967	5,755	21,380	2,305	
八 幡 市	4,275,995	4,186,488	0.20	0.24	0.23	—	—	—	108,853	32,176	55,782	7,332	
戸 畑 市	2,129,828	1,828,110	0.10	0.15	0.23	—	—	—	39,667	73,314	3,328	362	
直 方 市	873,149	657,202	0.12	0.22	0.50	—	—	—	26,771	4,749	15,431	264	
飯 塚 市	(設備 ナシ)	569,020	0.09	0.12	(設備 ナシ)	—	—	—	43,821	3,682	5,116	—	
久 留 米 市	1,682,323	1,254,877	0.10	0.04	0.15	10	—	—	70,615	4,773	—	6,342	
大 牟 田 市	3,790,104	3,709,104	0.12	0.17	0.70	48	—	—	81,474	35,466	4,139	129,316	
小 倉 市	2,665,330	1,872,701	0.10	0.21	0.32	17	—	—	46,618	51,256	42,148	16,889	
門 司 市	4,984,291	3,974,533	0.14	0.17	0.25	6	—	—	161,559	114,176	51,026	84,663	
遠賀郡 中間町	134,982	116,291	0.09	0.13	(設備 ナシ)	—	—	—	4,444	—	484	—	
三浦郡城島水道 株 式 會 社	(設備 ナシ)	97,000	0.07	(設備 ナシ)	(備 分 ノ 設 備 ナ シ)	—	—	—	—	—	—	—	
山門郡 柳河町	(同上)	296,732	0.23	0.28	0.44	—	6,425	543	297	1,636	528	—	
同 郡 城内村	(設 備 ナ シ)	—	—	—	—	—	—	—	1,619	2,615	85	97	4,688
同 郡 沖端村	(設備 ナシ)	3,788	(設 備 ナ シ)	—	—	—	—	—	5,239	1,998	75	—	
同 郡 西宮永村	(同上)	1,070	(同 上)	—	—	—	—	—	2,714	100	—	—	
田川郡後藤寺町	183,104	106,132	0.10	0.10	(設備 ナシ)	—	—	—	8,813	3,777	1,177	—	
合 計	28,488,245	26,743,843	0.12	0.17	0.36	81	6,425	2,162	1,003,691	436,524	223,875	313,031	

上水道 (横)

	入		支						合 計	
	料 年 度 末 過 水	雑 收 入	布 設 費		維 持 修 繕 費		事 務 費			
			工 事 費	其 他	修 繕 費	雜 給 其 他	俸 給	雜 給 其 他		
昭 和 五 年 度 末	1,603	405,719	1,950,440	2,442,119	172,618	122,012	124,813	200,456	347,450	3,409,468
昭 和 六 年 度 末	6,912	250,835	1,870,764	1,462,941	144,249	167,445	202,590	191,008	314,973	2,483,206
昭 和 七 年 度 末	8,229	148,113	2,005,773	1,150,805	33,889	153,189	243,108	179,353	279,318	2,039,662
昭 和 八 年 度 末	8,362	264,865	2,275,131	647,066	53,054	171,116	223,155	170,390	261,688	1,533,178
企 業 者 別										
福 岡 市 創設	3,615	9,592	502,086	89,274	13,585	10,368	—	23,893	34,165	171,275
福 岡 市 擴 張	—	—	—	273,582	—	—	—	17,223	43,225	334,030
若 松 市	1,869	34,488	169,764	—	—	9,104	13,854	16,527	14,158	53,643
八 幡 市 創設	319	137,881	342,343	—	—	17,007	85,981	15,764	11,989	130,741
八 幡 市 擴 張	—	—	—	—	—	—	—	—	1,056	1,056
戸 畑 市	—	3,001	119,672	6,258	1,325	43,718	10,199	8,402	9,140	79,042
直 方 市 創設	—	1,666	48,881	—	—	73	878	6,479	1,873	9,303
直 方 市 擴 張	—	—	—	5,205	—	—	—	—	—	5,205
飯 塚 市	672	4,128	57,419	7,366	—	2,707	8,980	5,391	3,867	28,311
久 留 米 市	177	46,218	128,135	—	—	2,132	49,950	10,508	5,826	68,416
大 牟 田 市	18	8,855	259,316	34,414	10,685	248	35,846	13,863	9,874	104,930
小 倉 市	614	—	157,542	54,409	14,664	6,989	1,953	13,777	24,792	116,584
門 司 市 創設	567	—	411,997	38,334	—	77,522	—	25,430	58,218	199,504
門 司 市 擴 張	—	—	—	93,326	9,634	—	—	4,525	3,156	110,641
遠 賀 郡 中 間 町	—	1,358	6,286	41,720	—	—	—	4,084	14,394	60,198
三 浦 郡 城 島 水 道 株 式 會 社	—	238	11,307	—	—	225	5,949	1,048	557	7,779
山 門 郡 柳 河 町	169	2,302	11,900	276	—	75	—	1,595	7,350	9,296
同 郡 城 内 村	—	6,066	15,170	—	—	85	—	3,669	1,211	6,857
同 郡 沖 端 村	—	1,620	8,932	—	—	123	—	4,129	1,266	5,518
同 郡 西 宮 永 村	—	220	3,034	—	—	35	—	1,295	—	1,330
田 川 郡 後 藤 寺 町 擴 張	342	7,232	21,347	—	3,161	759	—	472	720	16,540
田 川 郡 後 藤 寺 町	—	—	—	2,902	—	—	—	—	—	2,902
合 計	8,362	264,865	2,275,131	647,066	53,054	171,116	223,155	170,390	261,688	1,533,178

上水道 (横)

	工 費														合 計
	總														
	水 源 費	導 水 費	淨 水 費	配 水 費	建 物 費	事 務 費	電 話 費	檢 査 費	材 料 費	器 具 費	土 地 及 贖 償 費	機 械 費	備 用 費	計	
昭 和 五 年 度 末	3,565,428	3,895,175	2,633,210	6,514,621	425,227	2,086,525	30,209	113,923	346,887	462,330	891,573	2,348,892	23,260,478		
昭 和 六 年 度 末	3,825,918	3,896,969	2,726,505	7,011,507	502,433	2,307,862	35,724	126,095	363,157	512,909	1,017,330	1,390,054	23,716,463		
昭 和 七 年 度 末	4,038,422	3,909,791	2,895,803	7,231,471	504,919	2,409,382	37,971	131,533	366,865	518,660	1,121,230	455,948	23,621,995		
昭 和 八 年 度 末	4,045,103	3,963,830	3,122,243	7,305,587	532,208	2,501,474	39,167	132,953	379,402	524,745	1,130,465	358,929	24,036,106		
企 業 者 別															
福 岡 市 創設	1,653,739	1,037,142	428,969	2,251,470	73,877	529,373	8,237	43,189	242,850	243,188	393,485	—	6,905,519		
福 岡 市 擴 張	—	—	—	29,542	—	—	—	—	—	—	—	—	29,542		
若 松 市 創設	34,306	30,330	139,982	237,434	7,383	53,071	—	—	—	7,701	19,925	—	530,132		
若 松 市 擴 張	654,077	4,485	65,500	69,998	—	—	—	—	—	—	—	—	794,060		
若 松 市 增 設	—	5,045	37,116	—	—	1,156	—	—	—	1,681	—	—	44,998		
八 幡 市 創設	73,733	48,069	573,490	1,316,444	95,254	259,565	3,430	18,159	50,467	43,093	31,082	—	2,512,786		
八 幡 市 擴 張	—	—	—	—	—	1,056	—	—	—	—	—	348,944	350,000		
戸 畑 市 創設	79,475	132,188	292,534	499,198	30,638	212,454	3,348	6,033	15,908	14,385	53,616	—	1,339,777		
直 方 市 同	32,477	14,098	115,203	234,414	35,341	100,469	1,909	5,924	4,255	20,912	30,137	—	595,139		
直 方 市 擴 張	—	—	—	5,114	—	—	—	62	29	—	—	—	5,205		
飯 塚 市 創設	94,987	—	—	159,486	21,533	16,306	—	—	—	—	—	—	292,312		
久 留 米 市 同	94,057	909,990	168,716	82,816	54,091	241,313	3,669	20,729	10,436	81,237	103,940	—	1,771,057		
大 牟 田 市 同	157,831	12,159	177,949	1,174,379	27,997	124,739	6,609	11,796	15,149	14,824	36,012	—	1,759,444		
大 牟 田 市 擴 張	170,511	135,247	152,230	91,593	24,123	93,202	—	4,733	—	—	27,000	—	698,639		
小 倉 市 創設	267,361	11,742	87,251	447,301	24,090	98,455	—	—	—	39,363	92,164	—	1,067,727		
小 倉 市 擴 張	79,020	31,000	—	—	17,963	24,700	973	319	—	784	25,013	—	179,852		
門 司 市 創設	184,867	709,950	167,159	—	20,664	331,461	—	—	—	—	—	—	1,414,101		
門 司 市 同	—	—	82,529	—	—	2,132	—	—	—	—	—	—	84,661		
門 司 市 增 設	—	—	277,033	—	—	22,621	—	—	—	—	—	—	299,654		
門 司 市 新 設	69,079	5,658	—	—	—	—	—	—	—	—	—	—	74,737		
門 司 市 擴 張	45,950	775,468	—	—	—	—	—	—	—	—	—	—	1,165,283		
門 司 市 同	17,263	33,647	—	22,531	18,855	7,681	—	—	—	1,030	9,634	—	110,641		
遠 賀 郡 中 間 町 創設	11,666	2,542	59,312	79,245	4,246	44,254	243	1,097	3,677	3,873	11,849	—	222,004		
三 浦 郡 城 島 水 道 株 式 會 社 創設	7,733	6,580	29,067	51,266	13,715	10,784	—	—	—	—	—	—	119,145		
三 浦 郡 城 島 水 道 株 式 會 社 增 設	—	—	—	410	—	369	—	—	—	—	—	—	779		
山 門 郡 柳 河 町 創設	14,198	—	—	101,842	26,487	13,641	507	392	—	1,814	—	—	158,881		
同 郡 城 内 村 同	5,277	—	9,447	17,904	—	13,638	—	—	—	2,000	—	—	48,266		
同 郡 沖 端 村 同	—	—	—	29,986	—	2,878	—	—	—	3,252	—	—	36,116		
同 郡 西 宮 永 村 同	—	—	—	18,912	—	1,963	—	—	—	159	—	—	21,034		
田 川 郡 後 藤 寺 町 移 管	66,365	31,702	33,760	35,732	5,179	55,899	—	—	—	—	—	—	250,000		
田 川 郡 後 藤 寺 町 擴 張	—	—	6,200	6,430	—	1,909	476	—	—	—	—	9,985	25,000		
合 計	4,045,103	3,963,830	3,122,243	7,305,587	532,208	2,501,474	39,167	132,953	379,402	524,745	1,130,465	358,929	24,036,106		

上水道 (續)

	財源									
	國補助金	庫補助金	縣補助金	市町村費	陸軍省交付金	寄附金	株金	事業債金	雜收入	計
昭和五年度末	4,515,763	2,457,990	14,785,141	150,000	836,162	469,145	—	46,277	23,260,478	
昭和六年度末	4,537,013	2,726,739	15,201,202	150,000	835,757	119,145	779	45,828	23,716,463	
昭和七年度末	4,578,763	2,779,266	15,107,465	150,000	835,757	119,145	779	50,820	23,621,995	
昭和八年度末	4,636,763	2,779,266	15,462,011	150,000	835,757	119,145	779	52,385	24,036,106	
企業者別										
福岡市	1,311,999	855,000	4,701,975	—	36,545	—	—	—	6,905,519	
若松市	156,000	94,000	100,804	—	166,317	—	—	13,011	530,132	
八幡市	596,000	416,980	1,499,806	—	—	—	—	—	2,512,786	
戸畑市	370,000	246,666	723,111	—	—	—	—	—	350,000	
直方市	167,000	111,357	311,790	—	—	—	4,992	—	595,139	
飯塚市	77,000	49,900	165,412	—	—	—	—	—	5,205	
久留米市	442,764	295,176	1,033,117	—	—	—	—	—	292,312	
大牟田市	440,000	99,960	719,484	—	500,000	—	—	—	1,771,057	
小倉市	287,000	192,000	438,727	150,000	—	—	—	—	1,759,444	
門司市	243,000	213,000	880,196	—	50,000	—	—	27,905	698,639	
遠賀郡 中間町	58,000	—	162,439	—	—	—	—	1,565	1,067,727	
三浦郡 城島水道株式會社	—	—	—	—	—	119,145	—	—	179,852	
山門郡 柳河町	33,000	25,600	100,281	—	—	—	—	—	1,414,101	
同郡 城内村	—	—	26,706	—	21,400	—	—	—	84,661	
同郡 沖端村	—	5,100	31,016	—	—	—	—	160	299,654	
同郡 西宮永村	—	4,386	15,153	—	1,495	—	—	—	74,737	
田川郡 後藤寺町	68,000	—	182,000	—	—	—	—	—	1,165,283	
合計	4,636,763	2,779,266	15,462,011	150,000	835,757	119,145	779	52,385	24,036,106	

第一二三 下水道 (一)

認許可年月日	起工年月日	竣工年月日	總工費	區域	排水區域內			標準降雨強度(一小時)	人口	排水方式	排水總量	吐口位置
					面積	戶數	人口					
昭和五年度末			1,537,726	三市	398.27	22,933	115,476	57	0.17	合流	—	—
昭和六年度末			1,537,726	三市	409.57	23,736	118,834	57	0.17	自然	—	—
昭和七年度末			2,495,726	三市	679.97	38,550	193,554	57	0.17	流下	—	—
昭和八年度末			2,945,006	四市	739.73	80,410	393,240	56	0.17	—	—	—
企業者別 (昭和八年度末現在)												
福岡市	昭和5, 3, 8	昭和5, 5, 21	昭和6, 2, 7	142,000	舊博多部及千代町	237.80	11,698	55,289	46	0.17	合自	每秒 11.96 御堂川那珂川口
若松市	大正7, 7, 5	大正7, 7, 10	昭和2, 3, 31	346,087	舊全市	77.88	3,625	18,813	66	0.18	然	254.080 一部内港 一部外港
八幡市	同 9, 3, 15	昭和2, 10, 30	昭和4, 10, 21	104,765	舊全市	48.11	3,323	19,718	—	—	—	—
小倉市	大正14, 8, 25	昭和2, 3, 8	(工事中)	944,154	舊全市	52.00	6,000	29,600	60	0.17	流下	52.90 洞海灣 紫川口
合計			2,945,006	四市	739.73	80,410	393,240	56	0.17	—	—	—

下水道 (二)

	排水渠延長					收入	支出					計		
	陶管	混凝土管	暗渠	開渠	溝溝		共他	工事費	其他	維持修繕費	事務費		其他	
昭和五年度末	14,751	3,146	4,805	109	24,866	47,677	145,600	167,933	3,559	1,936	817	17,311	5,096	196,652
昭和六年度末	17,942	4,514	5,007	109	31,026	58,598	7,300	46,540	4,740	1,823	764	13,518	6,727	74,112
昭和七年度末	19,053	4,719	9,567	505	33,002	66,842	6,700	35,247	645	1,983	850	13,500	6,144	58,369
昭和八年度末	25,846	12,235	12,401	505	60,312	51,126	8,830	352,383	641	1,340	1,688	20,984	14,096	391,133
企業者別														
福岡市	7,066	4,434	2,204	441	19,844	33,989	1,000	339,041	—	—	—	5,994	7,181	352,216
若松市	3,295	1,158	4,059	64	8,561	17,137	2,630	—	—	1,340	1,688	—	—	3,028
八幡市	—	3,131	1,647	—	7,430	—	—	—	—	—	—	3,840	3,768	7,608
小倉市	16,485	3,532	4,491	—	24,477	—	5,200	13,343	641	—	—	11,150	3,147	28,281
合計	26,846	12,255	12,401	505	60,312	51,126	8,830	352,384	641	1,340	1,688	20,984	14,096	391,133

下水道 (三)

	總工費					財源					
	排水施設	建築費	物種費	事務費及雜費	豫備費	國補助金	庫補助金	縣補助金	市町村費	寄附金	計
昭和五年度末	645,925	5,209	132,669	753,923	1,537,726	498,602	306,861	728,263	4,000	1,537,726	
昭和六年度末	765,246	5,317	157,765	609,398	1,537,726	498,606	299,761	735,363	4,000	1,537,726	
昭和七年度末	801,138	5,317	177,409	1,511,852	2,495,726	498,602	49,761	1,693,363	4,000	2,495,726	
昭和八年度末	801,138	5,317	185,017	1,954,254	7,945,726	816,602	509,161	1,615,963	4,000	2,945,726	
企業者別											
福岡市	128,325	—	13,575	142,000	47,000	28,400	66,600	—	—	142,000	
若松市	305,193	—	41,614	346,807	115,602	69,361	161,844	—	—	346,807	
八幡市	—	—	7,608	442,392	450,000	3,000	18,000	429,000	—	450,000	
小倉市	269,225	5,317	108,825	560,787	944,154	293,000	176,000	475,154	—	944,154	
合計	801,138	5,317	185,017	1,954,254	7,945,726	816,602	509,161	1,615,963	4,000	2,945,726	

第一二四

水

害

	河				川		池沼湖		道				縣	
	堤		防		各種工作物		堤防		決潰埋沒		毀道損		決潰埋沒	
	員數	損失額	員數	損失額	箇所	損失額	員數	損失額	員數	損失額	箇所	損失額	員數	損失額

道	市				町		村		並		橋	
	決潰埋沒		毀道損		決潰埋沒		毀道損		並		橋	
	員數	損失額	員數	損失額	員數	損失額	員數	損失額	員數	損失額	員數	損失額

全

昭和四年	3,403	42,100	19,038	233,748	3	600	62	2,715	32	11,442	16,576	44,027
昭和五年	5,686	105,430	44,988	491,712	6	36,809	460	1,676	46	26,003	21,817	65,950
昭和六年	3,179	45,980	36,003	452,448	5	10,453	2,540	7,309	11	3,853	4,353	10,566
昭和七年	18,894	409,434	37,491	634,383	59	79,964			34	16,332	8,610	68,531
昭和八年	6,342	98,035	30,026	461,807	7	5,861			3	14,008	12,049	65,633

管

608	237,141				70	332	160	3,723			4	1,608
534	407,773				220	2,836	60	2,660			1	6,531
894	506,134	1,084	20,459	64	5,353	1,602	4,875	143	2,443	6	34	
699	379,976				2,689	16,414	616	17,136			2	1,438
439	227,371				769	4,403	86	4,307				

河

川

別

(昭和八年)

御那	川	46	573	1,087	27,449					1	12,279		
等河	川	15	375	835	16,110								
井見	川												
溝	川	5	20	745	3,409								
	川			74	603								
堂	川			293	4,970								
紫	川			210	2,331								
板	川			260	1,788								
多	川	190	2,130	2,493	51,903								
唐	川												
淡	川	195	2,445	312	3,174								
大	川			538	7,087								
西	川												
今	川												
奴	川												
釣	川			1,286	13,030								
遠	川	1,239	21,734	8,968	98,003	3	1,489			1,253	13,230		
金	川			40	892	1	622						
割	川			141	1,340								
十	川												
瑞	川			160	1,785								
櫻	川			80	220								
雷	川			170	1,291								
長	川			67	733								
一	川												
筑	川	4,652	70,758	9,848	187,289	3	3,750			10,626	51,136		
矢	川			307	9,816					170	1,267		
楠	川			25	333								
段	川			91	787								
白	川			340	2,499								
竹	川			517	9,354								
櫛	川												
小	川			140	1,422								
長	川			440	2,407						1,238		
今	川			428	3,092								
江	川			40	412								
城	川												
城	川			55	305						491		
真	川												
中	川												
佐	川			234	1,242								
山	川			310	6,731								
會	計	6,342	98,035	30,026	461,807	7	5,861			3	14,008	12,049	65,633

15	6,874												
15	6,813												
3	3,771												
9	3,355												
12	712												
21	708												
31	19,887												
2	954												
4	2,302												
7	5,353												
14	12,248												
1	2,698												
36	22,324												
76	52,043									500	1,500	37	2,847
2	780												
6	2,935												
2	1,788												
4	2,177												
2	1,002												
1	565												
82	53,113									199	2,357	44	1,371
38	13,341									70	546		
27	445												
4	992											2	19
3	1,151												
1	521												
3	2,351												
5	1,728												
3	628												
4	931												
1	355												
3	1,885												
2	641												
439	227,371									769	4,403	86	4,307

水 害 (續)

第一二五 暴 風 雨 害

年 次	ノ 損 失			田畑以外ノ土地			船 舶			其他ノ 諸損害	被害市 町村數	總面積
	員 數	損失額	其他ノ 諸作物	埋 没	崩 潰	無 害	流 失	沈 没	船 隻			
昭和四年			6,340	2.00	8,390	125.03			5,230	679,321	155	2,871.29
昭和五年			1,200	3.00	120	93.80			6,771	1,382,731	129	660.21
昭和六年	550	430	31,815			244.46	2	227	28,248	1,957,581	183	6,824.84
昭和七年			3,283	42.54	5,740	225.62			19,095	2,516,168	185	3,162.09
昭和八年	247,294	17,376	15,729	12.00	1,100	25.20			6,060	1,850,528	235	10,692.96
河 川 別												
御那桶室長			600							54,712	4	34.70
笠河井見溝										28,914	5	191.59
堂諏紫板多										3,775	1	
面訪										7,184	6	0.02
榎 良									5.00	1,203	1	5.00
原 根郷										4,970	3	
唐淡大西今										3,862	3	76.37
奴釣遠金割										2,500	1	
十瑞櫻雷長										708	2	
梅 井山野										80,624	11	101.52
貴 後部田										954	1	
白竹桶小長										2,302	2	
今江被城眞										10,972	2	
中佐山										19,335	2	
合 計	247,294	17,376	15,729	12.00	1,100	25.20			5,160	1,122,705	71	8,549.86

年 次	河 川				道 路				縣			
	堤 防		各種工作物		決 潰 埋 没		毀 損		並 本		決 潰 埋 没	
	員 數	損失額	員 數	損失額	員 數	損失額	員 數	損失額	員 數	損失額	員 數	損失額
昭和四年												
昭和五年	48	180	9,332	77,229	26	15,798						
昭和六年												
昭和七年			90	926								
昭和八年	1,584	12,540	1,056	9,200								
郡 市 別 (昭和八年)												
若 松 市												
小 倉 市												
門 司 市												
計										66	2,668	
箱 屋 郡												
遠 賀 郡										3	1,742	
嘉 穂 郡	1,584	12,540	1,056	9,200								
早 良 郡												
企 救 郡												
計	1,584	12,540	1,056	9,200						3	1,742	
合 計	1,584	12,540	1,056	9,200						69	4,410	

暴 風

	路											
	道				市 道				町 村 道			
	毀	損	並	木	決	損	毀	損	決	損	毀	並
箇所	損失額	員數	損失額	員數	損失額	箇所	損失額	員數	損失額	箇所	員數	損失額

全

昭和四年	87	56,433	4	24										
昭和五年	279	205,413	52	861	185	700	39	2,318	1,268	4,064	36	517	113	334
昭和六年														
昭和七年	21	17,454									16	113		
昭和八年	177	21,424	6	39					445	1,335	15	4,800		

郡

市

若松市	4	2,560											
小倉市	151	2,682											
門司市													
計	155	5,242											
柏屋郡													
遠賀郡	22	16,182	6	39									
嘉穂郡									445	1,335	15	4,800	
早良郡													
企救郡													
計	22	16,182	6	39					445	1,335	15	4,800	
合計	177	21,424	6	39					445	1,335	15	4,800	

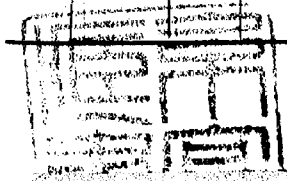
雨 害 (續)

縣	橋 梁 港 灣 及 海 岸 用													
	橋			梁			港 灣			海 岸			用	
	道	村	道	防 波 堤	海 岸 堤 防	岸 壁	棧 橋	橋	防 波 堤	防 波 堤	防 波 堤	防 波 堤	防 波 堤	
箇所	損失額	箇所	損失額	箇所	損失額	箇所	損失額	箇所	損失額	箇所	損失額	箇所	損失額	

管

1	1,095																	
7	29,240	29	20,623	20	674	19	1,791	1,159	40,241	3	980			12	89	3	192	
1	1,140			7	110	1	1,551	2	4,313			1	1,161				1	46
		4	3,200	5	2,100													

別



暴 風

	悪水路		堤 埧		下水道		護 岸		私 道		鐵 道		道 道	
	破 損 員數	損失額	破 損 箇所	損失額	破 損 員數	損失額	破 損 員數	損失額	破 損 員數	損失額	破 損 員數	損失額	破 損 箇所	損失額

全

昭和四年														
昭和五年	880	1,558	46	8,340					176	692				
昭和六年							160	310					1	2,250
昭和七年	115	284												
昭和八年	300	300					18	45						

郡 市

若松市														
小倉市							18	45						
門司市														
計							18	45						
粕屋郡														
遠賀郡														
嘉穂郡	300	300												
早良郡														
企救郡														
計	300	300												
合 計	300	300					18	45						

雨 害 (續)

電 線	軌 道	人 事	建 物							
			住 家	非 住 家	住 家	非 住 家				
破 損 員數	破 損 損失額	死 亡 負 傷	流 失 棟 數	崩 壞 損失額	潰 損 棟 數	潰 損 損失額	無 害 棟 數	無 害 損失額	無 害 棟 數	無 害 損失額

管

		16	239	1,661	619,817	26,380	1,163,861	652	2,167	421,284	13,347	432,107	64	
30	55													
		60	95			13	800		2	40	3	110		
		1	1			17	360	18						

別

暴風

雨害 (續) (△麥)

	田								畑					
	流失埋没		損失流水		無害水	風害積	生産ノ損失		流失埋没	損失流水				
	員數	損失額	員數	損失額			米	其他ノ諸作物		員數	損失額	員數	損失額	
昭和四年														
昭和五年	3.35	4,390	28.00	3,540	542.30	6,949.47	2,335,900	261,922	115,203	3.00	1,200	71.00	11,570	
昭和六年			3.00	308		40.50	45,600	4,485						
昭和七年						5.00	2,800	400						
昭和八年					315.10	8.00	△ 858 96,219	78 13,597						

	田畑以外ノ土地				船舶		其他ノ諸損害	總價額	被害市町村數	總面積					
	無害浸水	風害積	生産ノ損失		流失	沈没									
			員數	損失額			米	其他ノ諸作物	員數	損失額					
昭和四年								69,101	29	6.05					
昭和五年	21.00	3,186.82	40,497	10,365	955,565	3.00	500	60.00	608.82	288	467,861	649,506	5,538,962	201	11,785.97
昭和六年					39,803	1.00	50		3,749.56	202	136,067	355,538	538,866	23	4,405.50
昭和七年										16	32,830	500	67,638	11	5.07
昭和八年						10.00	700			8	20,000	2,780	96,908	14	333.20

郡市別

郡市	流失埋没		損失流水		無害水	風害積	生産ノ損失		流失埋没	損失流水								
	員數	損失額	員數	損失額			米	其他ノ諸作物		員數	損失額	員數	損失額					
若松市														2,560	1			
小倉市														5,395	1			
門司市														8	20,000	2,780		
計														8	20,000	2,780		
糟屋郡						3.00	1,000	111							111	1	3.00	
遠賀郡															17,963	7		
嘉穂郡					61.00		47,600	6,660							10.00	700	41,085	
早良郡						△ 858	78									78	1	5.00
企救郡					254.10		47,619	6,826								6,826	1	254.10
計					315.10	8.00	△ 858 96,219	78 13,597							10.00	700	66,063	
合計					315.10	8.00	△ 858 96,219	78 13,597							10.00	700	96,908	

郡市	田畑以外ノ土地				船舶		其他ノ諸損害	總價額	被害市町村數	總面積		
	無害浸水	風害積	生産ノ損失		流失	沈没						
	員數	損失額	米	其他ノ諸作物	員數	損失額						
若松市								2,560	1			
小倉市								5,395	1			
門司市								8	20,000	2,780		
計								8	20,000	2,780		
糟屋郡									111	1	3.00	
遠賀郡									17,963	7		
嘉穂郡									10.00	700	41,085	
早良郡										78	1	5.00
企救郡										6,826	1	254.10
計									10.00	700	66,063	
合計									10.00	700	96,908	

第一二六 霖 雨 害

	河堤		川防		国道		省道		市道		町道		村道	
	決	潰	崩	損	決	潰	崩	損	決	潰	崩	損	決	潰
	箇	所	箇	所	箇	所	箇	所	箇	所	箇	所	箇	所
昭和六年	87	920	860	7,700	1	255	18	10,104	52	340	104	7,200	145	217
昭和七年														
昭和八年														
田川郡														
上郡														
計														

第一二七 海 岸 湖 害

	国道		省道		町道		村道		橋		堤防		海岸	
	毀	損	決	潰	決	潰	決	潰	破	損	決	潰	決	潰
	箇	所	箇	所	箇	所	箇	所	箇	所	箇	所	箇	所
昭和四年			52	1,627			92	1,125					595	5,103
昭和五年							299	1,374			1	220	2	3,708
昭和六年														675
昭和七年														1,895
昭和八年	3	2,665	93	1,890	23	16,417	615	8,775	4	1,800			71	32,434

霖 雨 害 (續)

	橋		堤防		川		水		下水道		建	
	流失	破	決	潰	破	損	破	損	破	損	流失	崩
	箇	所	箇	所	箇	所	箇	所	箇	所	箇	所
昭和六年	4	1,400	11	1,116	335	500	1	16	10	700	67	188
昭和七年												
昭和八年												
田川郡												
上郡												
計												

霖 雨 害 (續) (△印麥)

	物		田		畑		總價額	被害市	被害									
	潰	無	流失埋没	損失浸水	流失埋没	其他ノ												
	箇	所	箇	所	箇	所												
昭和六年	6	780	14	0.61	97	25.73	6,288	61.30	25,572	3,570	448	2.00	260	320	44,351	7	89.64	
昭和七年																		
昭和八年									337.48	△ 312,787	23,877							
田川郡									76.76	△ 93,931	7,110							
上郡									260.72	△ 218,856	17,767							
計									337.48	△ 312,787	23,877							

郡 市 別 (昭和八年)

福岡市																		300	200
小倉市	3	2,668																	
計	3	2,668																300	200
粕屋郡			93	1,890														180	4,511
宗像郡																		2	12,218
遠賀郡																			
早良郡																			350
糸島郡																		443	7,450
山門郡																		3	14,400
京都郡																			1,478
築上郡																		66	5,816
計	3	2,668	93	1,890	18	13,735	615	8,775	4	1,800							71	32,434	
総合計	3	2,668	93	1,890	23	16,417	615	8,775	4	1,800							71	32,434	

海 岸 湖 害 (續)

年次	私設鐵道		建築物						田						
	築		住家	非住家	非住家	非住家	損失浸水	無害浸水	生		田				
	員數	損失額							米	米	員數	損失額	員數	損失額	
昭和四年	136	3,079													
昭和五年	100	657													
昭和六年															
昭和七年									3.00	1,300	180				
昭和八年			3	240	105	1	30	3	4.20	125	31.20	40,781	50.68	1,708	180
全															
昭和四年	136	3,079													
昭和五年	100	657													
昭和六年															
昭和七年									3.00	1,300	180				
昭和八年			3	240	105	1	30	3	4.20	125	31.20	40,781	50.68	1,708	180
市 郡															
福岡市					100										
小倉市															
計					100										
粕屋郡															
宗像郡					5				4.20	11,954	1,208				
遠賀郡									20.00	24,586	3,250				
早良郡									1.00			1,708	180		
糸島郡			2	230		1	30	3	1.10	1,082	173				
山門郡															
京都郡			1	10					2.50	1,430	200				
築上郡									4.20	125	0.40	429	57		
計			3	240	5	1	30	3	4.20	125	29.20	39,481	4.888	1,708	180
合計			3	240	105	1	30	3	4.20	125	31.20	40,781	50.68	1,708	180

湖		川		田		田		田		田		田		田		田		田		田		田		田	
流失埋没	損失浸水	流失埋没	損失浸水	流失埋没	損失浸水	流失埋没	損失浸水	流失埋没	損失浸水	流失埋没	損失浸水	流失埋没	損失浸水	流失埋没	損失浸水	流失埋没	損失浸水	流失埋没	損失浸水	流失埋没	損失浸水	流失埋没	損失浸水	流失埋没	損失浸水
員數	損失額	員數	損失額	員數	損失額	員數	損失額	員數	損失額	員數	損失額	員數	損失額	員數	損失額	員數	損失額	員數	損失額	員數	損失額	員數	損失額	員數	損失額
0.30	600	0.20	20	1.30	150	2.22	400	2.40	1	500	800	11,564	7	0.26											
0.30	600	0.20	20	1.30	150	2.22	400	2.40	1	500	800	59,310	7	1.15											
0.30	600	0.20	20	1.30	150	2.22	400	2.40	1	500	800	15,403	6	0.07											
0.30	600	0.20	20	1.30	150	2.22	400	2.40	1	500	800	27,385	6	3.00											
0.30	600	0.20	20	1.30	150	2.22	400	2.40	1	500	800	183,595	24	39.92											

別 (昭和八年)

第一二八

地 害

	建 物				總 價 額	被害市町村數	總面積
	住 家		非 住 家				
	流 失 棟 數	崩 潰 損 失 額	流 失 棟 數	崩 潰 損 失 額			
昭 和 六 年	11	876	1	30	906	1	アール 0.50
昭 和 七 年	-	-	-	-	-	-	-
昭 和 八 年	-	-	-	-	-	-	-

交 通

交 通

道	路	{ 國縣市町	道	181,291米
			道	4,173,618
			道	3,494,894
			道	26,835,659
橋	梁	{ 國縣市町	道	323橋
			道	4,234
			道	1,641
			道	12,630
鐵道	營業線	{ 旅貨	客	681.2軒
	收		物	27,579,072人
				10,778,715円
				22,823,128
軌道	營業線	{ 旅貨	客	249.4軒
	收		物	115,852,294人
				4,370,225円
				135,665
通	常郵便物	{ 引配	受達	157,949,140圓
				170,520,809
小	包郵便物	{ 引配	受達	2,012,239圓
				2,342,744
電	報	{ 發着	信 { 外內外內	20,958圓
				2,822,674
				20,268
				2,808,403
電話發信通話時數				165,490,346時
電話呼出請求件數				128,397件
車	輛	{ 馬牛荷自人自自	車	17,712輛
			車	1,806
			車	155,154
			車	3,145
			車	865
			車	919
			車	240,420
船	船	{ 汽帆小	船	373隻
			船	3,136
			船	101
			船	3,488
難	破	{ 汽帆其	船	
			船	
			船	
			船	

道 路 延 長 (續)

Table with columns for route number, type, route extension, road, bridge, ferry, pier, total, and personnel. Rows 271-320.

橋 梁 (續)

Table with columns for bridge type, length, and various construction materials (wood, stone, iron, concrete). Rows 271-320.

鐵道職員

Table showing railway staff statistics by company and year. Columns include company name, year, and various staff counts (total, male, female).

備考 門司鐵道局及北九州鐵道並九州肥後鐵道株式會社ハ管内外區別不明ノ爲全員計上シアリ

地方鐵道會社

Table showing local railway company financial and operational data. Columns include company name, capital, revenue, and expenses.

備考 北九州鐵道ト九州肥後鐵道株式會社ハ管外ト合算博多灣鐵道汽船ト九州鐵道株式會社(鐵道部)トハ他ノ業務ヲ管メガ爲一致セザルモノアリ

地方鐵道會社營業免許

Table showing railway company operating licenses. Columns include company name, license type, start date, and route details.

備考 他縣ニ跨ル北九州鐵道、九州肥後鐵道株式會社ノ分ハ管内ニ止メタリ

第一三三

地方鐵道會社收入支出

Table showing income and expenditure for local railway companies from 1933 to 1938. Columns include '前年度' (Previous Year), '本年度' (Current Year), and various categories like '運賃' (Fares), '貨物' (Freight), and '雑収入' (Miscellaneous Income).

第一三四

地方鐵道會社利益金處分

Table showing the distribution of profit funds for local railway companies from 1933 to 1938. Columns include '利益金' (Profit Funds), '本年度積立金' (Current Year Accumulation), and '配當金' (Dividend Funds).

第一三五

鐵道線路及敷地並車輛

Table showing railway lines, land, and vehicles from 1933 to 1938. Columns include '線路' (Lines), '敷地' (Land), and '車輛' (Vehicles) with sub-categories like '營業線' (Operating Lines) and '客車' (Passenger Cars).

備考 門司鐵道局、北九州鐵道九州肥後鐵道株式會社車輛ノ管内外區別不能ニ付全數計上セリ

第一三六

鐵道杆數及旅客貨物運送收入

Table showing railway poles and passenger/freight transport revenue from 1933 to 1938. Columns include '旅客人員' (Passenger Personnel) and '貨物運送量' (Freight Transport Volume).

備考 博多灣鐵道汽船株式會社及九州鐵道株式會社鐵道部ノ他ノ營業ト合算ニ付區分シ得ズル爲()ニ止メタリ尚北九州鐵道株式會社ノ管外營業利益金ヲ含ム

鐵道杆數及旅客貨物並運輸收入 (續)

Table with columns for railway lines (e.g., 門司, 小倉, 大分), passenger counts (一等, 二等, 三等, 計), and revenue (旅客, 手小荷物, 貨物, 郵便物, 計).

鐵道杆數及旅客貨物並運輸收入 (續)

Table with columns for railway lines (e.g., 豐前, 宮床, 筑前), passenger counts (一等, 二等, 三等, 計), and revenue (旅客, 手小荷物, 貨物, 郵便物, 計).

鐵道杆數及旅客貨物並運輸收入 (續)

Table with columns for railway lines (e.g., 本線, 漆生線, 香月線, 伊田線, 桐野線, 幸袋線, 九大線), station names, and various metrics including passenger counts, freight volume, and revenue.

鐵道杆數及旅客貨物並運輸收入 (續)

Table with columns for railway lines (e.g., 筑前參宮鐵道株式會社, 小倉鐵道株式會社, 博多灣鐵道汽船株式會社), station names, and various metrics including passenger counts, freight volume, and revenue.

鐵道杆數及旅客貨物並運輸收入 (續)

Table with columns for passenger classes (一等, 二等, 三等), freight types (旅客, 手小荷物, 貨物), and revenue (運輸收入). Rows include various railway lines like 新宮, 港青, 和香, etc.

九州鐵業株式會社鐵道部

Table for 九州鐵業株式會社鐵道部, showing passenger and freight statistics and revenue for various lines.

大川鐵道株式會社

Table for 大川鐵道株式會社, showing passenger and freight statistics and revenue for various lines.

産業セメント鐵道株式會社

Table for 産業セメント鐵道株式會社, showing passenger and freight statistics and revenue for various lines.

宇島鐵道株式會社

Table for 宇島鐵道株式會社, showing passenger and freight statistics and revenue for various lines.

鐵道杆數及旅客貨物並運輸收入 (續)

Table with columns for passenger classes, freight types, and revenue. Rows include various railway lines like 安友, 雲枝, 唐唐, etc.

北九州鐵道株式會社

Table for 北九州鐵道株式會社, showing passenger and freight statistics and revenue for various lines.

九州肥銃株式會社

Table for 九州肥銃株式會社, showing passenger and freight statistics and revenue for various lines.

門司築港株式會社

Table for 門司築港株式會社, showing passenger and freight statistics and revenue for various lines.

軌道會社營業種別及總線路

昭和年度	會社及事務所位置	營業種別	原動力	線路長		
				特許線路	營業線路	
					單線	復線
昭和四年度	全	管		367.2	180.3	97.2
昭和五年度				387.3	125.3	110.1
昭和六年度				405.9	145.8	101.7
昭和七年度				401.9	142.0	105.3
昭和八年度				257.7	136.3	113.1
會社別 (昭和八年事業年度末現在)						
東邦電力株式會社	福岡市天神町	{主業 乘客運輸 副業 電燈、電力供給、土地、 家屋賃貸買賣}	電氣 (火力、水力)	9.0		9.0
九州電氣軌道株式會社	小倉市京町	{主業 乘客運輸 副業 電燈、電力供給、自動車 運輸}	電氣 (火力、水力)	42.5	2.5	39.7
小倉電氣軌道株式會社	企救郡企救町	{主業 乘客運輸 副業 自動車運輸}	電氣 (火力、水力)	4.6		4.6
鞍手軌道株式會社	直方市山部	{主業 乘客及貨物運輸 副業 自動車運輸}	蒸氣 瓦斯	13.9	13.9	
大宰府軌道株式會社	福岡市天神町	{主業 乘客運輸 副業 自動車運輸}	電氣 (火力)	2.5	2.5	
朝倉軌道株式會社	朝倉郡三輪村	{主業 乘客及貨物運輸 副業 自動車運輸}	蒸氣	45.1	45.1	
南筑軌道株式會社	八女郡福島町	{主業 乘客及貨物運輸 副業 自動車運輸}	石油發動機	17.2	17.2	
兩筑軌道株式會社	朝倉郡三輪村	{主業 乘客及貨物運輸 副業 自動車運輸}	蒸氣	5.9	5.9	
博多灣鐵道汽船株式會社	粕屋郡志賀島村	{主業 乘客及貨物運輸 副業 鐵道及船舶業}	馬力	3.8	3.8	
九州鐵道株式會社	福岡市天神町	{主業 乘客及貨物運輸 副業 電燈、電力供給、土地家 屋賃貸、自動車運輸}	電氣 (火力)	85.4	35.6	38.8
大牟田電氣軌道株式會社	大牟田市不知火町	{主業 乘客運輸 副業 自動車運輸}	電氣 (火力)	10.7	3.7	10.0
博多電氣軌道株式會社	福岡市大字庄	{主業 乘客及貨物運輸 副業 自動車運輸}	電氣 (火力)	17.1	6.1	11.0
計				257.7	136.3	113.1

軌道會社資產

昭和年度	資本金		積立金		社債	借入金	財產總額
	總額	拂込額	法定積立金	各種積立金			
昭和四年度	218,613,700	181,901,961	8,558,158	4,814,780	114,138,609	9,368,213	427,975,849
昭和五年度	209,132,500	185,367,711	9,655,138	3,454,637	146,813,908	15,768,954	418,288,649
昭和六年度	208,982,500	187,021,899	10,058,758	3,097,843	144,188,307	24,225,927	428,394,655
昭和七年度	212,432,500	186,008,500	11,358,128	1,047,639	118,094,006	61,001,199	464,528,763
昭和八年度	206,432,500	184,524,250	11,878,743	1,260,331	150,858,405	100,740,621	408,281,532
會社別 (昭和八年事業年度末現在)							
東邦電力株式會社	130,000,000	130,000,000	8,601,000		108,368,405	1,700,000	271,796,765
九州電氣軌道株式會社	56,000,000	37,900,000	2,678,800	1,085,000	31,000,000	1,950,000	95,867,856
小倉電軌道株式會社	600,000	600,000	18,906			136,700	596,621
鞍手軌道株式會社	300,000	300,000	12,800	3,604		63,856	392,252
大宰府軌道株式會社	500,000	192,500	11,982			562,888	967,380
朝倉軌道株式會社	475,000	380,000	58,350	77,347			666,728
南筑軌道株式會社	277,500	217,500	28,195	15,964			327,873
兩筑軌道株式會社	250,000	250,000					250,000
博多灣鐵道汽船株式會社	6,330,000	4,747,500	252,320	52,000	4,490,000		11,551,307
九州鐵道株式會社	8,700,000	8,700,000	197,500		7,000,000	3,327,177	19,617,925
大牟田電氣軌道株式會社	1,000,000	736,750	12,000	916		600,000	1,704,655
博多電氣軌道株式會社	2,000,000	500,000	6,890	25,500		2,400,000	4,542,170
計	206,432,500	184,524,250	11,878,743	1,260,331	150,858,405	100,740,621	408,281,532